

ライヴリー  
*Lively*

FUROSHIKI  
MUSUBI

New Collection  
Nov. 2023

Check out the details  
of our new products!



商品の詳しい情報は、  
QRコードから！





エコバッグとして



ティッシュカバーに



ギフトラッピングとして



インテリアとして



こども用のリュックにも



お弁当を包んで

## kata kata むすび オーガニック

kata kata むすびの特徴と言えば、生き生きとした動物たち。型絵染作家ならではの手仕事感のあるラインや、ふろしきの枠を超えたダイナミックな構図が世代や国を超えて大人気です。新しく生地をオーガニックコットンに見直したことで、よりサステナブルなニーズにもご利用いただけるようになりました。また、新たに「きょうりゅう」、「ハリネズミ」が加わることで、ますます世界のファンを魅了することでしょう。



おもちゃや遊び道具をまとめて



クッションカバーに



ギフトラッピングとして



インテリアとして



エコバッグとして



お弁当を包んで

## 50 kata kata むすび オーガニック

¥800(税込¥880)

約50cm || 綿100% (オーガニックコットン100%) || 紙帯付

★…既存商品の在庫が無くなり次第こちらの新商品に切り替わります。  
新商品では、生地、パッケージ、一部カラーリングが変更されます。



kata kata (カタカタ)

松永武さんと高井知絵さんの二人からなる型染めアーティスト。型染め、注染、プリントによる染布を制作し、展示会やグループ展に多数出展している。手ぬぐい等の雑貨は全国の雑貨店などでも取り扱われ人気を博している。



**New!** ハリネズミ グリーン  
20016-107 JAN: 4515543-205950



**New!** ネコと毛糸 ライトグリーン  
20016-105 JAN: 4515543-205936  
★



**New!** フクロウ ピンク  
20016-106 JAN: 4515543-205943  
★



**New!** くまととり イエロー  
20016-101 JAN: 4515543-205899  
★



**New!** ナガスクジラ ブルー  
20016-102 JAN: 4515543-205905  
★



**New!** ワニ ピンク  
20016-103 JAN: 4515543-205912  
★



**New!** ゴリラ イエロー  
20016-104 JAN: 4515543-205929  
★

## 100 kata kata むすび オーガニック

¥3,000(税込¥3,300)

約100cm || 綿100% (オーガニックコットン100%) || 紙帯付

★…既存商品の在庫が無くなり次第こちらの新商品に切り替わります。  
新商品では、生地、サイズ、パッケージ、一部カラーリングが変更されます。



**New!** きょうりゅう ブルーグレー  
20017-307 JAN: 4515543-206025



**New!** くまとさけ ブルー  
20017-301 JAN: 4515543-205967  
★



**New!** ナガスクジラ グリーン  
20017-302 JAN: 4515543-205974  
★



**New!** ラッコ クリーム  
20017-305 JAN: 4515543-206001  
★



**New!** コアラ クリームイエロー  
20017-306 JAN: 4515543-206018  
★



**New!** ワニ ブルー  
20017-303 JAN: 4515543-205981  
★



**New!** ゴリラ グリーン  
20017-304 JAN: 4515543-205998  
★





タペストリーとして



お弁当を包んで



お酒のギフトに



エコバッグとして



クッションカバーに



お重を包んで

## ひめむすび Adeline Klam

パリ在住フランス人デザイナー アделиーヌ・クラムとむす美がコラボレーションしたシリーズです。オーガニックコットンの生地に日本の伝統文様とアделиーヌ独自の色彩感覚が織りなすデザインが染められ、現代のインテリアやファッション、また和のテイストとも相性が良く自然に溶け込みます。50cm、70cm、100cmの3サイズに新しいデザインが加わり、フランスを感じさせるカラフルなラインナップとなりました。50cmはお弁当や壁掛けとして、70cmはラッピングふろしきとして、100cmはエコバッグはもちろんクッションカバーなどのインテリアにもご利用いただけます。



小さめのエコバッグとして



お弁当を包んで



お酒のギフトに



お出かけのお供に



クッションカバーに

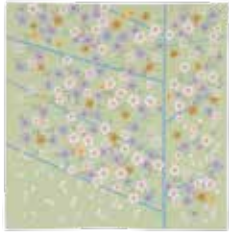


お重を包んで

## 50 ひめむすび Adeline Klam



¥900(税込¥990) 約50cm || 綿100%(オーガニックコットン100%) || 紙帯付



**New!** 桜 グリーン  
20552-107 JAN : 4515543-205851



**New!** 桜 ブルーグレー  
20552-108 JAN : 4515543-205868



鶴 ターコイズ  
20552-103 JAN : 4515543-247677



鶴 イエロー  
20552-104 JAN : 4515543-247684



牡丹 レッド  
20552-105 JAN : 4515543-247691



牡丹 ブルー  
20552-106 JAN : 4515543-247707

## 70 ひめむすび Adeline Klam



¥1,500(税込¥1,650) 約70cm || 綿100%(オーガニックコットン100%) || 紙帯付



**New!** 扇子 ピンク  
20554-205 JAN : 4515543-205875



**New!** 扇子 レモンイエロー  
20554-206 JAN : 4515543-205882



つばき ターコイズ  
20554-201 JAN : 4515543-205073



つばき サーモンピンク  
20554-202 JAN : 4515543-205080



シトラス イエロー  
20554-203 JAN : 4515543-205097



シトラス ローズピンク  
20554-204 JAN : 4515543-205103

## 100 ひめむすび Adeline Klam



¥3,000(税込¥3,300) 約100cm || 綿100%(オーガニックコットン100%) || 紙帯付



**New!** フラワーガーデン グレーネイビー  
20553-307 JAN : 4515543-205820



**New!** フラワーガーデン シャンパンイエロー  
20553-308 JAN : 4515543-205837



**New!** 菊 イエロー  
20553-309 JAN : 4515543-205844



菊 レッド  
20553-303 JAN : 4515543-247738



牡丹 ピンク  
20553-305 JAN : 4515543-247752



牡丹 オレンジ  
20553-306 JAN : 4515543-247769



Adeline Klam (アデリヌス・クラム)

日本の和紙に魅せられ、日本の伝統的な文様を独自の色彩感覚を活かしてモダンにアレンジした友禅紙のプロデュース、和紙を使った手作りキットやインテリアオブジェ等を提案するパリ在住フランス人デザイナー。2009年パリに自身の店舗「Adeline Klam」をオープン。フランスでの著書に「l'origami comme par magie」、[LA BIBLE DU PAPIER] 他多数。また2020年には初のふるしきの本「L'ATELIER FUROSHIKI」を発刊。

※50ひめむすび、100ひめむすびの生地には、コットン本来の素朴な素材感をお楽しみいただくため、薬剤による漂白を行っておりません。その為生地表面に小さな黒い点が見られます。これは品質上の欠陥ではないため交換・返品は承っておりませんので、予めご了承ください。

詳細はこちらをご覧ください。





ワインやケーキのラッピングに



エコバッグとして



衣類や靴の持ち運びに



折り畳み傘の持ち運びに



お重や大きなお弁当を包んで

## 70 アクアドロップ

コンビニなどのちょっとしたお買い物には70cmが使いやすいというお客様の声から生まれた70アクアドロップ。エコバッグとしてはもちろんですが、旅行時の衣類の収納やピクニックでお弁当を包むなど様々なシーンでご利用いただいています。むす美の人気シリーズ「ひめむすび」から新たに「牡丹」と「つばき」のデザインが加わりました。オーガニックコットンや100cmのアクアドロップとはひと味違う大人の女性らしいカラーリングで、母の日のギフトにもおすすめです。



## 70 Adeline Klam アクアドロップ

¥2,000 (税込¥2,200)

約70cm || ポリエステル100% (撥水加工) || 帯付

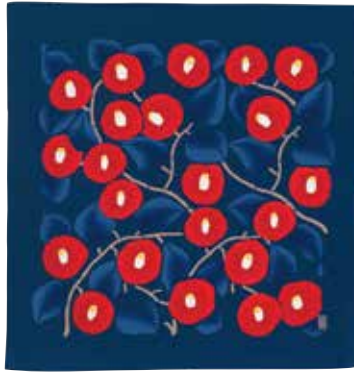


**New!** つばき グリーン  
10288-202 JAN: 4515543-115105

## 70 竹久夢二 アクアドロップ

¥2,000 (税込¥2,200)

約70cm || ポリエステル100% (撥水加工) || 帯付



つばき コイアイ  
10281-201 JAN: 4515543-114443

## 70 伊砂文様 アクアドロップ

¥2,000 (税込¥2,200)

約70cm || ポリエステル100% (撥水加工) || 帯付



松 ターコイズ  
10282-201 JAN: 4515543-114467



**New!** 牡丹 ブルーグリーン  
10288-201 JAN: 4515543-115099



四葉とどくだみ ピンク  
10281-202 JAN: 4515543-114450



ハートカズラ シュ  
10282-202 JAN: 4515543-114474

## 70 kata kata むすび アクアドロップ

¥2,000 (税込¥2,200)

約70cm || ポリエステル100% (撥水加工) || 帯付



ネコと毛糸 イエロー  
10283-201 JAN: 4515543-114481

## 70 ぶらさがりコチャエ アクアドロップ

¥2,000 (税込¥2,200)

約70cm || ポリエステル100% (撥水加工) || 帯付



ナマケモノ イエロー  
10285-201 JAN: 4515543-114504

## 70 鈴木マサル アクアドロップ

¥2,000 (税込¥2,200)

約70cm || ポリエステル100% (撥水加工) || 帯付



FRUIT FARM ライトブルー  
10286-201 JAN: 4515543-114528



ハチドリ グレー  
10283-202 JAN: 4515543-114856



コウモリ ダークブラウン  
10285-202 JAN: 4515543-114511



PONY LAND ピンク  
10286-202 JAN: 4515543-114535





エコバッグとして



クッションカバーに



大きめのお重やワイン等を包んで



ふろしきパッチンとバッグとして



旅行・出張に



お酒のギフトに

## 二四巾 竹久夢二

画家であり、日本のグラフィックデザイナーの先駆者としても名高い竹久夢二は、没後140年経った今でも時代に左右されず、普遍的な人気を誇っています。竹久夢二のデザインの特徴でもあるノスタルジックで可憐なテイストはそのままに、現代のファッションやインテリアにもフィットするようアレンジしています。和洋どちらでも相性が良く、世代を超えてご愛用いただけるシリーズです。

## 二四巾 竹久夢二

¥2,500(税込¥2,750) 約90cm||綿100%||紙帯付



竹久 夢二 (1884 ~ 1934)

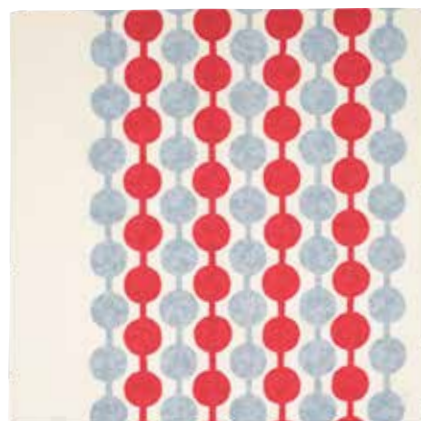
美人画で有名な竹久夢二は、大正ロマンを象徴する画家として知られていますが、日用品のデザインにも力をそそぎ、日本のグラフィックデザインの先駆者として活躍しました。夢二の作品は、大胆な柄いきと独特の色合いが特徴です。



**New!** 折り ネイビー  
21181-227 JAN : 4515543-206032



まめ セイジ  
21181-210 JAN : 4515543-240241



つなぎだんご アカ  
21181-222 JAN : 4515543-245635



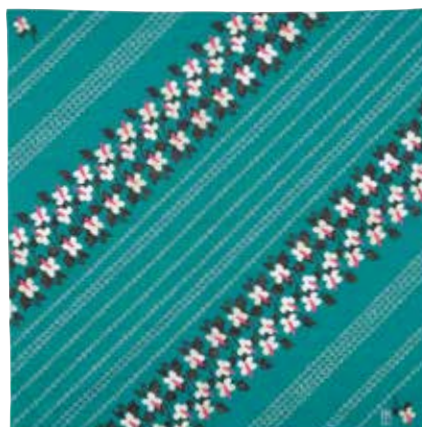
つばき グレー  
21181-203 JAN : 4515543-240128



つばき アズキ  
21181-204 JAN : 4515543-240135



つばき ホワイトグレー  
21181-209 JAN : 4515543-240180



四葉とどくだみ グリーン  
21181-218 JAN : 4515543-231249

### ゆり

夢二が手掛けた装丁に使われているゆりを使用。ノスタルジックなデザインが可憐な夢二の世界観を表しています。

### つなぎだんご

大胆なデザインだからこそ楽しめる一枚。バッグや包んだ仕上がりはカジュアルな雰囲気にも合います。

### 四葉とどくだみ

4枚の花びらが愛らしいどくだみの花は、バッグに仕上げるとボーダー柄になります。

### まめ

どこまでも蔓を伸ばし、実を結ぶ「豆」は希望の象徴。どこか懐かしい印象に心が和みます。

### つばき

夢二の代表的なモチーフ。幅広い層から愛されるデザインは、カラーバリエーションも豊富です。

