



Passie
voor hout,
mens en
design.

Impact 2021

BINTHOUT BINTHOUT

↳ Voorwoord

Al jarenlang zien we een mooie samenhang tussen hout en de mensen in ons werk.

Wie met een boom kan praten hoeft niet naar de psychiater, al denken de meeste mensen het tegenovergestelde. *(Phil Bosmans)*

In de afgelopen twee jaar is de vraag naar hout explosief gestegen. Men is bewust geworden van het feit dat hout een goede grondstof is waar de markt van vandaag om vraagt. Doordat wij de keten; van boom tot eindproduct, geheel in beheer hebben kunnen we heel erg goed inspelen op de vraag en tegelijk de prijzen op een goed betaalbaar niveau houden.

Verder zien we dat onze nederlandse werkloosheidscijfers momenteel historisch laag zijn. Een verandering die we ook herkennen aan de **positieve uitstroom van deelnemers naar betaald werk**. Twee veranderingen in de markt die gewoonweg relatie hebben met elkaar; productie weer terug in eigen land en soms bijna genoodzaakte bewustwording van het toepassen van een duurzame grondstof.

De uitdaging die wij hebben is om deze vraag om te zetten in tastbare producten waar onze doelgroep plezier aan beleeft en arbeidsmatige een goede invulling aan heeft.

7 Onze missie

Onze missie blijft onveranderd.

Maak het beste product

De grootste verantwoordelijkheid die we als producent kunnen nemen is; dat we producten maken die vele jaren mee gaan. Onze producten moeten een duidelijke functionaliteit hebben, hersteld & gerepareerd kunnen worden en bovenal een lange levensduur hebben.

Red hout van de versnipperaar

De inzet van Nederlands hout als grondstof is een doeltreffende manier om de CO₂ uitstoot in onze atmosfeer te verlagen en bij te dragen aan de klimaatdoelstellingen. Niet meer versnipperen en verbranden, maar een circulaire economie gebaseerd op hernieuwbare grondstoffen.

Onze producten bestaan alleen uit aantoonbaar duurzaam hout met FSC® keurmerk, lokaal Stadshout of FSC® recycled.

Zorg voor waardevol werk

We zijn enorm blij dat we ons, met het werk dat we doen, inzetten om mensen uit kwetsbare groepen weer aan het werk te helpen. Wij vinden dat iedereen recht heeft op waardevol werk en een kans verdient op de arbeidsmarkt.

€ Uitgelicht in 2021

Nieuw product: Bijenhotel FSC 100%

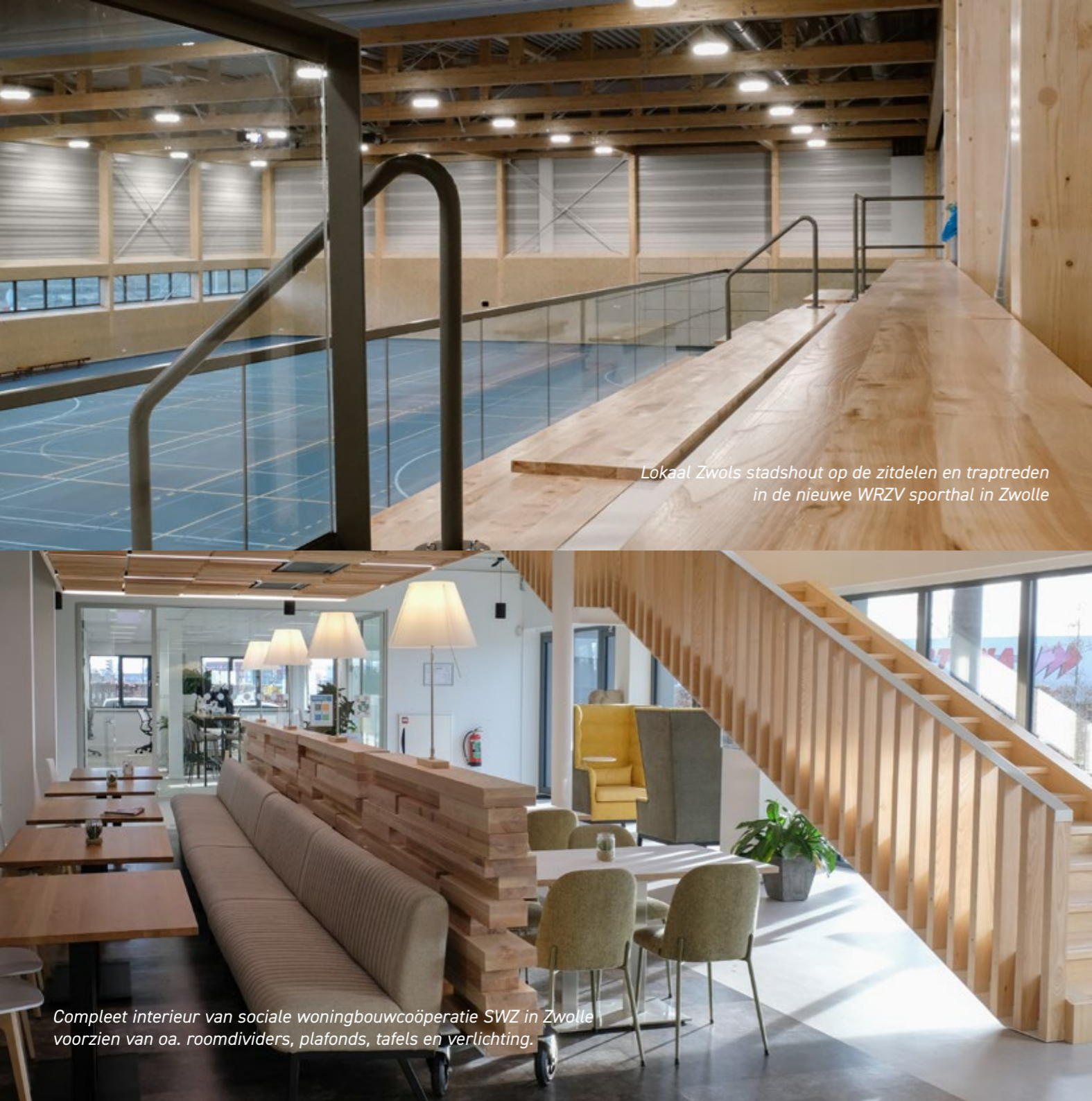
De bijenhôtels van Binthout kregen als nieuw product een boost door een grote bestelling van de Provincie Overijssel. Het resultaat voor de klant is direct meetbaar in **1217kg opgeslagen CO₂** in de bijenhôtels. Vergelijk dit met **10.314 km** aan uitlaatgassen van een middenklasse auto en je weet dat we op de goede weg zitten! Als je ziet hoe geschikt het hotel functioneert; ook een positieve bijdrage in de leefomgeving van de bij en ander insecten. Nu standaard beschikbaar en geleverd met een echte houten spijker.

Lokale impact met Stadshout

Lokaal zijn we in staat om hout een hele directe herbestemming te geven. In opdracht voor gemeente Zwolle hebben we de zitbanken en trapdelen voor de nieuwe sporthal WRZV geleverd. Een prachtige opdracht waarbij het **lokaal inzetten van het Zwolse Stadshout direct impact heeft**. Het hout legt vrijwel geen kilometers af en door de jaren heen hebben we ervaren dat het lokaal herbestemmen ook voor onze deelnemers een enorme positieve bijdrage heeft. Er kan letterlijk en met trots aan gerefereerd worden.

Circulaire inrichting voor SWZ

Het complete interieur bij woningstichting SWZ is afgelopen jaar vernieuwd. Wij maakten van lokaal essenhout een grote balie, roomdividers, tafels en verlichting. De plafonds werden voorzien van onze panelen gemaakt van oude bedlatten; ingezameld door stichting Kringloop Zwolle.



Lokaal Zwols stadshout op de zitdelen en traptreden in de nieuwe WRZV sporthal in Zwolle

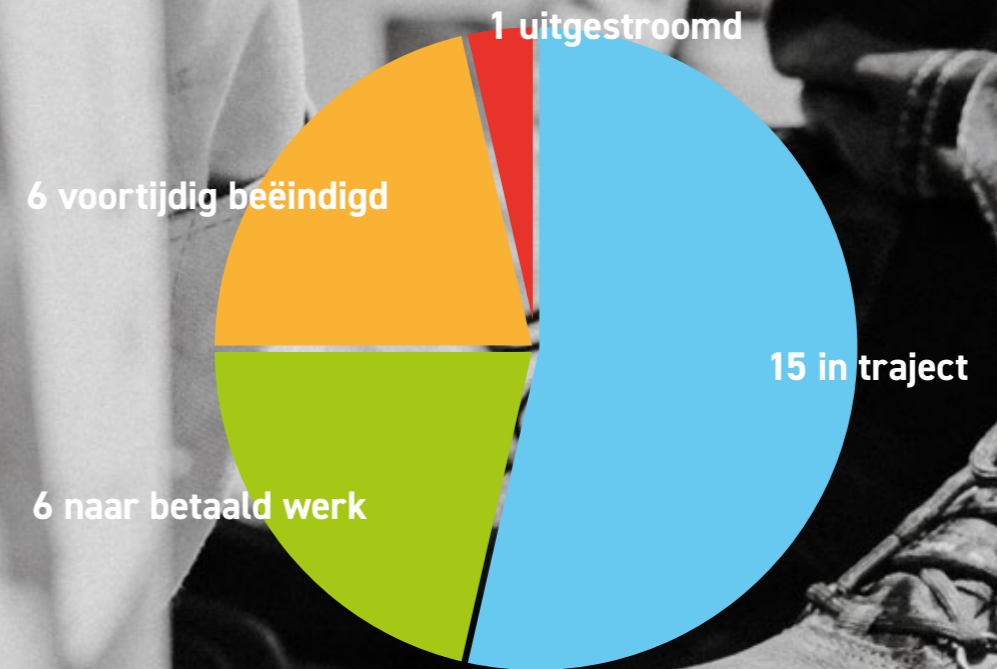
Compleet interieur van sociale woningbouwcoöperatie SWZ in Zwolle voorzien van oa. roomdividers, plafonds, tafels en verlichting.

7 Sociale impact

Reflecterend op weer een afgesloten jaar zien we dat 2021 echt een jaar van stabiliseren is geweest. Het was vooral een moeilijk jaar doordat corona eigenlijk veel meer te “voelen” was op de werkvloer. We hebben bij veel van onze deelnemers gezien dat er daadkracht nodig was om; na een periode van afwezigheid het ritme weer op te pakken, steeds weer om te gaan met de veranderende regelgeving en aangepaste werktijden en herstel na besmetting. Gelukkig hebben we de werkplaats niet hoeven sluiten, waardoor we in zekere zin een vaste basis konden bieden. Het is bewonderenswaardig hoe elke deelnemer zich door de coronaperiode heeft gesleept. We hopen voor 2022 dat we hierin door mogen stappen met elkaar.

Feit is dat het echt geen makkelijke periode is geweest en dat we hier de nasleep nog steeds zien, maar we zien dat deelnemers weer stevig in de schoenen gaan staan!

Qua uitstroom zien we dat er ten opzichte van 2020 weer een veel beter uitstroom is naar betaald werk. Een positieve ontwikkeling die ook zeker past bij het huidige lage werkloosheidspercentage. De **6 deelnemers die uitgestroomd zijn naar betaald werk** zijn o.a. terechtgekomen als orderpicker groot magazijn, winkelpersoneel, ontwerper en thuishulp. Het aantal deelnemers die voortijdig gestopt zijn is relatief hoog, maar de redenen zijn erg divers en in sommige gevallen ook toe te schrijven aan het stabiliseren, zoals eerder beschreven.



9 Het verhaal van Luuk

Luuk stroomde in juli 2020 bij ons binnen en verliet precies een jaar later Binthout om als designer bij KOPexpo in Vaassen aan de slag te gaan. Een enorme prestatie waar we trots op zijn en graag over vertellen.

Luuk aan het woord:

“Toen ik begon bij Binthout zat ik in een moeilijke periode. Ik heb mezelf in een burn-out gewerkt bij mijn vorige werkgever die in een faillissement zat. Ik was vooral mentaal overbelast maar wilde niet stil staan. Bij Binthout heb ik weer plezier in werk kunnen krijgen. Weer een werkritme opgebouwd en mijzelf verder kunnen ontwikkelen door mooie dingen te maken van hout.

Hierbij werd mij genoeg uitdaging gegeven zonder druk. Dit heeft mij erg geholpen om de stap naar een nieuwe baan natuurlijker te maken. En dit is gelukt! Ik heb een leuke uitdagende baan gevonden als ontwerper.

Dit was zeker niet makkelijk maar **het voelt als een overwinning dat het gelukt is.**”



Luuk op zijn nieuwe werkplek bij KOPexpo in Vaassen (foto: KOPexpo)

9 Een nieuwe tijd

Sociaal ondernemers Karst Klein en Cor Wobma starten in maart 2013 Binthout vanuit een hart voor hout, mens en design. Van boom tot eindproduct creëren zij diverse werkzaamheden die passen bij de wensen en behoeften van mensen met een zekere afstand tot de reguliere arbeidsmarkt. Hierin werken ze samen met verschillende stichtingen. De onderneming groeit en bloeit, verhuist in 2017 naar "Buitengoed de Herfte" en wordt in datzelfde jaar winnaar van de Social Impact Award.

Door het sluiten van de houtzagerij eind 2020 ontstaat er een zoektocht naar een geschikte plek om de zaagwerkzaamheden opnieuw op te bouwen. Tijdens deze zoektocht komt Karst een te koop staande zorgboerderij in Dalfsen tegen en een lang gekoesterde droom wordt in mei 2021 werkelijkheid. Karst neemt de biologische en tevens zorg georiënteerde boerderij genaamd "Landjuweel de Hoeven" over.

De verschuiving van Binthout naar kleine producten met een grote impact past heel goed bij Cor als ontwerper en vanaf 1 januari 2022 neemt Cor dan ook het roer van Binthout volledig over.

Karst en Cor kijken terug op bijna negen prachtige jaren van samenwerking en zien uit naar wat de komende jaren brengen gaat voor beide ondernemingen!



Karst Klein en Cor Wobma op een grote stapel essen afkomstig van de essentaksterfte in Zwolle en omstreken

L Ambities voor 2022

**1217 kg CO₂
opgeslagen in
deze opdracht**

Oplossingen voor restafval

Door de zonnepanelen op het dak van ons pand en het gebruik van uitsluitend elektrische machines en apparaten zijn we al goed op weg om volledig CO₂ neutraal te produceren. Wat we wel zien is dat het werken met hout & productie altijd zorgt voor een zeker afvalstroom aan o.a. resthout en zaagsel. In 2022 willen we heel graag een oplossing vinden voor het verwerken van ons zaagsel. Er zijn wat pilots die lopen met lokale partijen Ragnarøk Clothing & Zwolsche Zwammen om het zaagsel toe te passen voor producten.

Meer producten met een duidelijke focus

We willen ons steeds meer focussen op de ontwikkeling van producten en de uitvoering voor onze klanten. Door helder te kiezen kunnen we ook helder communiceren over onze daadwerkelijke impact. In 2022 gaan we voor een duidelijke focus.

Een moeilijke tijd achter ons laten

We zien uit naar een periode van rust voor onze deelnemers. Het is bewonderenswaardig hoe men zich door de afgelopen twee jaar heen heeft geworsteld. We hopen dat we in 2022 samen door mogen stappen en een bijdrage mogen leveren aan tal van nieuwe deelnemers.

8 Terugblik

De groene kathedraal van Zwolle

In 2018 ging in Zwolle een zeer prominente grote bomenrij met oude populieren om. Door de extreme droogte in de zomerperiode was de kans op loskomende takken zeer groot. De gemeente zag zich genoodzaakt om de gehele rij te kappen en vroeg ons om het hout af te nemen. Wij bedachten een mooi project om deze bomen weer terug te laten komen naar de inwoners van Zwolle.

Meer dan **200 paar Zwolse klompen** werden gemaakt van de oude populieren. Een ontzettend mooi ambacht & gebaar waar we veel energie van kregen.

Afgelopen jaar werden we nog benaderd door een van de klanten; of we nog wat extra klompen hadden, want deze zaten zo ontzettend lekker!



Leuk als je ons online een bezoek brengt! www.binhout.nl