

HUMMER SEGBOARD: Z13



SEGBOARD.DK

Hele Danmarks segboardshop



HUMMER SEGBOARD: Z13

1.1 Sikker anvendelse af segboard

Med denne manual håber vi, at du kommer til at genopleve den fantastiske følelse, du får, når du lærer at cykle, og præcis som med cyklen vil læringen sidde på ryggen efter et par dage.

Her følger en kort gennemgang af, hvordan du sikrest anvender dit segboard. Vi anbefaler, at du tager dig tid og læser denne manual igennem, inden du anvender dit segboard.

Foretag en daglig kontrol af segboardets ydre, inden du anvender det. Opdager du løse dele eller skader, så kontakt forhandler vedr. råd og reparation.

I manualen står alt du behøver at vide om hastighedsbegrænsning, advarselslamper og sikkerhed.

Anvend ikke dit segboard på en måde, som kan udsætte dig selv eller andre for fare.

Vi fraråder kraftigt, at du modificerer dit segboard. Det er en højteknologisk maskine, og segboardet skal behandles derefter. Modifikation af segboardet kan tilsidesætte vigtige sikkerhedsaspekter, som er til for din sikkerhed.

1.2 Segboardets vægtbegrænsninger

For din og segboardets sikkerhed bedes du respektere vægtbegrænsningen. Manglende hensyn til dette kan medføre overophedning med automatisk slukning som følge. Sker dette under kørsel, er der risiko for, at du falder og skader dig selv.

Minimumsvægt: 20 KG

Maximumvægt: 120 KG

1.3 Rækkevidde

Segboardets maximum rækkevidde beror på forskellige faktorer såsom:

Terræn: Kørsel på plant underlag giver længere køretid, kørsel på ujævnt underlag giver modsat resultat.

Vægt: Brugerens vægt påvirker dit segboards rækkevidde.

Temperatur: Holdes segboardet under rette forhold forlænges dets leve- og køretid.

Vedligeholdelse: Følg opladningsinstruktionerne for at sikre batteriets maximale levetid. Følg instruktionerne ikke, vil batteriets levetid forværres betydeligt.

Hastighed og kørestil: For længste rækkevidde hold en jævn hastighed. Start og stop forværres batteriets kapacitet.

1.4 Anbefalet hastighed

Segboardets anbefalede maximum hastighed er ca. 12-14 kilometer i timen.

Ved kørsel over ca. 12-14 kilometer i timen vil segboardet vibrere, og et signal vil advare dig. Segboardet er bygget til kørsel indenfor den anbefalede hastighed. Ved kørsel over 12 km/t sætter gyroen gradvist ud, og segboardet vil blive ustabil og svært at manøvrere.

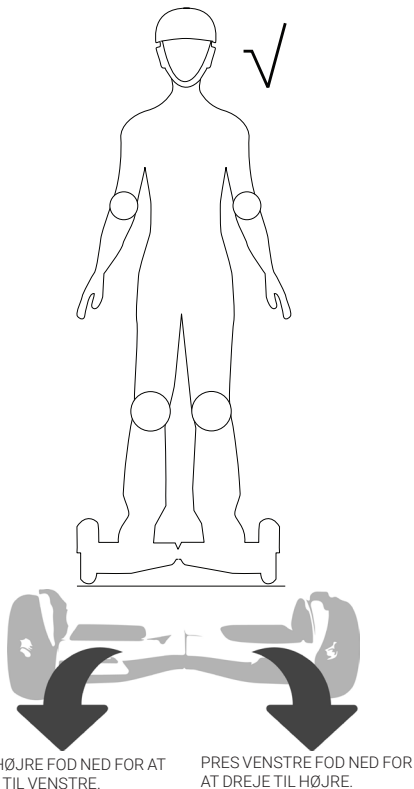
2. SÅDAN STÅR DU PÅ DIT SEGBOARD

Trin 1: Start segboardet ved at trykke på ON-knappen.

Trin 2: Ved start skal du sikre dig, at segboardet er korrekt kalibreret ved hjælp af indikatoren mellem fodpladerne. Placér din ene fod plant på segboardet, få balancen og flyt så din anden fod op på boardet.

Trin 3: Når brugeren står med begge fødder, vil segboardet arbejde på at holde brugeren oprejst. Ved et let tryk med tæerne begynder segboardet at køre fremad. Ved at læne dig tilbage vil boardet køre baglæns. Hvis segboardet ikke er korrekt kalibreret, vil du ikke opnå balance, en alarm vil lyde, og en advarselslampe tændes. Segboardet skal nulstilles, inden kalibrering kan genudføres.

Trin 4: Sådan drejer du til venstre og højre.

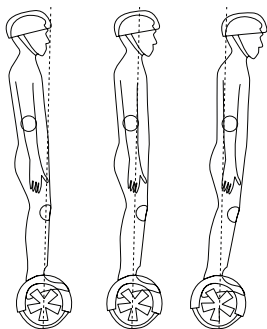
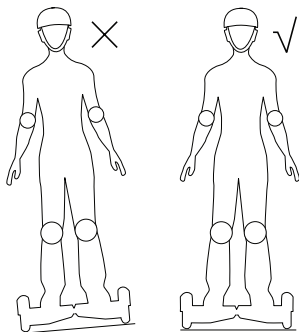


2.1 Korrekt kørsel på HUMMER

Undgå skarpe sving ved høje hastigheder undtagen i nødstilfælde.

Undgå at køre på underlag som hælder til siden. Dette kan gyroen mistolke, og det vil påvirke

HUMMER SEGBOARD: Z13



sikkerheden.

2.2 Segboard advarselsslamper

Hvis segboardet bruges fejlagtigt eller køres uohensigtsmæssigt, vil boardet advare således: Automatisk stop, blinkende advarselsslamper, advarselssignal.

Advarsler kommer ved følgende hændelser:

- Fodpladens hældning overstiger 10 grader fremad eller tilbage.
- Batteriet skal oplades
- Opladning er i gang
- Kørsel på underlag med sidehældning
- For høj hastighed
- Batteriet er dødt
- Segboardet bevæger sig frem og tilbage 30 sekunder eller mere.
- Segboardet slukker, advarselsslampen lyser, og højt advarselssignal lyder ved følgende hændelser.
- Hvis fodpladen hælder mere end 35 grader, slukkes segboardet umiddelbart.
- Hvis et af hjulene ikke kan dreje i mere end 2 sekunder, slukkes segboardet.
- Hvis batteriniveauet er under sikkerhedsniveauet, slukkes segboardet efter 15 sekunder for at undgå, at batteriet skades.
- Ved hård belastning i længere tid (som ved kørsel

op ad stejle bakker i mere end 15 sekunder) slukkes segboardet.

⚠️ Når segboardets batteriet er dødt, slukkes det automatisk. Segboardet kan låses op med låseknappen. Undgå at køre når batteriet har advaret, ellers vil gyroen gradvist tage evnen til at holde balancen. Hvis dette sker, er det forbundet med stor risiko for at falde af segboardet. Dette vil også påvirke batteriets levetid og funktionalitet.

2.3 Råd om kørsel udendørs

Anvend helst løstsiddende tøj for ikke at begrænse bevægelse samt sko uden hæl.

Træn på en stor åben plads, eksempelvis en parkeringsplads. Sørg for, at du kan køre fremad, bagud, svinge til højre, venstre og stige af segboardet.

Sørg for, at pladsen, du har tænkt dig at køre på, er plan og uden bump.

Efterhånden, som du behersker plant underlag, er det forsvarligt at prøve op- og nedkørsel. Segboardet er ikke bygget til at hoppe med - det er forbundet med stor fare. Segboardet er designet som et alternativt hurtigt transportmiddel på jævnt underlag, men kan også køre på mindre jævne underlag. Det bør dog ske i lav hastighed og med stor forsigtighed.

Er du nybegynder, bør du undgå steder med fodgængere, trafik og andet, som kan forårsage ulykker.

3. INSTRUKTIONER FOR SIKKER KØRSEL

Følgende stykke indeholder tips og advarsler, som er vigtige at lære ved kørsel på segboard. Dette er for at beskytte dig og dine omgivelser mod unødigt risiko.

Læs venligst disse råd for at minimere risiko for ulykker.

Forståelse for disse råd kan øge både sikkerhed og underholdningsgraden af dit segboard.

Anvend under ingen omstændigheder dit segboard på pladser, hvor du risikerer at miste kontrollen og skade dig selv eller andre. Læs sikkerhedsforskrifterne nøje igennem, inden du anvender dit segboard.

- For din sikkerhed under kørsel bør du altid anvende sikkerhedsudstyr så som hjelm, knæbeskytter, albue- og håndledsbeskytter.
- Segboards er beregnet til personligt brug og bør ikke bruges i busser, tog eller lignede transportmidler.
- Børn med en vægt på mindre end 20 kg frarådes at køre, da gyroen ikke registrer den lave vægt.
- Kør aldrig påvirket af alkohol, narkotika eller lægemidler, som kan påvirke din dømmekraft.
- Ved kørsel tag hensyn til gældende love og regler i området, du kører i.
- Vær opmærksom på dine omgivelser ved kørsel for at undgå ulykker.
- Vær afslappet og kør med let bøjede knæ for den bedste balance ved op- og nedkørsel.
- Sørg for at fødderne altid er på fodpladerne under kørsel

HUMMER SEGBOARD: Z13

- Kør kun i tøj, som ikke begrænser dine bevægelser for at undgå skade ved evt. nødfald.
- Segboardet er kun beregnet til en person. Det kan ikke holde til to personer.
- Brugeren og dennes udstyr bør ikke veje mere end segboardets anbefalede maxvægt. Højere vægt end tilladt kan resultere i både personskader og skader på segboardet. Brugeren bør heller ikke veje mindre end laveste anbefalede vægt. Dette kan påvirke førerens evne til at kontrollere segboardet. Specielt ved nedkørsler er det vigtigt at kunne dæmpe farten eller stoppe.
- Kør aldrig med en højere hastighed, end du behersker både for din egen og for andres sikkerhed.
- Justér dit tyngdepunkt ved kurver og bakker for at undgå ulykker.
- Undgå at tale i telefon, bruge hovedtelefoner eller andet, som kan påvirke din opmærksomhed.
- Undgå at køre i regn og med høj hastighed i længere tid.
- Udvis forsigtighed ved kørsel i mørke.
- Kør ikke hvis sigtbarheden er ringe.
- Undgå at køre på underlag som is, sne og våde gulve.
- Undgå at køre på pladser med grene, småsten eller andre objekter, som kan forårsage fald.
- Undgå bratte stop.
- Undgå meget stejle bakker.
- Sørg altid for, at kontakter og stik er tørre.
- Segboardets opladningsstik er ofte på undersiden.
- Sæt opladerens stikudtag i stik på væggen og sørg for, at opladerens lampe lyser grøn/blå, kobl derefter opladerens andet stik i segboardet.
- Under opladning lyser indikatoren rød. Hvis dette ikke sker, kontrollér, at ledningerne er korrekt sammenkoblet.
- Når opladerens indikator skifter fra rød til grøn/blå, er opladningen færdig, og opladeren skal kobles fra for ikke at påvirke batteriets kapacitet.
- Oplad kun efter instruktionerne for ikke at skade batteriet.
- Segboardets opladningstid er ca. 2 timer, opladning i længere tid påvirker batteriets levelængde negativt.
- Undgå opladning i fugtige eller våde områder.
- Er opladeren fugtig, undgå at lade indtil den er tør.

4. OPLADNING OG VEDLIGEHOLDELSE AF BATTERIET

For det bedste resultat og for vedligeholdelse af batteriets levelængde læs følgende nøje igennem og følg instruktionerne.

4.1 Oplad batteriet

Når du kan se, at batteriets lampe blinker, betyder det, at batteriet snart skal oplades, og du skal stoppe kørsel. Hvis batteriet nærmer sig afladning, påvirkes segboardets egenskaber, da gyroen kræver strøm for at kunne holde balancen.

Forsættes kørsel, mindses batteriets levelængde og funktionalitet.

Hvis følgende sker, vær opmærksom på om segboardet:

- udsender lugt eller høj varme
- har en lækage

Andre forholdsregler:

- Demontering af batteriet bør kun udføres af autoriseret reparatør.
- Rør ikke væsker, som lækker fra segboardet.
- Tag altid ledningen ud efter opladning og inden kørsel.
- Batterier indeholder skadelige emner; undgå derfor at åbne det.
- Smid ikke batterier ud, aflever dem altid på genbrugspladsen.

4.2 Opladningsinstrukser

4.3 Batterispecifikationer

Batteritype: Lithium-ion batteri

Opladningstid: Ca. 2-3 timer

Spænding: 36 V

Kapacitet: 4,0 Ah

Arbejdstemperatur: -15°C - 50°C

Opladningstemperatur: 0-40 °C

Opbevaringsstid (v. ~20 °C og 25 °C): 12 måneder

Opbevaring fugtighedsgrad: 5%-95%

Kundesupport: info@segboard.dk eller info@funboards.dk

5. TEKNISK SPECIFIKATION

Batteri: 36 V 4,0 Ah Lithium batteri

Dæk: 8,5 " massive gummidæk

Motor: 2 x 350 W motor

Rækkevidde/Opladning: 15-20 km

Max hastighed: 14 km/t

Maxvægt: 120 kg

Max hældning: 20 grader

Max frigang: 50 mm

Drejeradius: 360 grader (om sin egen akse)

Opladningstid: 2-3 timer



Vægt: 16kg

Dansk importør:

Funboards.dk ApS

Farverland 4

2600 Glostrup

Producent:

Fenghuangshan Industrial Zone, Tongqin Town, Wuyi, Jinhua, Zhejiang , 321200, CHINA

Dette segboard indeholder et Li-Ion batteri på 36 V og 4.0 Ah.

Brug kun den medfølgende oplader.

