



RGB LED ROCK LIGHT BLUETOOTH APP

1. SPECS

Item	Requirements
Phone/Pad OS Requirement	Android 4.3 and above ios 7.0 and above
Phone/Pad Bluetooth Requirement	Bluetooth 4.0 Low Energy (BLE)
Bluetooth Effective Range	15M
Change Brightness/Color	✓
Dynamic Lighting Effects	✓

2. PRODUCT FEATURES

- Group LED Lights
- Shake to Random Effects
- Change Brightness/Color
- Multiple Lighting Effects
- Voice Responsive
- Dance To Your Music

3. INSTALL APPLICATION

To control the Bluetooth RGB rock lights, your bluetooth device must download first the HappyLight App, available for free in Apple App Store and Google Play Store.



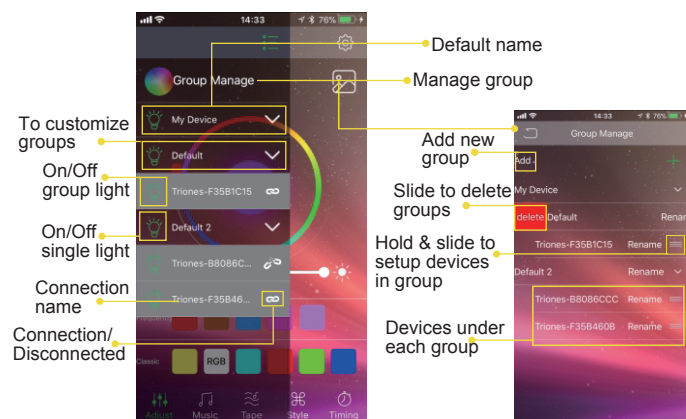
IOS7.0 & Android 4.3

Download application above QR Code or go to Google Play Store / Apple Store, search for the application "HappyLighting" and download it

Please make sure "Bluetooth" is active to connect.

01

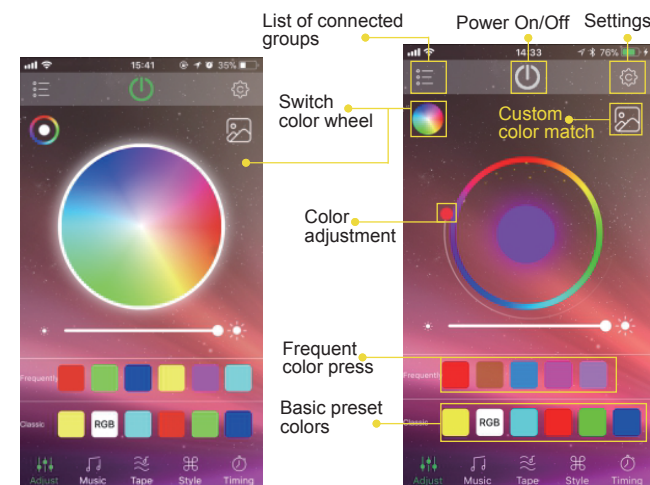
4. SCAN & CONNECT



Manage multiple devices in your custom groups. Click "Scan" in menu to list all LEDs available. Click LED icon to connect.

If you can't connect the LEDs, please double check your device bluetooth is on. Or try another device to connect.

5. LIGHT CONTROL



Use the color wheel on the app to control the color.

Note 1: 5 palettes are provided to setup frequently used color presets. To setup frequent colors, press a color block then press on the color wheel to the color you would like replace it with.

Note 2: Standard colors are default colors.

02

6. MUSIC RESPONSIVE



This app can play your music on your device and the brightness and colors will change with the music.

7. VOICE RESPONSIVE

Voice responsive function:

This app can respond to your voice on your device and the brightness and colors will change with your voice.

Change bulb colors to match your environment

8. LIGHTING PATTERNS

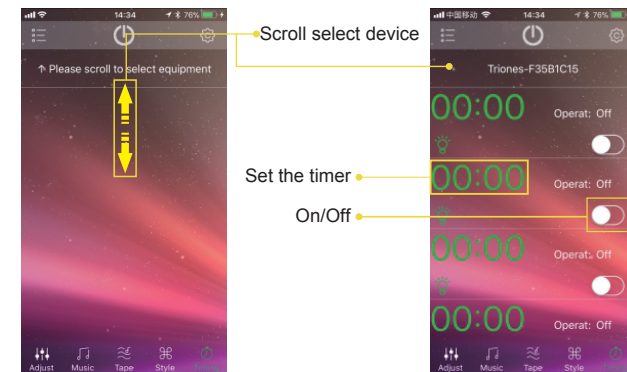
Scroll up or down to change the lighting pattern

The rock light kit is with RGB dancing lighting patterns, please refer to step 14

Click or slide button to change pattern speed

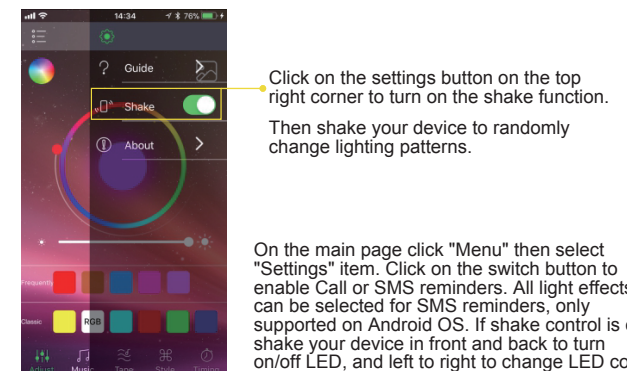
03

9. TIMING FUNCTION



Click the "Timing" tab at the bottom, you can set up a timer.

10. SHAKE TO CHANGE COLOR

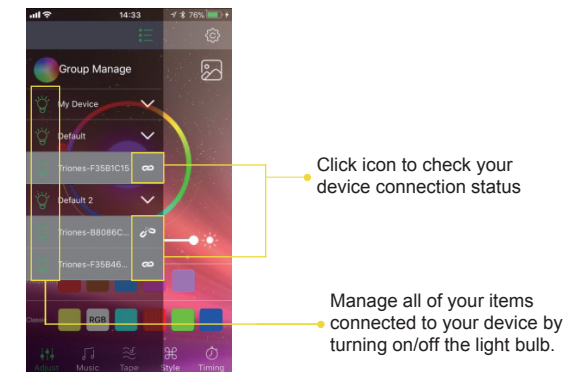


11. EXTRA ATTENTION

Click the top center button to turn on/off the Halo Ring.

04

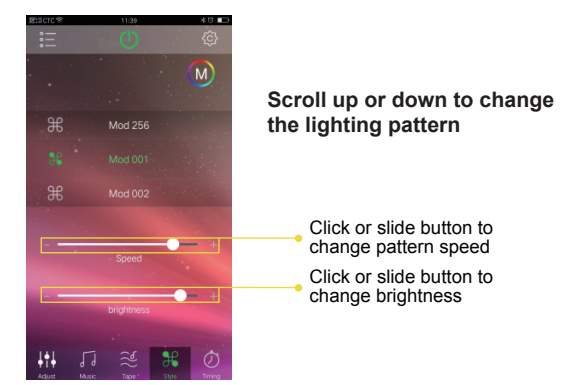
12. MANAGEMENT



13. CONTROL PROBLEMS

If you find that your device can't control the LED product, please try to reboot the device.

14. DANCING LIGHTING PATTERNS



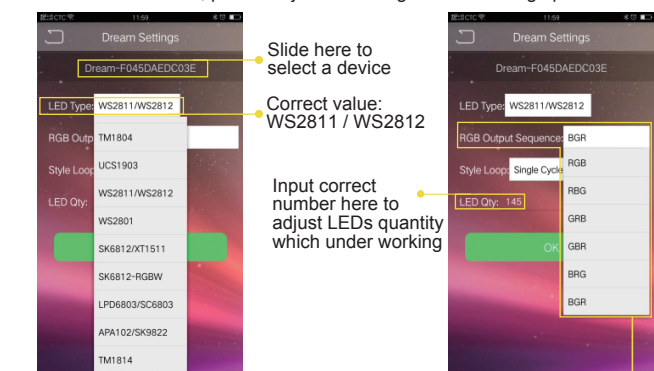
05

15. SETTING (JUST FOR RGB DANCING ITEM)

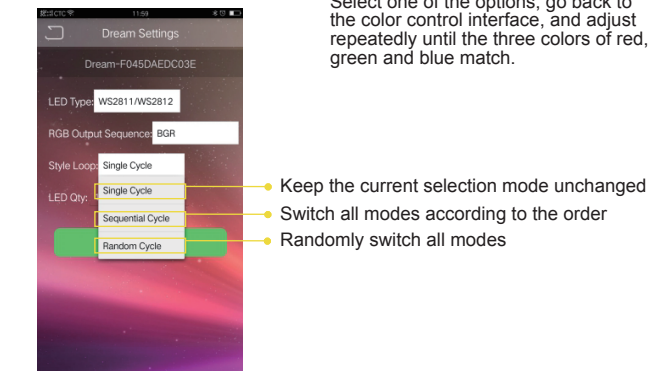
We will set all data to the correct default values before shipping. Do not adjust all of this interface if it is not necessary.

RGB sequence and LED pixels adjustment function

If you find that the item you purchased, some of the LEDs are not lit or the colors do not match, please adjust according to the following operations:



Click here to adjust disordered color: Select one of the options, go back to the color control interface, and adjust repeatedly until the three colors of red, green and blue match.



06



LUMIÈRE DEL RVB POUR BAS DE CAISSE AVEC APP BLUETOOTH

1. SPÉCIFICATIONS

Item	Exigence
Téléphone/Tablette OS	Android 4.3 ou plus iOS 7.0 ou plus
Téléphone/Tablette Bluetooth	Bluetooth 4.0 à basse consommation
Portée Efficace Bluetooth	15 mètres
Modifier Luminosité/Couleur	✓
Effets d'Éclairage Dynamiques	✓

2. CARACTÉRISTIQUES DU PRODUIT

- Groupe de Lumières DEL
- S'agit aux Effets Aléatoires
- Luminosité/Couleur Modifiables
- Multiples Effets Lumineux
- Commande Vocale
- Danse sur Votre Musique

3. INSTALLER L'APPLICATION



Pour contrôler la lumière DEL RVB pour bas de caisse, votre appareil Bluetooth doit d'abord télécharger l'application HappyLight, disponible gratuitement dans Apple App Store et Google Play Store.



IOS7.0 & Android 4.3

Téléchargez l'application à l'aide du code QR ci-dessus ou allez sur Google Play Store / Apple Store, recherchez l'application "HappyLighting" et téléchargez-la.

Veuillez vous assurer que "Bluetooth" est activé pour vous connecter.

01

4. BALAYAGE & CONNEXION



Gérez plusieurs appareils dans vos groupes personnalisés. Cliquez sur "Scan" dans le menu pour lister toutes les DEL disponibles. Cliquez sur l'icône LED pour vous connecter.

Si vous ne parvenez pas à connecter les DEL, veuillez vérifier que le Bluetooth de votre appareil est activé. Sinon essayez un autre appareil pour vous connecter.

5. CONTRÔLE DE LA LUMIÈRE



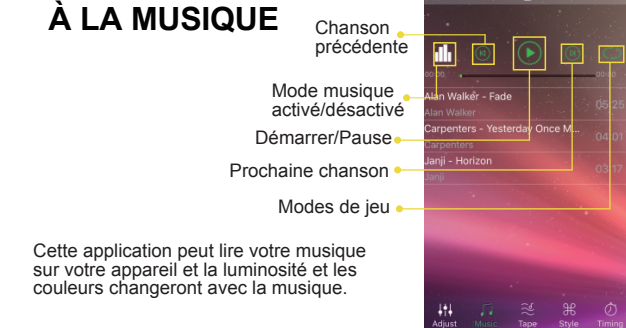
Utilisez la roue chromatique pour contrôler la couleur.

Remarque 1 : 5 palettes sont fournies pour configurer les préréglages de couleurs fréquemment utilisées. Pour configurer des couleurs fréquentes, appuyez sur un bloc de couleur puis appuyez sur la roue chromatique à la couleur avec laquelle vous souhaitez le remplacer.

Remarque 2 : Les couleurs standards sont les couleurs par défaut.

02

6. RÉPONDANT À LA MUSIQUE



Cette application peut lire votre musique sur votre appareil et la luminosité et les couleurs changeront avec la musique.

7. COMMANDE VOCALE

Fonction de commande vocale

Cette application peut répondre à votre voix sur votre appareil et la luminosité et les couleurs seront changées avec votre voix.

8. MOTIFS D'ÉCLAIRAGE

Faites défiler vers le haut ou vers le bas pour modifier le motif d'éclairage

Ce kit d'éclairage vient avec des motifs d'éclairage RVB dansant, veuillez vous référer à l'étape 14

Cliquez ou faites glisser le bouton pour modifier la vitesse du motif

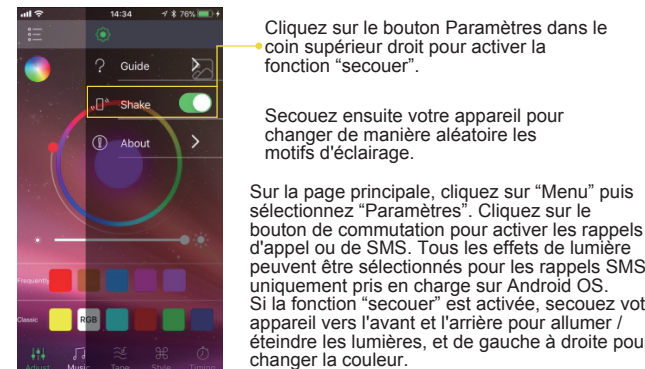
03

9. FONCTION DE MINUTERIE



Cliquez sur "Timing" en bas, pour configurer une minuterie.

10. SECOUER POUR CHANGER DE COULEUR



11. ATTENTION SUPPLÉMENTAIRE

Cliquez sur le bouton central supérieur pour activer/désactiver l'anneau Halo.

04

12. GESTION



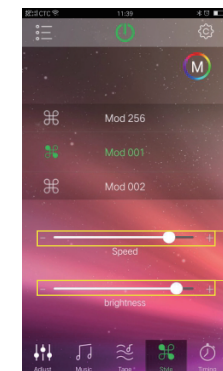
Cliquez sur l'icône pour vérifier l'état de connexion de votre appareil

Gérez tous les items connectés à votre appareil en allumant/éteignant l'ampoule.

13. PROBLÈMES DE CONTRÔLE

Si vous constatez que votre appareil ne peut pas contrôler le produit LED, veuillez essayer de redémarrer l'appareil.

14. MOTIFS LUMINEUX DANSANTS



Faites défiler vers le haut ou vers le bas pour modifier le motif lumineux

Cliquez ou faites glisser le bouton pour modifier la vitesse du motif
Cliquez ou faites glisser le bouton pour modifier la luminosité

05

15. PARAMÈTRES (JUSTE POUR L'ITEM DANSANT RVB)

Les données seront configurées aux bonnes valeurs par défaut avant l'expédition. Ne pas ajuster cet interface sauf si nécessaire.

Fonction de réglage de la séquence RVB et des pixels DEL

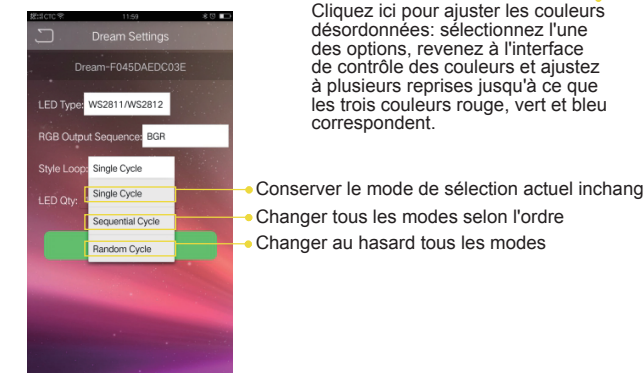
Si vous constatez que sur l'article acheté, certaines des LED ne sont pas allumées ou que les couleurs ne correspondent pas, veuillez ajuster en fonction des opérations suivantes :



Faites glisser ici pour sélectionner un appareil

Valeur exacte : WS2811 / WS2812

Entrez le nombre approprié afin d'ajuster la quantité de DEL qui fonctionnent



Cliquez ici pour ajuster les couleurs désordonnées: sélectionnez l'une des options, revenez à l'interface de contrôle des couleurs et ajustez à plusieurs reprises jusqu'à ce que les trois couleurs rouge, vert et bleu correspondent.

Conservé le mode de sélection actuel inchangé
Changer tous les modes selon l'ordre
Changer au hasard tous les modes

06