

sodastream

USER MANUAL

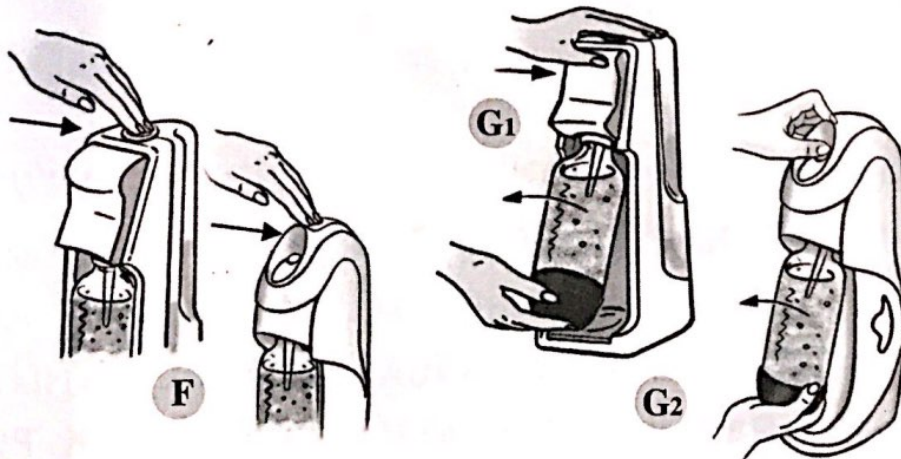
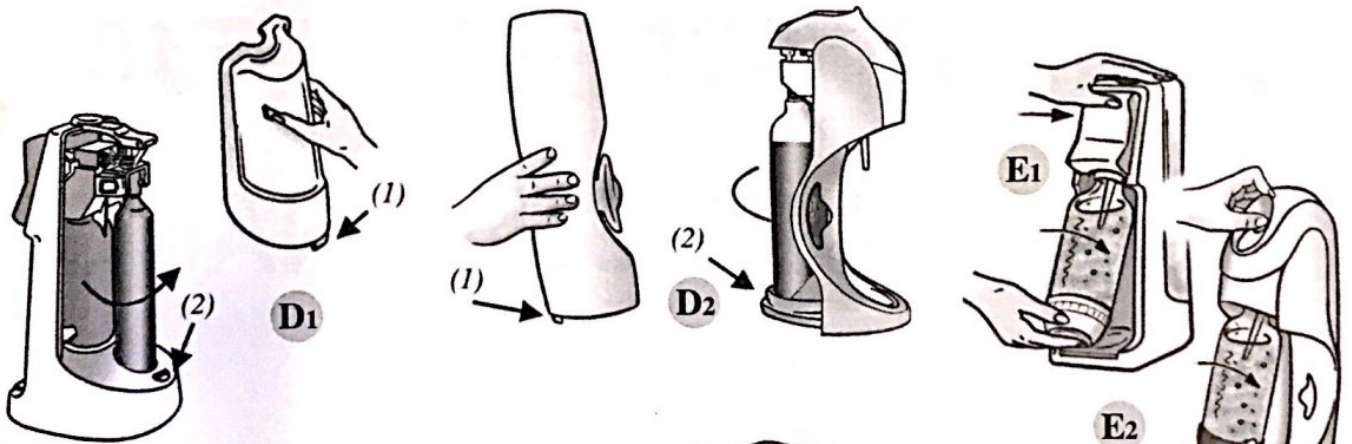
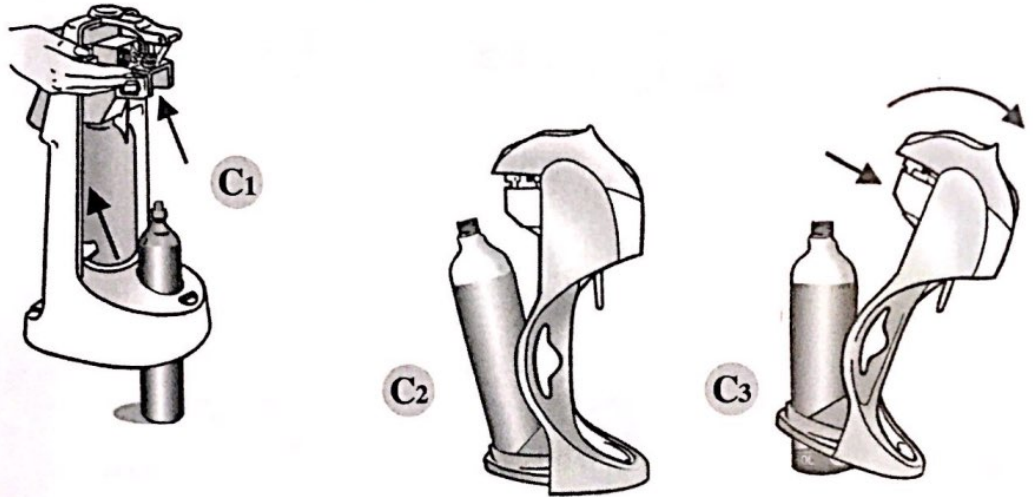
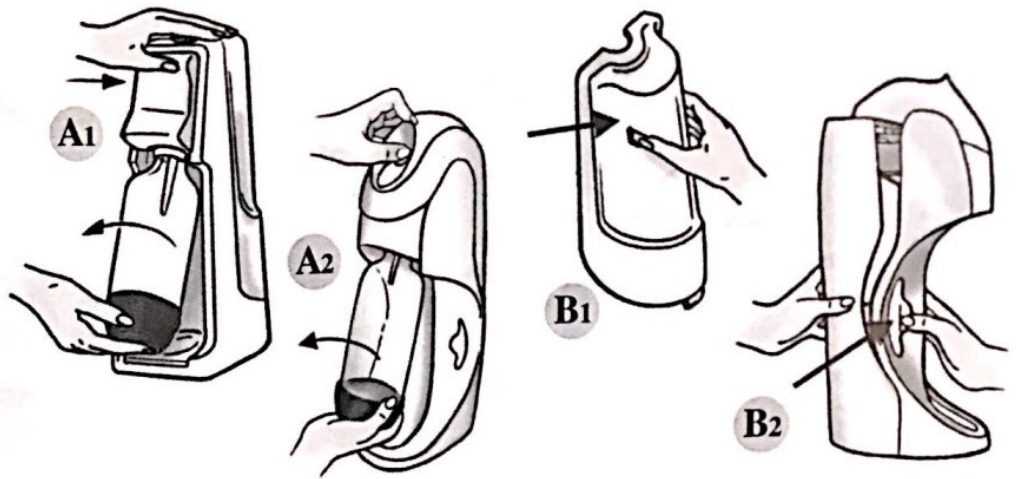
C100/COOL

A200/JET/STREAM/JET100

DS5001/DESIGN/DYNAMO

BRUKERMANUAL / BRUKSANVISNING / BRUIKSAANWIJZING /
ÄYTTÖOHJEETGE / NAUDOJIMO INSTRUKCIJA / KASUTUSJUHEND /
LIETOŠANAS INSTRUKCIJA / ИНСТРУКЦИЯ ПО ЭКСПЛУАТАЦИИ /
INSTRUKCJA OBSŁUGI / USER MANUAL / MANUEL D'UTILISATION /
INSTRUCTIVO / HASZNÁLATI UTASÍTÁS / NÁVOD K POUŽITÍ /
NÁVOD NA OBSLUHU

Sätta igång
 Start med
 Sådan kommer du i gang
 Toimi näin
 Alustamine
 Kaip pradėti
 Ar ko sākt
 Порядок работы
 Kolejność postępowania
 Getting started
 Pour commencer
 Para començar
 Kezdő lépések
 Začínáme
 Začínáme



Bilder endast i illustrativt syfte / Bilder kun til illustrasjon / Billeder tjener kun til illustration / Kuva on vain havainnollistamista varten / Pildid on illustratiivse tähendusega / Vaizdai pateikti vien tik ilustraciniais tikslais / Attēls tikai izskaidrošanas mērķiem / Изображения приведены исключительно для целей иллюстрации / Ilustracje służą tylko do celów demonstracyjnych / Images for illustration purposes only / Les images servent à des fins d'illustration uniquement / Las imágenes son sólo a título ilustrativo / As imagens são somente para ilustrar / A képek kizárólag tájékoztató jellegűek / Obrázky pouze k ilustrativním účelům / obrázky slúžia iba na ilustračné účely

Estimado cliente

Gracias por su decisión de comprar uno de nuestros afamados aparatos de gasificación. Para aprovecharlo al máximo, lea detenidamente las instrucciones para el usuario.

Nos complaceremos en responder a cualquier pregunta que desee plantear. Para ponerse en contacto con el representante de Soda-Club/SodaStream más cercano a su domicilio, visite el sitio www.sodaclub.com

ATENCIÓN: Antes de reemplazar un cilindro vacío por uno lleno, asegúrese de solicitar un cilindro Soda-club/SodaStream adecuado al modelo de su aparato. No intente instalar un cilindro distinto del adecuado a su modelo.

PRIMEROS PASOS

1. Presione la palanca de inclinación y retire la botella de la máquina de refrescos (A1, A2).
2. Quite la cubierta posterior (B1, B2).
3. Retire el sello y el capuchón de válvulas de la válvula del cilindro. Introduzca el cilindro en la máquina de refrescos (C1, C2, C3) y enrósquelo en el contenedor del cilindro (no utilice herramientas). Vuelva a colocar la cubierta posterior (D1, D2).
4. Rellene con agua la botella de gasificación hasta la línea de llenado y enfriela.
5. Presione la palanca de inclinación y enrósque la botella en la máquina de refrescos (E1, E2).
6. Oprima el botón de gasificación con pulsaciones breves hasta oír el zumbido (entre pulsaciones, suelte el botón). Con tres zumbidos obtiene una efervescencia normal y más intensa si oprime el botón varias veces (F).
7. Presione la palanca de inclinación y desenrosque la botella de la máquina de refrescos (G1, G2).

PUEDE OPTAR ENTRE UNA VARIEDAD DE SABORES

- Soda-Club/SodaStream ofrece una gran variedad de sabores, en botellas o en paquetes individuales. Antes de preparar la bebida, lea las instrucciones de mezclado en las etiquetas de los paquetes de concentrado.
- Almacene los sabores en un sitio fresco y oscuro.

PARA CAMBIAR UN CILINDRO DE SODA-CLUB O SODASTREAM:

1. Retire la botella de gasificación de la máquina de refrescos y acto seguido quite la cubierta posterior.
2. Desenrosque el cilindro vacío y retírelo de la máquina de refrescos. Repita la etapa 3 de "Primeros pasos" más arriba.

IMPORTANTE: Gasifique únicamente con el aparato en posición vertical. Gasifique sólo agua potable, sin aditivos. Jamás gasifique una botella vacía o agua a la que se hayan añadido concentrados.

ANTES DE LLAMAR AL SERVICIO TÉCNICO

1. Si su aparato no gasifica:

- Si el cilindro está vacío, cámbielo. La información acerca del peso de un cilindro lleno o vacío figura en el cilindro o en su válvula.
- Compruebe que la botella de gasificación ha sido rellenada hasta la línea de llenado.
- Asegúrese de que el aparato esté siempre en posición vertical.

2. Si el aparato continúa liberando gas después de soltar el botón de gasificación:

- NO EXTRAIGA EL CILINDRO NI LA BOTELLA. DEJE EL APARATO EN POSICIÓN VERTICAL Y NO LO TOQUE hasta que deje de oír el escape de gas.
- Cuando deje de salir gas, incline la botella de gasificación, desenrosque el cilindro y devuélvalo a su proveedor. Cambie el cilindro por uno lleno. Atención: el cilindro podría estar muy frío.
- Tire la botella de gasificación instalada en el aparato y reemplácela por una nueva.
- En caso de daño, deje de usar el aparato y póngase en contacto con el Servicio de atención al cliente de su país.

3. Si al realizar la gasificación se oye un leve silbido proveniente del aparato:

Cuando el aparato está bajo presión, podría oírse un leve silbido de gas. Esto es completamente normal y dejará de oír el ruido después de la gasificación al inclinar la botella y liberarse la presión.

4. Si al colocar un nuevo cilindro se escapa gas después de haber enroscado el cilindro al aparato:

Podría haber un escape de presión entre el soporte y la válvula del cilindro. Enrosque más fuertemente el cilindro en su soporte. Si pese a ello el problema persiste, quite el cilindro inmediatamente y vea si el sello de caucho (un pequeño aro negro de goma) está en su lugar. Si se ha perdido o se ha salido de su sitio, cámbielo. Para obtener sellos de recambio, recurra al Servicio de atención al cliente más cercano a su domicilio.

5. Si el agua se desborda de la botella durante la gasificación:

¿Ha llenado en exceso la botella? De ser necesario, revise la línea de llenado y elimine el exceso de agua. ¿Aprieta demasiado tiempo el botón de gasificación? Presione con pulsaciones breves y firmes

MANTENIMIENTO DEL SISTEMA

MANTENIMIENTO DEL APARATO

Limpie el aparato con un trapo húmedo suave, no lo lave en el lavavajillas. No coloque ni almacene el aparato cerca de una fuente de calor. Mantenga seca la bandeja de goteo en la parte inferior del aparato. De ser necesario, puede quitar la bandeja de goteo para limpiarla.

MANTENIMIENTO DE LAS BOTELLAS DE GASIFICACIÓN SODA-CLUB



Las botellas de gasificación diseñadas para su aparato cuentan con un sistema de ajuste de rosca. Asegúrese de que todas las botellas que compre tengan el ajuste de rosca. No utilice botellas de gasificación no aprobadas por Soda-Club/SodaStream para utilizar en su modelo de aparato, tales como, entre otras, botellas de otros fabricantes o botellas de vidrio.

Después de cada uso, enjuague su botella de gasificación con agua tibia del grifo con o sin jabón. Para facilitar la limpieza, puede retirar la copa de base de la botella tirando de la base hacia abajo. Para volver a colocarla, empújela hacia dentro de la botella desde abajo. Siempre rellénela inmediatamente con agua fría y colóquela en el refrigerador para enfriar las bebidas de antemano. Evite todo contacto de la botella con sustancias basadas en amoníaco, alcohol o benceno ya que podrían dañarla.

Calor o frío extremos, por encima de los 50°C o por debajo de 1°C, podrían dañar las botellas de gasificación de Soda-Club/SodaStream: nunca lave sus botellas o sus tapones en el lavavajillas, no las deje cerca de una fuente directa de calor (horno o radiador) o en un vehículo ni las coloque en el congelador.



La botella de gasificación del tipo "dishwasher safe" (apta para lavavajillas) de Soda-Club/SodaStream se puede limpiar en el lavavajillas: una vez por semana, a una temperatura de hasta 70°C o en el ciclo de lavado económico. Busque la indicación "dishwasher safe" (apta para lavavajillas) en la botella, para saber si se puede lavar en el aparato.

Compruebe de vez en cuando posible desgaste o grietas en los tapones de las botellas.

Advertencia:

Cada botella de gasificación de Soda-Club/SodaStream lleva inscrita una fecha de caducidad: NO la utilice una vez transcurrida esa fecha.

Las botellas de gasificación de Soda-Club/SodaStream se someten a severos controles de calidad y al utilizarlas normalmente, se podrán aprovechar hasta su fecha de caducidad. Sin embargo, si nota que la botella está desgastada, rayada, ha cambiado de color, ha perdido su transparencia o su forma o está dañada, NO la utilice más. Descártela de inmediato y cámbiela por una nueva.

Jamás quitar la botella durante la gasificación.

CILINDROS SODA-CLUB/SODASTREAM

Se prohíbe la venta de los cilindros Soda-Club/SodaStream, que son propiedad de Soda-Club (CO₂) Ltd. o sus filiales, tal como se indica en el cilindro y en el Certificado de licencia del usuario adjunto. El cilindro Soda-Club/SodaStream se pone a su disposición temporalmente, de conformidad con los términos del Certificado con el único propósito de gasificar agua mediante un aparato compatible.

Al vaciarse el cilindro Soda-Club/SodaStream, cámbielo por uno lleno, que podrá adquirir de un proveedor autorizado de Soda-Club/SodaStream únicamente por el precio del gas de relleno.

Advertencia

Almacene los cilindros en un lugar fresco, ya que al exponerlos al calor, la presión en ellos podría aumentar. Como medida de seguridad, en caso de aumento desmesurado de la presión en el interior del cilindro, éste expulsa el dióxido de carbono. Si esto ocurre, no toque el cilindro y aguarde hasta que todo el gas haya salido. La expulsión rápida del dióxido de carbono hace que el cilindro se enfríe mucho. No toque el cilindro hasta que vuelva a la temperatura ambiente.

JAMÁS TRANSPORTE EL APARATO CON EL CILINDRO COLOCADO. NO MANOSEE EL CILINDRO.

GARANTÍA

Se ha puesto todo el cuidado posible para asegurar que el aparato llegue a sus manos en perfectas condiciones. Sin embargo, en caso de avería durante un plazo de 24 meses a partir de la fecha de adquisición (conservar el recibo) debida a defectos de mano de obra o a materias primas de mala calidad, repararemos o reemplazaremos gratuitamente el aparato, a nuestro criterio.

Incluso si la avería se debe a un uso indebido, estaremos a su servicio, pero deberá abonar por la reparación. Para solicitar una reparación, póngase en contacto con un revendedor autorizado de Soda-Club/SodaStream o con su servicio de atención al cliente. No se puede garantizar la eficacia de reparaciones o mantenimiento realizados por cualquier otra parte y por lo tanto, para que la garantía conserve su validez, solicite la reparación o el mantenimiento a través de un revendedor autorizado o de su servicio de atención al cliente.

Si desea plantear preguntas, llame a su servicio de atención al cliente.

Botellas de gasificación de Soda-Club/SodaStream

Su aparato ha sido ideado para funcionar con una botella de gasificación Soda-Club/SodaStream compatible. No se garantiza el funcionamiento eficiente con ninguna otra botella, y por lo tanto, para que la garantía conserve su validez utilice en su aparato únicamente botellas de gasificación Soda-Club/SodaStream.

Cilindros Soda-Club/SodaStream

Su aparato ha sido ideado para funcionar con un cilindro Soda-Club/SodaStream compatible, tal como se explica en las instrucciones de este manual. No se garantiza el funcionamiento eficiente con otros cilindros y por lo tanto, para que la garantía conserve su validez, utilice únicamente un cilindro Soda-Club/SodaStream llenado por un centro de recambio autorizado de Soda-Club/SodaStream a través de revendedores autorizados de Soda-Club/SodaStream.

Todos los productos Soda-Club/SodaStream están sujetos a un desarrollo continuo y sus especificaciones están sujetas a cambios sin previo aviso.

UK:

SodaStream Worldwide Trading Company
3 Francis Court, High Ditch Road, Fen
Ditton, Cambridgeshire, CB5 8TE,
Tel: 0845 601 0093
www.sodastream.co.uk

IRELAND:

JDM Products
Unit 8, Ballywaltrim Business Park,
Boghall RD, Bray, Co. Wicklow, Ireland
+ 353 (0)1 20 50 500
www.jdmproducts.ie

SOUTH AFRICA:

SodaStream (SA) (PTY) Ltd.
Route 21 Corporate Park, 48 Sovereign
Drive, Irene ext 30, Centurion.
Toll-free: 0800-00-22-91
www.sodastream.co.za

AUSTRALIA:

SodaStream Australia Pty Limited
21 Henderson Rd, Knoxfield 3180, Australia
Tel: 61 3 8706 0200,
www.sodastream.com.au

NEW ZEALAND:

CDB Goldair
4-6 Lovell Court, Albany, New Zealand 0632
Tel: 0800 763 278
www.sodastream.co.nz

CANADA:

Imported by / Importé par
Eco Stream Canada
simply ecological products
Canadian Distributor of SodaStream
120-1821 Wellington Ave, Winnipeg, MB, R3H 0G4
Tel: 1.877.436.5866
www.sodastream.ca

MALTA:

CROSSCRAFT CO.LTD.
Valletta Road, Paola PLA02, Malta
Tel: +356 21804885

PHILIPPINES:

Max.Ideas Marketing Corporation
8 University Ave Ext., Malabon,
M.M 1475 Philippines
Tel: (632) 3612269 +639175283196,
+639228158922
www.sodastream.com.ph

DEUTSCHLAND:

Im Vertrieb durch:
SodaStream GmbH
Höhenstraße 2, 65549 Limburg
Service-Hotline: 0800-1-831066,
www.sodastream.de
www.facebook.com/SodaStreamDeutschland

ÖSTERREICH:

SodaStream Österreich GmbH
Arbeitergasse 50, 2333 Leopoldsdorf
Tel: 0800-204041
www.sodastream.at
www.facebook.com/SodaStreamOesterreich

FRANCE :

Importé par:
OPM FRANCE
33 rue du Bois Briand, B.P.61635
44316 Nantes Cedex 3
Tél. 02 40 49 64 25
www.sodastream.fr

BENELUX:

SodaStream International BV
Provincieinbaan 16,5121 DL Rijen, Nederland / Pays Bas
Tel : 0800 - 0223637 (NL), www.sodastream.nl
Tel : 0800 - 74807 (Be), www.sodastream.be

SCHWEIZ / SUISSE / SVIZZERA:

Im Vertrieb durch / En distribution par /
In distribuzione da:
SodaStream (Switzerland) AG
6331 Hünenberg
Infoline: 0800 800 812, www.sodastream.ch

ITALY:

EUROMETALNOVA S.p.A.
Via San Pio X, 44 31020, San.Vendemiano (TV) Italy
+39/0438/400798, www.sodastream.it

SPAIN / PORTUGAL:

SCYSE
Barcelona Office:
ARIBAU 230-240, 7º H, 08006 - Barcelona
Telephone: +34 932 379 068
Madrid Office:
Velázquez 4, 2º Derecha 28001 - Madrid
Telephone: +34 915 980 854
www.scyse.com

COLOMBIA:

www.sodastream.com.co

MEXICO:

Importado por:
Sevitan SA de CV
Av. Via Dr. Gustavo Baz No. 98 Int. 6-A2,
Fraccionamiento Industrial Alce Blanco,
Naucalpan de Juarez, Edo de Mexico, CP
53370 Mexico, (55) 53587898
www.sodastream.com.mx

SWEDEN:

SodaStream Nordics AB
Östermalmsgatan 87A, 114 59 Stockholm, Sweden
Tel: +46 (0)8 586 30 400
www.sodastream.se

NORWAY:

SodaStream Nordics AB
Pilestredet 27, 0164 Oslo, Norway
Tel: +47 21379930
www.sodastream.no

DENMARK:

SodaStream Nordics AB
Virkeholm 3 B, 2730 Herlev
+45 43 600 609, www.sodastream.dk

FINLAND:

SodaStream Finland
Äyritie 18, 01510 Vantaa
Tel +358 9 77 400 100
www.sodastream.fi

KOREA:

㈜밀텍산업 137-070
서울시 서초구 서초동 1678-4
서초지웰타워 1504
Phone : 02-556-5324
www.sodastream.kr

CYPRUS:

Διανέμεται από:
Thetaco Traders Ltd
Λάρνακα 24-532220

UKRAINE:

Tel: (044) 451-66-22
www.sodastream.com.ua

RUSSIA:

Дистрибьютор в Российской
Федерации
ООО "Хоум Сода", Россия, 119526,
Москва, пр-т Вернадского, 93 корп.1
тел. +7 (495) 739-6268,
www.sodastream.ru

CZECH REPUBLIC:

Dovoze pro ČR: FAST ČR a.s.
Černokostecká 1621, CZ-25101 Říčany
Tel: +420323204111, Fax:+420323204110,
www.sodastream.cz

SLOVENSKÁ REPUBLIKA:

Dovozca pre SR: FAST Plus s.r.o.
Na Pántoch18, SK-83106,
Bratislava, Slovenská republika
Tel: +421 2 49105811, www.sodastream.sk

HUNGARY:

Forgalmazza: FAST Hungary Kft.
DEPO Pf. 102, H-2046 Törökbálint, Hungary
Tel: +36-23-330-830, Fax: +36-23-330-827
www.sodastream.hu

POLAND:

FAST Poland Sp. z o.o.
Ul. Przedpole 1, 02-241 Warszawa
Tel. +48228395227, Fax: +48228699613,
www.sodastream.pl

CROATIA:

Distributer za Hrvatsku:
10 000 Zagreb, Hrvatska
www.sodastream.com/croatia

SLOVENIJA:

Bogart d.o.o.
Pšata 81A, 1262 Dol pri Ljubljani, Slovenija
Tel. 01 562 8227, www.sodastream.si

BALTIC STATES:

Tel +371-673 21 205
www.sodastream.lv
www.sodastream.lt
www.sodastream.ee

ROMANIA:

Blue Nest Trade SRL
Str. Horia, Cloșca și Crișan nr. 61-63
75100 Otopeni, Ilfov
Tel: 021 20 30 450, www.sodastream.ro

JAPAN:

株式会社 シナジートレーディング
大阪府中央区瓦町4-6-8
フリーダイヤル: 0120 - 286230
06-6233-3066
www.sodastream.jp

TAIWAN

進口商: 恆隆行貿易股份有限公司
進口商地址: 台北市內湖區洲子街
88號7樓
消費者服務專線: 0800-251-209
消費者維修專線: 0800-251-015
恆隆行網站 www.hlh.com.tw

USA:

imported by:
SodaStream USA, Inc.
PO Box 4366, Cherry Hill, NJ 08034-9996
Customer Support toll-free: 1-800-763-2258
www.sodastream.com

ישראל:

משווק על-ידי סודהסטרים ישראל בע"מ
רחוב גלבויע, ת.ד. 280, קריית שדה תעופה
70100 נמל תעופה בן גוריון
מרכז הזמנות ושירות 1-800-300-200
www.sodastream.co.il

www.sodastream.com

© Soda-Club 2009. Soda-Club and SodaStream are registered trademarks of Soda-Club.

4011002995-412