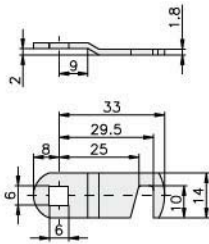


Riegel 329

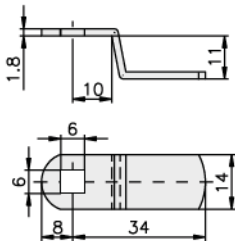


33 mm ab Lochmitte
vernickelt
VPE 100

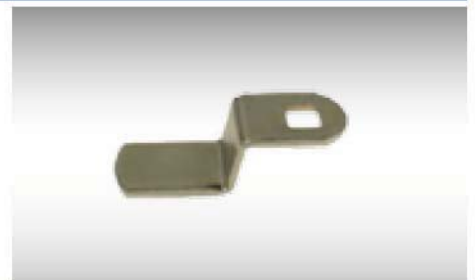


| Artikelnummer | ehemals | Gesamtlänge |
|------------------|-------------|-------------|
| 15.0371.ZNK.0041 | (443713290) | 41 mm |

Riegel 415

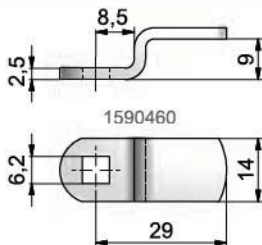


34 mm ab Lochmitte
vernickelt
VPE 100



| Artikelnummer | ehemals | Gesamtlänge |
|------------------|-------------|-------------|
| 15.0371.ZNK.4150 | (443714150) | 42 mm |

Riegel 460

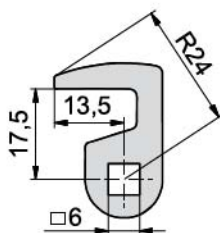


Kröpfung 9 mm
29 mm ab Lochmitte
vernickelt
VPE 100



| Artikelnummer | ehemals | Gesamtlänge |
|------------------|-------------|-------------|
| 15.0371.ZNK.0037 | (443714600) | 37 mm |

Riegel 472



17,5 mm ab Lochmitte
vernickelt
VPE 100

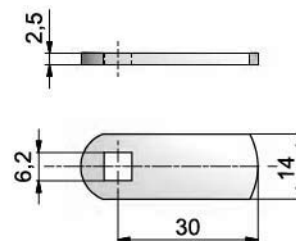


| Artikelnummer | ehemals | Gesamtlänge |
|------------------|-------------|-------------|
| 15.0371.ZNG.4720 | (443714720) | 30 mm |

Riegel 477



gerade
30 mm ab Lochmitte
vernickelt
VPE 100

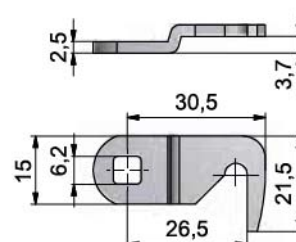


| Artikelnummer | ehemals | Gesamtlänge |
|------------------|-------------|-------------|
| 15.0371.ZNG.0037 | (443714770) | 37 mm |

Hakenriegel 827.027



gekröpft
30,5 mm ab Lochmitte
vernickelt
VPE 100

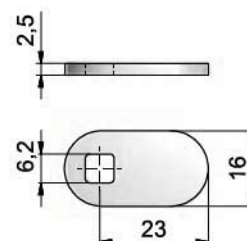


| Artikelnummer | ehemals | Schließrichtung | Gesamtlänge |
|------------------|-------------|-----------------|-------------|
| 15.0827.ZNR.0037 | (448270027) | R | 37,5 mm |
| 15.0827.ZNL.0037 | (448270046) | L | 37,5 mm |

Riegel 827.044



gerade
23 mm ab Lochmitte
vernickelt
VPE 100

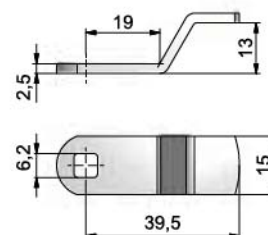


| Artikelnummer | ehemals | Gesamtlänge |
|------------------|-------------|-------------|
| 15.0827.ZNG.0030 | (448270044) | 30 mm |

Riegel 827.045

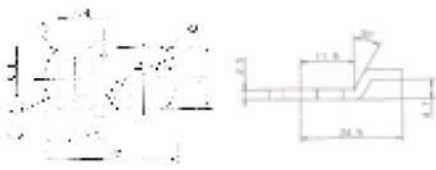


Kröpfung 13 mm
39,5 mm ab Lochmitte
vernickelt
VPE 100



| Artikelnummer | ehemals | Gesamtlänge |
|------------------|-------------|-------------|
| 15.0827.ZNK.0046 | (448270045) | 46,5 mm |

Riegel, gekröpft für Typ 0869

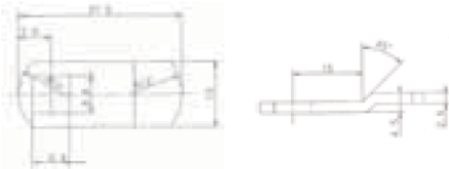


Stahl
vernickelt
VPE 100



| Artikelnummer | ehemals | Gesamtlänge |
|------------------|----------------|-------------|
| 15.0869.ZNK.0032 | (0869.002.001) | 32 mm |

Riegel, gekröpft für Typ 0869

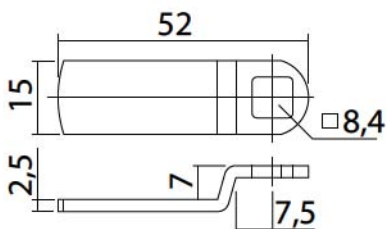


Stahl
vernickelt
VPE 100



| Artikelnummer | ehemals | Gesamtlänge |
|------------------|----------------|-------------|
| 15.0869.ZNK.0037 | (0869.002.006) | 37,5 mm |

Riegel, gekröpft für Typ 0869

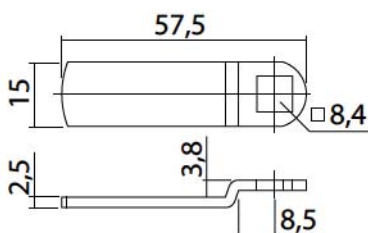


Stahl
vernickelt
VPE 100



| Artikelnummer | ehemals | Gesamtlänge |
|------------------|----------------|-------------|
| 15.0869.ZNK.0052 | (0869.002.017) | 52 mm |

Riegel, gekröpft für Typ 0869



Stahl
vernickelt
VPE 100

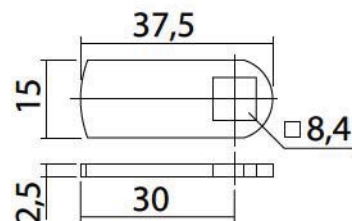


| Artikelnummer | ehemals | Gesamtlänge |
|------------------|----------------|-------------|
| 15.0869.ZNK.0057 | (0869.002.020) | 57,5 mm |

Riegel, gerade für Typ 0869



30 mm ab Lochmitte
Stahl
vernickelt
VPE 100

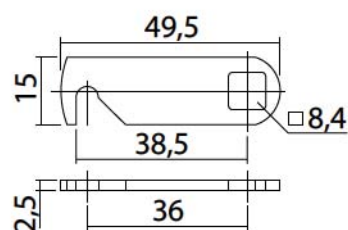


| Artikelnummer | ehemals | Gesamtlänge |
|------------------|----------------|-------------|
| 15.0869.ZNG.0037 | (0869.002.025) | 37,5 mm |

Hakenriegel, gerade für Typ 0869



Stahl
vernickelt
VPE 100

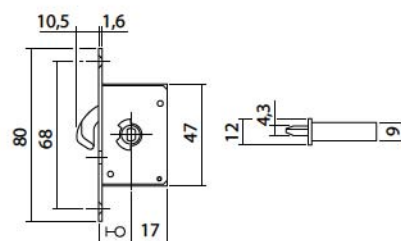


| Artikelnummer | ehemals | Gesamtlänge |
|------------------|----------------|-------------|
| 15.0869.ZNG.0049 | (0869.002.028) | 49,5 mm |

Einsteck-Zirkelriegelschloss Typ 0133



für Wechselzylinder VCS18
Stulpe 80 x 12 mm
Metallguss
vernickelt
VPE 100

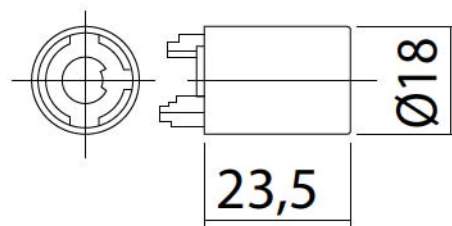


| Artikelnummer | ehemals | Dornmaß | Schließrichtung |
|------------------|---------------------|---------|-----------------|
| 15.0133.VNR.0015 | (0133.051.000.0015) | 15 mm | R |

Arretierungsstück Typ 0133 VCS18.2

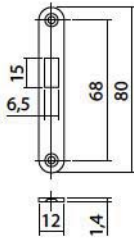


für Wechselzylinder VCS18
für Zirkelriegelschloss
Metallguss
matt vernickelt
VPE 100



| Artikelnummer | ehemals |
|------------------|----------------|
| 15.0133.VNO.0000 | (0133.080.000) |

Schließblech Typ 1181

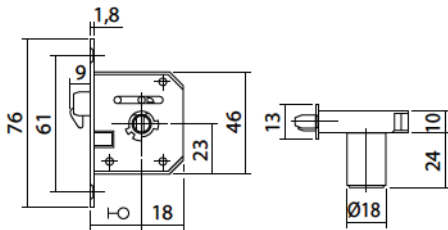


für Schloss Typ 0133
80 x 12 mm
Stahl
vernickelt
VPE 100



| Artikelnummer | ehemals |
|------------------|----------------|
| 15.0133.ZNO.1181 | (1181.001.000) |

Einsteck-Hakenriegelschloss Typ 0170

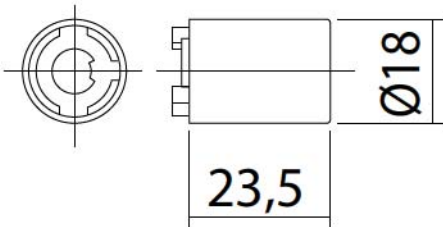


für Wechselzylinder VCS18
Stulpe 76 x 13 mm
rückseitige Befestigung des
Arretierungsstückes
zum Einstecken
Metallguss
vernickelt
VPE 100



| Artikelnummer | ehemals | Dornmaß | Schließrichtung |
|------------------|----------------|---------|-----------------|
| 15.0170.VNR.0022 | (0170.212.000) | 22 mm | R |

Arretierungsstück Typ 0170 VCS18.2



für Wechselzylinder VCS18
für Einsteck-Hakenriegelschloss
Metallguss
matt vernickelt
VPE 100



| Artikelnummer | ehemals |
|------------------|----------------|
| 15.0170.VNO.0000 | (0170.511.001) |

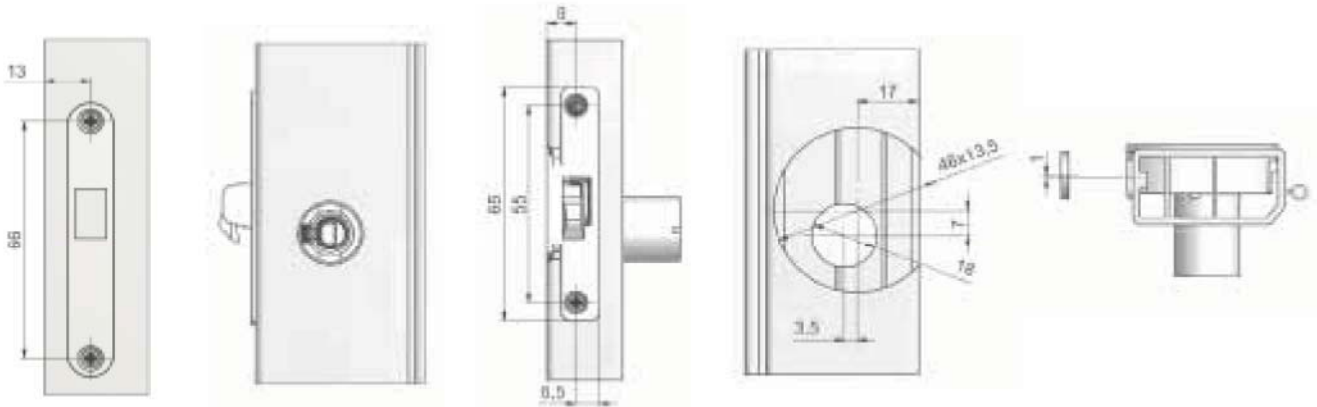
Senkkopfschraube Gewinde M2, 5x12mm, mit Kreuzschlitz

zur Befestigung des Arretierungs-
stückes Typ 0170
Stahl
verzinkt
VPE 500

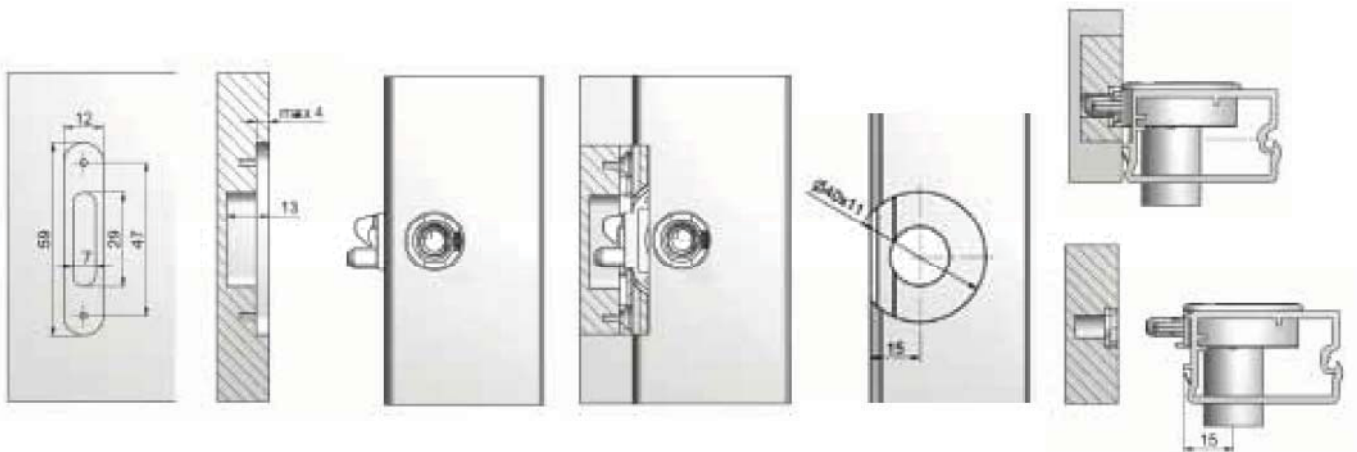


| Artikelnummer | ehemals |
|------------------|----------------|
| 18.8238.ZZO.0041 | (8238.041.000) |

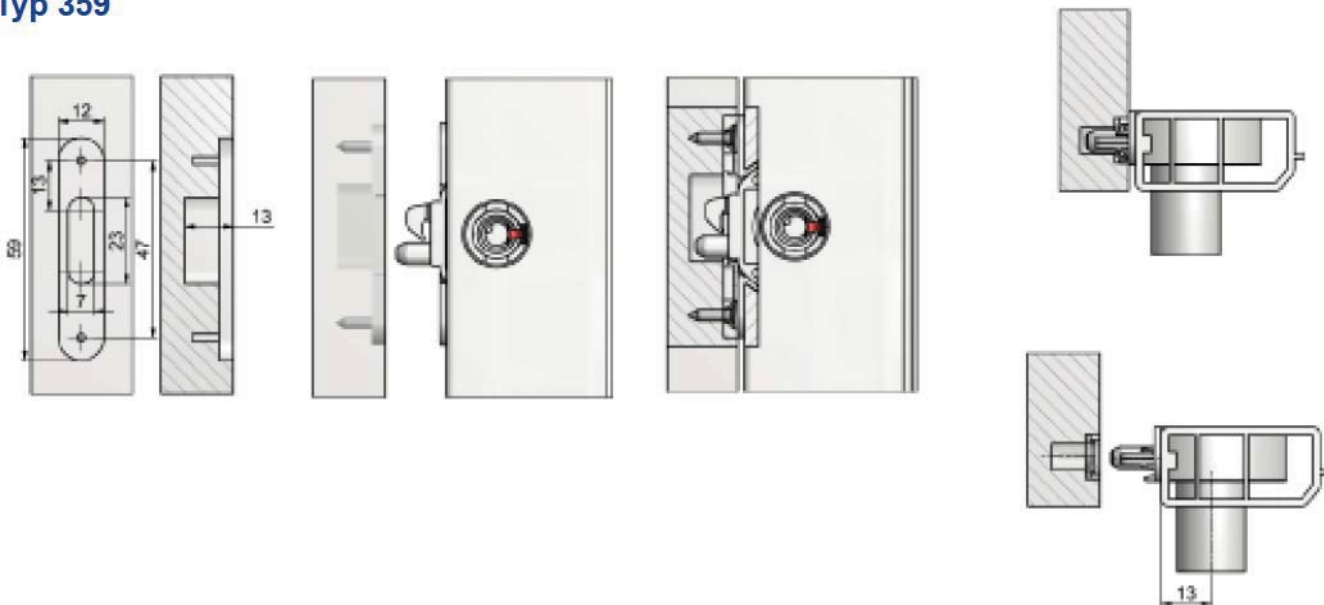
Typ 171



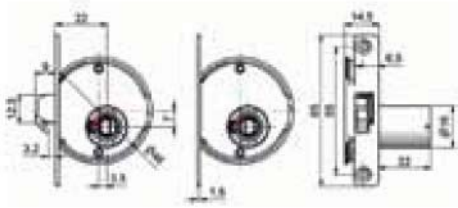
Typ 358



Typ 359



Rollladen-Einbohrschloss Typ 0171 VCS18.2

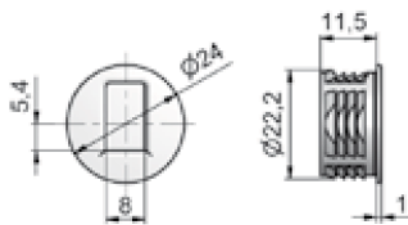


für Wechselzylinder VCS18
zum Einbohren
Metallguss
vernickelt
VPE 100



| Artikelnummer | ehemals | Dornmaß | Schließrichtung |
|------------------|----------------|---------|-----------------|
| 15.0171.VNR.0022 | (0171.501.001) | 22 mm | R |

Schließbuchse Typ 1070

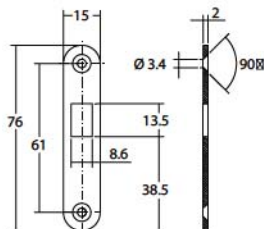


für Schloss Typ 0171
Bohrung 24 mm
zum Einbohren
Metallguss
vernickelt
VPE 200



| Artikelnummer | ehemals |
|------------------|----------------|
| 15.0171.ZNO.1070 | (1070.001.000) |

Schließblech Typ 1180



für Schloss Typ 0171
76 x 15 mm
Stahl
vernickelt
VPE 200



| Artikelnummer | ehemals |
|------------------|----------------|
| 15.0171.ZNO.1180 | (1180.001.000) |

Schließblech Typ 1180



für Schloss Typ 0171
76 x 12,8 mm
Stahl
vernickelt
VPE 200

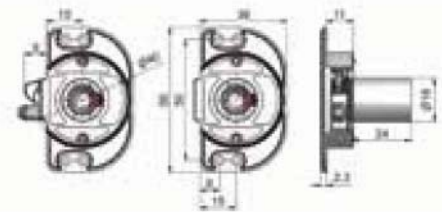


| Artikelnummer | ehemals |
|------------------|----------------|
| 15.0171.ZNO.1181 | (1180.101.000) |

Rolljalousieschloss Typ 0358 VCS18.2



für Wechselzylinder VCS18
Einpunktverriegelung
zum Einlassen, Befestigung von
der Rückseite
Metallguss
vernickelt
VPE 100

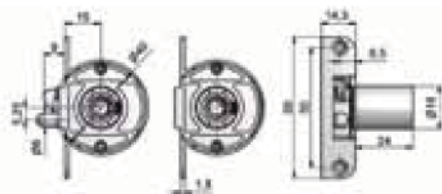


| Artikelnummer | ehemals | Dornmaß | Schließrichtung |
|------------------|----------------|---------|-----------------|
| 15.0358.VNR.0015 | (0358.601.001) | 15 mm | R/lad |
| 15.0358.VNL.0015 | (0358.602.001) | 15 mm | L |

Rollladen-Einbohrschloss Typ 0359 VCS18.2



für Wechselzylinder VCS18
Einpunktverriegelung
zum Einlassen, Befestigung durch
den Stulp
Metallguss
vernickelt
VPE 250

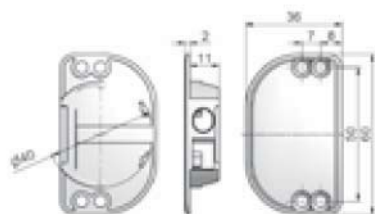


| Artikelnummer | ehemals | Dornmaß | Schließrichtung |
|------------------|----------------|---------|-----------------|
| 15.0359.VNR.0015 | (0359.501.001) | 15 mm | R |
| 15.0359.VNL.0015 | (0359.502.001) | 15 mm | L |

Schließblech Typ 1146



für Schloss Typ 0358 und 0359
Bohrung 40 mm
zum Einbohren
Metallguss
vernickelt
VPE 50

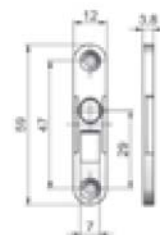


| Artikelnummer | ehemals | Schließrichtung |
|------------------|----------------|-----------------|
| 15.0358.ZNR.1146 | (1146.001.000) | R |
| 15.0358.ZNL.1146 | (1146.003.000) | L |

Schließblech Typ 1147

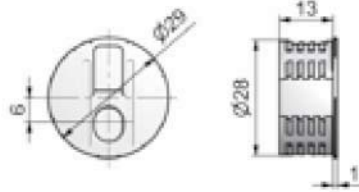


für Schloss Typ 0358 und 0359
59 x 12 mm
zum Einbohren
Metallguss
vernickelt
VPE 50



| Artikelnummer | ehemals |
|------------------|----------------|
| 15.0358.ZNO.1147 | (1147.001.000) |

Schließbuchse Typ 1149

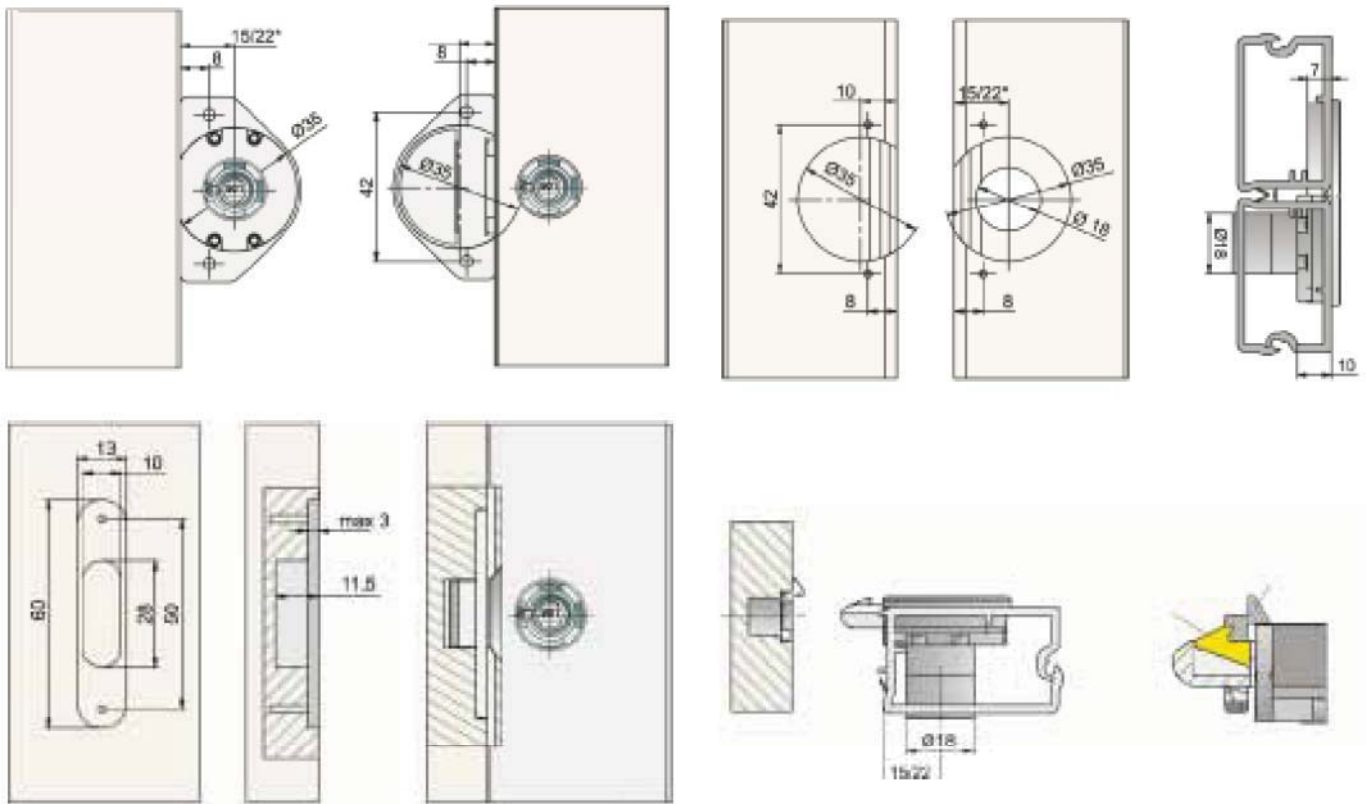


für Schloss Typ 0358 und 0359
Bohrung 29 mm
zum Einbohren
vernickelt
VPE 100

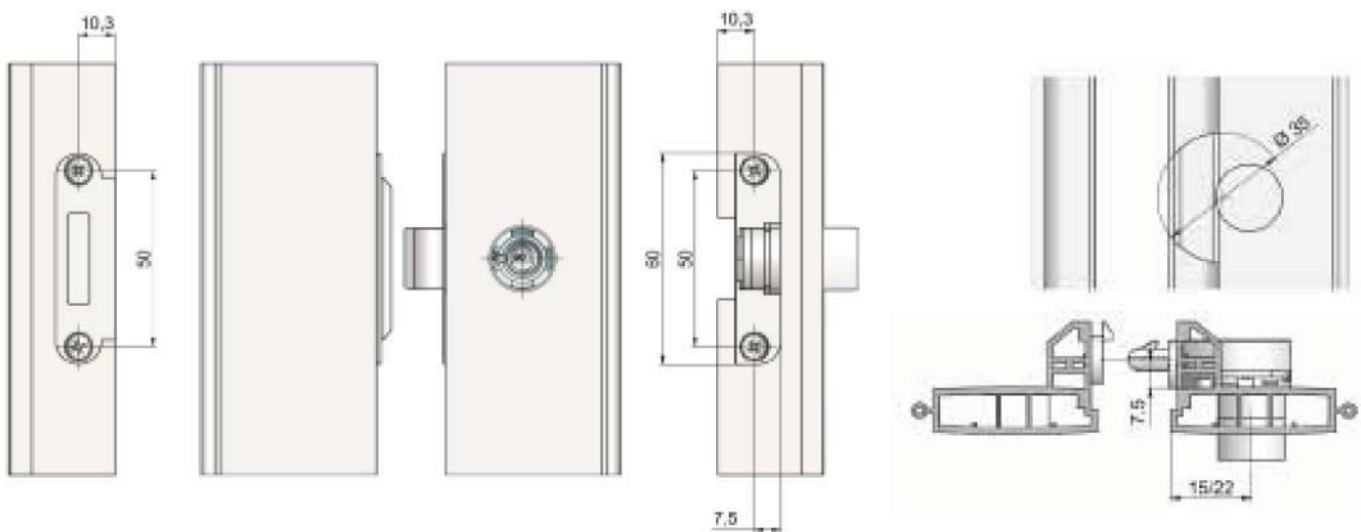


| Artikelnummer | ehemals |
|------------------|----------------|
| 15.0358.ZNO.1149 | (1149.001.000) |

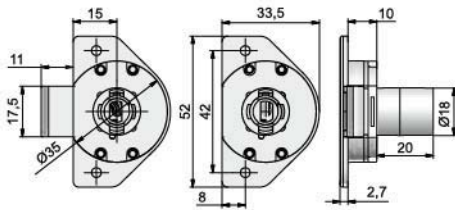
Typ 416



Typ 416.1



Rolljalousieschloss Typ 416 P2

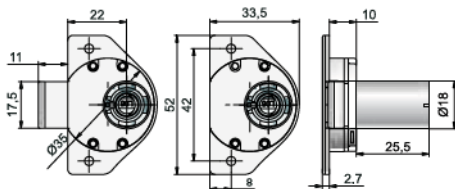


für Zylinder Z23
Durchmesser 18 mm
Bohrung 35 mm
vernickelt
VPE 50



| Artikelnummer | ehemals | Dornmaß | Schließrichtung |
|------------------|-------------|---------|-----------------|
| 15.0416.PNR.0015 | (144162155) | 15 mm | R |
| 15.0416.PNL.0015 | (144162156) | 15 mm | L |
| 15.0416.PNR.0022 | (144162225) | 22 mm | R |
| 15.0416.PNL.0022 | (144162226) | 22 mm | L |

Rolljalousieschloss Typ 416 VCS18.2

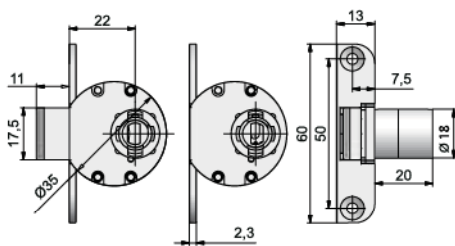


für Wechselzylinder VCS18
Bohrung 35 mm
vernickelt
VPE 50



| Artikelnummer | ehemals | Dornmaß | Schließrichtung |
|------------------|--------------|---------|-----------------|
| 15.0416.VNR.0015 | (1441660151) | 15 mm | R |
| 15.0416.VNL.0015 | (1441660152) | 15 mm | L |
| 15.0416.VNR.0022 | (1441660221) | 22 mm | R |
| 15.0416.VNL.0022 | (1441660222) | 22 mm | L |

Rolljalousieschloss Typ 416.1 P2



für Zylinder Z23
Durchmesser 18 mm
Bohrung 35 mm
vernickelt
VPE 50

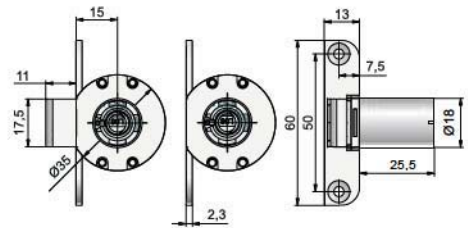


| Artikelnummer | ehemals | Dornmaß | Schließrichtung |
|------------------|-------------|---------|-----------------|
| 15.0416.PNR.1015 | (144161155) | 15 mm | R |
| 15.0416.PNL.1015 | (144161156) | 15 mm | L |
| 15.0416.PNR.1022 | (144161225) | 22 mm | R |
| 15.0416.PNL.1022 | (144161226) | 22 mm | L |

Rolljalousieschloss Typ 416.1 VCS18.2



für Wechselzylinder VCS18
Bohrung 35 mm
vernickelt
VPE 50

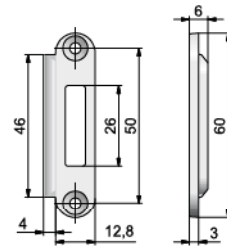


| Artikelnummer | ehemals | Dornmaß | Schließrichtung |
|------------------|--------------|---------|-----------------|
| 15.0416.VNR.1015 | (1441661151) | 15 mm | R |
| 15.0416.VNL.1015 | (1441661152) | 15 mm | L |
| 15.0416.VNR.1022 | (1441661221) | 22 mm | R |
| 15.0416.VNL.1022 | (1441661222) | 22 mm | L |

Schließblech 4161



für Schloss Typ 416 und 416.1
vernickelt
VPE 250

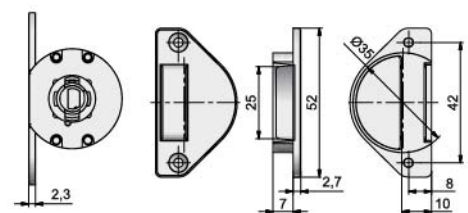


| Artikelnummer | ehemals |
|------------------|-------------|
| 15.0416.ZNO.4161 | (444161000) |

Schließblech 4165



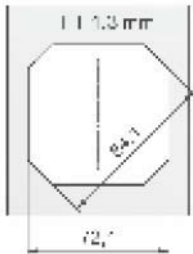
für Schloss Typ 416
vernickelt
VPE 100



| Artikelnummer | ehemals |
|------------------|-------------|
| 15.0416.ZNO.4165 | (444165000) |

Typ 849

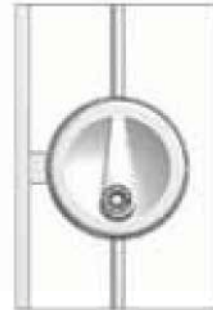
Stanzbild



geöffnet

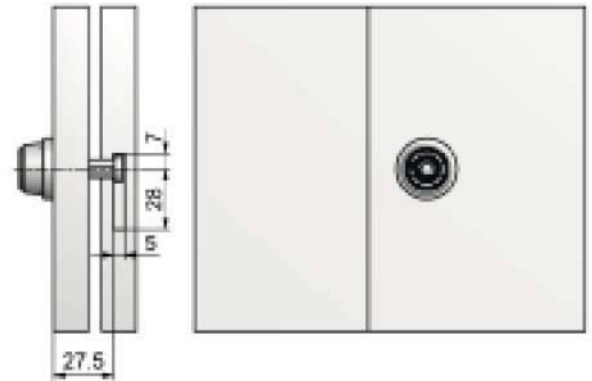
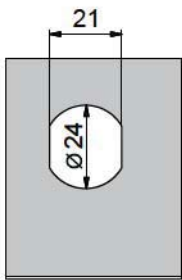


verschlossen



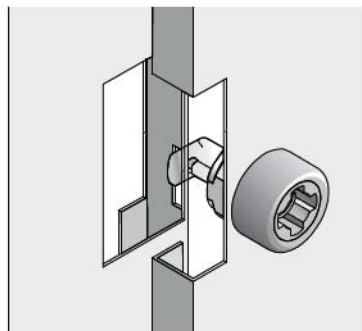
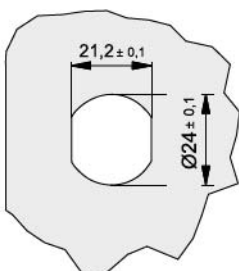
Typ 797

Stanzbild

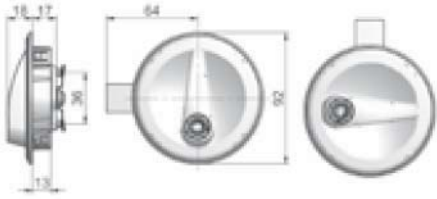


Typ 512

Stanzbild



Schubstangen-Schalenschloss Typ 0849 VCS18.2



für Wechselzylinder VCS18,
für Stahlmöbel
mit Einlassgriff
Materialstärke 1-1,3 mm
Metallguss
Kunststoff schwarz
VPE 50



| Artikelnummer | ehemals | Schließrichtung | Schließweg | Riegel |
|------------------|----------------|-----------------|------------|-----------------------|
| 15.0849.VSR.0501 | (0849.501.001) | R | 90° | mit Doppelriegel |
| 15.0849.VSR.0502 | (0849.502.001) | R | 90° | mit gekröpftem Riegel |
| 15.0849.VSL.0504 | (0849.504.001) | L | 90° | mit gekröpftem Riegel |
| 15.0849.VSR.0532 | (0849.532.001) | R | 90° | mit geradem Riegel |

Stahlschloss Typ 797 VCS18.2

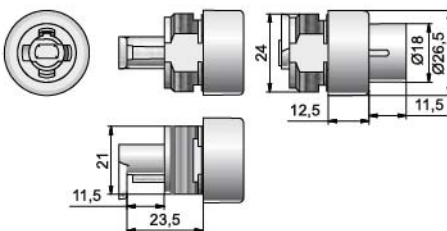


für Wechselzylinder VCS18
mit Außengewinde
M24x1, Gewindesteigung 1,5 mm
mit Drehriegel 31 mm
auch für Glasstärken 4-10 mm
Sechskantmutter
vernickelt
VPE 50



| Artikelnummer | ehemals | Schließrichtung |
|------------------|----------------|-----------------|
| 14.0797.VNO.0531 | (0797.531.001) | R |

Stahl-Drehdruckzylinderschloss Typ 512 P2



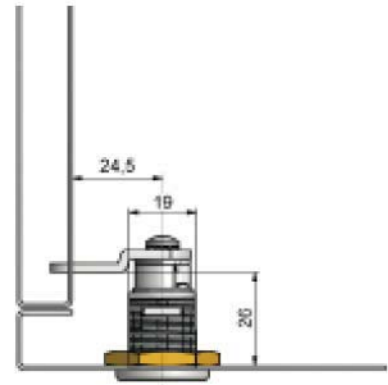
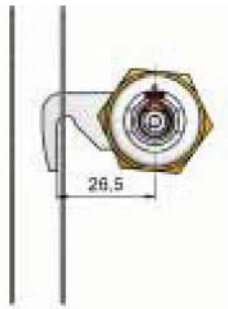
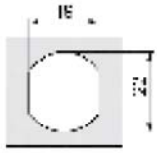
für Zylinder Z23
Durchmesser 18 mm
Mutterbefestigung
vernickelt
VPE 50



| Artikelnummer | ehemals |
|------------------|-------------|
| 15.0512.PNR.2005 | (145122005) |

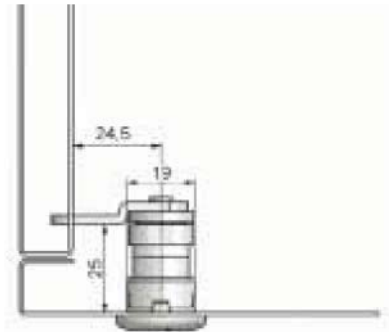
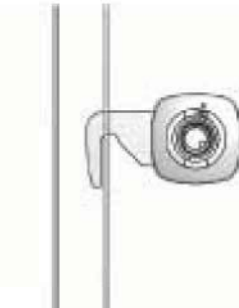
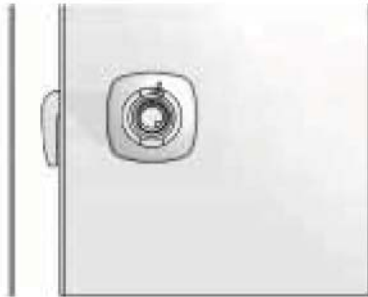
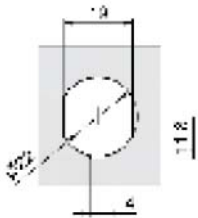
Typ 873

Stanzbild

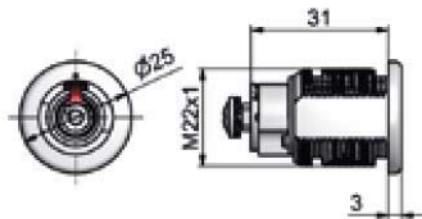


Typ 875

Stanzbild



Stahl-Hebelriegelschloss Typ 0873 VCS18.2

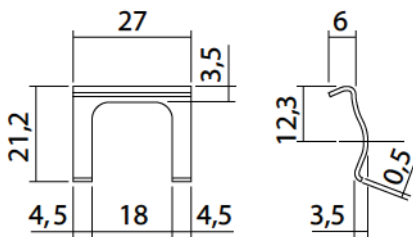


für Wechselzylinder VCS18
mit Außengewinde
Mutterbefestigung
Metallguss
matt vernickelt
VPE 50



| Artikelnummer | ehemals | Schließrichtung | Riegel / Exzenter |
|------------------|----------------|-----------------|-------------------------|
| 15.0873.VNR.0514 | (0873.514.001) | R | ohne Riegel |
| 15.0873.VNR.0551 | (0873.551.001) | R | mit Exzenter 40 mm |
| 15.0873.VN0.0520 | (0873.520.001) | R | mit Riegel 0827.002.005 |

Gabelfeder für Typ 0873

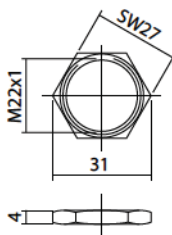


Materialstärke 0,8-1,2 mm
Federstahl
VPE 100



| Artikelnummer | ehemals |
|------------------|----------------|
| 15.0873.ZFO.1000 | (0873.100.000) |

Mutterbefestigung für Typ 0873

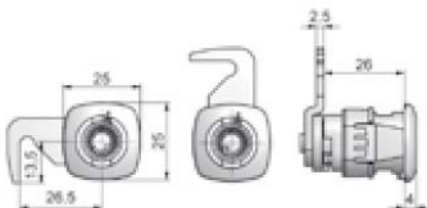


Materialstärke bis 15 mm
Stahl
vernickelt
VPE 100



| Artikelnummer | ehemals |
|------------------|----------------|
| 15.0873.ZNO.1011 | (0873.101.001) |

Stahl-Hebelriegelschloss Typ 0875 VCS18.2

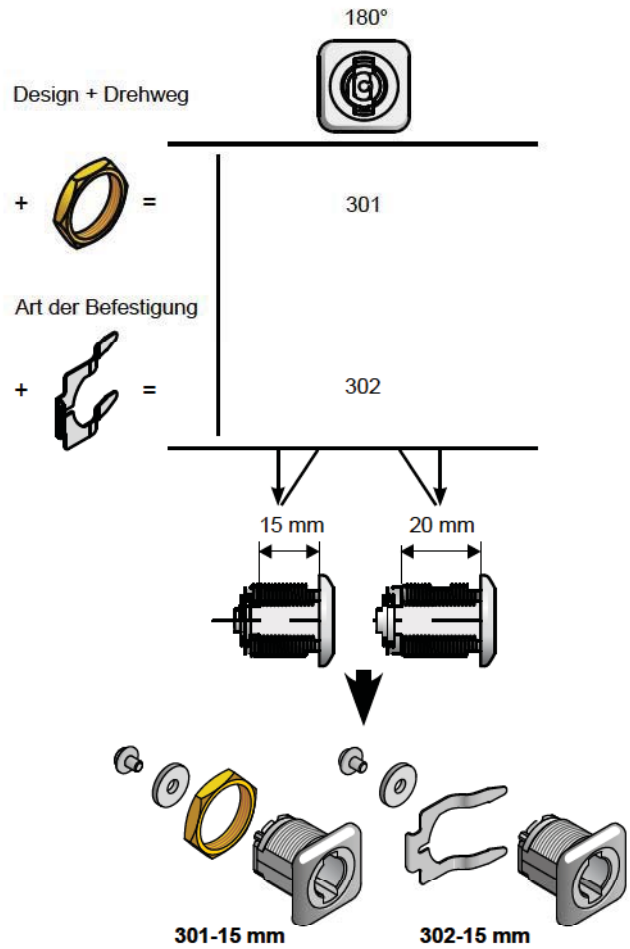
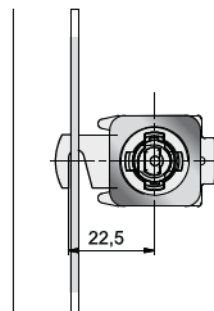
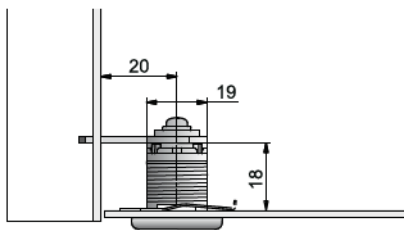
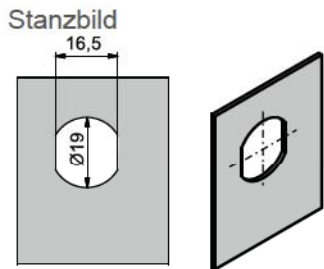


für Wechselzylinder VCS18
mit Hakenriegel
zum Clipsen
vernickelt
VPE 50

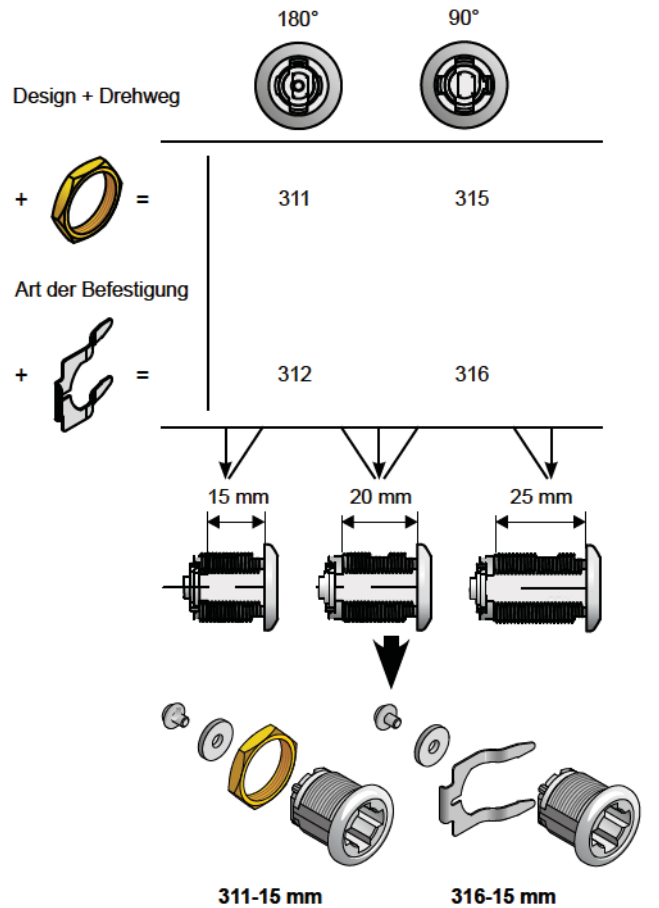
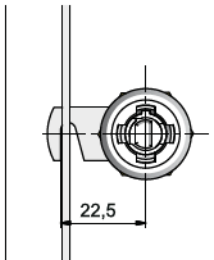
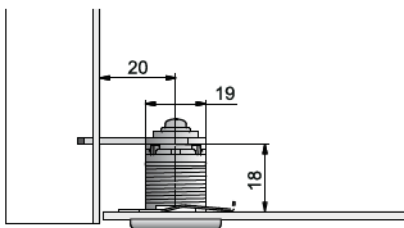
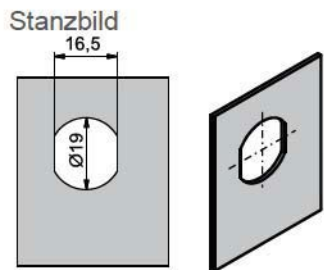


| Artikelnummer | ehemals | Schließrichtung |
|------------------|----------------|-----------------|
| 15.0875.VNR.0501 | (0875.501.001) | R |

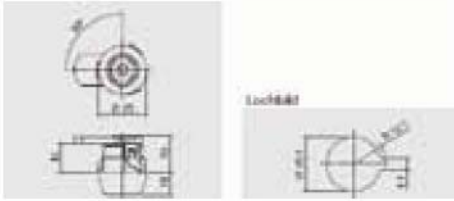
Typ 301/302



Typ 311/315/312/316



Stahlmöbelschloss Typ 0880 VCS18.2

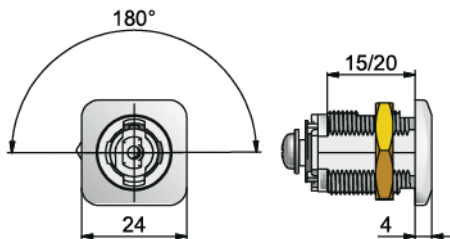


für Wechselzylinder VCS18
mit Hakenriegel
Materialstärke 1-2 mm
zum Clipsen
Metallguss
vernickelt
VPE 50



| Artikelnummer | ehemals |
|------------------|----------------|
| 15.0880.VNO.0501 | (0880.501.001) |

Stahl-Hebelriegelschloss Typ 301 P2

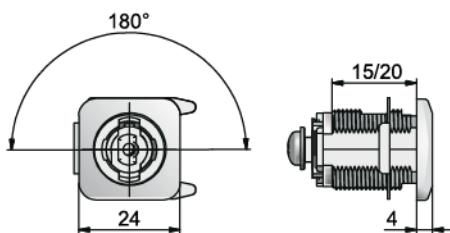


für Zylinder Z23
Durchmesser 18 mm
Bohrung 19 mm \varnothing x 16,5 mm
Mutterbefestigung
vernickelt
VPE 50



| Artikelnummer | ehemals | Länge | Schließrichtung |
|------------------|-------------|-------|-----------------|
| 15.0301.PNR.0015 | (143011215) | 15 mm | R, 180° |
| 15.0301.PNR.0020 | (143012215) | 20 mm | R, 180° |

Stahl-Hebelriegelschloss Typ 302 P2



für Zylinder Z23
Durchmesser 18 mm
Bohrung 19 mm \varnothing x 16,5 mm
Gabelfederbefestigung
vernickelt
VPE 50

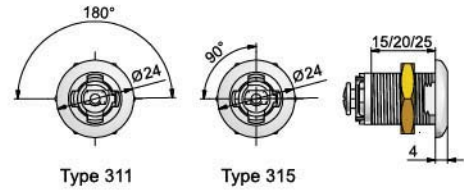


| Artikelnummer | ehemals | Länge | Schließrichtung |
|------------------|-------------|-------|-----------------|
| 15.0302.PNR.0015 | (143021215) | 15 mm | R, 180° |
| 15.0302.PNR.0020 | (143022215) | 20 mm | R, 180° |

Stahl-Hebelriegelschloss Typ 311 P2



für Zylinder Z23
Durchmesser 18 mm
Mutterbefestigung
vernickelt
VPE 50

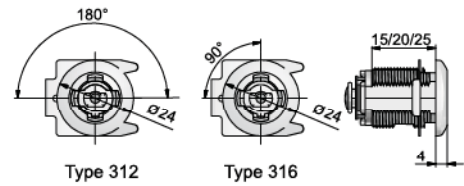


| Artikelnummer | ehemals | Länge | Schließrichtung |
|------------------|-------------|-------|-----------------|
| 15.0311.PNR.0015 | (143111215) | 15 mm | R, 180° |
| 15.0311.PNR.0020 | (143112215) | 20 mm | R, 180° |
| 15.0311.PNR.0025 | (143115215) | 25 mm | R, 180° |
| 15.0315.PNR.0015 | (143151215) | 15 mm | R, 90° |
| 15.0315.PNR.0020 | (143152215) | 20 mm | R, 90° |
| 15.0315.PNR.0025 | (143155215) | 25 mm | R, 90° |

Stahl-Hebelriegelschloss Typ 312 P2



für Zylinder Z23
Durchmesser 18 mm
Gabelfederbefestigung
vernickelt
VPE 50

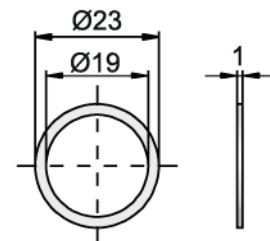


| Artikelnummer | ehemals | Länge | Schließrichtung |
|------------------|-------------|-------|-----------------|
| 15.0312.PNR.0015 | (143121215) | 15 mm | R, 180° |
| 15.0312.PNR.0020 | (143122215) | 20 mm | R, 180° |
| 15.0312.PNR.0025 | (143125215) | 25 mm | R, 180° |
| 15.0316.PNR.0015 | (143161215) | 15 mm | R, 90° |
| 15.0316.PNR.0020 | (143162215) | 20 mm | R, 90° |
| 15.0316.PNR.0025 | (143165215) | 25 mm | R, 90° |

Kunststoffscheibe 1904

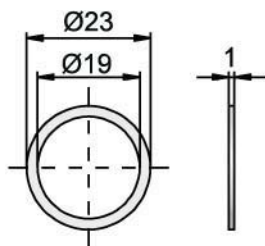


für Schloss Typ 311/315 und
312/316
Kunststoff
VPE 250



| Artikelnummer | ehemals |
|------------------|-------------|
| 15.0310.ZKO.1904 | (401904000) |

Gummidichtring Typ 1902

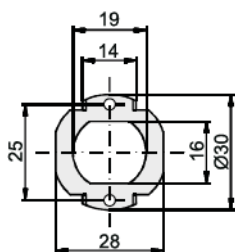


für Schloss Typ 311/315 und
312/316
Gummi
VPE 250



| Artikelnummer | ehemals |
|------------------|-------------|
| 15.0310.ZGO.1902 | (461902000) |

Befestigungsblech 3028



Verdrehsicherung für Einsatz in
Holzwerkstoffe
für Schloss Typ 311/315 und
312/316
Stahl
VPE 250

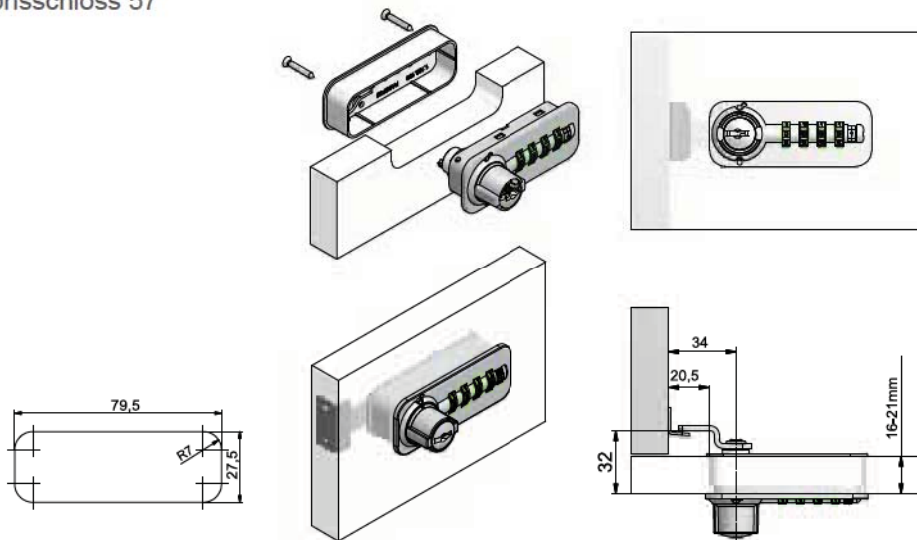


| Artikelnummer | ehemals |
|------------------|-------------|
| 15.0310.ZUO.3028 | (443130280) |

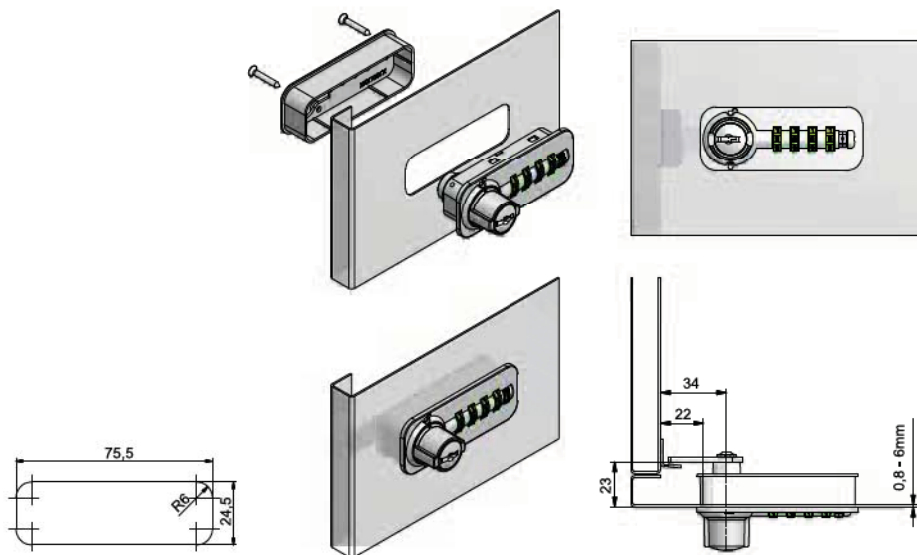
DIAL Lock 57

Zahlenkombinationsschloss 57

Fräsbild



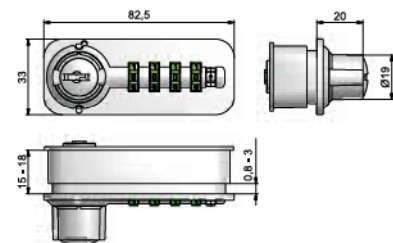
Stanzbild



Zahlenkombinationsschloss Typ 57 Dial Lock



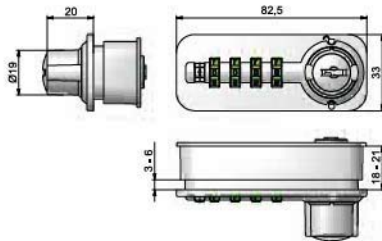
ohne Riegel
Kunststoff
schwarz
VPE 50



| Artikelnummer | ehemals | Schließrichtung | Schließung | Materialstärke |
|------------------|-----------------|-----------------|---------------|-------------------|
| 15.0057.KSR.2401 | (3657124001001) | R | Anlage AA-001 | 0,8-3mm / 16-18mm |
| 15.0057.KSR.2434 | (3657124001034) | R | Anlage AA-18 | 0,8-3mm / 16-18mm |
| 15.0057.KSR.3401 | (3657134001001) | R | Anlage AA-001 | 3-6mm / 18-21mm |
| 15.0057.KSR.3434 | (3657134001034) | R | Anlage AA-18 | 3-6mm / 18-21mm |

Auch erhältlich als Schnäpper-, Schubstangen-, Rolljalousie- und Schiebetürschloss sowie als Zentralverschluss.
Das HMT Serviceteam berät Sie gerne (Kontakt Daten Seite 5)

Zahlenkombinationsschloss Typ 57 Dial Lock

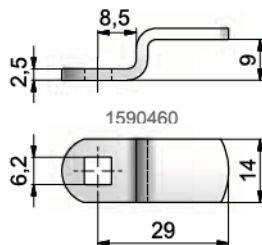


ohne Riegel
Kunststoff
schwarz
VPE 50



| Artikelnummer | ehemals | Schließrichtung | Schließung | Materialstärke |
|------------------|-----------------|-----------------|---------------|-------------------|
| 15.0057.KSL.2401 | (3657124002001) | L | Anlage AA-001 | 0,8-3mm / 16-18mm |
| 15.0057.KSL.2434 | (3657124002034) | L | Anlage AA-18 | 0,8-3mm / 16-18mm |
| 15.0057.KSL.3401 | (3657134002001) | L | Anlage AA-001 | 3-6mm / 18-21mm |
| 15.0057.KSL.3434 | (3657134002034) | L | Anlage AA-18 | 3-6mm / 18-21mm |

Riegel 460

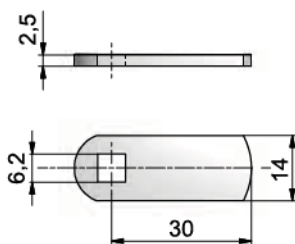


Kröpfung 9 mm
29 mm ab Lochmitte
vernickelt
VPE 50



| Artikelnummer | ehemals | Gesamtlänge |
|------------------|-------------|-------------|
| 15.0371.ZNK.0037 | (443714600) | 37 mm |

Riegel 477



gerade
30 mm ab Lochmitte
vernickelt
VPE 50

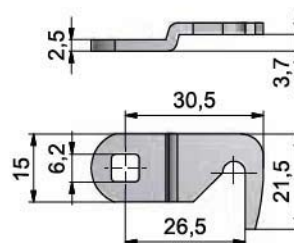


| Artikelnummer | ehemals | Gesamtlänge |
|------------------|-------------|-------------|
| 15.0371.ZNG.0037 | (443714770) | 37 mm |

Hakenriegel 827.027



gerade
30,5 mm ab Lochmitte
vernickelt
VPE 50

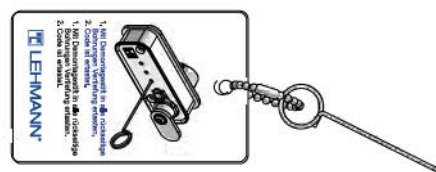


| Artikelnummer | ehemals | Gesamtlänge |
|------------------|-------------|-------------|
| 15.0827.ZNR.0037 | (448270027) | 37,5 mm |

Codefinder 504 Dial Lock 57



Edelstahl
VPE 50



| Artikelnummer | ehemals |
|------------------|-------------|
| 15.0057.ZIO.0504 | (500000504) |

Notschlüssel Dial Lock 57



vernickelt
VPE 1

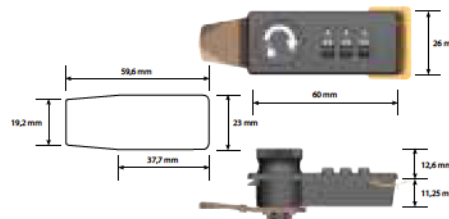


| Artikelnummer | ehemals | Schließung |
|------------------|----------------|---------------|
| 15.0057.ZNO.0001 | (640571000001) | Anlage AA-001 |
| 15.0057.ZNO.0034 | (640571000034) | Anlage AA-18 |

Zahlenkombinationsschloss Typ 1147

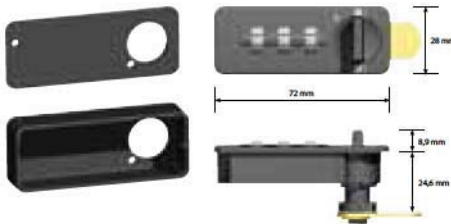


3-rädrig, ohne Schlüssel, einfache
Codeänderung, 1000 frei wählbare
Kombinationen
ohne Riegel
1-2 mm
Kunststoff
schwarz
VPE 10



| Artikelnummer | ehemals | Schließrichtung |
|------------------|--------------|-----------------|
| 15.1147.KSR.0001 | (1147530170) | R |
| 15.1147.KSL.0001 | (1147530180) | L |

Zahlenkombinationsschloss Typ 1157 CCV



3-rädrig, ohne Schlüssel, einfache Codeänderung, 1000 frei wählbare Kombinationen
Verwischmechanismus
ohne Riegel
Hinterplatte separat bestellen
0,8-21 mm
Kunststoff
schwarz
VPE 10



| Artikelnummer | ehemals | Schließrichtung | Türen |
|------------------|--------------|-----------------|---------------------------------|
| 15.1157.KSR.0001 | (1157532480) | R | |
| 15.1157.KSL.0001 | (1157532470) | L | |
| 15.1157.ZSO.0815 | (1157529120) | | Hinterplatte 815 für Blechtüren |
| 15.1157.ZSO.0802 | (1157622650) | | Hinterplatte 802 für Holztüren |

Zahlenkombinationsschloss Typ 1153 CCC



3-rädrig, ohne Schlüssel, einfache Codeänderung, 1000 frei wählbare Kombinationen
Serviceschließzylinder zur Öffnung und automatischen Codefindung
ohne Riegel
Hinterplatte separat bestellen
0,8-21 mm
Kunststoff
schwarz
VPE 10



| Artikelnummer | ehemals | Schließrichtung | Türen |
|------------------|--------------|-----------------|---------------------------------|
| 15.1153.KSR.0001 | (1153908206) | R | |
| 15.1153.KSL.0001 | (1153908601) | L | |
| 15.1157.ZSO.0815 | (1157529120) | | Hinterplatte 815 für Blechtüren |
| 15.1157.ZSO.0802 | (1157622650) | | Hinterplatte 802 für Holztüren |

Zahlenkombinationsschloss Typ 1153 CCV



3-rädrig, ohne Schlüssel, einfache Codeänderung, 1000 frei wählbare Kombinationen
Verwischmechanismus, Serviceschließzylinder zur Öffnung
ohne Riegel
Hinterplatte separat bestellen
0,8-21 mm
Kunststoff
schwarz
VPE 10



| Artikelnummer | ehemals | Schließrichtung | Türen |
|------------------|--------------|-----------------|---------------------------------|
| 15.1153.KSR.0002 | (1153908106) | R | |
| 15.1153.KSL.0002 | (1153908600) | L | |
| 15.1157.ZSO.0815 | (1157529120) | | Hinterplatte 815 für Blechtüren |
| 15.1157.ZSO.0802 | (1157622650) | | Hinterplatte 802 für Holztüren |

* Riegel und Nutzschlösser nicht im Lieferumfang enthalten. Das Serviceteam HMT berät Sie gerne (Kontakt Daten Seite 5).

Zahlenkombinationsschloss Typ 1844 CCCV



4-rädrig, ohne Schlüssel, einfache Codeänderung, 10000 frei wählbare Kombinationen
Verwischmechanismus, Serviceschließzylinder zur Öffnung und automatischen Codefindung
ohne Riegel
Hinterplatte separat bestellen
Zinkdruckguss
VPE 10

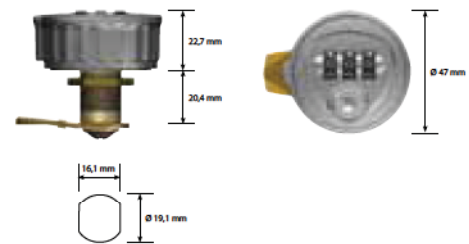


| Artikelnummer | ehemals | Schließrichtung | Türen |
|------------------|---------------------|-----------------|---------------------------------|
| 15.1844.KNR.0001 | (1844152004) | R | |
| 15.1844.KNL.0001 | (1844152005) | L | |
| 15.1844.KGR.0001 | (1844CCV Silber R.) | R | |
| 15.1844.KGL.0001 | (1844CCV Silber L.) | L | |
| 15.1844.ZSO.0815 | (1844000032) | | Hinterplatte 815 für Blechtüren |
| 15.1844.ZSO.0802 | (1844000042) | | Hinterplatte 802 für Holztüren |

Zahlenkombinationsschloss Typ 1168 CCC Standard



3-rädrig, ohne Schlüssel, einfache Codeänderung, 1000 frei wählbare Kombinationen
Serviceschließzylinder zur Öffnung und manuellen Codefindung
manuelles Verwischen
ohne Riegel
Metallguss
VPE 10

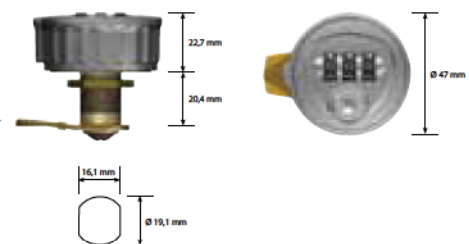


| Artikelnummer | ehemals | Schließrichtung | Oberfläche |
|------------------|--------------|-----------------|------------|
| 15.1168.KGR.0001 | (1168730099) | R | silber |
| 15.1168.KSR.0001 | (1168730098) | R | schwarz |

Zahlenkombinationsschloss Typ 1168 CCC One Timer

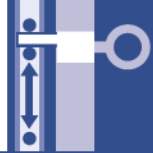


3-rädrig, ohne Schlüssel, einfache Codeänderung, 1000 frei wählbare Kombinationen
Serviceschließzylinder zur Öffnung und manuellen Codefindung, manuelles Verwischen
Angezeigter Code beim Schließen wird automatisch als Öffnungscode gespeichert
ohne Riegel
Metallguss
VPE 10



| Artikelnummer | ehemals | Schließrichtung | Oberfläche |
|------------------|--------------|-----------------|------------|
| 15.1168.KGR.0002 | (1168098731) | R | silber |
| 15.1168.KSR.0002 | (1168099731) | R | schwarz |

* Riegel und Notschlüssel nicht im Lieferumfang enthalten. Das Serviceteam HMT berät Sie gerne (Kontaktseiten Seite 5).

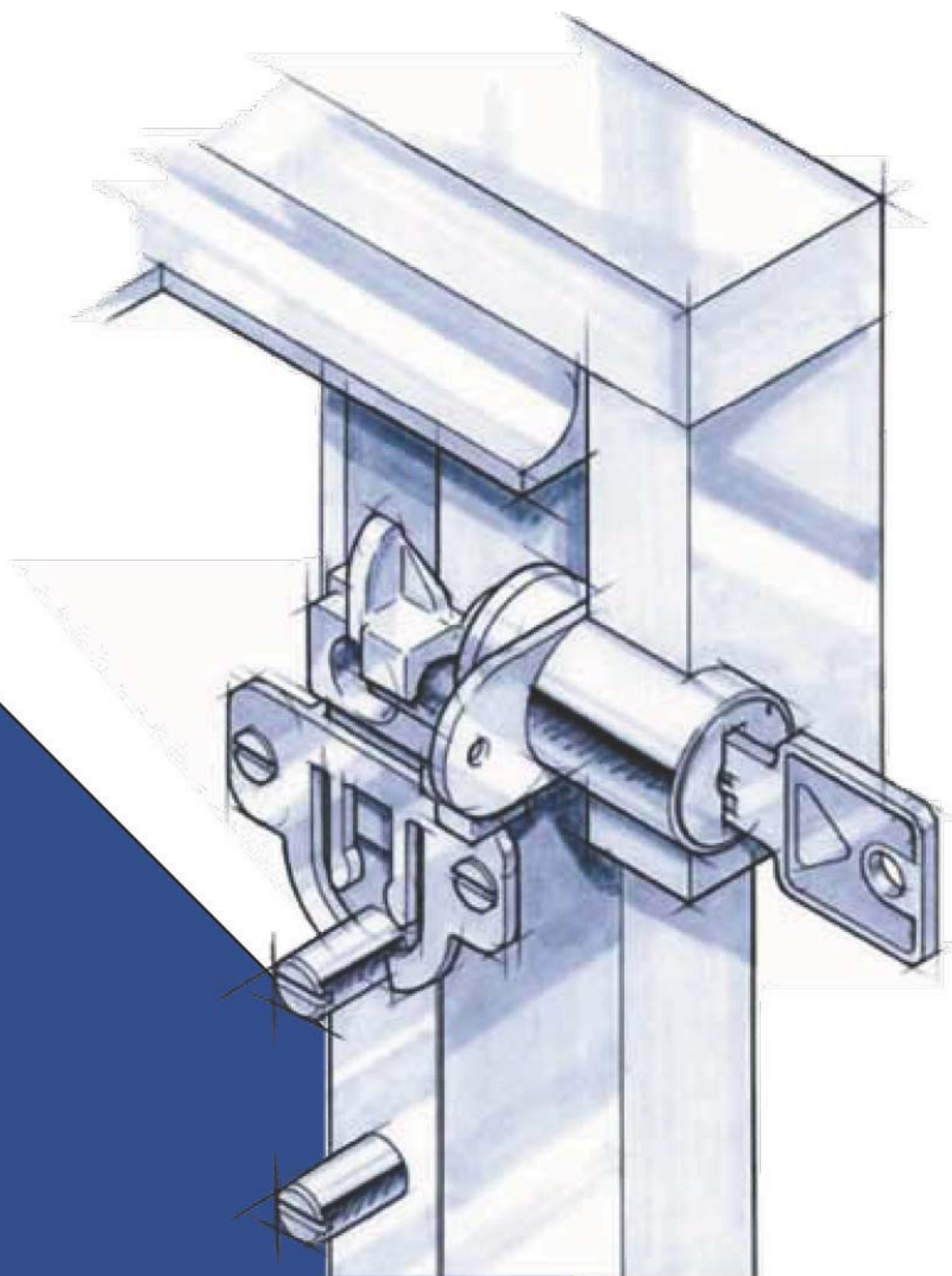


Zentralverschlüsse

Inhalt

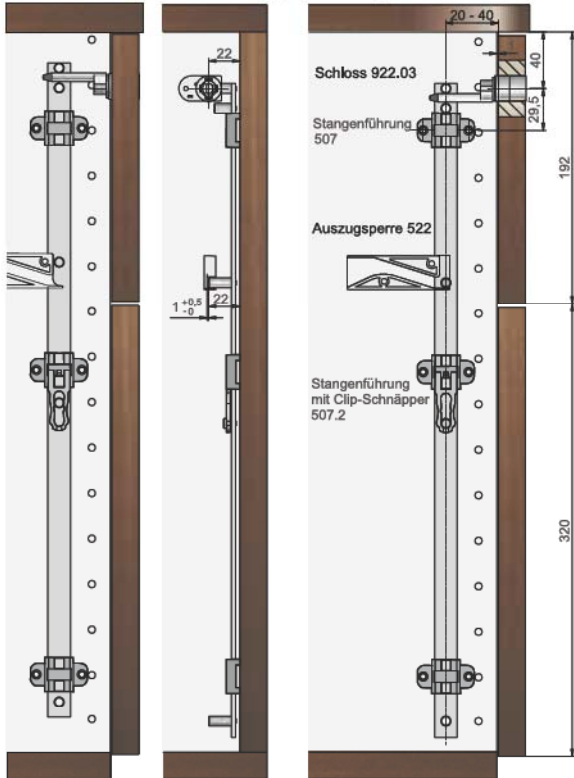
Zentralverschlüsse

Zubehör Zentralverschlüsse

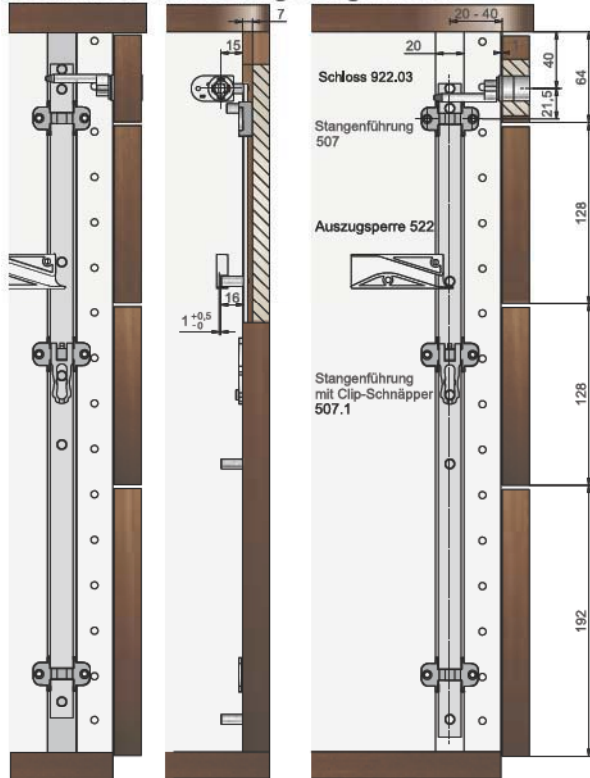


System 42/0922

Zentralverschlussstange aufliegend

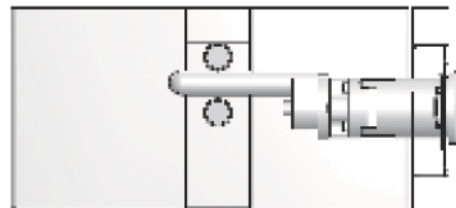
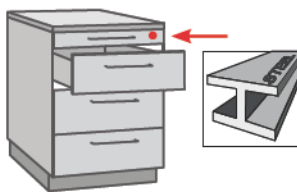


Zentralverschlussstange eingelassen

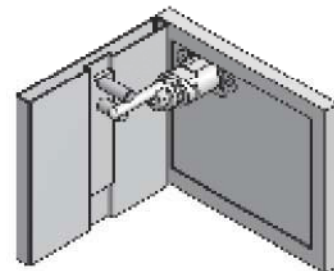
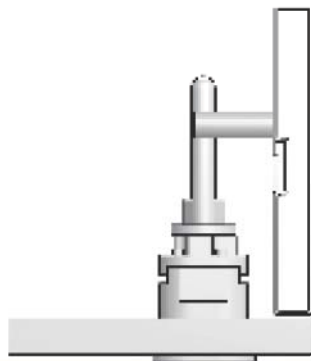
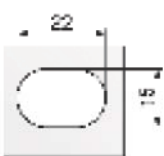


Typ 926

Zentralverschluss

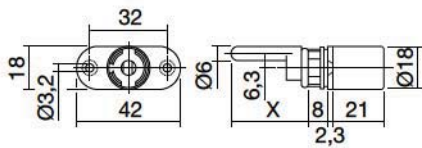


Stanzbild





Exzentrerschloss Typ 0922 VCS18.2

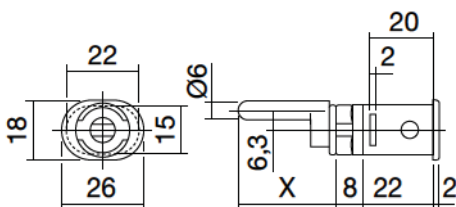


für Wechselzylinder VCS18
zum Aufschrauben
Metallguss
matt vernickelt
VPE 50



| Artikelnummer | ehemals | Schließrichtung | Hub | Schließweg | Exzenter |
|------------------|----------------|-----------------|-----------|------------|----------------|
| 16.0922.VNB.0025 | (0922.501.001) | R/L | Hub 12 mm | 180° | Exzenter 25 mm |
| 16.0922.VNB.0040 | (0922.506.001) | R/L | Hub 12 mm | 180° | Exzenter 40 mm |
| 16.0922.VNB.0045 | (0922.514.001) | R/L | Hub 12 mm | 180° | Exzenter 45 mm |
| 16.0922.VNB.0050 | (0922.515.001) | R/L | Hub 12 mm | 180° | Exzenter 50 mm |
| 16.0922.VNB.0032 | (0922.529.001) | R/L | Hub 12 mm | 180° | Exzenter 32 mm |

Exzentrerschloss Typ 0926 VCS18.2

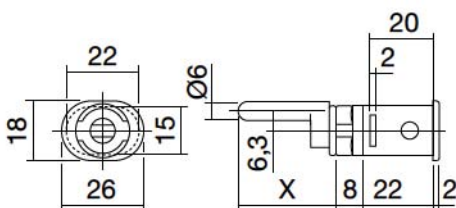


mit ovalem Gehäuse 15 x 22 mm
für Wechselzylinder VCS18
zum Clipsen
Metallguss
matt vernickelt
VPE 50



| Artikelnummer | ehemals | Hub | Schließweg | Exzenter |
|------------------|----------------|-----------|------------|----------------|
| 16.0926.VNC.0037 | (0926.522.001) | Hub 12 mm | 180° | Exzenter 37 mm |

Exzentrerschloss Typ 0926 VCS18.2



mit ovalem Gehäuse 15 x 22 mm
für Wechselzylinder VCS18
Metallguss
vernickelt
VPE 50

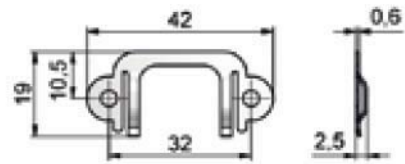


| Artikelnummer | ehemals | Schließrichtung | Hub | Schließweg | Riegel / Exzenter |
|------------------|----------------|-----------------|-----------|------------|----------------------|
| 16.0926.VNR.0029 | (0926.517.001) | R | Hub 12 mm | 180° | Exzenter 29 mm |
| 16.0926.VNR.0053 | (0926.519.001) | R | Hub 12 mm | 180° | Exzenter 53 mm |
| 16.0926.VNR.0526 | (0926.526.001) | R | Hub 12 mm | 180° | mit Drehriegel Nr. 4 |
| 16.0926.VNR.0040 | (1492660001) | R | Hub 12 mm | 180° | Exzenter 40 mm |

Befestigungsblech 0926

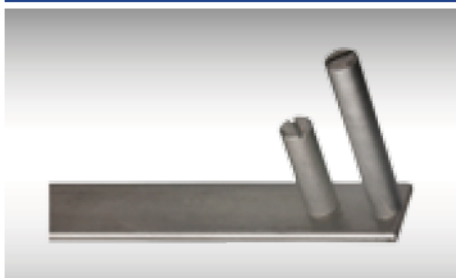


Stahl
VPE 50

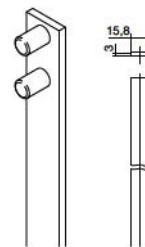


| Artikelnummer | ehemals |
|------------------|----------------|
| 16.0926.ZUO.8392 | (0839.102.000) |

Zentralverschlussstange Typ 0922 massiv 15,8 x 3 mm



für Sperrstifte zum Einnieten,
Gewindebohrungen M5
Stahl
blank
VPE 100

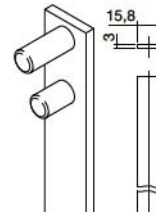


| Artikelnummer | ehemals | mit Stift | Gesamtlänge |
|------------------|---------------------|-----------|-------------|
| 16.0922.ZUM.3060 | (0922.250.803.0600) | 2 x 40 mm | 600 mm |

Zentralverschlussstange Typ 0922 massiv 15,8 x 3 mm



für Sperrstifte zum Einnieten
Aluminium
blank
VPE 100

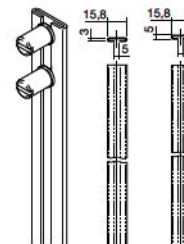


| Artikelnummer | ehemals | mit Stift | Gesamtlänge |
|------------------|---------------------|--------------------|-------------|
| 16.0922.ZAM.4060 | (0922.450.804.0600) | 1 x 37 + 1 x 27 mm | 600 mm |
| 16.0922.ZAM.4100 | (0922.450.804.1000) | 1 x 37 + 1 x 27 mm | 1000 mm |
| 16.0922.ZAM.4150 | (0922.450.804.1500) | 1 x 37 + 1 x 27 mm | 1500 mm |

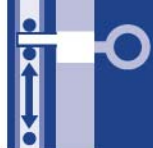
Zentralverschlussstange Typ 0922 C-Profil 15,8 x 3 mm



für stufenlos verstellbare Sperrstifte
Stahl
verzinkt
VPE 100

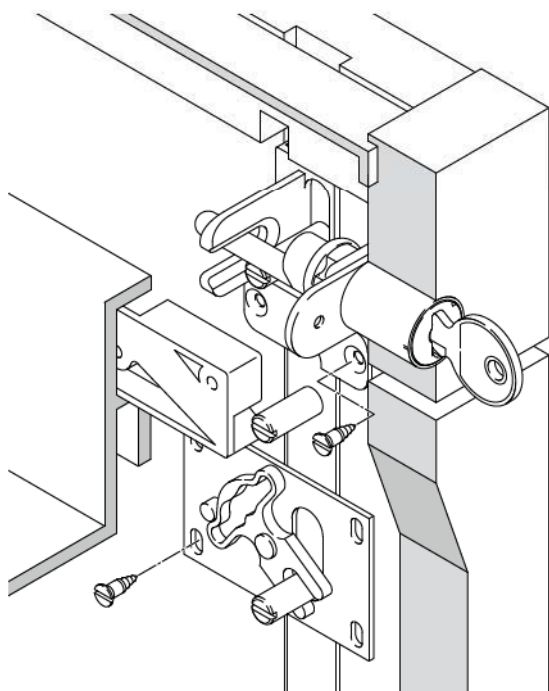


| Artikelnummer | ehemals | mit Stift | Gesamtlänge |
|------------------|---------------------|-----------|-------------|
| 16.0922.ZZC.3060 | (0922.650.803.0600) | 2 x 31 mm | 600 mm |
| 16.0922.ZZC.3100 | (0922.650.803.1000) | 2 x 31 mm | 1000 mm |

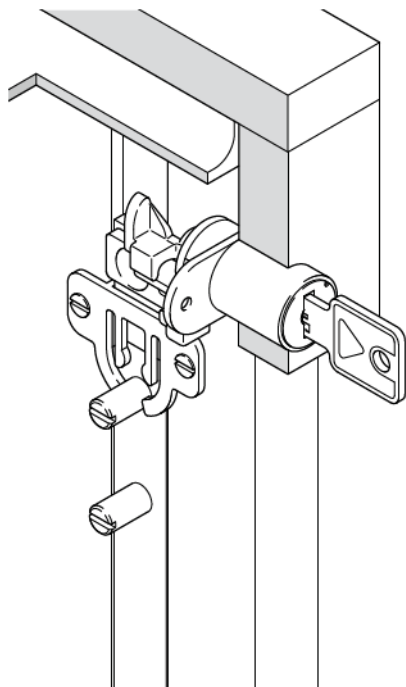
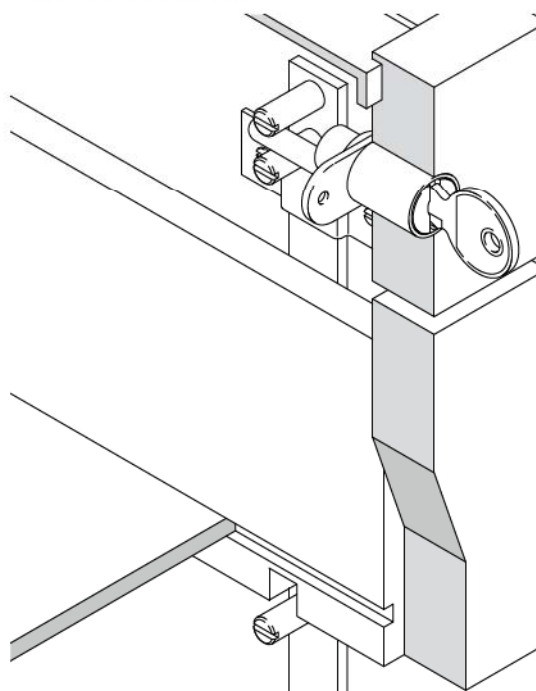


Zentralverschlüsse

mit Auszugssperre



ohne Auszugssperre

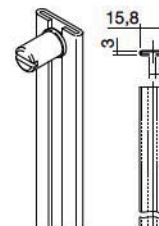


Zentralverschlüsse

Zentralverschlussstange Typ 0922 C-Profil 15,8 x 3 mm

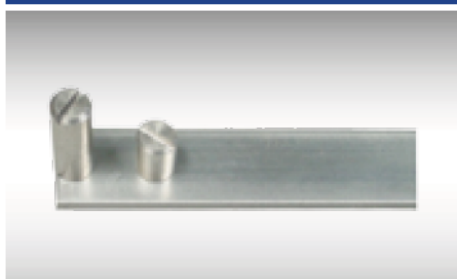


für stufenlos verstellbare Sperrstifte
 Stahl
 verzinkt
 VPE 100

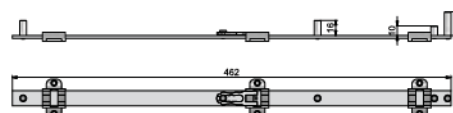


| Artikelnummer | ehemals | mit Stift | Gesamtlänge |
|------------------|---------------------|-----------|-------------|
| 16.0922.ZZC.7080 | (0922.670.001.0800) | 1 x 31 mm | 800 mm |

Verschlussstange 42



aufliiegend
 Stahl
 blank
 VPE 100

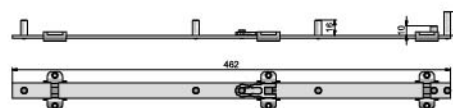


| Artikelnummer | ehemals | mit Stift | Gesamtlänge |
|------------------|-------------|--------------------|-------------|
| 16.0042.ZUA.0462 | (404246850) | 1 x 25 + 1 x 10 mm | 462 mm |

Verschlussstange 42



innenliegend
 Stahl
 blank
 VPE 100

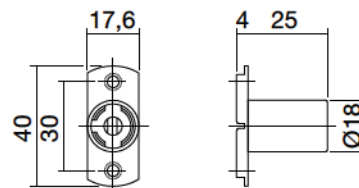


| Artikelnummer | ehemals | mit Stift | Gesamtlänge |
|------------------|-------------|--------------------|-------------|
| 16.0042.ZUI.0462 | (404246840) | 1 x 25 + 1 x 10 mm | 462 mm |

Drehzylinderschloss Typ 0927 VCS18.2



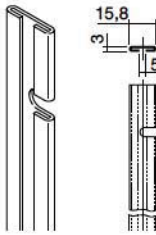
für Wechselzylinder VCS18
 Zentralverschluss für seitliche
 Montage
 Metallguss
 matt vernickelt
 VPE 50



| Artikelnummer | ehemals | Hub | Schließweg |
|------------------|----------------|----------|------------|
| 16.0927.VNU.0000 | (0927.501.001) | Hub 9 mm | 180° |



Zentralverschlussstange Typ 0916 C-Profil 15,8 x 3 mm

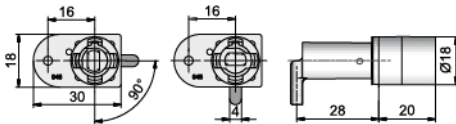


für stufenlos verstellbare Sperrstifte
Stahl
verzinkt
VPE 100



| Artikelnummer | ehemals | Gesamtlänge |
|------------------|---------------------|-------------|
| 16.0916.ZCC.0600 | (0916.620.802.0600) | 600 mm |
| 16.0916.ZCC.1000 | (0916.620.802.1000) | 1000 mm |

Zentralverschluss Typ 471.03 P2

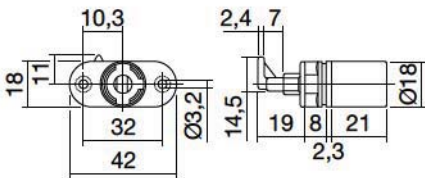


für Zylinder Z23
zum Aufschrauben
vernickelt
VPE 50



| Artikelnummer | ehemals | Schließrichtung |
|------------------|-------------|-----------------|
| 16.0471.PNR.2035 | (144712035) | R |

Exzentrerschloss Typ 0923 VCS18.2

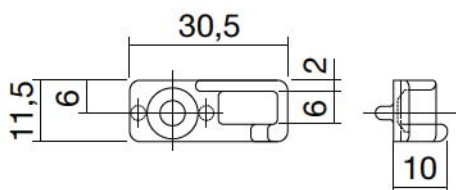


für Wechselzylinder VCS18
Ausführungen mit
versch. Drehriegeln
zum Aufschrauben
Metallguss
vernickelt
VPE 50



| Artikelnummer | ehemals | Schließrichtung | Hub | Schließweg |
|------------------|----------------|-----------------|-----------|------------|
| 16.0923.VNR.0511 | (0923.511.001) | R | Hub 12 mm | 180° |

Sperrplatte



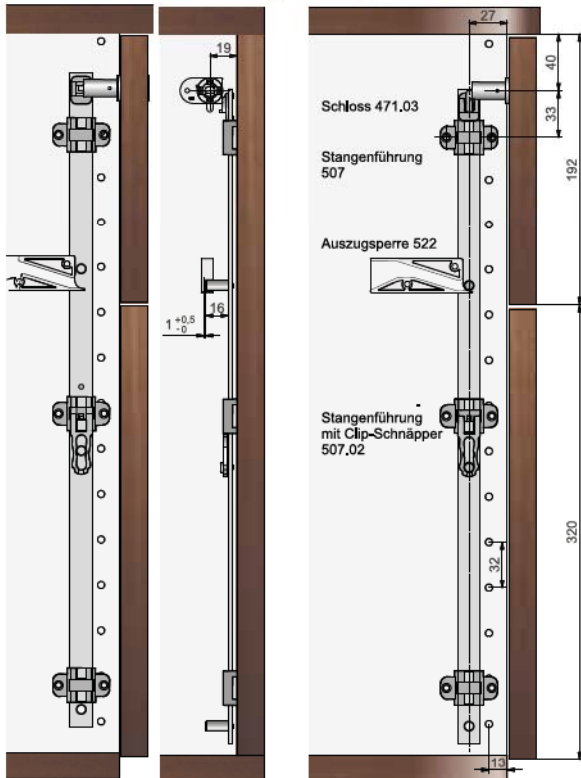
für Wechselzylinder VCS18
zum Anschrauben
Metallguss
blank
VPE 100



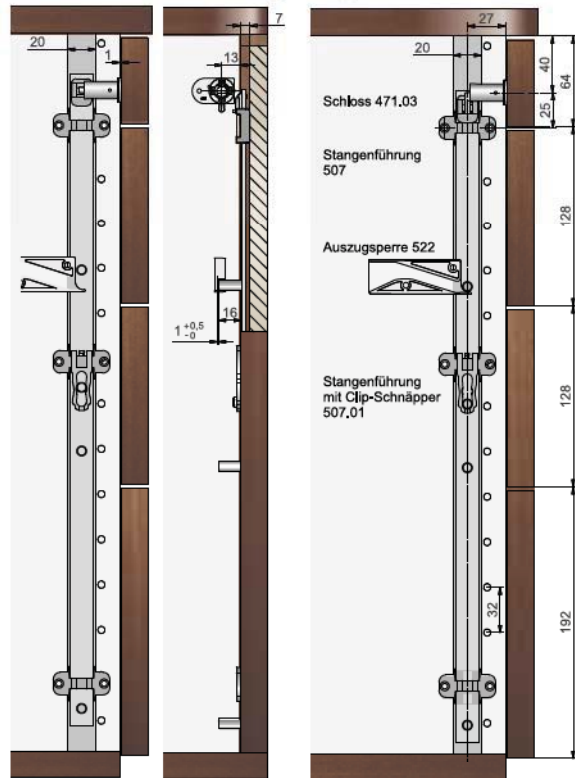
| Artikelnummer | ehemals |
|------------------|----------------|
| 16.0923.ZUO.1004 | (0923.100.004) |

System 471

Zentralverschlussstange aufliegend

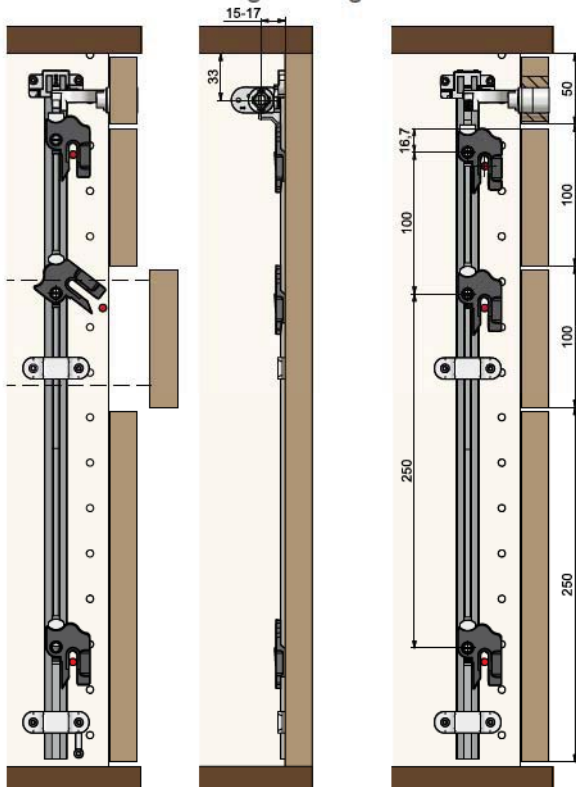


Zentralverschlussstange eingelassen



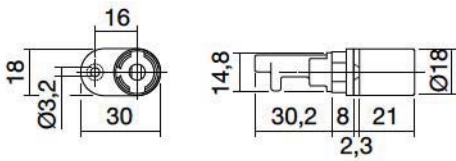
SVS 3

Zentralverschlussstange aufliegend





Zentralverschluss SVS3 Schloss Typ 952.03 VCS18.2

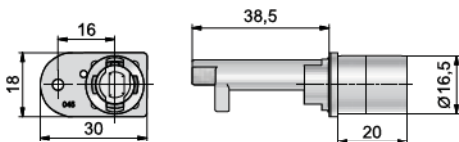


für Wechselzylinder VCS18
 Anschraubplatte einseitig
 Metallguss
 matt vernickelt
 VPE 50



| Artikelnummer | ehemals | Schließrichtung | Hub | Schließweg | Exzenter |
|------------------|----------------|-----------------|-----------|------------|----------------|
| 16.0952.VNE.0031 | (0952.501.001) | R | Hub 12 mm | 180° | Exzenter 31 mm |
| 16.0952.VNE.0042 | (0952.503.001) | R | Hub 12 mm | 180° | Exzenter 42 mm |
| 16.0952.VNE.0039 | (0952.509.001) | R | Hub 12 mm | 180° | Exzenter 39 mm |
| 16.0952.VNE.0036 | (0952.515.001) | R | Hub 12 mm | 180° | Exzenter 36 mm |
| 16.0952.VNR.0040 | (1495263031) | R | Hub 12 mm | 180° | Exzenter 40 mm |

Zentralverschluss SVS3 Schloss Typ 429.09 P2

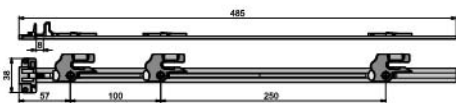


für Zylinder Z23
 Durchmesser 18 mm
 zum Anschrauben
 vernickelt
 VPE 50



| Artikelnummer | ehemals | Schließrichtung | Exzenter |
|------------------|-------------|-----------------|------------------|
| 16.0429.PNR.0038 | (144292095) | R | Exzenter 38,5 mm |

Schließstange SVS3 Typ 952



HE 1-2-2-5
 Stahl
 VPE 50

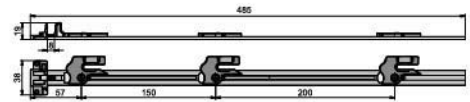


| Artikelnummer | ehemals | Gesamtlänge |
|------------------|--------------|-------------|
| 16.0952.ZUO.0485 | (4383118201) | 485 mm |

Schließstange SVS3 Typ 952



HE 3-3-4
Stahl
VPE 50

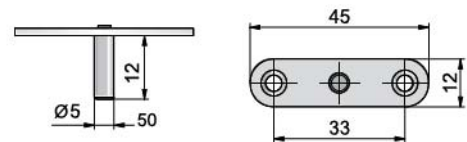


| Artikelnummer | ehemals | Gesamtlänge |
|------------------|--------------|-------------|
| 16.0952.ZUS.0485 | (4383118211) | 485 mm |

Sperrstift für Holzschubladen SVS ELEVON Typ 952.001



Stahl
VPE 100

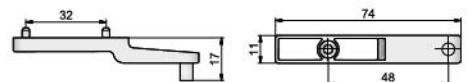


| Artikelnummer | ehemals |
|------------------|--------------|
| 16.0952.ZUO.1403 | (0952014003) |

Sperrstift für Stahlzargen SVS ELEVON Typ 952.002



schwarz
VPE 100

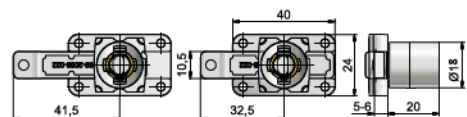


| Artikelnummer | ehemals |
|------------------|--------------|
| 16.0952.ZSO.1504 | (0952015004) |

Zentralverschluss SVS ELEVON Schloss Typ 430 P2



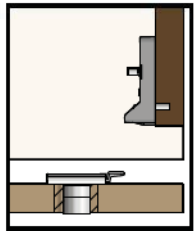
für Zylinder Z23
Durchmesser 18 mm
zum Aufschrauben
vernickelt
VPE 50



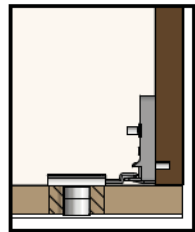
| Artikelnummer | ehemals | Schließrichtung |
|------------------|-------------|-----------------|
| 16.0430.PNR.0000 | (164302005) | R |



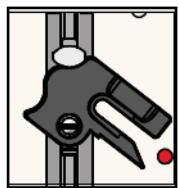
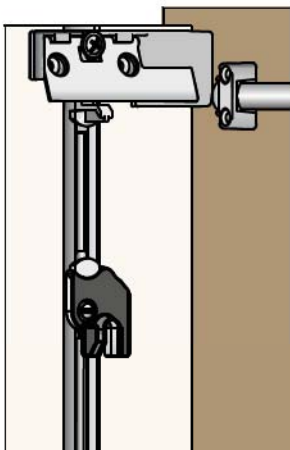
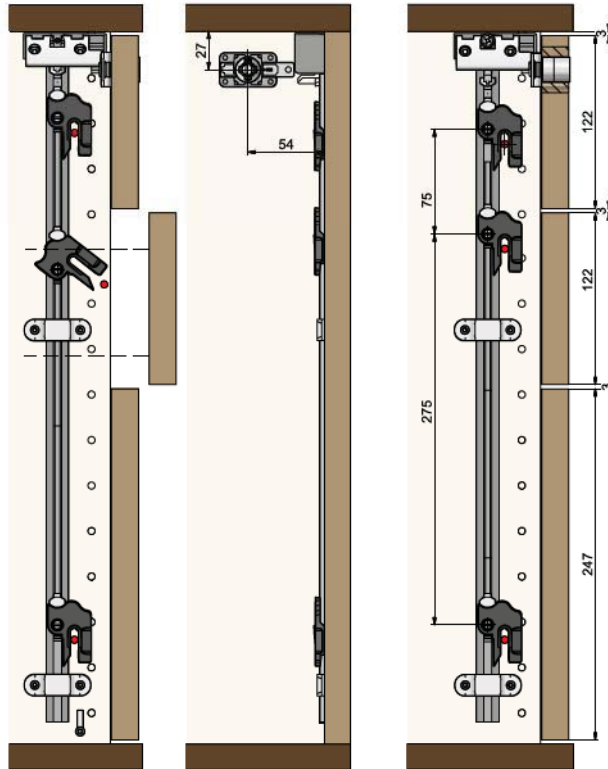
SVS ELEVON



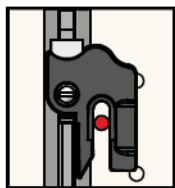
offen



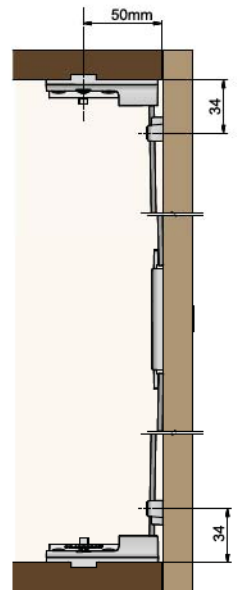
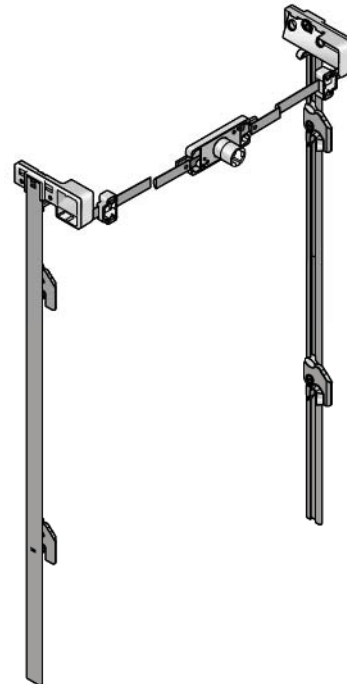
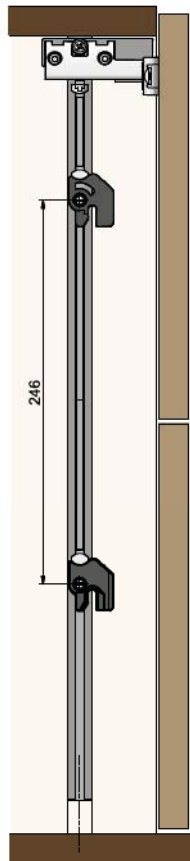
geschlossen



Schubkasten geöffnet



Schubkasten geschlossen



Zentralverschluss SVS ELEVON Schloss Typ 430 VCS18.2

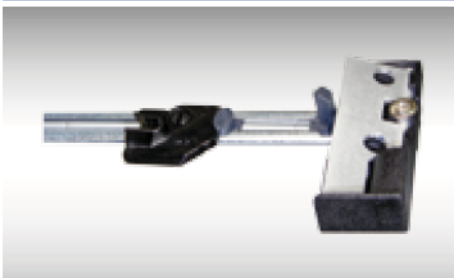


für Wechselzylinder VCS18
zum Aufschrauben
vernickelt
VPE 50

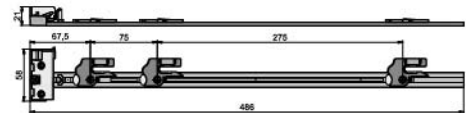


| Artikelnummer | ehemals | Schließrichtung |
|------------------|--------------|-----------------|
| 16.0430.VNR.0000 | (1643067001) | R |

Schließstange SVS ELEVON Typ 952



HE 3-3-4
Stahl
VPE 50

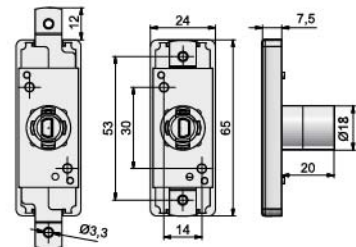


| Artikelnummer | ehemals | Gesamtlänge |
|------------------|--------------|-------------|
| 16.0952.ZUO.0486 | (4383118251) | 486 mm |

Zentralverriegelung SVS ELEVON - Schubstangenschloss Typ 292 P2



für Zylinder Z23
Durchmesser 18 mm
zum Aufschrauben
vernickelt
VPE 50

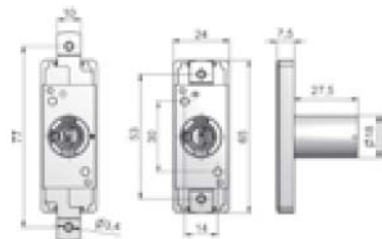


| Artikelnummer | ehemals | Schließrichtung |
|------------------|-------------|-----------------|
| 12.0292.PND.0007 | (142972007) | lad |

Zentralverriegelung SVS ELEVON - Schubstangenschloss Typ 292 VCS18.2



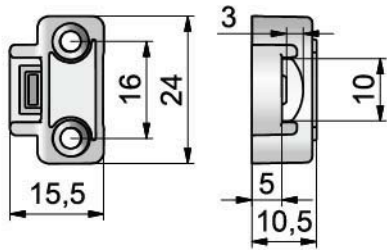
für Wechselzylinder VCS18
zum Aufschrauben
vernickelt
VPE 50



| Artikelnummer | ehemals | Schließrichtung |
|------------------|--------------|-----------------|
| 12.0292.VND.0007 | (1429767003) | lad |



Stangenführung Typ 041.1 SVS ELEVON



zum Anschrauben
schwarz
VPE 50



| Artikelnummer | ehemals |
|------------------|-------------|
| 16.0292.ZSO.0411 | (562920411) |

Schubstange 043,10 x 3 mm, einseitig gelocht

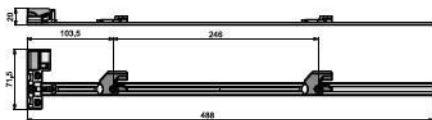


Stahl
vernickelt
VPE 50



| Artikelnummer | ehemals | Gesamtlänge |
|------------------|--------------|-------------|
| 12.1237.ZNE.0600 | (4383118251) | 600 mm |
| 12.1237.ZNE.0800 | (540800430) | 800 mm |

Schließstange SVS ELEVON Typ 952

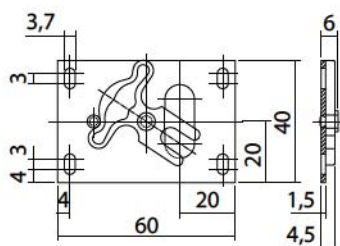


HE 4-4
Stahl
VPE 50



| Artikelnummer | ehemals | Schließrichtung | Gesamtlänge |
|------------------|--------------|-----------------|-------------|
| 16.0952.ZUR.0488 | (4383118861) | R | 488 mm |
| 16.0952.ZUL.0488 | (4383118862) | L | 488 mm |

Arretierungsschnäpper für einliegende ZV-Stangen



für Auszugssperre, 17N,
Hub 12 mm
Stahl verzinkt/ Kunststoff weiß
VPE 100

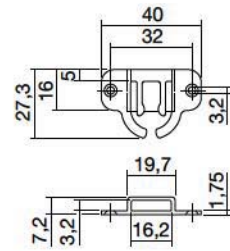


| Artikelnummer | ehemals |
|------------------|----------------|
| 16.0940.ZWO.0007 | (0940.007.000) |

Arretierungsschnäpper für einliegende ZV-Stangen

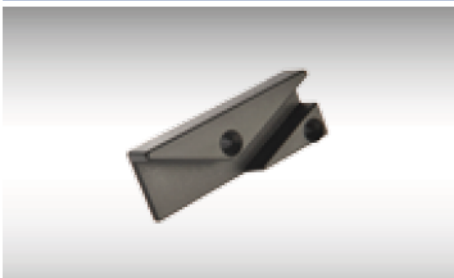


mit Führungsschleife
für Auszugssperre 3,5N
Kunststoff
naturfarben
VPE 100

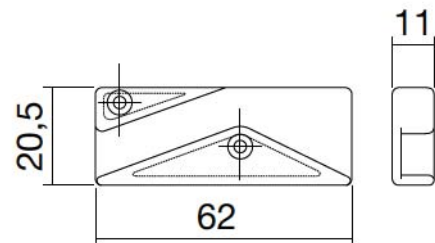


| Artikelnummer | ehemals | Hub |
|------------------|----------------|-----------|
| 16.0940.ZKO.0071 | (0940.071.001) | Hub 12 mm |

Kurvenstück für Auszugssperre



universell verwendbar
zum Anschrauben
Kunststoff
schwarz
VPE 100

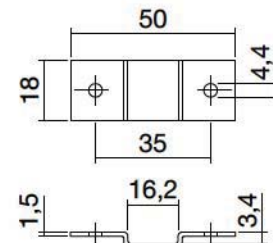


| Artikelnummer | ehemals | Schließrichtung |
|------------------|----------------|-----------------|
| 16.0940.ZSR.1003 | (0940.100.003) | R |
| 16.0940.ZSL.1004 | (0940.100.004) | L |

Führungsschleife für ZV-Stange



gekröpft, für aufliegende Stangen
15,8 x 3 mm
zum Anschrauben
Stahl
verzinkt
VPE 100

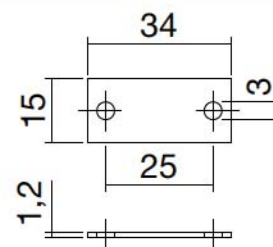


| Artikelnummer | ehemals |
|------------------|----------------|
| 16.1218.ZZO.0001 | (1218.001.000) |

Führungsschleife für ZV-Stange



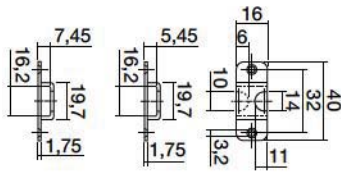
gerade, für einliegende Stangen
zum Anschrauben
Stahl
verzinkt
VPE 100



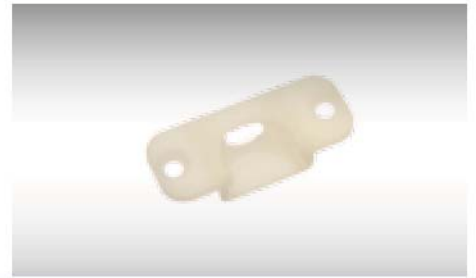
| Artikelnummer | ehemals |
|------------------|----------------|
| 16.1219.ZZO.0002 | (1219.002.000) |



Führungsschleife für ZV-Stange

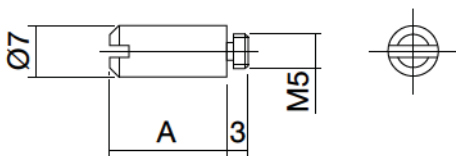


für einliegende und aufliegende
Stangen 15,8 x 3 mm
zum Anschrauben
Kunststoff
weiß
VPE 100



| Artikelnummer | ehemals |
|------------------|----------------|
| 16.1266.ZWO.0001 | (1266.001.000) |

Sperrstift mit Schlitz für massive Schließstangen, mit M5 Gewinde

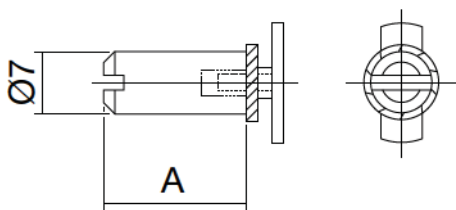


Stahl
blank
VPE 100



| Artikelnummer | ehemals | Gesamtlänge |
|------------------|----------------|-------------|
| 16.0906.ZUO.0016 | (0906.003.017) | 16 mm |
| 16.0906.ZUO.0012 | (0906.003.020) | 12 mm |
| 16.0906.ZUO.0025 | (0906.003.021) | 25 mm |
| 16.0906.ZUO.0010 | (0906.003.023) | 10 mm |
| 16.0906.ZUO.0031 | (0906.003.024) | 31 mm |
| 16.0906.ZUO.0013 | (0906.003.033) | 13,5 mm |

Sperrstift für C-Profil 15,8 x 3 mm



stufenlos verstellbar
Stahl
verzinkt
VPE 100

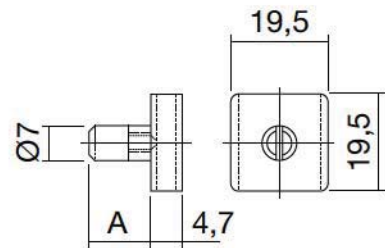


| Artikelnummer | ehemals | Gesamtlänge |
|------------------|----------------|-------------|
| 16.0912.ZUO.0008 | (0912.003.001) | 8 mm |
| 16.0912.ZUO.0012 | (0912.003.002) | 12 mm |
| 16.0912.ZUO.0016 | (0912.003.003) | 16 mm |
| 16.0912.ZUO.0025 | (0912.003.004) | 25 mm |
| 16.0912.ZUO.0031 | (0912.003.005) | 31 mm |
| 16.0912.ZUO.0020 | (0912.003.007) | 20 mm |

Sperrbolzen für Alu-ZV-Stangen 15,8 x 3 mm



stufenlos verstellbar
Metallguss / Stahl
blank
VPE 100



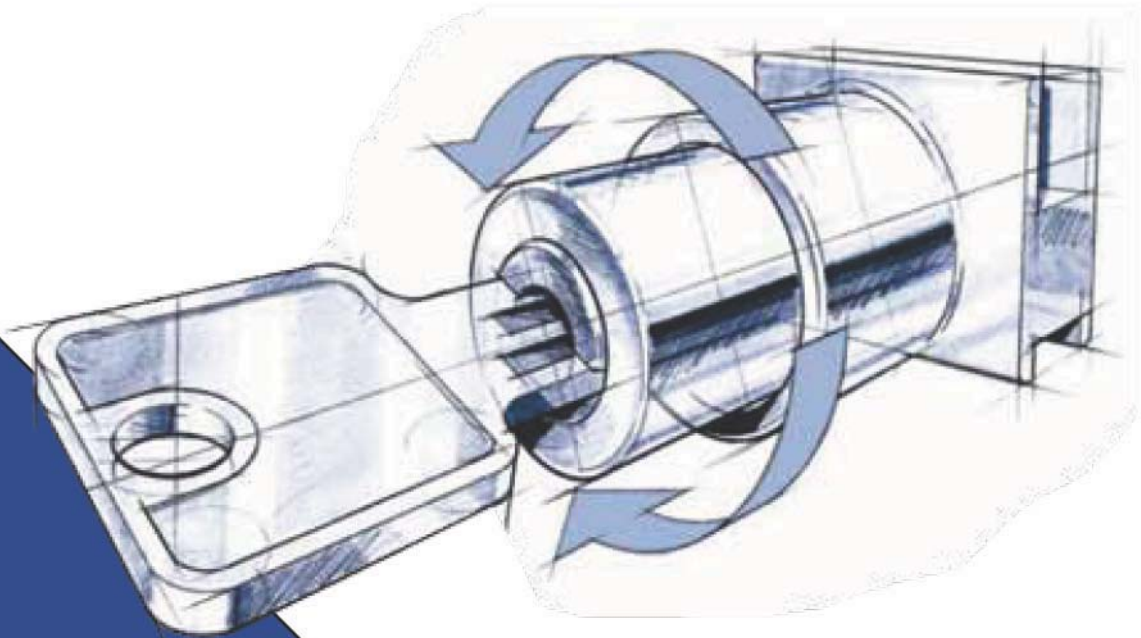
| Artikelnummer | ehemals | Gesamtlänge |
|------------------|----------------|-------------|
| 16.0922.ZUO.0012 | (0922.101.002) | 12 mm |
| 16.0922.ZUO.0014 | (0922.101.003) | 14 mm |



Glasschlösser

Inhalt

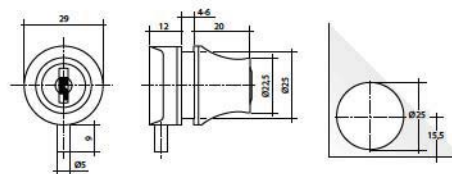
- Glasschlösser für Drehtüren
- Glasschlösser mit Drehriegel
- Glasschlösser für Schiebetüren



Glastürschloss Typ 0689



mit Zylinder VCS18
nicht wechselbar
mit Schließdorn
Glasstärke 4-6 mm
Metallguss
matt vernickelt
VPE 10

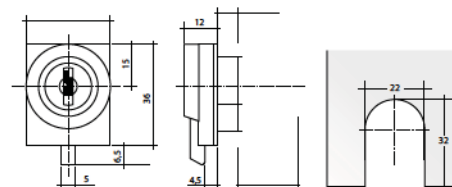


| Artikelnummer | ehemals | Schließrichtung | Schließung |
|------------------|----------------|-----------------|-----------------------|
| 17.0689.VNR.0123 | (0689.503.123) | R | verschiedenschließend |
| 17.0689.VNR.0555 | (0689.503.555) | R | gleichschließend |
| 17.0689.VNL.0123 | (0689.511.123) | L | verschiedenschließend |
| 17.0689.VNL.0555 | (0689.511.555) | L | gleichschließend |

Glastürschloss Typ 0690



mit Zylinder VCS18
nicht wechselbar
mit Fallenriegel
Glasstärke 6-10 mm
Metallguss
matt verchromt
VPE 10

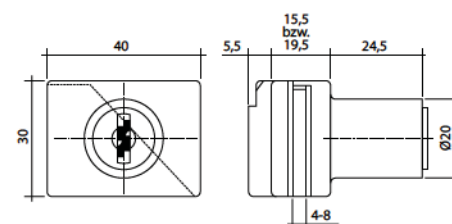


| Artikelnummer | ehemals | Schließrichtung | Schließung |
|------------------|----------------|-----------------|-----------------------|
| 17.0690.VNR.0123 | (0690.501.123) | R | verschiedenschließend |
| 17.0690.VNR.0555 | (0690.501.555) | R | gleichschließend |
| 17.0690.VNL.0123 | (0690.502.123) | L | verschiedenschließend |
| 17.0690.VNL.0555 | (0690.502.555) | L | gleichschließend |

Glastürschloss Typ 0691



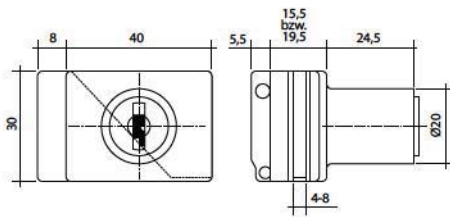
mit Zylinder VCS18
nicht wechselbar
mit Fallenriegel
Glasstärke 4-8 mm
Metallguss
matt verchromt
VPE 10



| Artikelnummer | ehemals | Schließrichtung | Schließung |
|------------------|----------------|-----------------|-----------------------|
| 17.0691.VNR.1123 | (0691.501.123) | R oben | verschiedenschließend |
| 17.0691.VNR.1555 | (0691.501.555) | R oben | gleichschließend |
| 17.0691.VNR.2123 | (0691.502.123) | R unten | verschiedenschließend |
| 17.0691.VNR.2555 | (0691.502.555) | R unten | gleichschließend |
| 17.0691.VNL.3123 | (0691.503.123) | L oben | verschiedenschließend |
| 17.0691.VNL.3555 | (0691.503.555) | L oben | gleichschließend |
| 17.0691.VNL.4123 | (0691.504.123) | L unten | verschiedenschließend |
| 17.0691.VNL.4555 | (0691.504.555) | L unten | gleichschließend |



Glastürschloss Typ 0691

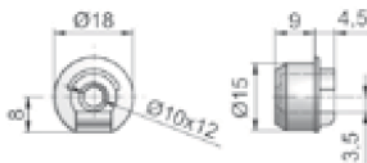


mit Zylinder VCS18
nicht wechselbar
mit Fallenriegel für Doppeltüren
Glasstärke 4-8 mm
Metallguss
matt verchromt
VPE 10



| Artikelnummer | ehemals | Schließrichtung | Schließung |
|------------------|----------------|-----------------|-----------------------|
| 17.0691.VNR.5123 | (0691.551.123) | R oben | verschiedenschließend |
| 17.0691.VNR.5155 | (0691.551.555) | R oben | gleichschließend |
| 17.0691.VNR.5223 | (0691.552.123) | R unten | verschiedenschließend |
| 17.0691.VNR.5255 | (0691.552.555) | R unten | gleichschließend |

Schließbuchse Typ 1085

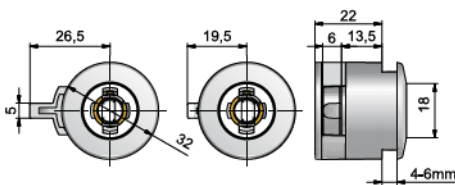


für Schloss Typ 0689/0690/0691
zum Einbohren
Metallguss
matt vernickelt
VPE 50



| Artikelnummer | ehemals |
|------------------|----------------|
| 17.1085.ZNO.0001 | (1085.001.000) |

Glastürschloss Typ 320.01 P2



für Zylinder Z23
Durchmesser 18 mm
mit Fallenriegel
Glasbohrung 26 mm
vernickelt
VPE 50

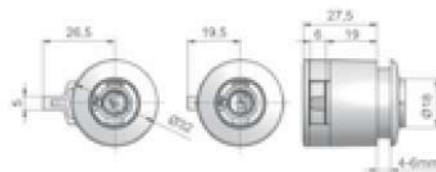


| Artikelnummer | ehemals | Dornmaß | Schließrichtung |
|------------------|--------------|---------|-----------------|
| 17.0320.PNR.1020 | (1432021201) | 20 mm | R |
| 17.0320.PNL.1020 | (1432021202) | 20 mm | L |

Glastürschloss Typ 320.01 VCS18.2



für Wechselzylinder VCS18
mit Fallenriegel
Glasbohrung 26 mm
vernickelt
VPE 50

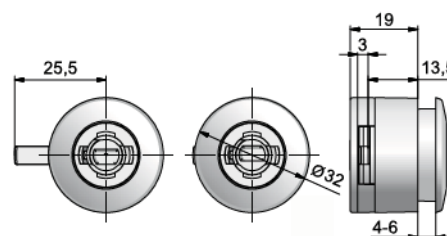


| Artikelnummer | ehemals | Dornmaß | Schließrichtung |
|------------------|--------------|---------|-----------------|
| 17.0320.VNR.1020 | (1432061201) | 20 mm | R |
| 17.0320.VNL.1020 | (1432061202) | 20 mm | L |

Glastürschloss Typ 320 P2



für Zylinder Z23
Durchmesser 18 mm
Glasbohrung 26 mm
vernickelt
VPE 50

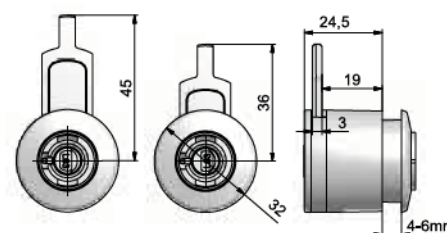


| Artikelnummer | ehemals | Dornmaß | Schließrichtung |
|------------------|-------------|---------|-----------------|
| 17.0320.PNR.0016 | (143204165) | 16 mm | R |
| 17.0320.PND.0016 | (143204167) | 16 mm | lad |
| 17.0320.PNK.0016 | (143204168) | 16 mm | kopflad |
| 17.0320.PNR.0036 | (143204365) | 36 mm | R |
| 17.0320.PND.0036 | (143204367) | 36 mm | lad |
| 17.0320.PNK.0036 | (143204368) | 36 mm | kopflad |

Glastürschloss Typ 320 VCS18.2



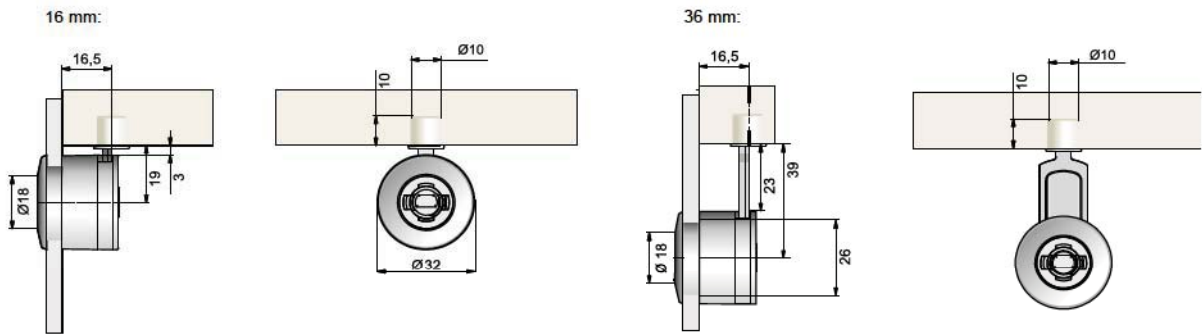
für Wechselzylinder VCS18
Glasbohrung 26 mm
vernickelt
VPE 50



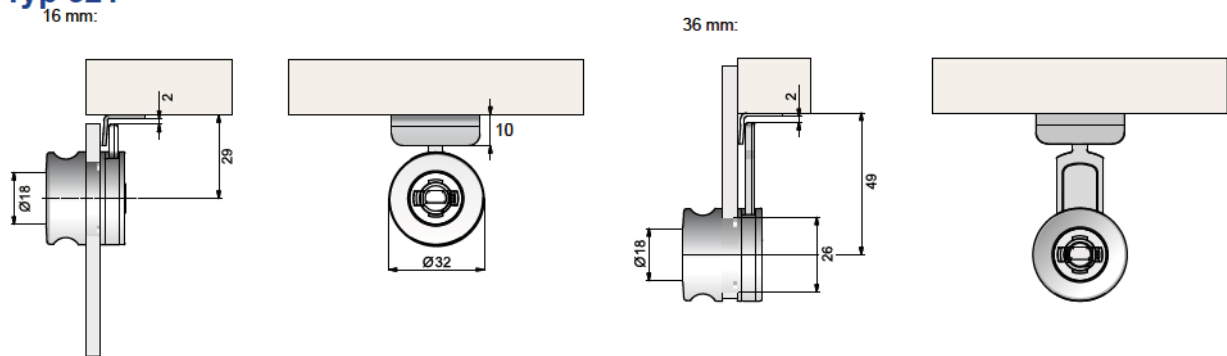
| Artikelnummer | ehemals | Dornmaß | Schließrichtung |
|------------------|--------------|---------|-----------------|
| 17.0320.VNR.0016 | (1432060161) | 16 mm | R |
| 17.0320.VND.0016 | (1432060163) | 16 mm | lad |
| 17.0320.VNK.0016 | (1432060164) | 16 mm | kopflad |
| 17.0320.VNR.0036 | (1432060361) | 36 mm | R |
| 17.0320.VND.0036 | (1432060363) | 36 mm | lad |
| 17.0320.VNK.0036 | (1432060364) | 36 mm | kopflad |



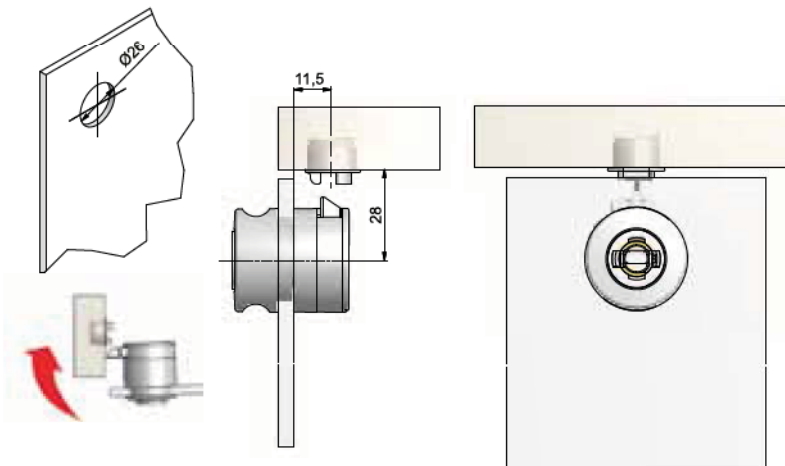
Typ 320



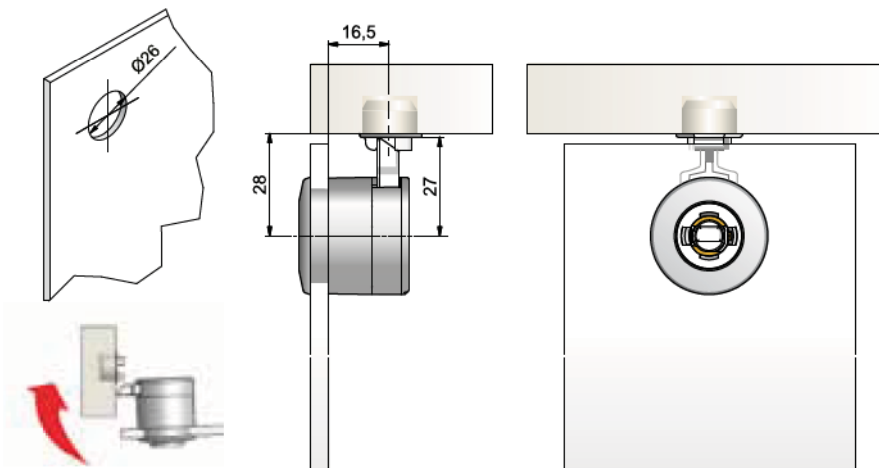
Typ 321



Typ 320.01



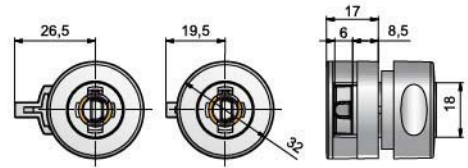
Typ 321.01



Glastürschloss Typ 321.01 P2



für Zylinder Z23
Durchmesser 18 mm
mit Fallenriegel
Glasbohrung 26 mm
vernickelt
VPE 50

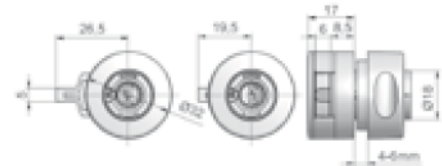


| Artikelnummer | ehemals | Dornmaß | Schließrichtung |
|------------------|--------------|---------|-----------------|
| 17.0321.PNR.1020 | (1432121201) | 20 mm | R |
| 17.0321.PNL.1020 | (1432121202) | 20 mm | L |

Glastürschloss Typ 321.01 VCS18.2



für Wechselzylinder VCS18
mit Fallenriegel
Glasbohrung 26 mm
vernickelt
VPE 50

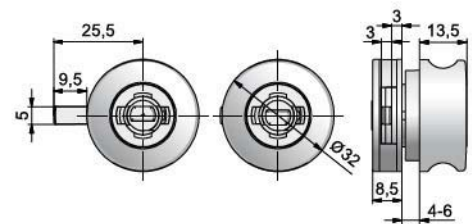


| Artikelnummer | ehemals | Dornmaß | Schließrichtung |
|------------------|--------------|---------|-----------------|
| 17.0321.VNR.1020 | (1432161201) | 20 mm | R |
| 17.0321.VNL.1020 | (1432161202) | 20 mm | L |

Glastürschloss Typ 321 P2



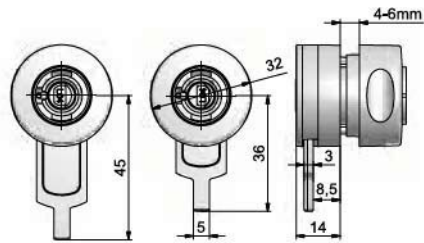
für Zylinder Z23
Durchmesser 18 mm
Glasbohrung 26 mm
vernickelt
VPE 50



| Artikelnummer | ehemals | Dornmaß | Schließrichtung |
|------------------|-------------|---------|-----------------|
| 17.0321.PNR.0016 | (143214165) | 16 mm | R |
| 17.0321.PND.0016 | (143214167) | 16 mm | lad |
| 17.0321.PNK.0016 | (143214168) | 16 mm | kopflad |
| 17.0321.PNR.0036 | (143214365) | 36 mm | R |
| 17.0321.PND.0036 | (143214367) | 36 mm | lad |
| 17.0321.PNK.0036 | (143214368) | 36 mm | kopflad |



Glastürschloss Typ 321 VCS18.2

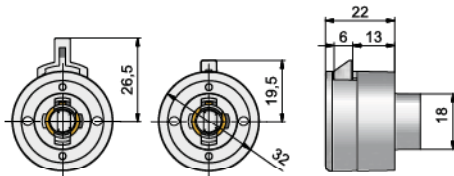


für Wechselzylinder VCS18
Glasbohrung 26 mm
vernickelt
VPE 50



| Artikelnummer | ehemals | Dornmaß | Schließrichtung |
|------------------|--------------|---------|-----------------|
| 17.0321.VNR.0016 | (1432160161) | 16 mm | R |
| 17.0321.VND.0016 | (1432160163) | 16 mm | lad |
| 17.0321.VNK.0016 | (1432160164) | 16 mm | kopflad |
| 17.0321.VNR.0036 | (1432160361) | 36 mm | R |
| 17.0321.VND.0036 | (1432160363) | 36 mm | lad |
| 17.0321.VNK.0036 | (1432160364) | 36 mm | kopflad |

Glastürschloss Typ 322.01 P2



für Zylinder Z23
Durchmesser 18 mm
mit Fallenriegel
Glasbohrung 26 mm
vernickelt
VPE 50



| Artikelnummer | ehemals | Dornmaß | Schließrichtung |
|------------------|--------------|---------|-----------------|
| 17.0322.PNR.1020 | (1432221201) | 20 mm | R |
| 17.0322.PNL.1020 | (1432221202) | 20 mm | L |

Glastürschloss Typ 322.01 VCS18.2



für Wechselzylinder VCS18
mit Fallenriegel
Glasbohrung 26 mm
vernickelt
VPE 50

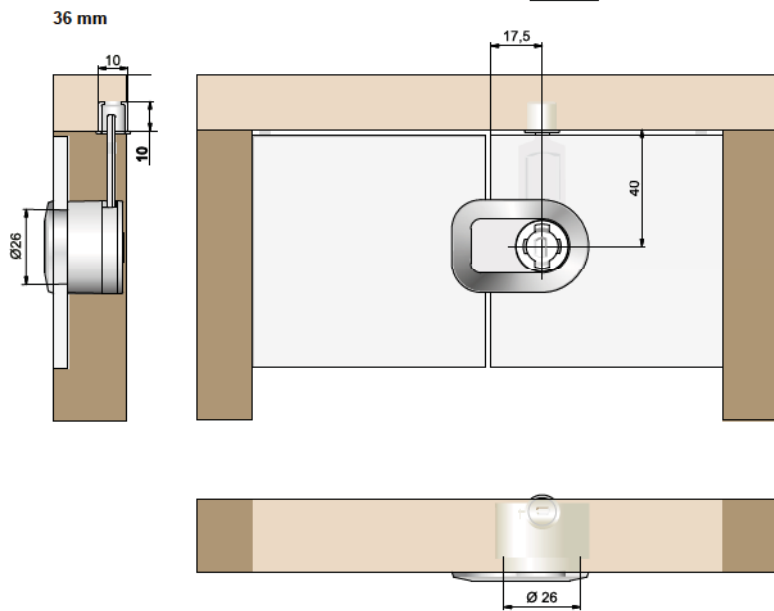
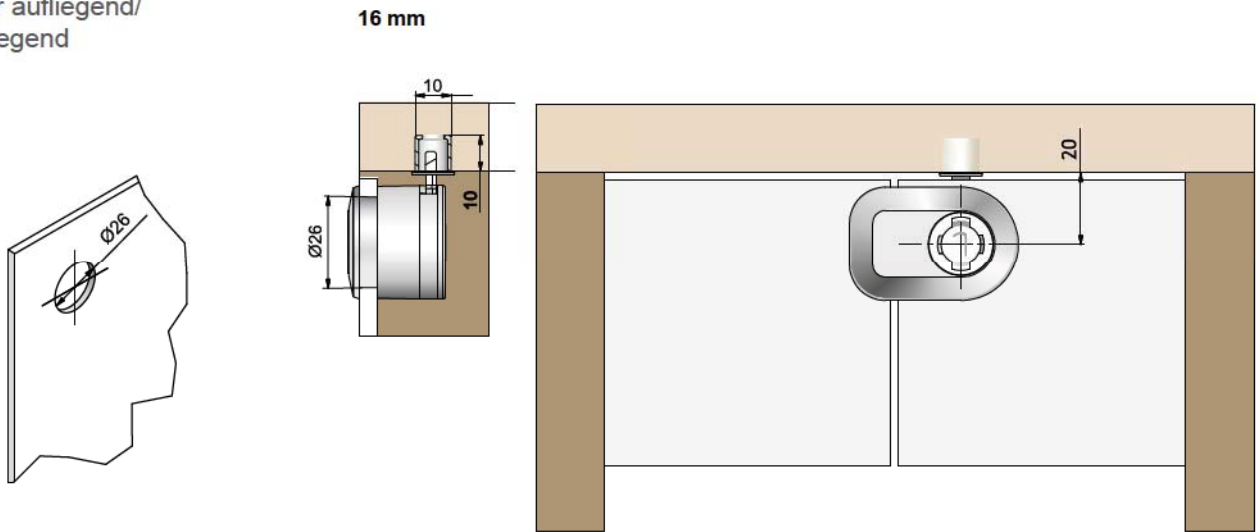


| Artikelnummer | ehemals | Dornmaß | Schließrichtung |
|------------------|--------------|---------|-----------------|
| 17.0322.VNR.1020 | (1432261201) | 20 mm | R |
| 17.0322.VNL.1020 | (1432261202) | 20 mm | L |



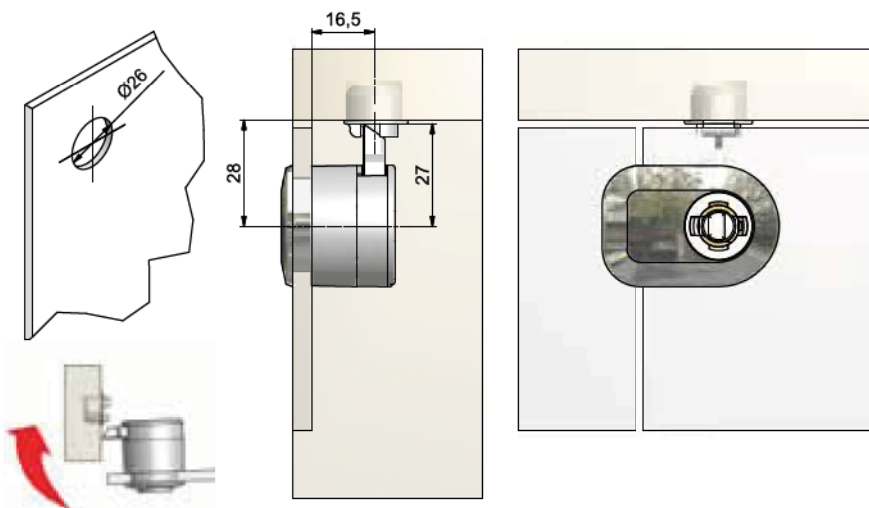
Typ 322

Glastür aufliegend/
innenliegend



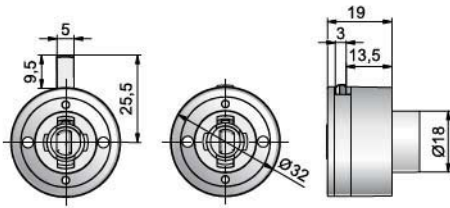
Typ 322.01

Glastür aufliegend/
innenliegend





Glastürschloss Typ 322 P2

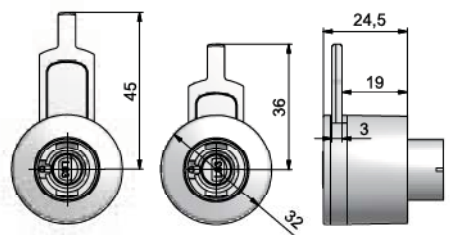


für Zylinder Z23
Durchmesser 18 mm
Glasbohrung 26 mm
vernickelt
VPE 50



| Artikelnummer | ehemals | Dornmaß | Schließrichtung |
|------------------|-------------|---------|-----------------|
| 17.0322.PNR.0016 | (143224165) | 16 mm | R |
| 17.0322.PND.0016 | (143224167) | 16 mm | lad |
| 17.0322.PNK.0016 | (143224168) | 16 mm | kopflad |
| 17.0322.PNR.0036 | (143224365) | 36 mm | R |
| 17.0322.PND.0036 | (143224367) | 36 mm | lad |
| 17.0322.PNK.0036 | (143224368) | 36 mm | kopflad |

Glastürschloss Typ 322 VCS18.2

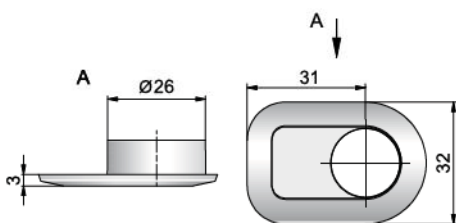


für Wechselzylinder VCS18
Glasbohrung 26 mm
vernickelt
VPE 50

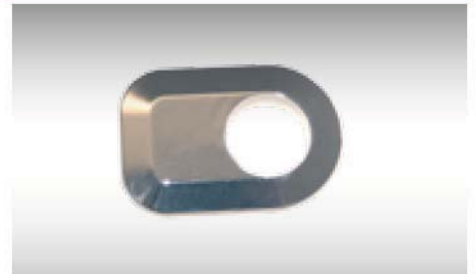


| Artikelnummer | ehemals | Dornmaß | Schließrichtung |
|------------------|--------------|---------|-----------------|
| 17.0322.VNR.0016 | (1432260161) | 16 mm | R |
| 17.0322.VND.0016 | (1432260163) | 16 mm | lad |
| 17.0322.VNK.0016 | (1432260164) | 16 mm | kopflad |
| 17.0322.VNR.0036 | (1432260361) | 36 mm | R |
| 17.0322.VND.0036 | (1432260363) | 36 mm | lad |
| 17.0322.VNK.0036 | (1432260364) | 36 mm | kopflad |

Frontplatte 1 für Schloss Typ 322



Glasbohrung 26 mm
vernickelt
VPE 50

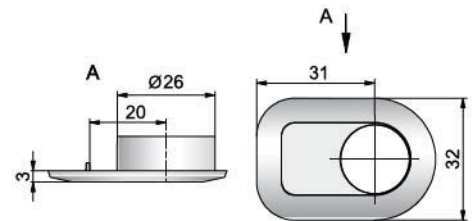


| Artikelnummer | ehemals |
|------------------|-------------|
| 17.0322.ZNO.7321 | (443247321) |

Frontplatte 2 für Schloss Typ 322



Glasbohrung 26 mm
vernickelt
VPE 50

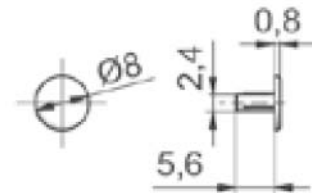


Artikelnummer ehemals
17.0322.ZNO.7322 (443247322)

Schlüsselabzugssperre



weiß
VPE 100

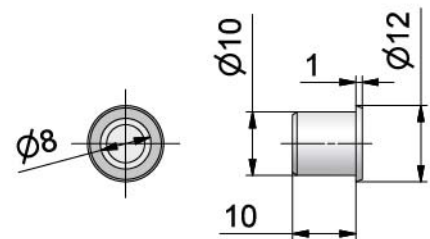


Artikelnummer ehemals
17.0503.ZWO.000 (510000503)

Arretierungshülse 012



Bohrung 10 mm
vernickelt
VPE 250

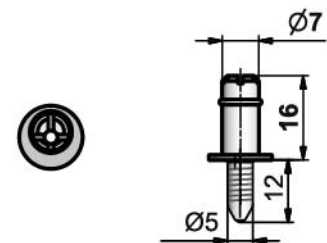


Artikelnummer ehemals
17.0320.ZNO.0120 (543200120)

Anschlagstift 058.5



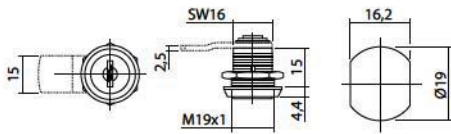
vernickelt
VPE 500



Artikelnummer ehemals
17.0750.ZNO.0585 (547500585)



Hebelriegelschloss Typ 0869

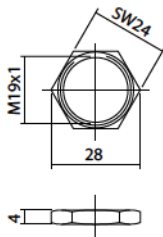


für Wechselzylinder VCS18
für Glasvitrinen
ohne Riegel
Glasstärke bis 10 mm
Metallguss
matt vernickelt
VPE 100

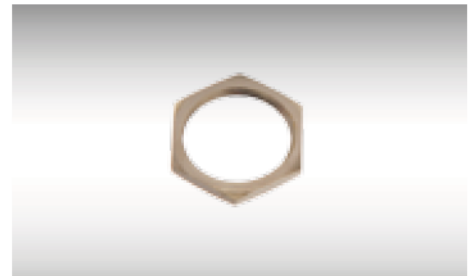


| Artikelnummer | ehemals | Schließrichtung | Schließung | Schließweg |
|------------------|----------------|-----------------|-----------------------|------------|
| 17.0869.VNU.0123 | (0869.544.123) | R/L | verschiedenschließend | 180° |
| 17.0869.VNU.0555 | (0869.544.555) | R/L | gleichschließend | 180° |

Mutterbefestigung für Typ 0869

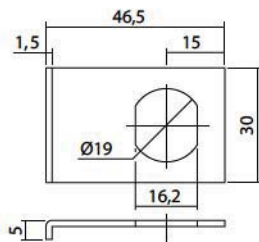


Glasstärke bis 10 mm
Stahl
vernickelt
VPE 100



| Artikelnummer | ehemals |
|------------------|----------------|
| 15.0829.ZNO.0003 | (0829.003.001) |

Verdrehsicherung für Typ 0869

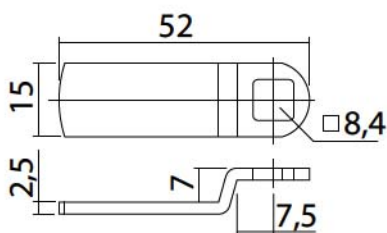


Glasanwendung
Stahl
blank
VPE 100



| Artikelnummer | ehemals |
|------------------|----------------|
| 17.0869.ZUO.0101 | (0869.101.001) |

Riegel, gekröpft für Typ 0869



Stahl
vernickelt
VPE 100

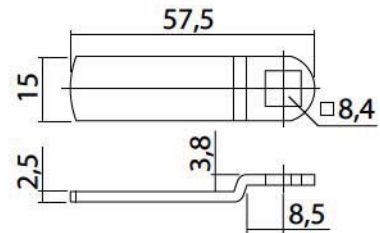


| Artikelnummer | ehemals | Gesamtlänge |
|------------------|----------------|-------------|
| 15.0869.ZNK.0052 | (0869.002.017) | 52 mm |

Riegel, gekröpft für Typ 0869



Stahl
vernickelt
VPE 100

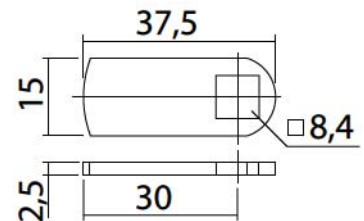


| Artikelnummer | ehemals | Gesamtlänge |
|------------------|----------------|-------------|
| 15.0869.ZNK.0057 | (0869.002.020) | 57,5 mm |

Riegel, gerade für Typ 0869



30 mm ab Lochmitte
Stahl
vernickelt
VPE 100

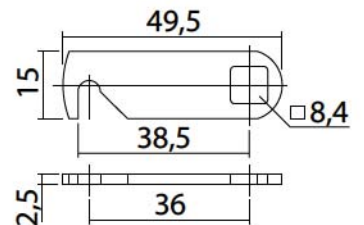


| Artikelnummer | ehemals | Gesamtlänge |
|------------------|----------------|-------------|
| 15.0869.ZNG.0037 | (0869.002.025) | 37,5 mm |

Hakenriegel, gerade für Typ 0869



Stahl
vernickelt
VPE 100

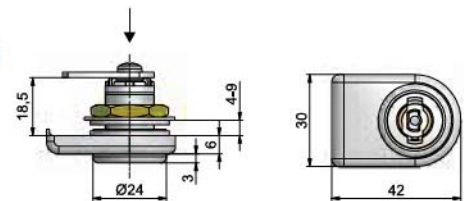


| Artikelnummer | ehemals | Gesamtlänge |
|------------------|----------------|-------------|
| 15.0869.ZNG.0049 | (0869.002.028) | 49,5 mm |

Glastürschloss Typ 311 P2



für Zylinder Z23
Durchmesser 18 mm
mit Drehriegel und Frontplatte 4710
Glasbohrung 26 mm
vernickelt
VPE 50

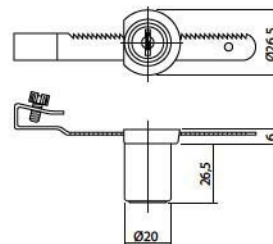


| Artikelnummer | ehemals | Dornmaß | Schließrichtung |
|------------------|--------------|---------|-----------------|
| 17.0311.PNR.0020 | (1431128001) | 20 mm | R |

Vitrinenschloss Typ 0680



mit Zylinder VCS18 nicht wechselbar
mit Zahnschiene 102 mm
Glasüberstand 19-75 mm
Glasstärke 4-8 mm
zum Aufkleben auf Scheibe
Metallguss
vernickelt
VPE 10

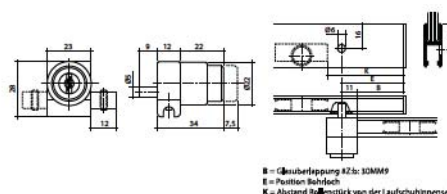


| Artikelnummer | ehemals | Schließung |
|------------------|----------------|-----------------------|
| 17.0680.VNU.0123 | (0680.501.123) | verschiedenschließend |
| 17.0680.VNU.0555 | (0680.501.555) | gleichschließend |

Laufschuhschloss Typ 0681



mit Zylinder VCS18
nicht wechselbar
für Laufschuh 6303
Glasstärke 4-8 mm
Metallguss
matt verchromt
VPE 10

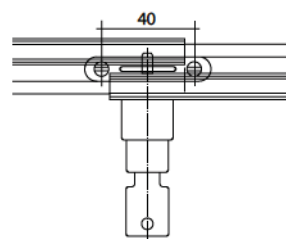


| Artikelnummer | ehemals | Schließrichtung | Schließung |
|------------------|----------------|------------------|-----------------------|
| 17.0681.VCU.0123 | (0681.500.123) | R (R/L umbaubar) | verschiedenschließend |
| 17.0681.VCU.0555 | (0681.500.555) | R (R/L umbaubar) | gleichschließend |

Aushängesicherung für Typ 0681



Metallguss
matt verchromt
VPE 100

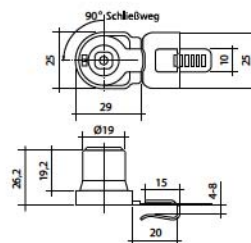


| Artikelnummer | ehemals |
|------------------|----------------|
| 17.0681.ZCO.6303 | (6303.022.001) |

Vitrinenschloss Typ 0687



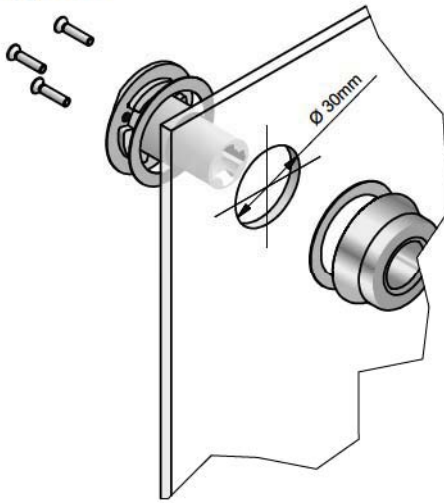
mit Zylinder VCS18
nicht wechselbar
Glasüberstand 19-32 mm
Glasstärke 4 mm
zum Aufkleben auf Scheibe
Metallguss
vernickelt
VPE 10



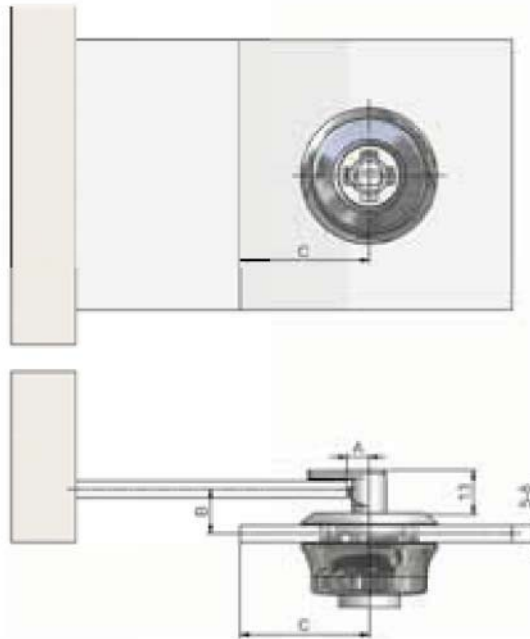
| Artikelnummer | ehemals |
|------------------|----------------|
| 17.0687.VNU.5452 | (0687.501.000) |



Typ 326



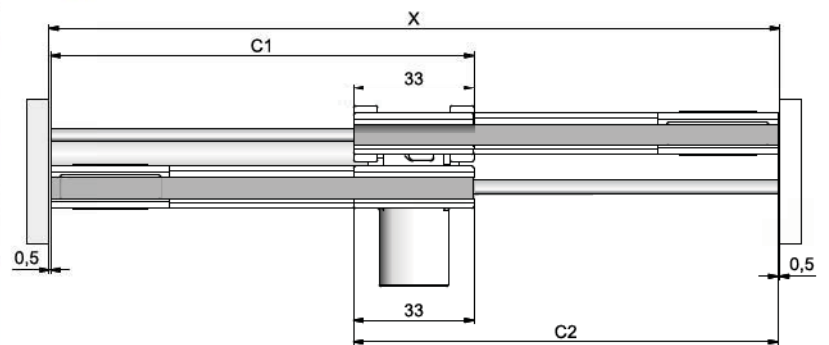
A = 8 mm
 B = 12 mm - 15 mm (Standard 14 mm)
 C = 45 mm (1,5 x d)



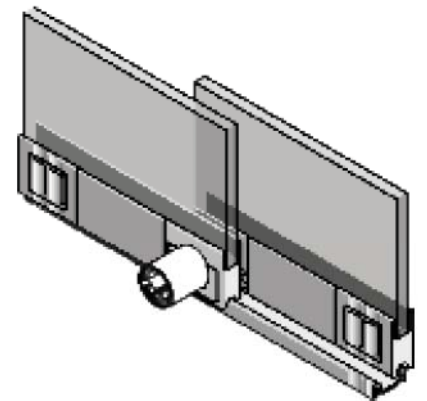
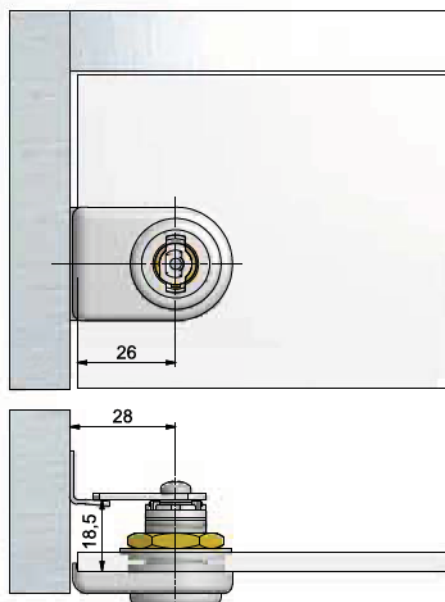
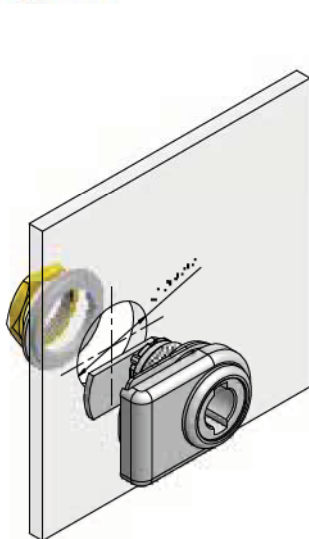
Typ 282



Typ 676



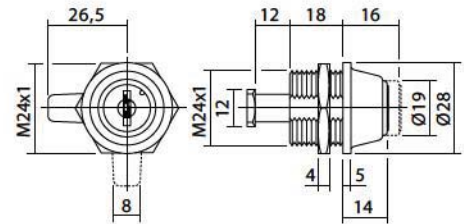
Typ 311



Glas- / Stahlschiebetürschloss Typ 0797 VCS18.2 (Druckzyl.)



für Wechselzylinder VCS18
mit Außengewinde
M24x1, Gewindesteigung 1,5 mm
mit Drehriegel 31 mm
auch für Glasstärken 4-10 mm
Sechskantmutter
matt vernickelt
VPE 10

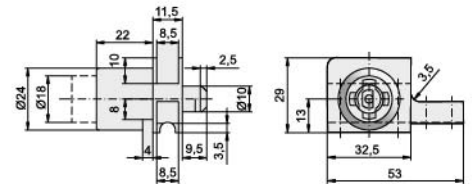


| Artikelnummer | ehemals | Riegel |
|------------------|----------------|----------------------|
| 17.0797.VNU.0516 | (0797.516.001) | mit Stift |
| 17.0797.VNU.0517 | (0797.517.001) | mit Drehriegel 31 mm |

Glasschiebetürschloss Typ 282 P2



für Zylinder Z23
Durchmesser 18 mm
für Laufschuh
vernickelt
VPE 100

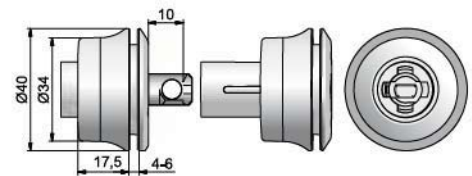


| Artikelnummer | ehemals | Schließrichtung |
|------------------|-------------|-----------------|
| 17.0282.PNR.4215 | (132824215) | R |

Glasschiebetürschloss Typ 326 P2



für Zylinder Z23
Durchmesser 18 mm
mit Drehriegel
Glasbohrung 30 mm
vernickelt
VPE 25

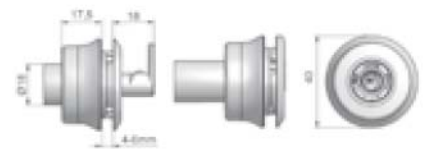


| Artikelnummer | ehemals | Schließrichtung |
|------------------|-------------|-----------------|
| 17.0326.PNR.2005 | (143262005) | R |

Glasschiebetürschloss Typ 326 VCS18.2



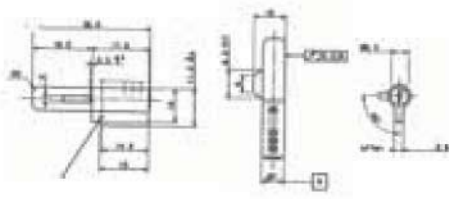
für Wechselzylinder VCS18
mit Drehriegel
Glasbohrung 30 mm
vernickelt
VPE 25



| Artikelnummer | ehemals | Schließrichtung |
|------------------|--------------|-----------------|
| 17.0326.VNR.0001 | (1432660001) | R |



Sperrerr Typ 0622 mit 2 Flachschlüsseln

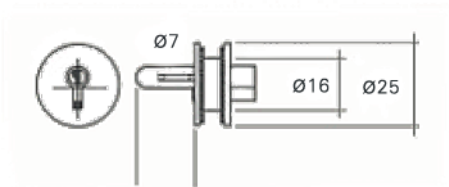


für Glasschiebetüren
12 verschiedene Schließungen
5-8 mm Glasdicke
Messing
vernickelt
VPE 20



| Artikelnummer | ehemals | Schließung |
|------------------|----------------|------------|
| 17.0622.SNO.4123 | (0622.001.400) | FF1 - FF12 |

Hülse für Flachsperrerr 0622

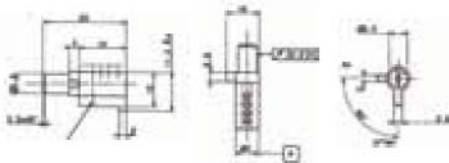


4-8 mm Glasdicke
Kunststoff
matt verchromt
VPE 20



| Artikelnummer | ehemals |
|------------------|----------------|
| 17.0622.ZCO.2003 | (0624.002.003) |

Laufschuhsperrerr Typ 0625 mit 2 Flachschlüsseln

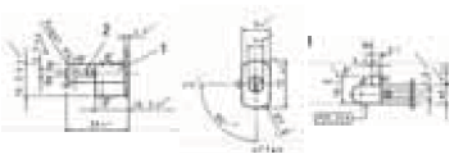


für Laufschuh-Modell 6303 und
6317
12 verschiedene Schließungen
5-8 mm Glasdicke
Messing
vernickelt
VPE 20



| Artikelnummer | ehemals | Schließung |
|------------------|----------------|------------|
| 17.0625.SNO.6123 | (0625.006.123) | FF1 - FF12 |

Zylindersperrerr Typ 0622 mit 2 Flachschlüsseln



3 verschiedene Schließungen
Messing
vernickelt
VPE 20



| Artikelnummer | ehemals | Schließung |
|------------------|----------------|------------|
| 17.0622.SNO.0014 | (0622.001.014) | Y4 |
| 17.0622.SNO.0015 | (0622.001.015) | Y5 |
| 17.0622.SNO.0018 | (0622.001.018) | Y8 |

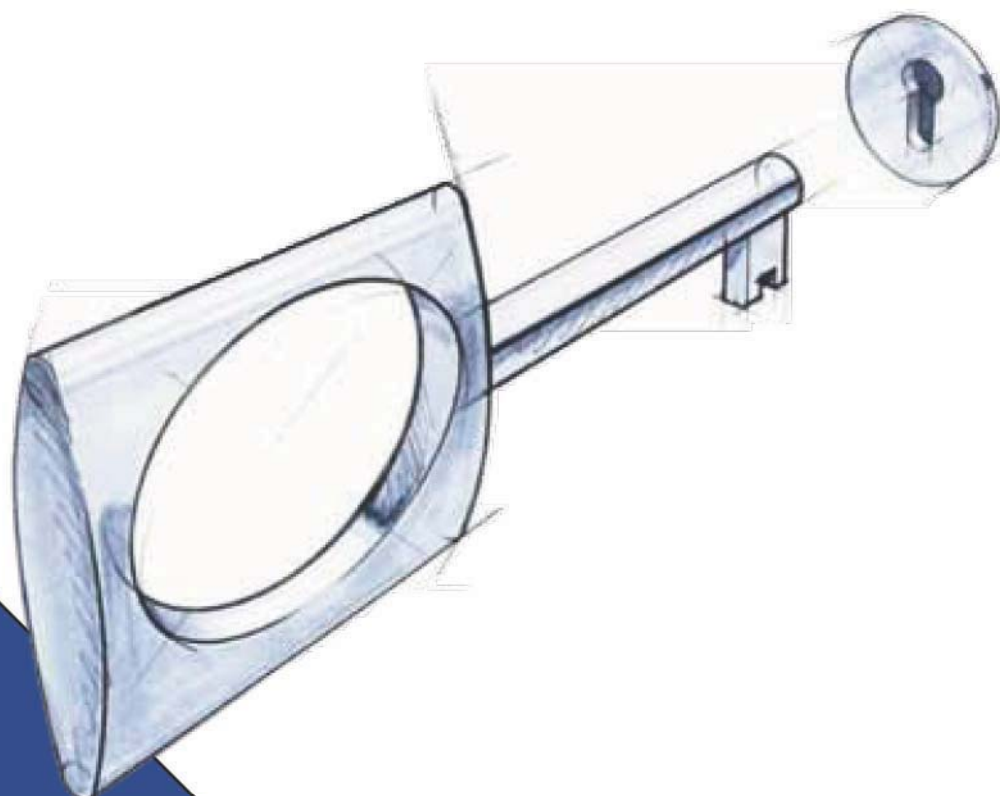




Zubehör Schlösser

Inhalt

Rosetten
Schließbleche und -winkel
Schlüsselbuchsen und -schilder
Bartschlüssel

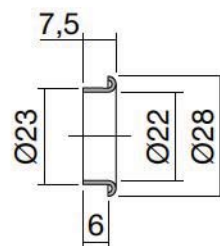




Zylinder-Rosette Typ 1244



für Zylinder 22 mm Durchmesser
Bohrung 23 mm
Messing
glanz vernickelt
VPE 100

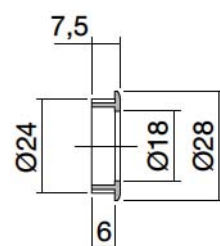


Artikelnummer ehemals
18.1244.ZNO.0002 (1244.002.000)

Zylinder-Rosette Typ 1278



für Messing-Stiftzylinder
18 mm Durchmesser
Bohrung 24 mm
Kunststoff
matt vernickelt
VPE 100

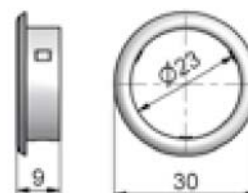


Artikelnummer ehemals
18.1278.ZNO.0011 (1278.011.000)

Klemmrosette Typ 1288 für STV



Bohrung 24 mm
Stahl
vernickelt
VPE 500

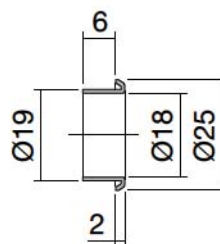


Artikelnummer ehemals
14.1288.ZNO.0001 (1288.001.000)

Zylinder-Rosette Typ 1290



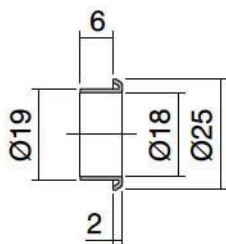
für Zylinder 22 mm Durchmesser
Bohrung 23 mm
Messing
matt vernickelt
VPE 100



Artikelnummer ehemals
18.1290.ZNO.0001 (1290.001.000)



Zylinder-Rosette Typ 1291

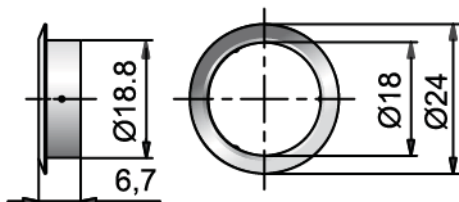


für Zylinder VCS18
Bohrung 18,8 mm
Stahl
vernickelt
VPE 100



| Artikelnummer | ehemals | |
|------------------|----------------|------------------|
| 18.1291.ZNO.0001 | (1291.001.000) | |
| 18.1291.ZNK.0101 | (1291.101.000) | mit Klemmwirkung |

Rosette

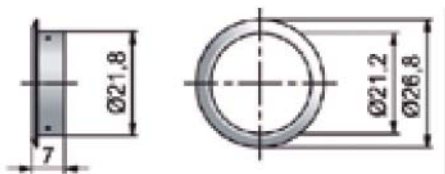


Ø 18 mm
vernickelt
VPE 100



| Artikelnummer | ehemals |
|------------------|-------------|
| 18.1800.ZNO.0400 | (441800400) |

Rosette für Typ 521

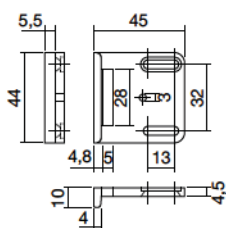


Ø 22 mm
vernickelt
VPE 100



| Artikelnummer | ehemals |
|------------------|-------------|
| 14.0521.ZNO.0022 | (442200400) |

Schließwinkel Typ 1089



Kunststoff
VPE 100



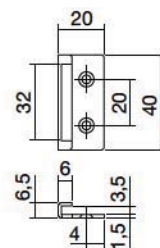
| Artikelnummer | ehemals | Ausführung |
|------------------|----------------|------------|
| 18.1089.ZKB.0001 | (1089.001.000) | braun |
| 18.1089.ZKW.0002 | (1089.002.000) | weiß |



Schließwinkel Typ 1090



Stahl
vernickelt
VPE 100

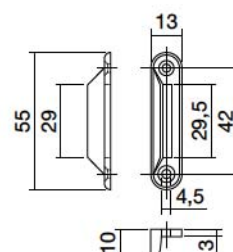


| Artikelnummer | ehemals |
|------------------|----------------|
| 18.1090.ZNO.0001 | (1090.001.000) |

Schließwinkel Typ 1093

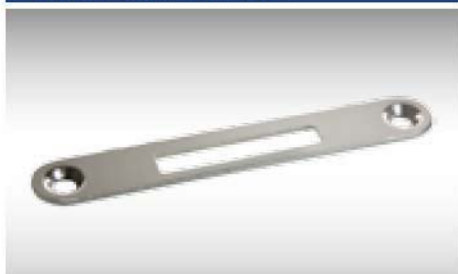


Kunststoff
VPE 100

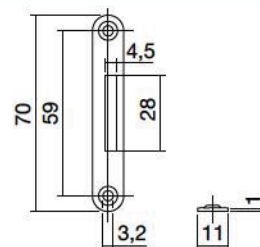


| Artikelnummer | ehemals | Ausführung |
|------------------|----------------|------------|
| 18.1093.ZKW.0001 | (1093.001.000) | weiß |
| 18.1093.ZKB.0002 | (1093.002.000) | braun |

Schließblech Typ 1103



Stahl
VPE 100

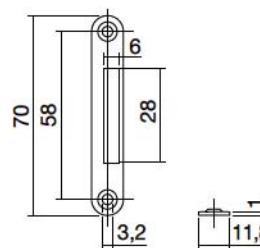


| Artikelnummer | ehemals | Oberfläche |
|------------------|----------------|-------------|
| 18.1103.ZMO.0001 | (1103.001.000) | vermessingt |
| 18.1103.ZNO.0008 | (1103.008.000) | vernickelt |

Schließblech Typ 1108



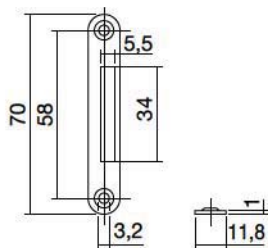
Stahl
VPE 100



| Artikelnummer | ehemals | Oberfläche |
|------------------|----------------|--------------|
| 18.1108.ZMO.0001 | (1108.001.000) | vermessingt |
| 18.1108.ZBO.0005 | (1108.005.000) | hellbrüniert |



Schließblech Typ 1109

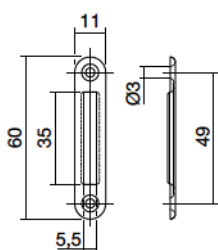


Stahl
vernickelt
VPE 100



| Artikelnummer | ehemals |
|------------------|----------------|
| 18.1109.ZNO.0001 | (1109.001.000) |

Schließblech Typ 1117

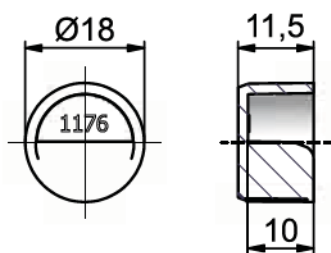


Stahl
VPE 100



| Artikelnummer | ehemals | Oberfläche |
|------------------|----------------|--------------|
| 18.1117.ZNO.0001 | (1117.001.000) | vernickelt |
| 18.1117.ZMO.0002 | (1117.002.000) | vermessingt |
| 18.1117.ZBO.0003 | (1117.003.000) | hellbrüniert |

Schließbuchse Typ 1176 für Schubstangen

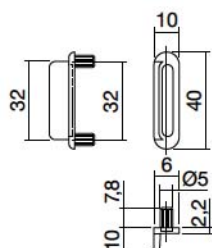


Bohrung 18 mm
Kunststoff
schwarz
VPE 50



| Artikelnummer | ehemals |
|------------------|----------------|
| 12.1176.ZSO.0003 | (1176.003.000) |

Schließwinkel Typ 1354



Kunststoff
VPE 100



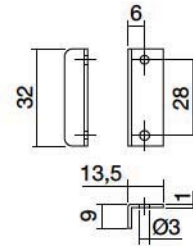
| Artikelnummer | ehemals | Ausführung |
|------------------|----------------|------------|
| 18.1354.ZKB.0001 | (1354.001.000) | braun |
| 18.1354.ZKW.0002 | (1354.002.000) | weiß |



Schließwinkel Typ 1360



Stahl
VPE 100

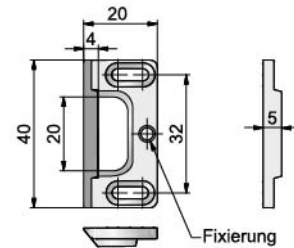


| Artikelnummer | ehemals | Oberfläche |
|------------------|----------------|-------------|
| 18.1360.ZMO.0002 | (1360.002.000) | vermessingt |
| 18.1360.ZNO.0003 | (1360.003.000) | vernickelt |

Schließwinkel Typ 4005



vernickelt
VPE 250

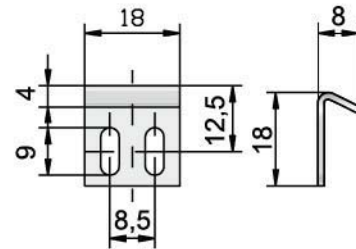


| Artikelnummer | ehemals |
|------------------|-------------|
| 18.4005.ZNO.0010 | (440060010) |

Anschlagwinkel Typ 1807



vernickelt
VPE 50

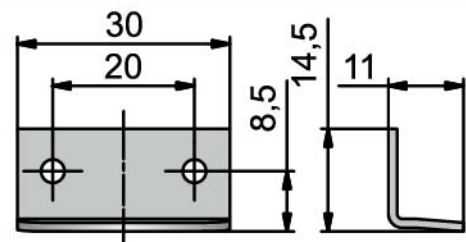


| Artikelnummer | ehemals |
|------------------|-------------|
| 18.1807.ZNO.0100 | (441807100) |

Anschlagwinkel Typ 3011



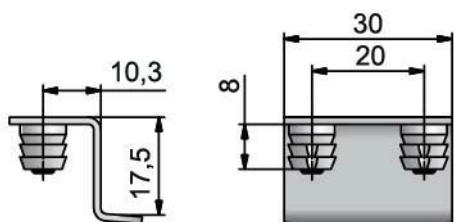
vernickelt
VPE 250



| Artikelnummer | ehemals |
|------------------|-------------|
| 18.3011.ZNO.0100 | (443011100) |



Anschlagwinkel Typ 3014.1

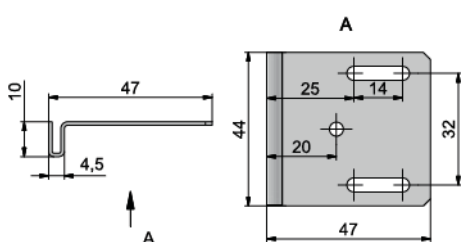


vernickelt
VPE 100



Artikelnummer ehemals
14.0514.ZNO.3014 (443014101)

Schließwinkel Typ 4516

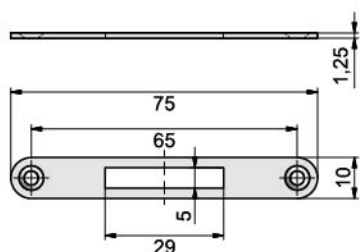


vernickelt
VPE 250

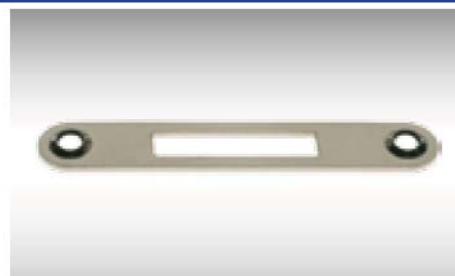


Artikelnummer ehemals
18.4516.ZNO.0110 (444516110)

Schließblech Typ 7510

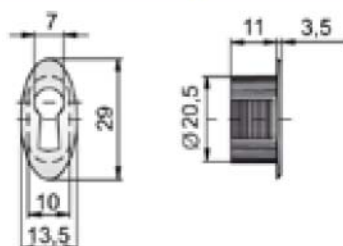


10 x 75 mm
vernickelt
VPE 250



Artikelnummer ehemals
18.7510.ZNO.0200 (447510200)

Schlüsselbuchse Typ 1329



Bohrung 20,5 mm
matt vernickelt
VPE 100



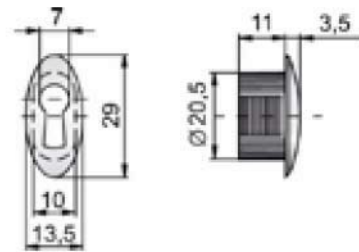
Artikelnummer ehemals
18.1329.ZNM.0300 (481329300)



Schlüsselbuchse Typ 1429



Bohrung 20,5 mm
matt vernickelt
VPE 100

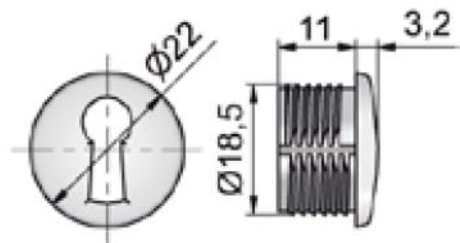


| Artikelnummer | ehemals |
|------------------|-------------|
| 18.1429.ZNM.0300 | (481429300) |

Schlüsselbuchse Typ 2175

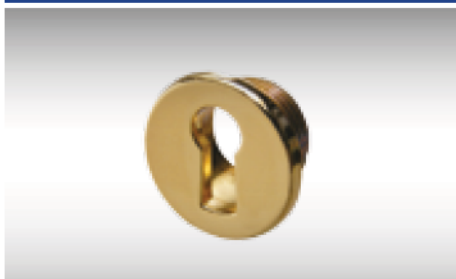


Bohrung 18,5 mm
VPE 100

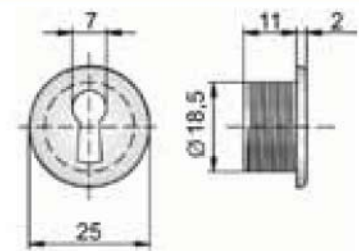


| Artikelnummer | ehemals | Oberfläche |
|------------------|-------------|-----------------|
| 18.2175.ZMO.0300 | (422175300) | vermessingt |
| 18.2175.ZNM.0300 | (482175300) | matt vernickelt |

Schlüsselbuchse Typ 2575



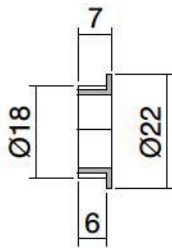
Bohrung 18,5 mm
VPE 100



| Artikelnummer | ehemals | Oberfläche |
|------------------|-------------|-----------------|
| 18.2575.ZMO.0300 | (422575300) | vermessingt |
| 18.2575.ZNO.0300 | (442575300) | vernickelt |
| 18.2575.ZBO.0300 | (472575300) | hellbrüniert |
| 18.2575.ZNM.0300 | (482575300) | matt vernickelt |



Schlüsselbuchse Typ 9210

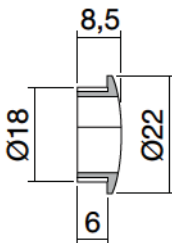


Bohrung 18 mm
Harpunenbefestigung
Metallguss
VPE 100



| Artikelnummer | ehemals | Oberfläche |
|------------------|----------------|-----------------|
| 18.9210.ZMO.0050 | (9210.050.000) | vermessingt |
| 18.9210.ZNM.0051 | (9210.051.000) | matt vernickelt |
| 18.9210.ZBO.0052 | (9210.052.000) | hellbrüniert |

Schlüsselbuchse Typ 9227

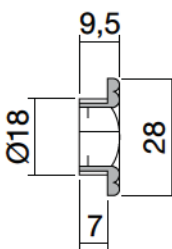


Bohrung 18 mm
Längsrieffelung
Kunststoff
VPE 100

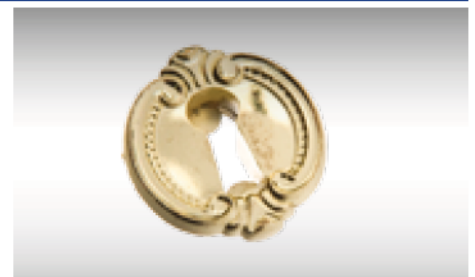


| Artikelnummer | ehemals | Oberfläche |
|------------------|----------------|-------------------|
| 18.9227.ZNM.0001 | (9227.001.000) | matt vernickelt |
| 18.9227.ZMO.0002 | (9227.002.000) | glanz vermessingt |
| 18.9227.ZMM.0003 | (9227.003.000) | matt vermessingt |

Stil-Schlüsselbuchse Typ 9230



Bohrung 18 mm
Plättchenbefestigung
Metallguss
glanz vermessingt
VPE 100



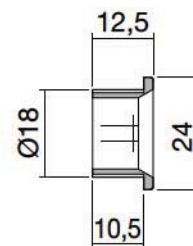
| Artikelnummer | ehemals |
|------------------|----------------|
| 18.9230.ZMO.0013 | (9230.013.000) |



Schlüsselbuchse Typ 9240



Bohrung 18 mm
Längsgriffelung
Metallguss
matt vernickelt
VPE 100

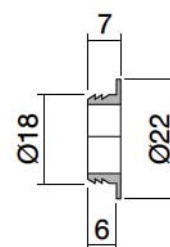


| Artikelnummer | ehemals |
|------------------|----------------|
| 18.9240.ZNM.0011 | (9240.011.000) |

Schlüsselbuchse Typ 9264



Bohrung 18 mm
Harpunenbefestigung
Kunststoff
VPE 100

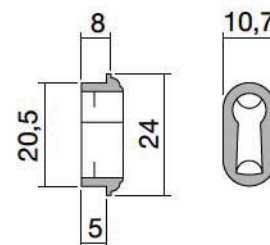


| Artikelnummer | ehemals | Oberfläche |
|------------------|----------------|------------------|
| 18.9264.ZMN.0001 | (9264.001.000) | matt vernickelt |
| 18.9264.ZMM.0002 | (9264.002.000) | matt vermessingt |

Stil-Schlüsselbuchse Typ 9265



Plättchenbefestigung
Metallguss
hellbrüniert
VPE 100

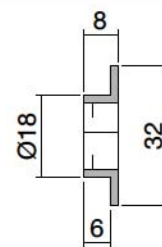


| Artikelnummer | ehemals |
|------------------|----------------|
| 18.9265.ZBO.0023 | (9265.023.000) |

Schlüsselbuchse Typ 9267



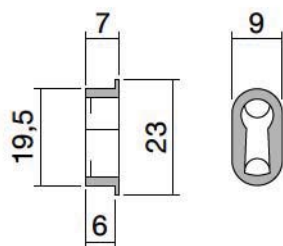
Bohrung 18 mm
Plättchenbefestigung
Metallguss
matt vernickelt
VPE 100



| Artikelnummer | ehemals |
|------------------|----------------|
| 18.9267.ZNM.0001 | (9267.001.000) |



Schlüsselbuchse Typ 9268

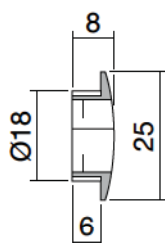


Plättchenbefestigung
Metallguss
VPE 100



| Artikelnummer | ehemals | Oberfläche |
|------------------|----------------|------------------|
| 18.9268.ZNM.0005 | (9268.005.000) | matt vernickelt |
| 18.9268.ZBD.0014 | (9268.014.000) | dunkelbrüniert |
| 18.9268.ZMM.0017 | (9268.017.000) | matt vermessingt |
| 18.9268.ZBO.0039 | (9268.039.000) | hellbrüniert |

Schlüsselbuchse Typ 9272

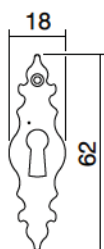


Bohrung 18 mm
Plättchenbefestigung
Metallguss
matt vernickelt
VPE 100



| Artikelnummer | ehemals |
|------------------|----------------|
| 18.9272.ZNM.0001 | (9272.001.000) |

Schlüsselschild Typ 9932



Metallguss
hellbrüniert
VPE 100

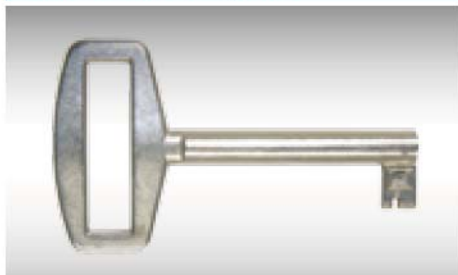


| Artikelnummer | ehemals |
|------------------|----------------|
| 18.9932.ZBO.0002 | (9932.002.000) |



Möbelschlüssel Typ 03

VPE 100



| Artikelnummer | ehemals | Rohrlänge | Gesamtlänge | Oberfläche |
|------------------|-------------|-----------|-------------|-------------|
| 18.0003.BMO.0038 | (620300600) | 38 mm | 60 mm | vermessingt |
| 18.0003.BNO.0038 | (640300600) | 38 mm | 60 mm | vernickelt |

Möbelschlüssel Typ 08

VPE 100



| Artikelnummer | ehemals | Rohrlänge | Gesamtlänge | Oberfläche |
|------------------|-------------|-----------|-------------|-----------------|
| 18.0008.BMO.0040 | (650800750) | 40 mm | 75 mm | vermessingt |
| 18.0008.BNM.0040 | (680800750) | 40 mm | 75 mm | matt vernickelt |

Möbelschlüssel Typ 09

VPE 100



| Artikelnummer | ehemals | Rohrlänge | Gesamtlänge | Oberfläche |
|------------------|-------------|-----------|-------------|--------------|
| 18.0009.BNO.0040 | (640900700) | 40 mm | 70 mm | vernickelt |
| 18.0009.BBO.0040 | (670900700) | 40 mm | 70 mm | hellbrüniert |



Möbelschlüssel Typ 12

VPE 100



| Artikelnummer | ehemals | Rohrlänge | Gesamtlänge | Oberfläche |
|------------------|-------------|-----------|-------------|--------------|
| 18.0012.BMO.0036 | (621200800) | 36 mm | 80 mm | vermessingt |
| 18.0012.BBO.0036 | (671200800) | 36 mm | 80 mm | hellbrüniert |

Möbelschlüssel Typ 13

hellbrüniert
VPE 100



| Artikelnummer | ehemals | Rohrlänge | Gesamtlänge |
|------------------|-------------|-----------|-------------|
| 18.0013.BBO.0040 | (671300700) | 40 mm | 70 mm |

Möbelschlüssel Typ 1408

Metallguss
matt vernickelt
VPE 100



| Artikelnummer | ehemals | Rohrlänge |
|------------------|----------------|-----------|
| 18.1408.BNM.0035 | (1408.015.000) | 35 mm |

Möbelschlüssel Typ 1409

Metallguss
dunkelbrüniert
VPE 100



| Artikelnummer | ehemals | Rohrlänge |
|------------------|----------------|-----------|
| 18.1409.BBD.0025 | (1409.005.000) | 25 mm |
| 18.1409.BBD.0035 | (1409.006.000) | 35 mm |



Möbelschlüssel Typ 1410



Metallguss
VPE 100

| Artikelnummer | ehemals | Rohrlänge | Gesamtlänge | Oberfläche |
|------------------|----------------|-----------|-------------|-------------------|
| 18.1410.BNM.0040 | (1410.001.000) | 40 mm | 66 mm | matt vernickelt |
| 18.1410.BMO.0045 | (1410.016.000) | 45 mm | 70 mm | glanz vermessingt |
| 18.1410.BMO.0055 | (1410.017.000) | 55 mm | 80 mm | glanz vermessingt |
| 18.1410.BNM.0045 | (681410700) | 45 mm | 70 mm | matt vernickelt |
| 18.1410.BNM.0055 | (681410800) | 55 mm | 80 mm | matt vernickelt |

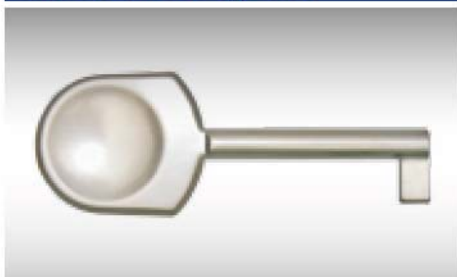
Möbelschlüssel Typ 1413



Metallguss
matt vernickelt
VPE 100

| Artikelnummer | ehemals | Rohrlänge |
|------------------|----------------|-----------|
| 18.1413.BNM.0035 | (1413.008.000) | 35 mm |

Möbelschlüssel Typ 1425



Metallguss
matt vernickelt
VPE 100

| Artikelnummer | ehemals | Rohrlänge |
|------------------|----------------|-----------|
| 18.1425.BNM.0040 | (1425.026.000) | 40 mm |



Möbelschlüssel Typ 1427

Metallguss
hellbrüniert
VPE 100



| Artikelnummer | ehemals | Rohrlänge |
|------------------|----------------|-----------|
| 18.1427.BBO.0045 | (1427.009.000) | 45 mm |

Möbelschlüssel Typ 1430

Metallguss
hellbrüniert
VPE 100



| Artikelnummer | ehemals | Rohrlänge |
|------------------|----------------|-----------|
| 18.1430.BBO.0035 | (1430.011.000) | 35 mm |

Möbelschlüssel Typ 1434

Metallguss
VPE 100



| Artikelnummer | ehemals | Rohrlänge | Oberfläche |
|------------------|----------------|-----------|-------------------|
| 18.1434.BMM.0035 | (1434.002.000) | 35 mm | matt vermessingt |
| 18.1434.BBD.0035 | (1434.004.000) | 35 mm | dunkelbrüniert |
| 18.1434.BMM.0045 | (1434.012.000) | 45 mm | matt vermessingt |
| 18.1434.BMO.0045 | (1434.020.000) | 45 mm | glanz vermessingt |
| 18.1434.BBO.0035 | (1434.029.000) | 35 mm | dunkelbrüniert |
| 18.1434.BNM.0055 | (1434.030.000) | 55 mm | matt vernickelt |
| 18.1434.BBO.0055 | (1434.031.000) | 55 mm | hellbrüniert |
| 18.1434.BMM.0055 | (1434.039.000) | 55 mm | matt vermessingt |
| 18.1434.BBD.0055 | (1434.040.000) | 55 mm | dunkelbrüniert |



Möbelschlüssel Typ 1436



Metallguss
VPE 100

| Artikelnummer | ehemals | Rohrlänge | Oberfläche |
|------------------|----------------|-----------|-------------------|
| 18.1436.BMO.0038 | (1436.001.000) | 38 mm | glanz vermessingt |
| 18.1436.BNM.0038 | (1436.002.000) | 38 mm | matt vernickelt |

Möbelschlüssel Typ 1462



Metallguss
matt vernickelt
VPE 100

| Artikelnummer | ehemals | Rohrlänge |
|------------------|----------------|-----------|
| 18.1462.BNM.0038 | (1462.001.000) | 38 mm |

Möbelschlüssel Typ 1484



Metallguss
VPE 100

| Artikelnummer | ehemals | Rohrlänge | Oberfläche |
|------------------|----------------|-----------|-----------------------------|
| 18.1484.BMO.0040 | (1484.005.000) | 40 mm | glanz vermessingt |
| 18.1484.BMM.0050 | (1484.007.000) | 50 mm | matt vermessingt |
| 18.1484.BBO.0040 | (1484.009.000) | 40 mm | hellbrüniert |
| 18.1484.BSO.0040 | (1484.012.000) | 40 mm | schwarz lackiert (RAL 9005) |



Möbelschlüssel Typ 1485

mit Holzeinlage
Metallguss
matt vernickelt
VPE 100



| Artikelnummer | ehemals | Rohrlänge |
|------------------|----------------|-----------|
| 18.1485.BNM.0040 | (1485.020.000) | 40 mm |

Möbelschlüssel Typ 16

hellbrüniert
VPE 100



| Artikelnummer | ehemals | Rohrlänge | Gesamtlänge |
|------------------|-------------|-----------|-------------|
| 18.0016.BBO.0031 | (671600700) | 31 mm | 70 mm |

Möbelschlüssel Typ 1601

Metallguss
glanz vermessingt
VPE 100



| Artikelnummer | ehemals | Rohrlänge |
|------------------|----------------|-----------|
| 18.1601.BMO.0035 | (1601.016.000) | 40 mm |

Möbelschlüssel Typ 1604

Metallguss
matt vernickelt
VPE 100



| Artikelnummer | ehemals | Rohrlänge | Gesamtlänge |
|------------------|----------------|-----------|-------------|
| 18.1604.BNM.0035 | (1604.024.000) | 35 mm | 62 mm |
| 18.1604.BNM.0045 | (681604750) | 45 mm | 72 mm |



Möbelschlüssel Typ 1622



Metallguss
matt vernickelt
VPE 100

| Artikelnummer | ehemals | Rohrlänge |
|------------------|----------------|-----------|
| 18.1622.BNM.0040 | (1622.007.000) | 40 mm |

Möbelschlüssel Typ 1624



Metallguss
glanz vernickelt
VPE 100

| Artikelnummer | ehemals | Rohrlänge |
|------------------|----------------|-----------|
| 18.1624.BNO.0040 | (1624.030.000) | 40 mm |

Möbelschlüssel Typ 1638



Metallguss
dunkelbrüniert
VPE 100

| Artikelnummer | ehemals | Rohrlänge |
|------------------|----------------|-----------|
| 18.1638.BBD.0030 | (1638.004.000) | 30 mm |

Möbelschlüssel Typ 1646



Metallguss
glanz vermessingt
VPE 100

| Artikelnummer | ehemals | Rohrlänge |
|------------------|----------------|-----------|
| 18.1646.BMO.0035 | (1646.049.000) | 35 mm |



Möbelschlüssel Typ 1651

Metallguss
VPE 100



| Artikelnummer | ehemals | Rohrlänge | |
|------------------|----------------|-----------|-------------------|
| 18.1651.BMO.0035 | (1651.007.000) | 35 mm | glanz vermessingt |
| 18.1651.BNO.0035 | (1651.010.000) | 35 mm | glanz vernickelt |
| 18.1651.BMO.0038 | (620300600) | 38 mm | vermessingt |
| 18.1651.BNO.0038 | (640300600) | 38 mm | vernickelt |

Möbelschlüssel Typ 1652 (20)

Metallguss
VPE 100



| Artikelnummer | ehemals | Rohrlänge | Gesamtlänge | Oberfläche |
|------------------|----------------|-----------|-------------|-------------------|
| 18.1652.BNM.0035 | (1652.010.000) | 35 mm | 65 mm | matt vernickelt |
| 18.1652.BMO.0035 | (1652.025.000) | 35 mm | 65 mm | glanz vermessingt |
| 18.1652.BNO.0035 | (1652.039.000) | 35 mm | 65 mm | glanz vernickelt |
| 18.1652.BNO.0036 | (642000650) | 36 mm | 65 mm | vernickelt |
| 18.1652.BMO.0036 | (672000650) | 36 mm | 65 mm | vermessingt |
| 18.1652.BNM.0036 | (682000650) | 36 mm | 65 mm | matt vernickelt |

Möbelschlüssel Typ 1666

Metallguss
matt vernickelt
VPE 100



| Artikelnummer | ehemals | Rohrlänge | Gesamtlänge |
|------------------|----------------|-----------|-------------|
| 18.1666.BNM.0035 | (1666.053.000) | 35 mm | 62 mm |



Möbelschlüssel Typ 18

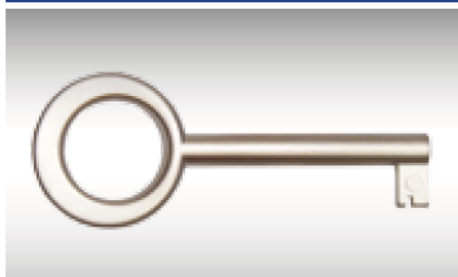
VPE 100



| Artikelnummer | ehemals | Rohrlänge | Gesamtlänge | Oberfläche |
|------------------|-------------|-----------|-------------|--------------|
| 18.0018.BMO.0037 | (651800700) | 37 mm | 70 mm | vermessingt |
| 18.0018.BBO.0037 | (671800700) | 37 mm | 70 mm | hellbrüniert |

Möbelschlüssel Typ 21

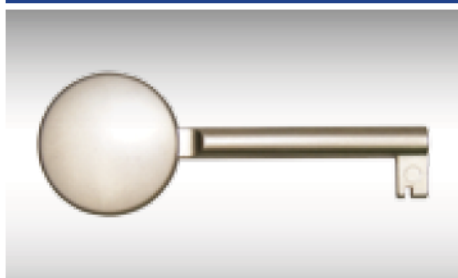
VPE 100



| Artikelnummer | ehemals | Rohrlänge | Gesamtlänge | Oberfläche |
|------------------|-------------|-----------|-------------|-----------------|
| 18.0021.BNO.0040 | (642100700) | 40 mm | 70 mm | vernickelt |
| 18.0021.BNM.0040 | (682100700) | 40 mm | 70 mm | matt vernickelt |

Möbelschlüssel Typ 25

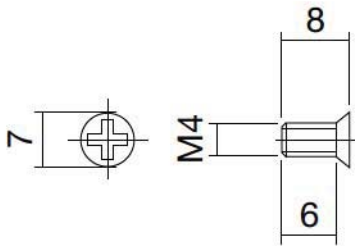
matt vernickelt
VPE 100



| Artikelnummer | ehemals | Rohrlänge | Gesamtlänge |
|------------------|-------------|-----------|-------------|
| 18.0025.BNM.0040 | (682500700) | 40 mm | 70 mm |



Senkkopfschraube Typ 6516

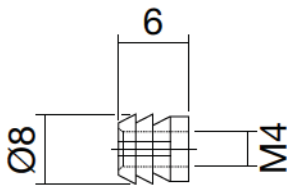


mit Kreuzschlitz
zur Schlossbefestigung
Stahl
vernickelt
VPE 100



| Artikelnummer | ehemals |
|------------------|----------------|
| 18.6516.ZNO.0019 | (6516.019.001) |

Muffe Typ 2619



zur Schlossbefestigung
Bohrung 8 mm
Kunststoff
VPE 100



| Artikelnummer | ehemals |
|------------------|----------------|
| 18.2619.ZKO.0003 | (2619.003.001) |

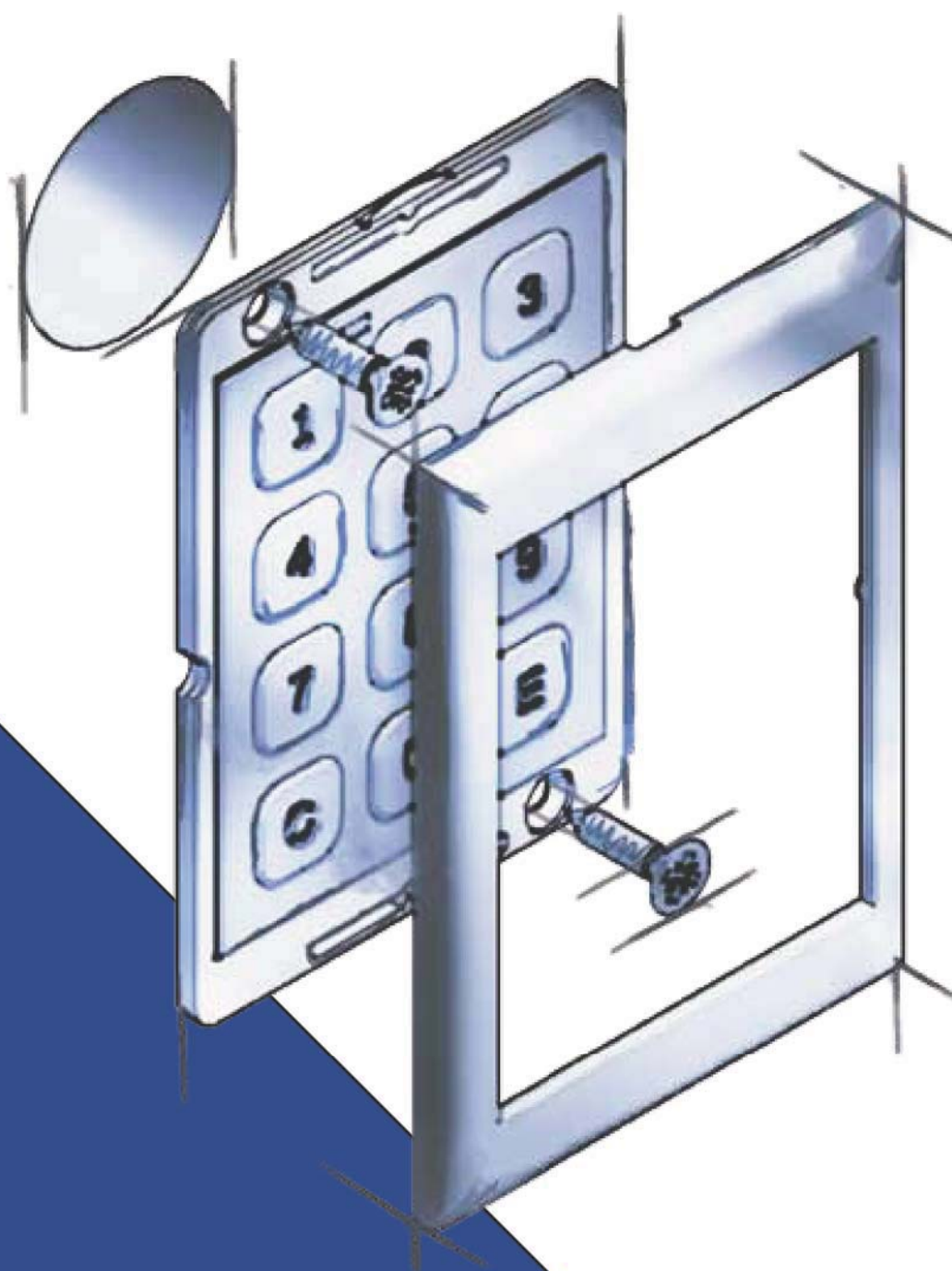


Elektronikschlösser

Inhalt

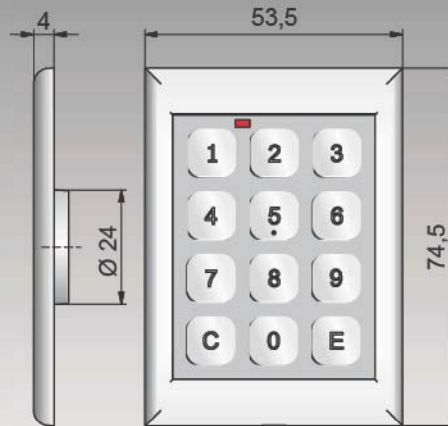
Elektronikschlösser

Sender Elektronikschlösser

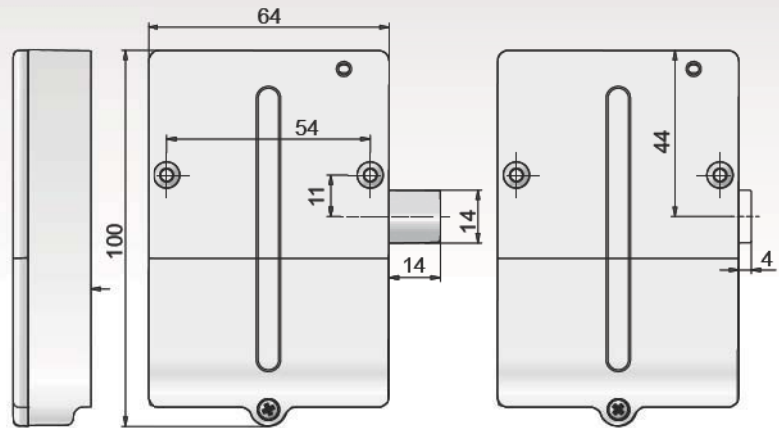


M400 TA

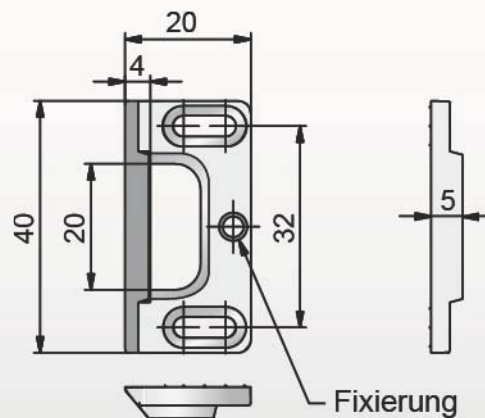
Tastatur
RAL 9006



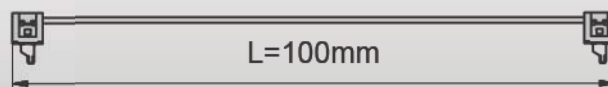
M400 TA
schwarz



Anschlagwinkel
vernickelt



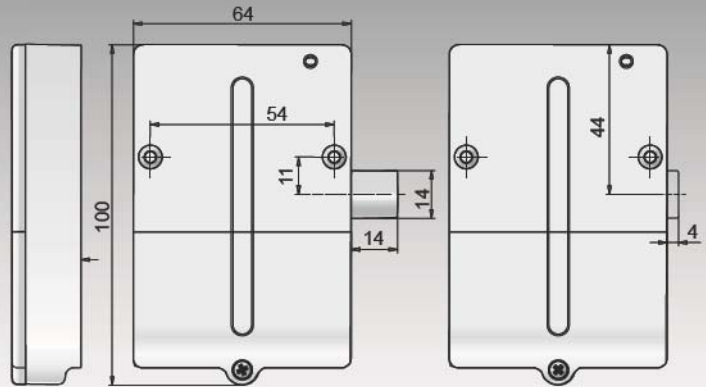
Verbindungskabel
grau



| Artikelnummer | ehemals | Beschreibung |
|------------------|-------------|-------------------------------|
| 19.0400.ESU.0001 | (040014132) | Elektronikschloss M400 TA Set |

M400 e-Globe II

M400 Box e-Globe II
schwarz



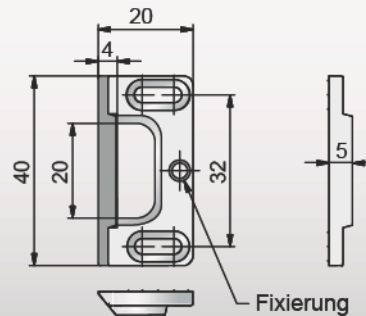
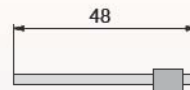
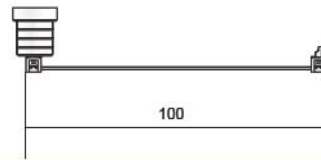
optische Anzeige mit Kabel
transluzent / grau



Programmierstift
transluzent



Anschlagwinkel
vernickelt

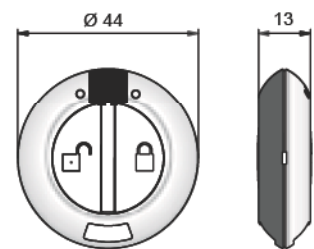


| Artikelnummer | ehemals | Beschreibung |
|------------------|-------------|--------------------------------------|
| 19.0400.ESU.0002 | (040154130) | Elektronischloss M400 e-Globe II Set |

Sender 008.306



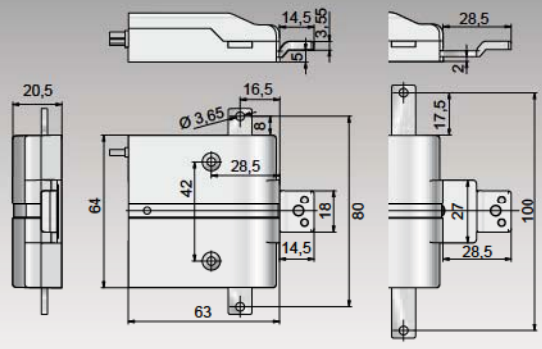
2 Tasten Handsender



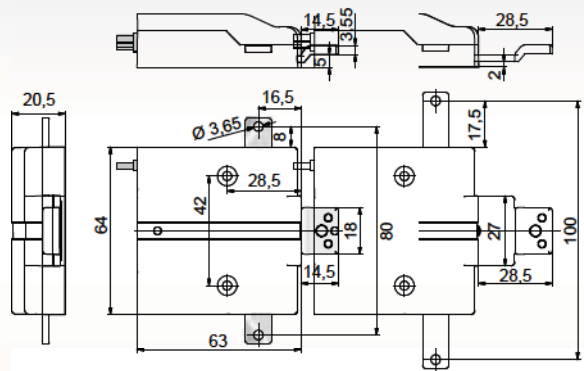
| Artikelnummer | ehemals | Beschreibung |
|------------------|-------------|------------------------------------|
| 19.4030.ESO.8306 | (040083060) | Sender 008-306 2 Tasten Handsender |

M300 e-Globe II

M300 E-Box e-Globe II
schwarz



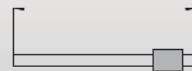
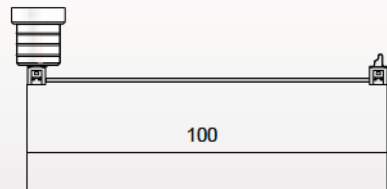
M-Box
vernickelt



optische Anzeige mit Kabel
transluzent /grau



Programmierstift
transluzent

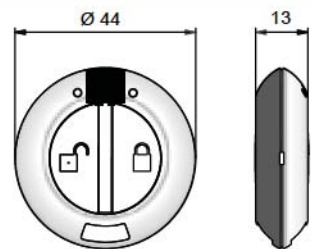


| Artikelnummer | ehemals | Beschreibung |
|------------------|-------------|---------------------------------------|
| 19.0400.ESU.0002 | (040154130) | Elektronikschloss M400 e-Globe II Set |

Sender 008.306



2 Tasten Handsender



| Artikelnummer | ehemals | Beschreibung |
|-------------------|-------------|------------------------------------|
| 19.04030.ESO.8306 | (040083060) | Sender 008-306 2 Tasten Handsender |

Verzeichnis nach Artikelnamen

Ein Verzeichnis nach **Artikelnummern** finden Sie auf Seite 8

| Artikelname | Seite | Artikelname | Seite |
|--|-------|--|-------|
| Abdeckkappe für Zylinderaufnahme | 36 | Einsteck-Hakenriegelschloss Typ 0170 | 99 |
| Abdeckkappe für Zylinderaufnahme | 37 | Einsteckschloss Typ 490 | 76 |
| Adapter | 41 | Einsteckschloss Typ 490 | 77 |
| Anschlagstift 051 | 52 | Einsteck-Zirkelriegelschloss Typ 0133 | 98 |
| Anschlagstift 054 | 52 | Endschlaufe mit Abdeckkappe für Drehstangen 6 mm | 52 |
| Anschlagstift 055 | 52 | Ersatzschlüssel - Flachbahnkippschlüssel C5 | 27 |
| Anschlagstift 057 | 53 | Ersatzschlüssel - Flachbahnschlüssel B5 | 27 |
| Anschlagstift 058 | 53 | Ersatzschlüssel - Standardschlüssel B1 | 26 |
| Anschlagstift 058.5 | 146 | Ersatz-Zylinderschlüssel Typ 1550 | 19 |
| Anschlagwinkel 2211 | 62 | Ersatz-Zylinderschlüssel Typ 1590 | 24 |
| Anschlagwinkel 3014.1 für Typ 514 | 84 | Exzeterschloss Typ 0922 VCS18.2 | 123 |
| Anschlagwinkel Typ 1807 | 160 | Exzeterschloss Typ 0923 VCS18.2 | 127 |
| Anschlagwinkel Typ 3011 | 160 | Exzeterschloss Typ 0926 VCS18.2 | 123 |
| Anschlagwinkel Typ 3014.1 | 161 | Exzeterschloss Typ 0926 VCS18.2 | 123 |
| Anschraub-Arretierungsplatte für Typ 0829/868 | 90 | Flachbahnschlüssel Typ 1555 | 21 |
| Arretierungshülse 012 | 146 | Frontplatte 1 für Schloss Typ 322 | 145 |
| Arretierungsschnäpper für einliegende ZV-Stangen | 133 | Frontplatte 2 für Schloss Typ 322 | 146 |
| Arretierungsschnäpper für einliegende ZV-Stangen | 134 | Führungsschlaufe | 61 |
| Arretierungsstück Typ 0133 VCS18.2 | 98 | Führungsschlaufe für ZV-Stange | 134 |
| Arretierungsstück Typ 0170 VCS18.2 | 99 | Führungsschlaufe für ZV-Stange | 134 |
| Aufbauzylinder Tribolt 22 mm Ø | 37 | Führungsschlaufe für ZV-Stange | 135 |
| Aufschraubschloss Typ 0192 VCS18.2 | | Gabelfeder für Typ 0829 und 0869 | 90 |
| mit Doppelhakenriegel | 68 | Gabelfeder für Typ 0868 | 90 |
| Aufsteckriegel | 61 | Gabelfeder für Typ 0873 | 111 |
| Aushängesicherung für Typ 0677 | 149 | Generalhauptschlüssel GS 12 | 28 |
| Aushängesicherung für Typ 0681 | 150 | Generalschlüssel Typ 1588 für VCS18 TriKey | 24 |
| Auslösenadel Typ 0500 | 24 | Glas-Laufschuhschloss Typ 0676 VCS18.2 | 149 |
| Befestigungsblech 0926 | 124 | Glasschiebetürschloss Typ 282 P2 | 152 |
| Befestigungsblech 3028 | 115 | Glasschiebetürschloss Typ 326 P2 | 152 |
| Befestigungsscheibe | 40 | Glasschiebetürschloss Typ 326 VCS18.2 | 152 |
| Codefinder 504 Dial Lock 57 | 118 | Glas- / Stahlschiebetürschloss | |
| Demontageschlüssel | 28 | Typ 0797 VCS18.2 (Druckzyl.) | 152 |
| Demontagestift 500 | 34 | Glastürschloss Typ 311 P2 | 148 |
| Drehgriff Typ 44.1 P2 | 34 | Glastürschloss Typ 320.01 P2 | 139 |
| Drehgriff Typ 47.1 P2 | 34 | Glastürschloss Typ 320.01 VCS18.2 | 140 |
| Drehgriff Typ 442.19 P2 | 39 | Glastürschloss Typ 320 P2 | 140 |
| Drehgriff Typ 472.19 P2 | 39 | Glastürschloss Typ 320 VCS18.2 | 140 |
| Drehknopf Tribolt Typ 0568 | 37 | Glastürschloss Typ 321.01 P2 | 142 |
| Drehknopf Typ 0568 bei Materialstärke 16-22 mm | 36 | Glastürschloss Typ 321.01 VCS18.2 | 142 |
| Drehknopf Typ 0568 bei Materialstärke 19 mm | 35 | Glastürschloss Typ 321 P2 | 142 |
| Drehknopf Typ 0568 VCS18.2 | 35 | Glastürschloss Typ 321 VCS18.2 | 143 |
| Drehknopf Typ 0571 bei Materialstärke 16-22 mm | 36 | Glastürschloss Typ 322.01 P2 | 143 |
| Drehknopf Typ 0571 bei Materialstärke 19 mm | 36 | Glastürschloss Typ 322.01 VCS18.2 | 143 |
| Drehknopf Typ 0571 VCS18.2 | 35 | Glastürschloss Typ 322 P2 | 145 |
| Drehstangenschloss Typ 0235 | 45 | Glastürschloss Typ 322 VCS18.2 | 145 |
| Drehstangenschloss Typ 0236 | 43 | Glastürschloss Typ 0689 | 138 |
| Drehstangenschloss Typ 0236 | 43 | Glastürschloss Typ 0690 | 138 |
| Drehstangenschloss Typ 0247 | 31 | Glastürschloss Typ 0691 | 138 |
| Drehstangenschloss Typ 0248 | 32 | Glastürschloss Typ 0691 | 139 |
| Drehstangenschloss Typ 700 | 44 | Gruppenschlüssel Typ 1587 für VCS18 TriKey | 23 |
| Drehstangenschloss Typ 700 | 44 | Gummidichtring Typ 1902 | 115 |
| Drehstangenschloss Typ 700 | 44 | Hakenriegel 827.027 | 96 |
| Drehstangenschloss Typ 700 | 45 | Hakenriegel 827.027 | 118 |
| Drehstangenschloss Typ 707.8 | 45 | Hakenriegel, gerade für Typ 0869 | 98 |
| Drehstangenschloss Typ 707.8 | 46 | Hakenriegel, gerade für Typ 0869 | 148 |
| Drehstangenschloss Typ 750 P2 | 31 | Hauptschlüssel HSA 12 und HSB 12 | 27 |
| Drehstangenschloss Typ 750 VCS18.2 | 31 | Hauptschlüssel Typ 1551 | 23 |
| Drehstange Typ 1232, 6 x 5 mm | 47 | Hebelriegelschloss Typ 0827 VCS18.2 | 89 |
| Drehstange Typ 1233, 8 x 7 mm | 47 | Hebelriegelschloss Typ 0829 | |
| Drehzylinderschloss Typ 0927 VCS18.2 | 126 | mit Außengewinde M19x1 - ohne Riegel | 89 |
| Druckzylinderschloss Typ 521 P2 | 80 | Hebelriegelschloss Typ 0868 | 89 |
| Einlassschloss Typ 0355 | 77 | Hebelriegelschloss Typ 0869 | 147 |
| Einleimdrehgriff 722 | 46 | Hebelriegelschloss Typ 0869 VCS18.2 | 89 |

Verzeichnis nach Artikelnamen

Ein Verzeichnis nach **Artikelnummern** finden Sie auf Seite 8

| Artikelname | Seite | Artikelname | Seite |
|---|-------|---|-------|
| Hebelzylinderschloss Typ 375 P2 | 91 | Möbelschlüssel Typ 1624 | 172 |
| Hinterlegschloss Typ 0405 (Kastenschloss) | 69 | Möbelschlüssel Typ 1638 | 172 |
| Hinterlegschloss Typ 0405 (Kastenschloss) | 69 | Möbelschlüssel Typ 1646 | 172 |
| Hinterlegschloss Typ 0425 | 64 | Möbelschlüssel Typ 1651 | 173 |
| Hinterlegschloss Typ 0425 VCS18.2 | 64 | Möbelschlüssel Typ 1652 (20) | 173 |
| Hinterlegschloss Typ 0426 | 70 | Möbelschlüssel Typ 1666 | 173 |
| Hinterlegschloss Typ 0426 | 70 | Muffe M6 052 | 54 |
| Hinterlegschloss Typ 0429 | 69 | Muffe M6 Innengewinde | 56 |
| Hinterlegschloss Typ 0489 VCS18.2 | 68 | Muffe Typ 2619 | 175 |
| Hinterlegschloss Typ 550 P2 | 65 | Mutterbefestigung für Typ 0829 und 0869 | 90 |
| Hinterlegschloss Typ 550 VCS 18.2 | 65 | Mutterbefestigung für Typ 0869 | 147 |
| Hinterlegschloss Typ 660 P2 (Kastenschloss) | 67 | Mutterbefestigung für Typ 0873 | 111 |
| Hinterlegschloss Typ 660 VCS 18.2 (Kastenschloss) | 67 | Notschlüssel Dial Lock 57 | 118 |
| Hülse für Flachsperrerr 0622 | 153 | Riegel 023 | 94 |
| Insertgriff 51-32 | 73 | Riegel 161 | 94 |
| Kastenschloss Typ 391 P2 | 64 | Riegel 166 | 94 |
| Kastenschloss Typ 431 P2 | 65 | Riegel 329 | 95 |
| Kastenschloss Typ 530 | 70 | Riegel 415 | 95 |
| Kastenschloss Typ 530 | 71 | Riegel 460 | 95 |
| Kastenschloss Typ 530 | 71 | Riegel 460 | 117 |
| Kastenschloss Typ 530 | 71 | Riegel 472 | 95 |
| Klappen-, Schiebetürschloss Typ 0393 VCS18.2 | 79 | Riegel 477 | 96 |
| Klemmrosette Typ 1288 für STV | 156 | Riegel 477 | 117 |
| Klemmrosette Typ 1288 für STV Typ 0793 | 83 | Riegel 827.044 | 96 |
| Kunststoffscheibe 1904 | 114 | Riegel 827.045 | 96 |
| Kurvenstück für Auszugssperre | 134 | Riegel für Typ 0827/0829/0873 | 91 |
| Lagertopf 037 | 61 | Riegel für Typ 0827/0829/0873 | 91 |
| Laufbuchse 711 | 46 | Riegel für Typ 0827/0829/0873 | 92 |
| Laufschuhschloss Typ 0677 | 149 | Riegel für Typ 0827/0829/0873 | 92 |
| Laufschuhschloss Typ 0681 | 150 | Riegel für Typ 0827/0829/0873 | 92 |
| Laufschuhsperre Typ 0625 mit 2 Flachsclüsseln | 153 | Riegel für Typ 0827/0829/0873 | 92 |
| Leistenklammer 464 | 50 | Riegel für Typ 0827/0829/0873 | 93 |
| M300 e-Globe II | 180 | Riegel für Typ 0827/0829/0873 | 93 |
| M400 e-Globe II | 179 | Riegel für Typ 0827/0829/0873 mit Ausklinkung | 91 |
| M400 TA | 178 | Riegel für Typ 0827/0829/0873 mit Ausklinkung | 93 |
| Metallguss-Anschlag | 54 | Riegel für Typ 0827/0829/0873 mit Ausklinkung | 93 |
| Metallguss-Anschlag mit Wendeanschlag | | Riegel für Typ 0827/0829/0873 mit Ausklinkung | 94 |
| für 15 und 25 mm Dornmaß | 54 | Riegel, gekröpft für Typ 0869 | 97 |
| Mittelschlaufe mit Abdeckkappe | 51 | Riegel, gekröpft für Typ 0869 | 97 |
| Möbelschlüssel Typ 03 | 166 | Riegel, gekröpft für Typ 0869 | 97 |
| Möbelschlüssel Typ 08 | 166 | Riegel, gekröpft für Typ 0869 | 97 |
| Möbelschlüssel Typ 09 | 166 | Riegel, gekröpft für Typ 0869 | 147 |
| Möbelschlüssel Typ 12 | 167 | Riegel, gekröpft für Typ 0869 | 148 |
| Möbelschlüssel Typ 13 | 167 | Riegel, gerade für Typ 0869 | 98 |
| Möbelschlüssel Typ 16 | 171 | Riegel, gerade für Typ 0869 | 148 |
| Möbelschlüssel Typ 18 | 174 | Rolljalousieschloss Typ 0358 VCS18.2 | 102 |
| Möbelschlüssel Typ 21 | 174 | Rolljalousieschloss Typ 416.1 P2 | 105 |
| Möbelschlüssel Typ 25 | 174 | Rolljalousieschloss Typ 416.1 VCS18.2 | 106 |
| Möbelschlüssel Typ 1408 | 167 | Rolljalousieschloss Typ 416 P2 | 105 |
| Möbelschlüssel Typ 1409 | 167 | Rolljalousieschloss Typ 416 VCS18.2 | 105 |
| Möbelschlüssel Typ 1410 | 168 | Rollladen-Einbohrschloss Typ 0171 VCS18.2 | 101 |
| Möbelschlüssel Typ 1413 | 168 | Rollladen-Einbohrschloss Typ 0359 VCS18.2 | 102 |
| Möbelschlüssel Typ 1425 | 168 | Rosette | 157 |
| Möbelschlüssel Typ 1427 | 169 | Rosette für Typ 521 | 81 |
| Möbelschlüssel Typ 1430 | 169 | Rosette für Typ 521 | 157 |
| Möbelschlüssel Typ 1434 | 169 | Rückplatte | 41 |
| Möbelschlüssel Typ 1436 | 170 | Schiebetür-Dreh-Druckzylinderschloss Typ 514 P2 | 84 |
| Möbelschlüssel Typ 1462 | 170 | Schiebetür-Druckzylinderschloss Typ 501 P2 | |
| Möbelschlüssel Typ 1484 | 170 | mit Eindrücksicherung | 80 |
| Möbelschlüssel Typ 1485 | 171 | Schiebetürschloss Typ 515 P2 | 85 |
| Möbelschlüssel Typ 1601 | 171 | Schiebetürschloss Typ 515 VCS18.2 | 85 |
| Möbelschlüssel Typ 1604 | 171 | Schiebetürschloss Typ 0792 VCS18.2 | 80 |
| Möbelschlüssel Typ 1622 | 172 | Schiebetürverschluss STV oval Typ 0793 VCS18.2 | 83 |

Verzeichnis nach Artikelnamen

Ein Verzeichnis nach **Artikelnummern** finden Sie auf Seite 8

| Artikelname | Seite | Artikelname | Seite |
|---|-------|---|-------|
| Schiebetürverschluss STV oval Typ 0793 VCS18.2 | 83 | Schubstange massiv 043 - halbrund 10 x 3 mm | |
| Schiebetürverschluss STV oval Typ 0793 VCS18.2 | 83 | einseitig gelocht | 60 |
| Schiebetürverschluss STV rund Typ 0394 VCS18.2 | 79 | Schubstangen-Schalenschloss Typ 0849 VCS18.2 | 109 |
| Schiebetürverschluss STV rund Typ 0394 VCS18.2 | 79 | Schubstangenschloss Typ 204 P2 | 58 |
| Schließblech 1182 | 68 | Schubstangenschloss Typ 0204 VCS18.2 | 58 |
| Schließblech 4161 | 106 | Schubstangenschloss Typ 0205 VCS18.2 | 58 |
| Schließblech 4165 | 106 | Schubstangenschloss Typ 0207 VCS18.2 | 59 |
| Schließblech 8012 | 77 | Schubstangenschloss Typ 292 P2 | 59 |
| Schließblech Typ 1103 | 158 | Schubstangenschloss Typ 292 VCS18.2 | 59 |
| Schließblech Typ 1108 | 158 | Sender 008.306 | 179 |
| Schließblech Typ 1109 | 159 | Sender 008.306 | 180 |
| Schließblech Typ 1117 | 159 | Senkkopfschraube Gewinde M2, 5x12mm | |
| Schließblech Typ 1146 | 102 | mit Kreuzschlitz | 99 |
| Schließblech Typ 1147 | 102 | Senkkopfschraube Gewinde M2, 5 x 14 mm | |
| Schließblech Typ 1180 | 101 | mit Kreuzschlitz | 56 |
| Schließblech Typ 1180 | 101 | Senkkopfschraube M4 x 20 mm | 41 |
| Schließblech Typ 1181 | 99 | Senkkopfschraube Typ 6516 | 175 |
| Schließblech Typ 7510 | 161 | Sperrbolzen für Alu-ZV-Stangen 15,8 x 3 mm | 136 |
| Schließbuchse | 62 | Sperrer Typ 0622 mit 2 Flachschlüsseln | 153 |
| Schließbuchse Typ 1070 | 101 | Sperrplatte | 127 |
| Schließbuchse Typ 1085 | 139 | Sperrstift für C-Profil 15,8 x 3 mm | 135 |
| Schließbuchse Typ 1149 | 103 | Sperrstift für Holzschubladen | |
| Schließbuchse Typ 1176 für Schubstangen | 159 | SVS ELEVON Typ 952.001 | 130 |
| Schließhaken 161.3 & 162.3 | 48 | Sperrstift für Stahlzargen | |
| Schließhaken 467 & 468 | 47 | SVS ELEVON Typ 952.002 | 130 |
| Schließhaken dübelbar 161.1 & 162.1 | 48 | Sperrstift mit Schlitz für massive Schließstangen | |
| Schließhaken dübelbar 467.9 & 468.9 | 48 | mit M5 Gewinde | 135 |
| Schließhaken Typ 1262 mit Endschlaufe und Kappe | 49 | Stahl-Anschlag mit M6 Gewinde | 53 |
| Schließhaken Typ 1262 mit Endschlaufe und Kappe | 49 | Stahl-Anschlag mit M6 Gewinde | 53 |
| Schließhaken Typ 1262 mit Endschlaufe und Kappe | 49 | Stahl-Anschlag mit Spanplattengewinde | 54 |
| Schließhaken Typ 1264 mit Endschlaufe | 50 | Stahl-Drehdruckzylinderschloss Typ 512 P2 | 109 |
| Schließhaken Typ 1264 mit Endschlaufe | 50 | Stahl-Hebelriegelschloss Typ 301 P2 | 113 |
| Schließstange SVS3 Typ 952 | 129 | Stahl-Hebelriegelschloss Typ 302 P2 | 113 |
| Schließstange SVS3 Typ 952 | 130 | Stahl-Hebelriegelschloss Typ 311 P2 | 114 |
| Schließstange SVS ELEVON Typ 952 | 132 | Stahl-Hebelriegelschloss Typ 312 P2 | 114 |
| Schließstange SVS ELEVON Typ 952 | 133 | Stahl-Hebelriegelschloss Typ 0873 VCS18.2 | 111 |
| Schließwinkel Typ 1089 | 157 | Stahl-Hebelriegelschloss Typ 0875 VCS18.2 | 111 |
| Schließwinkel Typ 1090 | 158 | Stahlmöbelschloss Typ 0880 VCS18.2 | 113 |
| Schließwinkel Typ 1093 | 158 | Stahlschiebetürschloss Typ 0796 VCS18.2 mit Riegel | 84 |
| Schließwinkel Typ 1354 | 159 | Stahlschiebetürschloss Typ 0797 VCS18.2 (Druckzyl.) | 85 |
| Schließwinkel Typ 1360 | 160 | Stahlschloss Typ 797 VCS18.2 | 109 |
| Schließwinkel Typ 4005 | 160 | Stangenführung 041 | 60 |
| Schließwinkel Typ 4516 | 161 | Stangenführung 065.2 | 51 |
| Schlüsselabzugssperre | 146 | Stangenführung dübelbar 071 | 51 |
| Schlüsselbuchse Typ 1329 | 161 | Stangenführung Typ 041.1 SVS ELEVON | 133 |
| Schlüsselbuchse Typ 1429 | 162 | Stil-Schlüsselbuchse Typ 9230 | 163 |
| Schlüsselbuchse Typ 2175 | 162 | Stil-Schlüsselbuchse Typ 9265 | 164 |
| Schlüsselbuchse Typ 2575 | 162 | Verbindungsplatte für Drehstangenschloss Typ 0238 | 55 |
| Schlüsselbuchse Typ 9210 | 163 | Verbindungsplatte für Drehstangenschloss Typ 0238 | |
| Schlüsselbuchse Typ 9227 | 163 | 1. Generation | 55 |
| Schlüsselbuchse Typ 9240 | 164 | Verbindungsplatte für Drehstangenschloss Typ 0275 | 55 |
| Schlüsselbuchse Typ 9264 | 164 | Verbindungsplatte für Drehstangenschloss Typ 0275 | 55 |
| Schlüsselbuchse Typ 9267 | 164 | Verdrehsicherung für Typ 0869 | 147 |
| Schlüsselbuchse Typ 9268 | 165 | Verschlussstange 42 | 126 |
| Schlüsselbuchse Typ 9272 | 165 | Verschlussstange 42 | 126 |
| Schlüsselschild Typ 9932 | 165 | Vitrinenschloss Typ 0680 | 150 |
| Schnäpperschloss Typ 584 P2 | 67 | Vitrinenschloss Typ 0687 | 150 |
| Schnäpperschloss Typ 584 VCS18.2 | 67 | Wechselzylinder VCS18 bombiert Typ 0065 | 19 |
| Schnäpperschloss Typ 587 | 73 | Wechselzylinder VCS18 TriKey Typ 0077 | 23 |
| Schubstange 043 - 10 x 3 mm | | Wechselzylinder VCS18 Typ 0060 | 19 |
| einseitig gelocht | 133 | Zahlenkombinationsschloss Typ 57 Dial Lock | 116 |
| Schubstange massiv 043 - halbrund 10 x 3 mm | | Zahlenkombinationsschloss Typ 57 Dial Lock | 117 |
| beidseitig gelocht | 60 | Zahlenkombinationsschloss Typ 1147 | 118 |

Verzeichnis nach Artikelnamen

Ein Verzeichnis nach Artikelnummern finden Sie auf Seite 8

| Artikelname | Seite |
|---|-------|
| Zahlenkombinationsschloss Typ 1153 CCC | 119 |
| Zahlenkombinationsschloss Typ 1153 CCV | 119 |
| Zahlenkombinationsschloss Typ 1157 CCV | 119 |
| Zahlenkombinationsschloss Typ 1168 CCC One Timer | 120 |
| Zahlenkombinationsschloss Typ 1168 CCC Standard | 120 |
| Zahlenkombinationsschloss Typ 1844 CCCV | 120 |
| Zentralverriegelung | |
| SVS ELEVON - Schubstangenschloss Typ 292 P2 | 132 |
| Zentralverriegelung | |
| SVS ELEVON - Schubstangenschloss Typ 292 VCS18.2 | 132 |
| Zentralverschlussstange Typ 0916 C-Profil 15,8 x 3 mm | 127 |
| Zentralverschlussstange Typ 0922 C-Profil 15,8 x 3 mm | 124 |
| Zentralverschlussstange Typ 0922 C-Profil 15,8 x 3 mm | 126 |
| Zentralverschlussstange Typ 0922 massiv 15,8 x 3 mm | 124 |
| Zentralverschlussstange Typ 0922 massiv 15,8 x 3 mm | 124 |
| Zentralverschluss SVS3 Schloss Typ 429.09 P2 | 129 |
| Zentralverschluss SVS3 Schloss Typ 952.03 VCS18.2 | 129 |
| Zentralverschluss SVS ELEVON Schloss Typ 430 P2 | 130 |
| Zentralverschluss | |
| SVS ELEVON Schloss Typ 430 VCS18.2 | 132 |
| Zentralverschluss Typ 471.03 P2 | 127 |
| Zierknopf Typ 444 | 40 |
| Zierknopf Typ 474 | 40 |
| Zierknopf Typ 0568 | 39 |
| Zierknopf Typ 0571 | 39 |
| Zylinderflachbahnschlüssel Typ 1555 | |
| mit Kappe neutral eckig, klappbar | 21 |
| Zylinder-Rosette Typ 1244 | 156 |
| Zylinder-Rosette Typ 1278 | 156 |
| Zylinder-Rosette Typ 1290 | 156 |
| Zylinder-Rosette Typ 1291 | 157 |
| Zylinderschlüssel Typ 1550 mit Huwil-Kappe | 21 |
| Zylinderschlüssel Typ 1550 mit Huwil-Kappe, klappbar | 21 |
| Zylinderschlüssel Typ 1577 für VCS18 TriKey | 23 |
| Zylindersperrer Typ 0622 mit 2 Flachschlüsseln | 153 |
| Zylinder Typ Z23 Durchmesser 18mm | 26 |
| Zylinder Typ Z23 Durchmesser 18mm | 26 |

Möbelschlösser

HMT Heim + Möbel Technik GmbH
Wecostraße 7
D - 53783 Eitorf
Telefon: +49-2243 900 740
Telefax: +49-2243 900 7410

Email: info@huwil.com
Internet: www.huwil.de

