

EJECTORS

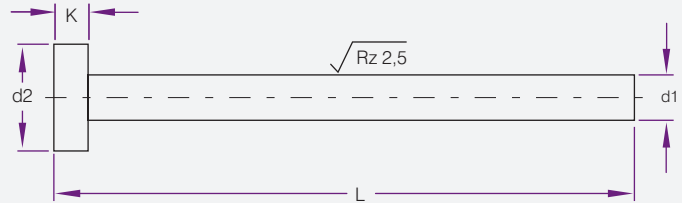


Material: WAS 1.2344 Hotwork Die Steel

Standard: DIN 1530-A/ISO 6751

Hardness:

Surface: Nitrided to \geq HV 950° and Bright polished
 Core: Hardened throughout to \geq 1400N/mm²



Pins over 60mm can be supplied cut to finished length.

How to Order: EP 1.0 x 100
 (d1) (L)

Stock	◆
Also Available	—

Product Code	d1 g6	d2 0/-0.2	K 0/-0.05	R	L+2								
					100	125	160	200	250	315	400	500	630
EP	1.0	2.5	1.2	0.2	◆	—	◆	—	—	—	—	—	—
EP	1.2	2.5	1.2	0.2	◆	—	◆	—	—	—	—	—	—
EP	1.5	3	1.5	0.2	◆	◆	◆	◆	◆	—	—	—	—
EP	1.6	3	1.5	0.2	◆	◆	◆	◆	◆	—	—	—	—
EP	2.0	4	2	0.2	◆	◆	◆	◆	◆	—	—	—	—
EP	2.2	4	2	0.2	◆	◆	◆	◆	◆	—	◆	—	—
EP	2.4	5	2	0.2	—	—	—	◆	—	—	—	—	—
EP	2.5	5	2	0.3	◆	◆	◆	◆	◆	◆	—	—	—
EP	2.7	5	2	0.3	◆	◆	◆	◆	◆	—	—	—	—
EP	3.0	6	3	0.3	◆	◆	◆	◆	◆	◆	◆	◆	—
EP	3.1	6	3	0.3	—	—	◆	—	◆	—	—	—	—
EP	3.2	6	3	0.3	◆	◆	◆	◆	◆	—	—	—	—
EP	3.5	7	3	0.3	◆	◆	◆	◆	◆	◆	◆	—	—
EP	3.7	7	3	0.3	◆	◆	◆	◆	◆	—	◆	—	—
EP	4.0	8	3	0.3	◆	◆	◆	◆	◆	◆	◆	◆	◆
EP	4.1	8	3	0.3	◆	—	◆	—	◆	—	—	—	—
EP	4.2	8	3	0.3	◆	◆	◆	◆	◆	—	—	—	—
EP	4.5	8	3	0.3	◆	◆	◆	◆	◆	—	—	—	—
EP	5.0	10	3	0.3	◆	◆	◆	◆	◆	◆	◆	◆	◆
EP	5.1	10	3	0.3	—	—	◆	—	◆	—	—	—	—
EP	5.2	10	3	0.3	◆	◆	◆	◆	◆	◆	—	—	—
EP	5.4	10	3	0.3	—	◆	◆	—	—	—	—	—	—
EP	5.5	10	3	0.3	◆	◆	◆	◆	◆	—	—	—	—
EP	6.0	12	5	0.5	◆	◆	◆	◆	◆	◆	◆	◆	◆

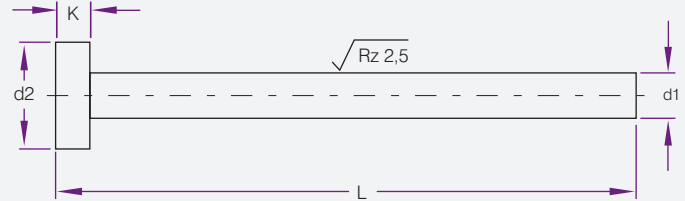


Material: WAS 1.2344 Hotwork Die Steel

Standard: DIN 1530-A/ISO 6751

Hardness:

Surface: Nitrided to \geq HV 950° and Bright polished
 Core: Hardened throughout to \geq 1400N/mm²



Pins over 60mm can be supplied cut to finished length.

How to Order: EP 6.1 x 160
 (d1) (L)

Stock	◆
Also Available	—

Product Code	d1 g6	d2 0/-0.2	K 0/-0.05	R	L+2								
					100	125	160	200	250	315	400	500	630
EP	6.1	12	5	0.5	—	—	◆	—	◆	—	—	—	—
EP	6.2	12	5	0.5	—	—	◆	—	◆	—	—	—	—
EP	6.5	12	5	0.5	◆	◆	◆	◆	◆	◆	—	—	—
EP	6.7	12	5	0.5	—	—	◆	—	—	—	—	—	—
EP	7.0	12	5	0.5	◆	◆	◆	◆	◆	—	◆	—	—
EP	7.5	12	5	0.5	◆	—	—	—	—	—	—	—	—
EP	8.0	14	5	0.5	◆	◆	◆	◆	◆	◆	◆	◆	◆
EP	8.1	14	5	0.5	—	—	◆	—	◆	—	—	—	—
EP	8.2	14	5	0.5	◆	◆	◆	◆	◆	◆	◆	◆	—
EP	8.5	14	5	0.5	◆	◆	◆	◆	◆	◆	◆	◆	—
EP	9.0	14	5	0.5	◆	◆	◆	◆	◆	◆	◆	—	—
EP	9.5	14	5	0.5	—	◆	◆	—	—	—	—	—	—
EP	10.0	16	5	0.5	◆	◆	◆	◆	◆	◆	◆	◆	◆
EP	10.1	16	5	0.5	—	—	◆	—	◆	—	—	—	—
EP	10.2	16	5	0.5	◆	◆	◆	◆	◆	—	—	◆	—
EP	10.5	16	5	0.5	◆	◆	◆	◆	◆	◆	◆	—	—
EP	11.0	16	5	0.5	◆	◆	◆	◆	◆	—	—	—	—
EP	12.0	18	7	0.8	◆	◆	◆	◆	◆	◆	◆	◆	—
EP	12.2	20	7	0.8	—	—	◆	—	◆	—	—	—	—
EP	12.5	20	7	0.8	◆	◆	◆	◆	◆	◆	—	—	—
EP	14.0	22	7	0.8	◆	◆	◆	◆	◆	◆	—	—	—
EP	16.0	22	7	0.8	◆	◆	◆	◆	◆	◆	◆	◆	◆
EP	18.0	24	7	1	—	—	◆	◆	◆	—	◆	—	—
EP	20.0	26	8	1	—	—	◆	◆	◆	◆	—	—	—
EP	25.0	32	10	1	—	—	—	◆	—	◆	—	—	—



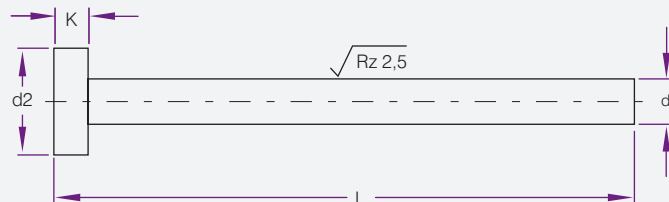
Material: WAS 1.2210 Through Hardened Steel

Standard: DIN 1530AH

Hardness: Throughout Hardened to 60 ± 2 HRC

Pins over 60mm can be supplied cut to finished length.

How to Order: AHP 1.0 x 100
(d1) (L)



Stock	◆
Also Available	—

Product Code	d1 g6	d2 -0.2	K -0.05	R	L+2										
					100	125	160	200	250	315	400	500	630	800	1000
AHP	1.0	2.5	1.2	0.2	◆	—	◆	—	—	—	—	—	—	—	—
AHP	1.1	2.5	1.2	0.2	◆	—	◆	—	—	—	—	—	—	—	—
AHP	1.2	2.5	1.2	0.2	◆	—	◆	—	—	—	—	—	—	—	—
AHP	1.3	3	1.5	0.2	◆	—	◆	—	—	—	—	—	—	—	—
AHP	1.4	3	1.5	0.2	◆	—	◆	—	—	—	—	—	—	—	—
AHP	1.5	3	1.5	0.2	◆	◆	◆	◆	◆	—	—	—	—	—	—
AHP	1.6	3	1.5	0.2	◆	◆	◆	◆	◆	—	—	—	—	—	—
AHP	1.7	3	1.5	0.2	—	—	◆	—	—	—	—	—	—	—	—
AHP	1.8	3	1.5	0.2	—	—	◆	—	—	—	—	—	—	—	—
AHP	1.9	3	1.5	0.2	—	—	◆	—	—	—	—	—	—	—	—
AHP	2.0	4	2	0.2	◆	◆	◆	◆	◆	—	—	—	—	—	—
AHP	2.1	4	2	0.2	—	—	—	◆	—	—	—	—	—	—	—
AHP	2.2	4	2	0.2	◆	◆	◆	◆	◆	—	—	—	—	—	—
AHP	2.4	5	2	0.3	—	—	—	◆	—	—	—	—	—	—	—
AHP	2.5	5	2	0.3	◆	◆	◆	◆	◆	—	—	—	—	—	—
AHP	2.7	5	2	0.3	◆	◆	◆	◆	◆	—	—	—	—	—	—
AHP	2.8	5	2	0.3	—	—	—	◆	—	—	—	—	—	—	—
AHP	3.0	6	3	0.3	◆	◆	◆	◆	◆	—	◆	—	—	—	—
AHP	3.1	6	3	0.3	—	—	—	◆	—	—	—	—	—	—	—
AHP	3.2	6	3	0.3	◆	◆	◆	◆	◆	—	—	—	—	—	—
AHP	3.3	6	3	0.3	—	—	—	◆	—	—	—	—	—	—	—
AHP	3.5	7	3	0.3	◆	◆	◆	◆	◆	—	◆	—	—	—	—
AHP	3.7	7	3	0.3	◆	◆	◆	◆	◆	—	—	—	—	—	—
AHP	4.0	8	3	0.3	◆	◆	◆	◆	◆	—	◆	—	—	—	—
AHP	4.2	8	3	0.3	◆	◆	◆	◆	◆	—	◆	—	—	—	—
AHP	4.4	8	3	0.3	—	—	—	◆	—	—	—	—	—	—	—
AHP	4.5	8	3	0.3	◆	◆	◆	◆	◆	—	—	—	—	—	—
AHP	4.7	8	3	0.3	◆	◆	—	—	—	—	—	—	—	—	—
AHP	5.0	10	3	0.3	◆	◆	◆	◆	◆	—	◆	—	—	—	—



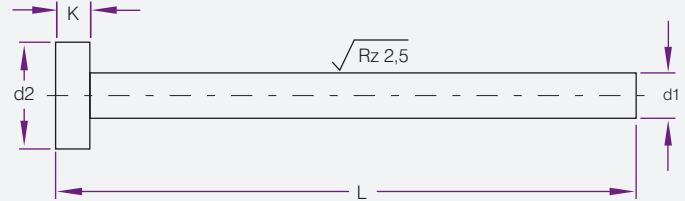
Material: WAS 1.2210 Through Hardened Steel

Standard: DIN 1530AH

Hardness: Throughout Hardened to 60 ± 2 HRC

Pins over 60mm can be supplied cut to finished length.

How to Order: AHP 5.1 x 200
(d1) (L)



Stock	◆
Also Available	—

Product Code	d1 g6	d2 -0.2	K -0.05	R	L+2										
					100	125	160	200	250	315	400	500	630	800	1000
AHP	5.1	10	3	0.3	—	—	—	◆	—	—	—	—	—	—	—
AHP	5.2	10	3	0.3	◆	◆	◆	◆	◆	—	◆	—	—	—	—
AHP	5.3	10	3	0.3	—	◆	—	—	—	—	—	—	—	—	—
AHP	5.5	10	3	0.3	◆	◆	◆	◆	◆	—	◆	—	—	—	—
AHP	5.7	10	3	0.3	—	—	—	—	◆	—	—	—	—	—	—
AHP	6.0	12	5	0.5	◆	◆	◆	◆	◆	—	◆	—	—	—	—
AHP	6.1	12	5	0.5	—	—	—	◆	—	—	—	—	—	—	—
AHP	6.2	12	5	0.5	◆	◆	◆	◆	◆	—	◆	—	—	—	—
AHP	6.5	12	5	0.5	◆	◆	◆	◆	◆	—	—	—	—	—	—
AHP	7.0	12	5	0.5	◆	◆	◆	◆	◆	—	◆	—	—	—	—
AHP	7.2	12	5	0.5	—	—	—	◆	—	—	—	—	—	—	—
AHP	7.5	12	5	0.5	—	—	—	◆	—	—	—	—	—	—	—
AHP	8.0	14	5	0.5	◆	◆	◆	◆	◆	—	◆	—	—	—	—
AHP	8.2	14	5	0.5	◆	—	◆	—	◆	—	◆	—	—	—	—
AHP	8.5	14	5	0.5	—	—	—	◆	—	◆	—	—	—	—	—
AHP	9.0	14	5	0.5	◆	◆	◆	◆	◆	—	—	—	—	—	—
AHP	10.0	16	5	0.5	◆	◆	◆	◆	◆	—	◆	—	—	—	—
AHP	10.2	16	5	0.5	◆	—	—	—	◆	—	◆	—	—	—	—
AHP	10.5	16	5	0.5	◆	—	◆	—	◆	—	◆	—	—	—	—
AHP	11.0	16	5	0.5	—	—	◆	—	◆	—	—	—	—	—	—
AHP	12.0	18	7	0.8	◆	◆	◆	◆	◆	—	◆	—	—	—	—
AHP	12.2	18	7	0.8	—	—	◆	—	◆	—	—	—	—	—	—
AHP	12.5	18	7	0.8	—	—	◆	—	◆	—	—	—	—	—	—
AHP	13.0	20	7	0.8	—	—	—	◆	—	—	—	—	—	—	—
AHP	14.0	22	7	0.8	◆	—	◆	—	◆	—	◆	—	—	—	—
AHP	16.0	22	7	1	◆	—	◆	—	◆	—	◆	—	—	—	—
AHP	18.0	24	7	1	—	—	—	—	◆	—	◆	—	—	—	—
AHP	20.0	26	8	1	—	—	◆	—	◆	—	◆	—	—	—	—



Material:

WAS 1.2344 Hotwork Die Steel

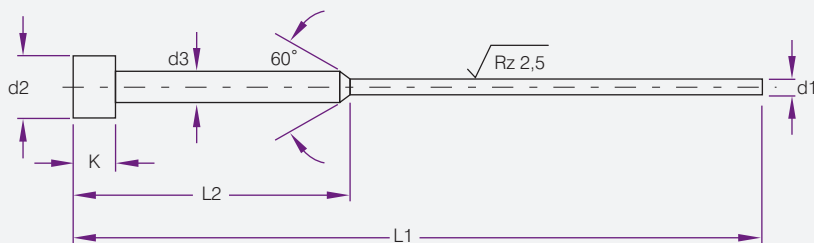
Standard:

DIN 1530-C/ISO 8694

Hardness:

Surface: Nitrided to \geq HV 950°

Core: Hardened throughout to \geq 1400N/mm²



How to Order: CNS 0.8 x 100
(d1) (L)

Stock	◆
Also Available	—

Product Code	d1 g6	d3 0/-0.1	d2 0/-0.2	k 0/-0.05	L1+2 / L2 -1/-2						
					80/35	100/50	125/50	150/50	160/75	200/75	250/100
CNS	0.8	2.0	4	2	—	◆	—	—	—	—	—
CNS	0.9	2.0	4	2	—	◆	—	—	—	—	—
CNS	1.0	2.0	4	2	—	◆	◆	—	◆	◆	—
CNS	1.1	2.0	4	2	—	—	◆	—	—	—	—
CNS	1.2	2.0	4	2	◆	◆	◆	—	◆	◆	—
CNS	1.3	2.0	4	2	—	—	◆	—	—	—	—
CNS	1.4	2.0	4	2	—	—	◆	—	—	—	—
CNS	1.5	3.0	6	3	◆	◆	◆	—	◆	◆	◆
CNS	1.6	3.0	6	3	—	◆	◆	—	—	—	—
CNS	1.7	3.0	6	3	—	—	—	—	◆	—	—
CNS	1.8	3.0	6	3	—	—	◆	—	—	—	—
CNS	1.9	3.0	6	3	—	—	◆	—	—	—	—
CNS	2.0	3.0	6	3	◆	◆	◆	—	◆	◆	◆
CNS	2.1	3.0	6	3	—	—	—	—	—	—	—
CNS	2.2	3.0	6	3	◆	—	—	—	◆	—	—
CNS	2.3	3.0	6	3	—	—	—	—	—	—	—
CNS	2.4	3.0	6	3	—	—	—	—	—	—	—
CNS	2.5	3.0	6	3	—	◆	◆	—	◆	◆	—
CNS	2.6	3.0	6	3	—	—	—	—	—	—	—
CNS	2.7	3.0	6	3	—	—	—	—	◆	—	—
CNS	2.8	3.0	6	3	—	—	—	—	—	—	—
CNS	2.9	3.0	6	3	—	—	—	—	—	—	—



Material:

WAS 1.2210 Through Hardened Steel

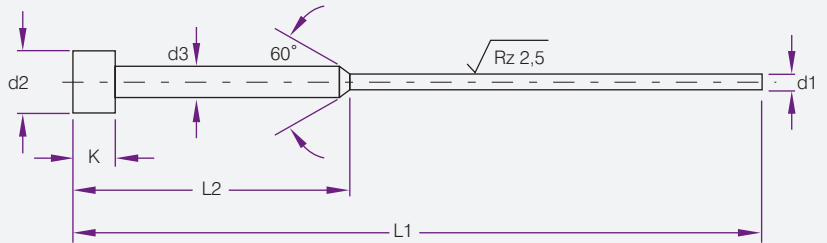
Standard:

DIN 1530 CH/ISO 8694

Hardness:

Throughout Hardened to HRC60 ± 2

How to Order: CH 0.8 x 80
(d1) (L)



Stock	◆
Also Available	—

Product Code	d1 g6	d3 0/-0.1	d2 0/-0.2	k 0/-0.05	L1+2 / L2 -1/-2						
					80/35	100/50	125/50	150/50	160/75	200/75	250/100
CH	0.8	2.0	4	2	◆	◆	◆	—	◆	—	—
CH	0.9	2.0	4	2	—	—	—	—	◆	—	—
CH	1.0	2.0	4	2	◆	◆	◆	—	—	◆	—
CH	1.1	2.0	4	2	—	—	◆	—	—	—	—
CH	1.2	2.0	4	2	◆	◆	◆	—	◆	◆	—
CH	1.3	2.0	4	2	—	◆	—	—	◆	—	—
CH	1.4	2.0	4	2	—	◆	—	—	◆	—	—
CH	1.5	3.0	6	3	—	◆	◆	—	◆	◆	—
CH	1.6	3.0	6	3	—	—	—	—	—	◆	—
CH	1.7	3.0	6	3	—	◆	◆	—	—	—	—
CH	1.8	3.0	6	3	—	◆	—	—	◆	—	—
CH	1.9	3.0	6	3	◆	—	◆	—	◆	—	—
CH	2.0	3.0	6	3	◆	◆	◆	—	◆	◆	◆
CH	2.1	3.0	6	3	—	—	—	—	◆	—	—
CH	2.2	3.0	6	3	◆	◆	—	—	◆	◆	—
CH	2.3	3.0	6	3	—	—	—	—	—	—	—
CH	2.4	3.0	6	3	—	—	—	—	—	—	—
CH	2.5	3.0	6	3	—	—	—	—	◆	—	—
CH	2.6	3.0	6	3	—	—	—	—	—	—	—
CH	2.7	3.0	6	3	—	—	—	—	—	—	—
CH	2.8	3.0	6	3	—	—	—	—	—	—	—
CH	2.9	3.0	6	3	—	—	—	—	—	—	—



Material:

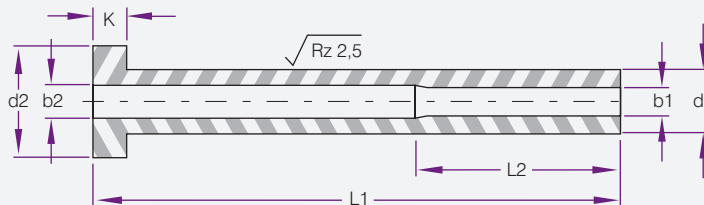
WAS 1.2344 Hotwork Die Steel

Standard:

DIN 16756/ISO 8405

Hardness:

I.D. & O.D. Nitrided to ≥ 950 HV



Pins over 60mm can be supplied cut to finished length.

How to Order: ES 1.6 x 3.0 x 125
(b1) (d1) (L)

Stock	◆
Also Available	—

Product Code	b1 H5	d1 g6	d2 0/-0.2	K 0/-0.05	b2	L2	R	L 1+2												
								60	75	100	125	150	175	200	225	250	275	300		
ES	1.5	3	6	3	1.8	25	0.3	—	—	—	—	—	—	—	—	—	—	—	—	—
ES	1.6	3	6	3	2.0	25	0.3	—	—	—	◆	—	—	—	—	—	—	—	—	—
ES	2.0	4	8	3	2.4	35	0.3	—	◆	◆	◆	◆	—	—	—	—	—	—	—	—
ES	2.2	4	8	3	2.5	35	0.3	—	◆	◆	◆	◆	—	—	—	—	—	—	—	—
ES	2.5	5	10	3	3.0	35	0.3	—	—	◆	◆	◆	◆	◆	—	—	—	—	—	—
ES	2.7	5	10	3	3.0	45	0.3	—	◆	◆	◆	◆	—	—	—	—	—	—	—	—
ES	3.0	5	10	3	3.5	45	0.3	—	◆	◆	◆	◆	◆	◆	—	—	—	—	—	—
ES	3.2	5	10	3	3.5	45	0.3	—	◆	◆	◆	◆	◆	—	—	—	—	—	—	—
ES	3.5	6	12	5	4	45	0.5	—	—	◆	◆	◆	◆	—	—	—	—	—	—	—
ES	3.7	6	12	5	4	45	0.5	—	—	◆	◆	◆	—	—	—	—	—	—	—	—
ES	4.0	6	12	5	4.5	45	0.5	—	—	◆	◆	◆	◆	◆	—	—	—	—	—	—
ES	4.2	8	14	5	5.0	45	0.5	—	—	◆	◆	◆	◆	◆	—	—	—	—	—	—
ES	5.0	8	14	5	5.5	45	0.5	—	—	◆	◆	◆	◆	◆	◆	—	—	—	—	—
ES	5.2	8	14	5	5.5	45	0.5	—	—	—	—	—	—	—	—	—	—	—	—	—
ES	6.0	10	16	5	6.5	45	0.5	—	—	◆	◆	◆	◆	◆	◆	—	—	—	—	—
ES	6.2	10	16	5	6.5	45	0.5	—	—	◆	◆	◆	◆	◆	—	—	—	—	—	—
ES	8.0	12	20	7	8.5	45	0.8	—	—	◆	◆	◆	◆	◆	◆	◆	—	—	—	—
ES	8.2	12	20	7	8.5	45	0.8	—	—	◆	◆	◆	◆	◆	—	—	—	—	—	—
ES	10.0	14	22	7	10.5	50	0.8	—	—	◆	◆	◆	◆	◆	—	—	—	—	—	—
ES	12.0	16	22	7	12.5	50	0.8	—	—	◆	◆	◆	◆	◆	—	—	—	—	—	—



Material:

WAS 1.2210 Through Hardened Steel

Standard:

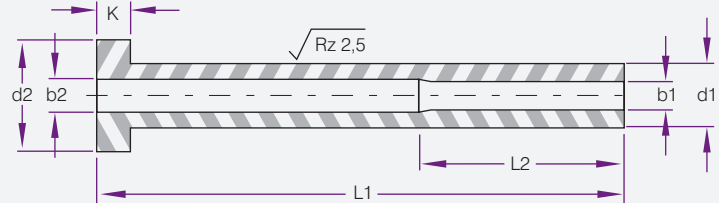
DIN 16756/ISO 8405

Hardness:

Throughout Hardened at HRC 60 ± 2

Pins over 60mm can be supplied cut to finished length.

How to Order: SH 1.5 x 3.0 x 100
(b1) (d1) (L)



Stock	◆
Also Available	—

Product Code	b1 H5	d1 g6	d2 0/-0.2	K 0/-0.05	b2	L2	R	L 1+2											
								60	75	100	125	150	175	200	225	250	275	300	
SH	1.5	3	6	3	1.8	25	0.3	—	—	◆	◆	◆	—	—	—	—	—	—	—
SH	1.6	3	6	3	2.0	25	0.3	—	—	—	—	—	—	—	—	—	—	—	—
SH	2.0	4	8	3	2.4	35	0.3	—	—	—	◆	—	—	—	—	—	◆	—	—
SH	2.2	4	8	3	2.5	35	0.3	—	—	◆	—	—	—	—	—	—	—	—	—
SH	2.5	5	10	3	3.0	35	0.3	—	—	◆	—	—	◆	◆	—	—	—	—	—
SH	2.7	5	10	3	3.0	45	0.3	—	—	—	◆	—	—	—	—	—	—	—	—
SH	3.0	5	10	3	3.5	45	0.3	—	—	—	—	◆	◆	◆	—	—	—	—	—
SH	3.2	5	10	3	3.5	45	0.3	—	—	◆	◆	◆	◆	◆	—	—	—	—	—
SH	3.5	6	12	5	4	45	0.5	—	—	◆	◆	◆	—	—	—	—	—	—	—
SH	3.7	6	12	5	4	45	0.5	—	—	—	◆	—	—	—	—	—	—	—	—
SH	4.0	6	12	5	4.5	45	0.5	—	—	—	◆	—	—	◆	◆	—	◆	—	—
SH	4.2	8	14	5	5.0	45	0.5	—	—	◆	—	—	—	—	—	—	—	—	—
SH	5.0	8	14	5	5.5	45	0.5	—	—	◆	◆	◆	—	◆	—	—	—	—	—
SH	5.2	8	14	5	5.5	45	0.5	—	—	—	—	—	◆	—	◆	—	—	—	—
SH	6.0	10	16	5	6.5	45	0.5	—	—	—	—	—	—	—	—	—	—	◆	◆
SH	6.2	10	16	5	6.5	45	0.5	—	—	—	◆	—	—	—	—	—	—	—	—
SH	8.0	12	20	7	8.5	45	0.8	—	—	—	◆	◆	◆	—	—	—	—	—	—
SH	8.2	12	20	7	8.5	45	0.8	—	—	—	—	◆	—	◆	—	—	—	—	◆
SH	10.0	14	22	7	10.5	50	0.8	—	—	◆	—	—	—	—	◆	—	—	—	—
SH	12.0	16	22	7	12.5	50	0.8	—	—	—	—	—	—	—	—	—	◆	—	—



Material:

WAS 1.2344 Hotwork Die Steel

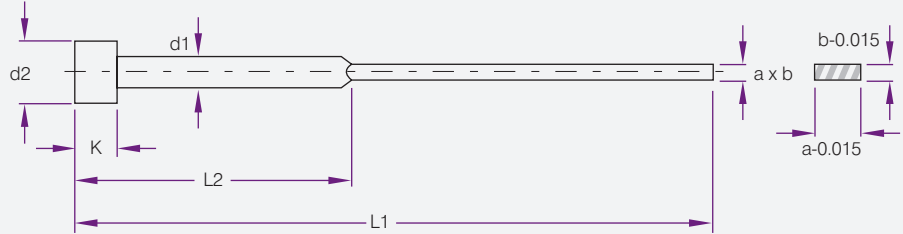
Standard:

DIN 1530-F/ISO 8693

Hardness:

Surface: Nitrided to \geq HV 950°

Core: Hardened throughout to 1400N/mm²



How to Order: FN 0.8 x 3.8 x 125
(b) (a) (L1)

Stock	◆
Also Available	—

Product Code	b 0/-0.05	a 0/-0.05	d1 0/-0.1	d2 0/-0.2	K 0/-0.05	R	L1+2 / L2 -1/-2								
							60/30	80/40	100/50	125/60	160/80	200/100	250/125	315/160	400/200
FN	0.8	3.8	4.2	8	3	0.3	—	—	—	◆	—	—	—	—	—
FN	1.0	3.8	4.2	8	3	0.3	—	—	—	—	◆	—	—	—	—
FN	1.2	3.8	4.2	8	3	0.3	—	—	—	—	—	—	—	—	—
FN	1.0	4.5	5	10	3	0.3	—	—	—	—	—	—	—	—	—
FN	1.2	4.5	5	10	3	0.3	—	—	—	—	—	—	—	—	—
FN	1.5	4.5	5	10	3	0.3	—	—	—	—	—	—	—	—	—
FN	1.0	5.5	6	12	5	0.5	—	—	—	—	—	—	—	—	—
FN	1.2	5.5	6	12	5	0.5	—	—	—	—	—	—	—	—	—
FN	1.5	5.5	6	12	5	0.5	—	—	—	—	◆	◆	—	—	—
FN	2.0	5.5	6	12	5	0.5	—	—	—	—	—	—	—	—	—
FN	1.2	7.5	8	14	5	0.5	—	—	—	—	—	—	—	—	—
FN	1.5	7.5	8	14	5	0.5	—	—	—	◆	◆	—	◆	—	—
FN	2.0	7.5	8	14	5	0.5	—	—	—	—	—	—	—	—	—
FN	1.5	9.5	10	16	5	0.5	—	—	—	—	—	—	—	—	—
FN	2.0	9.5	10	16	5	0.5	—	—	—	—	—	—	◆	—	—
FN	2	11.5	12	20	7	0.8	—	—	—	—	—	—	—	—	—
FN	2.5	11.5	12	20	7	0.8	—	—	—	—	—	◆	—	—	—
FN	2	15.5	16	22	7	0.8	—	—	—	—	—	—	◆	—	◆
FN	2.5	15.5	16	22	7	0.8	—	—	—	—	—	—	—	—	—



Material:

WAS 1.2210 Through
Hardened Steel

Standard:

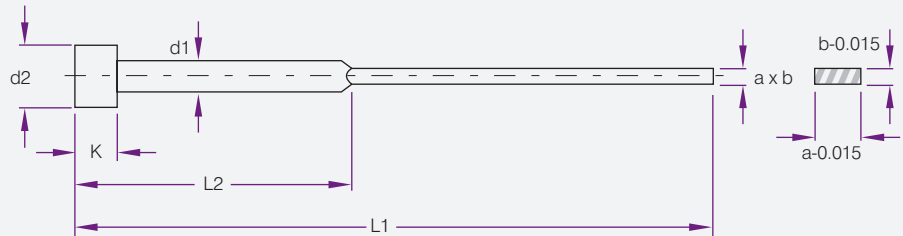
DIN 1530 FH/ISO 8693

Hardness:

Throughout Hardened at HRC 60 ± 2

How to Order: FH 0.8 x 3.8 x 100

(b) (a) (L1)



Product Code	b 0/-0.05	a 0/-0.05	d1 0/-0.1	d2 0/-0.2	K 0/-0.05	R	L1+2 / L2 -1/-2							
							60/30	80/40	100/50	125/60	160/80	200/100	250/125	315/160
FH	0.8	3.8	4.2	8	3	0.3	—	◆	◆	◆	—	◆	—	—
FH	1.0	3.8	4.2	8	3	0.3	—	—	—	◆	◆	—	—	—
FH	1.2	3.8	4.2	8	3	0.3	—	—	◆	—	—	—	—	—
FH	1.0	4.5	5	10	3	0.3	—	—	—	—	—	—	—	—
FH	1.2	4.5	5	10	3	0.3	—	—	—	◆	◆	—	—	—
FH	1.5	4.5	5	10	3	0.3	—	—	—	—	—	—	—	—
FH	1.0	5.5	6	12	5	0.5	—	—	—	—	◆	◆	—	—
FH	1.2	5.5	6	12	5	0.5	—	—	—	◆	◆	◆	—	—
FH	1.5	5.5	6	12	5	0.5	—	—	◆	◆	◆	◆	—	—
FH	2.0	5.5	6	12	5	0.5	—	—	—	—	—	—	—	—
FH	1.2	7.5	8	14	5	0.5	—	—	—	◆	◆	◆	◆	—
FH	1.5	7.5	8	14	5	0.5	—	—	—	—	◆	◆	◆	—
FH	2.0	7.5	8	14	5	0.5	—	—	—	—	◆	—	—	—
FH	1.5	9.5	10	16	5	0.5	—	—	—	—	◆	—	◆	—
FH	2.0	9.5	10	16	5	0.5	—	—	—	—	—	—	—	—
FH	2	11.5	12	20	7	0.8	—	—	—	—	—	—	—	—
FH	2.5	11.5	12	20	7	0.8	—	—	—	—	—	◆	—	—
FH	2	15.5	16	22	7	0.8	—	—	—	—	—	—	—	—
FH	2.5	15.5	16	22	7	0.8	—	—	—	—	—	—	—	—