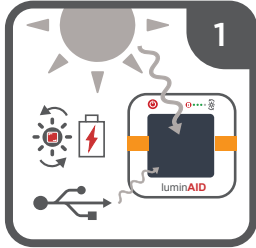


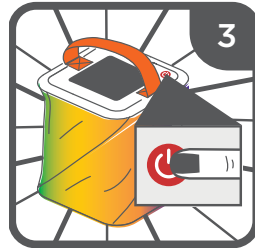
## Instructions



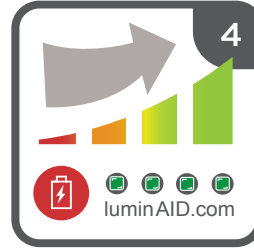
Charge outside in direct sun for 10 hours. Charge by micro-USB input for 1-2 hours. Red LED indicates battery is charging.



Inflate using air valve. Valve allows partial airflow for easier inflation and deflation.



Press button to cycle through lighting modes and power on/off. When not in use, twist and compress to flatten.



Press battery button to see how much charge is in battery.

## Settings

| Color                        | Run Time  |
|------------------------------|-----------|
| Click 1x for RED             | 9-11 hrs  |
| Click 2x for ORANGE          | 5-7 hrs   |
| Click 3x for YELLOW          | 4-6 hrs   |
| Click 4x for GREEN           | 7-9 hrs   |
| Click 5x for BLUE            | 10-12 hrs |
| Click 6x for TURQUOISE       | 5-7 hrs   |
| Click 7x for PINK            | 5-7 hrs   |
| Click 8x for MULTICOLOR FADE | 5-7 hrs   |
| Click 9x for WHITE           | 3-5 hrs   |

### ⚠ WARNING:

**CHOKING HAZARD:** Small Parts. Not intended for children under 3 years. Keep away from fire. Do not store in temperatures above 113°F / 45°C. Battery electrochemical system: Li-ion  
Warnings or cautionary notes: Do not expose cells or batteries to heat or fire. Do not short-circuit a cell or battery.



Made in China | Hecho en China | Fabriqué en Chine | In China hergestellt

- Battery comes partially charged. Before first use, charge outside in direct sun. Windows block light and slow down charging. For best performance, charge outside. Charge times vary based on location and time of year.
- Runtimes may vary depending on color mode chosen and battery charge level.
- Do not expose product to fire. Avoid charging on black or dark surfaces for an extended period of time to prevent battery from overheating.
- Built-in battery holds enough charge after 2 years in storage for a night of use. To ensure product is fully charged when you need it, recharge at least every 3-4 months.



## Important For Charging!

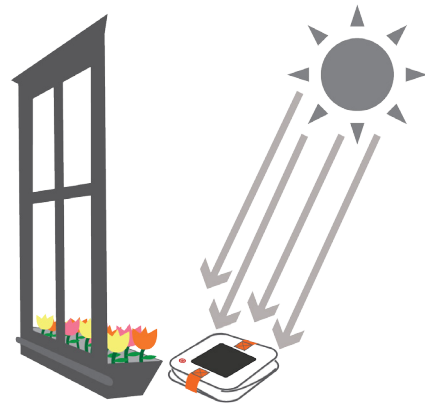


**Do not charge indoors.  
Windows block sunlight.**

Evite cargar al interior. Las  
ventanas bloquean la luz solar.

Ne la rechargez pas à l'intérieur.  
Les fenêtres bloquent du soleil.

Nicht drinnen aufladen.



**Charge outside for  
optimum charging.**

Cargue directamente al sol  
para máximo rendimiento.

Rechargez-la dehors pour  
les meilleurs résultats.

Für optimale Ladung draußen  
aufladen, da Fenster das  
Sonnenlicht blockieren.

## Important For Waterproofing!



\*\* It is very important to make sure the plastic cap that covers the USB port is securely closed before any water activities. Product is not fully waterproof if plastic cap is open.

### Questions or Concerns?:

 [www.luminaid.com/faq](http://www.luminaid.com/faq)

 [info@luminaid.com](mailto:info@luminaid.com)

### Spread the Word:

 Share a review on Amazon!

### Connect with us:

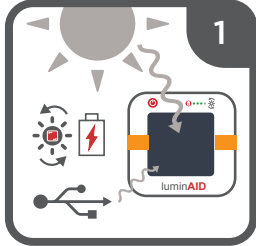
 [@luminaidlab](https://twitter.com/luminaidlab)

 [@luminaid](https://www.instagram.com/luminaid)

 [@luminaid](https://www.facebook.com/luminaid)

Share how you use your light and tag **#LuminAID!**

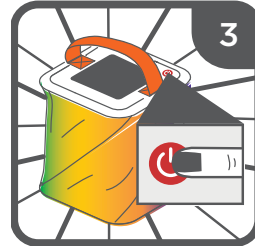
**Instrucciones**



Cárguela directamente al sol durante 10 horas o con el micro-USB en 1-2 horas. El LED rojo indica que la batería está cargándose.



Infle usando la válvula de aire. La válvula permite el flujo de aire parcial para facilitar inflación y deflación.



Pulse el botón para acceder a los modos de iluminación, encendido y apagado. Cuando no se esté utilizando, gire y comprímalo hasta dejarlo plano.



Presione el botón de la batería para ver el nivel de carga.

**Modos**

| Color  | Tiempo de ejecución |
|--|---------------------|
| Haga clic una vez (1x) para el ROJO                            | 9-11 horas          |
| Haga clic dos veces (2x) para NARANJA                          | 5-7 horas           |
| Haga clic tres veces (3x) para AMARILLO                        | 4-6 horas           |
| Haga clic cuatro veces (4x) para VERDE                         | 7-9 horas           |
| Haga clic cinco veces (5x) para AZUL                           | 10-12 horas         |
| Haga clic seis veces (6x) para TURQUESA                        | 5-7 horas           |
| Haga clic siete veces (7x) para ROSA                           | 5-7 horas           |
| Haga clic ocho veces (8x) para MULTI-COLOR CON DESVANECIMIENTO | 5-7 horas           |
| Haga clic nueve veces (9x) para BLANCO                         | 3-5 horas           |

**AVISO:**

**PELIGRO DE ASFIXIA:** componentes pequeños. No es apropiado para niños menores de tres años. Manténgase alejado del fuego. No lo exponga al calor ni a temperaturas superiores a 45°C (113°F).

Sistema electroquímico de la batería: Li-ion

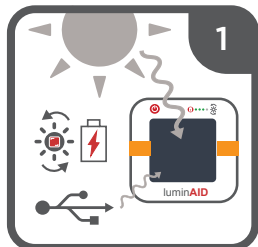
Aviso: no exponga la batería ni las células solares al calor o al fuego. No cause cortocircuito en la batería ni en las células solares.



- La batería está parcialmente cargada. Antes del primer uso, cargue directamente al sol. Para máximo rendimiento, cargue al exterior. El tiempo necesario para cargar la batería depende de la ubicación y la estación del año.
- Tiempo de ejecución depende del modo de color elegido y el nivel de carga de la batería.
- Evite el contacto directo con el fuego. Evite cargar por mucho tiempo sobre superficies oscuras o negras para no sobrecalentarse.
- La batería incorporada aguanta la carga incluso después de dos años de almacenamiento para un uso de una noche. Para asegurarse de que el producto está cargado al completo cuando se vaya a utilizar, recomendamos recargarlo al menos una vez cada 3 ó 4 meses.



**Mode d'emploi**



Rechargez la lanterne en plein soleil pour 10 heures. Rechargez-la avec le micro port USB en 1-2 heures. La LED rouge indique que la batterie est en charge.



Pour gonfler la lanterne, utilisez la vanne d'air. La vanne d'air permet de l'écoulement partiel d'air pour faciliter l'inflation et le déflation.



Appuyez sur le bouton d'alimentation pour choisir un réglage et pour allumer/éteindre la lanterne. Tournez et comprimez la lanterne pour l'aplatir lorsque elle n'est pas utilisée.



Appuyez sur le bouton de batterie pour afficher la charge restante de la batterie.

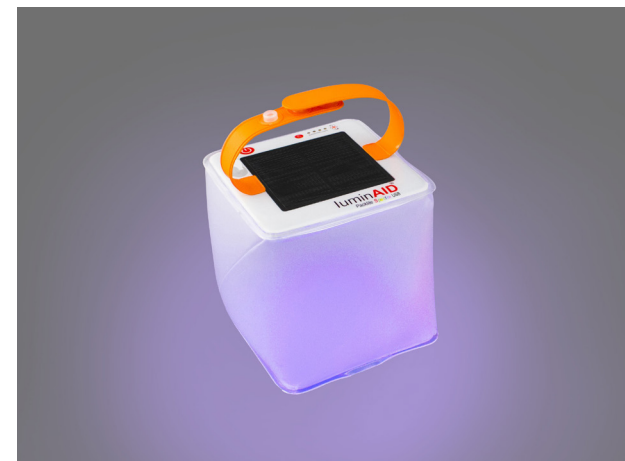
**Réglage**

| Couleur   | La durée de fonctionnement |
|---|----------------------------|
| Appuyez sur le bouton 1 fois pour ROUGE               | 9-11 hr                    |
| Appuyez sur le bouton 2 fois pour ORANGE              | 5-7 hr                     |
| Appuyez sur le bouton 3 fois pour JAUNE               | 4-6 hr                     |
| Appuyez sur le bouton 4 fois pour VERT                | 7-9 hr                     |
| Appuyez sur le bouton 5 fois pour BLEU                | 10-12 hr                   |
| Appuyez sur le bouton 6 fois pour TURQUOISE           | 5-7 hr                     |
| Appuyez sur le bouton 7 fois pour ROSE                | 5-7 hr                     |
| Appuyez sur le bouton 8 fois pour L'EFFET MULTICOLORE | 5-7 hr                     |
| Appuyez sur le bouton 9 fois pour BLANC               | 3-5 hr                     |

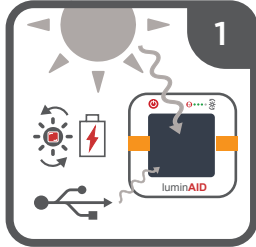
**ATTENTION:**

**RISQUES D'ÉTOUFFEMENT** - Des petites pièces. Déconseillé aux enfants de moins de 3 ans. Tenir éloigné du feu. Ne pas exposer à une température de plus de 45°C (soit 113°F).  
Système électrochimique de la batterie: ion de lithium  
Attention! Ne pas exposer le produit au feu ou à une chaleur excessive.  
Ne pas court-circuiter la batterie ou le capteur solaire.

- La batterie intégrée se vend partiellement chargée. Avant le premier usage, rechargez-la en plein soleil. Pour de meilleurs résultats, rechargez-la à l'extérieur. Les temps de rechargement changent à cause du zone et de la saison.
- La durée de fonctionnement peut varier selon le mode couleur en usage et selon le niveau de batterie.
- Ne pas exposer au feu. Évitez le rechargement sur les surfaces noires ou très sombres pour une durée prolongée afin d'empêcher la surchauffe de la batterie intégrée.
- Après 2 ans de stockage, la batterie intégrée maintient assez de charge pour une nuit d'utilisation. Pour assurer que le produit est complètement rechargé quand il le faut, on recommande le rechargement au moins tous les 3-4 mois.



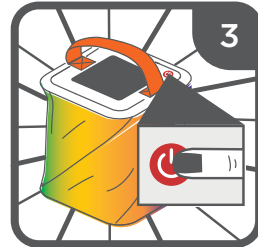
**Anleitung**



Lade den Akku draußen in direkter Sonne für 10 Stunden. Lade das Mikro-USB-Eingang für 1-2 Stunden. Rote LED zeigt an, dass der Akku geladen ist.



Aufblasen mit Luftventil. Ventil ermöglicht einen teilweisen Luftstrom für leichteres Aufblasen und Deflation.



Drücken Sie die Taste, um durch die Beleuchtungsmodi und das Ein- / Ausschalten zu blättern. Wenn nicht in Gebrauch, verdrehen und komprimieren, um zu glätten.



Drücken Sie die Batterie-Taste, um zu sehen, wie viel Ladung in der Batterie übrig ist.

**Rahmen**

| Farbe                                  | Laufzeit   |
|--|------------|
| Klicken Sie 1 mal für ROT              | 9-11 Std.  |
| Klicken Sie 2 mal für ORANGE           | 5-7 Std.   |
| Klicken Sie 3 mal für GELB             | 4-6 Std.   |
| Klicken Sie 4 mal für GRÜN             | 7-9 Std.   |
| Klicken Sie 5 mal für BLAU             | 10-12 Std. |
| Klicken Sie 6 mal für TÜRKIS           | 5-7 Std.   |
| Klicken Sie 7 mal für ROSA             | 5-7 Std.   |
| Klicken Sie 8 mal für MULTI-COLOR FADE | 5-7 Std.   |
| Klicken Sie 9 mal für WEISS            | 3-5 Std.   |

**⚠️ WARNUNG:**

ERSTICKUNGSGEFAHR - Kleinteile. Nicht für Kinder unter 3 Jahren. Von Feuer fernhalten. Nicht bei Temperaturen über 113F / 45C lagern. Elektrochemisches Akku System: Li-Ion  
Warnhinweise: Setzen Sie Zellen oder Batterien keiner Hitze oder Feuer aus. Keine Zelle oder Batterie kurzschließen.



Made in China | Hecho en China | Fabriqué en Chine | In China hergestellt

- Die Batterie wird teilweise aufgeladen. Vor dem ersten Gebrauch in direkter Sonne aufladen. Für beste Leistung, draußen laden. Die Gebühren variieren je nach Standort und Jahreszeit.
- Die Laufzeit kann je nach gewähltem Farbmodus und Akkuladestand variieren.
- Setzen Sie das Produkt nicht Feuer aus. Vermeiden Sie das Aufladen auf schwarzen oder dunklen Flächen für längere Zeit, um zu verhindern, dass der Akku überhitzt.
- Eingebaute Batterie behält genügend Ladung nach 2 Jahren Lagerung für eine Nacht der Nutzung. Um sicherzustellen, dass das Produkt vollständig aufgeladen ist, wenn Sie es brauchen, empfehlen wir, mindestens alle 3-4 Monate aufzuladen.

