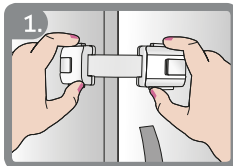


ENPATENT
PENDING**6**
PACK**sure basics**[®]**Sure Basics EASYGUARD™
Multi-Use Child Safety
Locks Sure**Thank you for purchasing the **Sure Basics EASYGUARD™ Triple Action Multi-Use Child Safety Locks**.

We are proud to be your choice for safeguarding your child's environment.

The lock works on flat surfaces and around corners. The three button design makes it difficult for the child to unlock, but easy for the adults to use.

If there are any issues or if any parts are missing, email info@surebasics.com, or call Toll Free in USA **1-877-797-1228**. Please have the model number ready (SB777).Visit www.SureBasics.com for installation support and videos by visiting the product page.**INSTALLATION:**

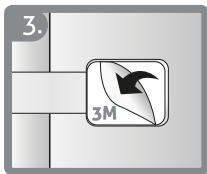
Install when kids are sleeping usually after dinner time. It's a one minute install.

1. Determine where to install by placing and testing the lock without removing the tape backing.

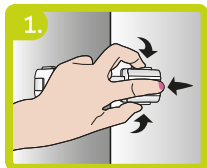
2. Once determined, clean and dry the surface with a paper towel or any cloth.

3. Remove the adhesive paper backing and firmly press Lock mount to surface. Do not over stretch the strap.

4. Allow adhesive to dry for 24 hours before first use.

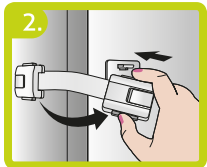


Remove the lock from the mounting base for the initial 24 hours, or when lock free access is required.

**TO USE:**

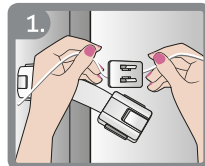
1. Slide the middle button with your index finger first, and then press the two side buttons with your thumb and middle finger, all simultaneously, and pull towards you to unlock.

2. To lock, simply snap the lock on the mounting base by pressing down.

**REMOVING INSTRUCTIONS:**

1. Do not use sharp objects. Slide the provided EASYGUARD™ Cutter behind the mounting base in a sawing motion with both your hands

starting from the edges and cutting through the tape on all



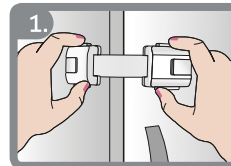
four sides of the mount. Once loose, pull off mount. Spray WD-40 or Pour Goo Gone Original liquid onto the residue. Allow it to sit for 3-5 minutes. Wipe using a clean white cloth or paper towel.

TO RE-USE:

Simply remove the adhesive off the latches by rubbing your fingers or using your nails. You can also use a solution like Goo Gone from any hardware store to remove the adhesive. Please make sure to dry the back of the mounting base before applying the extra/bonus 3M adhesive supplied with this package. Wait 24 hours before installing at the new location. To install again, follow the above installation instructions.

The 3M adhesive can cause damage to some delicate surfaces when removed. Be extra careful when removing the locks. Use special adhesive remover such as Goo Gone, if required.*IMPORTANT SAFETY INFORMATION***This product is only a deterrent. Total access is not prevented and should not be a substitute for adult supervision. Discontinue use when child becomes smart enough to defeat it. Any small product can be a choking hazard, and if any part breaks, please discard right away. Check thoroughly for security after installation. To keep this product effective for as long as possible, avoid letting children see how you operate the lock. Watching you disengage the lock could enable them to learn sooner how to defeat it. Keep packaging safely to store the EASYGUARD cutter and bonus/extra 3M adhesive tape for future use.***WARNING:***Do not use this product to guard against toxic and dangerous substances, sharp edged or pointed objects. Such materials should always be placed "high up" or otherwise made completely inaccessible to children. ADULT INSTALLATION REQUIRED. Keep lock away from water or any liquid.***FR**DÉPÔT DE
BREVET EN
COURSLOT DE
6**sure basics**[®]**Loquets de sécurité enfant
multi-usage
Sure Basics EASYGUARD™**Nous vous remercions pour avoir acheté les **loquets de sécurité enfant multi-usage triple action Sure Basics EASYGUARD™**. Nous sommes fiers que vous nous ayez choisis pour sécuriser l'environnement de votre enfant.

Le loquet fonctionne sur les surfaces plates et les angles arrondis. La conception à trois boutons rend le déverrouillage difficile pour l'enfant mais par contre il est facile à utiliser pour les adultes.

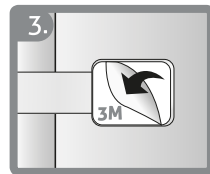
En cas de problème ou si un élément est manquant, contactez-nous par email à info@surebasics.com, ou appelez-nous au numéro gratuit (pour les U.S.A.) suivant: **1-877-797-1228**. Conservez à portée de main le numéro du modèle (SB777).Visiter www.SureBasics.com pour l'aide à l'installation et les vidéos en visitant la page du produit.**INSTALLATION:**

Installer le loquet lorsque les enfants sont couchés après l'heure du dîner. L'installation ne prend qu'une minute.

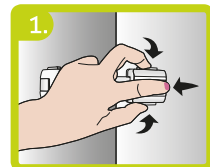
1. Déterminer où installer le loquet en le positionnant et en le testant sans retirer la protection de la bande adhésive.

2. Une fois déterminé, nettoyer et sécher la surface avec une serviette en papier ou un tissu.

3. Retirer la protection en papier de l'adhésif et appuyer fermement le loquet sur la surface de fixation. Ne pas trop tirer sur la sangle.

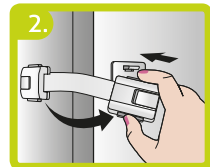


4. Laisser sécher l'adhésif pendant 24 heures avant la première utilisation. Retirer le loquet de sa base de fixation pendant les premières 24 heures ou lorsque un accès libre est nécessaire.

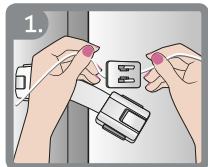
**UTILISATION:**

1. Faire d'abord coulisser le bouton central avec votre index. Puis appuyer sur les deux boutons latéraux avec votre pouce et le majeur, de façon simultanée, et tirer vers vous pour déverrouiller.

2. Pour verrouiller, clipser simplement le loquet sur sa base de fixation en appuyant dessus.

**INSTRUCTIONS DE
DÉMONTAGE:**

1. Ne pas utiliser d'objets coupants. Faire coulisser le cutter EASYGUARD™



fourni derrière la base de fixation avec un mouvement de scie en le tenant avec les deux mains et en commençant par les bords et en coupant la bande adhésive sur les quatre côtés du montage. Une fois relâché, tirez sur le montage. Essuyez les résidus d'adhésif avec un tissu doux et de l'eau savonneuse chaude ou en frottant l'adhésif avec les doigts avec un mouvement de roulement.

RÉUTILISATION:

Il suffit simplement de retirer l'adhésif du loquet en frottant avec vos doigts ou avec les ongles. Vous pouvez également utiliser une solution comme Goo Gone dans tout magasin de bricolage pour retirer l'adhésif. Assurez-vous de sécher le revers de la base de fixation avant d'appliquer l'adhésif 3M fourni en extra avec ce lot. Patientez 24 heures avant de l'installer sur un nouvel emplacement. Pour la réinstallation, suivre les instructions d'installation ci-dessus.

**L'adhésif 3M peut provoquer des dommages sur les surfaces délicates lorsqu'il est retiré. Soyez très prudent en démontant les loquets. Utilisez un produit spécial tel que Goo Gone si nécessaire.*

INFORMATIONS DE SÉCURITÉ IMPORTANTES

Ce produit est uniquement dissuasif. L'accès ne peut pas être totalement évité et ce produit ne doit pas être considéré comme un substitut à la supervision d'un adulte. Stopper l'utilisation quand l'enfant est en mesure de passer outre le dispositif. Tout produit de petite taille présente un risque d'étouffement et, si un élément est cassé, il est essentiel de s'en débarrasser immédiatement. Vérifier avec minutie la sécurité après installation. Pour préserver l'efficacité de ce produit aussi longtemps que possible, éviter d'effectuer l'installation du dispositif de sécurité enfant en sa présence. Si l'enfant vous regarde pendant que vous déverrouillez le loquet, cela pourrait lui permettre d'apprendre plus rapidement à le déverrouiller. Conservez l'emballage

dans un endroit sûr pour conserver le cutter EASYGUARD et la bande adhésive 3M supplémentaire pour une future utilisation.

AVERTISSEMENT:

Ne pas utiliser ce produit pour sécuriser des produits toxiques et dangereux ou des objets pointus et coupants. Ces produits et matériels doivent toujours être placés en hauteur ou sinon être parfaitement inaccessibles aux enfants. UNE INSTALLATION PAR UN ADULTE EST NÉCESSAIRE. Conserver le loquet à l'écart de l'eau ou de tout liquide.

ES

PATENTE
PENDIENTE

PAQUETE DE
6
PACK

sure basics®

Seguros Infantiles
Multi Uso

Sure Basics EASYGUARD™

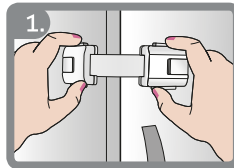


Muchas Gracias por adquirir los Seguros Infantiles Multi Uso de Triple Acción Sure Basics EASYGUARD™. Estamos orgullosos de que elija nuestros productos para proteger a sus hijos de los peligros de sus alrededores.

El Seguro trabaja en superficies planas y en esquinas. El diseño de tres botones hace que el seguro sea difícil de abrir para los niños, pero ofrece un uso sencillo para los adultos.

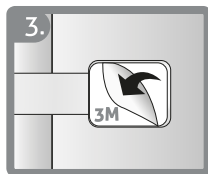
Si tiene algún problema o si le falta alguna parte a su seguro, por favor envíe un correo electrónico a info@surebasics.com, o llame gratis en los USA 1-877-797-1228. Por favor tenga el número de modelo de su producto a mano (SB777).

Visit www.SureBasics.com for installation support and videos by visiting the product page.



remover el tape que tienen atrás.

2. Una vez determine la ubicación del seguro, limpie y seque la superficie en donde lo instalará con una toalla de papel o con un trapo.



durante las primeras 24 horas, o cuando se requiera acceder al gabinete donde está clodado.

INSTALACIÓN:

Instale cuando sus hijos estén dormidos, generalmente después de la cena. ¡Le tomará un minuto!

1. Determine dónde va a instalarlos colocando y probando el seguro sin

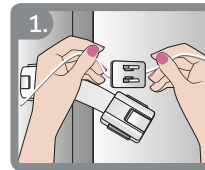
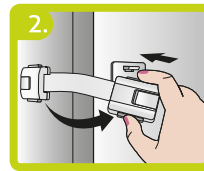
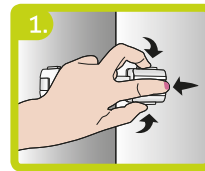
3. Retire la cinta adhesiva de la parte trasera y presione firmemente el seguro sobre la superficie a ser colocado. No estire la cinta demasiado.

4. Permita que el adhesivo se seque durante unas 24 horas antes del primer uso. Retire el seguro de la base de montaje

PARA SU USO:

1. Deslice el botón del medio con su dedo índice primero, y luego presione los dos botones laterales con su pulgar y dedo medio (todo simultáneamente), y jale hacia usted para liberarlo.

2. Para asegurar, simplemente embone el seguro en la base de montaje presionando hacia abajo.



INSTRUCCIONES PARA DESINSTALAR EL SEGURO:

1. No utilice objetos punzantes. Deslice el cortador EASYGUARD que viene en el paquete con un movimiento de "aserrado" con ambas manos, empezando desde las orillas y cortando a través de

la cinta adhesiva en los cuatro lados de la base de montaje. Limpie el residuo del adhesivo con un trapo suave y agua tibia jabonosa, o frote su dedo contra el adhesivo hasta que se caiga todo.

PARA VOLVER A USARLO:

Simplemente retire el adhesivo de los seguros y las superficies frotando su dedo o utilizando sus uñas. También puede usar una solución como Goo Gone que puede conseguir en cualquier tienda de herramientas para retirar el adhesivo. Por favor asegúrese de que la parte trasera de la base de montaje se seque antes de aplicar la cinta adhesiva 3M extra que se provee. Espere 24 horas antes de instalar en la nueva ubicación. Para instalar

nuevamente, siga las instrucciones de instalación provistas anteriormente.

**El adhesivo 3M puede causar daño a algunas superficies delicadas cuando se remueve. Sea sumamente cuidadoso cuando retire los seguros. Utilice un removedor especial tal como Goo Gone si se requiere.*

INFORMACIÓN IMPORTANTE:

Este producto es simplemente un preventivo. No se previene el acceso total y no debe ser un sustituto para la supervisión de un adulto. Deje de usar cuando el niño llega a ser lo suficientemente inteligente como para lograr abrirla. Cualquier producto pequeño puede representar un peligro de asfixia y si se rompe cualquier parte, por favor, deseche el seguro inmediatamente. Revise cuidadosamente por su seguridad después de la instalación. Para mantener este producto funcionando tan eficazmente como sea posible, evite que los niños vean cómo operar la cerradura. Ver cómo se desactiva la cerradura podría permitirles aprender cómo abrirla. Guarde el empaque para guardar la EASYGUARD y la cinta de adhesiva de 3M extra/adicional para uso futuro.

ADVERTENCIA

No utilice este producto para proteger contra sustancias tóxicas y peligrosas, objetos afilados o puntiagudos. Dicho material debe colocarse siempre fuera del alcance de los niños, o de lo contrario, hacerlos totalmente inaccesibles para los niños. SE REQUIERE INSTALACIÓN POR PARTE DE UN ADULTO. Mantenga el seguro alejado del agua o cualquier otro líquido.