

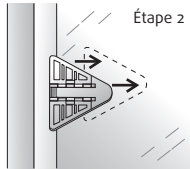
## **EN** SLIDING DOOR LOCK (4 Pack)

Secure sliding closets, doors, and windows

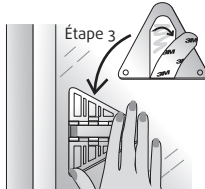
### INSTALLATION:

1. Clean and dry the surface.

2. Before removing the tape cover, place the flat lock at the desired location to make sure it is not interfering with the opening of the sliding door or window gap (minimum 7mm).

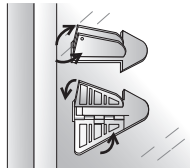


3. Once determined, peel backing off, attach as high up as possible and press for a few seconds. Leave on for 24 hours for maximum adhesion before first use.



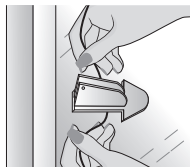
### TO USE:

Simply lift the flaps or wings on both sides to block the door or window from opening. Push flaps down to unlock.



### TO REMOVE:

Do not use sharp objects. Slide dental floss behind the lock in a sawing motion with both your hands starting from the edges and cutting through the tape on all four sides of the mount. Once loose, pull off the mount.



Wipe off adhesive residue with a soft cloth and warm soapy water or roll adhesive off the surface with rubbing your fingers.

### NOTICE TO PARENTS:

This product cannot take the place of adult supervision. Not recommended for heavy glass doors and windows. Never leave children unattended. Install as high up as possible. Discard immediately, once the lock is damaged. Might not fit between very tight sliding door and window gaps.

**MATERIAL:** ABS Plastic

**MODEL:** NX50

**LOCK SIZE:** 9cm x 7,5cm x 0.6cm

MADE IN CHINA / FABRIQUE EN CHINE /  
HECHO EN CHINA

Visit [safetynex.com](https://www.safetynex.com)  
for installation support and videos  
by visiting the product page

©2016 Sure Basics Inc. All rights reserved.

Write to us: [support@safetynex.com](mailto:support@safetynex.com)  
SafetyNex™ is a trademark  
of Sure Basics Inc.

55 Village Centre Pl, Mississauga, ON L4Z  
1V9, Canada

# FR LOQUET DE PORTE COULISSANTE

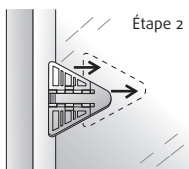
## (Lot de 4)

Sécurise les placards, les portes et les fenêtres coulissantes

### INSTALLATION:

1. Nettoyer et sécher la surface.

2. Avant de retirer la bande de protection, placer le loquet plat à l'endroit désiré pour être sûr qu'il n'y ait pas d'interférence avec l'ouverture de la porte coulissante ou de la fenêtre (minimum 7 mm).

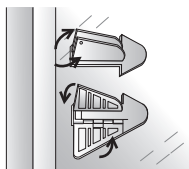


3. Une fois déterminé, décoller la protection, positionner aussi haut que possible et appuyer pendant quelques secondes. Attendre 24 heures pour une adhésion maximale avant la première utilisation.



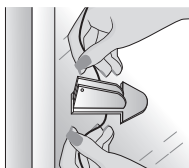
### UTILISATION:

Lever simplement les rebords sur les deux côtés pour empêcher l'ouverture de la porte ou de la fenêtre. Appuyer sur les rebords pour déverrouiller.



### DÉMONTAGE:

Ne pas utiliser d'objets coupants. Faire glisser du fil dentaire derrière le loquet dans un mouvement de sciage avec vos deux mains en commençant par les bords et en coupant la bande sur les



quatre côtés du montage. Une fois relâché, retirer l'installation. Essuyer les résidus d'adhésif avec un tissu doux et de l'eau chaudesavonneuse ou décoller l'adhésif de la surface en frottant avec vos doigts.

### NOTES AUX PARENTS:

Ce produit ne peut pas se substituer à la supervision des adultes. Il n'est pas recommandé pour les vitres et les fenêtres lourdes. Ne jamais laissez l'enfant sans surveillance. Installez-le aussi haut que possible. Retirez-le immédiatement dès que le loquet est endommagé. Ne convient pas pour être installé entre des portes coulissantes et des fenêtres très fines.

**MATÉRIAU:** Plastique ABS

**MODÈLE:** NX50

**DIMENSIONS DU LOQUET:** 9 cm x 7,5 cm x 0,6 cm

MADE IN CHINA / FABRIQUÉ EN CHINE / HECHO EN CHINA

Pour le support technique  
et les conseils, visitez notre site:  
**safetynex.com**

©2016 Sure Basics Inc. Tous droits réservés.

Pour nous écrire: **support@safetynex.com**  
Safetynex™ est une marque commerciale  
de Sure Basics Inc.

55 Village Centre Pl, Mississauga, ON L4Z  
1V9, Canada

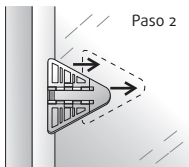
## **ES** CERRADURA PARA PUERTA CORREDERA (paquete de 4)

Asegura armario correderas, puertas y ventanas

### INSTALACIÓN:

1. Limpiar y secar la superficie

2. Antes de retirar la cinta protectora, coloque la cerradura de forma plana en el lugar deseado para comprobar que no interfiera a la hora de abrir la puerta corredera o con el espacio de la ventana (mínimo 7mm)

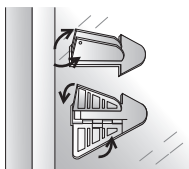


3. Una vez colocada, retire la cinta, sujétela lo más alto que sea posible y presione durante unos segundos. Déjela durante unas 24 horas para una máxima adherencia antes de ser usada por primera vez.



### PARA SU USO:

Simplemente levante las aletas o pestañas de ambos lados para bloquear la puerta o ventana para que no se abra. Empuje hacia abajo las aletas para desbloquearla.



**MATERIAL:** Plástico ABS

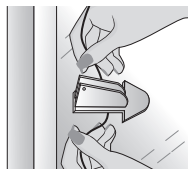
**MODELO:** NX50

**TAMAÑO CERRADURA:** 9 cm x 7,5 cm x 0,6 cm

MADE IN CHINA / FABRIQUE EN CHINE / HECHO EN CHINA

### PARA RETIRARLA:

No use objetos afilados. Pase un hilo dental por detrás de la cerradura usando ambas manos realizando un movimiento de vaivén comenzando por los bordes y eliminando completamente el adhesivo de los cuatros lados del soporte. Una vez que quede suelto, arranque suavemente el soporte. Limpie el adhesivo residual con un paño suave y agua tibia con jabón o bien retire el adhesivo restante rascándolo con sus dedos.



### AVISO A LOS PADRES:

Este producto no puede sustituir a la supervisión de los adultos. No se recomienda su uso en puertas y ventanas de cristal pesado. Nunca deje a los niños sin supervisión. Instale la cerradura lo más alto que sea posible. Deshágase de ella inmediatamente una vez que esté dañada. Puede que no se adapte bien entre espacios de ventanas y puertas correderas muy estrechos.

Para más ayuda y consejos,  
visite: [safenex.com](http://safenex.com)

©2016 Sure Basics Inc.  
Todos los derechos reservados.

Escríbanos a: [support@safenex.com](mailto:support@safenex.com)  
Safenex™ es una marca de Sure Basics Inc.  
55 Village Centre Pl, Mississauga,  
ON L4Z 1V9, Canada