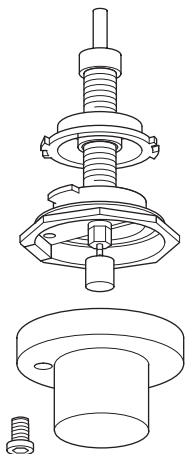
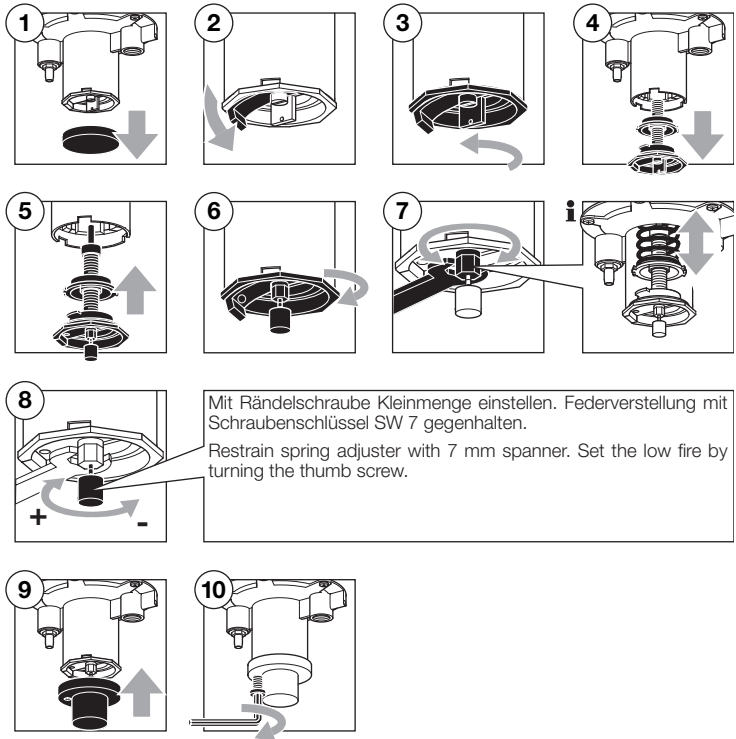
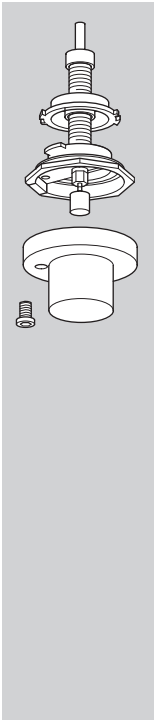


# krom schroder

## Kleinmengenverstellung Minimum flow adjuster GIK 15 – 50





Mit Rändelschraube Kleinmenge einstellen. Federverstellung mit Schraubenschlüssel SW 7 gegenhalten.  
 Restrain spring adjuster with 7 mm spanner. Set the low fire by turning the thumb screw.

Technische Änderungen, die dem Fortschritt dienen, vorbehalten.

We reserve the right to make technical modifications in the interests of progress.

Bei technischen Fragen wenden Sie sich bitte an die für Sie zuständige Niederlassung/Vertretung. Die Adresse erfahren Sie im Internet oder bei der G. Kromschroeder AG, Osnabrück

G. Kromschroeder AG  
 Postfach 28 09  
 D-49018 Osnabrück  
 Strothweg 1  
 D-49504 Lotte (Büren)  
 Tel. +49 (0) 5 41/12 14-0  
 Fax +49 (0) 5 41/12 14-3 70  
 info@kromschroeder.com  
 www.kromschroeder.de

If you have any technical questions please contact your local branch offi ce/agent. The addresses are available on the Internet or from G. Kromschroeder AG, Osnabrück.

Zentrale Kundendienst-Einsatz-  
 Leitung weltweit:  
 G. Kromschroeder AG, Osnabrück  
 Tel. +49 (0) 5 41/12 14-3 65  
 Tel. +49 (0) 5 41/12 14-4 99  
 Fax +49 (0) 5 41/12 14-5 47