

Klimaatgarant Solar biedt een compleet pakket aan van zonnepanelen, omvormers, PV montagesystemen, bekabeling, connectoren en gerelateerde duurzame producten. Wij importeren onder meer producten van ET Solar, CSUN, Solarmax en SMA. Daarnaast produceert Klimaatgarant Solar eigen PV montage systemen voor schuine daken, platte daken en indak toepassingen.

Klimaatgarant Solar is onderdeel van Klimaatgarant. Klimaatgarant is partner van gemeenten, projectontwikkelaars en bouwers in het vinden van de meest economische weg naar woningen met een EPC van 0 en energie neutrale wijken. Daarbij bewandelen we creatieve wegen en zetten we de grote stap van producten naar prestaties. In projecten die Klimaatgarant realiseert krijgt de consument de garantie dat er voor het woning gebonden gebruik geen energie meer nodig is.

- Partner in zonne-energie
- Importeur van zonnepanelen en omvormers
- Fabrikant van PV montage systemen



Klimaatgarant Solar

Kastanjelaan 8b,

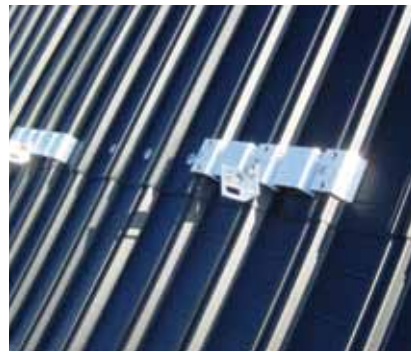
2982 CM Ridderkerk

T: 0180-496760

E: info@klimaatgarantsolar.nl

I: www.klimaatgarantsolar.nl





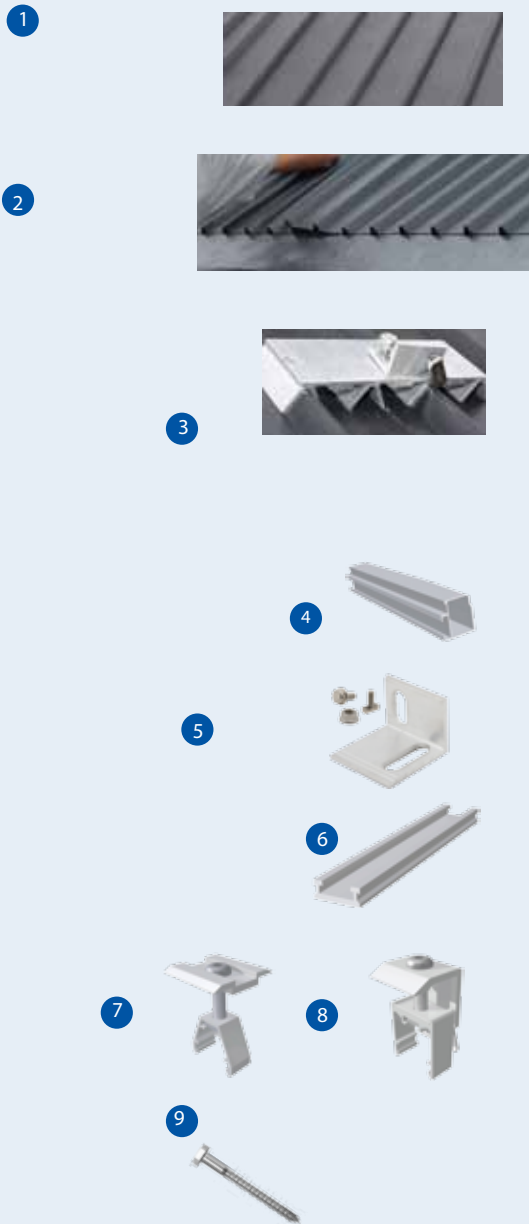
Installatiehandleiding

Het indak montagesysteem van Klimaatgarant Solar is geschikt voor alle types zonnepanelen. Het montagesysteem kan worden aangebracht in met dakpannen bedekte daken voor zowel nieuwbouw als renovatie projecten. Het is geschikt voor zowel landscape als portrait opstelling

- Klimaatgarant Solar geeft standaard 5 jaar productgarantie indien het montagesysteem geplaatst wordt zoals in deze handleiding beschreven wordt.
- Het Klimaatgarant Solar montagesysteem is geschikt voor daken van 15° tot 70°.



Materiaal



Materialen	
KG Solar indekplaat	1
Loodvervanger	2
Montageblokken	3
Rails	4
Montagehoek	5
Railverbinders	6
Middenklemmen	7
Eindklemmen	8
Waterdichte schroeven	9

Vorbereiding en ontwerp

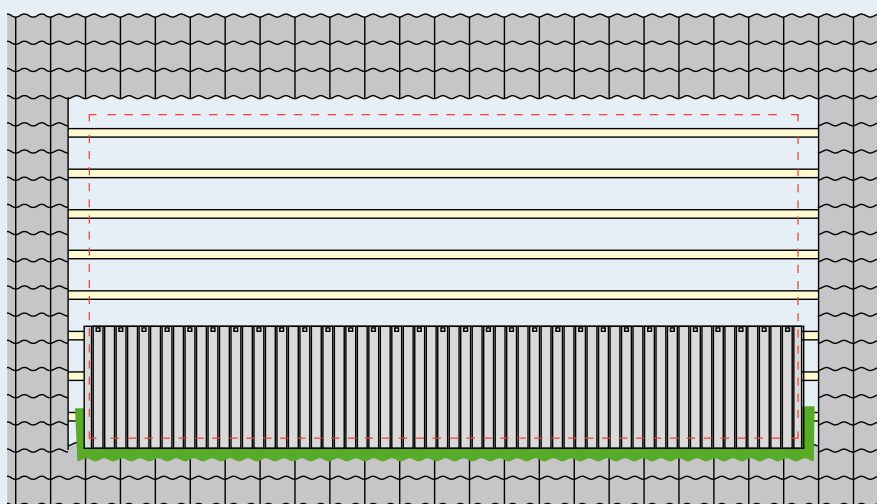
- Calculeer het oppervlakte van het PV veld (lengte x breedte)

Bij nieuwbouw

- Hou de breedte aan van het PV veld met daarbij aan beide zijde een extra dakpan voor de zijgoot.
- Hou de hoogte aan van het PV veld met daarbij aan de bovenzijde een extra rij dakpannen.

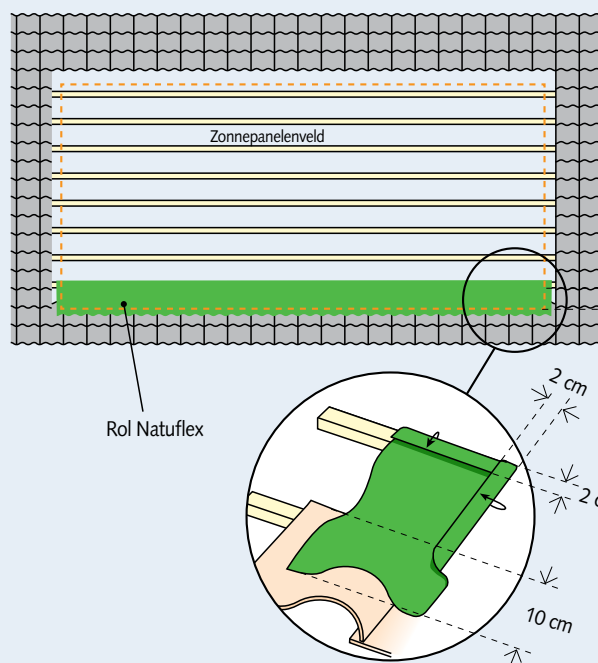
Bij renovatie

- Verwijder de dakpannen over de gecalculerde breedte. Verwijder aan beiden zijden een extra rij dakpannen voor de zijgoot.
- Verwijder de dakpannen over de gecalculerde hoogte van het PV veld. Verwijder een extra rij pannen bovenaan. LET OP verwijder GEEN extra pannen onderaan
- Ga na wat de conditie is van het dak en of er extra brede panlatten aanwezig zijn voor straks de bevestiging van de ankers



Plaatsing loodvervanger en houtstroken

- Bevestig een extra houtstrook over de gehele breedte van het PV veld 20 cm boven de panlat die de onderste rij pannen draagt
- Rol de loodvervanger op de gemonteerde houtstrook af en zet deze vast met RVS schroeven
- Vouw het bovenste deel van de loodvervanger om de houtstrook
- Vouw ook beiden zijden 2 cm om
- Plaats op de onderste rij dakpannen onder de loodvervanger en klop deze aan op de pannen.
- Wakaflex / Ubbiflex dient minimaal 10 cm over de onderliggende pan gemonteerd te worden en 15 cm overlap aan rechter- en linkerzijde van het PV veld
- Plaats extra houtstroken tussen 41 cm en 82 cm van onderzijde van het zonnepaneel voor elke rij zonnepanelen. Hierop zullen later de ankers bevestigd worden.



Plaatsing van KG Solar indek plaat

- Wanneer de houtstroken zijn geplaatst kan er begonnen worden aan het plaatsen van de KG Solar indek plaat
- Plaats de eerste KG Solar indek plaat linksonder in het PV veld
- Laat de KG Solar indekplaat aan de bovenkant rusten op een houtstrook. De KG Solar indek plaat moet tenminste 15 cm overlappen met de loodvervanger.
- De KG Solar indek plaat kan met eventueel een Neopreen RVS schroef worden vast gezet (let op doe dit enkelt in de rug of op een plaats waar weer een overlapping zal zijn met een volgende KG Solar indek plaat.
- Bevestig de volgende KG Solar indek platen zorg dat de KG Solar indek platen elkaar 15 cm overlappen.
- De KG Solar indek plaat wordt hierna vastgezet met de montageblokken.



Vastzetten van montage blokken

- Bevestig het eerste montageblok op 20 cm van de linkerzijde van de KG Solar indek plaat en op ongeveer 40 cm van de hoogte van de eerste KG Solar indek plaat van de onderzijde (let op waar de houtstrook is geplaatst)
- Verdeel de montageblokken vervolgens over de gehele eerste rij KG Solar indek platen met een tussenruimte van maximaal 90 cm

Volgende rijen KG Solar indek platen

- Plaats de volgende rij KG solar indek platen beginnend vanaf links
- Verdeel de KG Solar indek platen gelijk over de hoogte van het dak de indek platen moeten elkaar 15 cm overlappen
- LET OP De overlapping tussen de KG Solar indek platen moet wederom minimaal 2 profielen zijn
- Verdeel alle montageblokken over een rij KG Solar indek platen voordat u een nieuwe rij plaatst
- Herhaal deze procedures totdat het gehele PV veld bedekt is
- Overlappingsen kunnen met waterdichte schroeven met elkaar worden verbonden.



Montagehoeken op montageblok

- Schroef een montagehoek op elke montageblok (nog niet vastdraaien)
- Plaats de hamerkopbout op de montagehoeken



Plaatsing van gootstuk

- Plaats de gootstukken zodat ze aan beiden zijden één profiel van KG Solar indek plaat bedekken
- Bevestig elk gootstuk met een waterdichte schroef in een gebied die door loodvervanger wordt bedekt en aan de bovenzijde waar de pan overlapt.
- Het gootstuk kan ook geplaatst worden nadat de panelen zijn geplaatst



Bevestigen van de rails

- LET OP: Indien de zonnepanelen een PORTRAIT opstelling hebben dient de rail horizontaal worden aangebracht. Indien de zonnepanelen een LANDSCAPE opstelling hebben dient de rail verticaal worden aangebracht
- Koppel de rails indien nodig met railverbinders
- Indien nodig dient de rails te worden ingekort

Uitlijnen van de rail

- Gebruik het touw om de rails uit te lijnen
- Nadat de rails goed is uitgelijnd, draait u de montagehoeken en klemblokken stevig vast.



Plaatsen van de zonnepanelen

- Begin altijd linksonderaan
- Plaats een eindklem op de uiteindes van elke rail
- Plaats het eerste zonnepaneel en draai de eindklemmen vast
- Plaats het volgende zonnepaneel boven of naast het eerste zonnepaneel. LET OP: de richting waarin gewerkt wordt hangt af van de plaatsing van de strings en de richting van de aansluiting
- Sluit de zonnepanelen vast aan elkaar met behulp van de middenklemmen



Plaatsing van de schuimstroken

- Plaats de schuimstroken over de gehele lengte van de gootstukken
- Plaats de schuimstroken over de gehele breedte aan de bovenzijde van het zonnepanelenveld
- LET OP: Er mag geen overlapping toetreden van schuimstroken. De aansluiting dient rand op rand te zijn

Terugplaatsen van de dakpannen

- Plaats de dakpannen terug op de rijen die extra zijn weggenomen

