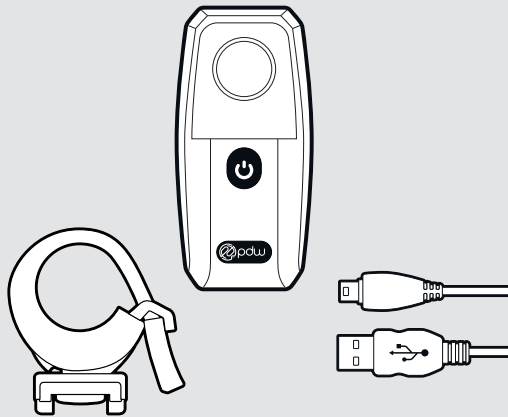


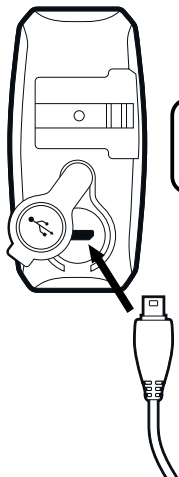


## What's in the box:



ridepdw.com | 503-234-7257  
3625 SE 21st Ave Portland, OR 97202

## Charging



Charging indicator on front of light:

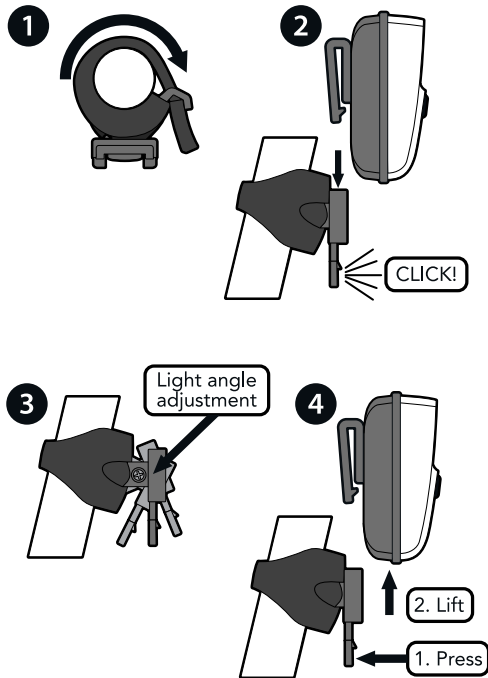
- ☀ Blue flash = charging
- Solid Blue = fully charged

Tail light will charge from empty to full in 2.5 hours.

### Battery Care Note:

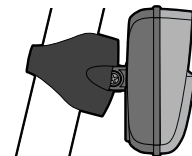
- Leaving the light plugged into a power source or charging before the light is fully depleted will not harm the battery.
- Charge the battery at least once every 2 months to maintain battery health.

## Stayputnik™ Mount



## Operation

To allow the accelerometer to calibrate, always install the Gravity™ on your bike before powering it on. Hold your bike still for 1 second after pressing the power button to complete the calibration.



- Press and hold button for 1 second for on/off.
- Tap button to change between functions.
- When battery is low a small green LED lights up.

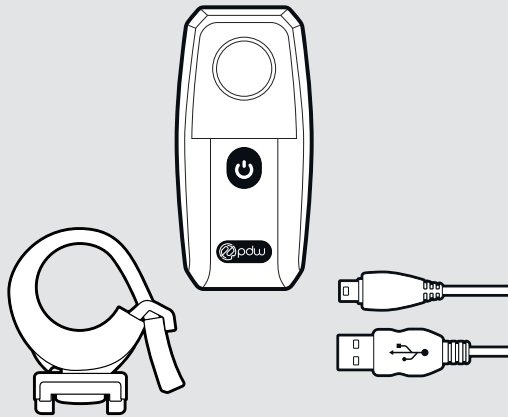
### Warranty:

Lifetime warranty covering manufacturing defects except as follows: 2 years on electrical components and one year on batteries.

Spare parts available at:  
[www.ridepdw.com/goods/spare-parts](http://www.ridepdw.com/goods/spare-parts)

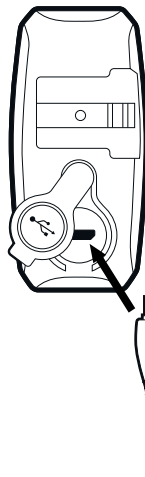


## What's in the box:



ridepdw.com | 503-234-7257  
3625 SE 21st Ave Portland, OR 97202

## Chargement



Indicateur de charge sur le devant du phare:

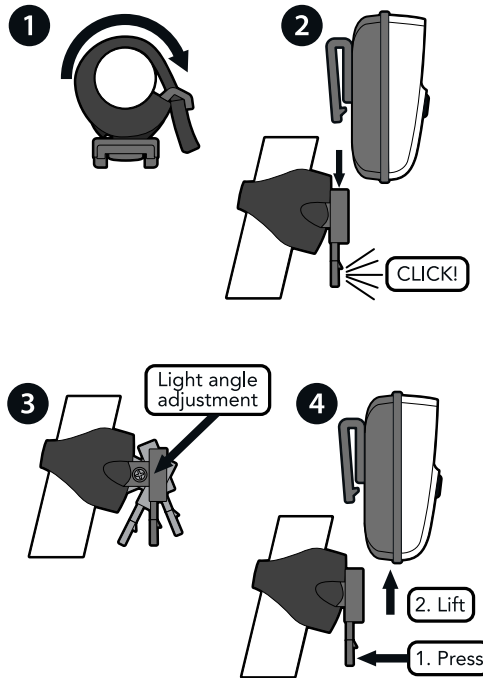
- ☀ Lumière bleue qui clignote: chargement
- Lumière bleue: la batterie est chargée

La pile du phare se recharge complètement en 2.5 heures.

### Note pour la batterie:

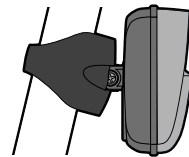
- Vous n'endommagerez pas la batterie si vous laissez le phare branché lorsque rechargé ou si vous le chargez lorsque que la batterie n'est pas vide.
- Chargez la batterie au moins tous les deux mois pour plus d'efficacité.

## Installation Stayputnik™



## Utilisation

Pour permettre à l'accéléromètre de se calibrer, installez toujours le Gravity™ sur votre vélo avant de le mettre sous tension. Tenez le vélo immobile pendant une seconde après avoir appuyé sur le bouton d'alimentation pour terminer le calibrage.



- Appuyer et gardez le bouton enfoncé 1 seconde pour allumer/éteindre.
- Cliquez sur le bouton pour alterner entre les diverses fonctions.
- Lorsque la pile est faible, une petite lumière DEL verte s'allume.

### Garantie:

Garantie à vie pour tous les défauts de fabrication. Pour les composants électriques la garantie est de 2 ans. Pour la batterie la garantie est de 1 ans.

Les pièces de rechange sont disponibles sur le site:  
[www.ridepdw.com/goods/spare-parts](http://www.ridepdw.com/goods/spare-parts)