

**CyA T****160****10 - 160 mg/l CyA****CyA****Melamin**

Enstrümana özel bilgi

Test, aşağıdaki cihazlarda gerçekleştirilebilir. Ek olarak, gerekli küvet ve fotometrenin emilim aralığı belirtilmiştir.

Cihazlar	Küvet	λ	Ölçüm Aralığı
MD 100, MD 110, MD 200, MD 600, MD 610, MD 640, MultiDirect, PM 600, PM 620, PM 630, SpectroDirect, XD 7000, XD 7500	ø 24 mm	530 nm	10 - 160 mg/l CyA

Malzeme

Gerekli materyal (kısmen isteğe bağlı):

Başlık	Paketleme Birimi	Ürün No
CyA-Test	Tablet / 100	511370BT
CyA-Test	Tablet / 250	511371BT
Deiyonize su	100 ml	461275
Deiyonize su	250 ml	457022

Uygulama Listesi

- Havuz Suyu Kontrol

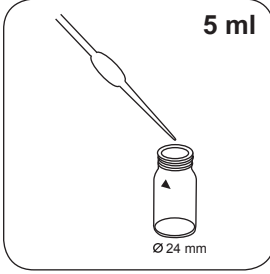
Notlar

1. Siyanür asidi, sütümsü bir görünüm ile çok ince dağılmış bir bulanıklığa neden olur. Münferit partiküller siyanür asidi mevcut olması durumuna bağlanamaz.

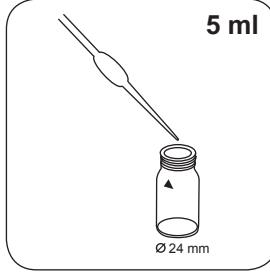
Tespitin uygulanması Tabletli siyanür asidi testi

Cihazda metot seçin.

Bu metot için şu cihazlarda ZERO ölçümü yapılması gerekmez: XD 7000, XD 7500



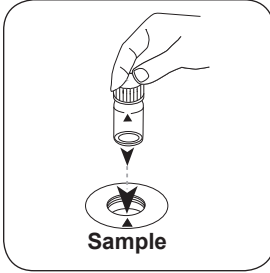
24 mm'lik küveti **5 ml demineralize su** ile doldurun.



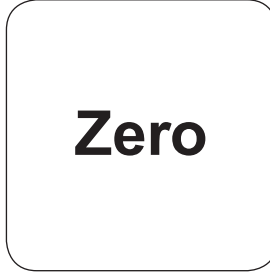
Küveteye **5 ml numune** ekleyin.



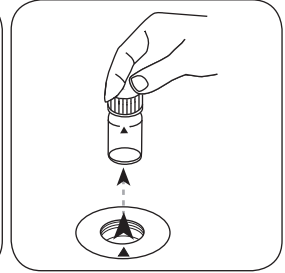
Küveti(küvetleri) kapatın.



Numune küvetini ölçüm haznesine koyun. Doğru konumlandırılmasına dikkat edin.

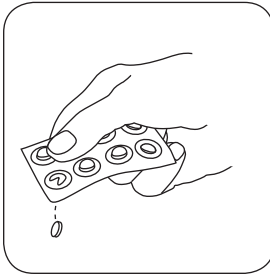


ZERO tuşuna basın.

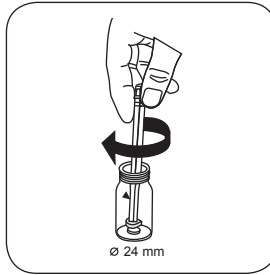


Küveti ölçüm haznesinden alın.

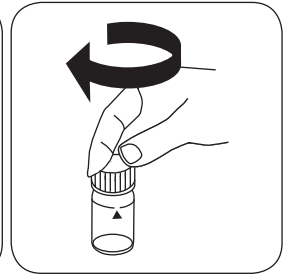
ZERO ölçümü gerektirmeyen cihazlarda **buradan** başlayın.



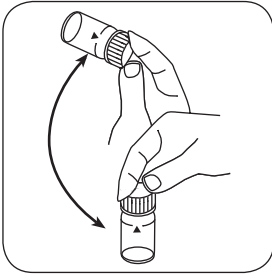
CyA-Test tablet ilave edin.



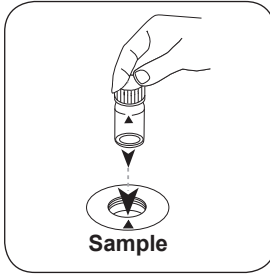
Tableti(tabletleri) hafifçe döndürerek ezin.



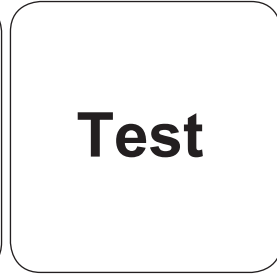
Küveti(küvetleri) kapatın.



Tableti(tabletleri) sallayarak çözdürün.



Numune küvetini ölçüm haznesine koyun. Doğru konumlandırılmasına dikkat edin.



TEST (XD: **START**) tuşuna basın.

Ekranda sonuç mg/l Siyanürik asit cinsinden belirir.

Kimyasal Metod

Melamin

Girişim Metni

Kalıcı Girişimler

1. Çözünmemiş partiküller fazla miktarda bulgulara neden olabilir. Bu nedenle tabletle-
rin tam olarak çözünmüş olması önemlidir.

Yöntem Doğrulama

Ölçüm Aralığı Sonu	160 mg/l
Hassasiyet	0,7 mg/l / Abs
Güven Aralığı	4 mg/l
Standart Sapma	1,7 µg
Varyasyon Katsayısı	2,40 %

a) Serbest, bağılı ve toplam değerlerin belirlenmesi | b) COD (150 °C), TOC (120 °C) ve toplam krom, fosfat, azot, (100 °C) için reaktör/tepkime kabı gereklidir | c) MultiDirect: Vacu-vials® (Sipariş kodu 19 20 75) için adaptör gereklidir | d) Spectroquant®, bir Merck KGaA ticari markasıdır | e) alternatif reaktif, yüksek kalsiyum konsantrasyonu ve/veya yüksek iletkenlik nedeniyle su numunesinde bulanıklık oluşması durumunda DPD No.1/No.3 yerine kullanılır | f) klorun mevcut olması durumunda bromür, klor dioksit ve ozonu belirlemek için gerekir | g) Reaktif, sindirim olmadan çoğu çözünmez demir oksiti kapsar | h) ek olarak, sertlik değeri 300 mg/l CaCO₃'ün üzerinde olan numuneler için gerekir | i) seyreltmede geniş aralık | # karıştırma çubuğu dahil