

VM-42 Vertical Mill Roll Over Fixture Instructions

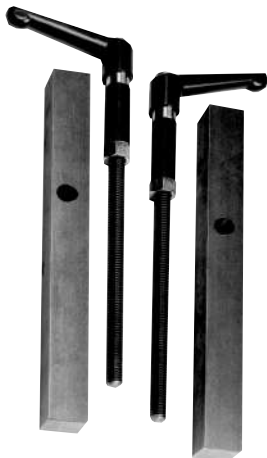
GOODSON

Tools and Supplies for Engine Builders

156 Galewski Drive • P.O. Box 847 • Winona, MN 55987-0847
Toll-Free 1-800-533-8010 • Local 507-452-1830 • www.goodson.com

VM-42

**Please read instructions
before using.**



Quick Mount Bars allow you to quickly clamp down the cylinder head. Install rods through the head bolt holes. One set included in kit. Also sold separately.
Order No. **QMB-95**

Preparation

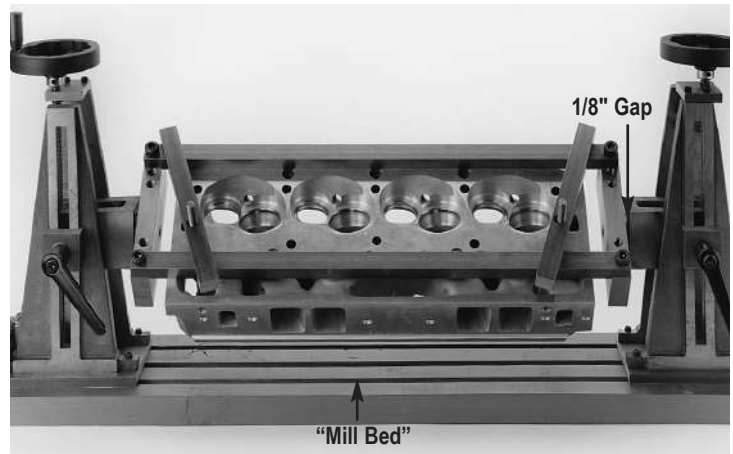
Remove all parts from boxes and inspect carefully. Notify us immediately if something is missing or damaged.

Install the handwheels on the towers and tighten with an allen wrench. Place tower on the end of the mill bed and install T-nuts on screws with the Lever Lock Assembly. Install Cradle Assembly into the receiver in the tower (support free end with a block to keep it off the bed). Next, install the other tower by sliding it onto the cradle. Fasten the tower to the bed with the T-nuts and Lever Locks as before.

Make sure the cradle is parallel to the table and leave an 1/8" gap on both sides on the cradle to the receiver. This will allow enough travel for easy operation. Lock down ends with adjusting bolt on the Lever Locks on each end so they hold securely to the bed.

Instructions for use

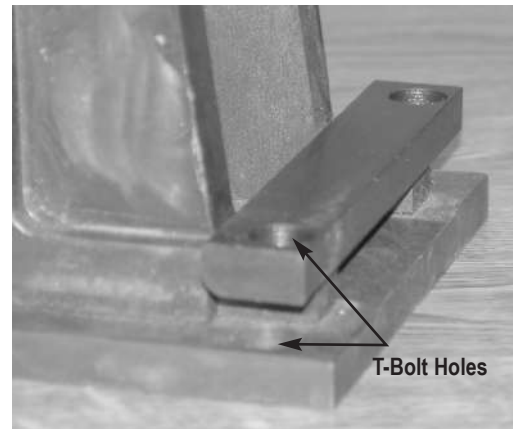
Place the head on the cradle and secure with Quick Mount bars. Handwheels can be turned to adjust height after head as been properly secured. Adjust head to any angle and lock in place with the Lock Handles on the Towers. Firm pressure



is required to lock the head securely in place.

Head should be placed parallel to the Mill Bed for initial set-up. At this point there should be 1/8" gap on each side (see above).

T-bolts (not included) must pass through base plate and chamfered bridge plate to secure unit to table



VM-42 Rodillo de molino ver- tical sobre accesorio Instrucciones

GOODSON

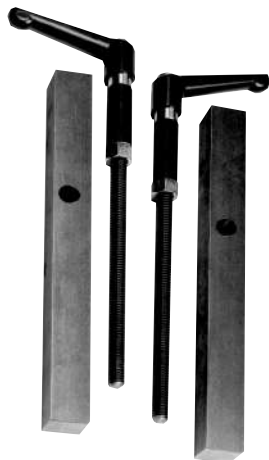
Herramientas y suministros para reconstructores de motores

156 Galewski Drive • P.O. Box 847 • Winona, MN 55987-0847

Toll-Free 1-800-533-8010 • Local 507-452-1830 • www.goodson.com

VM-42

**Por favor leer las instrucciones
antes de usar.**



Barras de montaje rápido

Estas barras le permitirán asegurar la cabeza rápidamente en su soporte inferior, por entre las cavidades de tornillos de cabeza. Un juego completo está incluido en el conjunto. También se venden extras por separado.

No de pieza **QMB-95**

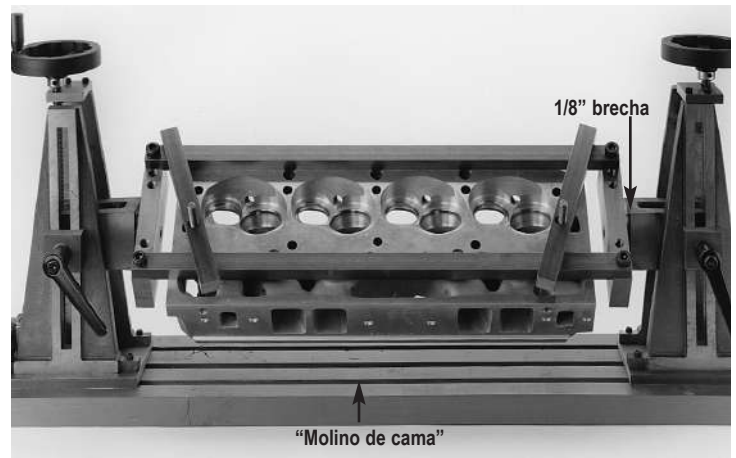
Preparación

Organice todas las piezas sobre una mesa después de sacarlas del empaque original e inspeccionelas cuidadosamente. Si encuentra que alguna pieza falta, por favor notifiquenos inmediatamente. Instale los volantes sobre las torres, y asegúrelos bien con una llave tipo Allen. Coloque las torres en los extremos del soporte horizontal principal e instale las tuercas de tipo "T" junto con sus tornillos en los canales del soporte principal. Instale el conjunto de la cuna entre los receptores de las torres (Asegure los terminales extremos para que no se salgan de la mesa principal). Luego instale la torre contraria simplemente corriéndola suavemente sobre la mesa. Asegure los tornillos y tuercas de las torres sobre la mesa de soporte principal con explicado anteriormente.

Asegurese de que la cama está en posición paralela a la mesa de soporte principal y deje un espacio de 1/8" en ambos extremos entre la cama, y el receptáculo. Esto nos dara espacio suficiente para el libre movimiento de la cama. Asegure los extremos bajo la sujeción de los tornillos de ajuste en ambos lados para asegurar firmemente la cama.

Instrucciones para su uso

Coloque la cabeza a trabajar sobre la cuna y asegúrela con las barras de sujeción rápida. Luego los volantes de ambos lados pueden ser ajustados para dar la altura e inclinación necesaria una vez la cabeza esté asegurada. Luego de ajustar la altura e inclinación asegure los tornillos de sujeción laterales, para que quede en posición.



Es necesario aplicar presión firmemente para asegurar la cabeza en la posición firme e ideal. La cabeza debe ser colocada inicialmente en posición paralela en relación al soporte inferior principal durante el montaje inicial. En este punto deben quedar espacios en ambos lados de 1/8" (revise anterior).

Tornillos de tipo "T" (no incluidos) deberán pasar por entre la base, y el puente para asegurar la unidad a la mesa principal de la maquina.

