

To Install:

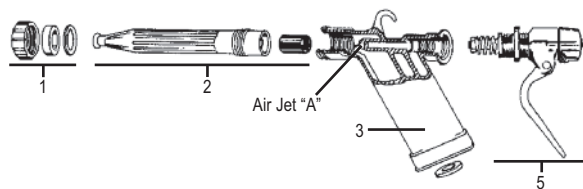
Connect air inlet to air hose with standard 1/4" pipe thread coupling or with a quick coupler, use 1/2" hose to assure the proper volume of air to the washer, connect water inlet to standard water hose of good quality with standard hose type coupler.

To Operate:

Air valve trigger controls air volume, open water adjustment (tube) with at least two complete turns of tube, for a fine mist close water adjustment to desired spray, the effective force for removing heavy soil is at a distance of 3 feet or less from the surface to be cleaned.

To Service:

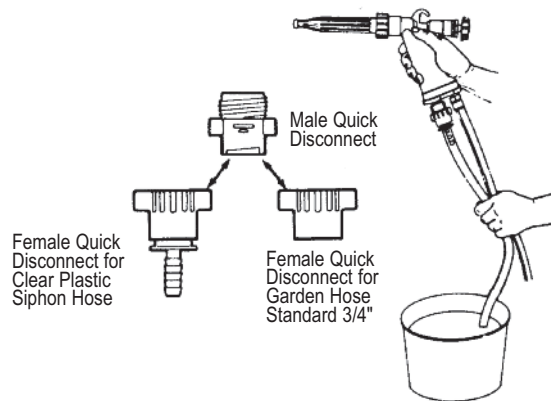
Clean the air jet "A" of your Hydro-Air washer periodically, to do this remove both the number 1 large nut and number 2 nozzle tube, and clean out small air outlet through air jet with a piece of wire and reverse compressed air through the jet.



Parts List:

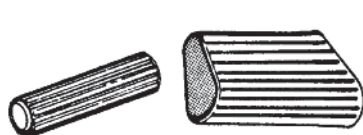
1. Large nut with seals
2. Nozzle (tube) with venturi
3. Gun handle with hose washer
4. Complete rubber seal replacement kit
5. Air trigger valve complete
6. 1 Set rubber handle & nozzle grip

*Complete accessory packages available



Accessories

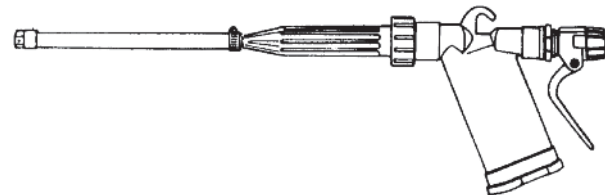
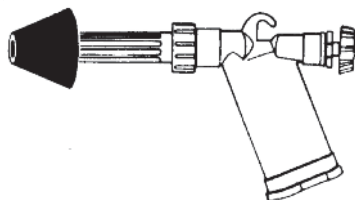
Siphoning Attachment: With the siphoning unit connected in place of the water line, detergents, degreasers, paint strippers, etc. are entrained in the air stream and will penetrate directly to the surface being treated without prior treatment. Rinsing is quickly accomplished by reconnecting the water line, and the job is finished in only two steps.



Both models of the Hydro-Air Washer come with slip-on rubber grips to insulate hands, during hot water use.

Flushing Adaptor:

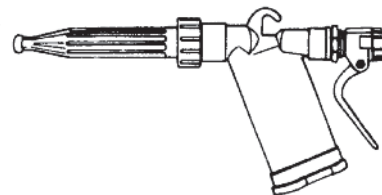
Rubber adaptor fits virtually all automobile radiators and many commercial heat exchangers. Delivers a high power cleaning force to thoroughly remove rust and scale.



Nozzle Extension: The nozzle extension set includes a 9" semi-rigid plastic tube for reaching around and under protruding parts when cleaning or degreasing, and a 9" tube with an off-set spray tip for use between closely aligned surfaces. Attach desired extension to the end of the gun and tighten clamp.

Trigger Air Valve:

The squeeze trigger air valve operates through a full range of pressures up to 250 psi. This lets you instantly match the cleaning force to the task.



Hydro-Air: Uses approximately 3 1/2 cu. ft. of air per minute, varying of course with air pressure used, and less than 3 1/2 gallons of water per minute with 70 lbs. water pressure.

Air Connection: Standard 1/4" pipe thread. 3/8" air hose.

Water Connection: Standard hose thread. For best results use 3/4" water pipe and 1/2" air line. Connect the Hydro-Air washer with 5/8" water hose and 3/8" air hose, for best results.

- Recommended air pressures for simple cleaning 75 lbs. or more when heavier blasting forces are needed use 150-200 lbs.
- Connects to cold or hot water supply
- Harmless to finest finishes
- Creates no back splash
- Blasts heavy dirt

BG-100 Hydro Air Gun Instructions

GOODSON

Tools and Supplies for Engine Builders

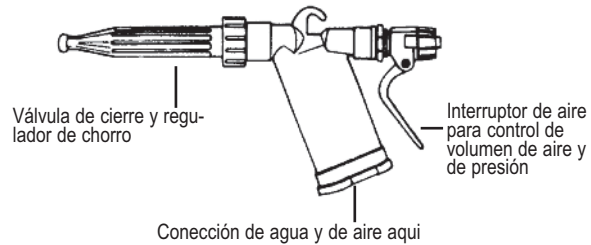
156 Galewski Drive • P.O. Box 847 • Winona, MN 55987-0847

Toll-Free 1-800-533-8010 • Local 507-452-1830 • www.goodson.com

BG-100

Please read instructions before using.





Para Instalar:

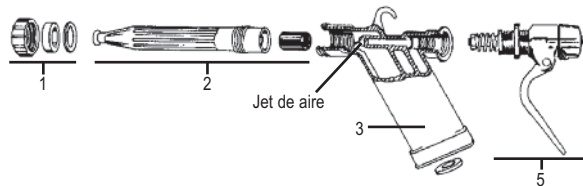
Conecte la entrada de aire a la manguera con un conector regular de 1/4" con rosca de tubo, o con un acoplador rápido, use manguera de 1/2" para asegurar el volumen apropiado de aire en la pistola. Conecte la entrada de agua a una manguera regular con entrada estándar de buena calidad.

Para Operar:

La válvula de aire regula el volumen de aire, abra la válvula de ajuste del agua por lo menos dos vueltas, para un suministro suave de rocío cierre la válvula de ajuste de agua, la fuerza efectiva para remover acumulaciones de mugre pesado es de tres pies o menos de distancia de la superficie que va a ser limpiada.

Mantenimiento:

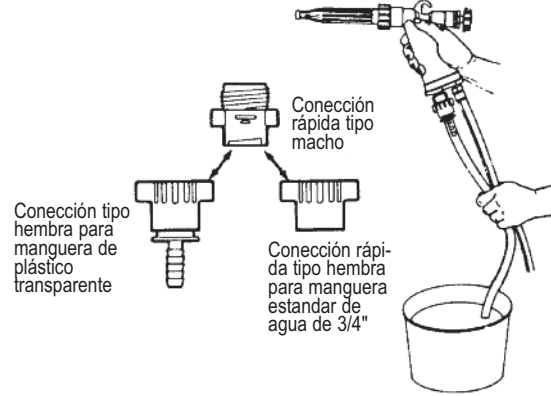
Limpie la válvula interna "A" de su pistola hidro neumática periódicamente, para esto es necesario remover la tuerca #1 y el tubo principal #2, limpie bien la parte interna con un alambre y sople en sentido contrario aire a presión por entre la válvula principal.



Lista de Partes:

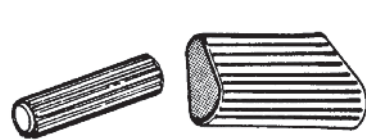
1. Tuerca grande con sellos.
2. Tubo principal con válvula.
3. Soporte de la pistola con terminal.
4. Juego completo de sellos de repuesto.
5. Válvula de aire completa.
6. Un set de cubierta de caucho para el soporte de mano y tubo principal.

*Equipos de accesorios completos disponibles.



Accesorios:

Manguera extra de succión: Con esta manguera de succión extra conectada a la unidad, usted podrá usarla para mezclar o aplicar mezclas ya hechas como detergentes o químicos y usarlas sobre las superficies que requieran algún trabajo. La limpieza de esta manguera, junto con la de la herramienta es fácil, solamente accione la pistola dejando circular agua por entre ella y así limpiarse de partículas extrañas.

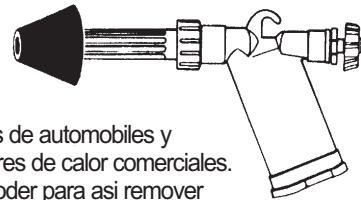


Ambos modelos de la pistola hidro-neumática viene con protectores de caucho para instalar en el soporte y el tubo

principal y así insular el contacto con las manos cuando se use con agua caliente.

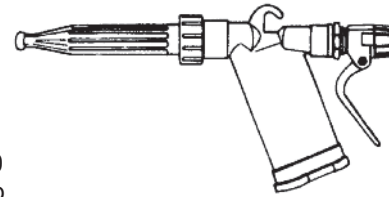
Adaptador para limpieza de unidades cerradas:

Esta pieza cónica caza virtualmente en todas las aplicaciones de radiadores de automobiles y también en intercambiadores de calor comerciales. Produce presión de alto poder para así remover óxido y residuos mas facilmente.



Extensión del tubo principal: El equipo de extensión del tubo principal incluye un tubo extra, plástico, semi-rigido de 9" para facilitar más el alcance a lugares difíciles de alcanzar al limpiar o desengrasar. También incluye un tubo de 9" con cabeza de spray de lado para rocear dentro de superficies que se encuentren muy cerradas. Coloque la extensión en el frente de el tubo y apriete la tuerca retenedora.

Válvula de aire con gatillo: al accionar el gatillo con su mano, la válvula opera con el volumen total de presión de hasta 250 libras de presión esto le permitirá calcular la presión necesaria para trabajar la superficie deseada.



Hidro-neumática: Esta pistola usa 3 1/2 pies cúbicos de aire por minuto que varía logicamente con el volumen de aire aplicado, y menos de 3 1/2 galones de agua por minuto con 70 libras de presión de agua.

Conexión de aire: tubo estándar con rosca de 1/4", manguera de 3/8".

Conexión de agua: Rosca estándar para manguera. Para mejores resultados usese con tubería de agua de 3/4" y conexiones de aire de 1/2". Conecte la pistola hidro-neumática con manguera de 3/8" y manguera de aire de 3/8".

- Presión de aire recomendada para tareas simples de limpieza de 75 libras o más, cuando se necesite mas presión para trabajos pesados, incremente la presión de 150 a 200 libras.
- Se puede conectar a llaves de agua fría o caliente.
- No dañará terminados finos en superficies.
- No crea salpicación.
- Limpia mugre pesada.

BG-100 Pistola Hidro Neumática Instrucciones

GOODSON

Herramientas y suministros para reconstructores de motores

156 Galewski Drive • P.O. Box 847 • Winona, MN 55987-0847
Toll-Free 1-800-533-8010 • Local 507-452-1830 • www.goodson.com

BG-100

Por favor leer las instrucciones antes de usar.

