



記入例

ご注文のリギン		現在お使いのリギン詳細								
① スターの種類・部位	② 作製希望箇所 (サイドスターの場合のみ)	下側の固定器具			上側の固定器具			ワイヤー		
		③ タイプ	④ ピン径 (mm)	⑤ 写真No.	⑥ タイプ	⑦ ピン径 (mm)	⑧ 写真No.	⑨ タイプ	⑩ 全長 (mm)	⑪ 直径 (mm)
バックスター	右舷側・左舷側・両側	ターンバックル オープンボディ	8	DCIM1538	スウェージストラップトル	8	DCIM1539	1×19コンパクトストランド	7000	4
⑫ 変更希望	右舷側・左舷側・両側							1×19コンパクトストランド		

**ご注文のリギンに関する記載事項**

**① スターの種類・部位**

- サイドスターをご注文頂く場合  
別紙「サイドスターレイアウト」をご覧頂き、ご希望の部位についてD1～D4、V1～V3の記号でご指定下さい。
- フォアスター、バックスター等をご注文頂く場合  
別紙「スターの種類」をご覧頂き、ご希望の種類を名称にてご指定下さい。

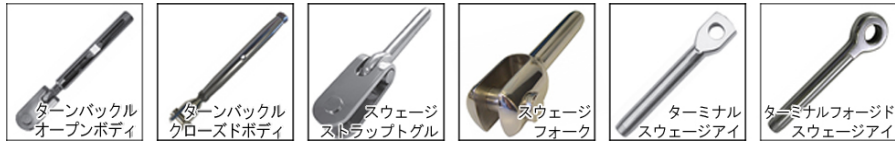
**② 作製希望箇所**

修理、部分的な交換等で片側だけの作製をご希望の際は、右舷または左舷に○を入れてください。両舷の作製をご希望の際は両舷に○を入れて下さい。

**現在お使いのリギン 下側の固定器具に関する記載事項**

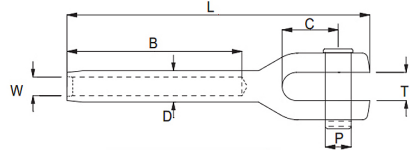
**③ タイプ**

現在お使いの固定器具名称をご記入ください。  
一般的な固定器具の名称は下写真をご参照下さい。



**④、⑦ ピン径**

下図Pに相当する部分の直径をご記入ください。  
方がピンホールより小さなピンが使用されている場合はピンホールの直径をご記入ください。  
ピンとピンホールのサイズが適切かどうか分からない場合は現状のお写真を撮影頂き弊社までお送りください。



**⑤、⑧ 写真No.**

本ご注文表のみでご注文頂く際はお写真による現状確認をさせて頂いております。(現物をお送り頂く場合は不要です)  
十分な画素数を持ったデジタルカメラ等でピンボケ、ブレ等の無いように撮影頂き、お写真を弊社までお送りください。  
メールにファイルを添付してお送り頂く場合は本表にファイル名を、印刷画像を郵送頂く場合は本表と印刷画像の両方にファイル名、番号等をご記入頂き、お写真と表中のご注文内容が照合出来る状態でお送りください。

**現在お使いのリギン 上側の固定器具に関する記載事項**

**⑥ タイプ**

現在お使いの固定器具名称をご記入ください。  
一般的な固定器具の名称は下写真をご参照下さい。  
※ シュラウドターミナル、ステムボールターミナルをご使用の場合は**現状を現物で確認**する必要があります。  
(本ご注文表およびお写真のみでのご注文は承りかねますのであらかじめご了承ください。)



**ワイヤーに関する記載事項**

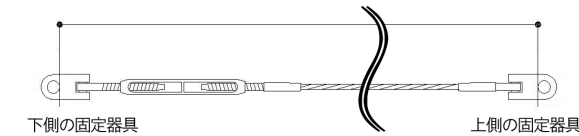
**⑨ タイプ**

1×19、コンパクトストランドのいずれかに○を入れてください。  
各ワイヤーの特徴は以下の通りです。(現在お使いのワイヤーについてご記入ください)

	<p><b>コンパクトストランドワイヤー</b> 平らな面のあるワイヤーから出来ています。 左図のように表面が平坦なのが特徴です。</p>		<p><b>1×19ワイヤー</b> 19本の丸いワイヤーを撚って作られています。 左図のように表面が平坦ではありません。</p>
--	---	--	---

**⑨、⑩ ワイヤーの全長および直径**

ワイヤーの全長および直径をご記入ください。  
ワイヤーの全長は下図の通り、ピンからピンまでの長さをご記入ください。



**仕様変更をご希望になる場合**

**⑫ 変更希望箇所の記載**  
リギンの作製は原則として現行品の仕様を元に作製致しますが、仕様の変更をご希望の際は下の行に変更希望の旨をご記入頂き希望される変更内容を各欄にご記入ください。  
(上記例ではワイヤーの種類を1×19からコンパクトストランドに変更しています)