

ジェネカーハリヤードクレーン 508-060-01R 取り付け説明書

本品はマストヘッド部分のジェネカーハリヤードを前方に突き出すための器具です。これによりGXハリヤードスイベルのための十分なスペースが確保でき、フォアステーとの干渉を防ぐことができます。

ご注意

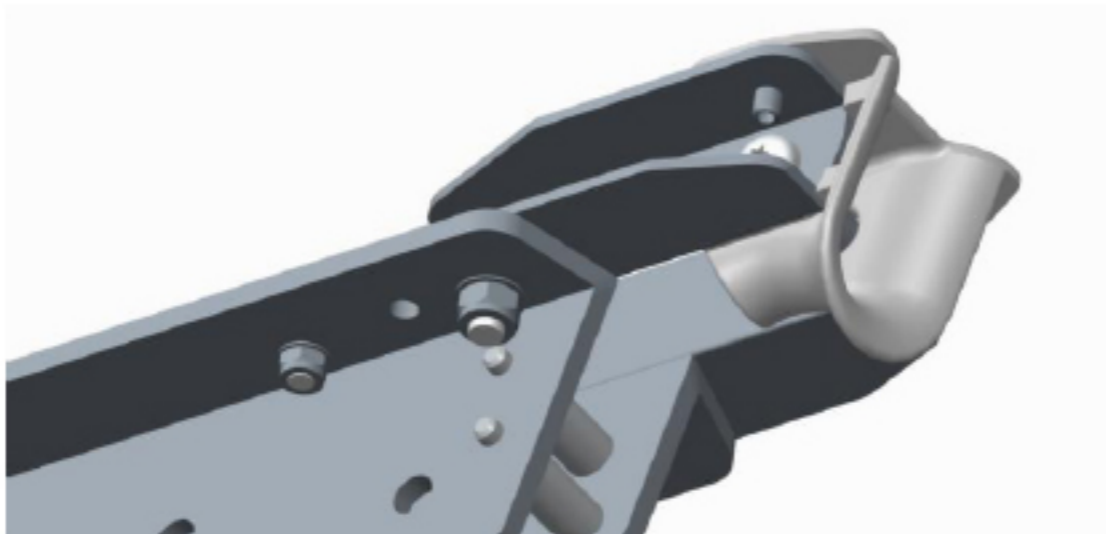
本品はジェネカー専用です。コード0セールにはお使い頂けません。

最大復元力 35kNmまでに対応します。

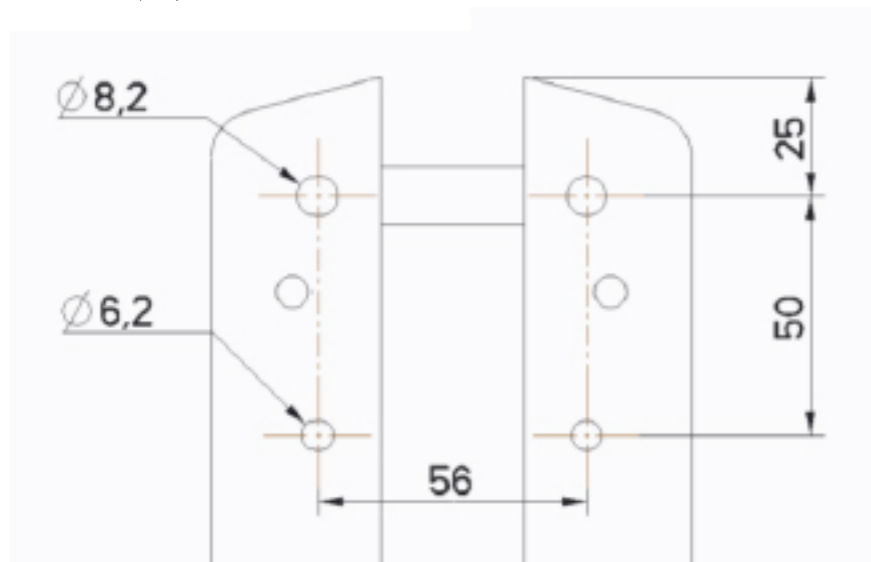
内寸幅 30mmまでの SELDENヘッドボックス用に設計されています。

ハリヤードは前側のスターボードヘッドボックスシーブを経由させてください。

ヘッドボックスの前側先端からの最大突き出し長さは 55mm です。



ドリル穴ガイド



必要な工具

定規
ペン
ドリルビット 6mm、 8mm
スパナ
トルクスセット