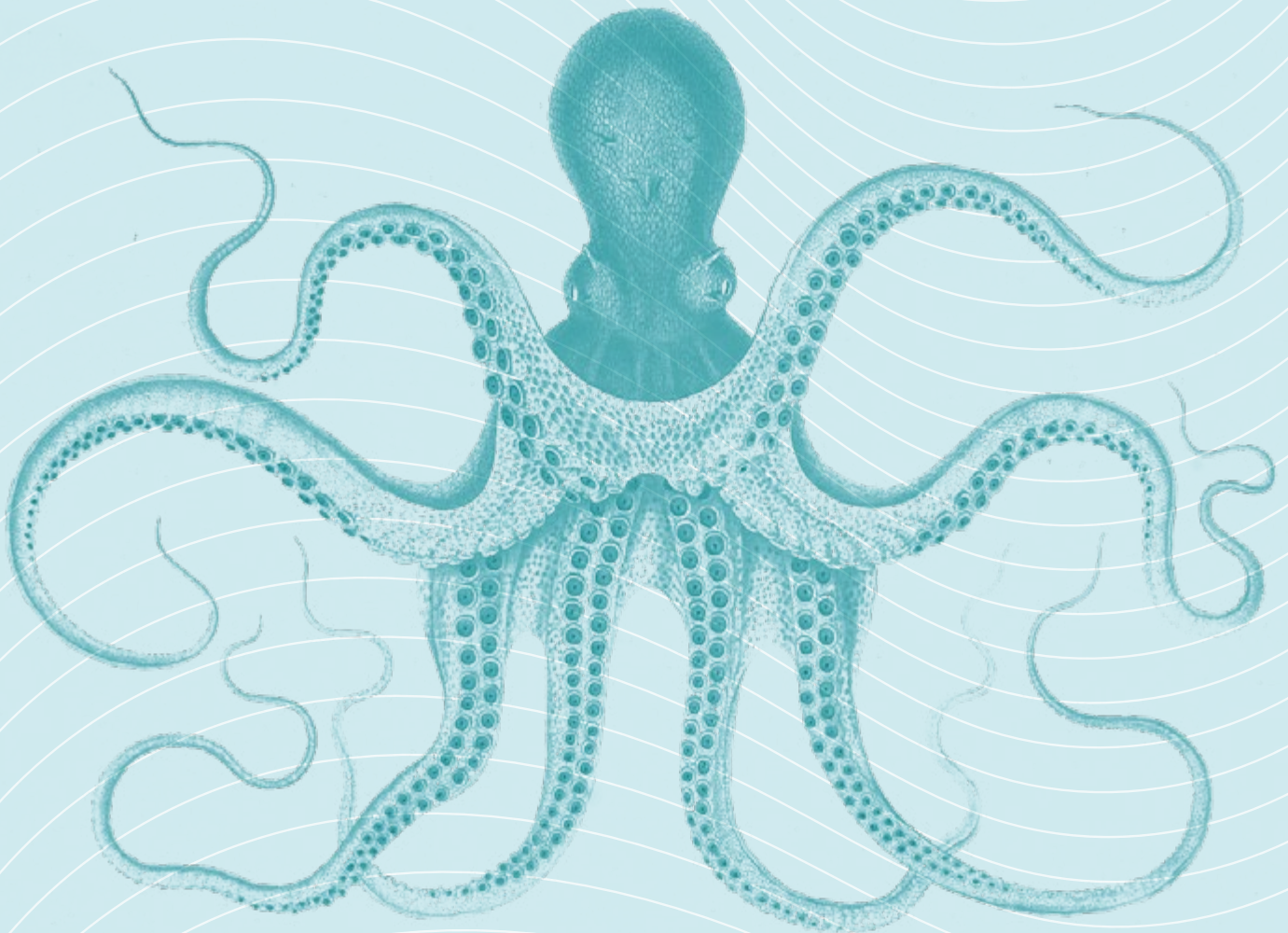


S

# Duo

NAUTIC COLLECTION



**Sauleda**  
since 1897





# Duo

## NAUTIC COLLECTION

The sea can be calm and safe or uncertain and rebellious. The natural appearance of Duo fabric makes it a perfect place to take refuge in a horizon that seems to have no end.

*El mar puede ser calma y seguridad o incertidumbre y rebeldía. El aspecto natural del tejido Duo lo convierte en un lugar perfecto donde refugiarse en un horizonte que parece no tener fin.*



**Sauleda**  
since 1897



Duo combines two excellent materials, acrylic and coated technical fabric, resulting in a reversible, two-sided fabric.

Fabric designed to withstand adverse weather conditions, it provides a natural appearance, pleasant touch, elegance, design, lightness and thermal comfort in any type of boat.

Its innovative finish provides excellent results: long life, high resistance to UV rays, solid colors and 100% waterproof. In addition, it eliminates condensation and incorporates a special antifungal treatment for marine environments.

Thanks to a specific surface treatment that allows very quick drying, its maintenance is extremely simple.

*Duo combina dos materiales excelentes, acrílico y tejido técnico recubierto, dando como resultado un tejido reversible, de dos caras.*

*Tejido diseñado para soportar condiciones climáticas adversas, aporta un aspecto natural, tacto agradable, elegancia, diseño, ligereza y confort térmico en cualquier tipo de embarcaciones.*

*Su innovador acabado proporciona excelentes resultados: larga vida, elevada resistencia frente a los rayos UV, colores sólidos y 100% de impermeabilidad al agua. Además, elimina la condensación e incorpora un tratamiento antihongos especial para entornos marinos.*

*Gracias a un tratamiento específico en superficie que permite un secado muy rápido su mantenimiento es extremadamente sencillo.*



## Duo

□ Fabric/ Material	Masacril® Solution Dyed Acrylic Masacril® Acrílico Tintado en Masa	
💧 Coating/ Recubrimiento	PVC 1 face PVC 1 cara	
⚖️ Weight / Peso	520 gr/m <sup>2</sup>	
📏 Tensile Strength Resistencia de tracción	Warp Urdimbre	150 daN/5 cm
	Weft Trama	90 daN/5 cm
💧 Finish/ Acabado	Sauleda Fabric Protector	
📏 Thickness/ Espesor	0,65 mm	
📏 Length of rolls/ Longitud de piezas	50 m	
📏 Width/ Ancho	204 cm 80"	

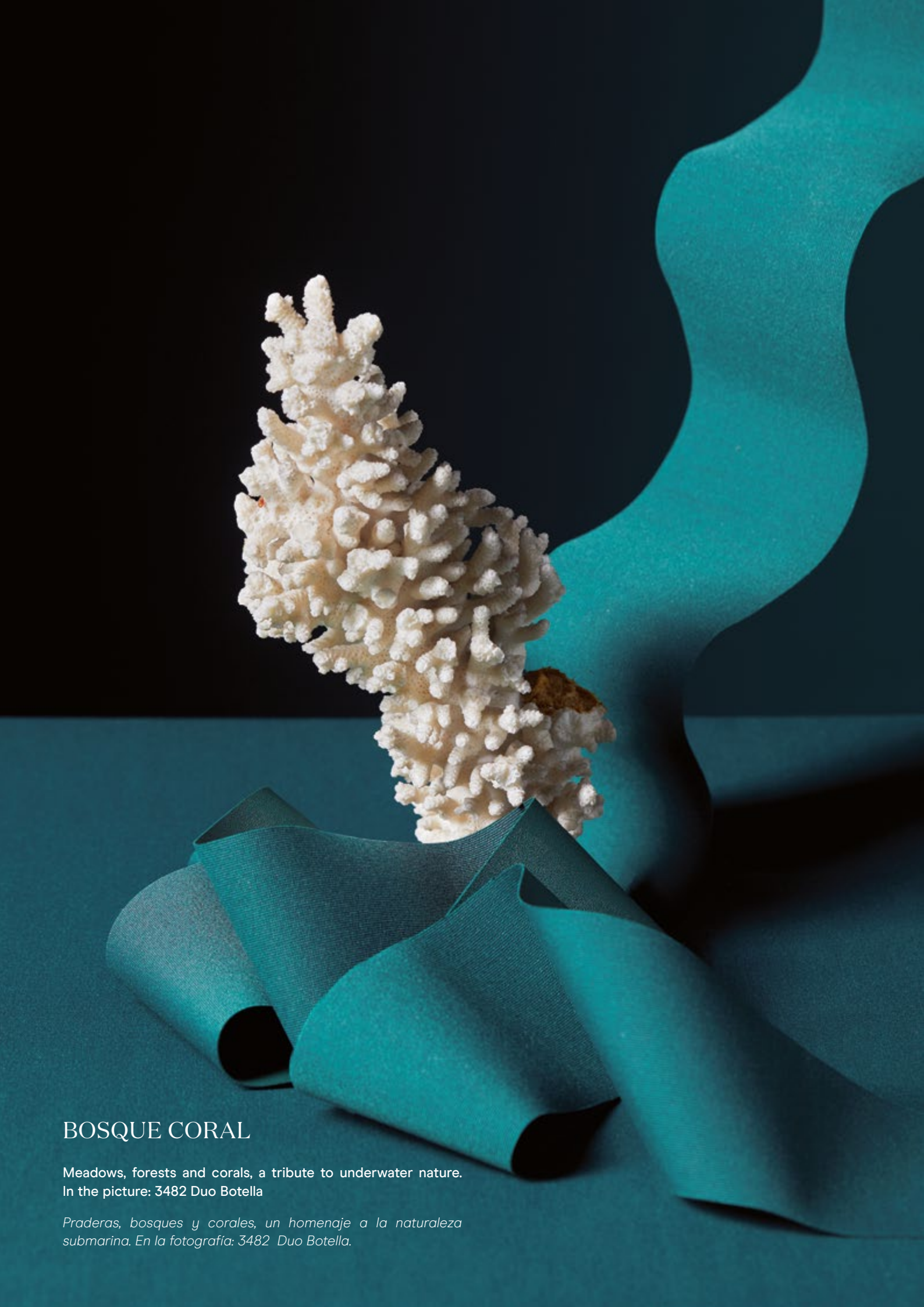


**SOLUTION DYED  
ACRYLIC/  
ACRÍLICO TINTADO  
EN MASA**



**WIDTH / ANCHO**  
204 cm / 60"





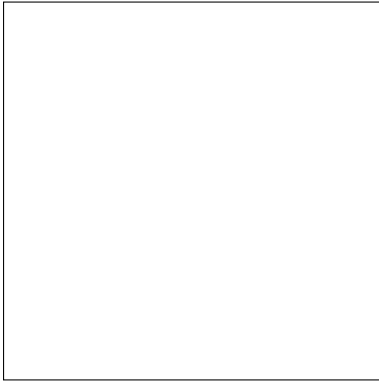
## BOSQUE CORAL

Meadows, forests and corals, a tribute to underwater nature.  
In the picture: 3482 Duo Botella

*Praderas, bosques y corales, un homenaje a la naturaleza submarina. En la fotografía: 3482 Duo Botella.*



# Duo



**Duo Blanco**  
3420



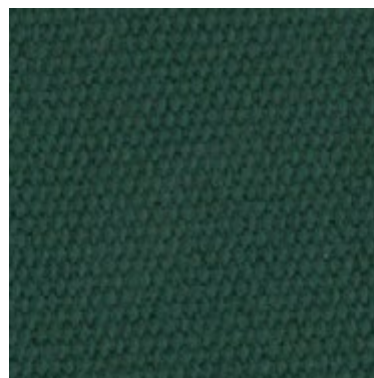
**Duo Marfil**  
3481



**Duo Avena**  
3425



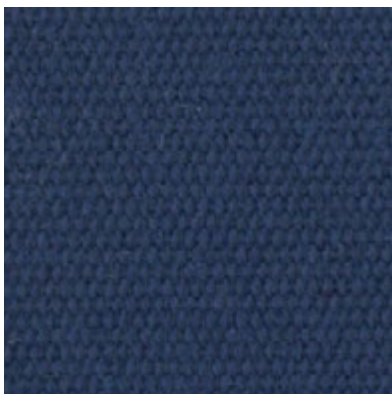
**Duo Granate**  
3423



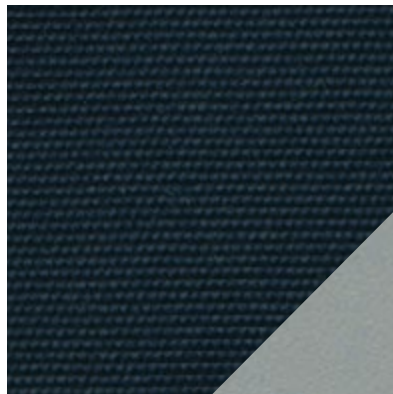
**Duo Botella**  
3482



**Duo Ocean - Gris**   
60091



**Duo Marino**  
3427



**Duo Admiral - Gris**  
3429



**Duo Silver**  
3480



**Duo Antracita - Gris**  
3484



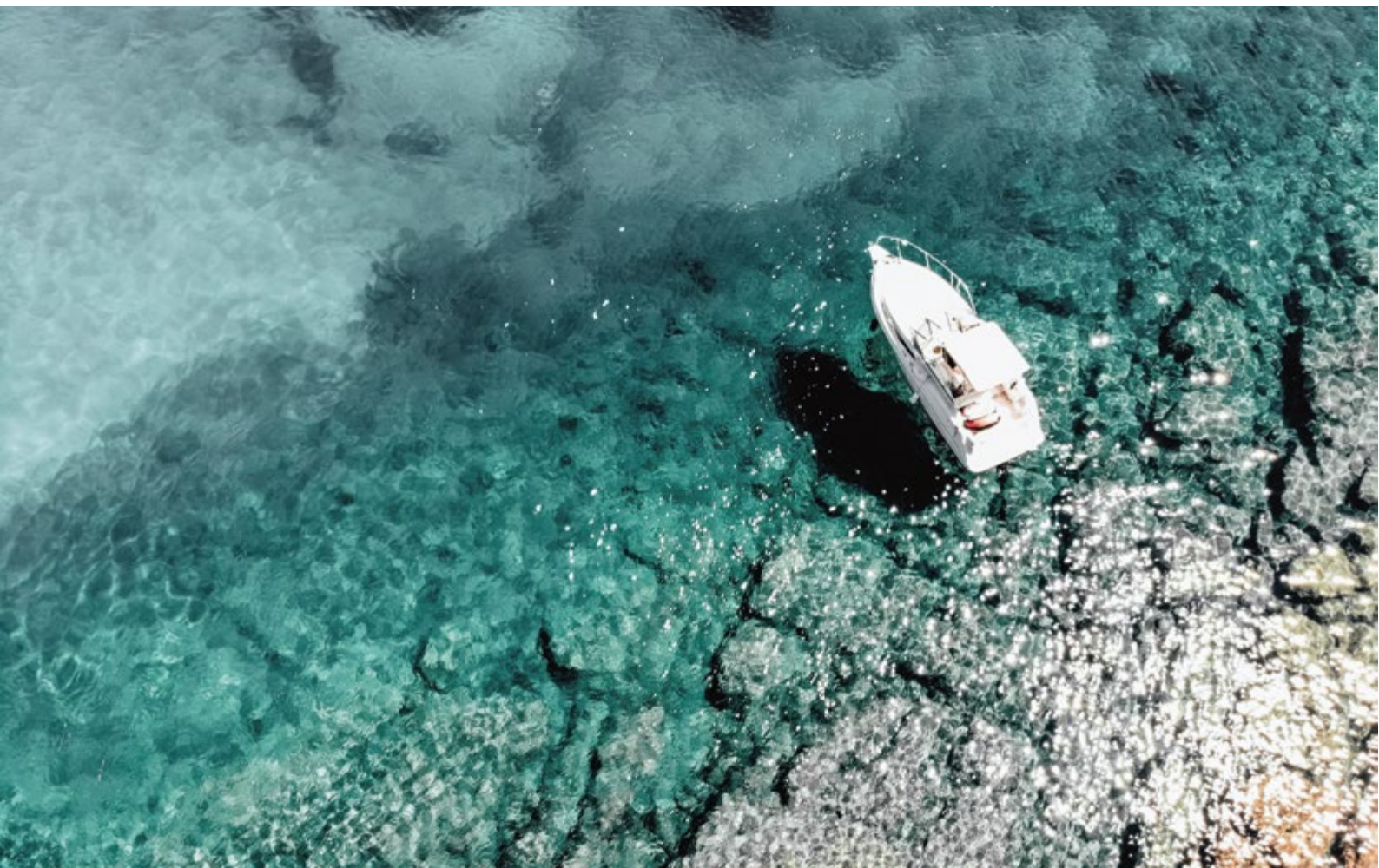
**Duo Negro - Gris**  
3483



**Duo is a fabric that may be crafted on both sides. Let your imagination run away and use any side, the outer or the inner side.**

*Duo es un tejido que permite su confección por ambas caras. No ponga límites a su imaginación y utilice la cara que mejor responda a sus necesidades.*







# Sauleda



100% SOLUTION DYED ACRYLIC/  
100% ACRÍLICO TINTADO EN MASA



**Dimensional Stability**  
Estabilidad Dimensional



**Quick Drying**  
Rápido Secado



**Safe**  
Seguro



**Water Repellent**  
Repelente al agua



**Antibacterial**  
Antibacteriano



**Climatic**  
Climático



**Maximum Resistance**  
Máxima Resistencia



**Anti Stain**  
Anti Manchas



**Anti UVI**  
Anti UVI



**Reversible**  
Doble Cara



**Respects the Environment**  
Producción Respetuosa



**Easy to Maintain**  
Fácil Mantenimiento

## MAINTENANCE

- Eliminate the dirt by gently brushing or vacuuming the fabric.
- Occasionally use a water and soft soap solution to clean the fabric (max. 30°C).
- Apply to the fabric and then rinse with running water.
- Let the fabric dry completely.
- Do not use solvents or abrasive detergents.

## BARRIER EFFECT

All our acrylic fabrics have been impregnated with Sauleda Fabric Protector. This creates a barrier effect and reinforces the water-repellent properties of the fabric. Furthermore, it delays the adherence of dirt to the fabric.

It is important to know that agents such as acid rain or bird excrements, and washing the fabric with abrasive products may damage the Sauleda Fabric Protector coating.

The 5 year warranty covers abnormal deterioration of the fabric fiber and colour and takes effect from the date of installation, provided there is normal exposure to the sun and atmospheric agents in general. Please consult the warranty terms on [www.sauleda.com](http://www.sauleda.com)

## MANTENIMIENTO

- Eliminar la suciedad mediante cepillado o aspirado suave de la lona.
- Esporádicamente utilizar una solución de agua y jabón neutro (max 30°C).
- Aplicar sobre la lona y posteriormente aclarar con abundante agua.
- Dejar secar totalmente la lona.
- No utilizar disolventes ni detergentes abrasivos.

## EFFECTO BARRERA

El recubrimiento con Sauleda Fabric Protector de todos nuestros tejidos acrílicos, crea un efecto barrera reforzando la repelencia al agua y retardando la adherencia de la suciedad.

Importante: agentes como la lluvia ácida o los excrementos de los pájaros, así como un lavado abrasivo de la lona, pueden dañar el recubrimiento de Sauleda Fabric Protector.

La garantía de 5 años cubre un deterioro anormal de la fibra y el color de la lona y empieza a contar desde la fecha de su instalación, siempre que exista una exposición normal al sol y a los agentes atmosféricos en general. Consulte los términos de la garantía en [www.sauleda.com](http://www.sauleda.com)



Catalogue



Store

Free download available:  
Descarga gratis disponible:





# Sauleda

since 1897

Travessera de les Corts, 102 08028 Barcelona (Spain)

+34 933 397 150  
sauleda@sauleda.com



@sauledatextiles

[www.sauleda.com](http://www.sauleda.com)