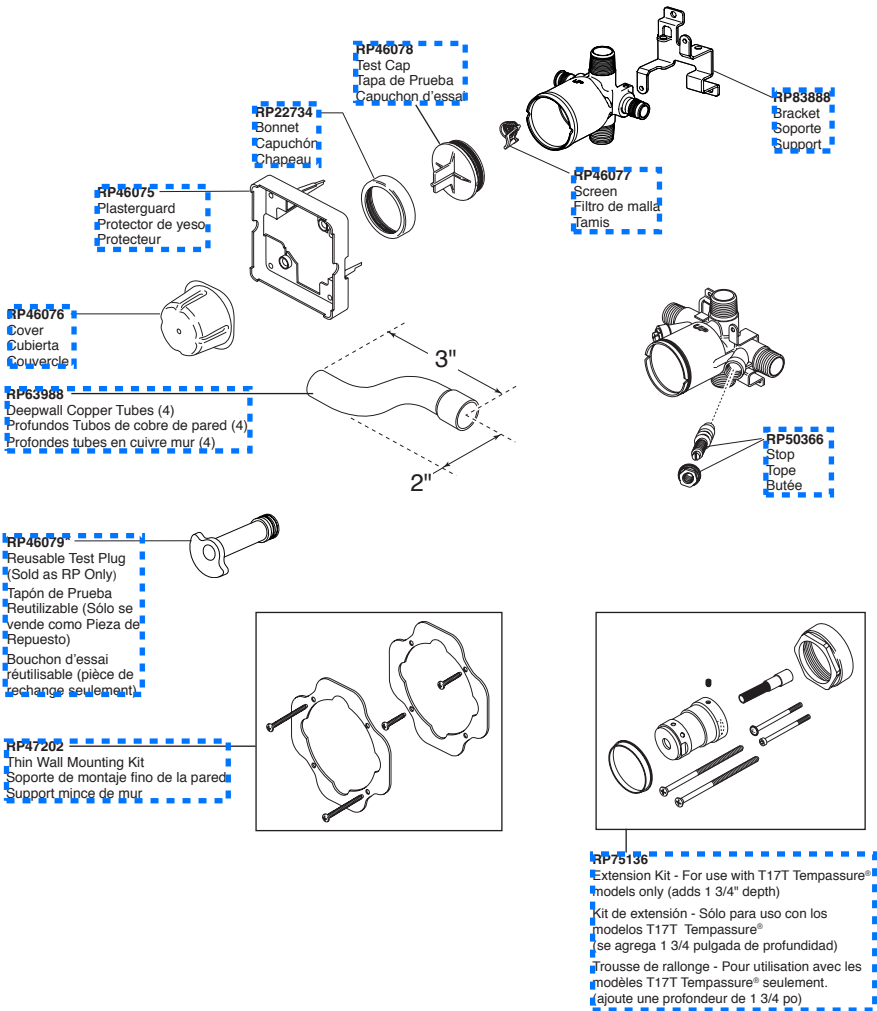


Model/Modelo/Modèle
R10000
Series/Series/Seria

Replacement Parts
Piezas de Repuesto
Pièces de rechange

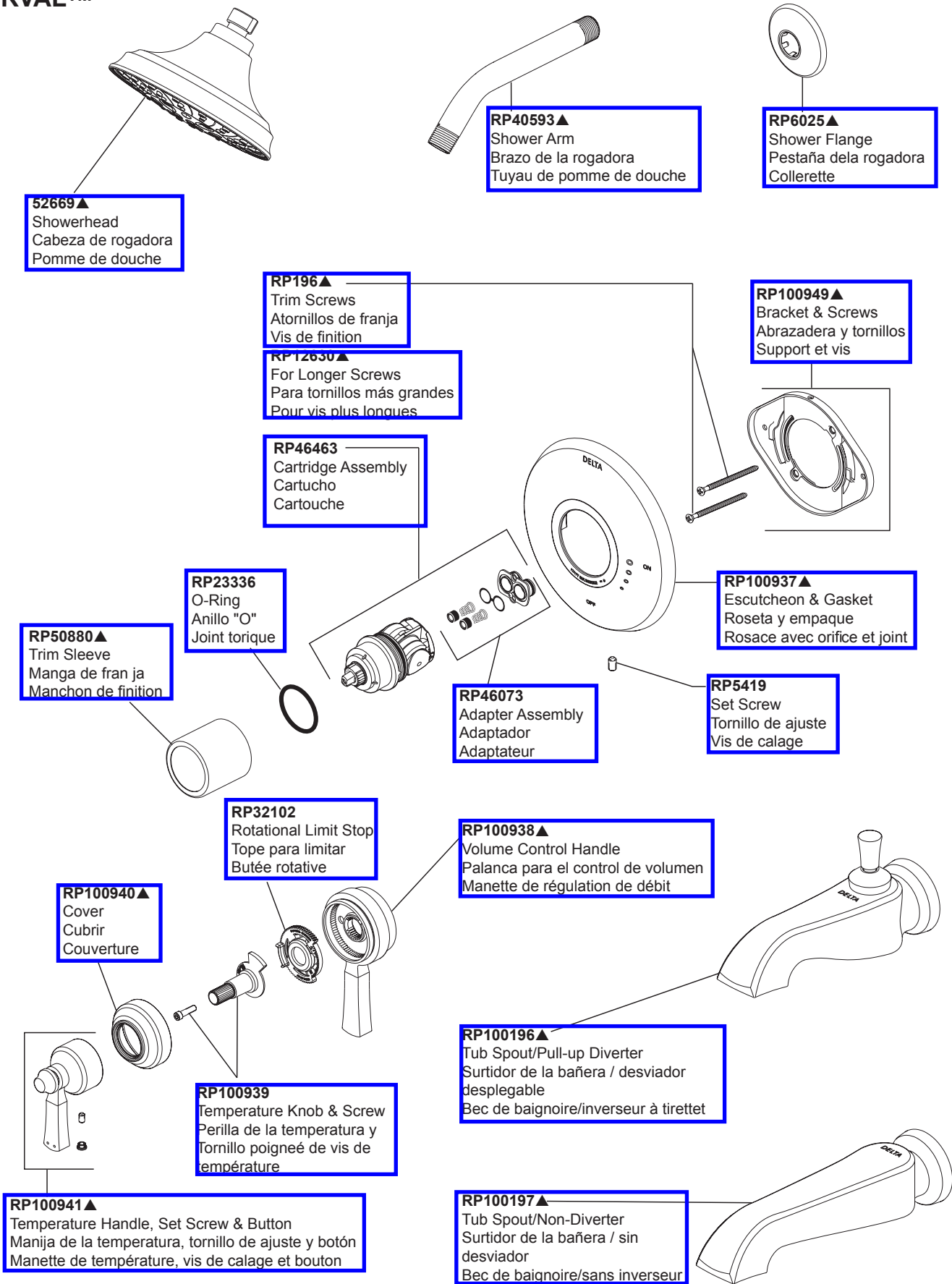


* Used to plug one inlet side (Hot or Cold) to prevent cross flow when checking for leaks before the cartridge is installed. Insert into the inlet, place test cap and use the bonnet to secure in place.

* Tapaban una entrada lateral (caliente o frío) para prevenir flujo cruzado cuando la comprobación para saber si hay escapes antes del cartucho está instalada. El relleno en la entrada, casquillo de la prueba del lugar y utiliza el capo para asegurar en lugar.

* Branchaient une admission latérale (chaud ou froid) pour empêcher l'écoulement en travers quand la vérification les fuites avant la cartouche est installée. L'insertion dans l'admission, chapeau d'essai d'endroit et emploient le capot pour fixer en place.

Models/Modelos/Modèles
T17056, T17256 & T17456
 Series/Series/Seria
DORVAL™



▲Specify Finish/Especifique el acabado/Précisez le fini