

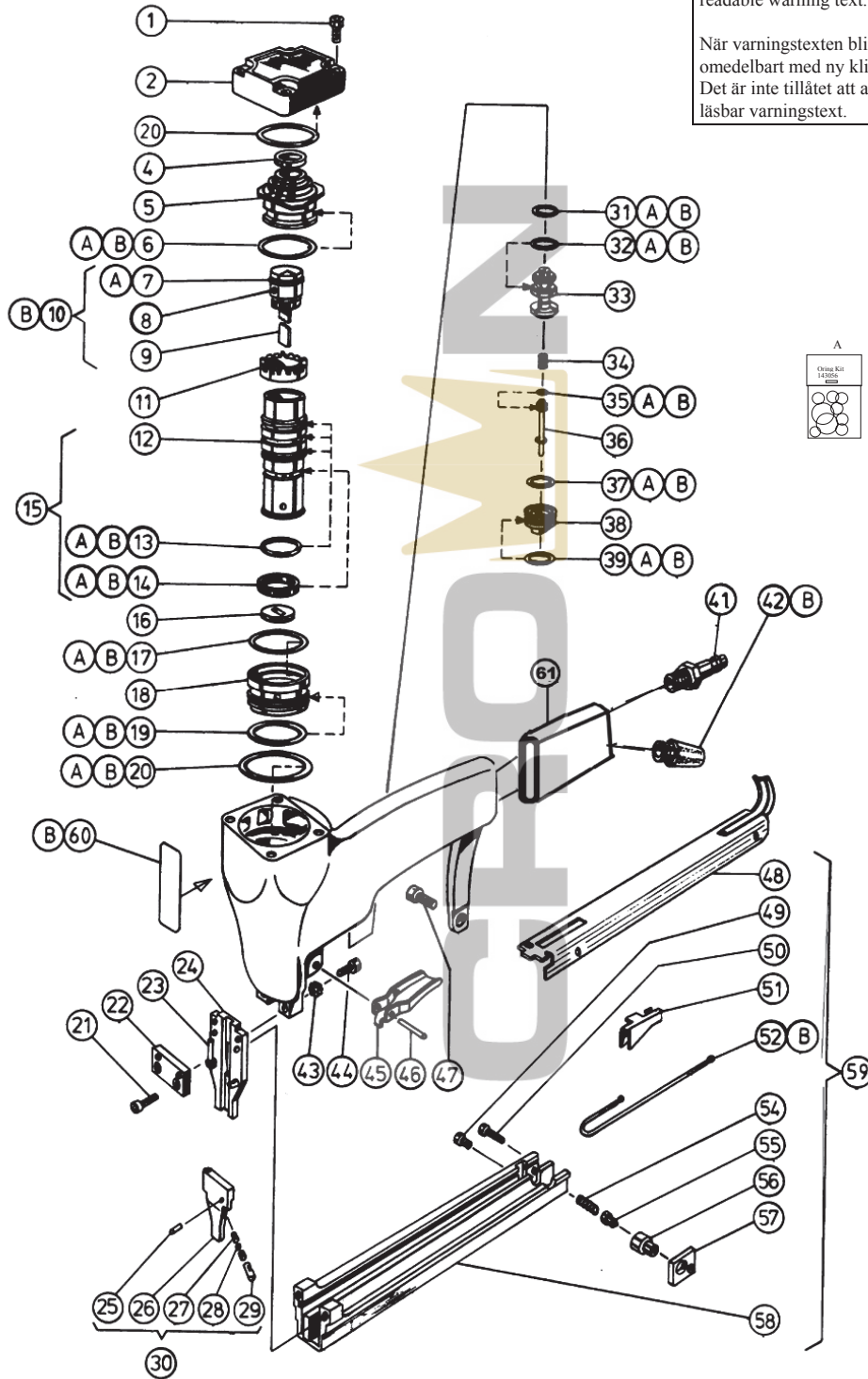
Spare parts drawing JK24-690  
Ersatzteilzeichnung JK24-690

Reservdelsritning JK24-690  
Dessin pièces de rechange JK24-690

118434

In case the warning text is unreadable please  
replace the label art. no. 110287  
It is not allowed to use the tool without a  
readable warning text.

När varningstexten blir svårläst ersätt  
omedelbart med ny klisteretikett art.nr 110287  
Det är inte tillåtet att använda verktyget utan  
läsbar varningstext.



**E** To achieve optimal function and safety use only original spare parts. All repairs shall be done by an authorised JK representative

**D** Um optimale Funktion und Sicherheit zu erzielen benutzen Sie nur ursprüngliche Ersatzteile. Alle Reparaturen sind von einem JK Reparaturmann erfolgt.

**S** För bästa funktion och säkerhet använd endast original reservdelar. Eventuella reparationer skall utföras av JK auktoriserad reparatör

**F** Pour réaliser la fonction et la sûreté optimales employez seulement les pièces de rechange originales. Toutes les réparations seront faites d'un homme de réparation de JK.

Pos Ref Ref No.	Detalj Part Référéce No.	Benämning	Discription	Bezeichnung	Designation	Antal Qty	Anm. Notes
A	143129	O-ringsats	O-ring kit	O-ringsatz	Jeu d'O-rings		
B	143130	Reparationssats	Repair kit	Reparatursatz	Je de rechange		
1	946512	Skruv	Screw	Schraube	Vis	4	
2	139457	Lock	Top cap	Deckel	Chapeau supérieur	1	
4	972185	O-ring	O-ring	O-ring	Joint torique	1	
5	150438	Lock för cylindref.	Cylinder cap	Deckel	Chapeau	1	
6	972178	O-ring	O-ring	O-ring	Joint torique	1	
7	972112	Kolvringsats	Set of piston rings	Kolbenring Set	Jeu de joints p. pist.	1	
8	145117	Drivarhållarpinne	Driver pin	Stösselstift	Axe défonceur	1	
9	164068	Drivare	Driver	Stösselblech	Enfonceur	1	
10	134179	Kolv kompl.	Piston cpl	Kolben kpl	Piston enfonc.	1	Inkl. driv. 690
11	150274	Cylindertoppring	Cylinder top ring	Zylinderring	Anneau supérieur	1	
12	190156	Cylinderfoder	Cylinder	Zylinder	Cylindre	1	
13	972109	O-ring	O-ring	O-ring	Joint torique	3	
14	148039	Tättningsring backv.	Seal for back valve	Dichtring	Garniture	1	
15	136104	Cylinderfoder kpl	Cylinder assy	Zylinder kpl	Cylindre cpl	1	
16	149078	Kolvdämpare	Piston stop	Bodenplatte	Butée de pist.	1	
17	972027	O-ring	O-ring	O-ring	Joint torique	1	
18	150422	Hylsa	Cage	Zylinderhülse	Cage	1	
19	972108	O-ring	O-ring	O-ring	Joint torique	1	
20	972025	-"	-"	-"	-"	2	
21	946662	Skruv	Screw	Schaube	Vis	2	
22	162211	Främre driv.stym.	Front nozzle plate	Abdeckplatte	Plaque avant	1	
23	945064	Cylinderpinne	Pivot pin	Stift	Axe-Pivot	1	
24	135556	Bakre driv.stym.	Rear nozzle plate	Führungsplatte	Plaque de nez arr.	1	
25	945040	Spännstift	Tension pin	Stift	Goupille de tension	1	
26	162516	Dörr	Door	Vorderplatte	Porte	1	
27	175002	Dörrfjäder	Door spring	Feder	Ressort de porte	2	
28	147057	Bricka	Washer	Scheibe	Rondelle	1	
29	160050	Låskolv	Lock piston	Verschlussbolzen	Piston de blocage	1	
30	135561	Dörr kompl	Door assembly	Vorderplatte	Porte cpl	1	
31	972030	O-ring	O-ring	O-ring	Joint torique	1	
32	972040	-"	-"	-"	-"	1	
33	191142	Ventilhylsa	Valve cage	Ventilführung	Cage de valve	1	
34	173066	Fjäder	Spring	Feder	Ressort	1	
35	972031	O-ring	O-ring	O-ring	Joint torique	1	
36	191085	Ventilspindel	Valve stem	Ventilkolben	Tige de valve	1	
37	972095	O-ring	O-ring	O-ring	Joint torique	1	
38	146199	Mutter	Nut	Mutter	Écrou	1	
39	972021	O-ring	O-ring	O-ring	Joint torique	1	
41	987023	Insticksnippel	Nipple	Stecknippel	Raccord	1	
42	971004	Ljuddämpare	Sound absorber	Schalldämpfer	Silencieux	1	
43	947008	Låsbricka	Lock washer	Sicherungsscheibe	Rondelle grower	2	
44	946512	Skruv	Screw	Schaube	Vis	2	
45	165040	Avtryckare	Trigger	Ventilhebel	Détente	1	
46	945039	Spännstift	Tension pin	Stift	Goupille de tension	1	
47	946608	Skruv	Screw	Schaube	Vis	1	
48	170042	Magasinlock	Magazine lid	Magazinschieber	Courvercle de mag.	1	
49	146097	Skruv	Screw	Schaube	Vis	1	
50	946619	-"	-"	-"	-"	1	
51	161246	Frammatare	Pusher	Kloben	Poussoir	1	
52	173053	Frammatarfjäder	Feeder spring	Zugfeder	Ressort de blocage	1	
54	173052	Låsfjäder	Lock spring	Spring	-"	1	
55	160051	Låskolv	Lock piston	Bolzen	Piston de blocage	1	
56	150139	Spärrhylsa	Lock cage	Verschlusshülse	Cage de blocage	1	
57	150157	Distansklots	Spacer	Distanzblech	Entretoise	1	
58	132184	Klammerbana kpl	Rail assy	Klammerträger kpl	Rail cpl	1	
59	132185	Magasin kpl	Magazine cpl	Magazin kpl	Magasin cpl	1	
60	110287	Varningsskylt	Warning label	Sicherheitsschild	Plaque de signalisation	1	
61	035292	Gummihandtag	Handle sleeve	Griffhülse	Gainé en caoutchou	1	