

Space Scooter[®] Junior

Instrukcja obsługi

X360

EN14619 Class A / ASTM-F2264

Przeczytaj niniejszą instrukcję ze zrozumieniem zanim skorzystasz z produktu lub udostępnisz go dziecku. W przypadku wątpliwości związanych z użytkowaniem produktu należy skontaktować się ze sprzedawcą.



**WAŻNE!: PRODUKT MECHANICZNY
WYMAGAJĄCY REGULARNYCH PRZEGLĄDÓW!
PRZECZYTAJ INSTRUKCJĘ PRZED UŻYTKOWANIEM!**

UWAGA: produkt wymaga montażu wykonanego przez osobę dorosłą.



Spis treści

Ostrzeżenia i wymogi bezpieczeństwa	3
Poznaj swój Space Scooter® Junior	6
Montaż hulajnogi Space Scooter® Junior	7
Przygotowanie do przechowywania	9
Instrukcja użytkowania produktu	10
Kontrola i regulacja	11
Kontrola zacisków kierownicy.....	11
Kontrola kół i łożysk	11
Regulacja linki hamulcowej.....	12
Kontrola kół zębatach i oliwienie	13
Space Scooter® Junior F.A.Q. (najczęściej zadawane pytania)	14
Warunki gwarancji	15
Copyright - prawa autorskie	17

Ostrzeżenia i wymogi bezpieczeństwa

WAŻNA WIADOMOŚĆ DLA RODZICÓW I OPIEKUNÓW:

instrukcja użytkowania produktu zawiera bardzo ważne informacje związane z właściwym montażem, użytkowaniem produktu oraz bezpieczeństwem użytkownika. Należy bezwzględnie przestrzegać niniejszej instrukcji oraz dla bezpieczeństwa użytkowników upewnić się, że zrozumieli zawarte w niej ostrzeżenia oraz zasady bezpiecznego użytkowania hulajnogi Space Scooter® Junior. Zalecamy aby regularnie przeglądać instrukcję wraz z dzieckiem upewniając się, że pamięta i rozumie zasady użytkowania i bezpiecznej zabawy produktem. Rodzice i opiekunowie są zobowiązani do regularnej kontroli stanu technicznego produktu dla zapewnienia bezpieczeństwa użytkowników.

OSTRZEŻENIE:


użytkowanie hulajnogi Space Scooter® Junior niesie ze sobą pewne niebezpieczeństwa. Produkt służy do korzystania z niego w ruchu zatem mogą pojawić się sytuacje niebezpieczne m.in. utrata kontroli nad hulajnogą, zderzenie z przeszkodą, upadek czy wypadek. Sytuacje takie mogą spowodować uszkodzenie ciała oraz śmierć.

KAŻDE URZĄDZENIE W RUCHU, TAKŻE I SPACE SCOOTER® JUNIOR, TO URZĄDZENIE POTENCJALNIE NIEBEZPIECZNE, KTÓREGO UŻYTKOWANIE NAWET W ZGODZIE Z ZASADAMI BEZPIECZEŃSTWA MOŻE BYĆ PRZYCZYNĄ WYPADKU ORAZ ŚMIERCI. PRODUKT NALEŻY UŻYTKOWAĆ NA WŁASNE RYZYKO ORAZ Z ZACHOWANIEM ZASAD BEZPIECZEŃSTWA I ZDROWEGO ROZSĄDKU.

UWAGA:

amortyzator wypełniony jest sprężonym powietrzem. Zabrania się jego demontażu, niszczenia, otwierania, podgrzewania lub wrzucania do ognia co może spowodować eksplozję i doprowadzić do kalectwa lub śmierci.


- Podczas jazdy hulajnogą Space Scooter® Junior użytkownik jest zobowiązany do prawidłowego założenia kasku, ochraniaczy na kolana oraz na łokcie, a także odblasków. Produkty te powinny posiadać odpowiednie atesty.
- Nie należy użytkować produktu bez obuwia. Sznurowadła, troki, paski i inne luźne elementy muszą być zawiązane i zabezpieczone aby nie zaplątały się w łańcuch.
- Hulajnogą Space Scooter® Junior należy poruszać się po gładkiej powierzchni, przeznaczonej do rekreacji, z dala od pojazdów mechanicznych i ruchu drogowego.
- Bezwzględnie unikaj wybojów, studzienek kanalizacyjnych, niestabilnej i nierównej powierzchni na której produkt może zatrzymać się niespodziewanie lub ulec uszkodzeniu.
- Unikaj wjeżdżania w kałuże, zalane powierzchnie, jazdy po piasku, żwirze, śmieciach, liściach i innych odpadkach. Złe warunki pogodowe utrudniają utrzymanie kierunku jazdy, hamowanie oraz ograniczają widoczność przeszkód.
- Nie wolno użytkować produktu nocą i przy złych warunkach pogodowych.
- Przy ciągłym użytkowaniu hamulec ulega rozgrzaniu. Nie dotykaj elementów hamulca aby się nie oparzyć.
- Unikaj nadmiernych prędkości, stromych zjazdów - hulajnoga nie jest przeznaczona do jazd wyczynowych.
- Rodzice i opiekunowie są zobowiązani do nadzoru montażu hulajnogi, ustawienia kierownicy i dopasowania jej wysokości do wzrostu dziecka, oraz do złożenia i zabezpieczenia produktu po zakończonej zabawie.
- Należy bezwzględnie przestrzegać obowiązujących przepisów ruchu drogowego, regulaminów parków i placów zabaw, ograniczeń w ruchu dla jednoślądów.
- Należy uważać na przechodniów, osoby, zwierzęta i przeszkody znajdujące się w miejscu zabawy Space Scooter® Junior.
- Obciążenie maksymalne dla produktu wynosi 60 kilogramów.
- Zabronione jest użytkowanie hulajnogi Space Scooter® Junior poniżej czwartego roku życia. Niepełnoletni użytkownicy hulajnogi Space Scooter® Junior mogą z niej korzystać wyłącznie przy pełnym nadzorze rodzica lub dorosłego opiekuna.
- Wskazanie przez producenta dopuszczalnego wieku, wagi czy wzrostu nie oznacza, że każde dziecko może korzystać z hulajnogi Space Scooter® Junior.
- Zgodę na użytkowanie produktu wyrazić muszą dorośli opiekunowie dziecka uwzględniając jego sprawność fizyczną, dojrzałość, umiejętności oraz predyspozycje do zabawy produktem tego typu.
- Użytkownik zobowiązany jest do obserwacji otoczenia i unikania gwałtownego hamowania, nagłych skrętów i zakrętów, które mogą być przyczyną upadku lub wypadku skutkującego poszkodowaniem użytkownika, osób trzecich oraz wyrządzenia szkody w mieniu.

 *Upewnij się, że dziecko oraz każdy użytkownik hulajnogi Space Scooter® Junior bez względu na wiek, posiada prawidłowo założony, atestowany kask oraz zabezpieczenia kończyn i odblaski*


Sprawdź ograniczenia ruchu oraz przepisy obowiązujące w miejscu użytkowania produktu, w tym regulacje dotyczące obowiązku posiadania kasku i innych zabezpieczeń. Użytkownicy powinni korzystać z hulajnogi Space Scooter® Junior w zakrytym obuwiu, nigdy w klapkach, sandałach czy boso. Bezwzględnie należy unikać ryzyka wplątania sznurowadeł lub innych elementów ruchomych obuwia czy odzieży w łańcuch lub koła.

 **OSTRZEŻENIE: PRZED UŻYCIEM NALEŻY ZAWSZE DOKONAĆ INSPEKЦИИ PRODUKTU.**

Odpowiednia kontrola oraz konserwacja produktu może obniżyć ryzyko wypadku. Zawsze sprawdź stan techniczny hulajnogi Space Scooter® Junior przed użytkowaniem oraz dokonuj regularnych przeglądów. Niesprawne urządzenie nie może być użytkowane.

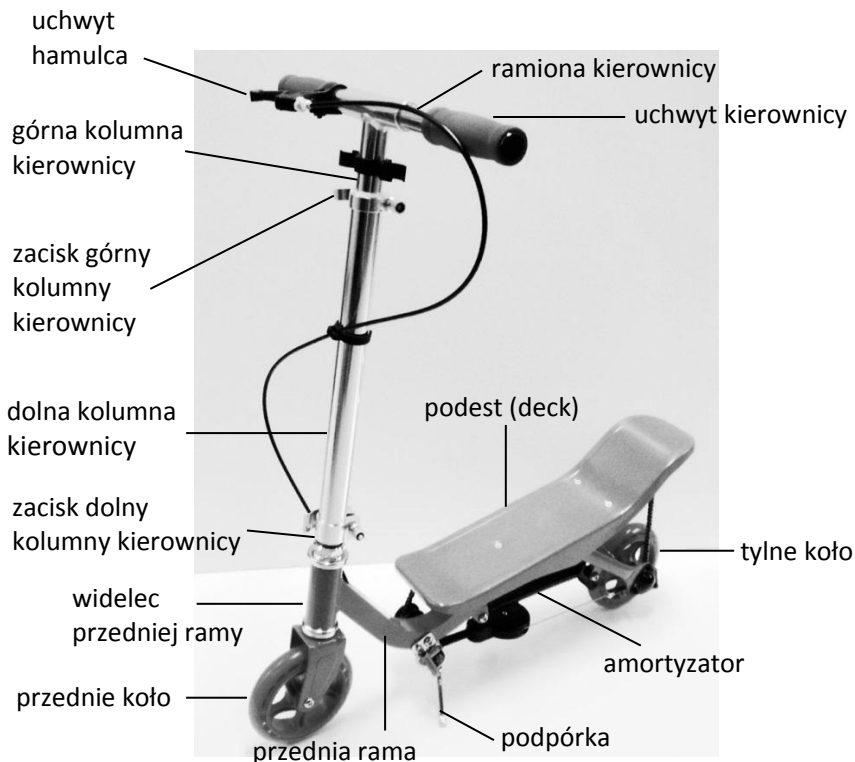
 **OSTRZEŻENIE: ZAPOZNAJ SIĘ Z PRZEPISAMI DOTYCZĄCYMI UŻYTKOWANIA JEDNOŚLADÓW W MIEJSCU UŻYTKOWANIA PRODUKTU.** Sprawdź przepisy ruchu drogowego oraz regulaminy parków i placów zabaw aby upewnić się czy na danym terenie można korzystać z jednośladow. W wielu miejscach oraz krajach należy obowiązkowo posiadać kask. Sprawdź przepisy dotyczące kasków, zabezpieczeń, odblasków oraz ograniczeń i pozwoleń jakie obowiązują na terenie użytkowania produktu.

 **UWAGA: ZAŁOŻENIA PROJEKTOWE UNIEMOŻLIWIAJĄ RUCH WSTECZNY.**

 **NIEPRZESTRZEGANIE ZASAD BEZPIECZEŃSTWA, ZDROWEGO ROZSĄDKU, OSTRZEŻEŃ OPISANYCH W NINIEJSZEJ INSTRUKCJI ORAZ OBOWIĄZUJĄCYCH PRZEPISÓW RUCHU DROGOWEGO, LOKALNYCH PRZEPISÓW I REGULAMINÓW ZWIĘKSZAJĄ RYZYKO WYPADKU I POWAŻNYCH USZKODZEŃ CIAŁA ZE ŚMIERCIĄ WŁĄCZNIE. WYŁĄCZNĄ ODPOWIEDZIALNOŚĆ I RYZYKO ZWIĄZANE Z UŻYTKOWANIEM PRODUKTU PONOSI UŻYTKOWNIK, RODZIC, DOROSŁY OPIEKUN. PRODUKT UŻYTKOWANY JEST NA WŁASNE RYZYKO. NALEŻY ZACHOWAĆ BEZWZGLĘDNĄ OSTROŻNOŚĆ.**

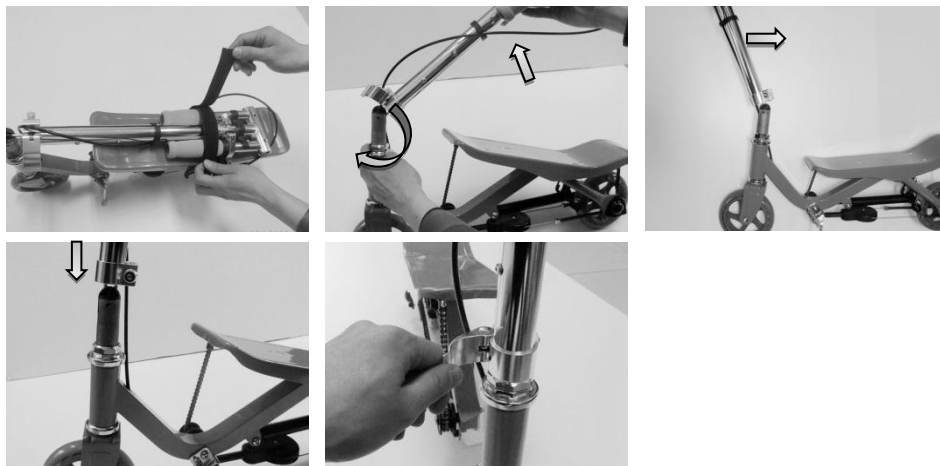
Poznaj swój Space Scooter® Junior

Rozpakuj opakowanie i wyjmij wszystkie elementy. Sprawdź zawartość opakowania oraz upewnij się czy poszczególne elementy nie są zadrapane lub uszkodzone. Twój Space Scooter® Junior został zmontowany, sprawdzony i zapakowany w fabryce, drobne uszkodzenia lub wgniecenia opakowania powstałe w trakcie transportu raczej nie powinny mieć wpływu na jego zawartość.



UWAGA: NIE UŻYWAJ CZĘŚCI ZAMIENNYCH NIEAUTORYZOWANYCH PRZEZ PRODUCENTA. Hulajnoga Space Scooter® Junior została wyprodukowana zgodnie z założeniami oryginalnego projektu. Zakupiłeś produkt oryginalny wraz z oryginalnymi elementami, które są kompatybilne z ramą, widełcem i innymi częściami i mechanizmami produktu. Nieoryginalne części zamienne nie muszą być kompatybilne z produktem, a ich użycie spowoduje utratę praw gwarancyjnych.

Montaż hulajnogi Space Scooter® Junior



1. Odepnij taśmę mocującą z rzepem.
2. Odblokuj zacisk kolumny kierownicy.
3. Podnieś kolumnę kierownicy i obróć ją o 180 stopni ustawiając koło przodem do kierunku jazdy.
4. Wsuń kolumnę kierownicy na widelec przedniej ramy upewniając się, że została ona osadzona do samego końca.
5. Zamknij zacisk blokując kolumnę kierownicy.
6. Upewnij się, że powyższe czynności zostały wykonane poprawnie zwracając uwagę szczególnie na maksymalne wsunięcie kolumny kierownicy na widelec oraz unieruchomienie kierownicy zaciskami. Jeśli to koniecznie czynność należy powtórzyć.

⚠ UWAGA: Niewłaściwy montaż kierownicy oraz niezapięcie zacisków może spowodować wysunięcie kolumny kierownicy z widelca podczas jazdy i spowodować wypadek! Regularnie, przed każdym użytkowaniem produktu, sprawdzaj mocowanie zacisków oraz prawidłowe zamocowanie kolumny kierownicy.



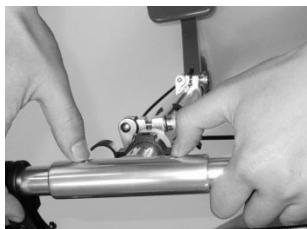
7. Wypnij ramiona kierownicy z plastikowych uchwytów. Wsuń ramiona do tuby blokując je zatrzaskami. Upewnij się, że oba ramiona zostały zamocowane poprawnie i zablokowane zatrzaskami.



8. Aby ustawić wysokość kolumny kierownicy należy odpiąć zacisk.
 9. Wciśnij zatrzask i wysuń kierownicę do odpowiedniej wysokości. Upewnij się, że została ona zablokowana jednym z trzech zatrzasków.
 10. Zamknij zacisk unieruchamiając kolumnę kierownicy.

⚠ UWAGA: *Niewłaściwy montaż kierownicy oraz niezapięcie zacisków może spowodować wysunięcie kolumny kierownicy z widelca podczas jazdy i spowodować wypadek! Regularnie, przed każdym użytkowaniem produktu, sprawdzaj mocowanie zacisków oraz prawidłowe zamocowanie kolumny kierownicy.*

Przygotowanie do przechowywania



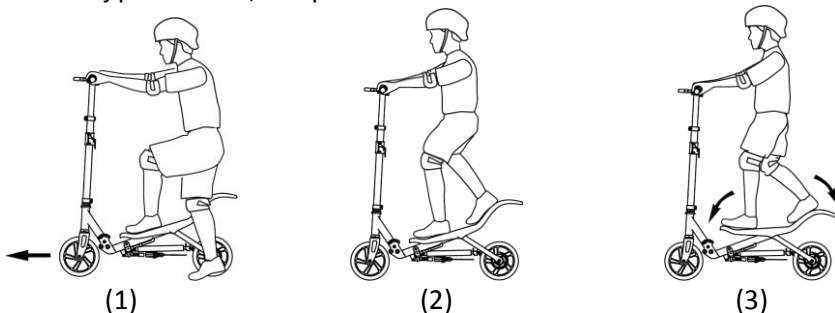
1. Składanie ramion kierownicy: naciśnij zatrzask i wyjmij kolejno ramiona kierownicy z tuby.
2. Zabezpiecz ramiona kierownicy w plastikowych uchwytach.



3. Składanie kolumny kierownicy: zwolnij górny zacisk kolumny kierownicy, wciśnij kolejno zatrzaski na kolumnie kierownicy składając ją do pozycji minimalnej. Zamknij zacisk.
4. Zwolnij dolny zacisk kolumny kierownicy, wysuń kierownicę z widelca przedniej ramy i połóż na podeście.
5. Używając taśmy z rzepami przymocuj kierownicę do podestu.

Instrukcja użytkowania produktu

Chwyć kierownicę obiema dłońmi. (1) Postaw stopę na podeście, odepchnij się nogą od ziemi. (2) Gdy ruszysz w przód postaw drugą stopę na podeście. (3) Przenoś ciężar nacisku z jednej stopy na drugą wprowadzając podest w ruch na zasadzie falowania. Unoszący się i opadający podest wprowadzi urządzenie w ruch. Dla ułatwienia skrętu przechyl się delikatnie w kierunku w którym zamierzasz skręcić. Aby się zatrzymać użyj hamulca ręcznego delikatnie zaciskając uchwyt hamulca w celu stopniowego wytracania prędkości. Nie hamuj gwałtownie. Przed włączeniem się do ruchu należy wypróbować technikę hamowania ćwicząc przy różnych prędkościach, na otwartej przestrzeni, bez przeszkód.



⚠ UWAGA: Nieprawidłowa jazda hulajnogą Space Scooter® Junior grozi wypadkiem oraz uszkodzeniem produktu.

		
Nie stawiaj stopy poza przednią krawędzią podestu.	Nie stawiaj stopy poza tylną krawędzią podestu.	Jazda po schodach jest zabroniona.

Kontrola i regulacja

Kontrola zacisków kierownicy

Przed użytkowaniem produktu zawsze należy sprawdzić regulację i napięcie wszystkich zacisków przeprowadzając następujące czynności:

1. odbezpieczyć zacisk
2. dokręcić zakrętkę
3. zabezpieczyć zacisk

Jeśli mocowany zaciskiem element nie jest stabilny czynność należy powtórzyć.

⚠ UWAGA: *użytkowanie produktu bez odpowiednio zamkniętych zacisków może doprowadzić do utraty kontroli nad kierownicą co grozi wypadkiem lub śmiercią.*

Kontrola kół i łożysk

Obowiązkiem użytkownika oraz opiekuna jest regularna kontrola wszystkich elementów produktu w tym kół i łożysk na wypadek zużycia lub uszkodzenia. Jeśli koła lub łożyska nie pracują poprawnie należy je wymienić ze względu na prawdopodobne zużycie spowodowane intensywnym użytkowaniem.



Regulacja linki hamulcowej

Przed każdym użytkowaniem produktu dokonaj kontroli hamulca ręcznego: zaciśnij hamulec ręczny i pchnij hulajnogę. Tylne koło powinno być zablokowane, a hulajnoga nie powinna ruszyć z miejsca. Zwolnij hamulec ręczny aby można było swobodnie pchnąć hulajnogę do przodu. Jeśli hamulec nie działa prawidłowo należy go wyregulować przed użytkowaniem.

Drobna regulacja pracy hamulca polega na napięciu lub poluzowaniu linki hamulcowej poprzez regulację śruby hamulca.

Regulacja linki hamulcowej:

1. poluzuj śrubę
2. naciągnij linkę hamulcową używając szczypców
3. przykręć śrubę

⚠ UWAGA: *użytkowanie produktu z niesprawnym hamulcem grozi wypadkiem lub śmiercią.*



Kontrola kół zębatach i oliwienie

Sprawdź stan koła zębatego napędzającego łańcuch przed użytkowaniem produktu i upewnij się czy nie wydaje ono podejrzanych dźwięków. W razie potrzeby odwróć hulajnogę kołami do góry i wprowadź w szczeliny 3 do 5 kropli oleju maszynowego. Odczekaj chwilę aby olej wypełnił szczeliny. Konserwacja koła zębatego i łańcucha powinna być przeprowadzana systematycznie, raz w miesiącu lub częściej w przypadku intensywnej eksploatacji hulajnoги. Regularna konserwacja pozwoli dłużej cieszyć się zakupionym produktem.



Space Scooter® Junior F.A.Q. (najczęściej zadawane pytania)

Upewnij się czy postępujesz zgodnie z wytycznymi zawartymi w niniejszej instrukcji i rozumiesz zasadę działania hulajnowy Space Scooter® Junior.

Jeśli masz pytania dotyczące użytkowania, konserwacji czy naprawy skontaktuj się ze swoim sprzedawcą.

Zajrzyj także na stronę www.spacescooter.pl na której znajdziesz rozdział F.A.Q. - bogate źródło informacji na temat wszystkich aspektów użytkowania i konserwacji hulajnowy Space Scooter® Junior oraz pozostałych modeli Space Scooter®.

Wszelkie prawa zastrzeżone.

Warunki gwarancji

Gwarant (wyłączny dystrybutor na terytorium Polski):

- firma *Ditro Deportivo Sp. z o.o.*, z siedzibą w Warszawie (03-450),
ul. Ratuszowa 11/619, tel. 22 697 977 977, info@spacescooter.pl -

zapewnia dobrą jakość i sprawne działanie produktu i odpowiada jedynie za wady materiałowe udzielając na nie dwudziestoczwemiesięcznej gwarancji, której okres liczony jest od daty zakupu towaru potwierdzonego przez sprzedawcę na karcie gwarancyjnej produktu. Warunkiem roszczeń gwarancyjnych jest posiadanie oryginału dokumentu sprzedaży (faktura, paragon). Gwarancja nie obejmuje uszkodzeń spowodowanych niewłaściwym i niezgodnym z niniejszą instrukcją użytkowaniem, konserwowaniem i przechowywaniem produktu. Gwarancji nie podlegają podzespoły, które podlegają naturalnemu zużyciu w trakcie użytkowania produktu oraz uszkodzenia mechaniczne. W przypadku stwierdzenia wad materiałowych produktu kupujący zgodnie z art. 577 par. 2 kodeksu cywilnego z dnia 23 kwietnia 1964 r. Dz.U. 1964 Nr 16 poz. 93 z późn. zm. będzie miał prawo żądać zwrotu zapłaconej ceny, wymiany produktu bądź jej naprawy. Gwarancji udziela się na terenie Rzeczypospolitej Polskiej.

Gwarancja traci ważność gdy produkt:

- był użytkowany dla innych celów niż rekreacja
- został w jakikolwiek sposób przerabiany lub dokonano zmian konstrukcyjnych
- wynajmowano lub wypożyczano
- naprawiano w nieautoryzowanym serwisie, a także gdy korzystano z nieautoryzowanych części zamiennych. Oryginalne części zamienne dostępne są w autoryzowanych punktach serwisowych oraz w sklepie internetowym producenta i dystrybutora. Aktualna lista autoryzowanych punktów serwisowych dostępna jest na stronie internetowej gwaranta

Gwarant nie odpowiada za szkody i ich następstwa spowodowane bezpośrednio lub pośrednio przez produkt i/lub użytkownika produktu. Gwarant nie udziela gwarancji rozszerzonej ponad termin określony powyżej. Gwarancja nie wyłącza, nie ogranicza ani nie zawiesza uprawnień kupującego wynikających z przepisów o rękojmi za wady rzeczy sprzedanej.

karta gwarancyjna produktu

Rodzaj towaru:
Model:
Numer seryjny:
Data sprzedaży:
Rodzaj i numer dowodu sprzedaży:

Akceptuję warunki gwarancji: (czytelny podpis nabywcy)	Pieczęć sprzedawcy:
---	---------------------

Obsługa gwarancyjna obsługiwana jest przez sprzedawcę. Podstawą uruchomienia procedury gwarancyjnej jest okazanie niniejszej karty gwarancyjnej oraz dowodu sprzedaży produktu.

Adnotacje punktu serwisowego

data	opis naprawy	pieczęćka i podpis	uwagi

Copyright - prawa autorskie

Właścicielem wszelkich praw do produktu, w tym do własności intelektualnej i autorskiej, patentów oraz znaków handlowych jest Easy2.Company, Postbus 4600, 1700 AX Heerhugowaard, Holandia.

Bez zgody producenta niniejsza instrukcja (w części lub całości) nie może być kopiowana, powielana, wykorzystywana dla celów innych niż związane z zakupem hulajnoggi Space Scooter® Junior.

Producent:

Shanghai Changyi Machinery Manufacture Co., Ltd.

Adres: NO.1185 Yongxin Rd., Jiading Dist., 201808, Szanghaj, Chiny

tel.: +86 21 595 588 50

www.xldsports.com

e-mail: info@xldsports.com

Wyłączny i licencjonowany importer na Europę:

Easy2.Company B.V. Postbus 4600,

1700 AX Heerhugowaard, Holandia

tel.: +31 (0)72-850 26 01

www.spacescooter.eu

e-mail: support@spacescooter.eu

Wyłączny dystrybutor na Polskę:

Ditro Deportivo Sp. z o.o.

Ratuszowa 11/619, 03-450 Warszawa

tel.: +48 697 977 977

www.spacescooter.pl

e-mail: zamowienia@spacescooter.pl