

# Space Scooter® Junior

Manual do utilizador

Por favor leia e compreenda este manual antes de conduzir ou permitir a alguma criança utilizar o Space Scooter® Junior. Se necessita de assistência, contacte o seu revendedor. Desejamos que tenha muita diversão com o seu Space Scooter® Junior.



**IMPORTANTE!: ESTE PRODUTO É MECÂNICO  
E NECESSITA DE MANUTENÇÃO PERIÓDICA!  
LEIA ESTE MANUAL ANTES DE COMEÇAR!**

AVISO: É necessário a montagem por parte de um adulto.

AVISO: Não é aconselhável a crianças com idade menor a 3 anos.




## Índice


Avisos de segurança .....	<b>Fout! Bladwijzer niet gedefinieerd.</b>
Instruções segurança .....	<b>Fout! Bladwijzer niet gedefinieerd.</b>
Conhecer o Space Scooter® Junior .....	7
Desdobrar o Space Scooter® Junior .....	8
Dobrar o Space Scooter® Junior .....	10
Como conduzir o Space Scooter® Junior .....	11
Verificar o Space Scooter® Junior .....	12
Verificar a braçadeira do eixo do guidador.....	12
Verificar rodas e rolamentos .....	<b>Fout! Bladwijzer niet gedefinieerd.</b>
Verificar abertura rápida .....	12
Verificar guidador e adicionar óleo aos rolamentos.....	14
Space Scooter® Junior F.A.Q. (Perguntas frequentes).....	15
A aderência da plataforma diminui. ....	15
A correia solta-se ou sai das engrenagens.....	15
O Space Scooter® Junior faz barulhos estranhos. ....	16
Garantia .....	<b>Fout! Bladwijzer niet gedefinieerd.</b>
Direitos de autor .....	18

## Avisos de segurança

### **MENSAGEM IMPORTANTE PARA OS PAIS / RESPONSÁVEIS:**

 Este manual contém informação importante. Pela segurança da criança, é a sua responsabilidade de rever esta informação e certificar-se que você e a criança compreendam todos os avisos, precauções, instruções e medidas de segurança. Recomendamos que periodicamente reveja a informação deste manual com os condutores da Space Scooter® Junior assim como inspecione e mantenha o Space Scooter® Junior em boas condições, assegurando a segurança dos condutores.

### **AVISO GERAL:**

 A condução do Space Scooter® Junior pode ser uma atividade perigosa, durante a qual é possível acontecerem quedas e perdas de controlo. Se estas situações acontecerem, o utilizador pode ficar seriamente ferido ou morrer mesmo quando seguindo as instruções e conselhos de segurança. Use O Space Scooter® Junior por sua conta e risco. Use o senso comum.


### **AVISO:**

A mola de ar é preenchida com ar de alta pressão. Não desmonte ou destrua. Nunca a atire para o fogo pois pode explodir.


## Instruções de segurança

- Use sempre equipamento de segurança como capacete, joelheiras, protetores de cotovelos e mãos. Use sempre o capacete e verifique se está sempre bem apertado.
- Use sempre calçado e este deve ser apropriado.
- Conduza em lugares lisos, estradas com asfalto mas sempre longe de veículos motores.
- Evite lombas acentuadas, tampas saneamento, e mudanças repentinas da superfície.
- Evite ruas e superfícies com água, areia, cascalho, sujidade, folhas, e/ou outros resíduos. Tempo húmido pode afectar na tração, travagem e visibilidade.
- Não use a Space Scooter® Junior no escuro.
- Os travões aquecem quando usados muito frequentemente. Não lhes toque após travagem.
- Evite velocidade excessiva em descidas acentuadas.
- Os adultos devem assistir as crianças nos ajustes iniciais e na preparação da Space Scooter® Junior. Por exemplo, ajustar o guiador, travões e a direção para a altura adequada antes de usar o Space Scooter® Junior.
- Obedeça a todas as leis e regulamentos locais de tráfego e scooters.
- Tenha cuidado e respeite os peões.
- Não exceda os 60Kg de peso total no Space Scooter® Junior.
- Não permita que crianças com idade menor que quatro (4) anos usem o Space Scooter® Junior. As crianças com idade menor que catorze (14) anos devem conduzir sempre com supervisão parental. Todas as crianças e jovens devem conduzir o Space Scooter® Junior sempre com supervisão de um adulto.
- O peso, tamanho ou idade do condutor não significa necessariamente que a criança está apta para conduzir ou manter o controlo sobre o Space Scooter® Junior.

- A decisão dos pais / responsável de autorizar a criança conduzir o Space Scooter® Junior deve ser baseada na maturidade da criança, habilidade e capacidade.
- O utilizador deve prestar atenção às redondezas para evitar travagens ou viragens bruscas que podem causar quedas, e consequentes ferimentos ao utilizador ou às pessoas à sua volta.

 *Tenha a certeza que a criança usa sempre equipamento de segurança como capacete adequado, joelheiras, protetores de pulso e cotovelos.*


O capacete pode ser um requisito legal e obrigatório na sua área. A criança deve sempre usar calçado apropriado e nunca conduzir descalço ou com sandálias ou chinelos. Os atacadores devem estar sempre apertados e fora do alcance das rodas ou da correia.

 **AVISO: VERIFIQUE E INSPECIONE SEMPRE A SCOOTER ANTES DA CONDUÇÃO.**

Ao inspecionar regularmente e fazer a manutenção pode reduzir o risco de ferimentos. Inspeccione sempre o Space Scooter® Junior antes de condução e faça manutenção regularmente.

 **AVISO: VERIFIQUE E CONHEÇA A LEGISLAÇÃO LOCAL CORRESPONDENTE AO USO DO SPACE SCOOTER® JUNIOR.**

Verifique as leis e regulamentos locais para verificar onde e como pode usar a scooter legalmente. Em muitos locais é obrigatório por lei usar o capacete. Verifique as leis e regulamentos sobre o uso do capacete e Space Scooter® Junior na sua área.

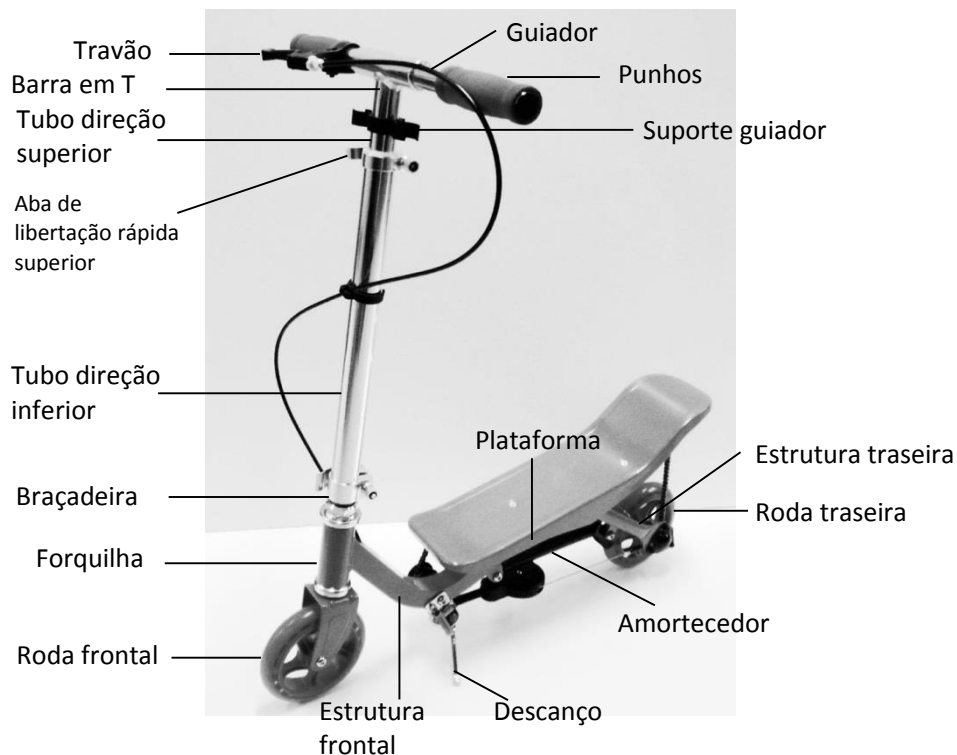
 **AVISO: O SPACE SCOOTER NÃO PODE SER CONDUZIDO EM MARCHA ATRÁS PELO SEU DESIGN.**

 **A FALHA DE USO DE SENSO COMUM OU NÃO SEGUIR AS ADVERTÊNCIAS MENCIONADAS AUMENTA O RISCO DE FERIMENTOS**

*SÉRIOS. MESMO QUE TODAS AS POSSÍVEIS PRECAUSÕES DE  
SEGURANÇA ESTEJAM CONHECIDAS, USE POR SUA CONTA E RISCO.  
SEMPRE COM PRECAUÇÃO.*

## Conhecer o Space Scooter® Junior

Desembale o seu Space Scooter® Junior e verifique se tem está em condições. O seu Space Scooter® Junior foi montado e embalado na fábrica, não devem existir problemas, mesmo que a embalagem esteja arranhada ou ligeiramente danificada.



**⚠ AVISO: NÃO USE PARTES MANUFACTURADAS POR OUTRAS EMPRESAS NO SEU SPACE SCOOTER® JUNIOR.** Os Space Scooters são produzidos seguindo certas especificações de design. O equipamento fornecido no momento da venda foi selecionado pela sua compatibilidade com o quadro, forquilha e as outras partes. Algumas peças e produtos de substituição de outras marcas podem não ser compatíveis.

## Desdobrar o Space Scooter® Junior



1. Desaperte a cinta de velcro preta do seu Space Scooter® Junior
2. Verifique que a braçadeira está desbloqueada; se não estiver, desbloqueie.
3. Eleve o tubo da direcção e rode o 180 graus, apontando a roda frontal para a frente.
4. Baixe o tubo da direcção na posição vertical sobre a extremidade superior da forquilha dianteira seguindo o trilho integrado. Certifique-se que a extremidade superior do garfo dianteiro desliza completamente para dentro do tubo de direcção.
5. Aperte o tubo de direcção de libertação rápida para prender o tubo de direcção à forquilha frontal.
6. Verifique se o tubo de direcção está fixo firmemente na forquilha frontal. Se não estiver, ajuste o parafuso da libertação rápida e prenda novamente.

**⚠ AVISO:** *Se falhar ao fixar de forma segura a alavanca de libertação rápida pode causar que o guiador se desprenda durante a condução, consequentemente causando perda de controle e quedas! Verifique todos os ligamentos com atenção e regularmente.*





7. Retire as barras do guidador do suporte de cor preta. Insira as barras no tubo T enquanto pressiona nos botões de mola. Verifique com certeza que ambas as barras estão fixas na barra T pelos botões de mola.



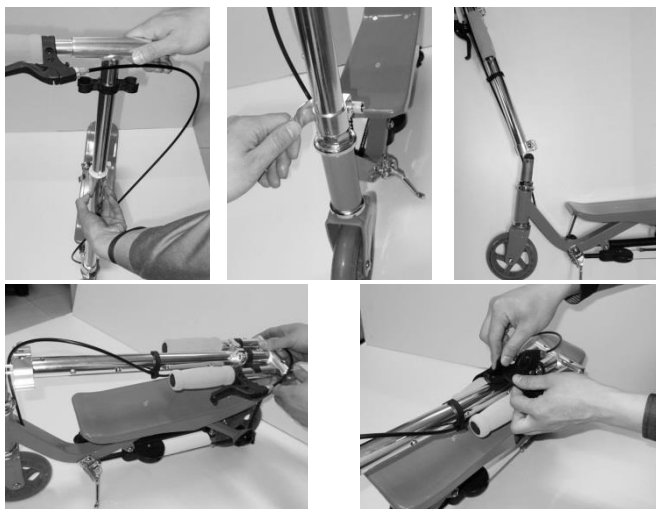
8. Para ajustar a altura do guidador: abra a aba de libertação rápida.
9. Pressione o botão de mola, deslize o guidador para a posição desejada, verifique sempre se o botão de mola ficou fixo num do 3 buracos.
10. Prenda a aba de libertação rápida para fixar o tubo de direção na posição correta.

**⚠ AVISO:** *A falha de fixar corretamente a aba de libertação rápida pode causar ao tubo T de se desprender ou ficar solto enquanto conduz e conseqüentemente acontecerem perdas de controlo e quedas. Verifique todos os fechos e abas com atenção e com regularidade.*

## Dobrar o seu Space Scooter® Junior



1. Dobrar barra do guidador: Retire as barras do guidador do tubo T enquanto pressiona nos botões de mola.
2. Fixe as barras no suporte de cor preta.



3. Dobrar o tubo de direção: Abra a aba de liberação rápida, carregue no botão de mola e empurre a barra T para baixo. Fixe a barra no buraco inferior do tubo de direção e feche a aba de liberação rápida.
4. Abra a aba de liberação inferior, puxe o tubo de direção para cima e depois deite o tubo na posição horizontal.
5. Aperte as barras deitadas na horizontal à plataforma com a cinta fornecida.

## Como conduzir o Space Scooter® Junior

Segure o guiador com ambas as mãos. (1) Coloque um pé na parte frontal da plataforma e com o outro pé empurre o chão para andar em frente com o Space Scooter® Junior. (2) Ao atingir uma velocidade suficiente, coloque-se em pé no Scooter com ambos os pés. (3) Balance a plataforma alternadamente com o seu pé esquerdo e direito para mover para a frente o Space Scooter® Junior. Para mudar de direção mais efectivamente, incline ligeiramente o corpo na direção da curva. Para paragens controladas, aplique os travões no guiador para diminuir a velocidade do Scooter. Não pressione os travões de forma repentina e excessiva. Recomendamos que pratique a aplicação dos travões em várias velocidades e em áreas abertas livres de obstáculos antes de conduzir o Scooter perto de peões.



(1)



(2)



(3)

**⚠ AVISO:** A condução do Scooter de forma incorreta e imprudente pode aumentar o risco de quedas e de danificar o seu Space Scooter® Junior.

Diagrama de advertência 1: Um pé está colocado na parte frontal da plataforma, além do limite permitido. Um grande 'X' vermelho está sobreposto à imagem.	Diagrama de advertência 2: Um pé está colocado na parte traseira da plataforma, além do limite permitido. Um grande 'X' vermelho está sobreposto à imagem.	Diagrama de advertência 3: O scooter está a descer um degrau. Um grande 'X' vermelho está sobreposto à imagem.
Não coloque os seus pés por cima do limite frontal da plataforma.	Não coloque os seus pés por cima do limite traseiro da plataforma.	É proibido descer degraus com o Scooter.

## Verificar o seu Space Scooter® Junior

### Verificar a aba de libertação rápida inferior

Verifique a aba de libertação rápida inferior para ver se está fixa de forma segura. Se for necessário pode ajustar a aba de libertação seguindo os passos seguintes:

1. Abra a aba de libertação rápida.
2. Ajuste o parafuso .
3. Feche a aba de libertação rápida. Se não fixa com segurança repita os passos 1 e 2.



**⚠️ AVISO:** A falha em fixar de forma segura a aba, pode causar um comportamento inesperado do tubo de direção enquanto conduz, e consequentemente aumenta o risco de ferimento ou morte.

### Verificar rodas e rolamentos

As rodas e os rolamentos das rodas necessitam também de manutenção de rotina. É da responsabilidade do proprietário de verificar periodicamente as rodas e procurar por rasgos, furos e desgaste, apertar adequadamente o eixo, verificar os rolamentos e partes soltas. Quando uma roda ou rolamento não esteja nas devidas condições, é necessário a sua substituição.



### Verificar as abas

Verifique todas as abas de libertação rápida antes de conduzir. Verifique que estão todas fechadas e apertadas. Se for necessário ajustar pode:

1. Abra a aba.
2. Ajuste o parafuso da aba.
3. Feche a aba. Se não estiver fixa o suficiente, repita os os passos de 1 a 3.



## Ajuste o cabo do travão do seu Space Scooter® Junior

Verifique sempre o travão antes de conduzir seguindo os seguintes passos: Aperte a alavanca do travão e empurre o Space Scooter® Junior para a frente. A roda traseira não deve mover, e o Space Scooter® Junior não deve andar para a frente. Ao libertar a alavanca do travão, o scooter ao ser empurrado para a frente deve mover-se sem obstruir e encravar. Se o travão não funcionar ajuste o sistema de travões antes de conduzir.

Ajuste rápido: ajuste o parafuso da alavanca do travão para afrouxar ou apertar a tensão do cabo do travão.

Ajuste completo:

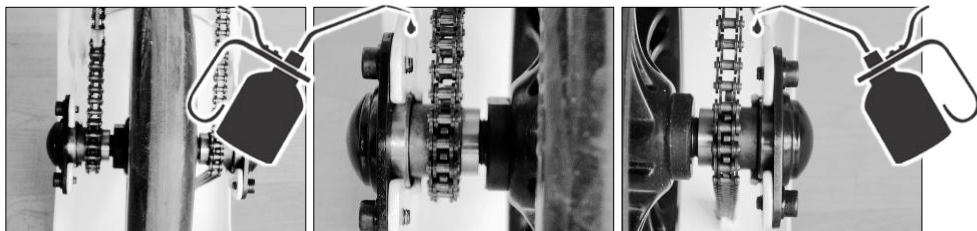
1. Afrouxe a porca localizada no final do cabo do travão.
2. Ajuste a posição do cabo do travão para o lugar correto usando um alicate de ponta fina.
3. Aperte a porca do cabo do travão.

**⚠ AVISO:** Falhas no sistema de travagem pode levar ao Space Scooter® Junior atingir velocidades altas, e consequentemente causar perdas de controlo que podem resultar em ferimentos ou morte.



### Verificar a roda de tração e óleo dos rolamentos

Verifique a roda de tração (localizada no eixo traseiro) antes de conduzir. Confirme que não existem ruídos anormais do Space Scooter quando move a plataforma para cima e para baixo. Se escutar barulhos anormais, vire o flip Space Scooter® Junior ao contrário e adicione 3 a 5 gotas de óleo de rolamentos por entre as fendas da roda de tração e dos rolamentos. Espere um minuto para permitir o óleo saturar a roda de tração. O proprietário deve adicionar óleo aproximadamente todos os meses para manter a roda de tração a funcionar de forma suave e aumentar a durabilidade do Space Scooter, mesmo que não existam barulhos anormais provenientes do Space Scooter.



## Space Scooter® Junior – Perguntas Frequentes

### A aderência à plataforma diminuiu.

Por favor contacte o seu distribuidor local por email ou para (support@spacescooter.eu) com a descrição completa e descritiva do problema.

*COMO: SUBSTITUIÇÃO DO ADESIVO ADERENTE.*

- a) Remova o adesivo usado. Pode facilmente retirar o adesivo com as suas unhas/dedos. Retire suavemente o adesivo.
- b) Verifique se a superfície está limpa e sem gorduras/óleo.
- c) Comece pelo quadrado final (ponta) e descole apenas alguns centímetros do adesivo novo (Para ser aplicado na parte frontal do Space Scooter® Junior).
- d) Coloque primeiro a parte quadrada da ponta diretamente na plataforma.
- e) Ao mesmo tempo que puxa suavemente a parte traseira do adesivo por baixo, alise o adesivo na plataforma com cuidado para evitar bolhas de ar no adesivo. Com cuidado e lentamente faça este procedimento até colar o adesivo completamente na plataforma.

### A correia falha ou sai.

Por favor contacte o seu distribuidor local por email ou para (support@spacescooter.eu) com a descrição completa e descritiva do problema.

*COMO: MUDAR A CORREIA.*

- a) Eleve a correia das engrenagens (pode ver o manual disponível em [www.spacescooter.eu](http://www.spacescooter.eu) para efectuar esta operação)
- b) Liberte o parafuso com forma hexagonal que segura a mola na frente.

- c) Liberte o parafuso com forma hexagonal que segura o outro lado da mola.
- d) Insira a nova mola e repita os procedimentos a, b, c, reversamente.

### O Space Scooter® Junior emite barulhos estranhos

The Space Scooter® Junior necessita de manutenção como uma bicicleta normal. No site [www.spacescooter.eu](http://www.spacescooter.eu) encontra um manual de manutenção. Seguem alguns conselhos práticos:

- (a) A correia tem que ser lubrificada com spray para correias. O spray de correia trata-se de uma lubrificação seca que assegura que a correia não atraia sujidade. Pode ser encontrada em lojas de bicicletas ou ferramentas. Recomendamos o **não uso de WD40 ou spray de silicone**. Se a correia ficar enferrujada, pode a limpar com WD40, secar cuidadosamente e depois lubrificar com spray de correias.
- (b) As esferas dos rolamentos podem ser oleadas com óleo para rolamentos. Para efectuar este procedimento, terá que desmontar a roda traseira. Não use WD40 pois retira a gordura dos rolamentos e pode resultar em defeitos futuros.
- (c) Regularmente verifique se todas as partes do Space Scooter estão apertadas e fixas corretamente. As tampas debaixo da plataforma podem se soltar com a vibração do Scooter. É importante verificar regularmente tudo para ver se está tudo no lugar certo e apertado corretamente. Apesar de o Space Scooter ser montado de forma cuidadosa e eficiente, não conseguimos evitar que partes fiquem soltas ao longo do tempo com a vibração da utilização do Scooter. Para se assegurar que as peças fiquem seguras, pode usar produtos como Loctite.



Todos os direitos reservados. Todas as marcas e nomes pertencem aos seus respectivos proprietários.

## Garantia

O fabricante dá a garantia que este produto não tem defeitos de fabrico e que deve funcionar corretamente durante um período de 24 meses desde a data de compra. Esta garantia é limitada e não cobre danos normais de utilização ou danos causados por quedas/perdas causadas por utilização, montagem, manutenção ou armazenamento incorreto.

Esta garantia é limitada e fica sem efeito quando:

- Usado para fins não recreativos.
- Modificado de alguma forma.
- Alugado.
- Reparado com partes ou peças não originais Space Scooter® Junior.

O fabricante não é responsável por perdas ou danos que direta ou indiretamente surjam com o uso do produto.

O fabricante não oferece extensão da garantia. Se adquiriu uma extensão da garantia esta deve ser cumprida pela entidade onde comprou o Scooter. Guarde sempre o recibo de compra com este manual.

## Copyright

Nenhuma parte deste manual de utilizador pode ser utilizada, duplicada ou reproduzida sem permissão prévia de Easy2.Company B.V.

Easy2.Company B.V.

Tel.: +31 (0)72-850 26 01

Website: <http://spacescooter.eu/>

E-mail: [support@spacescooter.eu](mailto:support@spacescooter.eu)