

Space Scooter Junior®

Naudojimosi instrukcija

Prieš pradėdant naudoti patys ar leidžiant vaikams naudotis ace Scooter Junior®, atidžiai perskaitykite ir susipažinkite su šia instrukcija. Jei reikia pagalbos, kreipkitės į pardavėją . Linkime jums daug džiaugsmo su Space Scooter Junior®.




PERSPĖJIMAS: Būtina, kad dalis surinktų suaugęs žmogus.
PERSPĖJIMAS : Netinka jaunesniems nei trijų metų vaikams.





Turinys

Saugos pastabos.....	3
Saugos pastabos.....	4
Space Scooter Junior® konstrukcija	6
Space Scooter Junior® ištiesimas	7
Space Scooter Junior® sulenkimas.....	9
Kaip vairuoti Space Scooter Junior®?.....	10
Space Scooter Junior® patikrinimas.....	11
Gnybto patikrinimas	11
Ratų ir guolių patikrinimas	11
Greito tvirtinimo elemento patikrinimas	12
Smagračio patikrinimas ir rutuliškų guolių aliejaus įpylimas	14
Space Scooter Junior® F.A.Q. (dažniausiai užduodami klausimai).....	15
Lentos sukibimas mažėja.....	15
Grandinę peršoko ar yra šalia dantytos pavaros (smagračio)	15
Space Scooter Junior® gamina keistą triukšmą.	15
Garantija.....	17
Autorinės teisės.....	Fout! Bladwijzer niet gedefinieerd.

Saugos pastabos


 **SVARBUS PRANEŠIMAS SUAUGUSIEMS/GLOBĖJAMS:**
Šioje instrukcijoje yra svarbios informacijos. Jūsų vaiko saugumo sumetimais svarbu, kad jūs išnagrinėtumėte šią informaciją kartu su vaikais bei įsitikintumėte, jog Jūs ir vaikas supratote visus perspėjimus ir nurodymus dėl atsargumo priemonių, instrukcijų ir saugos klausimų. Mes rekomenduojame periodiskai perskatyti ir atnaujinti šioje instrukcijoje pateiktą informaciją su kitais asmenimis, naudojančiais Space Scooter Junior®. Turite patikrinti ir sutvarkyti savo vaiko Space Scooter Junior®, siekdami užtikrinti jo saugumą.

 **BENDRASIS PERSPĖJIMAS:**
Važiavimas Space Scooter Junior® yra pavojinga, nes galima patekti į pavojingas situacijas, ir/arba prarasti kontrolę ir/arba nukristi. Šiais atvejais galite gauti rimtą traumą arba net pasimirti, net kai imatės tam tikrų apsaugos priemonių. JŪS NAUDOJATES ŠIUO MOTORLERIU SAVO RIZIKA, VADOVAUKITĖS SVEIKU PROTU.


 **PERSPĖJIMAS:**
Pneumatinė spyruoklė yra užpildyta aukšto slėgio oru. Neardykite ir nenaikinkite šio prietaiso. Jokiu atveju nemeskite jo į ugnį, nes taip pneumatinė spyruoklė gali susprogti.

Saugos pastabos


- Visada naudokitės apsauginėmis priemonėmis, pavyzdžiui, šalmu bei kelių, rankų ir alkūnių apsauga. Važiuodami motoroleriu, visada naudokitės šalmu bei patikimai užfiksuokite diržą po smakru.
- Visada dėvėkite batus.
- Važinėjimui pasirinkite sklandų asfaltuotą paviršių, kur nėra viešojo transporto.
- Venkite aštrių duobių, kanalizacijos grotelių ir staigių paviršiaus lygio pakeitimų.
- Venkite gatvių ir paviršių, kuriuose yra vandens, smėlio, žvyro, purvo, lapų ir / arba kitų kliučių. Drėgni orai pasunkina trauką, stabdymą ir matomumą.
- Nesinaudokite motoroleriu tamsoje.
- Stabdžiai kaista, kai jie naudojami nepertraukiamai. Pabaigus naudoti stabdžius, nelieskite stabdžių svirties.
- Važiuodami nuo kalno, venkite pernelyg didelio greičio.
- Suaugusieji turi padėti vaikams atlikti pradinį reguliavimą ir instalavimą, kad ištiestų Space Scooter Junior®. Prieš pradėdami naudotis Space Scooter Junior®, sureguliuokite rankenas, stabdžius ir kampą pagal aukštį.
- Laikykitės visų (vietinių) įstatymų ir teisės aktų.
- Atkreipkite dėmesį į pėsčiuosius.
- Siekite, kad bendrasis svoris ant Space Scooter Junior® neviršytų 60 kg.
- Neleiskite jaunesniems nei keturių (4) metų vaikams naudotis Space Scooter Junior®. Jaunesnys nei keturiolika (14) metų vaikai turi važiuoti tik esant suaugusiųjų priežiūrai. Vaikai ir nepilnamečiai turi važiuoti ant Space Scooter Junior® tik esant suaugusiųjų priežiūrai.
- Važiuotojo svoris, ūgis ar amžius nereiškia, kad vaikas galės važinėti arba išlaikyti Space Scooter Junior kontrolę.
- Suaugusiojo sprendimas leisti vaikui naudotis Space Scooter Junior® turi būti grindžiamas vaiko branda, įgūdžių ir sugebėjimų.
- Vartotojas turi atkreipti dėmesį į aplinką, siekiant išvengti staigaus stabdymo ir staigių posūkių, dėl ko vartotojas gali nukristi ir susižaloti arba pakenkti šalia esantiems žmonėms.

 *Būtinai įsitikinkite, kad vaikas naudoja apsaugines priemones, pavyzdžiui, sertifikuotą šalną bei kelių, rankų ir alkūnių apsaugą.*


Šalmo naudojimas Jūsų vietovėje gali būti nustatomas įstatymais ar teisės aktais. Vaikas visada turi dėvėti batus bei jokių atveju nevažiuoti basomis arba sandaluose, batų raišteliai turi būti surišti ir netrukdyti ratų ir metalo grandinės sistemos veikimui.


 **PERSPĖJIMAS:** *PRIEŠ VAŽIUODAMI BŪTUNAI PATIKRINKITE MOTOROLERĮ.*

Tinkamai patikrinkite ir sutvarkykite savo motorolerį, kad sumažintumėte susižalojimo riziką. Prieš važiuodami būtinai patikrinkite Space Scooter Junior® bei nepamirškite atlikti reguliaraus aptarnavimo.

 **PERSPĖJIMAS:** *PERSKAITYKITE VIETINIUS ĮSTATYMUS APIE SPACE SCOOTER JUNIOR® NAUDOJIMĄ.*

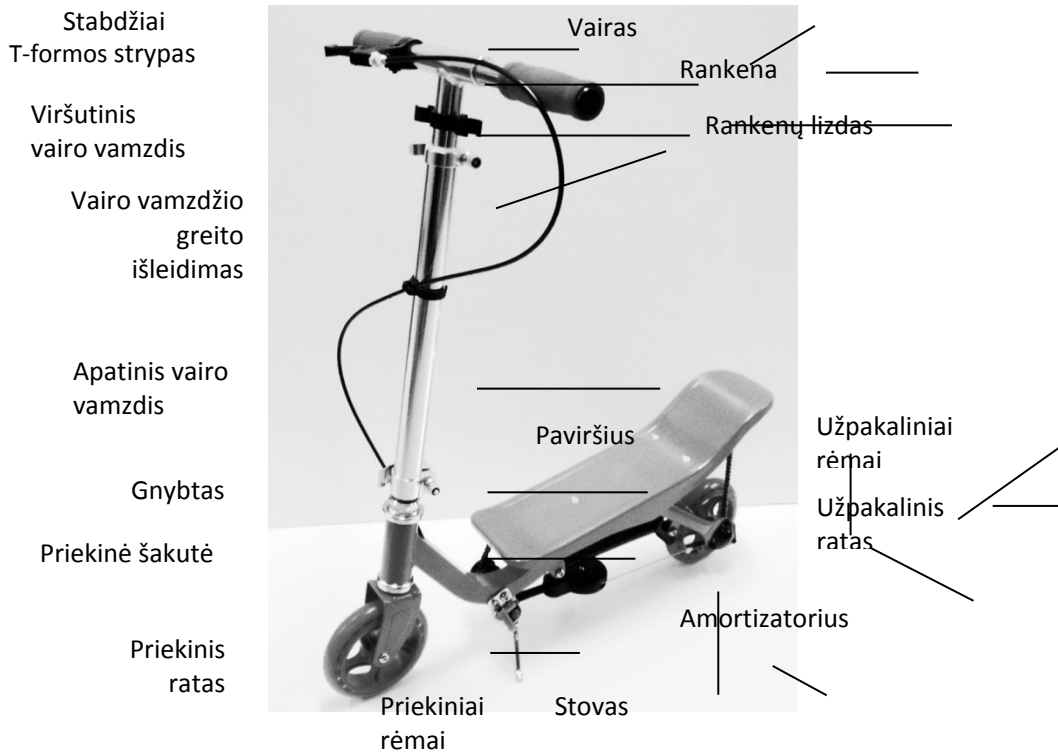
Perskaitykite vietinius įstatymus ir teisės aktus, kad sužinotumėte, kur ir kaip teisėtai Jūs naudojate savo motorolerį. Daugelyje šalių ir regionų motorolerio vairuotojams ĮSTATYMAI reikalauja naudotis šalmu. Perskaitykite vietinius įstatymus ir nuostatas, susijusias su šalmo naudojimu bei Space Scooter Junior vairavimu Jūsų vietovėje.

 **PERSPĖJIMAS:** *DĒL SAVO KONSTRUKCIJOS SPACE SCOOTER MOTORERIU NEGALIMA VAŽIUOTI ATBULINE KRYPTIMI.*

 *JEI NEVADOVAUSITĖS SVEIKU PROTU BEI NELAIKYSITĖS AUKŠČIAU NURODYTŲ PERSPĖJIMŲ, GALIMYBĖ RIMTAI SUSIŽALOTI ŽYMAI PADIDĖJA. NET JEI LAIKOTĖS VISŲ APSAUGOS PRIEMONIŲ, JŪS PRISIMATE VISĄ NAUDOJIMO RIZIKĄ. VISADA BŪKITE ATSARGŪS.*

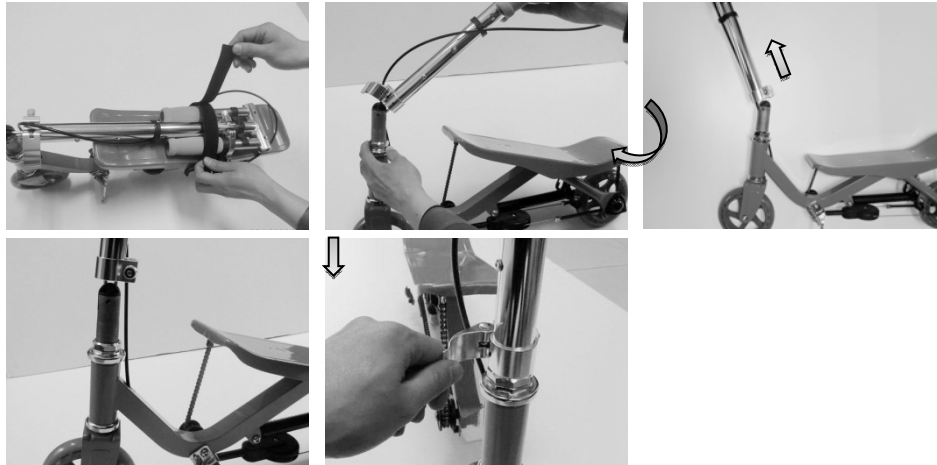
Space Scooter Junior® konstrukcija

Išpakuokite savo Space Scooter Junior® ir patikrinkite, ar jam nėra transportavimo metu kilę įbrėžimai ir/arba įlenkimai. Nes Space Scooter Junior® buvo surinktas ir supakuotas gamykloje, problemų neturėtų būti, net jei ant dėžės matote įbrėžimų ar įtrūkimų.



⚠ PERSPĖJIMAS : NENAUDOKITE KITOSE ĮMONĖSE PAGAMINTŲ DETALIŲ.
Space motoroleriai pagaminti taip, kad atitiktų nustatyto dizaino specifikacijas. Pardavimo metu pristatytas originalus aprūpinimas buvo pasirinktas remiantis suderinamumu su rėmais, šakute ir kitomis dalimis. Antrinėje rinkoje įgytos prekės gali būti nesuderinamos.

Space Scooter Junior® ištiesimas



1. Nuimkite juodą velcro juosta nuo Space Scooter Junior®
2. Įsitinkinkite, kad gnybtas atidarytas; jei ne, atlaisvinkite jį.
3. Pakelkite vairo vamzdį ir pasukite jį 180 laipsnių kampu taip, kad priekinis ratas būtų nukreiptas į priekį.
4. Nuleiskite vertikalų vairo vamzdį į priekinės šakutės viršutinį galą už integruotų bėgių. Įsitinkinkite, kad priekinės šakutės viršutinis galas visiškai "įeina" į vairo vamzdį.
5. Priveržkite gnybto greitą išleidimą, kad pritvirtintų vairo vamzdį prie priekinės šakutės.
6. Patikrinkite, ar vairo vamzdis yra patikimai pritvirtintas prie priekinės šakutės. Jei ne, sureguliuokite greito išleidimo veržlę ir dar kartą užfiksuokite.

⚠ PERSPĖJIMAS: Jei greito išleidimo svirtis nebuvo tinkamai prispausta, vairo vamzdis vairavimo metu gali išsisukti, ir rezultate Jūs prarasite kontrolę ir nukrisite! Reguliariai kruopščiai patikrinkite visus užraktus.



7. Išimkite rankenas iš rankenų lizdo. Įdėkite kairę ir į dešinę rankeną į T-formos vamzdį, paspausdami ant spyruoklinio mygtuko. Įsitinkinkite, kad ABI rankenos yra tinkamai prijungtos T-formos vamzdyje su spyruokliniu mygtuku.



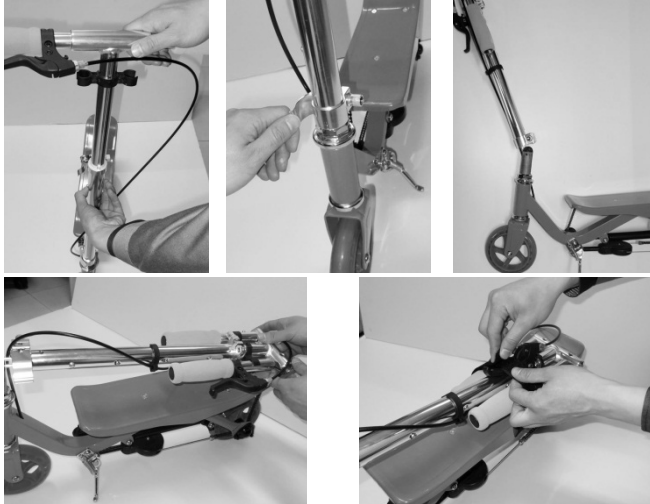
8. Kad sureguliuotumėte rankenų aukštį: atidarykite greito išleidimo svirtį.
9. Prispauskite spyruoklinį mygtuką, nustatykite T-formos vamzdį į reikiamą padėtį bei įsitinkinkite, kad spyruoklinis mygtukas yra užfiksuotas vamzdyje su trim skylėmis.
10. Dar kartą pritvirtinkite greito išleidimo svirtį, kad užfiksuotumėte vairo vamzdį vietoje.

⚠ PERSPĖJIMAS : *Jei greito išleidimo svirtis nebuvo tinkamai prispaustas, T-formos vamzdis vairavimo metu gali išsisukti, ir rezultate Jūs prarasite kontrolę ir nukrisite! Reguliariai kruopščiai patikrinkite visus užraktus*

Space Scooter Junior® sulenkimas



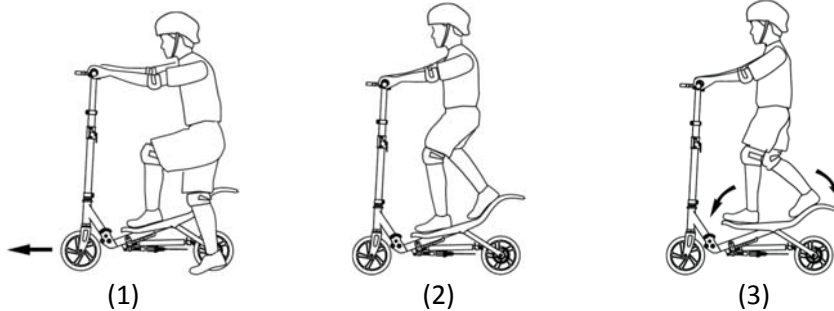
1. Rankenų sulenkimas: Paspaudę spyruoklinį mygtuką ant rankenų, ištraukite rankenas iš T-formos vamzdžio .
2. Sustiprinkite rankenas jų lizde.



3. Vairo vamzdžio sulenkimas: Atidarykite vairo vamzdžio greitą išleidimą, paspausdami spyruoklinį mygtuką ir paspauskite T-formos vamzdį žemyn. Spyruoklinis mygtukas turi sujungti vairo vamzdį žemiausioje skylėje, po to uždarykite greitą išleidimą .
4. Atidarykite gnybto greitą išleidimą, patraukite vairo vamzdį aukštyn ir nuleiskite jį horizontalioje padėtyje .
5. Priiškite rankenas prie paviršiaus naudojant šiam tikslui rinkinyje esančią juostą.

Kaip vairuoti Space Scooter Junior®?

Laikydami abi rankas ant rankenos. (1) Uždėkite vieną koją ant priekinio paviršiaus, bet kita koja atsistumkite nuo žemės, kad pastumtų Space Scooter Junior® į priekį. (2) Kai greitis yra pakankamai didelis, pastatykite abi kojas ant paviršiaus. (3) Dabar, dirbdami paeiliui dešine ir kaire koja perkeltite paviršių, kad sukėtų Space Scooter Junior® bei judėtų į priekį. Kad geriau pravažiuotų posūkius, šiek tiek pasilenkti į tą šoną, į kurį reikia keisti kryptį. Norėdami sustoti reikiamoje vietoje, švelniai paspauskite stabdžius, kad sumažintumėte motorolerio greitį. Nespauskite stabdžių iškart iš visų jėgų. Prieš važinėdami vietose, kur yra kiti žmonės aplink, pabandykite spausti stabdžius skirtingose vietose, kur nėra jokių kliūčių.



⚠ PERSPĖJIMAS : Neteisingai važiodami motoroleriu, galima nukristi ir sugadinti Space Scooter Junior®.

Nestatykite koją ant arba šalia lentos galo,	Nestatykite koją ant arba šalia lentos galo krašto.	Draudžiama važiuoti laiptais

Gnybto patikrinimas

Patikrinkite gnybto greitą išleidimą, kad matytų, ar jis yra tinkamai priveržtas. Jei reikia reguliavimas, galima sureguliuoti gnybtą atliekant tokius veiksmus:

1. Atidarykite greito išleidimo rankeną .
2. Sureguliuokite greito išleidimo veržlę .
3. Uždarykite greito išleidimo rankeną. Jei ji nėra pakankamai priveržta, pakartokite 1-3 žingsnius .



⚠ PERSPĖJIMAS : *Ja gnybtas nėra tinkamai priveržtas, vairo vamzdis važiavimo metu gali išeiti iš po kontrolės, sukuriant pavojų susižeisti arba net pražūti.*

Ratų ir guolių patikrinimas

Ratai ir ratų guoliai reikalauja priežiūros. Savininkas arba globėjas yra atsakinga už tai ,kad reguliariai patikrintų ratų nusidėvėjimą bei patikrinti, ar ašis yra gerai priveržta, ar guoliai nepersikeia bei ar detalės patikimao užfiksuotos. Jei ratai arba ratų guolianėra patikimai užfiksuoti, tai nurodo į pernelyg didelį nusidėvėjimą ir būtinybę juos keisti.



Greito išleidimo patikrinimas

Prieš važiuodami , patikrinkite visus greito išleidimo mechanizmus; įsitinkite, kad visi greito išleidimo mechanizmai yra uždaryti ir įtempti. Jei reikia reguliavimas, galima sureguliuoti atliekant tokius veiksmus:

1. Atidarykite greito išleidimo rankeną .
2. Sureguliuokite greito išleidimo veržlę .
3. Uždarykite greito išleidimo rankeną. Jei ji nėra pakankamai priveržta, pakartokite 1-3 žingsnius .



Space Scooter Junior® stabdžių vada noregulėšana

Prieš pradėdami važiuoti, visada patikrinkite stabdžius šiuo būdu:

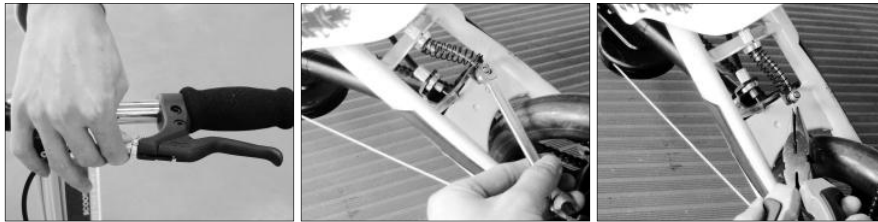
Paspauskite stabdžius ir pastumkite Space Scooter Junior® į priekį. Užpakalinis ratas neturėtų sukėti bei Space Scooter Junior® neturėtų judėti į priekį. Atleidus stabdžius, motorolerį galima pastumti į priekį bei jis turėtų judėti be trukdžių ar greičio praradimo. Jei stabdžiai neveikia, prieš važiuojant, sureguliuokite stabdžių sistemą.

Nedidelis reguliavimas: sureguliuokite varžtą ant stabdžių rankeno, kad atleistų arba sugriežtintų stabdžių laido įtampą.

Dedelis reguliavimas:

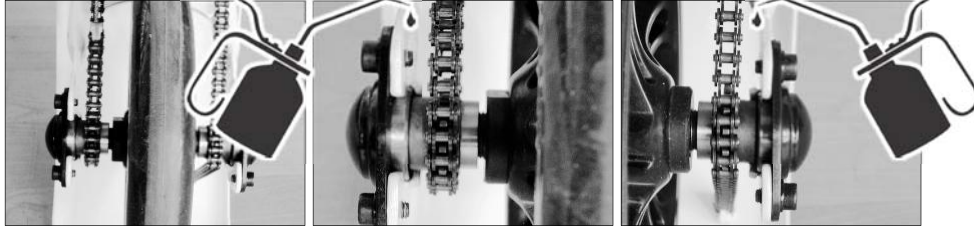
1. Atleiskite varžlę, esančią stabdžių laido gale.
2. Sureguliuokite stabdžių laidą prieš varžlę. Norėdami tai padaryti, galite naudoti replės su aštriais galais.
3. Dabar priveržkite laido varžlę.

⚠ PERSPĖJIMAS : *Stabdžių gedimas gali sukelti situaciją, kai Space Scooter Junior® išvysta per didelį greitį, vairuotojas nebegali vairuoti ir, kaip rezultatas, jis gauna traumą arba miršta.*



Smagračio patikrinimas ir rutuliškų guolių aliejaus įpylimas

Prieš važiuodami patikrinkite smagratį (ant užpakalinės ašies). Įsitinkinkite, kad Space Scooter nėsleidžia neįprastų triukšmų, judant lentą aukštyn ir žemyn. Išgirdus neįprastą triukšmą, pasukite Space Scooter Junior[®] atvirkščiai ir įpilkite 3-5 lašus aliejaus į tarpus tarp smagračio ir guolių. Palaukite, kol rutuliškų guolių aliejus įsisiurbs į smagratį. Vartotoja privalo kas mėnesį pilti rutuliškų guolių aliejų, net jei Space Scooter Junior neskleidžia neįprasto triukšmo, siekdami užtikrinti jo sklandų veikimą bei padidintų Space Scooter gyvenimo ciklą.



Space Scooter Junior® F.A.Q. (dažniausiai užduodami klausimai)

Lentos sukibimas mažėja

Kreipkitės į vietinį pardavėją elektroniniu paštu, išsamiai aprašant jam šią problemą.

KAIP PAKEISTI RANKENOS LIPDUKĄ ?

- a) Nuimkite esamą lipduką. Jį galima lengvai nuplėšti nagais ir pirštais. Atsargiai nuimkite lipduką.
- b) Įsitinkite, kad lenta yra švari (nuriebalinta).
- c) Pradėdami nuo stačiakampio galo, nuplėškite kelių centimetrų lipdukus (jie priklijuoti Space Scooter Junior® priekinėje pusėje)
- d) Uždėkite lipduko stačiakampio formos galą tiesiai prieš lentą.
- e) Palaipsniui nuimkite lipduko užpakalinę dalį. Įsitinkite, kad nesusidaro oro burbuliukai.

Grandinę peršoko ar yra šalia dantytos pavaros (smagračio)
Kreipkitės į vietinį pardavėją elektroniniu paštu, išsamiai aprašant jam šią problemą. Tikriausiai išsitempo spyruoklė, laikanti grandinę vietoje.

KAIP PAKEISTI GRANDINĖS SPYRUOKLĘ?

- a) Pakelkite grandinę nuo krumpliaračio (aprašymą apie tai, kaip tai padaryti, galite rasti remonto atlikimo instrukcijoje www.spacescooter.eu)
- b) Atleiskite varžtą (šešiabriauniu raktu), laikantį spyruoklę priekyje.
- c) Atleiskite varžtą (šešiabriauniu raktu), palaikantį spyruoklės antrą galą.
- d) Įdėkite naują spyruoklę bei atlikite veiksmus a, b, c atvirkštine tvarka

Space Scooter Junior® gamina keistą triukšmą.

Space Scooter Junior® nereikalauja techninių priežiūrų, kaip įprasti dviračiai. www.spacescooter.eu rasite remonto atlikimo instrukciją. Ten bus kai kurių praktinių patarimų.

- (a) Grandinė apdirboma grandinės aerosoliu. Grandinės aerosolis – tai sausas tepalas, užtikrinantis, kad grandinėje nesusikauptų nešvarumų. Grandinės aerosolį galite nusipirkti geriausiose dviračių parduotuvėse. Mes rekomenduojame **kad jūs nenaudotumėte D40 arba silikono aerosolio**. Jei grandinė tampa surūdijusi, ją galima išvalyti WD40, po to kruopščiai išdžiovinti ir sutepti grandinės aerosoliu.
- (b) Rutuliškų guolius galima sutepti rutuliškų guolių muiliu. Norėdami tai padaryti, išardykite užpakalinį ratą. **Nenaudokite WD40**, nes jis šalina tepalą nuo guolių ir sukelia žalą.
- (c) Reguliariai tikrinkite, ar visos Space Scooter detalės yra patikimai priveržtos. Movos po lentą gali išklibti dėl vibracijos, todėl svarbu patikrinti, ar viskas yra savo vietoje ir sugriežtintas. Nors Space Scooter labai atsargiai surinktas, mes negalime išvengti to, kad detalės atsilaisvina dėl vibracijos. Siekiant užtikrinti, kad varžtai paliktų priveržti, galima naudoti, pavyzdžiui, "Loctite". .

Garantija

Gamintojas garantuoja, kad prekė neturės gamybos defektų per 12 mėnesių nuo pirkimo datos. Ši ribota garantija netaikoma įprastiniam dėvėjimuisi ar pažeidimams, gedimui ar žuvimui, sukeltiems netinkamo įrengimo, priežiūros ar laikymo.

Ši ribota garantija negalioja, jei gaminys kada nors buvo :

- naudojamas kitais, nei malonumo, tikslais ;
- modifikuotas bet koku būdu;
- nuomojamas;
- pataisytas, naudojant kitas nei Space Scooter Junior® originalias dalis.

Gamintojas nėra atsakingas už bet kokius atsitiktinius arba netiesioginius nuostolius ar žalą, tiesiogiai ar netiesiogiai sukeltą šio gaminio naudojimo.

Gamintojas nesūlo išplėstinės garantijos. Jei įsigijote išplėstinę garantiją, ją pivalo patenkinti parduotuvė, kurioje prekė buvo įsigyta. Laikykite savo originalų pirkimo čekį kartu su šia instrukcija.

Autorinės teisės

Iš šios instrukcijos nieko negalima kopijuoti, naudoti, nurašyti ar atgaminti be išankstinio raštiško Easy2.Company BV sutikimo.

Išskirtinis importuotojas ir licencijos turėtojas Europoje:

Easy2.Company BV

Tel. +31 (0) 72-850 26 01 tel.

Interneto svetainė: <http://spacescooter.eu/>

El. paštas: support@spacescooter.eu

Visos teisės saugomos. Visi (prekinii ženkli) pavadinima yra tamt ikri savininkii nuosavybė.

