

Space Scooter® Junior

Instructie Handleiding

Lees deze instructie zorgvuldig door en zorg dat u goed begrijpt hoe alles werkt voordat u of uw kind gebruik maakt van de Space Scooter® Junior. Voor extra hulp, neem contact op met uw verkooppunt of geautoriseerde dealer. Wij wensen u veel plezier met de Space Scooter® Junior.



**BELANGRIJK!: DIT IS EEN MECHANISCH PRODUCT
EN HEEFT SPECIFIEK ONDERHOUD NODIG!
LEES DEZE HANDLEIDING VOOR U BEGINT!**

WAARSCHUWING: Assemblage door een volwassene vereist

WAARSCHUWING: Niet geschikt voor kinderen onder de 3 jaar



Inhoud

Veiligheidswaarschuwingen.....	3
Veiligheidsinstructies	4
Ken je Space Scooter® Junior	7
Uitvouwen van de Space Scooter® Junior	8
Opvouwen van de Space Scooter® Junior	10
Hoe te rijden op de Space Scooter® Junior.....	11
Controleer de Space Scooter® Junior	13
Controleer de stuurbuisklem	13
Controleer de snelontgrendeling.....	13
Aanpassen en afstellen van de remmen.....	14
Controleer aandrijfjas en voeg kogellager olie toe.....	15
Space Scooter® Junior F.A.Q. (Veel gestelde vragen).....	16
De grip op de trayplank laat lost of is vergaan.	16
De ketting slaat over de tandwielen of loopt naast de tandwielen.	16
De Space Scooter® Junior maakt rare geluiden.....	17
Garantie	18
Copyright.....	18

Veiligheidswaarschuwingen

EEN BELANGRIJKE MEDEDELING AAN OUDERS/VERZORGERS:

Deze handleiding bevat belangrijke informatie, lees deze zorgvuldig door, voor de veiligheid van uw kind. Voor de veiligheid van uw kind is het uw verantwoordelijkheid om deze handleiding en de daarin vermelde instructies nauwlettend op te volgen en deze ook kenbaar te maken aan uw kind. Zorg er voor dat uw kind de instructies en veiligheidsvraagstukken ook goed begrijpt. Wij adviseren u regelmatig de instructies met jonge berijders van de Space Scooter® Junior door te nemen. U kunt dan eveneens de Space Scooter® Junior van eventueel onderhoud voorzien.

ALGEMENE WAARSCHUWING:

Space Scooter® Junior rijden kan een gevaarlijke activiteit zijn. De Space Scooter® Junior is er voor gemaakt om voort te bewegen. Daardoor is het mogelijk dat er een gevaarlijke situatie ontstaat en er geen controle is over de Space Scooter® Junior. Ook is het mogelijk dat men ten val kan raken. Draag daarom altijd beschermende kleding aangevuld met een helm, elleboog-, knie- en polsbescherming. Zonder deze bescherming kan het voorkomen dat de berijder zich serieus kan verwonden en zelfs mogelijk kan komen te overlijden. Gebruik van de Space Scooter® Junior is geheel op eigen verantwoordelijkheid. Gebruik uw volle verstand, de leverancier kan nimmer aansprakelijk worden gesteld voor en/of door onjuist gebruik en/of fouten van uw kant.

WAARSCHUWING:

De luchtveer is gevuld met perslucht. Haal de luchtveer daarom NOOIT uit elkaar, vernietig ze NOOIT en/of gooi ze ook NOOIT in open vuur! Hierdoor zou deze kunnen ontploffen.

Veiligheidsinstructies

- Draag altijd beschermende kleding en een helm, elleboog, knie- en polsbescherming.
- Draag altijd een helm tijdens het rijden en zet de helm ook vast!
- Draag altijd schoenen.
- Rij op een gladde, bij voorkeur geasfalteerde, ondergrond zover mogelijk bij gemotoriseerd verkeer vandaan.
- Voorkom scherpe randen, putten en overgang naar een andere ondergrond. Het is mogelijk dat de wielen er achter blijven haken.
- Voorkom straten en ondergrond met water, zand, gravel, vuil, bladeren en/of andere ongeregeldheden.
- Nat weer heeft invloed op remmen en zicht, wees hier extra attent op.
- Gebruik de Space Scooter® Junior niet 's avonds of 's nachts.
- De remmen worden warm bij veelvuldig gebruik, raak deze NIET aan na het remmen.
- Voorkom hoge snelheden door niet bergafwaarts te rijden.
- Volwassenen dienen hun kinderen te helpen bij het afstellen en uitvouwen van de Space Scooter® Junior, alvorens de Space Scooter® Junior te gebruiken.
- Volg te allen tijde de (lokale) verkeersregels op.
- Kijk uit voor voetgangers.
- Gebruik de scooter niet bij een gewicht van meer dan 60 kilo.
- Laat kinderen onder de 4 jaar NOOIT alleen op de scooter, kinderen onder de 14 jaar dienen altijd onder supervisie van een volwassene te staan voor het gebruik van de Space Scooter® Junior.

Alle kinderen dienen onder ouderlijke begeleiding en supervisie de Space Scooter® Junior te gebruiken.

Het gewicht, de lengte of leeftijd van de berijder houdt niet automatisch in dat deze ook geschikt is om de Space Scooter® Junior te gebruiken.

Het is aan de begeleider om een besluit te nemen of een kind geschikt is om de Space Scooter® Junior te gebruiken op basis van de kundigheid, volwassenheid en/of kennis van het kind.

De gebruiker dient op te letten voor plotseling remmen en draaien waardoor de gebruiker zou kunnen vallen en/of anderen letsel toegebracht zou kunnen


- ⚠️ Zorg dat de berijder altijd de juiste bescherming draagt, zoals helm, knie, elleboog -en polsbeschermers.

Een helm kan wettelijk verplicht zijn in uw regio, controleer dit alvorens de Space Scooter in gebruik te nemen. Kinderen dienen ALTIJD dichte schoenen te dragen. Gebruik de scooter niet op blote voeten of sandalen. Wees voorzichtig met schoenveters, zorg dat deze kort en stevig gestrikt zijn en houd deze uit de buurt van de aandrijving.

- ⚠️ **GEBRUIK TE ALLEN TIJDE UW VOLLE VERSTAND. PAS DE GENOEMDE WAARSCHUWINGEN TOE! INDIEN U DIT NIET DOET KAN DAT RESULTEREN IN SERIEUZE VERWONDINGEN. GEBRUIK IS GEHEEL VOOR EIGEN RISICO MET DE DAARVOOR GELDENDE VEILIGHEIDSEISEN IN OGENSCHOUW GENOMEN. WEES ALTIJD VOORZICHTIG.**

- ⚠️ **WAARSCHUWING: INSPECTEER DE SPACE SCOOTER® JUNIOR ALTIJD VOOR HET RIJDEN.**

Een juiste inspectie en regelmatig onderhoud van de Space Scooter® Junior kan het risico op verwondingen voorkomen. Controleer en inspecteer daarom de Space Scooter altijd voordat u deze in gebruik neemt.

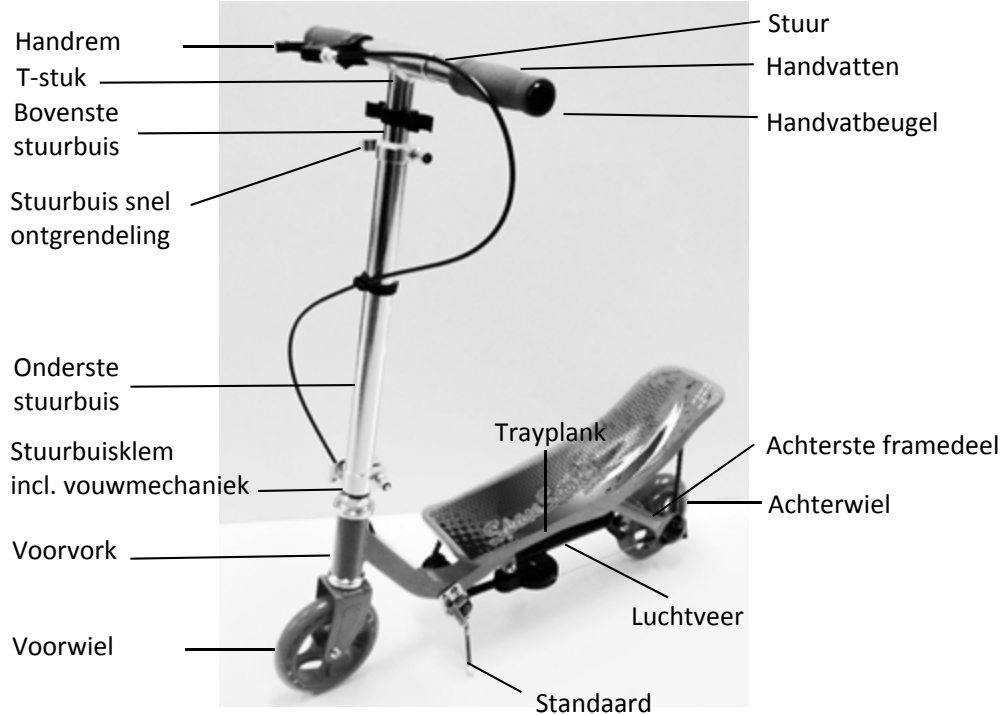
 **WAARSCHUWING:** CONTROLEER DE LOKALE WETGEVING
BETREFFENDE HET GEBRUIK VAN DE SPACE SCOOTER® JUNIOR.

Controleer altijd de lokale (verkeer)regels om te zien hoe u de Space Scooter® Junior legaal kunt en mag gebruiken. In sommige gebieden, staten en landen is het ALTIJD verplicht om een helm te dragen. Controleer goed hoe dit bij u in de buurt is geregeld.

 **WAARSCHUWING:** DOOR EEN TECHNISCHE BEPERKING KAN DE
SPACE SCOOTER® JUNIOR NIET ACHTERUIT RIJDEN

Ken je Space Scooter® Junior

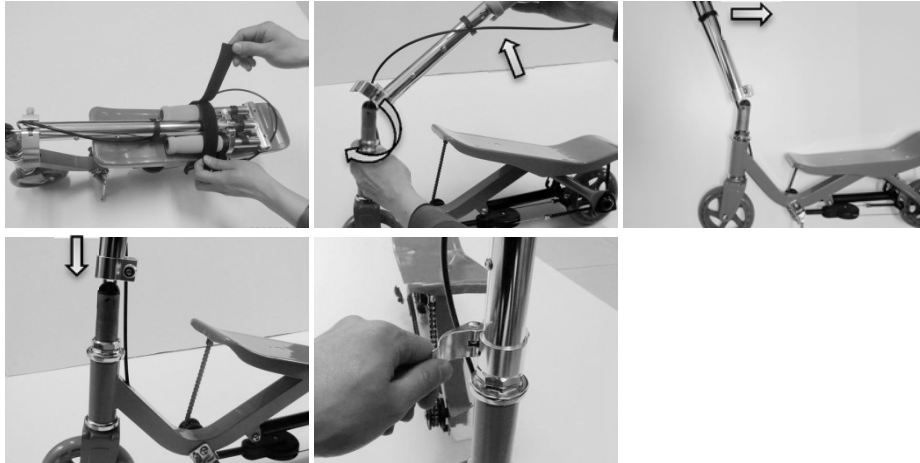
Haal de inhoud uit de verpakking. Inspecteer de inhoud op krassen en beschadigingen welke ontstaan kunnen zijn tijdens het transport.



⚠ WAARSCHUWING: GEBRUIK NOOIT ONDERDELEN VAN EEN ANDER MERK VOOR DE SPACE SCOOTER® JUNIOR.

Alle Space Scooters zijn gebouwd volgens bepaalde specificaties en normen. Alleen de originele onderdelen sluiten aan bij deze specificaties en zorgen voor een stabiel product. Bepaalde onderdelen kunnen daardoor niet compatible zijn met de originele Space Scooter® Junior onderdelen.

Uitvouwen van de Space Scooter® Junior



1. Verwijder de band welke het stuur op zijn plek houdt.
2. Til het stuur in verticale richting (45 graden) en draai het stuur zodat het wiel rechtstaat
3. Til het stuur hoger en laat deze in de geleider zaken van de voorvork.
4. Druk het onderste deel van het stuur goed over de voorvork. Tot deze volledig aansluit.
5. Zet de stuurbuisklem vast. Controleer of het stuur goed vast zit. Als dit niet zo is, draai dan de moer van de stuurbuisklem vaster. Tot deze goed vast zit. (let op: vast = vast)

⚠ WAARSCHUWING: Het niet goed vast zetten van de diverse stuurbuisklemmen kan gevaar opleveren voor de bestuurder! Hierdoor komen de stureigenschappen van de Space Scooter® Junior in gevaar. Hierdoor kunnen verwondingen ontstaan. **CONTROLEER** daarom alles goed en regelmatig!!



6. Haal de handvatten uit de houder. Plaats het linker en rechter handvat in het T-stuk, door op de veertjes te drukken en zet ze vast. Zorg ervoor dat **BEIDE** kanten goed vast zitten in het T-stuk.



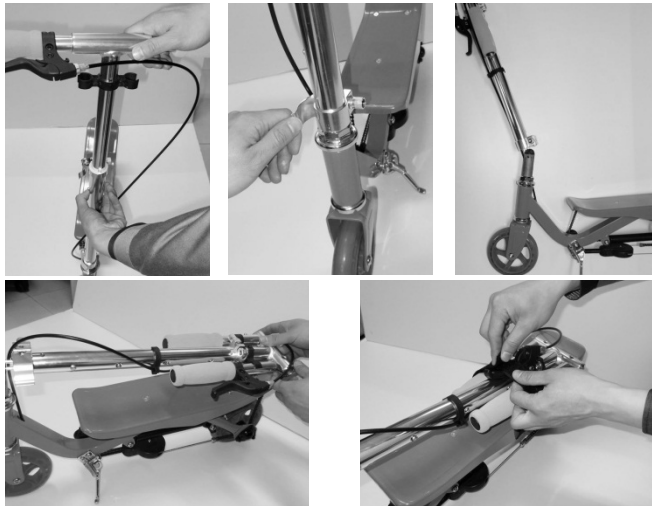
7. Om de juiste hoogte van het stuur te bepalen: open de snel ontgrendel knop.
8. Druk op de veertjes en zet het stuur vast in een van de 3 gaatjes. Zorg ervoor dat het veertje weer in het gaatje komt en het stuur stevig vast zit.
9. Zet de snel ontgrendel knop weer stevig vast.

⚠ WAARSCHUWING: Het niet goed vast zetten van snel ontgrendel knoppen kan het T-stuk of ander onderdeel laten losschieten! Hierdoor kan verwonding ontstaan. **CONTROLEER** altijd alles goed!

Opvouwen van de Space Scooter® Junior



1. Opvouwen stuur: Trek de twee stuurbuizen een voor een los, door de veer in te drukken. Vouw de twee stuurbuizen naar beneden langs de stuur kolom.
2. Druk de handvatten in de handvatbeugels.



3. Invouwen stuurbuis: Open de stuurbuis snelontgrendeling. Druk op het veertje en vouw het stuur in de laagste positie. Zorg dat de veer in het laatste gaatje vast klikt en zet de snel ontgrendel knop weer vast.
4. Open de stuurbuisklem en til de stuurbuis uit de voorvork, draai het stuur in de richting van het deck. U kunt nu het stuur horizontaal neerleggen.
5. Maak de handvatten vast met de bijgeleverde band.

Hoe te rijden op de Space Scooter® Junior.

Hou het stuur vast met twee handen. (1) Zet de linkervoet aan de voorkant van het deck en zet af met de rechter voet om de Space Scooter® Junior vooruit te duwen. (2) Bij voldoende snelheid de rechtervoet ook op het deck plaatsen aan de achterkant van het deck. (3) Dan het deck op en neer bewegen door het gewicht van voor naar achter en van achter naar voor te verplaatsen.



Door deze beweging wordt de Space Scooter® Junior aangedreven. Het kan zo zijn dat linkshandige personen de voorkeur hebben eerst de rechter voet op het deck te plaatsen.

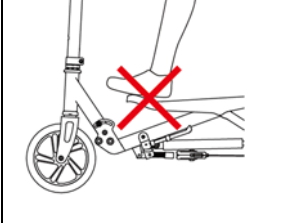


Om professioneel door de bochten te komen, hang lichtjes in de richting van de bocht.

Voor gecontroleerde stops: knijp eerst zachtjes in de rem en vervolgens harder. Dit zorgt voor een meer gecontroleerde stop.

Rem niet in een keer heel hard, hierdoor kan er te veel frictie ontstaan.

Probeer de Space Scooter® Junior eerst op verschillende snelheden in een veilig gebied zonder verder verkeer.

⚠ WAARSCHUWING: Het rijden op de Space Scooter® Junior op verkeerde wijze kan leiden tot gevaar voor de bestuurder. En kan eventuele schades veroorzaken aan de Space Scooter® Junior.

		
Laat uw voeten niet buiten het deck steken	Laat uw voeten niet buiten het deck steken	Rijd niet met de Space Scooter® Junior van hoogtes, zoals een stoep of drempel.

Controleer de Space Scooter® Junior

Controleer de stuurbuisklem

Controleer ALTIJD alle snel ontgrendeling voor het gebruik. Zorg dat deze dicht en stevig vast zitten. Strakker vast zetten gaat als volgt:

1. Open ontgrendeling.
2. Verstel de schroef.
3. Sluit de ontgrendeling.

Als het niet lukt herhaal stappen 1, 2 en 3 nogmaals.



⚠ WAARSCHUWING: Een losse klem kan de oorzaak zijn dat het stuur los komt tijdens gebruik. Hierdoor kunnen ernstige verwondingen ontstaan met eventuele dodelijke gevolgen.

Controleer wielen en lagers

Als goed gebruiker dient u de verantwoordelijkheid te nemen om de wielen en lagers periodiek te controleren. Kijk of alles nog goed vast zit en de wielen prettig draaien en dat wielen en lagers schoon zijn. Als er beschadigen aan het wiel zijn, dient deze vervangen te worden. (online te bestellen)

Controleer de snelontgrendeling

Controleer ALTIJD alle snel ontgrendelingen voor het gebruik. Zorg dat deze dicht en stevig vast zitten. Strakker vast zetten gaat als volgt:

1. Open ontgrendeling.
2. Verstel de schroef.
3. Sluit de ontgrendeling.

Als het niet lukt herhaal stappen 1, 2 en 3 nogmaals.



Aanpassen en afstellen van de remmen

Controleer de remmen altijd voor het gebruik; als volgt:

Knijp in de handrem en duw de Space Scooter® Junior voorwaarts. Het achterwiel dient niet te kunnen draaien en de Space Scooter® Junior dient niet van zijn plaats te komen. Laat de handrem nu los, de Space Scooter® Junior kan nu wel gemakkelijk voorwaarts bewegen. Als de rem niet goed functioneert, pas deze dan aan voor gebruik.

Kleine aanpassingen: draai aan de schroef van de handrem om de remkabel strakker of lossler te stellen.

Grote aanpassingen:

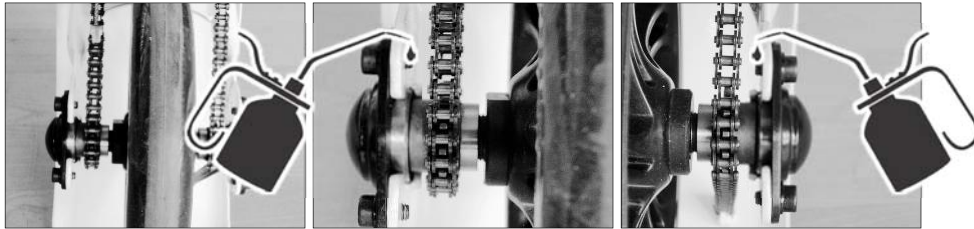
1. Maak de remkabel los.
2. Zet de kabel vast op de juiste positie d.m.v. een tang trek aan de kabel.
3. Maak de stelschroef weer vast.

⚠ WAARSCHUWING: *Door het onjuist functioneren van de remmen kan de Space Scooter® Junior te hard gaan. Hierdoor kunnen ernstige verwondingen ontstaan met eventuele dodelijke gevolgen.*



Controleer aandrijfjas en voeg kogellager olie toe

Controleer de aandrijfjas voor gebruik en verzeker dat er geen rare geluiden zijn. Indien er rare geluiden zijn, zet de Space Scooter® Junior dan op z'n kop en voeg dan een beetje kogellager olie toe aan de ruimte tussen de aandrijfjas en de ketting. Wacht ± 5 minuten om de kogellager olie te laten intrekken. Elke maand dient er 3 tot 5 druppels kogellager olie te worden toegevoegd voor behoud en levensduur van de Space Scooter® Junior (ook in het geval zonder rare geluiden!).



Space Scooter® Junior F.A.Q. (Veel gestelde vragen)

De grip op de trayplank laat lost of is vergaan.

U kunt op www.spacescooter.eu een nieuwe gripsticker bestellen.

STAPPENPLAN VOOR HET VERVANGEN VAN DE GRIPSTICKER.

- a) Verwijder de bestaande sticker. U kunt deze gemakkelijk met u nagel aan één kant los maken en voorzichtig lostrekken.
- b) Zorg dat de trayplank schoon en vetvrij is.
- c) Haal nu de nieuwe sticker aan de rechthoekige kant los van het onderliggende vel, en plaats dit recht op de trayplank.
- d) Trek beetje voor beetje de stickervel over de tray plank en wrijf deze lucht vrij over de trayplank heen.

De ketting slaat over de tandwielen of loopt naast de tandwielen.

Neem contact op met de Space Scooter helpdesk –bereikbaar per e-mail support@spacescooter.eu of per telefoon op +31 (0)72 - 850 26 01– met een heldere en duidelijke klacht omschrijving. Vermoedelijk is de veer die de ketting spant uitgerekt.

STAPPEN PLAN VOOR HET VERVANGEN VAN DE KETTINGSPANNER.

- a) Haalt u de ketting van de tandwielen (hoe dit te doen vindt u in de werkplaats handleiding verkrijgbaar op www.spacescooter.eu)
- b) Draai de inbusbout los die de veer aan de voorkant vast houdt.
- c) Draai de inbusbout los die zich in het katrolhuis bevindt.
- d) Plaats de nieuwe veer en volg de stappen a,b,c in de omgekeerde volgorde.

De Space Scooter® Junior maakt rare geluiden.

De Space Scooter® Junior heeft net als een fiets onderhoud nodig. Op www.spacescooter.eu vind u een onderhoudshandleiding. Hier onder vindt u nog een paar praktische weetjes.

- (a) Een ketting spuit u in met kettingspray, dit is een droge smering en zorgt dat de ketting geen vuil aantrekt. Dit is verkrijgbaar bij de betere fietsenwinkel of bouwmarkt. Wij adviseren **geen WD40**, of siliconenspray daar dit vettig is en vuil aantrekt. Is de ketting verroest dan kunt u de ketting uitstekend reinigen met WD40, droog hem goed af en spuit het daarna in met geschikte kettingspray.

- (b) De kogellagers vet u in met kogellager vet. Denk hier bij aan het vlieg wiel. U moet hiervoor wel het achterwiel demonteren. Gebruik vooral **geen WD40** omdat dit er juist voor zorgt dat het vet uit de lagers gaat en dit defecten tot gevolg kan hebben.

- (c) Draai regelmatig alles even aan. De doppen onder de trayplank kunnen wel eens loslopen door trillingen. Zorg daarom dat u regelmatig alles eens naloopt om te kijken of het nog vast zit. Hoewel de Space Scooter met de grootste zorg is samen gesteld, kunnen wij het los trillen van onderdelen niet voorkomen. Zijn er onderdelen die regelmatig loskomen. Behandel de schroefdraad dan met een product als Loctite.

Alle genoemde (merk)namen behoren toe tot hun rechtmatige eigenaar.

Garantie

De fabrikant garandeert dat het product vrij is van gebreken en fabricagefouten voor een periode van 12 maanden na datum aanschaf bij normaal gebruik. Onder normaal gebruik wordt niet verstaan: Schade, disfunctioneren en/of verlies door onjuiste installatie, onderhoud en/of opslag.

De Garantie komt te vervallen in geval van:

- Gebruik in een andere vorm dan recreatief.
- Modificatie op welke manier dan ook.
- Verhuur.
- Gebruik, reparatie d.m.v. niet originele onderdelen.

De fabrikant alsmede de importeur zijn niet aansprakelijk voor ongelukken en kunnen op geen enkele manier aansprakelijk worden gehouden voor eventuele (vervolg)schade door gebruik van dit product.

Copyright

De in de handleiding genoemde naam Space Scooter® is een handelsmerk van Easy2.Company B.V. Dientengevolge is het derden onder meer, zonder toestemming van Easy2.Company B.V., nadrukkelijk verboden om een teken (in het economisch handelsverkeer) te gebruiken dat gelijk is aan of overeenstemt met het merk Space Scooter®. Niets uit deze handleiding mag gekopieerd, gebruikt, gedupliceerd en/of worden vastgelegd, op welk medium dan ook, zonder toestemming van Easy2.Company B.V. Druk- en/of zetfouten voorbehouden. Specificaties kunnen gewijzigd worden zonder verdere opgaaf.

Easy2.Company B.V.

Telefoon: +31 (0)72 850 26 01

Websites: www.spacescooter.eu

E-mail: support@spacescooter.eu