

Sehr geehrte Damen und Herren,

vielen Dank für Ihre bisherige Zusammenarbeit.

Seit März bin ich, Akito Kani Geschäftsführer von Asami Tanaka Dental Enterprises Europe GmbH.

Der Hauptsitz befindet sich jetzt in Hamburg. Bestellungen können bis November noch in Friedrichsdorf aufgegeben werden. Danach wird der Sitz in Friedrichsdorf geschlossen und es wird alles in Hamburg abgewickelt.

Unsere Kontaktdaten E-Mail: info@tanaka.de und service@tanaka.de sowie unsere

Webseite www.tanaka.de stehen Ihnen nach wie vor zur Verfügung.

Wenn Sie geschäftliche oder technische Fragen haben wenden Sie sich bitte an mich.

Meine E-Mail Adresse lautet: akito.kani@tanaka.de

sowie telefonisch unter 0176/ 495 642 77.

Ich freue mich auf weiterhin gute Zusammenarbeit.

Gerne möchte Ihnen unsere Zirkonprodukte Tanaka Enamel Zr. mit meinen klinischen Fällen vorstellen.

Unser Multi-5 Zirkonoxid-Rohlinge verfügen über 5 vorgefärbte Schichten mit 3fach graduerter Transluzenz, um eine gleichmäßige, natürliche Abstufung zu erreichen. Mit Tanaka ZirColor zusammen, können eine natürlich aussehende, wie Keramik geschichtete hochwertige monolithische Zirkonkrone und Brücke mit 1100 Mp hoher Stabilität, hergestellt werden.

Geschäftsführer Akito Kani

Tanaka Z.EP®Konzept: Materialübersicht

Tanaka Enamel ZR.



Tanaka Enamel ZR. Light monolithische Zirkonkronen



Tanaka Enamel ZR. Supreme monolithische Zirkonkronen auf den präparierten natürlichen Zähnen

CONCEPT BY *Hiromi Tanaka*

ZIRCONIA
SOLUTIONS

Z.EP™

TANAKA
DENTAL

ORGAN DENTAL
TECHNOLOGY

www.tanaka.de

Tanaka Enamel ZR Multi 5



Monolithische Zirkonkronen mit dem Tanaka Multi5



Fünf Farb- und zwei Transluzenz-Schichten

Ein schöner transparenter Schmelz.

Mitte und Zervikalbereich wie beim natürlichen Zahn.

Ohne oder mit Keramikverblendung können schöne monolithische Kronen und Brücken hergestellt werden.

1100 MPa

Auch für große Brücken geeignet

Drei Farben und drei Schichtstärken

Es gibt die Farben A1, A2 und A3 und die Schichtstärken 14, 16 und 18 mm

Vor dem Sintern einfärben möglich

Einfache Einfärbung mit Tanaka ZirColor™ möglich
Reduzierte Lagerhaltung



700 Mp - 1100 Mp Multi layered Zirkonoxid

CONCEPT BY
Asami Tanaka

ZIRCONIA
SOLUTIONS

Z·EP™

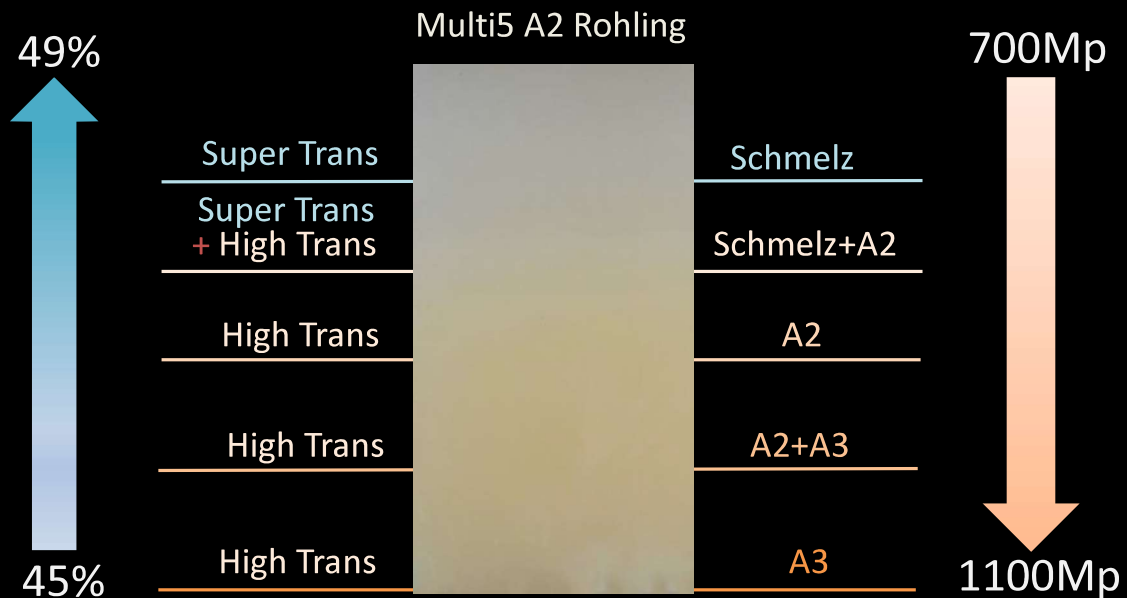
TANAKA
DENTAL

ORGAN DENTAL
TECHNOLOGY

www.tanaka.de

Die Farbe und die Stabilität werden anders, es kommt auf die Nestposition an

Farb und Stabilitätsunterschied vom Tanaka Multi5



Nestposition und Farbunterschied von der Zirkonkrone

Multi5 A2 Rohling



CONCEPT BY *Alexander Tanaka*

ZIRCONIA
SOLUTIONS

Z·EP™

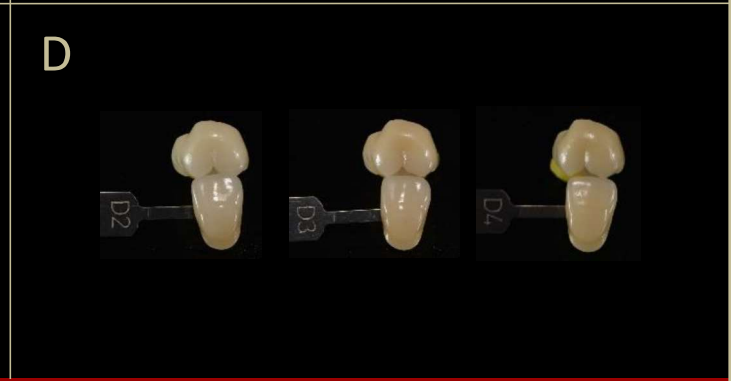
TANAKA
DENTAL

ORGANDENTAL
TECHNOLOGY

www.tanaka.de

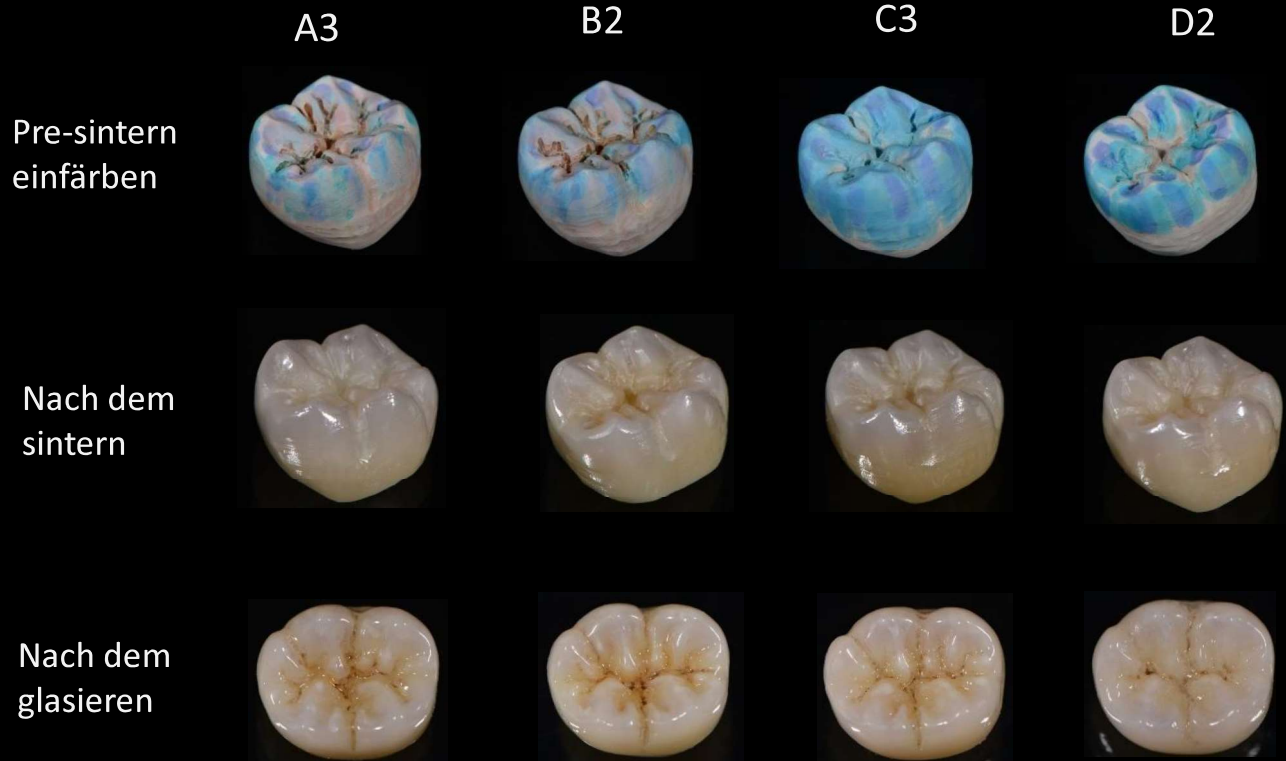
ZirColor™ Shift

- Eine Krone aus Multi5 A2 Rohling fräsen und die Krone zu ihrer gewünschten Farbe vom ZirColor shift Flüssigkeit tauchen.
Man kann schnell die gewünschte Farbe bekommen.
- Es werden nicht viele Lagerungen benötigt für verschiedene Farben und Schichtstärke. Man braucht nicht den Rohling für jede verschiedene Farbe tauschen .
- Auch wenn alle Kronenfarben unterschiedlich sind, können Sie sie zu einer gleichen A2-Rohling (aber B1) nesten und sie einfach auf die gewünschten Farbe vom ZirColor Shift tauchen.



Individuelle vor dem Sintern Infiltration Einfärbtechnik mit dem Tanaka ZirColor Multi5

Alle Kronen sind vom Multi5 A2 Rohling gefräst worden.



CONCEPT BY *Hiromi Tanaka*

ZIRCONIA SOLUTIONS

Z·EP™

TANAKA
DENTAL

ORGAN DENTAL TECHNOLOGY

www.tanaka.de

16 Multi 5 monolithische Zirkonkrone



Eine voll anatomische Zirkonkrone mit Tanaka Multi5 wird für 16 eingesetzt.



16 ist eine Tanaka Multi5 monolithische Zirkonkrone, die mit vor dem Sinter Infiltration Einfärbtechnik eingefärbt wurde.

15 ist eine alte Keramikkrone,
14 ist ein natürlicher Zahn.



Wenn man 14 und 16 vergleicht, kann man sehen, dass Tanaka Multi5 ein Material mit exzellenter Farbanpassung ist.

Vor dem Sinter Infiltration Einfärb- technik für Anterior



Tanaka ZirColor



Tanaka Soft Diamond



Tanaka Z-Luster



Tanaka ZirChrome



CONCEPT BY *Hiromi Tanaka*

ZIRCONIA
SOLUTIONS

Z·EP™

TANAKA
DENTAL

ORGAN DENTAL
TECHNOLOGY

www.tanaka.de

31,32 monolitische Zirkonveneers mit dem Tanaka Multi5



CONCEPT BY *Hiromi Tanaka*

ZIRCONIA
SOLUTIONS

Z·EP™

TANAKA
DENTAL

ORGAN DENTAL
TECHNOLOGY

www.tanaka.de

Z-Laster mit dem UV Radiation (Fluoreszenz)

Natürliche Zähne haben viele Fluoreszenz aber Zirkonoxid



Eine monolitische Zirkonkrone ist fluoreszenziert mit dem Tanaka Z-Luster



Links: Glasiert mit anderer Glasurmasse
Rechts: Glasiert mit dem Z-Luster



Z-Luster ist ein Glasurspray.
Einfach zum
Zirkonrestitutionen sprühen
und Sie erhalten eine schöne
Fluoreszenz.

CONCEPT BY *Alexander Tanaka*

ZIRCONIA
SOLUTIONS

Z-EPTM

TANAKA
DENTAL

ORGAN DENTAL
TECHNOLOGY

www.tanaka.de

31,32 monolitische Zirkonveneers mit dem Tanaka Multi5



Wenn Z-Luster über 1000 °C gebrannt wird, kann die Masse vom Z-Luster zum Zirkonoxid chemische Haftung haben.
Die Oberfläche vom Z-Luster kann nach dem brennen angeätzt und silanisiert werden.



CONCEPT BY *Alexander Tanaka*

ZIRCONIA
SOLUTIONS

Z·EP™

TANAKA
DENTAL

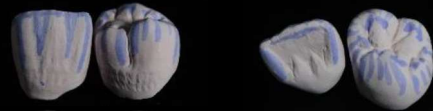
ORGANDENTAL
TECHNOLOGY

www.tanaka.de

Tanaka MuLthi5 Monolithischen Zirkonveneerkronen



Voll Maxilla Rekonstruktion mit dem Tanaka Multi5 monolithische Zirkonkronen



Full mouth reconstruction mit dem Tanaka Multi5 monolitische Zirkonkrone



ZirColor



Z-Luster



ZirChrome



www.tanaka.de

Wegen der hohen Farbqualität trägt man nur dünne Keramiksichtungen auf die Laviale Seite

The logo for ZEP (Zirconia Enamel Porcelain) features the letters 'Z', 'E', and 'P' in a bold, white, sans-serif font on a dark blue background. A yellow dot is positioned between the 'Z' and the 'E'. A small 'TM' trademark symbol is located at the top right of the 'P'.

Zirconia Enamel Porcelain

- Ästhetisch ohne oder mit geringem Auftrag von Keramik
- Herstellung eines massiven Kerns gegen okklusalen Stress
- Minimale Präparation
- Keine tiefe Schulterpräparation
- Supragingivale Ränder
- Adhäsive Befestigung möglich

CONCEPT BY *Hiromi Tanaka*

ZIRCONIA
SOLUTIONS

The ZEP logo, consisting of the letters 'Z', 'E', and 'P' in white on a blue background, with a yellow dot between 'Z' and 'E'.The logo for Tanaka Dental, featuring a stylized 'A' with a colorful dot above it, and the text 'tanaka DENTAL' below.The logo for Organdental Technology, featuring a red and black square icon and the text 'ORGANDENTAL TECHNOLOGY'.

www.tanaka.de

21 Eine laviale Keramik geschichtete Zirkonkrone mit dem Tanaka Multi5 Käppchen



Tanaka One Bake Technik



22 Eine laviale Keramik geschichtete Zirkonkrone mit dem Tanaka Multi5 Käppchen



12 Eine laviale Keramik geschichtete Zirkonkrone mit dem Tanaka Multi5 Käppchen



vor dem Sintern Infiltration Einfärbtechnik



Tanaka One Bake Technik

