

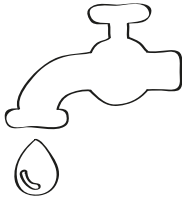


# GUÍA DE RECICLAJE

## AVANZADA

*Green  
Glass*

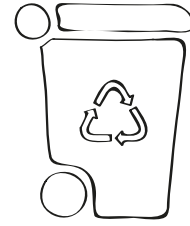
**EN GREEN GLASS NOS SENTIMOS BACÁN AL CONSTRUIR JUNTO A TI UN MUNDO MÁS LIMPIO Y CON MENOS RESIDUOS.**



**1. LAVA Y SECA**



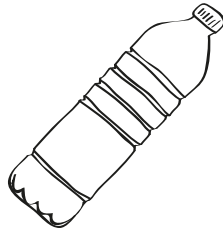
**2. SEPARA**



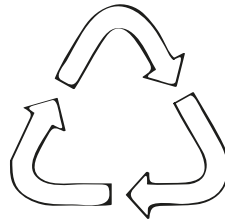
**3. RECICLA**



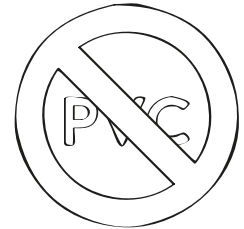
Evita consumir productos cuyos envases no sean reciclables.



Las botellas de PET tienen un punto de inyección en la base del envase.



Este símbolo te ayuda a reconocer el tipo de plástico del que está hecho el envase.



En Chile no se recibe el PVC (3) ya que no tenemos seguridad de procesos ambientales responsables.

**RECORTA NUESTRAS ETIQUETAS Y PÉGALAS EN TUS CONTENEDORES PARA MANTENER TODO ORDENADO Y SER UN SÚPER COOL DEL RECICLAJE**

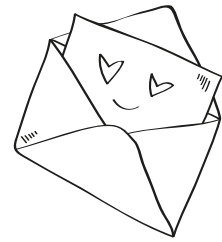
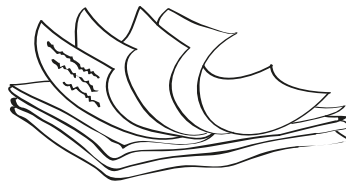
**RECUERDA QUE**

**NO SE RECICLAN EN PUNTOS LIMPIOS**

Artefactos Electrónicos - Pilas o Baterías - Materia Orgánica (pero puedes hacer compost en tu casa) - Residuos Peligrosos (lubricantes, corrosivos, aerosoles, residuos médicos, ampolletas o tubos fluorescentes) - Escombros - Muebles - Juguetes - Ropa - Guías Telefónicas - Cajas de huevo - Envases Plásticos de Aceite - Envases de PVC - Vasos de Cartón Encerado - Plumavit - Envases de Yogurt tipo vaso - Sobres de Jugo o Sopa.

# PAPEL BLANCO

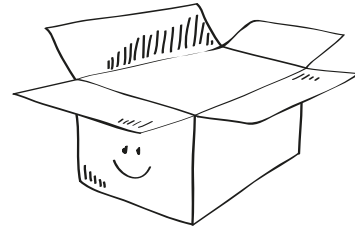
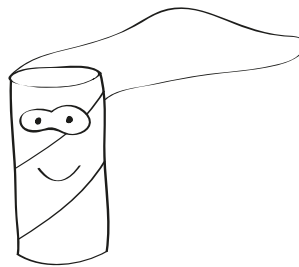
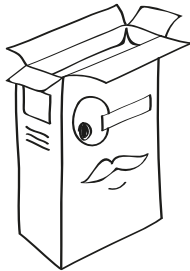
CON O SIN USAR, CON O SIN TINTA NEGRA



Hojas de impresora - Hojas de cuadernos - Fotocopias - Cartas - Otros

# CARTONES

CON O SIN USAR, CON O SIN TINTA NEGRA



Kraft - Catulinas - Cajas de cereal - Cajas de embalaje - Tubos de confort

# OTROS PAPELES



Diarios - Revistas - Boletas - Facturas - Otros

# TETRAPACK

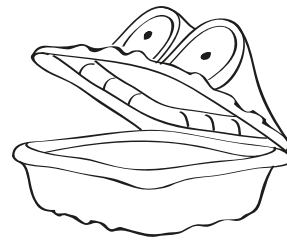
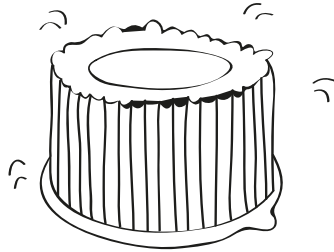
ABIERTOS, LAVADOS Y SECADOS



Cajas de leche - Cajitas de jugo - Cajas de comida - Otros

# PLÁSTICO PET

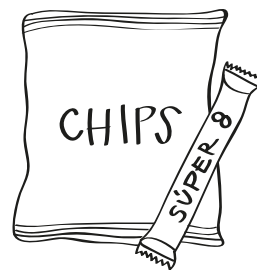
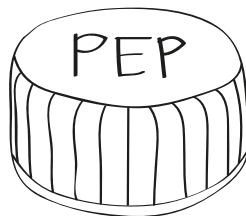
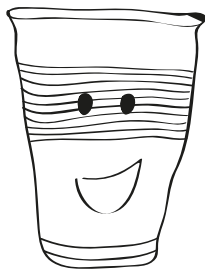
VACÍAS Y LAVADAS. TRANSPARENTES O DE COLOR



Botellas de bebida, agua, jugo - Bandejas de torta - Envases de fruta

# P.P POLIPROPILENO

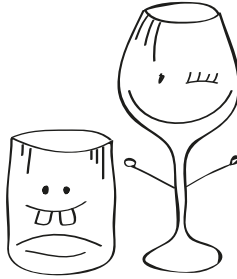
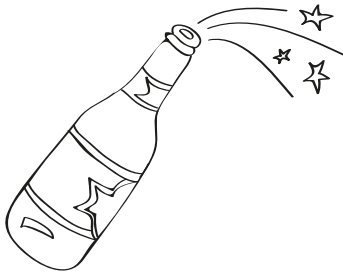
EJ: BOLSAS DE COMIDA QUE CRUJEN AL APRETARLAS



Envases de snack - Envases de cremas cosméticas - Vasos desechables - Tapas de botellas

# VIDRIO

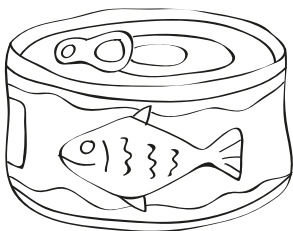
LAVADOS, ENTEROS O ROTOS



Botellas de vino, cerveza, agua - Vasos - Copas - Frascos - Jarrones - Otros

# ALUMINIO Y METALES

LAVADOS Y SIN ETIQUETA. RECUERDA QUE SE RECICLA APARTE



Latas de bebida, cerveza, jugo - Latas de conserva - Hojalata - Tapas metálicas

# P.E POLIETILENO

EJ: PLÁSTICOS QUE SE ESTIRAN



Fíjate en este número

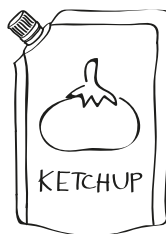
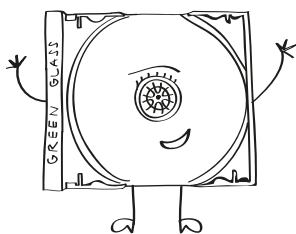


Bolsas de supermercado, multitiendas - Envases de detergente, shampoo y productos lácteos.

# P.S POLIESTIRENO Y OTROS PLÁSTICOS



Fíjate en este número



Vajilla desechable - Cajas de CD - Envases de ketchup, productos congelados, alimentos para mascotas - Otros