

# Haubanage et contreponds

Haubans  $\frac{3}{8}$ " pour les deux "X" dans le toit de la structure

10 500 LB de béton  
(3 X 3500 LB)

Tendeur 10'  
Tube  $2\frac{3}{8}$ " X  $\frac{1}{4}$ "  
Alu. acier(Rallongeable)  
Capacité de la connexion aux structures: 1 500 LB

10 500 LB de béton  
(3 X 3500 LB)

3 500 LB de béton

3 500 LB de béton

Haubans  $\frac{3}{8}$ " pour le "X" Arrière

10 500 LB de béton  
(3 X 3500 LB)

Haubans  $\frac{7}{16}$ " sur les côté, ou capacité de 16 000 Lb à la rupture

10 500 LB de béton  
(3 X 3500 LB)

Haubans  $\frac{3}{8}$ " pour les ailes de son.

## REPRODUCTION INTERDITE

TOUTE REPRÉSENTATION, REPRODUCTION OU UTILISATION INTÉGRALE OU PARTIELLE, FAITE SANS LE CONSENTEMENT ÉCRIT DE MEGA STAGE INC. EST INTERDITE, ILICITE ET ILLEGALE. CE DOCUMENT EST PROTÉGÉ PAR LA LOI. TOUTE REPRÉSENTATION OU REPRODUCTION NON AUTORISÉ, PAR QUELQUE PROCÉDÉ QUE CE SOIT, CONSTITUE UNE CONTREFAÇON QUI SERA SANCIONNÉE DE LA FAÇON PRÉVUE PAR LA LOI.

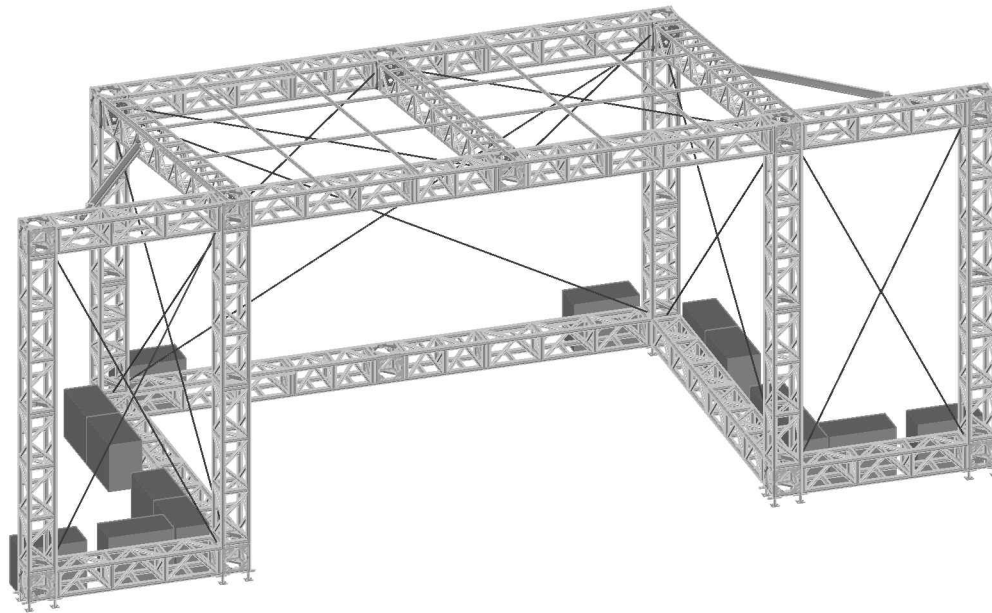


927, rue Gaudette, Parc Industriel  
Saint-Jean-sur-Richelieu (Québec)  
Canada J3B 7S7

Telephone : (450) 359-4000  
Telecopieur : (450) 359-4242  
www.mega-stage.com

\* Les câbles peuvent être d'une dimension plus élevée.

NE PAS MESURER		MATERIAU	
LES DIMENSIONS SONT EN POUÇES		ECR:	DESINE PAR: Benoit Langlois
ENLEVER LES ARETES COUPANTES		DATE DES:	11 Mai 2013
VER:	DATE:	TITRE DE SCENE: Pont 2020 Acrofab	
		TITRE: Scène 32' par 24'	
		NO. DESSIN:	001
		FEUILLE 1 DE 6	



Notes générales et directives OBLIGATOIRES:

\* Les toiles peuvent être endommagées avec des vents de plus de 80km/h, il est du devoir du client de prévoir l'enlèvement, si le temps le permet. Notez qu'il est INTERDIT d'enlever les toiles lorsque les vents sont de plus de 45km/h.

\* La structure est approuvée pour des vents de 160km/h sans toiles installées sur les ailes de son, sur les côtés, sur la portion arrière, ainsi que sur le toit.

\* Des poches d'eau peuvent être créées en cas de forte pluie, elles doivent être vidées immédiatement afin d'éviter une détérioration de la toile.

\* Une charge d'équipement de 2 000 LB doit être installée dans la structure.

\* La capacité de charge des "Out Rigger" est de 4 000 LB chacun.

\* La scène sera installée pendant 3 mois maximum en série, entre juin et septembre.

- \* La capacité de la toiture principale est de 10 000 LB. (Voir plan d'accrochage)
- \* Tout plan d'accrochage doit être approuvé par Mega Stage Inc. par écrit.
- \* Force de vent selon CNB2005 (modèle I-13, Commentaires structuraux) avec période de retour de 10 ans.
- \* Tous les haubans doivent être tendus afin qu'il n'y ait pas de déflexion perceptible à l'œil dans le câble, les câbles ne doivent pas être lâches.
- \* La verticalité des colonnes doit être vérifiée CHAQUE JOUR.
- \* Les vérins doivent être en compression EN TOUT TEMPS.
- \* Les blocs doivent être fixés à la structure à l'aide d'une courroie de 2". Celles-ci doivent être en tension.
- \* Les mats doivent être attachés aux contrepois d'une façon à éliminer complètement le soulèvement de la structure.

**REPRODUCTION INTERDITE**

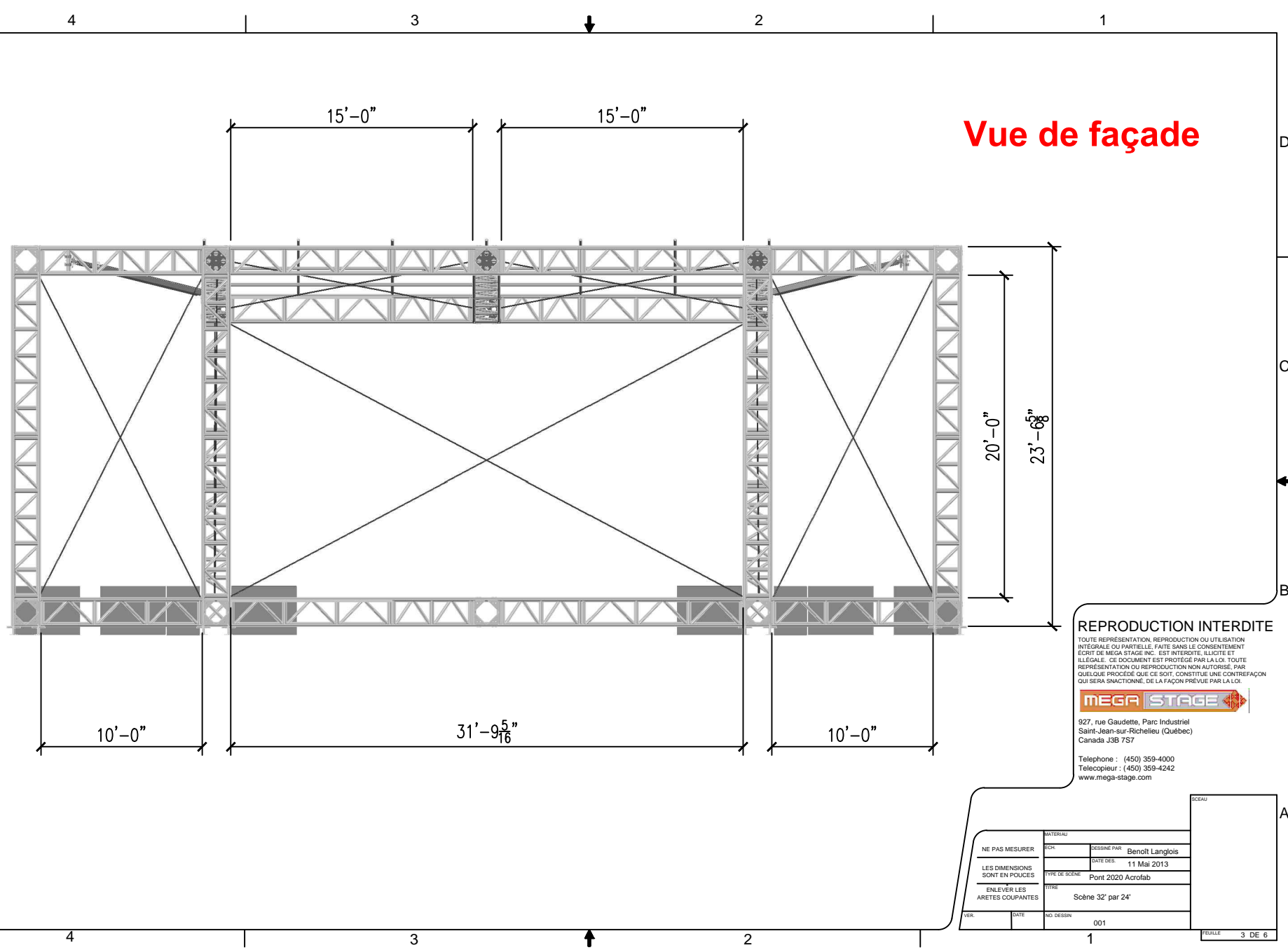
TOUTE REPRÉSENTATION, REPRODUCTION OU UTILISATION INTÉGRALE OU PARTIELLE, FAITE SANS LE CONSENTEMENT ÉCRIT DE MEGA STAGE INC. EST INTERDITE, ILLICITE ET ILLEGALE. CE DOCUMENT EST PROTÉGÉ PAR LA LOI. TOUTE REPRÉSENTATION OU REPRODUCTION NON AUTORISÉE, PAR QUELQUE PROCÉDÉ QUE CE SOIT, CONSTITUE UNE CONTREFAÇON QUI SERA SANCIONNÉE DE LA FAÇON PRÉVUE PAR LA LOI.



927, rue Gaudette, Parc Industriel  
Saint-Jean-sur-Richelieu (Québec)  
Canada J3B 7S7

Telephone : (450) 359-4000  
Télécopieur : (450) 359-4242  
www.mega-stage.com

NE PAS MESURER		MATERIAU	
LES DIMENSIONS SONT EN POUÇES		ECRIT	DESINE PAR Benoit Langlois
ENLEVER LES ARETES COUPANTES		DATE DES.	11 Mai 2013
VER.		TITRE DE SCENE	Pont 2020 Acrofab
DATE		TITRE	
		Scène 32' par 24'	
		NO. DESSIN	001
		FEUILLE 2 DE 6	



# Vue de façade

### REPRODUCTION INTERDITE

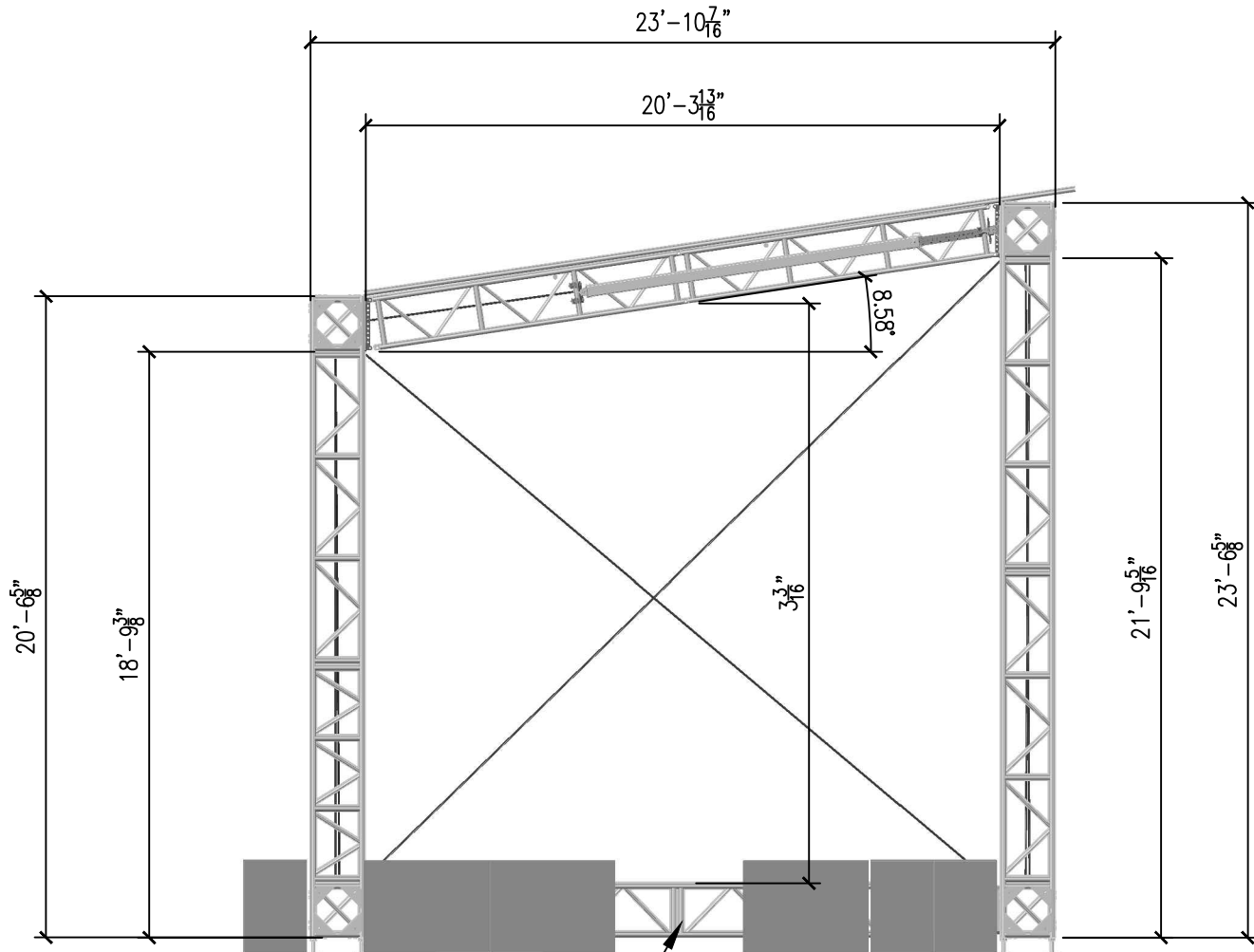
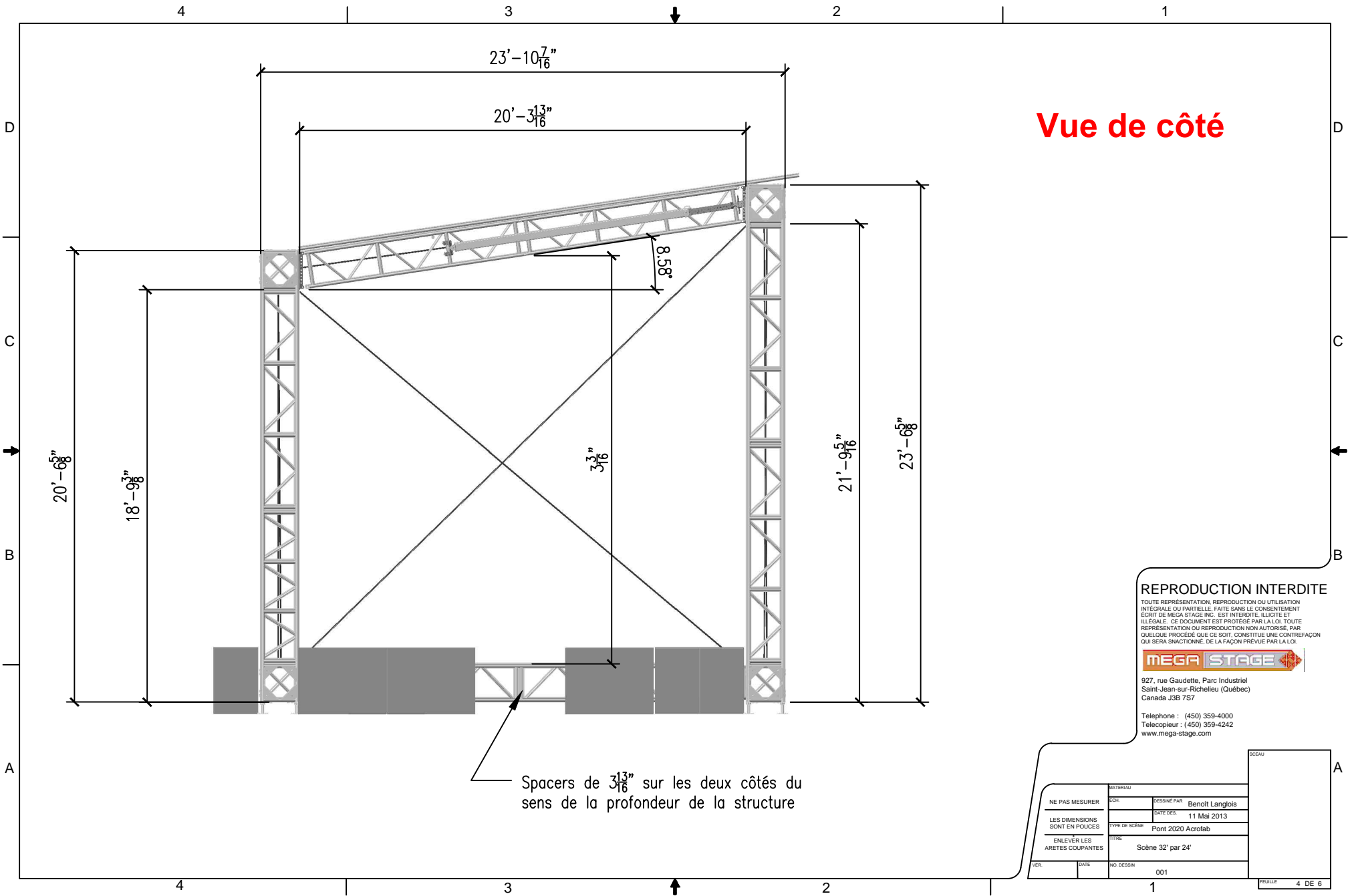
TOUTE REPRÉSENTATION, REPRODUCTION OU UTILISATION INTÉGRALE OU PARTIELLE, FAITE SANS LE CONSENTEMENT ÉCRIT DE MEGA STAGE INC. EST INTERDITE, ILICITE ET ILLÉGALE. CE DOCUMENT EST PROTÉGÉ PAR LA LOI. TOUTE REPRÉSENTATION OU REPRODUCTION NON AUTORISÉ, PAR QUELQUE PROCÉDÉ QUE CE SOIT, CONSTITUE UNE CONTREFAÇON QUI SERA SANCIONNÉE, DE LA FAÇON PRÉVUE PAR LA LOI.



927, rue Gaudette, Parc Industriel  
 Saint-Jean-sur-Richelieu (Québec)  
 Canada J3B 7S7

Telephone : (450) 359-4000  
 Telecopieur : (450) 359-4242  
 www.mega-stage.com

NE PAS MESURER		MATERIAU	
LES DIMENSIONS SONT EN POUÇES		ÉCH.	DESINÉ PAR <b>Benoît Langlois</b>
ENLEVER LES ARETES COUPANTES		DATE DES.	11 Mai 2013
VER.		TITRE DE SCÈNE	Pont 2020 Acrofab
DATE	NO. DESSIN	TITRE	
	001	Scène 32' par 24'	
		SCÉAU	
		FEUILLE 3 DE 6	



REPRODUCTION INTERDITE

TOUTE REPRÉSENTATION, REPRODUCTION OU UTILISATION INTÉGRALE OU PARTIELLE, FAITE SANS LE CONSENTEMENT ÉCRIT DE MEGA STAGE INC. EST INTERDITE, ILICITE ET ILLEGALE. CE DOCUMENT EST PROTÉGÉ PAR LA LOI. TOUTE REPRÉSENTATION OU REPRODUCTION NON AUTORISÉ, PAR QUELQUE PROCÉDÉ QUE CE SOIT, CONSTITUE UNE CONTREFAÇON QUI SERA SAUCTIONNÉE, DE LA FAÇON PRÉVUE PAR LA LOI.

MEGA STAGE

927, rue Gaudette, Parc Industriel  
Saint-Jean-sur-Richelieu (Québec)  
Canada J3B 7S7

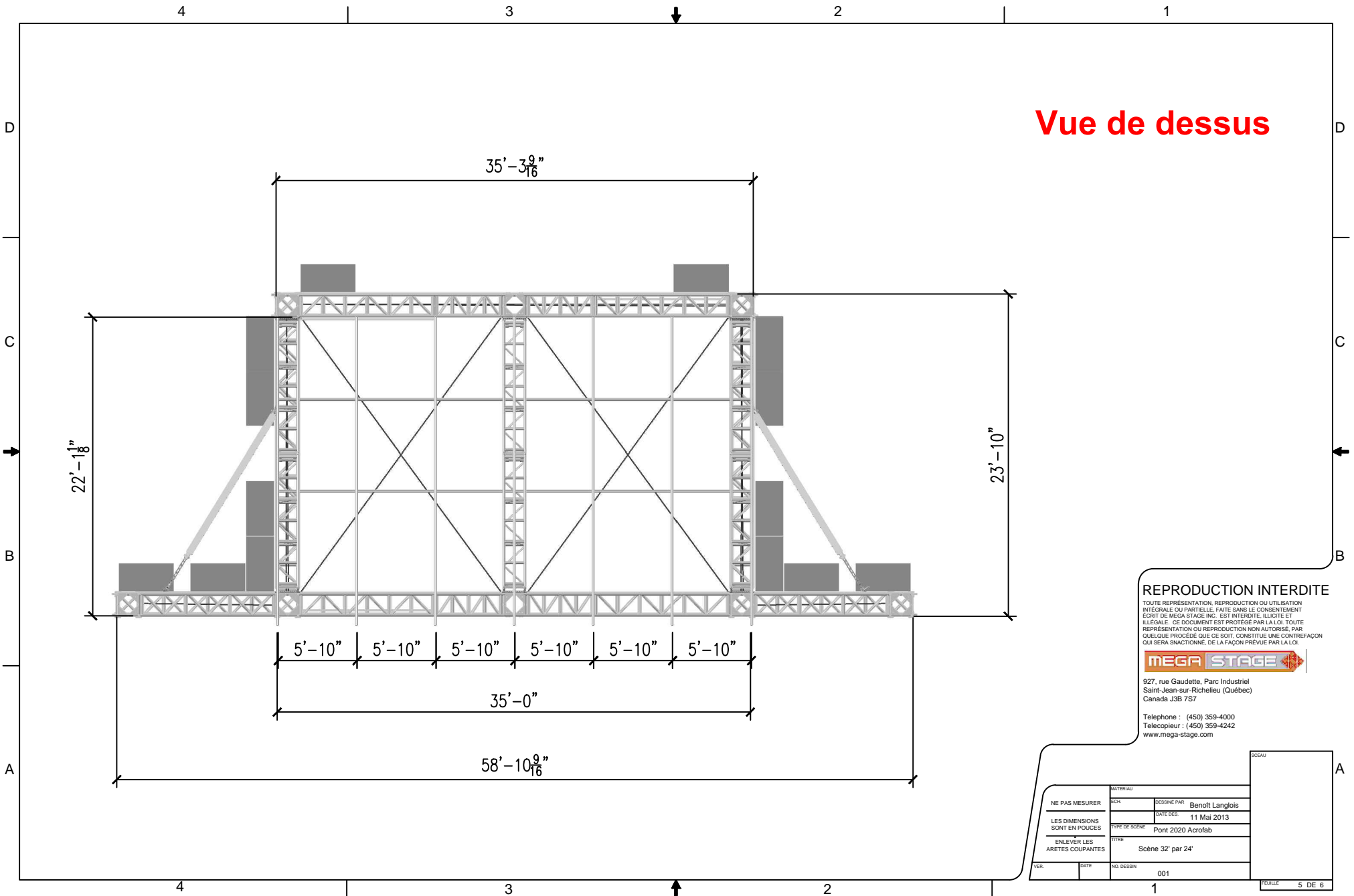
Telephone : (450) 359-4000  
Telecopieur : (450) 359-4242  
www.mega-stage.com

NE PAS MESURER	MATERIAU	DCH	DESIGNÉ PAR	Benoît Langlois
LES DIMENSIONS SONT EN POUÇES	DATE DES.	11 Mai 2013		
ENLEVER LES ARETES COUPANTES	TYPE DE SCÈNE	Pont 2020 Acrofab		
VER.	DATE	NO. DESSIN	001	

SCÉAU

FEUILLE 4 DE 6

Spacers de  $3\frac{13}{16}$ " sur les deux côtés du sens de la profondeur de la structure



**REPRODUCTION INTERDITE**

TOUTE REPRÉSENTATION, REPRODUCTION OU UTILISATION  
 INTÉGRALE OU PARTIELLE, FAITE SANS LE CONSENTEMENT  
 ÉCRIT DE MEGA STAGE INC. EST INTERDITE, ILLICITE ET  
 ILLÉGALE. CE DOCUMENT EST PROTÉGÉ PAR LA LOI. TOUTE  
 REPRÉSENTATION OU REPRODUCTION NON AUTORISÉ, PAR  
 QUELQUE PROCÉDÉ QUE CE SOIT, CONSTITUE UNE CONTREFAÇON  
 QUI SERA SANCIONNÉE, DE LA FAÇON PRÉVUE PAR LA LOI.



927, rue Gaudette, Parc Industriel  
 Saint-Jean-sur-Richelieu (Québec)  
 Canada J3B 7S7

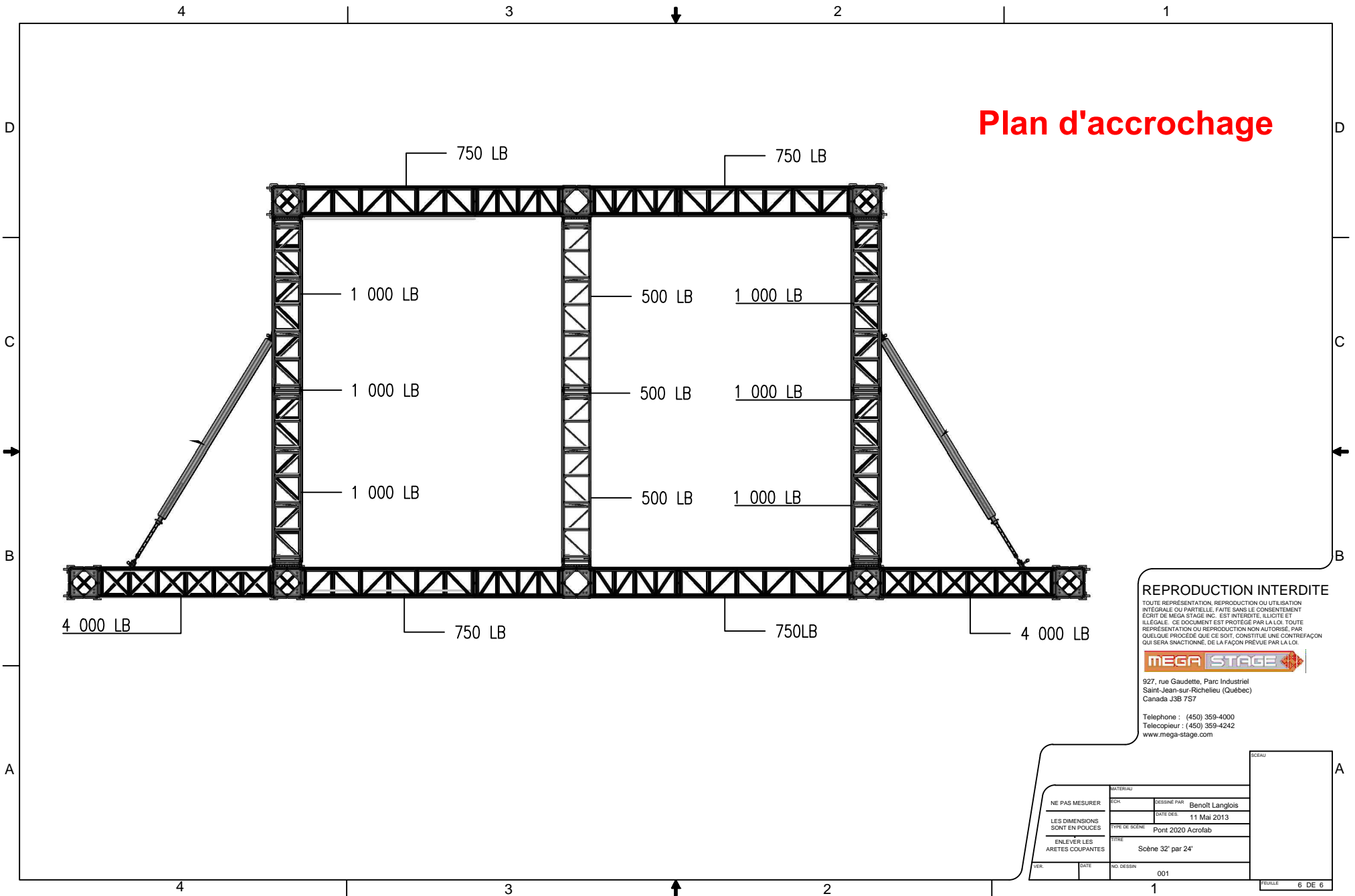
Telephone : (450) 359-4000  
 Telecopieur : (450) 359-4242  
 www.mega-stage.com

NE PAS MESURER		MATERIAU	
LES DIMENSIONS SONT EN POUÇES		ECR:	DESINE PAR: <b>Benoît Langlois</b>
ENLEVER LES ARETES COUPANTES		DATE DES:	11 Mai 2013
VER.		TITRE DE SCENE:	<b>Pont 2020 Acrofab</b>
DATE	NO. DESSIN:	TITRE	
	001	<b>Scène 32' par 24'</b>	

SCEAU

FEUILLE 5 DE 6

# Plan d'accrochage



## REPRODUCTION INTERDITE

TOUTE REPRÉSENTATION, REPRODUCTION OU UTILISATION  
 INTÉGRALE OU PARTIELLE, FAITE SANS LE CONSENTEMENT  
 ÉCRIT DE MEGA STAGE INC. EST INTERDITE, ILLICITE ET  
 ILLÉGALE. CE DOCUMENT EST PROTÉGÉ PAR LA LOI. TOUTE  
 REPRÉSENTATION OU REPRODUCTION NON AUTORISÉ, PAR  
 QUELQUE PROCÉDÉ QUE CE SOIT, CONSTITUE UNE CONTREFAÇON  
 QUI SERA SANCIONNÉE, DE LA FAÇON PRÉVUE PAR LA LOI.



927, rue Gaudette, Parc Industriel  
 Saint-Jean-sur-Richelieu (Québec)  
 Canada J3B 7S7

Telephone : (450) 359-4000  
 Telecopieur : (450) 359-4242  
 www.mega-stage.com

NE PAS MESURER		MATERIAU	
LES DIMENSIONS SONT EN POUÇES		ÉCH.	DESSINÉ PAR Benoit Langlois
ENLEVER LES ARETES COUPANTES		DATE DES.	11 Mai 2013
VER.		TITRE DE SCÈNE	Pont 2020 Acrofab
DATE		TITRE	Scène 32' par 24'
NO. DESSIN		001	
FEUILLE		6 DE 6	

