



Patrons de Couture Bébé et Enfants

# IRMA Mum

Gilet -veste légère / Cardigan-vest



Patron de couture pour femme.

Gilet avec empiècement arrondi et fronces.

Évasé avec un ourlet simple ou resserré avec une bande. Volant devant et dos en option, poches en option. Boutonnage tout du long ou partiel. Finitions avec une parementure. Un gilet ou une veste légère intemporel avec de jolis détails.

MATIERES : sweat : french terry, molleton, jersey épais, maille, jean, flanelle, velours lisse ou mille-raies souple. Le volant et la parementure peuvent être réalisés en tissu type popeline. Option bord-côte possible pour les bas de manches et du corps si le tissu principal n'est pas suffisamment élastique.

Veste légère : velours côtelé, jean, flanelle.

## Ce que vous apprendrez avec ce patron :

Froncer, monter une parementure, assembler un volant.

Sewing pattern for woman

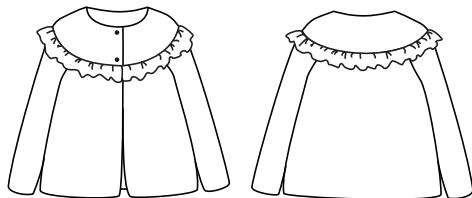
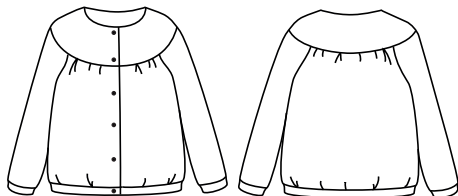
Cardigan with rounded yoke and gathers.

Flared with a simple hem or tucked with a band.

Optional front and back ruffle. Complete or partial buttoning. Finishes with a facing at neckline. A timeless cardigan with nice details.

FABRICS : Sweatshirt : terry, fleece, thick jersey, knit. Ruffle and facing can be made of woven fabric. Optional knit rib option for cuffs and bottombands if the main fabric is not elastic enough. Vest : corduroy, denim, woolen flannel

**What you will practice with this sewing pattern :**  
gather, assemble a facing, assemble a frill



**34, 36, 38, 40, 42, 44, 46**  
**(French sizes)**

Niveau : intermédiaire  
Skill level : intermediate



Patrons de Couture Bébé et Enfants

# IRMA Mum

Gilet -veste légère / Cardigan-vest

Taille		34	36	38	40	42	44	46
stature (cms)		165	165	165	165	165	165	165
GILET -Tissu - 140cm	avec volants et bandes	140	145	160	160	160	170	180
	avec volant sans bandes	130	140	150	150	150	160	170
	sans volant sans bandes	120	130	140	140	140	150	160
	sans volant avec bandes	130	140	150	150	150	160	170
BANDES BAS ET POIGNET - bord côte en option	tubulaire ou à plat 70cm	30	30	30	30	30	30	30
Boutons	fermeture totale	7	7	7	7	7	7	7
	fermeture partielle	2	2	2	2	2	2	2
Thermo-collant		H*L	75*50	75*50	75*50	75*50	75*50	75*50

Si la parementure est réalisée dans un autre tissu, se référer au besoin en thermo-collant pour avoir le métrage. Si les poches le sont également, ajouter 50cm de large.

Size		34	36	38	40	42	44	46
height (cms)		165	165	165	165	165	165	165
CARDIGAN -Fabric - 140cm	with frill and bands	140	145	160	160	160	170	180
	with frill, no band	130	140	150	150	150	160	170
	no frill, no band	120	130	140	140	140	150	160
	no frill, with bands	130	140	150	150	150	160	170
Optional : tubular or flat (70cm wide)		30	30	30	30	30	30	30
CUFF AND BOTTOM BANDS								
Buttons	complete closure	7	7	7	7	7	7	7
	partial closure	2	2	2	2	2	2	2
Interfacing		75*50 for all sizes						

In case of a facing in another fabric, just refer the interfacing needs to know how much fabric you need. If pockets are also in a second fabric, just add 50cm of width to the needs of fabric for facing.