



# ALT DU TRENGER Å VITE

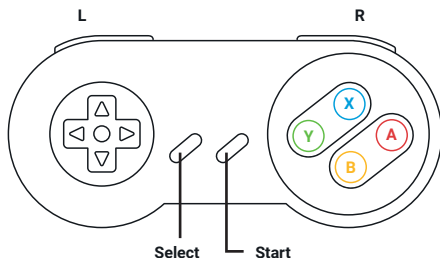
1. Koble opp din Emubee
2. Bli kjent med gamepaden
3. Koble til nettverket
4. Overføre spill
5. Skaffe spill
6. Støttede formater
7. Konfigurere emulatorer
8. Få spillisten til å se bra ut
9. Koble til trådløse gamepads
10. Konfigurere andre gamepads

# Komme i gang

EMUBEE inneholder ingen spill. Se hvordan du raskt setter opp EMUBEE, legger inn spill og bruker EMUBEE på best mulig måte.

## 1. Koble opp din Emubee

Koble de to medfølgende håndkontrollene til to av de fire USB-portene. Koble HDMI-kabel fra EMUBEE til TV / forsterker. HDMI sender både lyd og bilde. Koble strømadapter inn i EMUBEE og så inn i stikkontakt.



## 2. Bli kjent med gamepaden

### NAVIGERE I MENYEN

**Start** ..... Åpne meny  
**A** ..... Velg  
**B** ..... Gå tilbake  
**Select** ..... Søk

### HURTIGKNAPPER I SPILL

**Select + Start** ..... Exit (tilbake til meny)  
**Select** ..... Legg på mynt (arkadespill)  
**Select + R** ..... Lagre  
**Select + L** ..... Last inn  
**Select + B** ..... Start systemet på nytt

**Hvis flere håndkontroller er plugget inn, merk at dette kun fungerer på en av dem.**

**⚠ Dra aldri ut strømmen mens Emubee står på!**

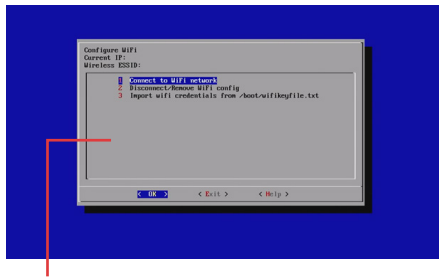
Skru av ved å trykke på START på håndkontrollen og velg Quit > Shutdown System.

### 3. Koble til nettverket

For å kunne overføre spill til EMUBEE må den være tilknyttet samme nettverk som din PC.

**Koble ethernetkabel** (medfølger ikke) fra EMUBEE inn i switch, router eller lignende på samme måte som andre enheter i ditt nettverk er tilkoblet.

**Koble til trådløst.** Du må koble til et tastatur for å gjøre dette (medfølger ikke). Trykk på bjen i tannhjulet og velg "Configure Wifi", så "Connect to Wifi Network". Skriv inn passordet og trykk på Enter. Tilbake i menyen trykker du på Cancel.



**⚠ På medfølgende SNES-kontrollere må du benytte L for å velge i slike menyer.**

### 4. Overføre spill

Sørg for at EMUBEE er koblet til samme nettverk som din PC eller Mac, se punkt 3, og pass på at EMUBEE er skrudd på.

**Fra Windows,** åpne filbehandleren og se etter Emubee. Hvis du ikke ser den, skriv `\\emubee` i adressefeltet. Det kan hende du må skru på **Network discovery** i Windows.

**På Mac,** åpne Finder og velg Gå > Koble til tjener. Skriv `smb://emubee` og trykk Connect. Merk at visse versjoner av Mac legger igjen skjulte filer som roter til spillistene. Vi anbefaler derfor å bruke Windows.

Du skal nå ha tilgang til Emubee via din filbehandler. Åpne Emubee i filbehandleren din og deretter mappen roms. Hver konsoll har sin egen mappe. Plasser spillene (roms) i riktige mapper.

For at spillene du har lastet inn skal synes på Emubee må den restartes. Trykk på Start og velg **Quit > Refresh game list**.

Har du ingen roms? Sjekk de neste sidene.

## 5. Skaffe spill

Alt av spill finner du enkelt på nett. Gamle spill kalles som oftest ROMS. For å laste ned spill fra nettet kan du Google [roms konsollnavn spillnavn](#) eller du kan finne hele spillpakker ved å Google [konsollnavn romset](#). Når du har spillene på din PC drar du de over til Emubee ved å følge instruksjonene på forrige side.

**⚠ Viktig! Om du laster ned spill fra nettet, pass på at dette er kopier det er lovlig å eie. De fleste spill til feks. Nintendos konsoller er fortsatt kopibeskyttet.**

Merk at selv om du eier originalen har du ikke lov til å laste ned en slik kopi. Du har imidlertid lov til å lage din egen kopi, ved å kopiere spillet fra kassetten til din datamaskin via en game copier (dette kan du kjøpe på eBay.) Denne har du lov til å spille på Emubee.

## 6. Støttede formater

EMUBEE støtter mange forskjellige konsoller og filtyper. Hvis du har lastet ned en rom som ikke fungerer, [forsøk å søke etter et alternativ](#). Sjekk gjerne opp mot følgende kompatibilitetsliste.

### Nintendo Entertainment System (nes)

[.zip](#) [.nes](#) [.smc](#) [.sfc](#) [.fig](#) [.swc](#) [.mgd](#)

### Super Nintendo (snes)

[.zip](#) [.smc](#) [.sfc](#) [.fig](#) [.swc](#)

### Nintendo Game Boy (gb) [.7z](#) [.gb](#) [.zip](#)

### Nintendo Game Boy Color (gbc)

[.7z](#) [.gbc](#) [.zip](#)

### Nintendo Game Boy Advance (gba)

[.7z](#) [.gba](#) [.zip](#)

### Sega Master System (mastersystem)

[.7z](#) [.bin](#) [.sms](#) [.zip](#)

### Sega Mega Drive / Genesis (megadrive)

[.7z](#) [.bin](#) [.gen](#) [.md](#) [.sg](#) [.smd](#) [.zip](#)

### Sega Game Gear (gamegear) [.7z](#) [.gba](#) [.zip](#)

### MAME (Arcade) [.zip](#).

Roms må være i versjon [0.78 \(MAME 2003\)](#), ikke lavere eller høyere. Mange arkadespill krever *tilhørende BIOS-filer*. Enkleste løsning er derfor for mange å bruke komplette romset.

## Nintendo 64 (N64) .z64 .n64 .v64

N64-støtte er eksperimentell. Noen spill fungerer kanskje fint, mens andre fungerer kanskje ikke i det heletatt. For å spille N64 trenger du en gamepad med analog stick og L2 (Left trigger) som fungerer som Z-knappen.

## Amiga (Amiga) .lha

For å emulere Amiga trenger du følgende BIOS-filer i BIOS-mappen:

kick33180.A500, kick34005.A500,  
kick40068.A1200

## Playstation (PSX)

.bbp .cue .cbrn .img .iso .m3u .mdf toc .z .znx

Vi anbefaler på det sterkeste å benytte PBP roms om du får tak i dette.

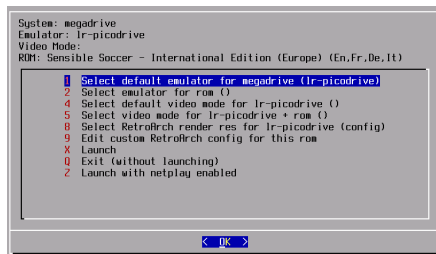
For beste Playstation-opplevelse bør du plassere følgende BIOS-filer i BIOS-mappen:

scph101.bin, scph7001.bin,  
scph5501.bin, scph1001.bin

⚠️ **Sørg for at BIOS-filene er navngitt eksakt som over, ellers vil de ikke fungere.**

## 7. Konfigurere emulatorer

Hvis et spill ikke fungerer som ønsket kan du forsøke å tweeke emulatoren. For å kunne gjøre dette må du skru på Emulator configurator via EMUBEE Config menyen. Når denne er skrudd på, hold en knapp inne mens du starter et spill for å få en slik meny:



Velg Select emulator for rom og forsøk med en annen emulator / innstilling. Her må du på visse håndkontroller bruke **L for å velge**. Når du har gjort valgene dine, velg Launch.

## 8. Få spillisten til å se bra ut

Når du har lagt inn spill på Emubee kan du laste ned bilde av coveret og informasjon om spillet.

Trykk **Start > Velg Scraper > Scrape now >**

**Start.** Emubee vil da søke etter grafikk og info om spillene dine. Noen ganger trenger Emubee litt mer informasjon fra deg. Du får da opp en mulighet til å velge Input og kan selv skrive inn tittelen på spillet. For å skrive inn tittelen kan du **koble til et tastatur.**

## 9. Koble til trådløse gamepads

EMUBEE støtter et bredt utvalg Bluetooth gamepads, men vi kan ikke garantere at din er kompatibel. For å være sikker kan du kjøpe sertifiserte 8BitDo-gamepads på emubee.com. Følgende instruksjer er for 8BitDo, men andre gamepads fungerer noenlunde likt.

**a)** Velg Bluetooth fra EMUBEE Config menyen. I denne menyen må du bruke L for å velge!

**b)** Sett gamepaden i parringsmodus ved å holde Start inne i tre sekunder (på NES30 Pro, skru på gamepaden og hold BT-knappen til høyre på undersiden i tre sekunder og på SF30 Pro, hold den lille runde knappen ved siden av USB inne i tre sekunder.)

**c)** Velg **Register and Connect to Bluetooth Device.** Mens EMUBEE søker, trykk på en av knappene et par ganger.

**d)** Etter en liten stund vil du se en liste med BT-enheter i nærheten. Hvis gamepaden din ikke er i listen, velg Cancel og prøv en gang til (sørg for at gamepaden fortsatt er i parringsmodus.) Velg din gamepad fra listen og trykk OK.

**e)** Velg **DisplayYesNo**

**f)** Din gamepad skal nå være tilkoblet. Hvis du har flere enn en trådløs håndkontroll, gjør det samme for de resterende.

Etter at kontrollen er koblet til vil du bare trenge å skru den på for at den skal koble seg til neste gang du starter EMUBEE.

## 10. Konfigurere andre gamepads

EMUBEE støtter de fleste USB gamepads. Når en ny gamepad er koblet til, ved hjelp av en av de medfølgende SNES-kontrollene, velg Start > Configure input. Hold en knapp på den nye kontrollen og følg instruksjonene på skjermen. *For Hotkey Enable button, bruk Select.*

**Takk for at du kjøpte EMUBEE. For mer informasjon og hjelp, se emubee.com.**