

TISSU-TRANS® FILTRON 100 cc og 250 cc

Steril fedtindsamling og -filtrering

3-TT-FILTRON 100 og 250

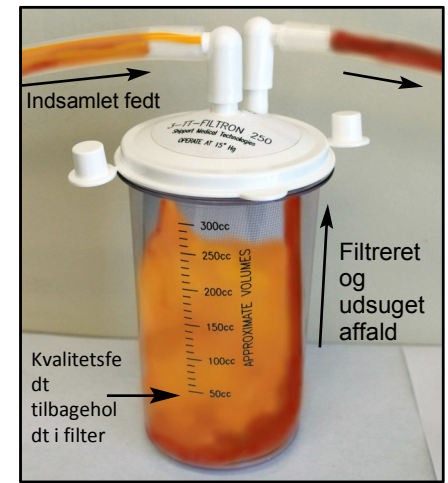
STERILE

Inkluderede sterile emner:

- ◆ Indsamlingsbeholder med filter og affaldsudtagningsport
- ◆ Indsamlingslange på 180 cm med vedhæftet L forbinder (medicinsk type, gul stribe)
- ◆ Overførselslange på 150 mm (6") med Luer Lock-spids (medicinsk kvalitet)

Andre nødvendige standard enheder:

- ◆ Standard sugeslange (1/4" eller 5/16" ID)
- ◆ Affaldsbeholder
- ◆ Sugemaskine (indstillet til ca. 15" Hg. (380 mm) eller 50 % effekt)
- ◆ 3 mm indsamlingsskanyle
- ◆ Genindsprøjtningsskanyle
- ◆ Luer Lock-sprøjter til overførsel og genindsprøjtning



Noter før brug:

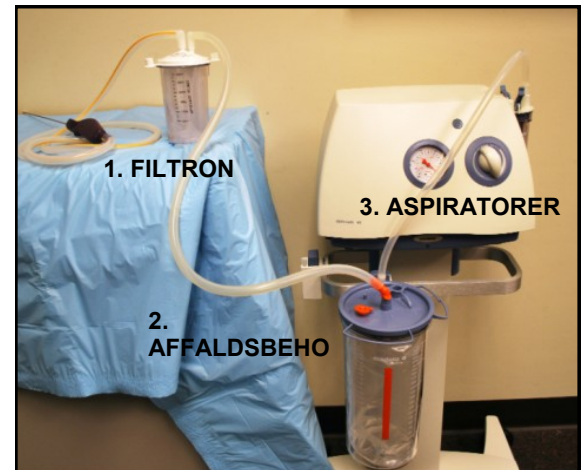
1. Tissu-Trans® FILTRON er steril og til engangsbrug. Til brug for én patient.



Må ikke gensteriliseres eller genbruges.

Enheden kan forårsage infektion, eller de inaktive egenskaber kan ændres, hvis den gensteriliseres eller genbruges.

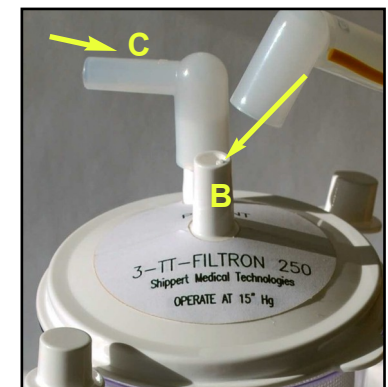
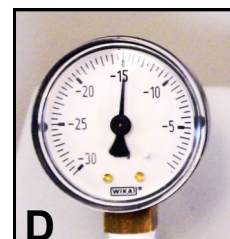
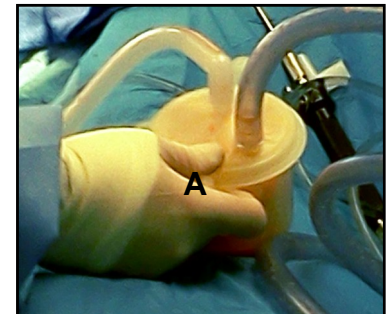
2. Produktet er klar til brug. **Åbn ikke beholder eller låg.**
3. Sørg for, at vævet er godt hydreret, som i supervåd tumescent anæstesi.
4. **Der skal bruges** en standard affaldsbeholder mellem FILTRON og sugemaskinen. Under indsamling filtreres affald ud til affaldsbeholderen.
5. **Det anbefales at bruge** en 3 mm indsamlingsskanyle.
6. **Det anbefales at bruge** den medfølgende slange af medicinsk kvalitet for at sikre giftfri passage.
7. Må ikke bruges, hvis den sterile pose har en flænge eller er punkteret.

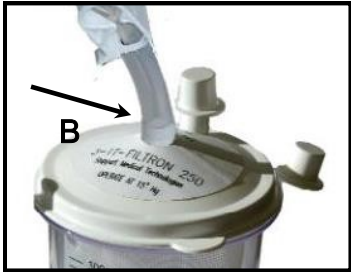


Instruktioner:

1. Udtag de sterile komponenter, og placér dem på en steril overflade.
2. **Anbring FILTRON lodret i et sterilt område. Skal holdes lodret. A**
Steril sygeplejerske kan holde finger eller tommelfinger på enhed for at holde den opret.
3. Find indsamlingsslangen med gul stribe med L forbinder:
Slut slangens L forbinders ende til PATIENT-porten på låget til affaldsbeholderen. **B** Slut den anden ende af slangen til fedtsugningskanylen.
4. Slut den sterile standard sugeslange til VAC-porten på låget til affaldsbeholderen. **C** Slut den anden ende af slangen til affaldsbeholderen og suget.
5. Tænd for suget. Kontrollér alle tilslutninger.
Justér vakuumentrykket til 15" eller 380 mm Hg. D Systemet kan testes med sterilt saltvand for at sikre korrekt flow.
6. Indsamlet ønsket fedtvolumen. Kvalitetsfedt forbliver i filtret, og affald vil blive filtreret ud til affaldsbeholderen. Fedt, der forbliver i filtret vil være parat til genindsprøjtning.

Fyld-sikr sprøjter, filtreret fedt kan stadig indeholde 3-5 % væske, hvilket er nødvendigt for at sikre flow under overførsel. Efter fedtet er overført, kan det dekanteres og overskydende væske kan presses ud.





FJERNELSES-/OVERFØRSELS-enhed er inverteret.

1. Sluk for suget. Kobl slanger fra FILTRON-låget for at bevare steriliteten.
2. Fjern en hvid hætte, der sidder på siden af FILTRON-låget. Brug den for at lukke VAC-porten. **A**
3. Slut overførselsslangen til PATIENT-porten. **B**
Luk den hvide trykklemme på overførselsslangen. **Alle porte er nu lukkede.**
4. Vend forsigtigt FILTRON med oversiden nedad.
5. Slut Luer Lock-sprøjten til overførselsslangen. Åbn klemmen, og træk fedt ud, som skal genindsprøjtes. **C** Gentag med flere sprøjter. Hvis der efterlades noget væv i enheden, så fjern låget for at tage det ud.
6. Når den ønskede mængde er overført, skal hele systemet bortskaffes.
7. Påsæt genindsprøjtningskanylen. Fedtet er parat til genindsprøjtning på recipientstedet.

Bortskaf i standardbeholder til medicinsk biologisk farligt affald.

Må ikke gensteriliseres eller genbruges.

CE 0459

EC REP

CEpartner4U, Esdoornlaan 13
3951DB Maarn HOLLAND



Advarsler: 1. Denne enhed vil ikke i sig selv producere et signifikant vægttab. 2. Denne enhed skal bruges med yderste forsigtighed på patienter med kroniske lidelser. 3. Omfanget af blodtab og endogent kropsvæsketab kan påvirke hæmodynamisk stabilitet intra- og/eller postoperativt.



Forsigtig: 1. Denne enhed er designet til at forme kroppen ved at fjerne lokale overskydende fedtdepoter ved hjælp af små indsnit. 2. Brug af denne anordning skal begrænses til de læger, der har opnået færdigheder i lipoplastik ved udsugning. 3. Resultaterne af denne procedure vil variere afhængigt af patientens alder, operationsstedet og lægens erfaring. 4. Resultaterne af denne procedure kan være permanente eller midlertidige. 5. Den fjernede mængde fedt bør begrænses til det nødvendige for opnåelse af en ønsket kosmetisk virkning. 6. Alle genanvendelige komponenter skal steriliseres, og alle engangskomponenter skal udskiftes for hver patient.

Dette produkt er beregnet til brug med godkendte pumper, slanger og kanyler af medicinsk kvalitet, til indsamling af opsuget fedt for æstetisk kropskonturering. Fedt kan genindsprøjtes via et godkendt indsprøjtningssystem. Dette produkt anvendes ved aspiration, indsamling og overførsel af autologt væv. Beregnet til brug i specialer, hvor aspiration af blødt væv ønskes.

Må ikke genbruges eller gensteriliseres. Til brug for én patient. Kun lægeordineret. Ifølge amerikansk lovgivning må dette produkt kun sælges af eller ordineres af en læge.

