

TISSU-TRANS® FILTRON 500cc, 1000cc, and 2000cc

Système stérile de prélèvement de graisse à filtre

3-TT-FILTRON 500, 1000 et 2000

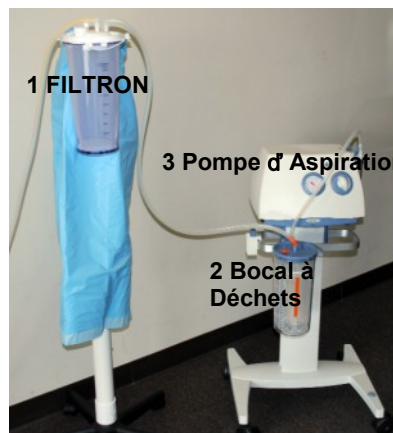
STERILE

Les éléments stériles comprennent :

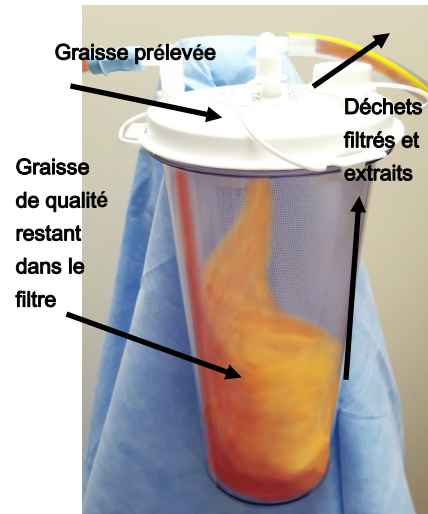
- ◆ Récipient de prélèvement avec filtre et embout pour l'évacuation des déchets.
- ◆ Tubulure de transfert de 180 cm (qualité médicale à rayure jaune).
- ◆ Tube de transfert de 15cm (qualité médicale) à embout Luer Lock.

Les articles suivants sont indispensables

- ◆ Grand porte-récipients avec attache universelle
- ◆ Champ de table de Mayo stérile ou son équivalent pour couvrir le porte-récipients
- ◆ Tube d'aspiration standard (1/4" ou 5/16" ID)
- ◆ Bocal à déchets
- ◆ Source d'aspiration (réglée à $\pm 15''$ Hg. (380mm) ou 50% de la puissance)
- ◆ Canule de prélèvement de 3mm
- ◆ Canule de réinjection
- ◆ Seringues Luer Lock pour le transfert et la réinjection.



Le FILTRON est disposé en ligne entre le manche de liposuction et le bocal à déchets



Remarques avant l'emploi :

1. Le Tissu-Trans Filtron est stérile et à usage unique. A utiliser pour un seul patient.

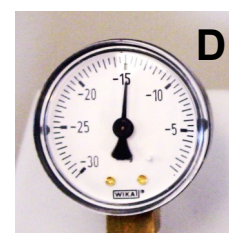
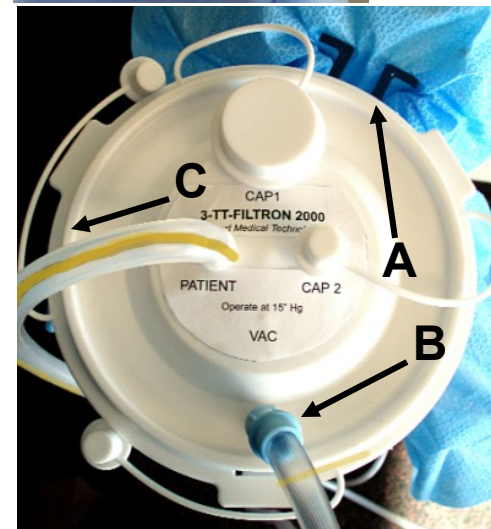


Ne pas restériliser ou réutiliser. Le dispositif pourrait causer une infection ou les propriétés inertes du dispositif pourraient changer si utilisé ou restérilisé.

2. Le produit est prêt à l'emploi. **Ne pas ouvrir le récipient ou le couvercle.**
3. S'assurer que les tissus soient bien hydratés comme pour le procédé de tumescence super hydraté.
4. Employer obligatoirement un bocal d'aspiration standard entre le FILTRON et la source d'aspiration. Durant le prélèvement, les déchets sont filtrés et aspirés dans le bocal à déchets.
5. Il est recommandé d'employer une canule de 3mm.
6. Il est recommandé d'utiliser la tubulure de qualité médicale fournie pour assurer un parcours non toxique.
7. Ne pas utiliser si l'emballage stérile est déchiré ou percé.

Instructions:

1. Retirer les éléments stériles et les placer sur une surface stérile .
2. Draper le porte bocal dans un champ de table de Mayo stérile (ou équivalent).
3. Fixer le Filtron au porte bocal en insérant les ergots dans l'attache universelle tout en maintenant soigneusement la stérilité. **A**
4. Connecter le tube à aspiration standard stérile à l'embout VAC du couvercle du bocal. **B** Connecter l'autre bout du tube au bocal de déchet et d'aspiration.
5. Le tube de prélèvement est enroulé sur le bocal et connecté à l'embout PATIENT. Dérouler le tube et connecter l'autre bout au manche de Liposuction. **C**
6. Mettre l'aspiration en route. Vérifier toutes les connexions. **Ajuster la pression négative à 15'' ou 380mm Hg.** **D** Le système peut être testé avec une solution saline stérile pour assurer un débit correct.
7. **Prélever le volume de graisse désiré.** La graisse de qualité restera dans le filtre et les déchets seront aspirés dans le bocal à déchet. La graisse restant dans le filtre est prête à pour la réinjection.



La graisse filtrée peut encore contenir 3-5% de liquide, ce qui est nécessaire pour assurer un débit correct durant le transfert. Une fois la graisse transférée dans les seringues, elle peut être encore décantée et l'excès de liquide, éliminé.





Récupération/transfert Option 1: Le dispositif reste en position verticale.

1. Arrêter l'aspiration. Déconnecter les tubes du couvercle du FILTRON en maintenant la stérilité.
2. Sur le couvercle du Tissu-Trans, fermer les deux embouts VAC et PATIENT avec les capuchons blancs. Tous les orifices doivent maintenant être fermés.
3. Retirer le capuchon du grand orifice CAP 1.
4. Attacher la canule de transfert ou de réinjection à la seringue luer lock.
5. Insérer la canule dans l'ouverture de l'embout CAP 1 et retirer la graisse pour être réinjectée. **A** Répéter avec des seringues supplémentaires.
6. Lorsque le volume désiré a été transféré, se débarrasser du système complet.
7. Attacher la canule de réinjection. La graisse restant dans le filtre est prête pour la réinjection.

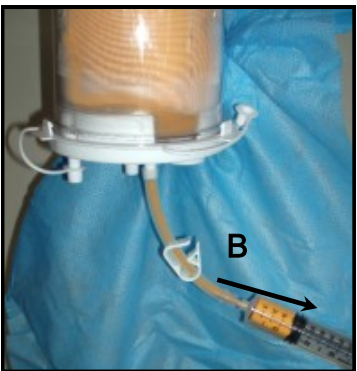


3-C-OP-3x30 Canule ouverte de transfert bisautée pour retirer la graisse des systèmes FILTRON 3mm x 30cm



Récupération/transfert Option 2 : Le dispositif est inversé.

1. Arrêter l'aspiration. Déconnecter les tubes du couvercle du FILTRON en maintenant la stérilité.
2. Sur le couvercle du Tissu-Trans, fermer l'embout VAC avec le capuchon attaché. Tous les orifices sauf l'embout PATIENT doivent être fermés.
3. Attacher le Tube de Transfert à l'embout PATIENT. **A**
4. Fermer le clamp blanc du tube de transfert. **Tous les embouts sont obturés.**
5. Faire pivoter précautionneusement le Filtron la tête en bas.
6. Refixer le bocal renversé à l'attache universelle du porte-récipients.
7. Attacher une seringue Luer Lock au tube de transfert. Débloquer le clamp et drainer la graisse à injecter. **B**. Répéter le procédé pour les seringues supplémentaires
8. Lorsque le volume désiré a été transféré, se débarrasser système complet.
9. Attacher la canule de réinjection. La graisse est prête à être injectée au récipiendaire.



Jeter dans un réceptacle standard pour déchets médicaux



CEpartner4U, Esdoornlaan 13
3951DB Maarn Hollande
www.cepartner4u.eu



Avertissements : 1 Ce dispositif ne peut en soi , entraîner une réduction de poids significative . 2. Ce dispositif doit être utilisé avec une extrême prudence chez les patients atteints de maladies chroniques . 3. La perte de sang et de fluides corporels endogène peut affecter défavorablement la stabilité hémodynamique opératoire ou postopératoire.

Précautions: 1. Cet appareil est conçu pour améliorer les formes du corps en éliminant, par de petites incisions, les surcharges graisseuses . 2. L'utilisation de ce dispositif est limitée aux médecins qui ont atteint la maîtrise du prélèvement par liposuction . 3. Les résultats de cette procédure peuvent varier en fonction de l'âge du patient, du site chirurgical, et l'expérience du médecin . 4. Les résultats de ce procédé peuvent être permanents ou non . 5. Le prélèvement de graisse devrait se limiter à la quantité nécessaire pour obtenir l'effet cosmétique recherché . 6. Tous les éléments réutilisables doivent être stérilisés et tous les éléments à usage unique doivent être remplacés pour chaque patient .

Ce système doit être utilisé avec des pompes médicales, des tubes et des canules, prévus pour le prélèvement de la graisse destinée au remodelage du corps. La graisse doit être réinjectée par un dispositif d'injection adéquat.

Ce dispositif sert à l'aspiration, le prélèvement et le transfert de tissus autologues Il est spécialement conçu pour l'aspiration des tissus mous non souhaités. Ne pas réutiliser ni re-stériliser. Usage unique. Uniquement sur prescription. La loi fédérale limite la vente de ce dispositif au médecin ou sur prescription médicale .

