

TISSU-TRANS ® FILTRON 100cc ve 250cc

Steril Yağ Toplama ve Filtrasyon

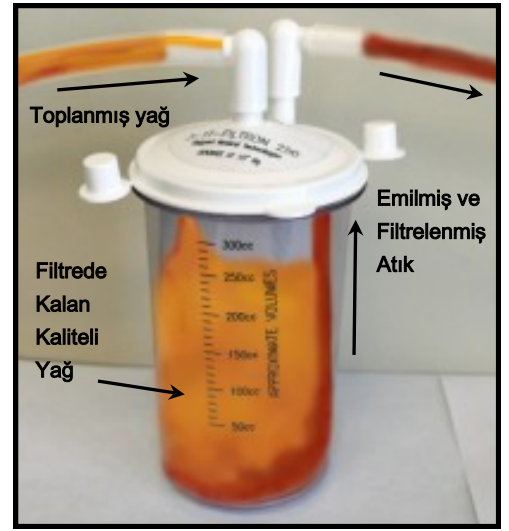
3-TT-FILTRON 100, 250

[STERİL] Steril Ürünleri Dahil:

- ◆ Filtre ve Atık Çıkarma Portu ile birlikte Toplama Bidonu
- ◆ Ekli L konektörü ile Toplama Borusu 181 cm (6 fit) (tıbbi sınıf, sarı çizgili)
- ◆ Luer Lock ucu ile Aktarım Borusu 15 cm (6 inç) (tıbbi sınıf)

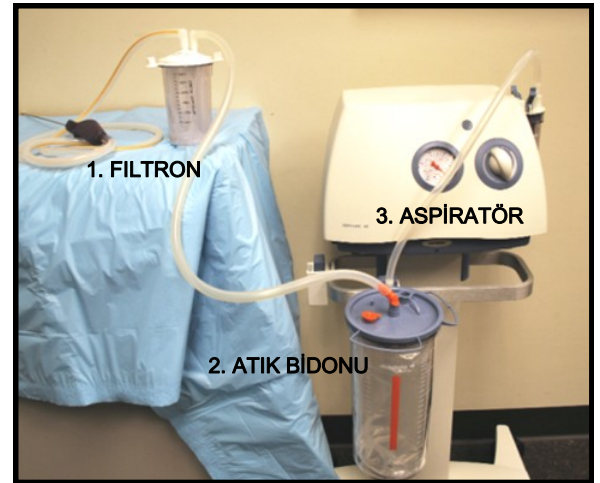
Ayrıca Gereken Standart Maddeler:

- ◆ Standart emme borusu (0.65 cm veya 0.70 cm çaplı (1/4 ya da 5/16 inç)
- ◆ Atık bidonu
- ◆ Emme kaynağını yaklaşık 15 inç Hg. (380 mm) veya % 50 güce ayarlayın
- ◆ 3mm Toplama Kanülü
- ◆ Re-enjeksiyon Kanülü
- ◆ Aktarım ve re-enjeksiyon için Luer Lock şırıngaları



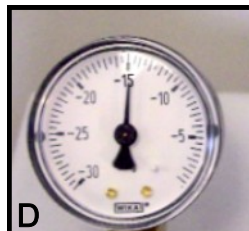
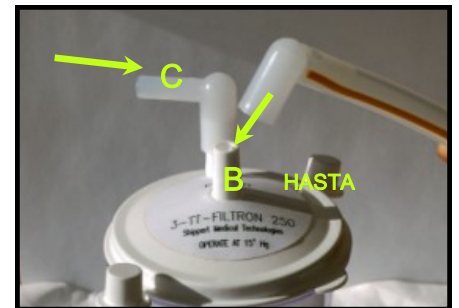
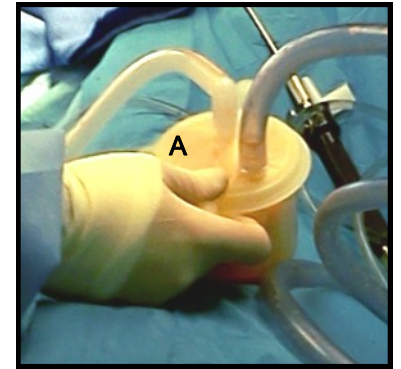
Kullanımdan önce Notlar:

1. Tissue-Trans ® FILTRON sterildir ve atılabilir. Bir hasta kullanımı için.
2. Ürün kullanıma hazırdır. **Bidonu veya kapağı açmayın.**
3. Dokunun hidrate olduğundan emin olun—aşırı yaş (superwet) şişik anestezi gibi.
4. FILTRON ve emme makine arasında bir standart atık bidonu **kullanılması gerekir.** Toplama döneminde, atıklar atık kutusuna dışarı süzülür.
5. 3mm Toplama Kanülü **kullanılması önerilir.**
6. Toksik olmayan akış sağlamak için temin edilen bir tıbbi sınıfta borunun **kullanılması önerilir.**
7. Steril poşet yırtılmış veya delinmiş ise kullanmayın.



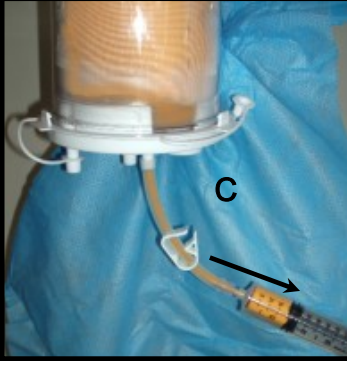
Talimatlar:

1. Steril bileşenleri çıkarın ve steril bir yüzeye yerleştirin.
2. **Filtron 'u steril alanda dik olarak yerleştirin. Dikey tutulmalıdır. A**
3. L konektörlü Sarı Şerit Toplama Tüpünü bulun: Tüpün L konektörü ucunu bidon kapağındaki HASTA portuna bağlayın. **B**
Tüpün diğer ucunu liposuction kanülüne bağlayın.
4. Bidonun kapağındaki VAC portuna standart emme borusunu bağlayın. **C**
Tüpün diğer ucunu atık bidonuna ve emme cihazına bağlayın.
5. Emme cihazını açın. Tüm bağlantıları kontrol edin.
Vakum basıncını 15 inç veya 380mm Hg 'ye ayarlayın. D
Sistem akışının doğru olduğundan emin olmak için sistem steril serum ile test edilebilir.
6. İstenen hacimde yağ toplayın. Kalite yağ filtrede kalır ve atık bidonuna doğru atık emilir. Filtre 'de kalan yağ reenjeksiyon için hazır olacaktır.



Aktarım sırasında düzgün akışını sağlamak için, filtreli yağda hala % 3-5 sıvı olabilir. Yağ, şırıngalara aktarıldıktan sonra tekrar süzülerek kalan sıvı atılabilir.





ÇIKARMA / TRANSFER Cihaz ters çevrilir.

1. Emmeyi kapatın. Sterilliği koruyarak boruları FILTRON kapağından ayırın.
2. FILTRON kapağında ekli kapakla VAC portunu kapatın. HASTA hariç tüm portlar şimdi kapalı olmalıdır. **A**
3. HASTA aktarma portuna Aktarım Borusunu takın. **B**
Aktarım Boru üzerinde beyaz kenedi kapatın. Tüm bağlantı noktaları şimdi kapalı olmalıdır.
4. Dikkatlice Filtron 'u ters çevirin.
5. Borusuna Luer Lock şırıngayı aktarım takın. Tutamaklı kenedi açarak ve zerk edilecek yağ çekin. **C**. Ek şırıngalar ile tekrarlayın.
Cihazda doku kalmışsa, temizlemek için kapağı çıkarın.
6. İstenilen hacim aktarıldıktan sonra bütün sistemi atın.
7. Re-enjeksiyon kanülünü takın. Yağ alıcı yere yeniden enjekte edilmek üzere hazırdır.

Standart tıbbi atık kutusuna atarak ortadan kaldırın.

CE 0459

EC REP

CEpartner4U, Esdoornlaan 13
3951DB maarn HOLLANDA
www.cepartner4u.eu



Uyarılar: 1. Bu cihaz, kendi başına önemli bir kilo kaybı sağlamaz. 2. Bu cihaz kronik sağlık sorunları olan hastalarda çok dikkatli kullanılmalıdır. 3. Kan kaybı ve endojen vücut sıvı kaybının hacmi olumsuz içi ve / veya postoperatif hemodinamik stabilitesini etkileyebilir.

Önlemler: 1. Bu cihaz küçük kesiler yoluyla lokalize olan aşırı yağları alarak vücut hatlarının biçimini oluşturmak için tasarlanmıştır 2. Bu cihazın kullanılması emme lipoplasty yeterliliğe ulaşmış olan hekimlerle sınırlıdır. 3. Bu prosedürün sonuçları hastanın yaşı, cerrahi yeri ve hekimin deneyimine bağlı olarak değişecektir. 4. Bu prosedürün sonuçları kalıcı olabilir veya olmayabilir. 5. Çıkarılan yağ miktarı, arzu edilen bir estetik etkinin elde edilmesi için gerekli olan şekilde sınırlı olmalıdır. 6. Tekrar kullanılabilir tüm parçalar sterilize edilmeli ve tüm atılan bileşenleri her hasta için değiştirilmelidir. Bu ürün, estetik vücut şekillendirme için aspire yağ toplanması için, temizlenmiş bir tıbbi dereceli pompa, boru ve kanüller ile kullanılmak üzere tasarlanmıştır. Yağ temizlenmiş bir enjeksiyon aparatı aracılığıyla yeniden enjekte edilebilir.

Bu ürün otolog dokunun toplanması, aktarılması ve aspirasyonu için kullanılır. Yumuşak doku aspirasyonu istenilen branşlarda kullanılmak üzere tasarlanmıştır. Yeniden kullanmayın ya da yeniden sterilize etmeyin. Tek hasta kullanımı içindir. Sadece tıbbi amaçla kullanılır. Federal yasalar uyarınca bu cihazın satışı bir hekim tarafından veya onun talebi ile mümkündür.

