

Quadscan / Detector Multidireccion 4 Sentidos



Características

- ✓ Alimentación automática multidireccional
- ✓ Permite una validación automática de los billetes analizados
- ✓ 7 funciones de detección de falsos:
 - Magnético (MG)
 - Ultravioleta (UV)
 - Infrarrojo (IR)
 - Marca de agua (WM)
 - Imagen
 - Espectro
 - Largo
- ✓ Señalización de alarma audible y visual
- ✓ Portátil con autonomía de larga duración (batería recargable de Li + 48 horas de uso) - batería se vende por separado
- ✓ Permite actualizarse fácilmente con nuevos billetes emitidos
- ✓ Compatible con AccuSTAND
- ✓ 3 años de garantía



Batería Opcional /
Se Vende Por
Separado

BENEFICIOS

- 4 orientaciones para fácil uso, sin entrenamiento (multidireccional)
- 7 funciones de detección para billetes falsos
- Tamaño compacto ideal para POS (Punto de Ventas)
- Conveniente autonomía por batería para portabilidad (se vende por separado)
- Alta velocidad de detección: 1 billete/segundo

CARACTERISTICAS DE CONSTRUCCION

- Diseño compacto y eficiente
- Detección de marca de agua, infrarrojo, magnético, ultravioleta, imagen, espectro y largo
- Batería recargable de Li de alta durabilidad incluida, lo que la hace portátil y transportable
- 3 años de garantía
- Moneda = US Dollar



AÑOS DE GARANTÍA



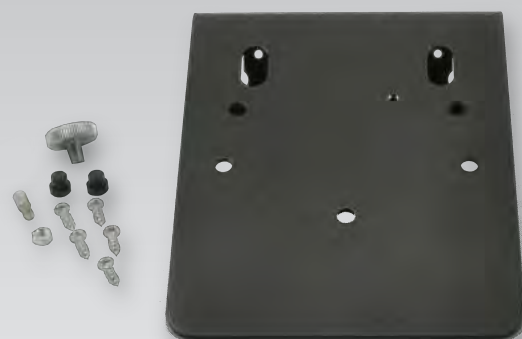
D470

Quadscan / Detector Multidireccion 4 Sentidos

Nunca la detección del Falsos había sido tan...
Simple

Especificaciones

Temperatura Ambiente	32 – 104 °F (0 – 40 °C)
Humedad Ambiente	25 - 80%
Dimensiones	5.7 x 5.9 x 3 in 14.5 x 15 x 7.5 cm
Entrada de Alimentación	100-240V, 60/50 Hz
Consumo de Energía	≤5W
Fuente de Alimentación	5V DC adaptador or 3.7V batería Li
Peso	1.15 lbs / 0.52 kgs
Batería	Opcional (se vende por separado) Recargable Batería de polímero de iones de litio 11.1 V 1000 mAh



AccuSTAND (se vende por separado)

UPC Numero

D470 sin batería: 097241584703

D470 con batería: 097241034703

AccuBANKER[®]
porque tu dinero cuenta **USA**

7104 NW 50 Street, Miami, FL 33166 USA

1-888-993-Accu

www.ab.accubanker.com