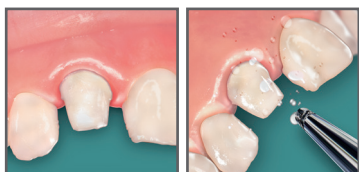




30 Años de Éxito

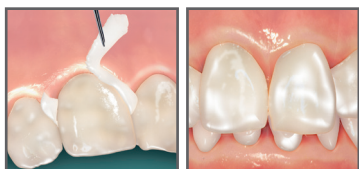
Galardonado GC Gold Label



Preparar el diente, lavar y secar cuidadosamente, soplando con una jeringa de aire



Colocar el cemento mezclado en la restauración. Poner la restauración durante los 30 segundos.



Quitar los excesos inmediatamente. Restauración está completa.

GC Gold Label 1

GC Gold Label 1 está diseñado para el cementado definitivo de restauraciones metálicas, de coronas y puentes.

GC Gold Label 1 ha sido perfeccionado para proveer mejores propiedades físicas. GC Gold Label 1 tiene una fuerte adhesión química a la estructura dental y también al metal lo que garantiza una unión fuerte y duradera en restauraciones de largo plazo.

Su baja solubilidad también ofrece una integridad marginal excelente. Otras aplicaciones son: cementar inlays, onlays y bandas de ortodoncia.

- Fuerte Adhesión
- Fraguado Rápido
- Alta Liberación de Flúor
- Minimiza la Sensibilidad
- Sellado Marginal Superior
- Consistencia Cremosa



GC Gold Label 1

GC Gold Label 1 fue el primer cemento fijador de ionómero de vidrio de GC introducido hace 30 años, primeramente para la cementación definitiva de prótesis con soporte metálico. La tecnología avanzada de

GC Gold Label 1 lo hacen un material que presenta muchas ventajas sobre los demás cementos. Veinticinco años de uso documentados han demostrado que GC Gold Label 1 es seguro y efectivo para muchos procedimientos rutinarios de cementación.

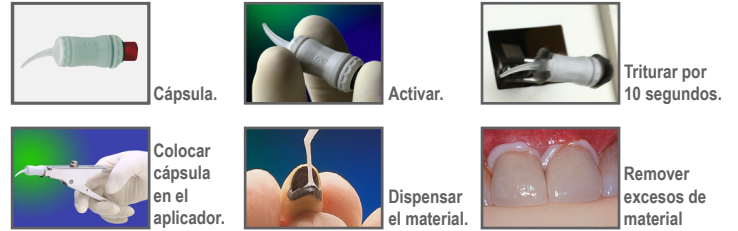


Beneficios y Cualidades

- Fuerte Adhesión Específica
- Unión incluso en Presencia de Humedad
- Minimiza la Sensibilidad Post Cementado
- Superior Sello Marginal
- Coeficiente de Expansión Térmica similar al diente
- Baja Solubilidad
- Minimiza la Microfiltración
- Gran Longevidad e Integridad
- Significativa Liberación de Flúor
- No se necesita de Primer o Adhesivos
- Consistencia Cremosa
- Fácil de mezclar

Ultra Conveniente Cápsulas

Prefiera las cápsulas GC Fuji I y encontrará lo último en comodidad y dosis precisas. Son fáciles de usar sin necesidad de mezclar a mano.



GC Gold Label 1 Luting & Lining Cement 002503 Contiene: 1 botella de polvo (35g), 1 botella de líquido 25g (20 ml), 1 bloque de mezclado y cucharilla medidora.

GC Gold Label 1 Luting & Lining Cement Mini 002580 Contiene: 1 botella de polvo (15g), 1 botella de líquido 10g (8ml) y cucharilla medidora.

GC Fuji I Cápsulas Paquete Bulk/Granel 436402 Contiene: 200 cápsulas por capsula: 0.33 g Polvo y 0.18 g (0.14ml) líquido

GC Gold Label 1 Luting & Lining L Refill 002634 Una (1) botella de repuesto con líquido 25g (20ml)

GC Gold Label 1 Luting & Lining P Refill 002635 Una (1) botella de repuesto con polvo (35g)

CEMENTOS

Mezclas Perfectas Una y Otra Vez

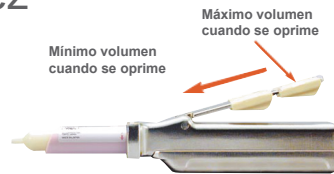


Inserte el producto Paste Pak en el dispensador y gire para colocar en la posición correcta.

Dispense la cantidad de material deseado.

Mezclar con espátula por unos 10 segundos.

GC FujiCEM™
Cemento de Ionómero de Vidrio Reforzado con Resina Para Cementaciones Finales



GC FujiCEM™ PASTE PAK

Es el primer ionómero de vidrio reforzado con resina a nivel mundial en presentación pasta-pasta, que permite cementar restauraciones indirectas - coronas y puentes de porcelana o resina fusionada a metal así como inlays y onlays de porcelana, metal y resina.

- Único Dispensador Pasta-Pasta
- Fácil de Mezclar
- Mínimo Desperdicio
- Mezclas Exactas
- Alta Fuerza de Adhesión
- Película de Grosor Mínima
- Alta Liberación de Flúor
- Minimiza la Microfiltración

CEMENTOS

Fácil y Fuerte Simplemente lo Mejor

GC Fuji PLUS
Cemento de Ionómero de Vidrio Reforzado con Resina Para Cementaciones Finales



CORONAS DE PORCELANA FUSIONADAS AL METAL

Preparación limpia, enjuagada y sin exceso de humedad.

Corona PFM cementada con GC Fuji PLUS. El cemento excesivo debe ser removido tan pronto como sea posible.

PUENTES DE PORCELANA FUSIONADAS AL METAL

Muñones tratados con Conditioner, enjuagados y sin exceso de humedad.

GC Fuji PLUS aplicado al puente.

Puente colocado y cementado con GC Fuji PLUS.

GC Fuji PLUS

GC Fuji PLUS está diseñado para el cementado definitivo de restauraciones de porcelana reforzada libre de metal y porcelana fusionada a metal, incluyendo coronas, puentes, inlays y onlays, a la estructura del diente y todo tipo de muñones.

- Adhesión Intrínseca
- Alta Resistencia a la Flexión
- Minimiza la Sensibilidad
- Excelente Sellado Marginal
- Técnica Fácil y Rápida
- Alta Liberación de Flúor
- Promueve la Remineralización
- Mínimo Grosor de Película

