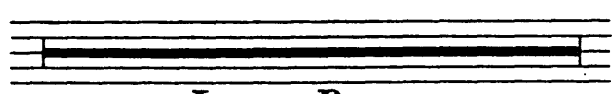


Hector Berlioz
L'Enfance du Christ, Op. 25

Trombe I e II.

I.



Lunga Pausa.

SCENE IV.

17 Andantino maestoso. (♩ = 63)

Bassi. Cor. I. (sord.) Cor.

Recit. 4 Andante misterioso. Recit. (♩ = 66) 16 Andante. 1 **18** 2

Clar.

Allegretto. (♩ = 152)

Clar.

20 Tromboni. 1 7 **21** 1 1 5 4 **22** 1 Recit. misurato. 12

Tromboni.

Andante. (♩ = 66) 7 **23** Oboe. 15 **24** 28 **25** 18 **26** 20 **27** 16

Oboe. Tromboni.

Tromboni. in B (Si^b). 4 a 2. 3 3 3

Tromboni.

Tromboni.

28 12 Tacet al Fine.

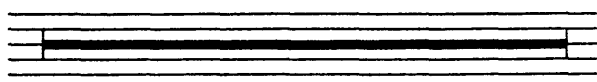
Tromboni.

II e III tacent.

Hector Berlioz
L'Enfance du Christ, Op. 25

Cornetti I e II.

I.



Lunga Pausa.

SCENE IV.

17 Andantino maestoso. (♩ = 63)

1 2 8
Bassi. Cor. I. (sord.) Cor.

Bassi.

Andante misterioso. Recit. (♩ = 66)

Andante.

Recit. 4 16 6 1 18 2 7
Clar.

Allegretto. (♩ = 152)

1 2 2 19 5 1 4 3 3 7
Clar.

20 1 7 21 1 1 5 4 22 1 12
Tromboni. Recit. misurato.

Andante. (♩ = 66)

Allegro agitato. (♩ = 118)

7 23 15 24 28 25 18 26 20 27 16
Oboe. Tromboni.

Tromboni.

in B (Si \flat).

17 18 19 20 21 4 a 2. 3 3 3

3 3 3 3 3 3 3 3 3 3

28 12 Tacet al Fine.

II e III tacent.