



# THERMISCHE BRANDBESTRIJDING

Handheld - Vanuit de lucht - Vaste montage



# FLIR-WARMTEBEELD-CAMERA'S

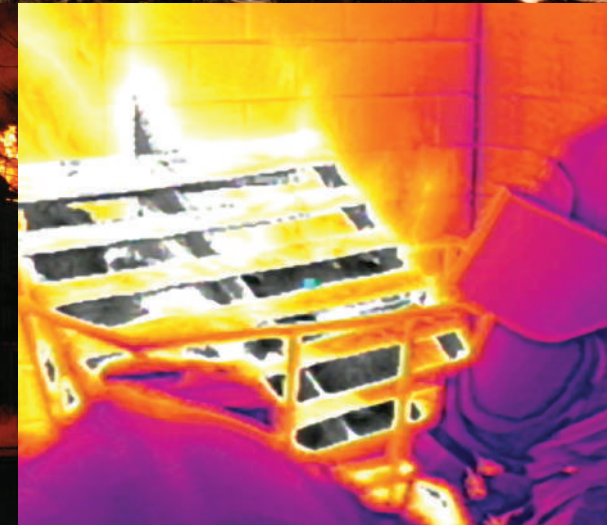
KRIJG EEN ZO COMPLEET MOGELIJK BEELD VAN BINNEN, BUITEN ÉN BOVEN DE LOCATIE

Zichtbaarheid is een van de grootste zorgen wanneer u wilt zorgen dat brandweerlieden veilig hun werk kunnen doen, ongeacht of u zich dicht bij de brandhaard bevindt of als commandant de bluswerkzaamheden coördineert. Door te kiezen voor het FLIR-assortiment met betaalbare handhelds en gemonteerde of vliegende UAS-warmtebeeldmogelijkheden, kunnen brandweerkorpsen het zich veroorloven om meer brandweerlieden uit te rusten met warmtebeeldcamera's. Zo kunnen ze alle hoeken van een locatie in de gaten houden.

Het gaat hierbij om veel meer dan enkel zien wat er zich afspeelt in een ruimte die met rook is gevuld: als een commandant de gehele locatie vanuit meerdere gezichtspunten kan bekijken, leidt dit tot betere beslissingen. En aangezien de warmtebeeldcamera's van FLIR warmtebronnen duidelijk in beeld brengen, zijn ze ook een belangrijk instrument voor situaties waarbij gevaarlijke stoffen in het spel zijn en bij reddingsoperaties.

Met de handheld, op een drone gemonteerde en op een voertuig gemonteerde warmtebeeldcamera's van FLIR beschikt u over:

- **Een duidelijk overzicht:** U navigeert beter dankzij het heldere LCD-scherm en een beeldfrequentie die de actie kan bijhouden.
- **Ultrascherpe warmtebeelden:** Extra beelddetails dankzij de FLIR MSX®- of FSX®-beeldverbetering maken het mogelijk u beter te oriënteren.
- **Beter zicht, betere planning:** Met een duidelijk visueel overzicht van de gehele locatie via een op een drone gemonteerde warmtebeeldcamera kunt u uw mensen en middelen beter coördineren.
- **Robuuste betrouwbaarheid:** De warmtebeeldcamera's van FLIR zijn zodanig ontworpen dat ze bestand zijn tegen zelfs de zwaarste omstandigheden in de brandbluspraktijk. Zo zijn ze bestand tegen valpartijen vanaf twee meter hoogte, grote hoeveelheden bluswater en verzengende temperaturen.







# K-SERIE

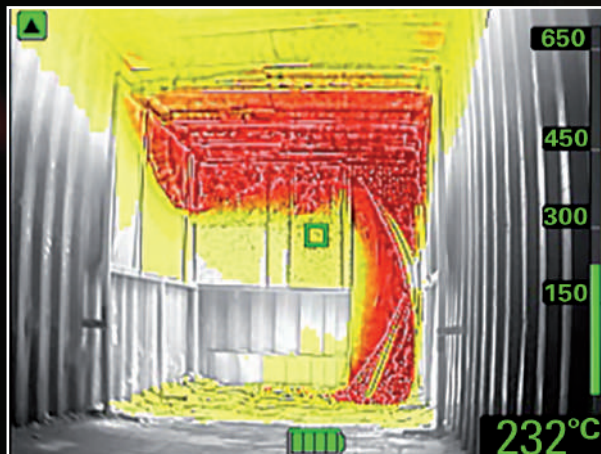
BETAALBAAR, BETROUWBAAR, ONMISBAAR

Net zoals ademlucht, een radio en beschermende kleding zijn ook de warmtebeeldcamera's van FLIR een onmisbaar onderdeel van elke brandblusuitrusting. Met een warmtebeeldcamera bij de hand kunt u branden strategischer te lijf gaan, zich makkelijker een weg banen door de rook, en levens redden. En met een ruim aanbod aan technologieën en prijzen, van de FLIR K1 Omgevingscamera tot de NFPA®-conforme FLIR K65, kunnen korpsen zich nu meer dan ooit een warmtebeeldcamera voor al hun brandweerlieden veroorloven.

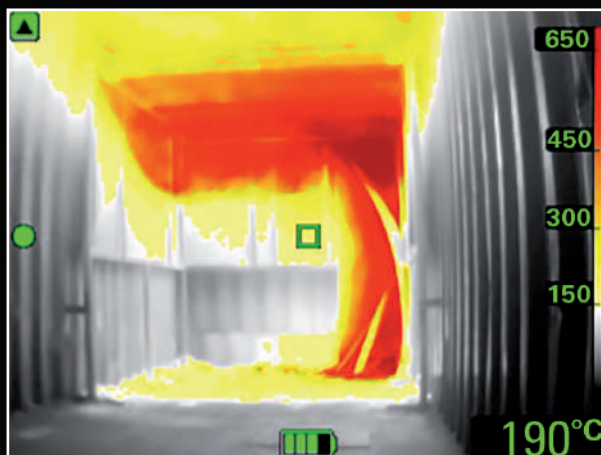
## FSX® - FLEXIBLE SCENE ENHANCEMENT\*

Met digitale beeldverwerking wordt het warmtebeeld van de camera verbeterd, waardoor een ultrascherpe weergave met meer details ontstaat. Dankzij FSX kunnen brandweerlieden makkelijker hun weg vinden wanneer ruimtes gevuld zijn met rook, zelfs wanneer er sprake is van extreme temperatuurdynamiek.

MET FSX



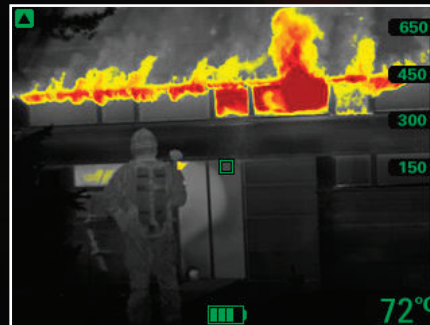
ZONDER FSX



# BEELDMODI

## EENVOUDIG WARMTEBEELD

Voor eerste brandaanval en reddingsactiviteiten; kleuren geven de temperatuur aan.



## WARMTEDETECTIE

Gebruikt voor het opsporen van hotspots. De warmste 20% van het zichtveld wordt rood gekleurd.



## Opsporing en redding

Voor gebruik bij lagere temperaturen, zoals de eerste reddingswerkzaamheden na een ongeval, een zoektocht in de bossen, enz.



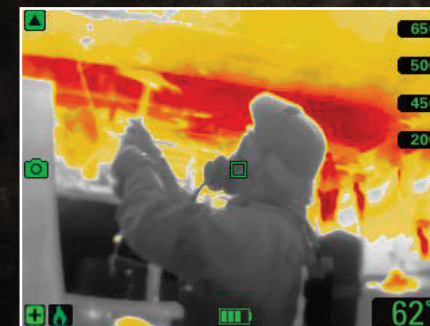
## ZWART-WIT

Dezelfde voorstelling van de temperatuur als bij het eenvoudige warmtebeeld, maar dan met grijswaarden.



## BRAND

Voor locaties met hogere achtergrondtemperaturen waar sprake is van open vuur – vooral voor branden in constructies.



## KOUDETECTIE\*

Kleurt de koudste 20% van een locatie om tocht op te sporen en luchtstromen te bepalen.

\*Alleen K2



# GEAVANCEERDE TECHNOLOGIE ONDER ALLE OMSTANDIGHEDEN

De FLIR Kx5-serie met FSX® toont u detailrijke beelden op een groot, scherp 4-inch LCD-scherm. Zo kunt u uw weg vinden bij zeer sterke rookontwikkeling, contouren van mensen en ruimten direct herkennen, en cruciale beslissingen nemen.

## VOLLEDIGE BESCHERMING:

De 2-5-10-garantie van FLIR

- 2 jaar op de batterij
- 5 jaar op onderdelen en arbeid
- 10 jaar op de detector



### FLIR K45

Detector van 240 × 180 pixels

#### ROBUUST EN BETROUWBAAR

Dankzij een val- en waterbestendig ontwerp dat tot vijf minuten kan worden ingezet bij een temperatuur van 260°C, is de K45 bestand tegen de uitdagingen waarmee intense brandhaarden gepaard gaan. Met deze betaalbare warmtebeeldcamera kunt u thermische JPEG-beelden opslaan, die u vervolgens afspeelt op de camera of downloadt om ze op een later moment te bekijken.



### FLIR K55

Detector van 320 × 240 pixels

#### KRACHTIGE PRESTATIES

De K55 biedt u onder alle omstandigheden detailrijke beelden die u kunt bekijken in real-time, opslaan als JPEG-bestand of opnemen als video. Kies een van de vijf beeldmodi die u helpen beter uw weg te vinden door dichte rook, verborgen hotspots op te sporen of te zoeken naar mogelijke slachtoffers.



### FLIR K65

Detector van 320 × 240 pixels

#### NFPA 1801-CONFORM\*

Met zijn volledig verzegelde connectors en vergrendelde batterij voldoet het ontwerp van de K65 aan de NFPA 1801-2021-norm voor de bruikbaarheid, beeldkwaliteit en duurzaamheid van warmtebeeldcamera's.

\* National Fire Protection Association en NFPA zijn geregistreerde handelsmerken van de National Fire Protection Association. De NFPA test, certificeert of keurt zelf geen producten goed en geeft ook geen aanbevelingen.

# KRACHTIGE, BETAALBARE WARMTEBEELDCAMERA'S

Deze voordelige en gebruiksvriendelijke warmtebeeldcamera's kunnen ook met handschoenen aan snel worden bediend. Daarnaast zijn ze uitgerust met diverse hoogwaardige functies die het omgevingsbewustzijn verbeteren en brandweerlieden meer vertrouwen en een groter gevoel van veiligheid geven.



## FLIR K33

Detector van 240 x 180 pixels

### KRACHTIG IN AL ZIJN EENVOUD

Start de K33 met slechts één druk op een knop in de basismodus voor warmtebeeldtechnologie en gebruik de drukknop om het beeld op het scherm stil te zetten. Deze betaalbare handheld levert kraakheldere beelden met FSX-verbetering, zodat u zich veilig uw weg vindt op brandlocaties.



## FLIR K53

Detector van 320 x 240 pixels

### HOOGWAARDIGE FUNCTIES TEGEN EEN LAGERE PRIJS

De K53 combineert een eenvoudige bediening door middel van één enkele knop met geavanceerde functies zoals FSX-verbetering en vloeiende beeldopnames bij 60 Hz om tegen een betaalbare prijs betrouwbaar zicht mogelijk te maken.



## FLIR-trucklader

Optioneel

### OPLAADOPTIE VOOR ONDERWEG

Met een FLIR-trucklader zorgt u dat uw warmtebeeldcamera uit de Kxx-serie en reservebatterij altijd opgeladen en klaar voor gebruik zijn.

# BETROUWBAAR OMGEVINGSBEWUSTZIJN

De compacte FLIR K1-warmtebeeldcamera's maken een 360°-scan in volledige duisternis en door dichte rook mogelijk. Detecteer en documenteer belangrijke bevindingen met de interne opnamefunctie voor maximaal 10.000 thermische/visuele beeldsets.



## **VOLLEDIGE BESCHERMING:**

De 2-10-garantie van FLIR

- 2 jaar op onderdelen en arbeid
- 10 jaar op de detector



## **FLIR K1**

Detector van 160 × 120 pixels

## **ROBUUSTHEID OP ZAKFORMAAT**

De FLIR K1 helpt u snel een locatie te analyseren met behoud van uw gezichtsveld. Vervolgens kunt u belangrijke bevindingen documenteren met de interne opnamefunctie voor maximaal 10.000 thermische/visuele beeldsets. De K1 is bestand is valbestendig tot een hoogte van twee meter op een betonnen vloer en is tevens waterbestendig (IP67). Met deze camera kunt u tot 5,5 uur aan radiometrische warmtebeelden maken.





# BETER ZICHT VOOR ALLE BRANDWEERLIEDEN

Warmtebeeldcamera's als standaardonderdeel van elke brandweeruitrusting: dat is waar FLIR naar streeft. Branden lijken zich steeds sneller te verspreiden. Als elk teamlid de beschikking zou hebben over een warmtebeeldcamera, zou dat het verschil kunnen betekenen tussen desoriëntatie en levensreddend zicht.



K2-bevestiging



## **VOLLEDIGE BESCHERMING:**

De 2-5-10-garantie van FLIR

- 2 jaar op de batterij
- 5 jaar op onderdelen en arbeid
- 10 jaar op de detector



## **FLIR K2**

Detector van 160 × 120 pixels

### **MAKKELIJK HANTEERBAAR**

De K2 kan ook met handschoenen aan met slechts één druk op een knop worden bediend. Zo krijgt u snel toegang tot de vereenvoudigde interface en kunt u zich blijven concentreren op de uitdagende, hoogst veranderlijke taak die voor u ligt. De lichte maar robuuste K2 is valbestendig tot een hoogte van twee meter op een betonnen vloer, waterbestendig (IP67) en volledig functioneel tot 260°C (gedurende drie minuten).



# DE ULTIEME OPLOSSING VOOR BETROUWBARE WARMTEBEELDTECHNO- LOGIE VANUIT DE LUCHT

FLIR levert een breed scala aan warmtebeeld-payloads die op een drone kunnen worden gemonteerd, elk met de resolutie en lenzen die u nodig hebt om een betere inschatting te kunnen maken van een brand, gevaarlijke lekken te beoordelen of een reddingsoperatie te ondersteunen. Dankzij de inzet van warmtebeeldtechnologie vormen deze payloads de ultieme oplossing voor betrouwbare warmtebeeldtechnologie vanuit de lucht.

## ONBELEMMERD ZICHT

Bestudeer daken en hoge gebouwen vanuit de beste positie.



## VEILIGERE BEOORDELINGEN

Bekijk een volledige locatie op veilige wijze voordat u overgaat tot een actieplan.



## GROOT DEKKINGSGBIED

Bastring afstanden die u niet voor mogelijk hield dankzij de bijzonder lange vluchttijden van de MZ10.



## Opsporing en redding

Warmtebeeldtechnologie en een visuele zoomoptie helpen u vermiste personen sneller terug te vinden.





### FLIR VUE® T220

Dubbele payload met thermische zoom en cardanische ophanging

Met de dubbele Boson® FLIR Vue T220 plug-and-play payload vergroot u het succes van elke missie. U kunt werken met een breed beeldveld van 95 graden voor een maximaal omgevingsbewustzijn en een smal beeldveld van 18 graden, dat zo nodig meer pixels op het object mogelijk maakt. De FLIR Vue T220 heeft een continue zoomfunctie waardoor dronepiloten die werkzaam zijn in de openbare veiligheid en de industriële inspectie beschikken over een flexibel beeldveld, met meer beelddetails en een betere vergroting. Hierdoor zijn zij beter in staat om situaties te beoordelen en kritieke beslissingen te nemen.

### TWEE FLIR BOSON-CAMERA'S MET HOGE RESOLUTIE

Dankzij de geavanceerde FLIR-resolutie en beeldverwerking met twee niet-radiometrische Boson-camera's van 640 × 512 ziet u haarscherpe details en neemt u de helderste beelden op. Behoud een breed beeldveld om grote gebieden te inspecteren of bekijk situaties van dichtbij met een zoomfunctie van 2x tot 20x

### DIRECT VANUIT DE VERPAKKING GESCHIKT OM MEE TE VLIEGEN

De FLIR Vue T220 kan volledig worden geïntegreerd met de meeste toonaangevende airframes, snel worden aangesloten op de cardanische Skyport V2.0-ophanging en registreert videobeelden tijdens de vlucht op twee meegeleverde Micro SD-kaarten.

Visit [www.flir.com/vue-tz20/](http://www.flir.com/vue-tz20/)  
to find out more information

#### FLIR VUE T220

Afmetingen	Payload: 75 × 70 × 55 mm Met cardanische ophanging: 128 × 154 × 141 mm
Gewicht	640 g
Mechanische interface	Skyport 2.0
Matrixformaat	2 Boson 640 × 512
Pixelpitch	12 µm LWIR
Lenzen IR-camera	Breed beeldveld (WFOV): 95° horizontaal beeldveld, 4,9 mm effectieve brandpuntafstand Smal beeldveld (NFOV): 18° horizontaal beeldveld, 24 mm effectieve brandpuntafstand
Thermische gevoeligheid	50 mK bij F/1.0
Zoom	5x optisch (WFOV/NFOV), 4x digitaal Effectieve zoom: 1x (95°), 2x, 5x, 10x, 20x (4,5°)
Registratie	Stilstaand: TIFF Video: MPEG (zelfde als streaming) TIFF met meerdere pagina's: breed en smal beeldveld
Streaming	640 × 512 bij 30 Hz

#### FLIR DUO PRO R

Afmetingen	85 × 81 × 69 mm
Spectrale band	7,5–13,5 µm
Thermische beeldfrequentie	17 µm
Gewicht	325 g
Opties thermische lens	19 mm 17° × 13°
Thermische gevoeligheid	<50 mK
Resolutieopties warmtesensor	336 × 256
Warmtebeeldcamera	Ongekoelde Vox-microbolometer

#### FLIR VUE PRO R

Gaten voor precisie montage	Twee M2x0,4 aan beide zijken en de onderkant Eén 1/4-20 schroefgat aan de bovenkant
Afmetingen	57 × 44 mm, inclusief lens
Spectrale band	7,5–13,5 µm
Warmtebeeldcamera	Ongekoelde Vox-microbolometer
Zoom	Ja – Aanpasbaar in app en via PWM

# Specificaties

MODEL	K1	K2	K33	K45
IR-resolutie	160 × 120 pixels	160 × 120 pixels	240 × 180 pixels	240 × 180 pixels
Thermische gevoeligheid	<100 mK	<100 mK bij 30°C	<40 mK bij 30°C	<40 mK bij 30°C
Beeld- of contrastoptimalisatie	Digitale beeldverbetering met MSX®	Digitale beeldverbetering met MSX®	Digitale beeldverbetering met FSX®	Digitale beeldverbetering met FSX®
Beeldveld	57° × 44°	47° × 35°	51° × 38°	51° × 38°
Beeldopslag	Ja	Nee	Nee	Tot 200 JPEG-beelden in het interne flash-geheugen
Video-opslag	Nee	Nee	Nee	Nee
Video-opname in de camera	Nee	Nee	Nee	Nee
<b>BEELDPRESENTATIE</b>				
Scherm	2,4-inch LCD-scherm van 320 × 240 pixel met achtergrondverlichting	3-inch LCD-scherm van 320 × 240 pixel met achtergrondverlichting	4-inch LCD-scherm van 320 × 240 pixel met achtergrondverlichting	
IR-beeldmodi	Eenvoudig warmtebeeld (wit warm met isotherm), Wit heet, ijzer	Eenvoudige brandbestrijdingsmodus, koudetectiemodus, modus voor gebouwanalyse, brandbestrijdingsmodus in zwart-wit, brandmodus, reddingsmodus, warmtedetectiemodus	Brandbestrijdingsmodus met eenvoudig warmtebeeld	Brandbestrijdingsmodus met eenvoudig warmtebeeld, brandbestrijdingsmodus in zwart-wit, brandmodus, reddingsmodus, warmtedetectiemodus, galerie met miniatuurweergaven
Automatisch bereik	Nee	Ja, niet-selecteerbaar	Ja, aan/uit selecteerbaar met FLIR Tools	
<b>METING</b>				
Temperatuurbereik object	Modus met hoge versterking: -10°C tot 140°C Modus met lage versterking: -10°C tot 400°C (bij kamertemperatuur)	-20°C tot 60°C 0°C tot 500°C	-20°C tot 60°C / 0°C tot 650°C	
Nauwkeurigheid	Nauwkeurigheid voor omgevingstemperaturen van 10°C tot 35°C Modus met hoge versterking: ±5°C of ±5% Modus met lage versterking: ±10°C of ±10%	±4°C of ±4% van de meting voor de omgevingstemperatuur, 10°C tot 35°C		
Spotmeter	Center spot	1 spotmeter	1 spotmeter	1 spotmeter
<b>VEILIGHEID GETEST</b>				
NFPA 1801:2021-conform	Nee	Nee	Nee	Nee
<b>VOEDING</b>				
Batterijtype	Li-ion, 3,7 V oplaadbaar	Li-ion, >4 uur gebruiksduur		
Oplaadtijd	4 uur tot 90%, 6 uur tot 100%	2,5 uur tot 90% capaciteit	2 uur tot 85% capaciteit, status aangegeven door LED's	
<b>OMGEVINGSSPECIFICATIES</b>				
Bedrijfstemperatuurbereik	10°C tot 90°C – tot 10 min., zaklamp aan -10°C tot 115°C – tot 2 min., zaklamp aan	-10°C tot 55°C 85°C: 15 min. 150°C: 10 min. 260°C: 3 min.	-20°C tot 85°C 150°C: 15 min. 260°C: 5 min.	
Opslagtemperatuurbereik	-30°C tot 55°C	-40°C tot 70°C	-40°C tot 85°C	
Vochtigheidsgraad (in bedrijf en opslag/relatief)	0°C tot 37°C 37°C tot 45°C 45°C tot 55°C	IEC 60068-2-30/24 u 95% relatieve vochtigheid 25°C tot 40°C / 2 cycli 95% relatieve vochtigheid 25°C tot 40°C zonder condensatie		
Behuizing, schokken, trillingen en vallen	IP67 (IEC 60529), 25 g (IEC 60068-2-27), 2 g (IEC 60068-2-6), 2 m	IP67 (IEC 60529), 25 g (IEC 60068-2-27), 2 g (IEC 60068-2-6), 2,0 m, op betonnen vloer (IEC 60068-2-31)	IP 67 (IEC 60529), 25 g (IEC 60068-2-27), 2 g (IEC 60068-2-6), 2,0 m, op betonnen vloer (IEC 60068-2-31)	
<b>FYSIEKE GEGEVENS</b>				
Gewicht camera, incl. batterij	0,410 kg	0,7 kg	1,1 ±0,05 kg	
Afmetingen camera (L × B × H)	208 × 85 × 65 mm	250 × 105 × 90 mm	120 × 125 × 280 mm	
<b>VERPAKKING</b>				
Inhoud	Infraroodcamera K1, gedrukte documentatie, polsband, USB-C-naar-USB-A-kabel, opbergtas	Infraroodcamera, batterij (2×), batterijoplader, polsband, voeding, USB-kabel	Infraroodcamera, hardcase, batterij (2×), batterijoplader, voeding, oprolbaar draagkoord, karabijnkoord, USB-kabel, gedrukte documentatie	
<b>OPTIONELE ACCESSOIRES</b>				
Hardcase, karabijnkoord, oprolbaar draagkoord, extra batterijen, trucklader, autolader, adapterkit voor aanstekeringang, statiefadapter				

## Specificaties (vervolg)

MODEL	K53	K55	K65
IR-resolutie	320 × 240 pixels		
Thermische gevoeligheid	<30 mK bij 30°C		
Beeld- of contrastoptimalisatie	Digitale beeldverbetering met FSX®	Digitale beeldverbetering met FSX®	Digitale beeldverbetering met FSX®
Beeldveld	51° × 38°	51° × 38°	51° × 38°
Beeldopslag	Tot 200 JPEG-beelden in het interne flash-geheugen (mede afhankelijk van het aantal opgeslagen videofragmenten)	Tot 200 JPEG-beelden in het interne flash-geheugen (mede afhankelijk van het aantal opgeslagen videofragmenten)	Tot 200 JPEG-beelden in het interne flash-geheugen (mede afhankelijk van het aantal opgeslagen videofragmenten)
Video-opslag	200 bestanden in totaal, met een maximale duur van 5 min. per videofragment	200 bestanden in totaal, met een maximale duur van 5 min. per videofragment	200 bestanden in totaal, met een maximale duur van 5 min. per videofragment
Video-opname in de camera	MPEG-4 in het interne flash-geheugen	MPEG-4 in het interne flash-geheugen	MPEG-4 in het interne flash-geheugen
<b>BEELDPRESENTATIE</b>			
Scherm			
IR-beeldmodi	Brandbestrijdingsmodus met eenvoudig warmtebeeld	Brandbestrijdingsmodus met eenvoudig warmtebeeld, brandbestrijdingsmodus in zwart-wit, brandmodus, reddingsmodus, warmtedetectiemodus, galerie met miniatuurweergaven	NFPA-brandbestrijdingsmodus met eenvoudig warmtebeeld, brandbestrijdingsmodus in zwart-wit, brandmodus, reddingsmodus, warmtedetectiemodus, galerie met miniatuurweergaven
Automatisch bereik	Ja, aan/uit selecteerbaar met FLIR Tools		
<b>METING</b>			
Temperatuurbereik object	-20°C tot 60°C / 0°C tot 650°C		
Nauwkeurigheid	±4°C of ±4% van de meting voor de omgevingstemperatuur, 10°C tot 35°C		
Spotmeter	1 spotmeter	1 spotmeter	1 spotmeter
<b>VEILIGHEID GETEST</b>			
NFPA 1801:2021-conform	Nee	Nee	Ja
<b>VOEDING</b>			
Batterijtype	Li-ion, >4 uur gebruiksduur		
Opladtid	2 uur tot 85% capaciteit, status aangegeven door LED's		
<b>OMGEVINGSSPECIFICATIES</b>			
Bedrijfstemperatuurbereik	-20°C tot 85°C 150°C: 15 min. 260°C: 5 min.		
Opslagtemperatuurbereik	-40°C tot 85°C		
Vochtigheidsgraad (in bedrijf en opslag/relatief)	IEC 60068-2-30/24 u 95% relatieve vochtigheid 25°C tot 40°C / 2 cycli 95% relatieve vochtigheid 25°C tot 40°C zonder condensatie		
Behuizing, schokken, trillingen en vallen	IP67 (IEC 60529), 25 g (IEC 60068-2-27), 2 g (IEC 60068-2-6), 2,0 m, op betonnen vloer (IEC 60068-2-31)		
<b>FYSIEKE GEGEVENS</b>			
Gewicht camera, incl. batterij	1,1 ±0,05 kg		
Afmetingen camera (L × B × H)	120 × 125 × 280 mm		
<b>VERPAKKING</b>			
Inhoud	Infraroodcamera, hardcase, batterij (2x), batterijoplader, voeding, oprolbaar draagkoord, karabijnkoord, USB-kabel, gedrukte documentatie		Infraroodcamera, hardcase, batterij (2x), batterijoplader, voeding, oprolbaar draagkoord, USB-kabel, karabijnkoord, torx-schroevendraaier, gedrukte documentatie
<b>OPTIONELE ACCESSOIRES</b>			
Hardcase, karabijnkoord, oprolbaar draagkoord, extra batterijen, trucklader, autolader, adapterkit voor aanstekeringang, statiefadapter			

**PORTLAND**  
27700 SW Parkway Ave.  
Wilsonville, OR 97070, USA  
PH: 1.877.773.3547

**NASHUA**  
9 Townsend West  
Nashua, NH 06063  
USA  
PH: +1 603.324.7611

**CANADA**  
3430 South Service Rd, Ste 103  
Burlington, ON L7N 3J5  
Canada  
PH: +1 800 613 0507

**LATIN AMERICA**  
Av. Antonio Bardella  
320 Sorocaba, SP 18085-852  
Brasil  
PH: +55 15 3238 8070

**EUROPE**  
Luxemburgstraat 2  
2321 Meer  
Belgium  
PH: +32 (0) 3665 5100

**CHINA**  
Rm 1613-16, Tower II  
Grand Central Plaza  
138 Shatin Rural Committee Rd.  
Shatin, New Territories  
Hong Kong  
PH: +852 2792 8955

Distributed by  
[www.GoThermal.co.za](http://www.GoThermal.co.za)

**TeleEye (South Africa) / GoThermal**

Unit 4,  
4 Homestead Ave. Bryanston Johannesburg  
South Africa

Tel: (+27) 11 557 9200 e-mai  
[Sales@GoThermal.co.za](mailto:Sales@GoThermal.co.za)

[www.teledyneflir.com](http://www.teledyneflir.com)  
NASDAQ: TDY

Specificaties kunnen zonder voorafgaande kennisgeving worden gewijzigd. Voor de meest recente specificaties kijk op [www.teledyneflir.com](http://www.teledyneflir.com)

©2021, Teledyne FLIR, LLC. Alle andere merk- en productnamen zijn handelsmerken van hun respectieve eigenaren. De getoonde beelden zijn wellicht niet representatief voor de daadwerkelijke resolutie van de getoonde camera. De beelden zijn uitsluitend bedoeld ter illustratie.

21-0820-INS (06/2021)

