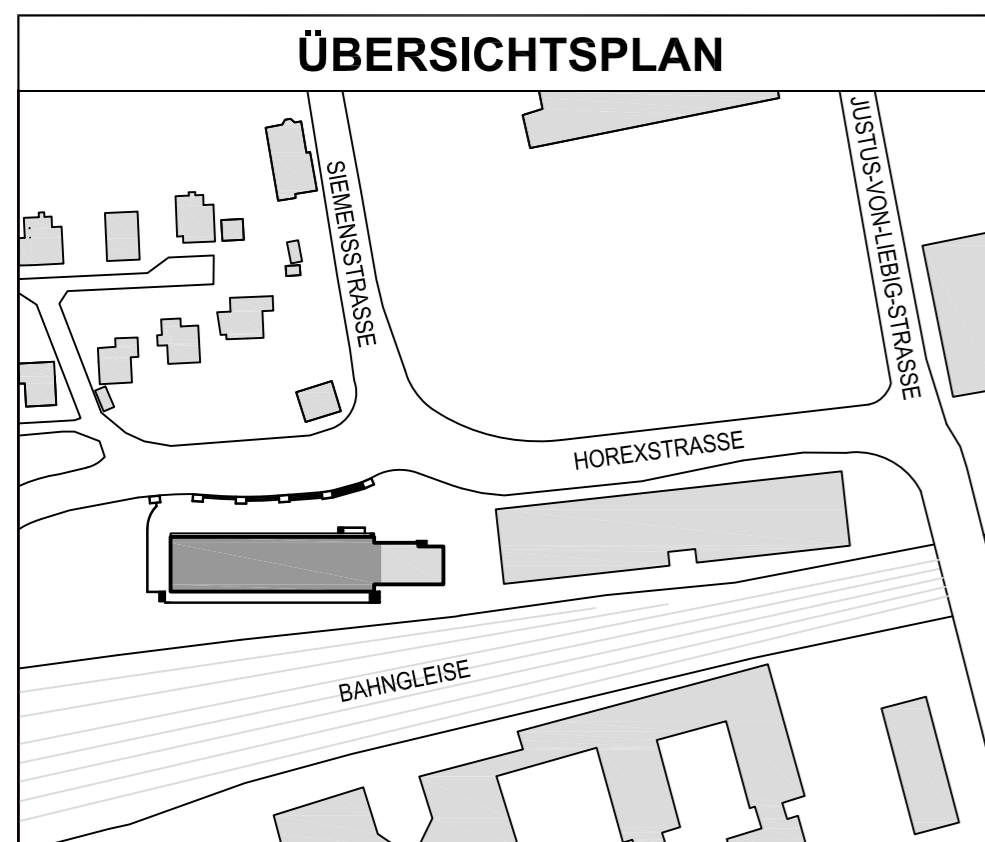
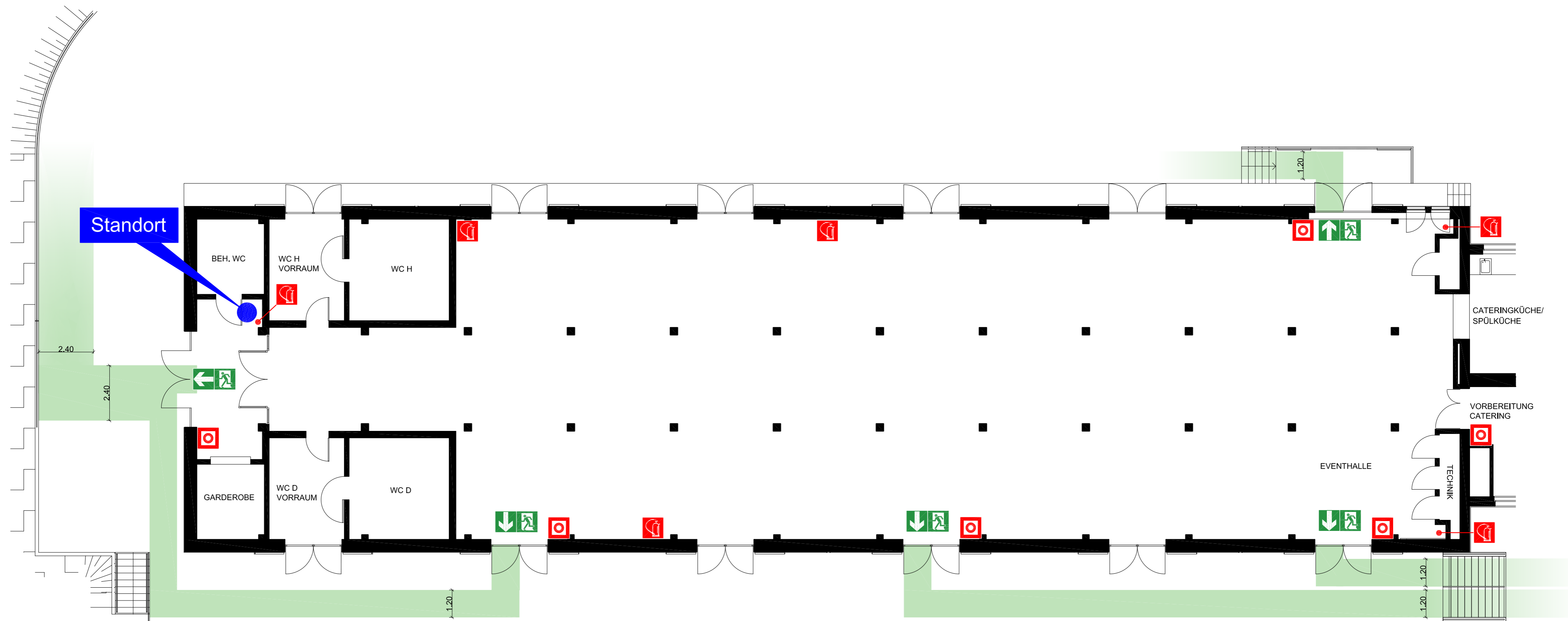


FLUCHT- UND RETTUNGSPLAN



Verhalten im Brandfall

Ruhe bewahren

- 1. Brand melden**
 - Brandmelder betätigen oder
 - Telefon: **112**
 - WER meldet?
 - WAS ist passiert?
 - WIE viele sind betroffen/verletzt?
 - WO ist etwas passiert?
 - WARTEN auf Rückfragen!
- 2. In Sicherheit bringen**
 - Gefährdete Personen mitnehmen
 - Türen schließen
 - Gekennzeichneten Rettungswegen folgen
 - Aufzug nicht benutzen
 - Anweisungen beachten
- 3. Löschversuch unternehmen**
 - Feuerlöscher benutzen

Verhalten bei Unfällen

Ruhe bewahren

- 1. Unfall melden**
 - Telefon: **112**
 - WO geschah es?
 - WAS geschah?
 - WIE viele Verletzte?
 - WELCHE Arten von Verletzungen?
 - WARTEN auf Rückfragen!
- 2. Erste Hilfe**
 - Absicherung des Unfallortes
 - Versorgen der Verletzten
 - Anweisungen beachten
- 3. Weitere Maßnahmen**
 - Rettungsdienste einweisen
 - Schaulustige entfernen

LEGENDE

- Standort
- Feuerlöscher
- Brandmelder
- Rettungsweg / Notausgang
- Richtungsangabe
- Rettungsweg
- Treppe

Objekt :

GÜTERBAHNHOF
Eventlocation Bad Homburg
Horexstraße 1
61352 Bad Homburg

ERDGESCHOSS

Datum: Januar 2013

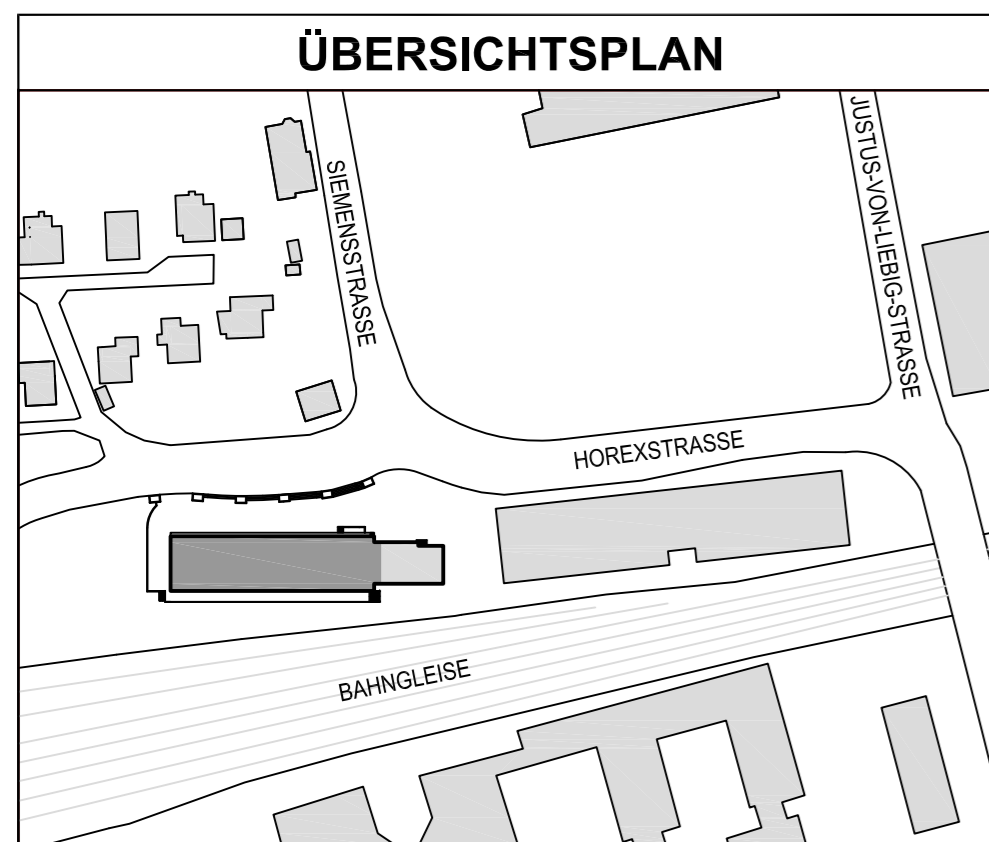
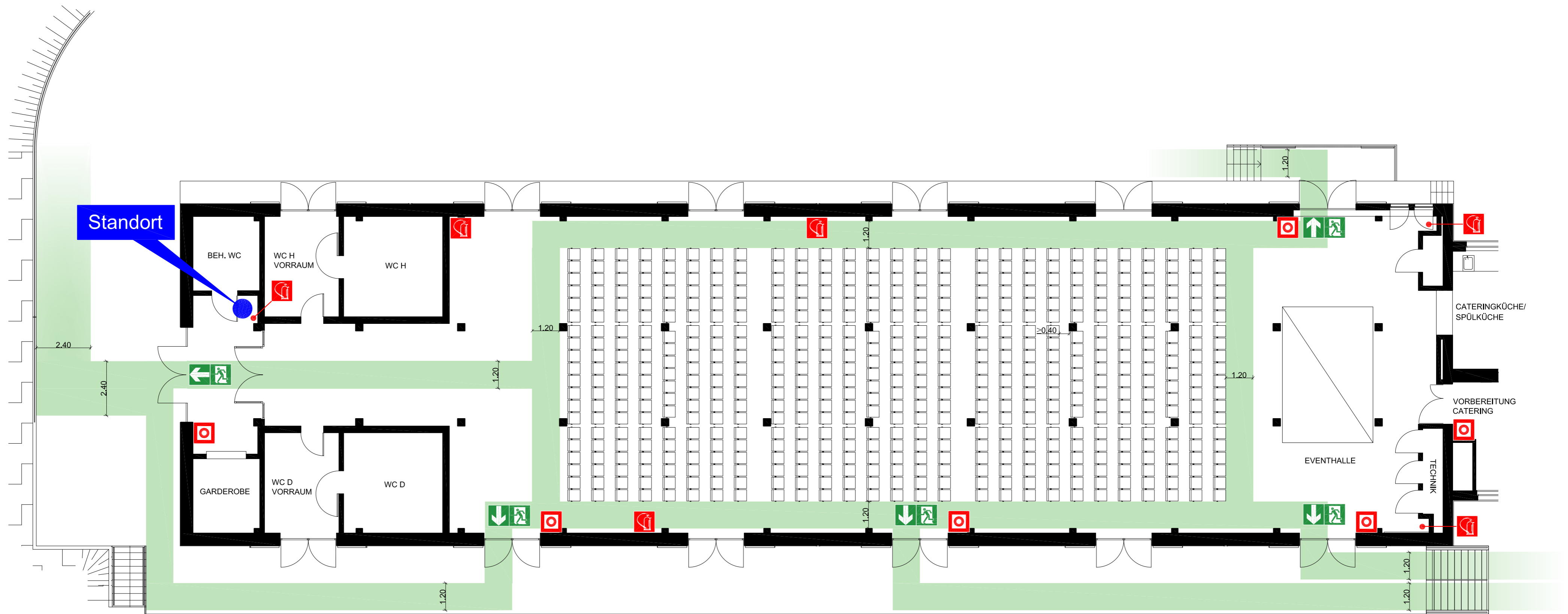
Plan-Nr.: 01 Revisions-Nr.: 01

Planersteller :

isab
Ingenieurgesellschaft für Bauphysik mbH

isab Ingenieurgesellschaft für Bauphysik mbH
Beratende Ingenieure VBI
Limesstraße 12
61273 Wehrheim
Tel.: 06081 9584-0
Fax: 06081 9584-29

FLUCHT- UND RETTUNGSPLAN



Verhalten im Brandfall

Ruhe bewahren

- 1. Brand melden**
 - Brandmelder betätigen oder **Telefon: 112**
 - WER** meldet?
 - WAS** ist passiert?
 - WIE** viele sind betroffen/verletzt?
 - WO** ist etwas passiert?
 - WARTEN** auf Rückfragen!
- 2. In Sicherheit bringen**
 - Gefährdete Personen mitnehmen
 - Türen schließen
 - Gekennzeichneten Rettungswegen folgen
 - Aufzug nicht benutzen
 - Anweisungen beachten
- 3. Löscharbeiten unternehmen**
 - Feuerlöscher benutzen

Verhalten bei Unfällen

Ruhe bewahren

- 1. Unfall melden**
 - Telefon: **112**
 - WO** geschah es?
 - WAS** geschah?
 - WIE** viele Verletzte?
 - WELCHE** Arten von Verletzungen?
 - WARTEN** auf Rückfragen!
- 2. Erste Hilfe**
 - Absicherung des Unfallortes
 - Versorgen der Verletzten
 - Anweisungen beachten
- 3. Weitere Maßnahmen**
 - Rettungsdienste einweisen
 - Schaulustige entfernen

LEGENDE

- Standort
- Feuerlöscher
- Brandmelder
- Rettungsweg / Notausgang
- Richtungsangabe
- Rettungsweg
- Treppe

Objekt : **GÜTERBAHNHOF**
Eventlocation Bad Homburg
Horexstraße 1
61352 Bad Homburg

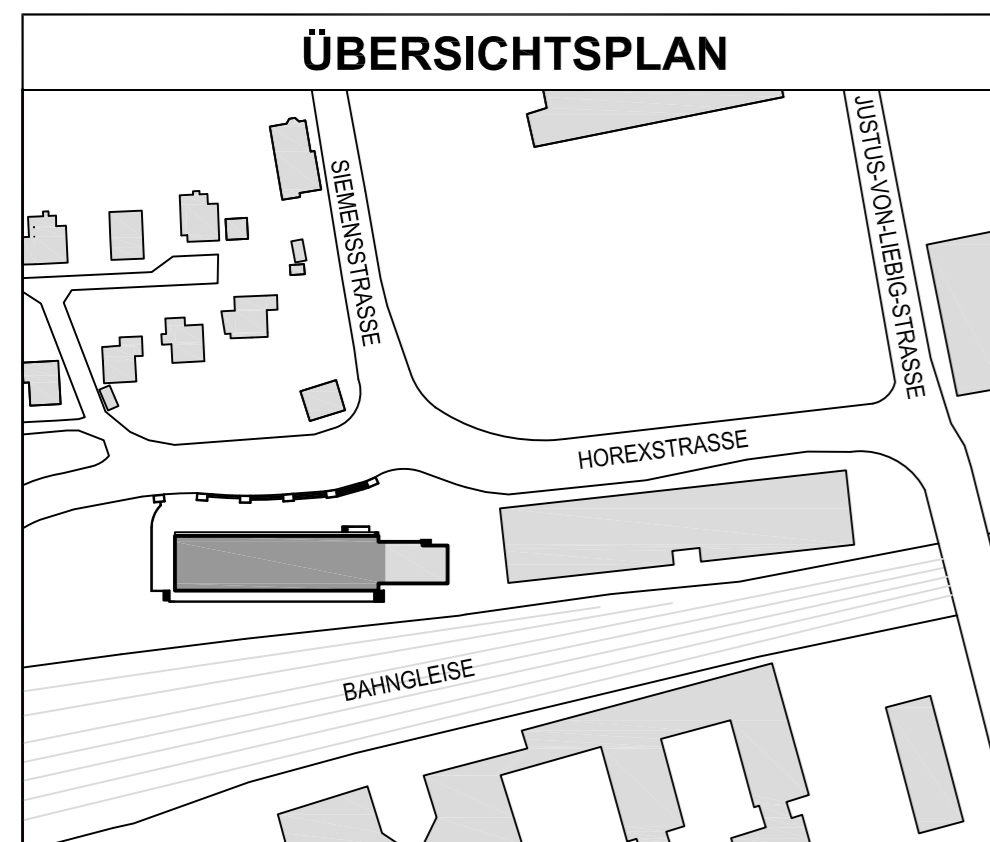
ERDGESCHOSS

Datum: Januar 2013

Plan-Nr.: 02 Revisions-Nr.: 01

Planersteller : **isab** Ingenieurgesellschaft für Bauphysik mbH
Beratende Ingenieure VBI
Limesstraße 12
61273 Wehrheim
Tel.: 06081 9584-0
Fax: 06081 9584-29

FLUCHT- UND RETTUNGSPLAN



Verhalten im Brandfall

Ruhe bewahren

- 1. Brand melden**
 - Brandmelder betätigen oder Telefon: **112**
 - WER meldet?
 - WAS ist passiert?
 - WIE viele sind betroffen/verletzt?
 - WO ist etwas passiert?
 - WARTEN auf Rückfragen!
- 2. In Sicherheit bringen**
 - Gefährdete Personen mitnehmen
 - Türen schließen
 - Gekennzeichneten Rettungswegen folgen
 - Aufzug nicht benutzen
 - Anweisungen beachten
- 3. Löschversuch unternehmen**
 - Feuerlöscher benutzen

Verhalten bei Unfällen

Ruhe bewahren

- 1. Unfall melden**
 - Telefon: **112**
 - WO geschah es?
 - WAS geschah?
 - WIE viele Verletzte?
 - WELCHE Arten von Verletzungen?
 - WARTEN auf Rückfragen!
- 2. Erste Hilfe**
 - Absicherung des Unfallortes
 - Versorgen der Verletzten
 - Anweisungen beachten
- 3. Weitere Maßnahmen**
 - Rettungsdienste einweisen
 - Schaulustige entfernen

LEGENDE

- Standort
- Feuerlöscher
- Brandmelder
- Rettungsweg / Notausgang
- Richtungsangabe
- Rettungsweg
- Treppe

Objekt :
GÜTERBAHNHOF
 Eventlocation Bad Homburg
 Horexstraße 1
 61352 Bad Homburg

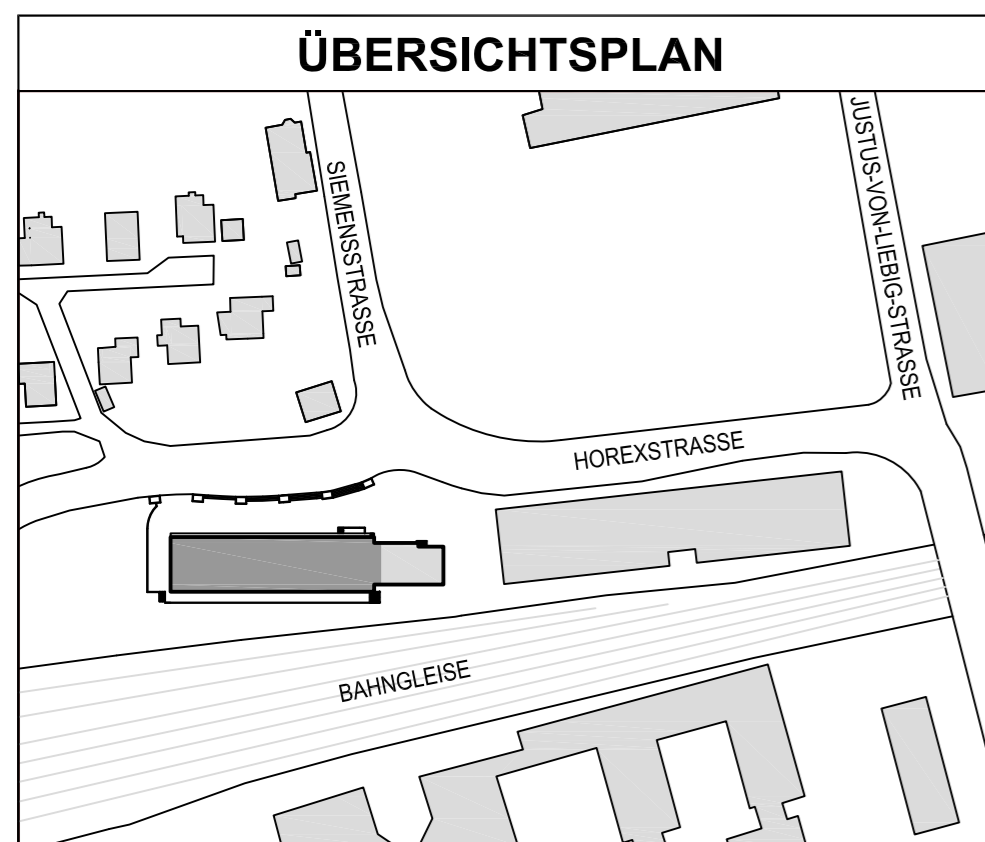
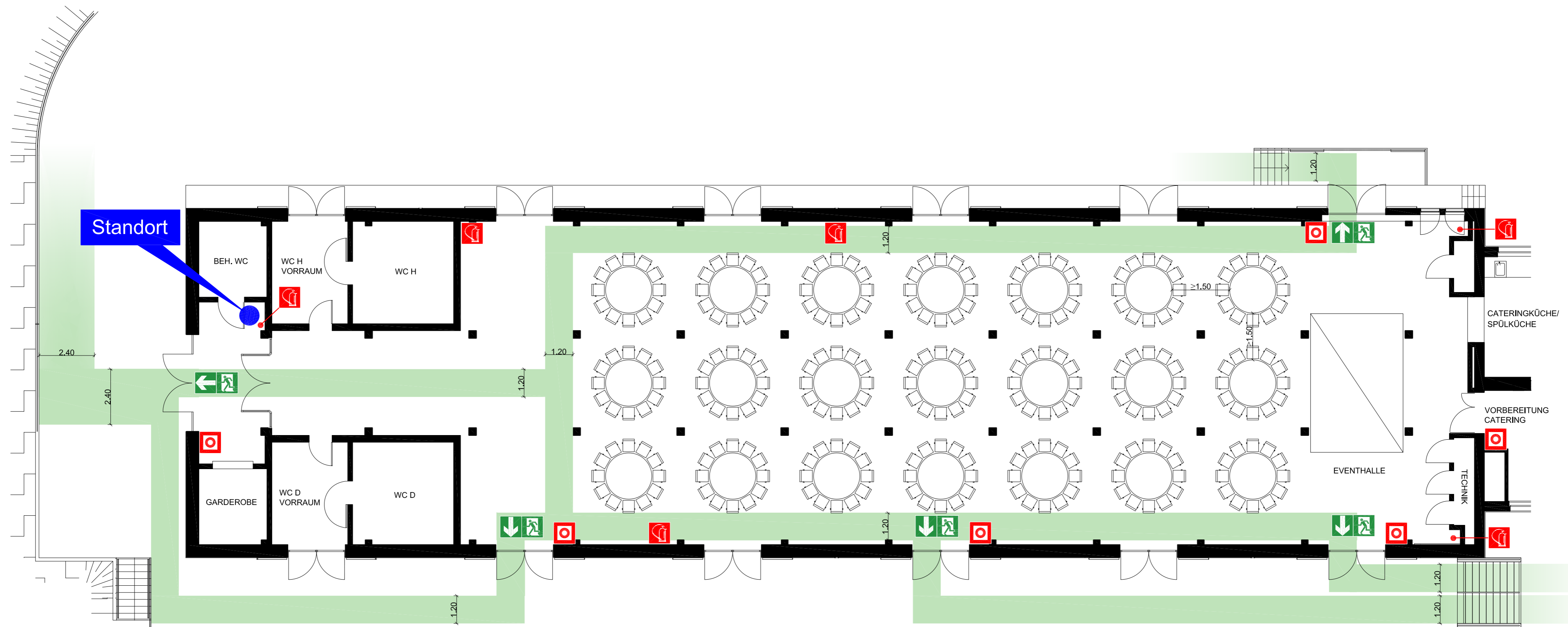
ERDGESCHOSS

Datum: Januar 2013

Plan-Nr.: 03 Revisions-Nr.: 01

Planersteller :
 isab Ingenieurgesellschaft für Bauphysik mbH
 Beratende Ingenieure VBI
 Limesstraße 12
 61273 Wehrheim
 Tel.: 06081 9584-0
 Fax: 06081 9584-29

FLUCHT- UND RETTUNGSPLAN



Verhalten im Brandfall

Ruhe bewahren

- 1. Brand melden**
 - Brandmelder betätigen oder **Telefon: 112**
 - WER meldet?
 - WAS ist passiert?
 - WIE viele sind betroffen/verletzt?
 - WO ist etwas passiert?
 - WARTEN auf Rückfragen!
- 2. In Sicherheit bringen**
 - Gefährdete Personen mitnehmen
 - Türen schließen
 - Gekennzeichneten Rettungswegen folgen
 - Aufzug nicht benutzen
 - Anweisungen beachten
- 3. Löschversuch unternehmen**
 - Feuerlöscher benutzen

Verhalten bei Unfällen

Ruhe bewahren

- 1. Unfall melden**
 - Telefon: **112**
 - WO geschah es?
 - WAS geschah?
 - WIE viele Verletzte?
 - WELCHE Arten von Verletzungen?
 - WARTEN auf Rückfragen!
- 2. Erste Hilfe**
 - Absicherung des Unfallortes
 - Versorgen der Verletzten
 - Anweisungen beachten
- 3. Weitere Maßnahmen**
 - Rettungsdienste einweisen
 - Schaulustige entfernen

LEGENDE

- Standort
- Feuerlöscher
- Brandmelder
- Rettungsweg / Notausgang
- Richtungsangabe
- Rettungsweg
- Treppe

Objekt : **GÜTERBAHNHOF**
Eventlocation Bad Homburg
Horexstraße 1
61352 Bad Homburg

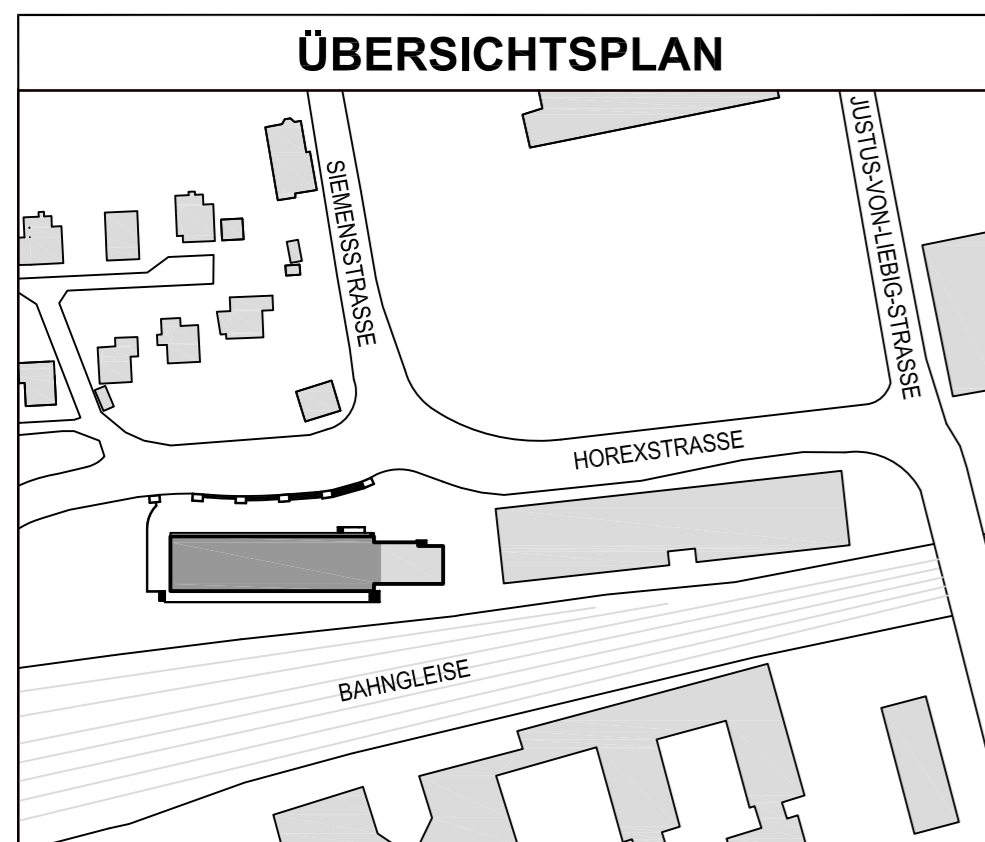
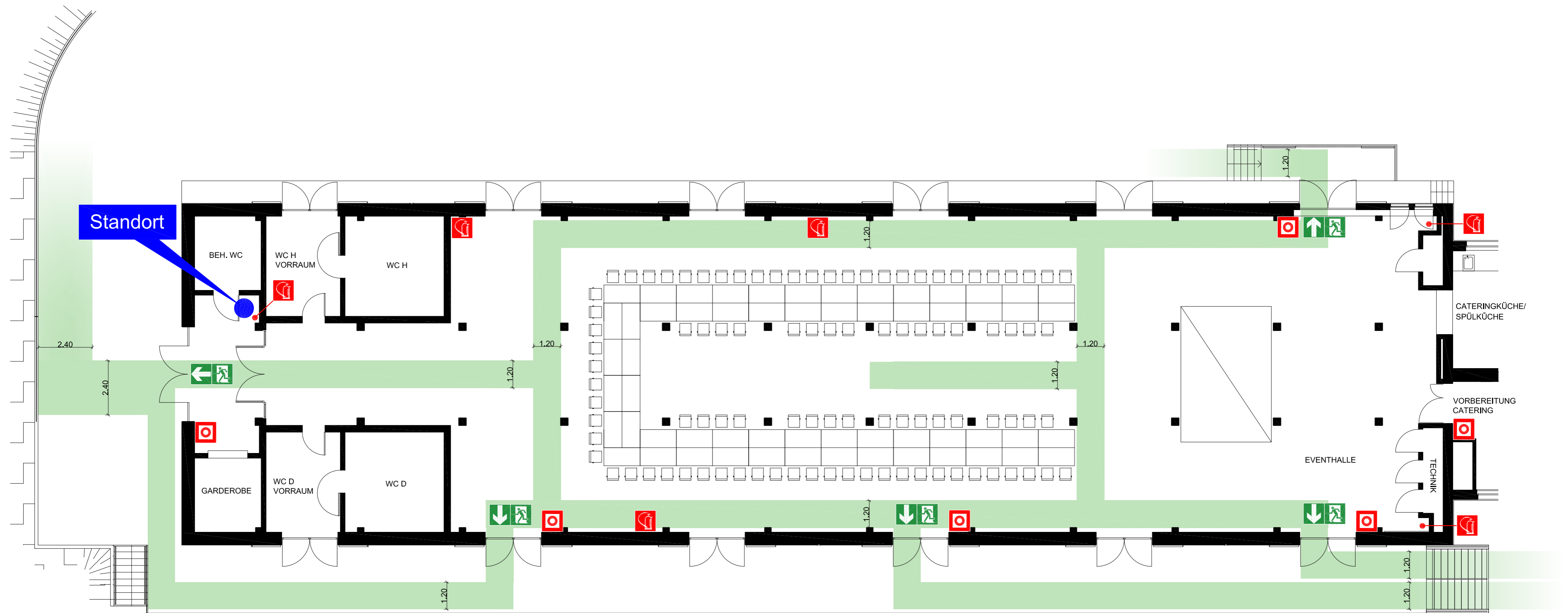
ERDGESCHOSS

Datum: Januar 2013

Plan-Nr.: 04 Revisions-Nr.: 01

Planersteller : **isab**
Ingenieurgesellschaft für Bauphysik mbH
isab Ingenieurgesellschaft für Bauphysik mbH
Beratende Ingenieure VBI
Limesstraße 12
61273 Wehrheim
Tel.: 06081 9584-0
Fax: 06081 9584-29

FLUCHT- UND RETTUNGSPLAN



Verhalten im Brandfall

Ruhe bewahren

- 1. Brand melden**
 - Brandmelder betätigen oder **Telefon: 112**
 - WER meldet?
 - WAS ist passiert?
 - WIE viele sind betroffen/verletzt?
 - WO ist etwas passiert?
 - WARTEN auf Rückfragen!
- 2. In Sicherheit bringen**
 - Gefährdete Personen mitnehmen
 - Türen schließen
 - Gekennzeichneten Rettungswegen folgen
 - Aufzug nicht benutzen
 - Anweisungen beachten
- 3. Löschversuch unternehmen**
 - Feuerlöscher benutzen

Verhalten bei Unfällen

Ruhe bewahren

- 1. Unfall melden**
 - Telefon: **112**
 - WO geschah es?
 - WAS geschah?
 - WIE viele Verletzte?
 - WELCHE Arten von Verletzungen?
 - WARTEN auf Rückfragen!
- 2. Erste Hilfe**
 - Absicherung des Unfallortes
 - Versorgen der Verletzten
 - Anweisungen beachten
- 3. Weitere Maßnahmen**
 - Rettungsdienste einweisen
 - Schaulustige entfernen

LEGENDE

- Standort
- Feuerlöscher
- Brandmelder
- Rettungsweg / Notausgang
- Richtungsangabe
- Rettungsweg
- Treppe

Objekt:

GÜTERBAHNHOF
Eventlocation Bad Homburg
Horexstraße 1
61352 Bad Homburg

ERDGESCHOSS

Datum: Januar 2013

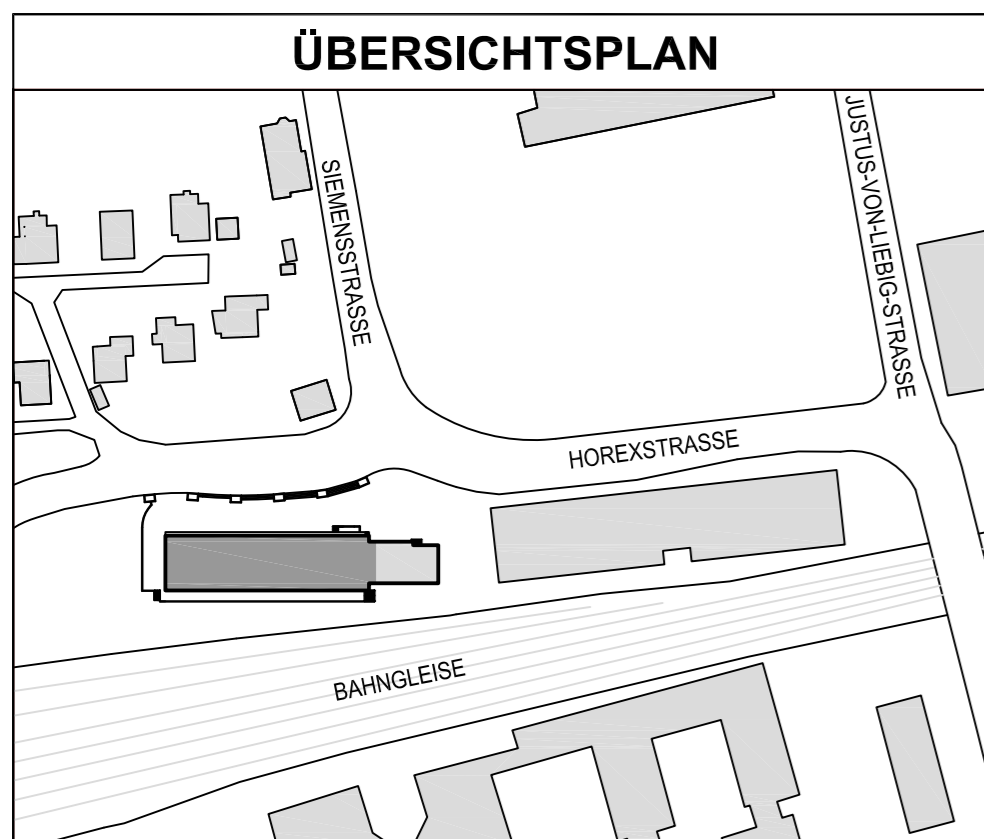
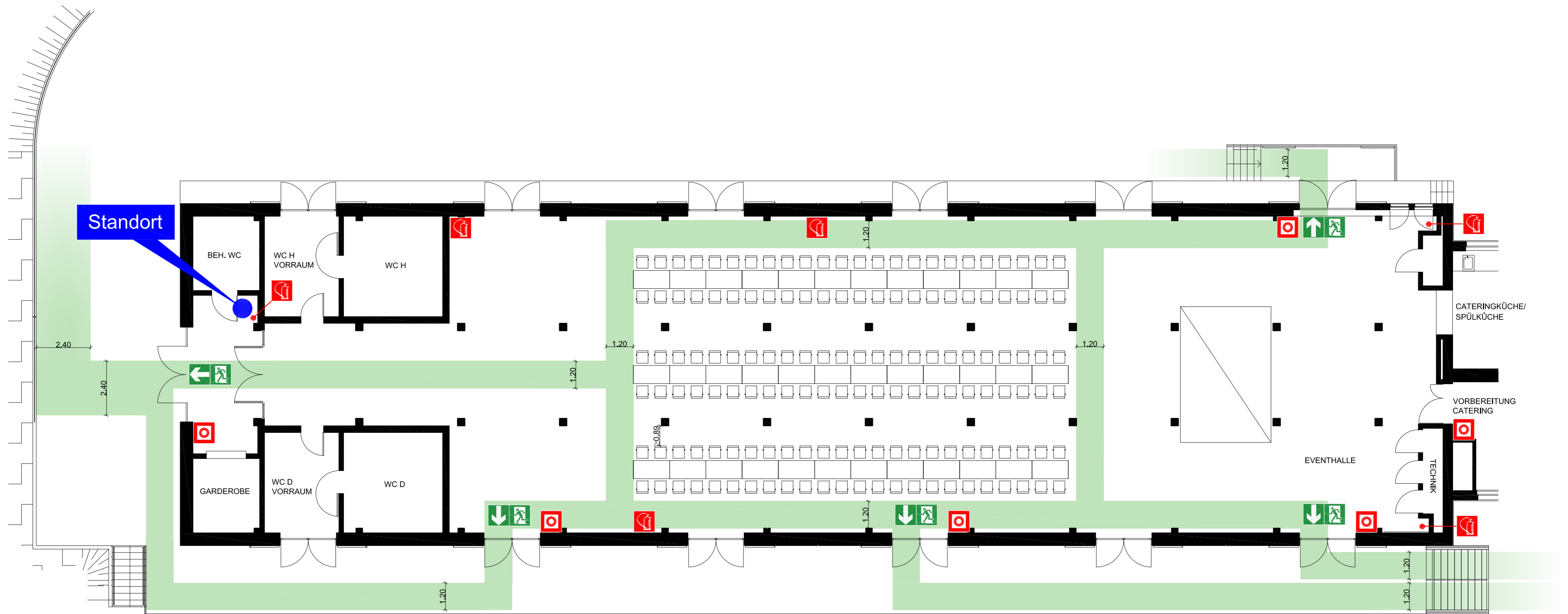
Plan-Nr.: 05 Revisions-Nr.: 01

Planersteller:

isab
Ingenieurgesellschaft für Bauphysik mbH

isab Ingenieurgesellschaft für Bauphysik mbH
Beratende Ingenieure VBI
Limesstraße 12
61273 Wehrheim
Tel.: 06081 9584-0
Fax: 06081 9584-29

FLUCHT- UND RETTUNGSPLAN



Verhalten im Brandfall

Ruhe bewahren

- 1. Brand melden**
 - Brandmelder betätigen oder Telefon: **112**
 - WER meldet?
 - WAS ist passiert?
 - WIE viele sind betroffen/verletzt?
 - WO ist etwas passiert?
 - WARTEN auf Rückfragen!
- 2. In Sicherheit bringen**
 - Gefährdete Personen mitnehmen
 - Türen schließen
 - Gekennzeichneten Rettungswegen folgen
 - Aufzug nicht benutzen
 - Anweisungen beachten
- 3. Löschversuch unternehmen**
 - Feuerlöscher benutzen

Verhalten bei Unfällen

Ruhe bewahren

- 1. Unfall melden**
 - Telefon: **112**
 - WO geschah es?
 - WAS geschah?
 - WIE viele Verletzte?
 - WELCHE Arten von Verletzungen?
 - WARTEN auf Rückfragen!
- 2. Erste Hilfe**
 - Absicherung des Unfallortes
 - Versorgen der Verletzten
 - Anweisungen beachten
- 3. Weitere Maßnahmen**
 - Rettungsdienste einweisen
 - Schaulustige entfernen

LEGENDE

- Standort (Blue circle)
- Feuerlöscher (Red square with 'E')
- Brandmelder (Red square with 'A')
- Rettungsweg / Notausgang (Green arrow)
- Richtungsangabe (Green arrow)
- Rettungsweg (Green line)
- Treppe (Staircase symbol)

Objekt : **GÜTERBAHNHOF**
Eventlocation Bad Homburg
Horexstraße 1
61352 Bad Homburg

ERDGESCHOSS

Datum: Januar 2013

Plan-Nr.: 06 Revisions-Nr.: 01

Planersteller : **isab**
Ingenieurgesellschaft für Bauphysik mbH

isab Ingenieurgesellschaft für Bauphysik mbH
Beratende Ingenieure VBI
Limesstraße 12
61273 Wehrheim
Tel.: 06081 9584-0
Fax: 06081 9584-29