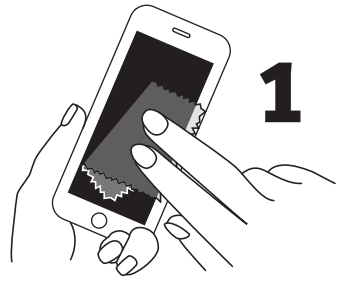

HOW TO INSTALL

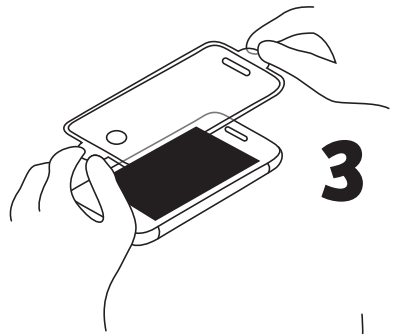
Clean the device's screen with pre-moistened Zeiss wipe, then discard wipe. Use microfiber cloth to polish surface and ensure it's free of dust.



Apply the blue, full size, adhesive, dust-removing film to peel off of any particles left on the screen.



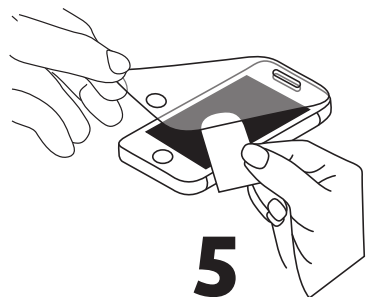
Peel off and discard clear film (No. 1) to expose the adhesive side of glass.



Align glass protector with your device by holding the easy-apply tabs. Press & hold down the center of glass with your finger, then peel off the easy-apply tabs. (Use microfiber cloth to work out any air bubbles that may have formed, and allow 1–2 days for smaller bubbles to fully disappear.)

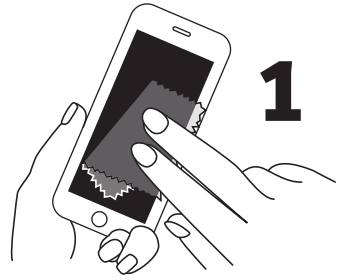


If any dust particles remain under glass, carefully lift glass up, starting at a corner, and use dust removing tabs to get rid of dust. Set protector back onto screen.



COMMENT INSTALLER

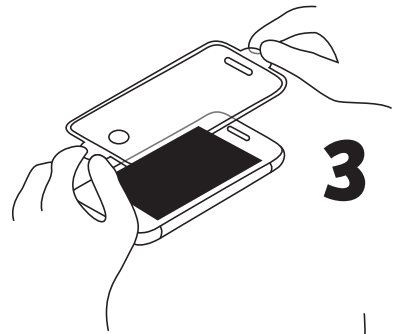
Nettoyez l'écran de l'appareil avec l'essuyer Zeiss pré-humidifié et jeter la lingette. Ensuite utilisez le chiffon en microfibre pour polir la surface et se assurer qu'il est exempt de poussière.



Appliquer le film bleu de dépoussiérage adhésif pour enlever les particules laissées sur l'écran.



Décoller le film protecteur blanc pour exposer le côté adhésif de verre.



Alignez le protecteur de verre avec le dispositif en maintenant les onglets pour une application facile. Appuyez et maintenez sur le centre de la vitre avec votre doigt et enlevez ensuite les onglets. (Utilisez le chiffon en microfibre pour faire sortir les bulles d'air qui se sont formées et permettre 1-2 jours pour que les petites bulles disparaissent complètement).



Si des particules de poussière restent sous le verre, soulevez délicatement le verre, en commençant à un coin, et utiliser un onglets dépoussiérage pour se débarrasser de la poussière. Replacez ensuite le protecteur sur l'écran.

