

# LOGIIX The Protector ANTI-GLARE

## INSTRUCTIONS

Clean the screen with the microfiber cloth. The screen should be free of dust.

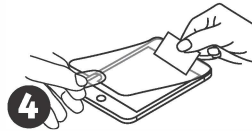
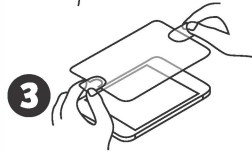
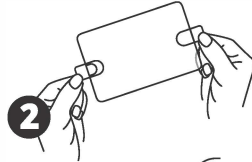
Peel the back protective film (No.1) to expose the adhesive side of film, and line it up using the easy-apply tabs.

Align protector with device, and adhere the top of the protector to the screen.

While holding the bottom tab away from the screen, use the Soft Card to carefully smooth film onto the rest of the screen.

Once film has been completely applied, carefully peel off protective film (No.2).

\* If any air bubbles remain under film, carefully lift it up to where the bubble is with bottom tab and replace film slowly with Soft Card. Visit [logiix.net](http://logiix.net) to view installation video.



## GUIDE D'UTILISATION

Nettoyez l'écran à l'aide du linge en microfibre. Aucune poussière ne doit se trouver sur l'écran.

Enlevez le film de protection arrière (no 1) afin d'exposer le côté adhésif du film.

Alignez le protecteur avec le l'écran, et collez le haut du protecteur à l'écran.

En maintenant l'onglet du bas loin de l'écran, utilisez le Soft Card pour lisser soigneusement le film sur le reste de l'écran.

Une fois que le film a été complètement appliquée, enlevez soigneusement le film de protection (no 2).

\* Si vous remarquez des bulles d'air sous le film, soulevez délicatement jusqu'à l'endroit où la bulle est avec l'onglet en bas et remplacez le film lentement avec le Soft Card. Visitez [logiix.net](http://logiix.net) pour regarder le video d'installation.



INCLUDES



**Protective films**

*Protection d'écran*

+



**Microfiber cleaning cloth**

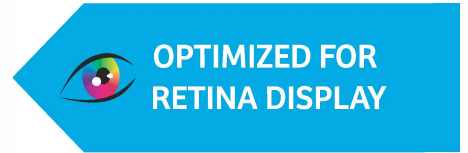
*Chiffon microfiber*

+



**Soft Card for applying film**

*Carte souple pour appliquer le protecteur d'écran*



**OPTIMIZED FOR  
RETINA DISPLAY**