

Maiolica

WHITE

AND

BLUE,

CLASSIC

BUT

NOT ORDINARY



Un materiale ritrovato, la maiolica, che porta echi di un sapore antico rivisitato in chiave sorprendentemente contemporanea.

A newly-found material, majolica, brings back memories of old times and is reinterpreted in a surprisingly contemporary manner.



## Maiolica

---

La maiolica racconta un storia che si perde nel tempo, a partire dagli antichi maestri vasai si intreccia in modo indissolubile con la storia di Marca Corona uscendo dai suoi archivi storici per incontrare spazi dal gusto totalmente contemporaneo e diventarne una vivace protagonista.

I colori sono il Bianco e il Blu in 10x10, utilizzati in campiture monocromatiche o con pose a contrasto, e coordinati a una selezione di decori su fondo lucido prettamente da rivestimento.

Majolica tells a tale that goes far back in time, back to the ancient master potters, and intermingles with the history of Marca Corona, straight from our historical archives, to meet utterly contemporary tastes and become a lively protagonist of modern ambience.

The colours are White and Blue, in the 10x10 cm size, used to give life to monochromatic or contrasting patterns and completed by a selection of decorations with glossy ground, designed only for wall tiling.



## Maiolica

---

FORMATI: 10x10 cm  
SIZES: 4"x4"

---

SPESSORE: 8,5 mm - 10x10, 9 mm  
THICKNESS: 8,5 mm - 4"x4", 9 mm

---

SUPERFICIE: lucido, opaco  
SURFACE: shiny, matt

---

ASPETTO: maiolica  
APPEARANCE: majolica

---

COLORI: Bianco, Blu  
COLOURS: White, Blue

---

DECORI: geometrici  
DECORS: geometric

---



Vivace, brioso, effervescente  
naturale.

Lively, vivacious, naturally  
effervescent.

BIANCO



Rivestimento/wall: Mai. Bianco, Mai. Tratti, Mai. Trama 10x10 (4"x4")  
Pavimento/floor: Street Silver Nat. Rett. 75x150 cm (30"x60")





Chi può resistere al profumo di  
pane appena sfornato?  
Who can resist the aroma of  
freshly baked bread?

BIANCO





Rivestimento/wall: Mai. Bianco 10x10 (4"x4")

Mai. Tratti 10x10 (4"x4")



Cappuccino o espresso questo è  
il dilemma...

Cappuccino or espresso, this is  
the question...



BLU



Rivestimento/wall: Mai. Blu, Mai. Triangolo 10x10 (4"x4")



A volte è indispensabile una  
pausa per raccogliere le idee.  
Sometimes, you just need to sit  
back and gather your ideas.



BIANCO / BLU



Rivestimento/wall: Mai. Bianco, Mai. Blu, Mai. Triangolo, Mai. Astro 10x10 (4"x4")  
Pavimento/floor: Essences Extra Iroko 20x120 (8"x48")

Mai. Decori Mix 10x10 (4"x4")



Ritrovarsi distratti da un  
improvviso colore.

Being distracted by a sudden  
and surprising colour.



BLU



Rivestimento/wall: Mai. Blu 10x10 (4"x4")  
Tavolo/table: Mai. Decori Mix 10x10 (4"x4")  
Pavimento/floor: Street Light Nat. Rett. 75x150 (30"x60")







Momenti rubati alla soffice intimitá domestica.  
Moments stolen from warm domestic intimacy.



BLU









Adagio



Armonia



Astro



Trama



Trattini



Triangolo

~ Maiolica

TECNOLOGIA

gres fine porcellanato smaltato

TECNOLOGY

glazed porcelain stoneware

---

FORMATI

10x10 cm

SIZES

4"x4"

---


SPESSORE

8,5 mm - 10x10

THICKNESS

8,5 mm - 4"x4"

rivestimento / wall  
spessore / thickness: 8,5 mm

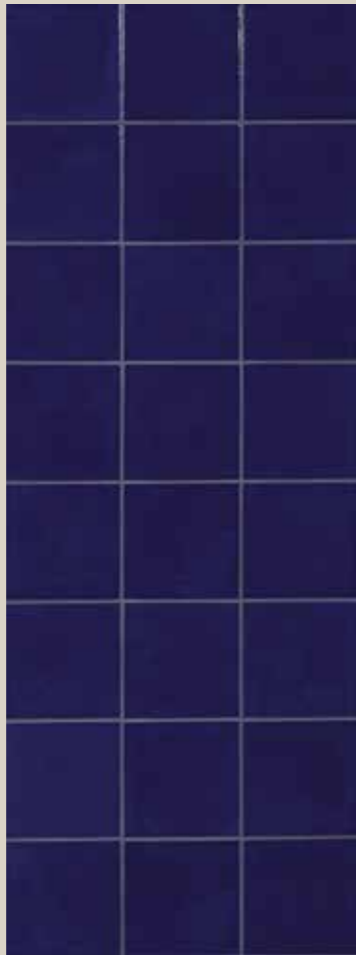
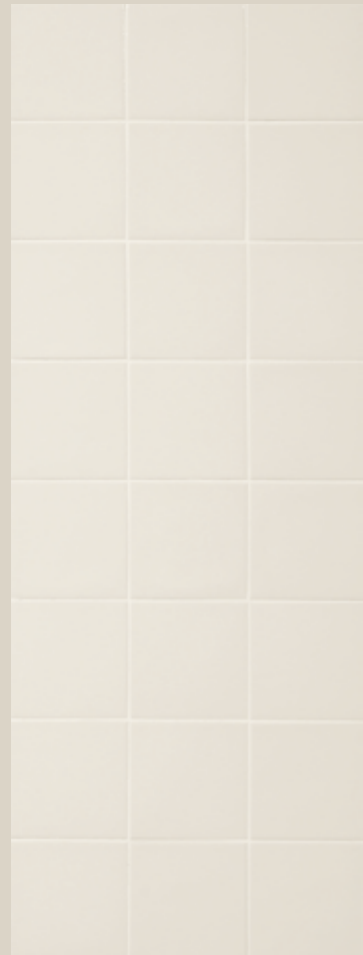
 V2 Variazione minima / Slight variation



E620  
Mai.Bianco10  
10x10 cm - 4"x4"



E621  
Mai.Blu10  
10x10 cm - 4"x4"



\* E628  
Mai.Decori Mix10  
10x10 cm - 4"x4"



E622  
Mai.Adagio10  
10x10 cm - 4"x4"



E624  
Mai.Armonia10  
10x10 cm - 4"x4"



E623  
Mai.Astro10  
10x10 cm - 4"x4"



E626  
Mai.Trama10  
10x10 cm - 4"x4"



E627  
Mai.Tratti10  
10x10 cm - 4"x4"

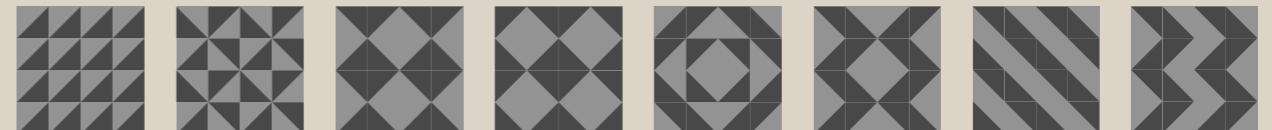


\* E625  
Mai.Triangolo10  
10x10 cm - 4"x4"



\*Inscatolamento controllato random dei soggetti.  
\*Controlled random packing of subjects.

\* schemi di posa per decoro triangolo - laying schemes for the triangle decoration





Caratteristiche Tecniche / Technical Characteristics Caractéristiques Techniques / Technische Anforderungen / Características técnicas / Технические характеристики EN 14411 (ISO 13006) Appendice G Gruppo Bla UGL, Ev ≤ 0,5%				
Gres fine porcellanato smaltato / Fine glazed porcelain stoneware Grès cérame fin émaillé / Glasiertes Feinsteinzeug / Gres fino porcelánico esmaltado / Глазурованный керамогранит				
10x10 - 4"x4"	8,5 mm	Norma Norme Norme Norma Норма	Requisiti per misura nominale N. Requirement for nominal size N. Conditions requises pour obtenir mesure nominale N. Voraussetzungen für das Nominalmaß N. Requisitos para el tamaño nominal N. Требования к номинальному размеру N.	
			Valore medio Average value. Valeur Moyenne Durchschnittswert Valor Mediano Среднее значение.	
			7 cm ≤ N < 15 cm      N ≥ 15 cm  (mm)      (%)      (mm)	
			MAIOLICA  10x10	
Caratteristiche di sicurezza. Safety characteristics. Caractéristiques de sécurité. Sicherheitsmerkmale. Características de seguridad. Характеристики безопасности.		B.C.R.A. μ > 0,40	D.M.I. Giugno 1989 n. 236 (μ > 0,40)	
			Non applicabile. Not applicable. Non applicable. Nicht anwendbar. No aplicable. Не применяется.	
			ANSI A137.1:2012 (BOT 3000)	≥ 0,42 Bagnato ≥ 0,42 Wet
				Non applicabile. Not applicable. Non applicable. Nicht anwendbar. No aplicable. Не применяется.
				BS7976-2:2002 Pendulum Testers
Non applicabile. Not applicable. Non applicable. Nicht anwendbar. No aplicable. Не применяется.				
DIN 51130	In funzione dell'ambiente o della zona di lavoro Based on the environment or on the working area			
	Non applicabile. Not applicable. Non applicable. Nicht anwendbar. No aplicable. Не применяется.			
DIN 51097	Secondo la classificazione indicata dal fabbricante Manufactured to state classification			
	Non applicabile. Not applicable. Non applicable. Nicht anwendbar. No aplicable. Не применяется.			
Caratteristiche chimiche. Chemical characteristics. Caractéristiques chimiques. Chemische Eigenschaften. Características químicas. Химические свойства.		ISO 10545-13	Classe GB min Class GB min	
			GA	
			Valore dichiarato (ISO 13006: secondo la class. indicata dal fabbricante). Declared value (ISO 13006: Manufacturer to state classification).	
			GLA	
Resistenza ad alte concentrazioni di acidi e alcali. Resistance to high concentrations of acids and alkalis. Résistance aux acides et aux alcalis à haute concentration. Beständigkeit gegen hochkonzentrierte Säuren und Laugen. Resistencia a altas concentraciones de ácidos y álcalis. Устойчивость к кислотам и щелочам высокой концентрации.	Resistenza a basse concentrazioni di acidi e alcali. Resistance to low concentrations of acids and alkalis. Résistance aux acides et aux alcalis à basse concentration. Beständigkeit gegen niedrigkonzentrierte Säuren und Laugen. Resistencia a bajas concentraciones de ácidos y álcalis. Устойчивость к кислотам и щелочам низкой концентрации.	ISO 10545-14	Valore dichiarato (ISO 13006: metodo di prova disponibile). Declared value (ISO 13006: Test method available).	
			GHA	
Resistenza alle macchie. Resistance to stains. Résistance aux taches. Fleckenbeständigkeit. Resistencia a las manchas. Тойкость к образованию пятен.		ISO 10545-14	Valore dichiarato (ISO 13006: metodo di prova disponibile). Declared value (ISO 13006: Test method available).	
			Pulibile. Cleanable. Nettoyable. Kann gereinigt werden. Limpiable. Моющийся.	

gres fine porcellanato smaltato / glazed porcelain stoneware

Pack.	Thickness	Pcs/Box	Mq/Box	Kg/Box	Box/Pallet	Mq/Pallet	Kg/Pallet
10x10	8,5 mm	87	0,82	14,10	72	59,04	1015,02

### stucco / grout line

Si consiglia di utilizzare uno stucco in tono con il materiale ceramico.  
We advise using a grout that matches the colour of the ceramic material.

colori / colors	stucco / grout Kerakoll	stucco / grout Mapei
Maiolica Bianco	Bianco 01	White 100
Maiolica Blu	Blu Oceano 15 + Nero 06	Blu Spazio 172 + Nero 120

### variazione cromatica / shade variation: Maiolica V2

V1	V2	V3	V4
ASPETTO UNIFORME: le differenze tra piastrelle dello stesso lotto produttivo sono minime.	VARIAZIONE MINIMA: colori simili presentano diverse texture e/o motivi superficiali.	VARIAZIONE MODERATA: Mentre i colori presenti su una singola piastrella sono indicativi dei colori presenti sulle altre piastrelle, il numero dei colori presenti su ogni singolo pezzo può variare significativamente.	VARIAZIONE SOSTANZIALE: Differenze di colore casuali tra le piastrelle, ogni piastrella può avere colori completamente differenti dalle altre. L'effetto finale della posa è unico e irripetibile.
UNIFORM APPEARANCE: Differences among pieces from the same production run are minimal.	SLIGHT VARIATION: Clearly distinguishable texture and/or pattern within similar colors.	MODERATE VARIATION: While the colors present on a single piece of tile will be indicative of the colors to be expected on the other tiles, the amount of colors on each piece may vary significantly.	SUBSTANTIAL VARIATION: Random color differences from tile to tile, so that one tile may have totally different colors from that on other tiles. Thus, the final installation will be unique.

\* Per piastrelle rettangolari, che abbiano il lato maggiore L ≥ 60 cm e rapporto tra i lati ≥ 3, la misurazione della ortogonalità deve venire condotta solo sul lato corto.  
For oblong tiles with L ≥ 60 cm and ratio length/width L/W ≥ 3, measurement of rectangularity only on short edges.

Ceramiche Marca Corona S.p.A. si riserva il diritto di apportare in qualsiasi momento modifiche o variazioni a quanto descritto in questo documento.  
Ceramiches Marca Corona S.p.A. reserves the right to modify the above specifications at any time without notice.  
Ceramiches Marca Corona S.p.A. se réserve le droit d'apporter à tout moment des modifications ou des variations à la description contenue dans ce document.  
Ceramiches Marca Corona S.p.A. se reserva el derecho de modificar o variar en cualquier momento el contenido de este documento.  
Ceramiches Marca Corona S.p.A. оставляет за собой право вносить в любой момент изменения в содержание настоящего документа.

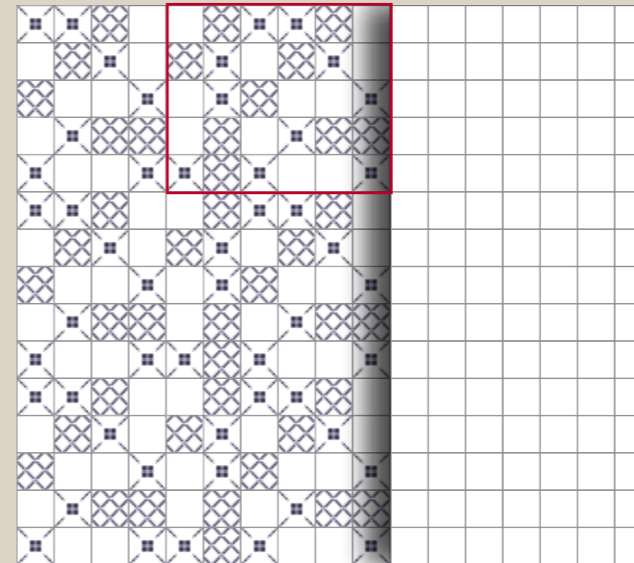


SUGGERIMENTI DI POSA  
INSTALLATION TIPS

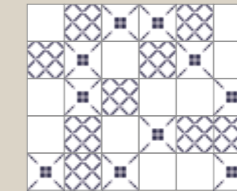
---



pag. 9



Modulo



**Rivestimento/wall:**

E620 Mai. Bianco 10x10 (4"x4")	36%
E627 Mai. Tratti 10x10 (4"x4")	33%
E626 Mai. Trama 10x10 (4"x4")	30%

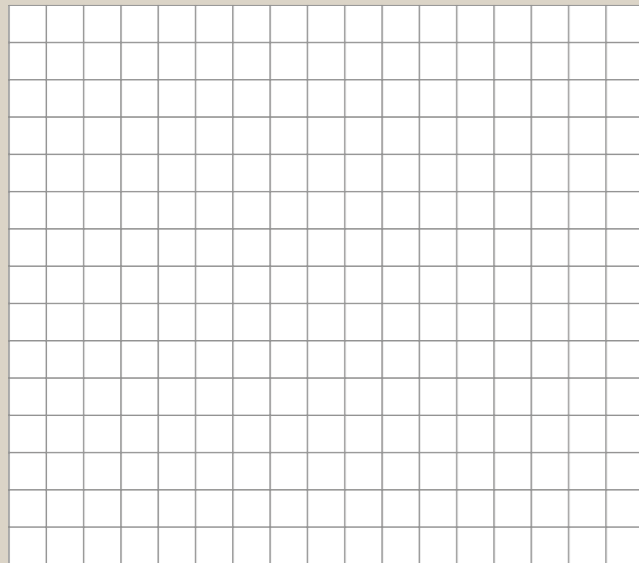


**Pavimento/floor:**

D749 Street Silver Nat. Rett. 75x150 cm (30"x60")	47
---	----



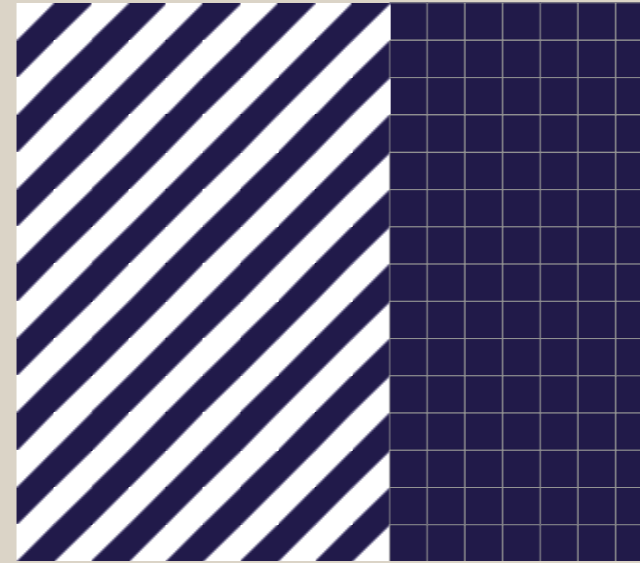
pag. 13



**Rivestimento/wall:**  
E620 Mai. Bianco 10x10 (4"x4")



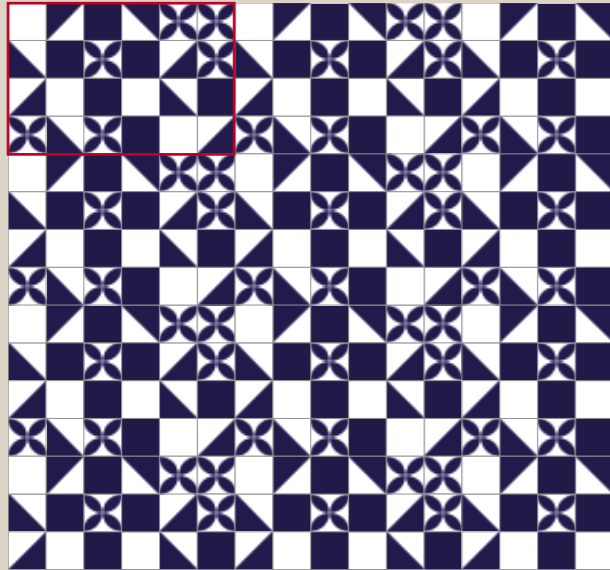
pag. 19-21



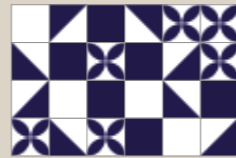
**Rivestimento/wall:**  
E625 Mai. Triangolo 10x10 (4"x4")  
E621 Mai. Blu 10x10 (4"x4")



pag. 25



Modulo



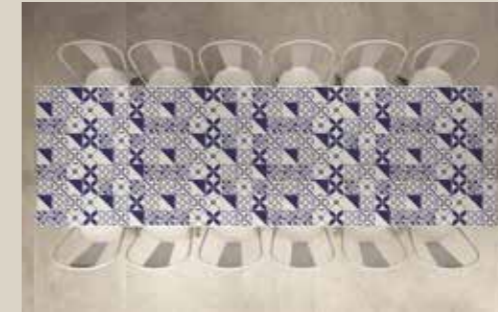
**Rivestimento/wall:**

E620 Mai. Bianco 10x10 (4"x4")	16%
E621 Mai. Blu 10x10 (4"x4")	25%
E623 Mai. Astro 10x10 (4"x4")	25%
E625 Mai. Triangolo 10x10 (4"x4")	33%

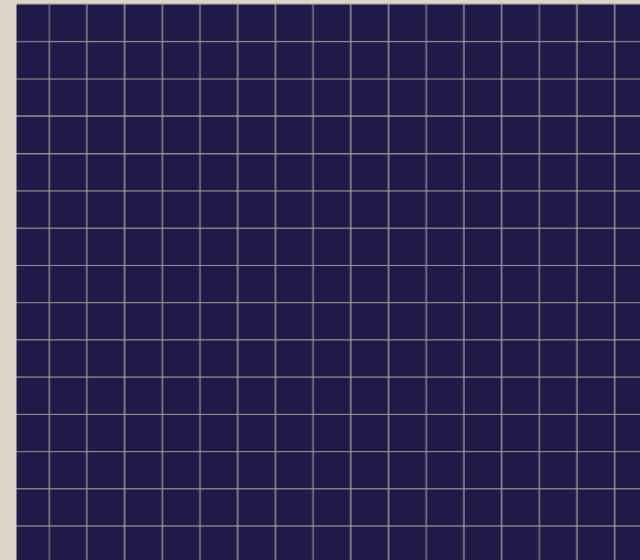


**Pavimento/floor:**

D843 Essences Extra Iroko 20x120 (8"x48")



pag. 29-31



**Rivestimento/wall:**

E621 Mai. Blu 10x10 (4"x4")

**Tavolo/table:**

E628 Mai. Decori mix 10x10 (4"x4")

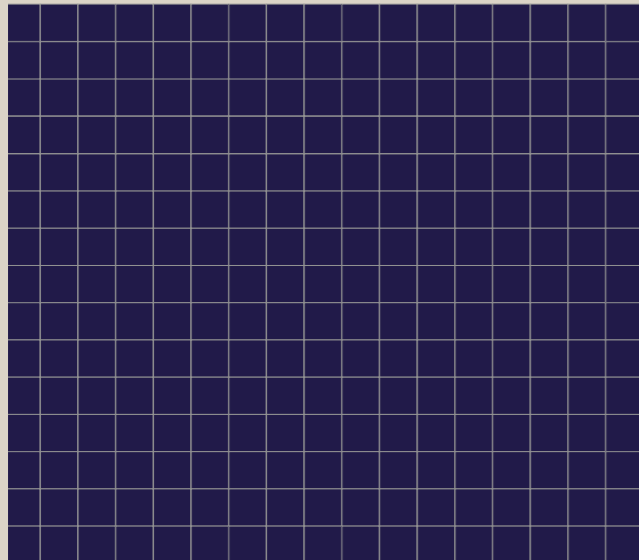


**Pavimento/floor:**

D748 Street Light Nat. rett. 75x150 (30"x60")



pag. 35



**Rivestimento/wall:**  
E621 Mai. Blu 10x10 (4"x4")



pag. 37-39



Modulo



**Rivestimento/wall:**

E622 Mai.Adagio10	10x10 cm - 4"x4"	20,37%
E624 Mai.Armonia10	10x10 cm - 4"x4"	7,40%
E623 Mai.Astro10	10x10 cm - 4"x4"	12,96%
E626 Mai.Trama10	10x10 cm - 4"x4"	16,66%
E627 Mai.Tratti10	10x10 cm - 4"x4"	16,66%
E625 Mai.Triangolo10	10x10 cm - 4"x4"	25,92%



 **made**initaly  
SINCE 1741



credits

© Copyright 2017  
Ceramiche Marca Corona Spa

First Edition  
Printed in May 2020



CERAMICHE MARCA CORONA S.p.A.

Via Emilia Romagna, 7

41049 Sassuolo (Modena) Italia

Tel. +39 0536 867200

Fax +39 0536 867320-51

[info@marcacorona.it](mailto:info@marcacorona.it)

[www.marcacorona.it](http://www.marcacorona.it)