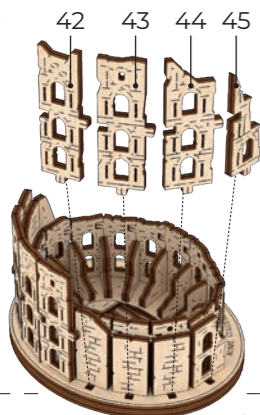
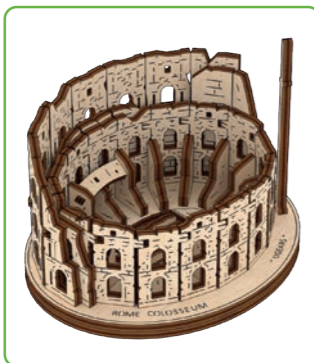
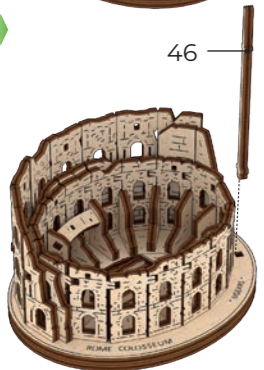


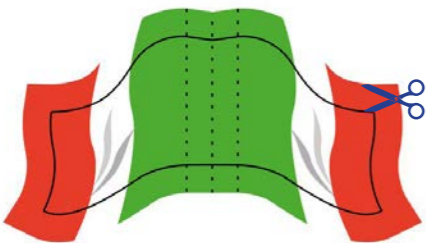
14



15



16



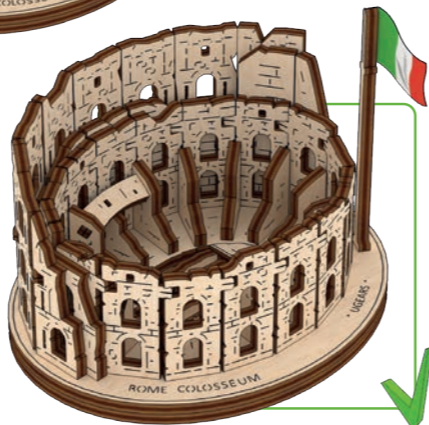
17



18



19



- ENG** Thanks for following along on this journey with us.
UKR Дякуємо, що ви пройшли цей шлях з нами.
FRA Merci denous avoir accompagnés tout au long de ces étapes.
DEU Vielen Dank, dass Sie diesen Weg mit uns gegangen sind.
SPA Gracias por haber recorrido el camino con nosotros.
ITA Grazie per aver fatto uesto percorso con noi.
JPN UGEARSをご利用いただきありがとうございます
CHI 感谢您参与有趣的模型装配过程。
POR Obrigado por seguir nesta jornada conosco.
POL Dziękujemy, że razem z nami pokonałeś tę drogę!
KOR UGEARS 와 함께해 주셔서 감사합니다.

ugearsmodels.com

- ENG** Customer support
UKR Служба підтримки
FRA Service client **DEU** Kundendienst
SPA Servicio al cliente **ITA** Servizio di supporto
JPN お客様窓口 **CHI** 客户支持
POR Atendimento ao cliente
POL Wsparcie klienta **KOR** 고객지원

customerservice@ugearsmodels.com



FR
DONNEZ
 OU
RECYCLEZ



OU



OU



OU

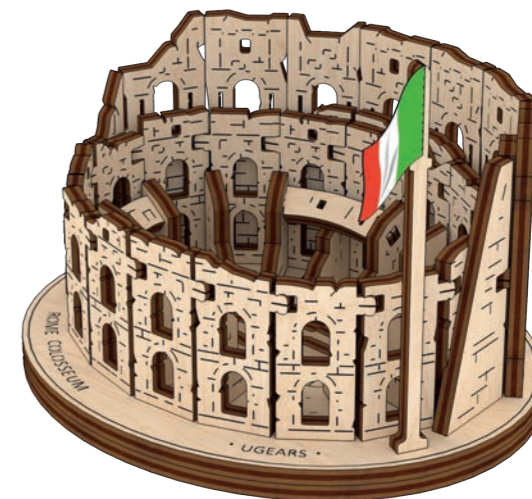


OU

ASSOCIATION MAGASIN LIVRAISON DÉCHÈTERIE

Adresses sur quefairedemesdechets.fr

UGEARS
 Mechanical models



ROME COLOSSEUM

UKR Римський колізей
FRA Colisée de Rome
DEU Kolosseum in Rom
SPA Coliseo de Roma
ITA Colosseo Roma
JPN ローマコロッセオ
CHI 羅馬鬥獸場
POL Koloseum w Rzymie
POR Coliseu de Roma
KOR 로마 콜로세움



Find out MORE



ENG Wax the part with a regular candle (rub with a candle). **UKR** Змастіть деталь звичайною свічкою (потріть об свічку). **FRA** Lubrifiez la pièce avec une bougie ordinaire (frottez contre la bougie). **DEU** Reiben Sie das Teil mit einer einfachen Kerze etwas ein. **SPA** Engrase la pieza con una vela común (frote con una vela). **ITA** Incerare il componente (Sfregare con la cera). **JPN** された部分に潤滑剤としてロウソクを塗ってください。 **CHI** 用普通蠟燭塗抹潤滑部件 **POR** Encere a peça com uma vela comum (esfregue com uma vela). **POL** Przesmaruj zwykłą świecą. **KOR** 표시된 부분에 윤활을 위해 조를 칠해 주세요.

