



# RevealPRO-bruksanvisning



Välkommen till RevealPRO. Vi ska ägna några minuter åt att snabbt gå igenom det grundläggande och lära dig hur du använder din enhet.

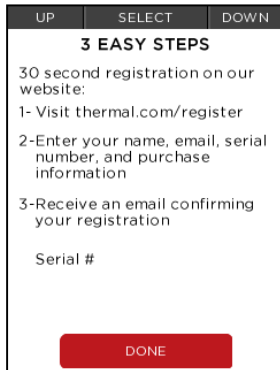
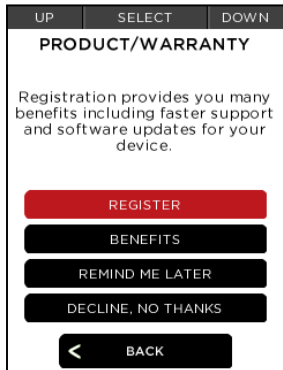
## Registreringsförmåner:

Genom att ange ditt namn, din e-postadress och ditt serienummer gör du det möjligt för oss att skicka produktuppdateringar, tips och tekniker till dig. V kan också expediera dina garantiärenden genom att få veta när och var du köpte din produkt. Landsinformation hjälper oss att ge en bättre lokal produktsupport.

Vår datapolicy finns att läsa på:

[www.thermal.com/datapolicy](http://www.thermal.com/datapolicy)

## Registrering



Gå till [thermal.com/register](http://thermal.com/register) för att registrera din produkt för att aktivera kompletta garanti- och servicealternativ.

## Ändra din registrering:

Besök [thermal.com](http://thermal.com) och logga in om du vill genomföra ändringar på ditt användarkonto.

## Ange datum och tid:

Ange datum, tid och språk i samband med den första installationen.



## Navigering

Använd knapparna för att navigera genom menyerna.

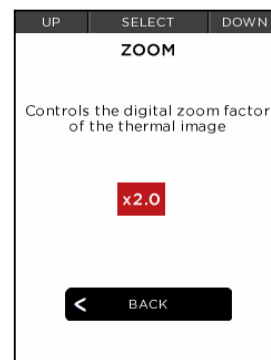


Slå på 300 ANSI lumen-LED-lampan.



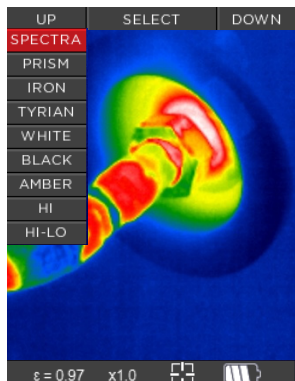
De två vänstra knapparna visar en rullgardinsmeny för snabbnavigering när de trycks.

## Zoom



Tryck samt håll inne **Ner**-knappen för att zooma. Du kan också ange zoomfaktorn manuellt bland inställningarna.

## Filter



Utforska alla olika filter - från vanlig gråskala till spektrum i hög kontrast.

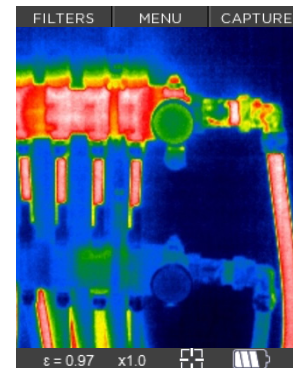
## Meny



- Visa inlästa bilder.
- Byt läge för termisk avbildning.
- Zooma in upp till 4x.
- Slå på/av hårkorset.
- Justera emissivitetsgrad.
- Få åtkomst till fler inställningar och funktioner.

Få snabb åtkomst till vanliga inställningar via rullgardinsmenyn.

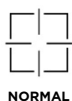
## Läs in



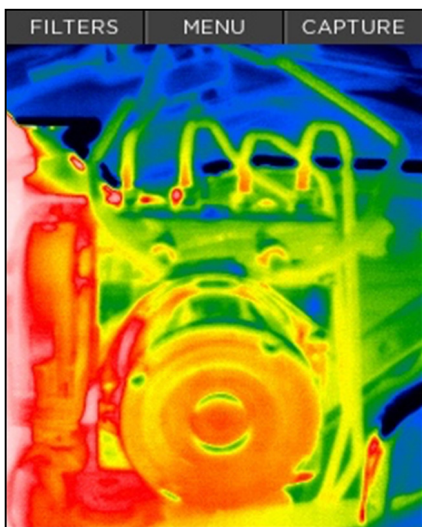
Tryck på **Upp**-knappen för att läsa in bilder. Håll intryckt för att läsa in flera bilder.

# Lägen

Alternativt finns mer avancerade lägen som visar all temperaturdata, för en maximal tydlighet.



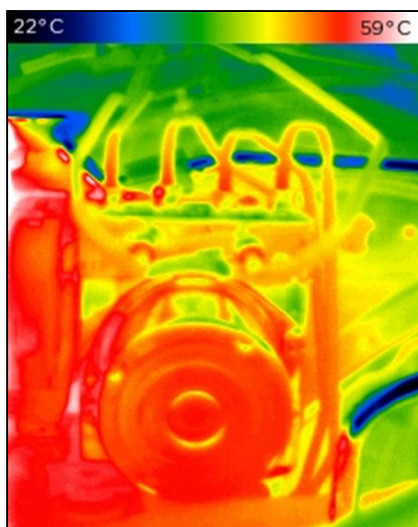
NORMAL



Standardläge som ger maximalt konsekvent termisk avbildning med hjälp av autoexponeringskontroll.



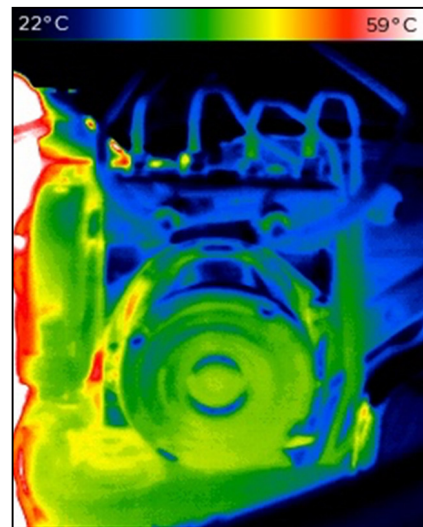
HELBILD



Visar all temperaturdata, för en maximal tydlighet.

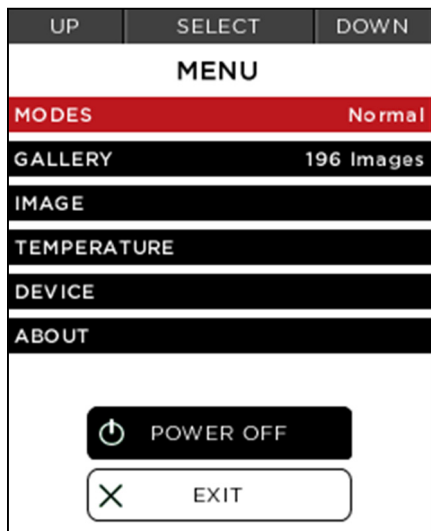


SPANN  
OCH NIVÅ



Låter dig ställa in och låsa ett temperaturområde för att visa maximal termisk information om valfritt motiv eller scen.

## Inställningar



- Byt läge för termisk avbildning.
- Visa inlästa bilder.
- Styr inställningar för zoom, vattenmärke och banderoll.
- Justera enheter (°C, °F, K), emissivitet och hårkors.
- Ställ in inställningar för datum och tid, språk, automatisk strömavstängning samt ficklampa.
- Få åtkomst till enhetens serienr., firmware-version och registreringsuppgifter.

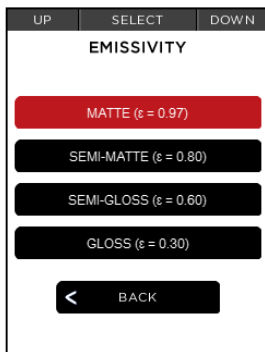
För att helt och hållet återställa fabriksinställningarna, välj **Enhet** och sedan **Återställ**.

## Termiskt spann och termisk nivå

Justera gränsvärden för spann och nivå så att dessa uppfyller dina krav. Återställ för att återgå till förvalt spann.



## Emissivitetsstyrning



Emissivitet är en materialegenskap som anger hur mycket infrarött ljus en viss yta avger. Kalibrera emissiviteten med fyra färdiga inställningar för att säkerställa korrekt avläsning och rapportering av temperaturer.

Den nuvarande emissivitetsinställningen ( $\epsilon$ )

$\epsilon = 0.97$  x1.0

## Hårkors

Aktivera hårkorsen för en precis punktavläsning av temperaturen.



-40 to 626°F (-40 to 330°C)  
Detektionsområde

