

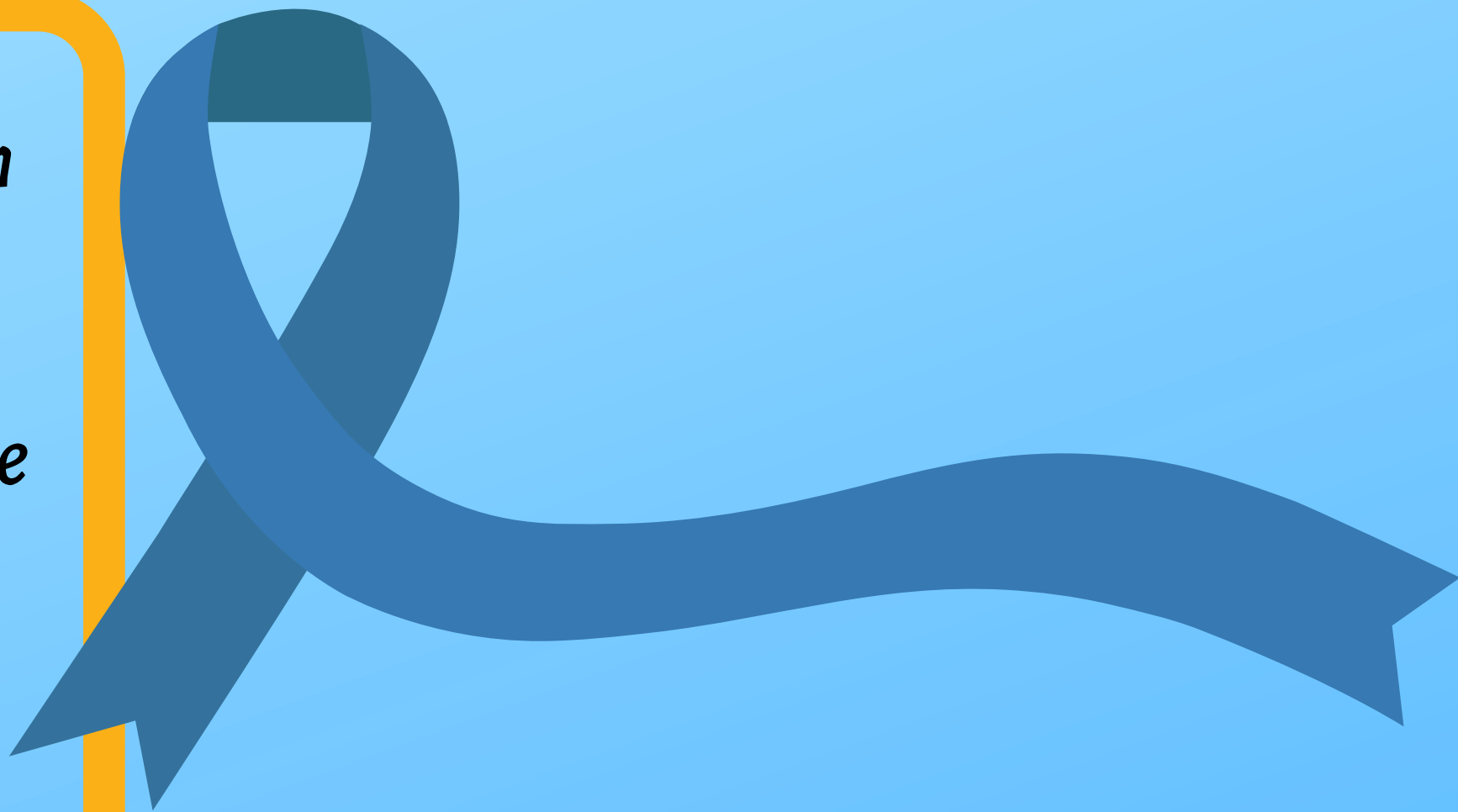


L'APRAXIE

VERBALE CHEZ L'ENFANT

L'apraxie verbale chez l'enfant est un trouble moteur du langage qui cause des difficultés pour parler.

Les enfants atteints d'apraxie verbale ont généralement une bonne compréhension du langage et savent ce qu'elles/ils veulent dire. Toutefois, elles/ils ont des difficultés à apprendre ou à effectuer les mouvements complexes nécessaires pour parler.



upbility

LES SYMPTOMES DE L'APRAXIE SONT :

- Des difficultés à associer les syllabes dans un ordre correct pour prononcer des mots, ou l'incapacité à le faire
- Peu de babilllements dans la petite enfance
- Des difficultés à prononcer des mots longs ou complexes
- Des essais répétés pour prononcer certains mots
- Des incohérences dans le langage : c'est-à-dire la capacité à prononcer un mot correctement à certains moments mais pas à d'autres
- Des tâtonnements ou difficultés à prononcer les mots
- Un usage excessif des formes de communication non verbales



L'apraxie verbale ne disparaît pas d'elle-même lorsque l'enfant grandit!

Il existe différents traitements et approches pour l'apraxie.

Un(e) orthophoniste spécialisé(e) dans le dépistage et le traitement de l'apraxie verbale chez l'enfant pourra faire passer des tests à votre enfant pour analyser son langage et discours.