



Kreativlabor Berlin



Größe  
92 - 164

# KLEID & SHIRT "MINI-MATHILDA"

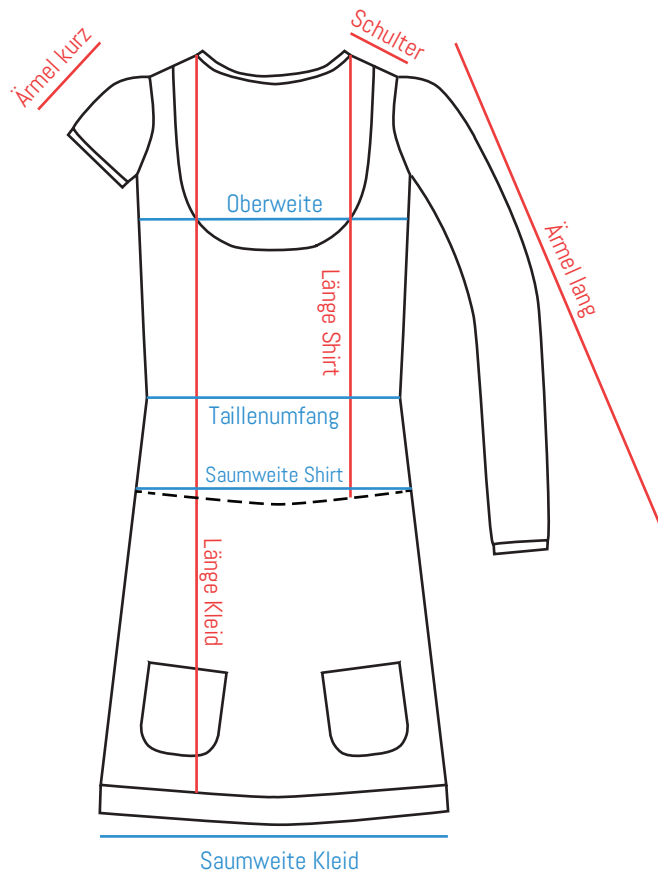
• Schnittmuster & Nähanleitung •



Welche Größe soll ich nähen?

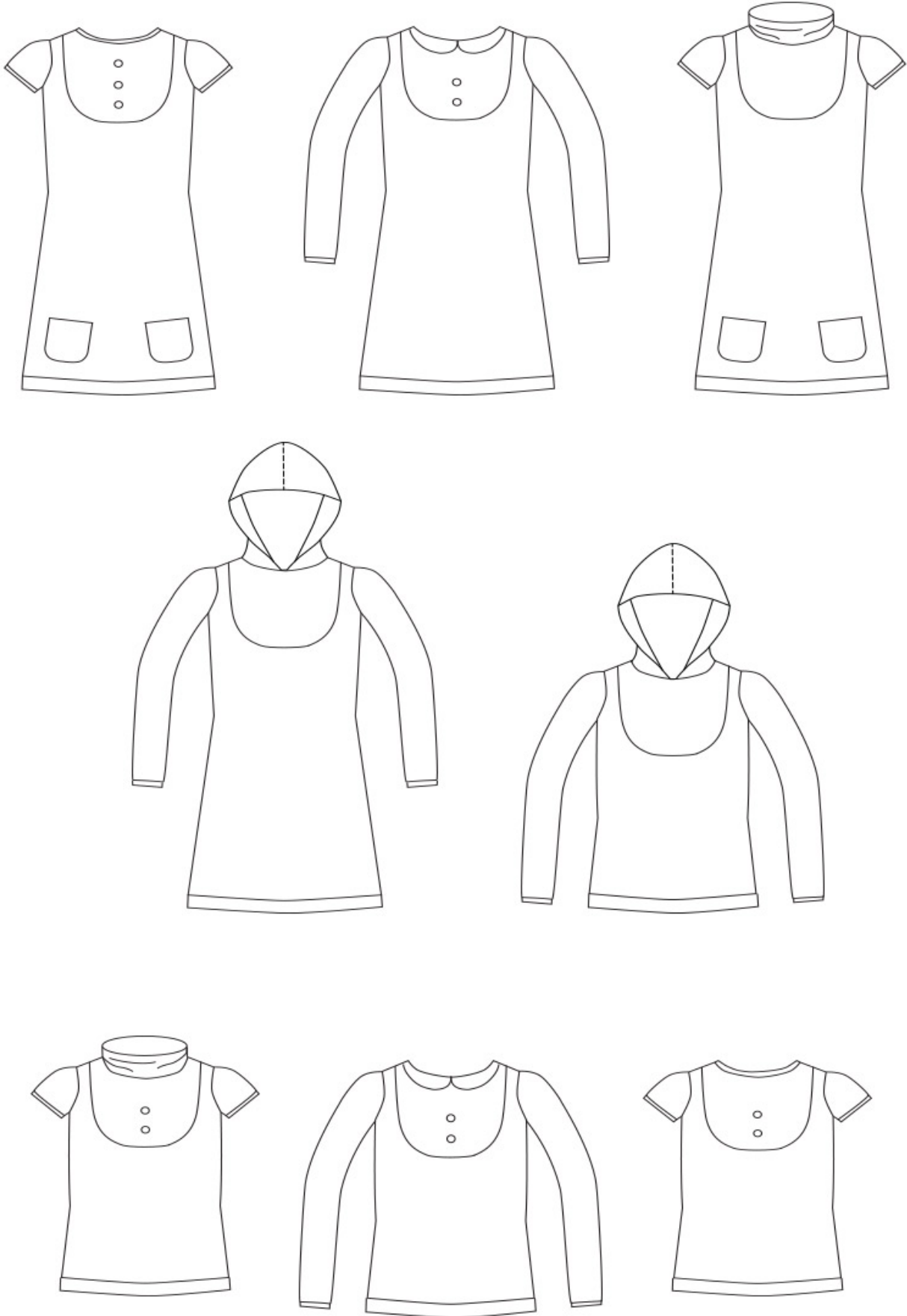
Kleid "Mini-Mathilda" sitzt angenehm leger und nicht zu eng. Orientiere dich bei der Wahl der richtigen Größe an dieser Fertigmaß-Tabelle. Wenn du dein Kleid nicht aus Sweat / Alpenfleece, sondern Jersey nähst, wähle eine Größe kleiner als dein Kind normalerweise trägt.

Kleidergröße	Schulterbreite	Kleid - Länge	Shirt-Länge	1/2 Oberweite	1/2 Taillenumfang	1/2 Saumweite KLEID	1/2 Hüftweite / Saumweite SHIRT	Ärmel lang	Ärmel kurz
92	6,5 cm	47,5 cm	36 cm	33 cm	32,5 cm	37 cm	35 cm	29,5 cm	8,0 cm
98	6,7 cm	50,5 cm	38 cm	33,5 cm	33 cm	37,8 cm	35,5 cm	32,2 cm	8,6 cm
104	6,9 cm	53,5 cm	40 cm	34 cm	33,6 cm	38,6 cm	36 cm	35 cm	9,2 cm
110	7,1 cm	56,5 cm	42 cm	35 cm	34,2 cm	39,4 cm	36,5 cm	37,7 cm	9,8 cm
116	7,3 cm	59,5 cm	44 cm	35,5 cm	34,8 cm	40,2 cm	37 cm	40,5 cm	10,4 cm
122	7,5 cm	62,5 cm	46 cm	36 cm	35,5 cm	41,2 cm	38 cm	43,2 cm	11 cm
128	7,7 cm	65,5 cm	48 cm	37 cm	36,2 cm	42,2 cm	39 cm	46 cm	11,6 cm
134	7,9 cm	68,5 cm	50 cm	38 cm	36,9 cm	43,2 cm	40 cm	48,7 cm	12,2 cm
140	8,1 cm	71,5 cm	52 cm	39 cm	37,6 cm	44,2 cm	41 cm	51,5 cm	12,8 cm
146	8,4 cm	74,5 cm	54 cm	41 cm	39,1 cm	46,2 cm	43 cm	54,3 cm	13,4 cm
152	8,6 cm	77,5 cm	56 cm	43 cm	40,6 cm	48,2 cm	45 cm	57,1 cm	14 cm
158	8,8 cm	80,5 cm	58 cm	45 cm	42,1 cm	50,2 cm	47 cm	59,9 cm	14,6 cm
164	9,0 cm	83,5 cm	60 cm	47 cm	43,6 cm	52,2 cm	49 cm	62,7 cm	15,2 cm





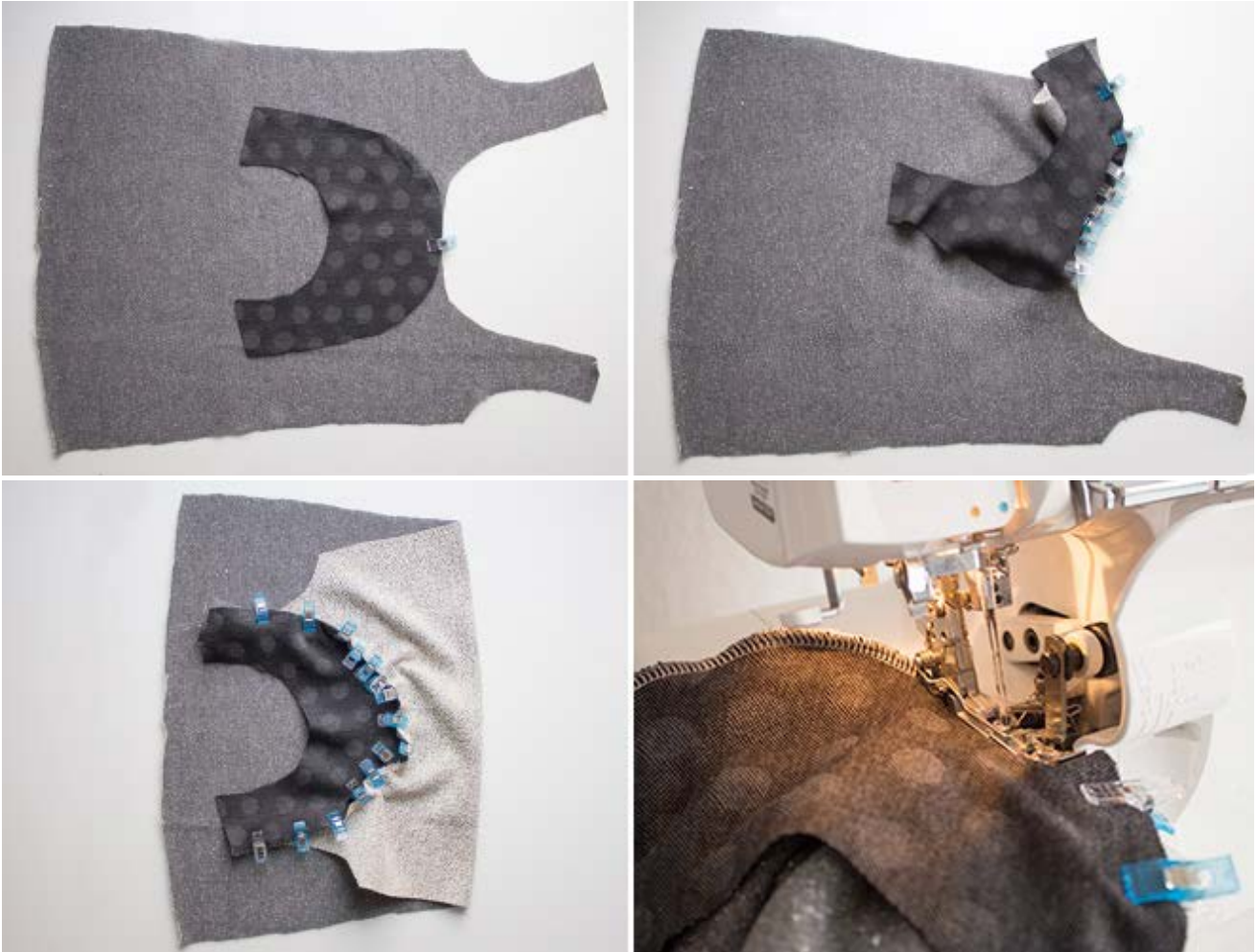
Nähvarianten Kleid & Shirt "Mini-Mathilda"







Lege dann den Einsatz rechts auf rechts am Knips an, so dass der Einsatz dabei erstmal nach unten zum Kleid-Saum zeigt. Stecke den Einsatz dann ringsherum an der Aussparung im Vorderteil fest. Steppe anschließend den Einsatz mit 0,7cm Nahtzugabe am Vorderteil fest. Hierfür solltest du einen elastischen Stich verwenden, z.b. den Zickzack- oder Stretchstich deiner Nähmaschine oder du nähst mit der Overlockmaschine.



Bügle dann auf der Rückseite die Nahtzugaben des Einsatzes nach außen und unten. Anschließend bügelst du den Einsatz auch von der Vorderseite schön glatt. Die Naht muss nicht nochmal abgesteppt werden.

