



Kreativlabor Berlin



Größe  
34 - 44

# SHIRT "MARLA"

• Schnittmuster & Nähanleitung •

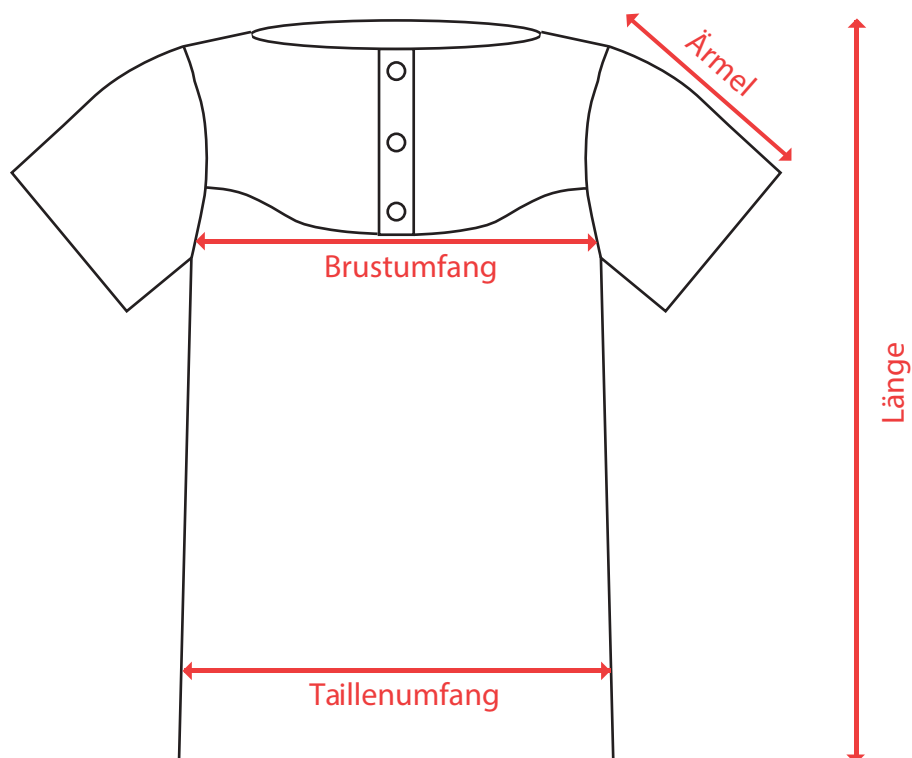


## Stoffzuschnitt

### Welche Größe soll ich nähen?

Shirt "Marla" sitzt angenehm leger und nicht zu eng. Wenn du es lieber körpernah tragen möchtest, wähle bitte eine Größe kleiner. Bei einem sehr festen Sweat- oder Strickstoff, der sich kaum dehnen lässt, nähe eine Größe größer.

Shirt-Größe	Shirt-Länge ohne angesetzten Bund	Taillenumfang	Brustumfang	Ärmel lang	Ärmel kurz
34	61,3cm	63cm	81cm	61,1cm	16cm
36	61,6cm	66cm	83cm	61,3cm	16,3cm
38	61,9cm	70cm	88cm	61,6cm	16,6cm
40	62,3 cm	75cm	93cm	61,8cm	17cm
42	62,7cm	80cm	96cm	62cm	17,5cm
44	63,1cm	84cm	102cm	62,2cm	18cm







Falte dann die Blenden (Knopfleisten) am mittig gebügelten Falz rechts auf rechts zusammen und klappe die äußere noch offene Kante 0,7cm zur linken Stoffseite um (Bild 35). Fixiere die umgeklappte Nahtzugabe mit einer Nadel (Bild 36). Die umgeklappten Nahtzugaben an der Blende zeigen in die gleiche Richtung (Bild 37) und schließen das Halseinfassband ein.

Steppe mit 0,7cm Nahtzugabe und einem Geradstich die überstehende Kante der Blende (Knopfleiste) ab (Bild 38 und 39). Kürze anschließend die Nahtzugabe auf 3mm zurück (Bild 40).

