



Kreativlabor Berlin



Größe
34 - 44

ROCK "MARIE"

• Schnittmuster & Nähanleitung •



Steppe dann die doppelt umgeklappte Kante mit einer Zwillingsnadel, oder zweimal im Abstand von 0,5 cm mit einer normalen Nadel ab. Bügele anschließend zunächst die langen Kanten der Taschen 1 cm zur linken Stoffseite um und dann die kurzen Seiten unten.



Steppe die umgebügelten Kanten mit 0,7 cm Abstand zum Außenrand der Tasche ab. Die zweite äußere Naht machen wir dann beim Annähen der Tasche. Fertige die zweite Gesäßtasche genauso an.

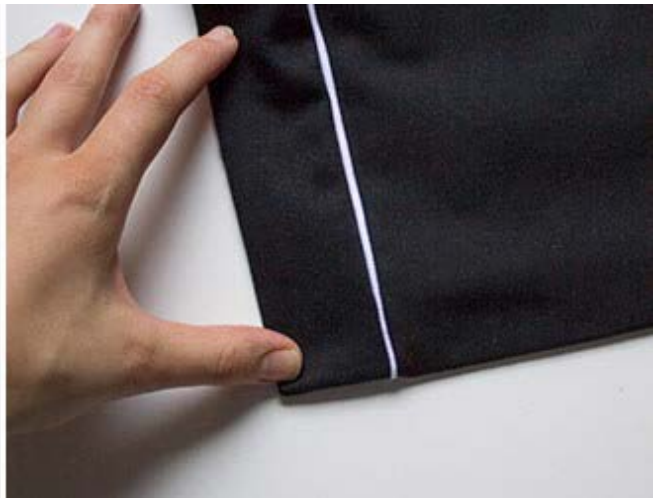
Lege das Schnittmuster für das Rock-Rückteil auf deine beiden zugeschnittenen Rock-Rückteile auf. Dort wo die 5 Punkte (Bohrlöcher) zu sehen sind, machst du vorher mit einer Ahle 5 Löcher in das Papier.



Übertrage nun mit einem wasserlöslichen Markierstift oder Schneiderkreide die 5 Markierungen durch die Löcher im Papier hindurch.



Steppe die Knopfleisten dann knappkantig - bzw. knapp neben der Paspel - ab.



Taschenbeutel annähen

Auch die vorderen Eingriffstaschen kannst du mit einem Paspelband verzieren. Lege dafür das Paspelband an beide rechten Stoffseiten der Rock-Vorderteile an. Die offene Kante der Paspel zeigt dabei zur offenen Taschenkante.

