



Kreativlabor Berlin



Größe
32 - 52

KLEID & SHIRT "MATHILDA"

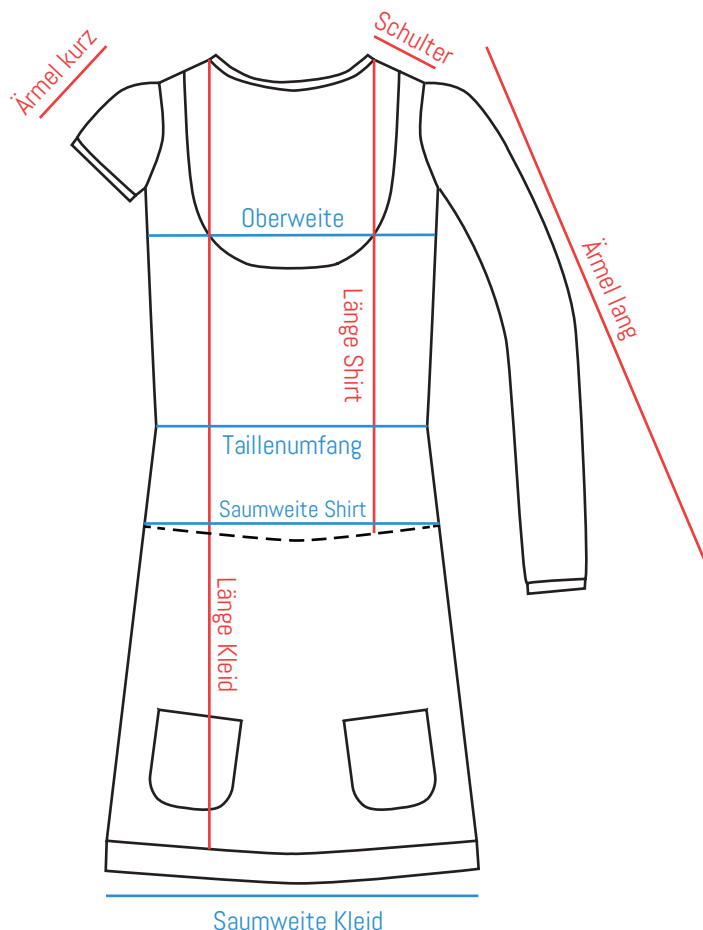
• Schnittmuster & Nähanleitung •



Welche Größe soll ich nähen?

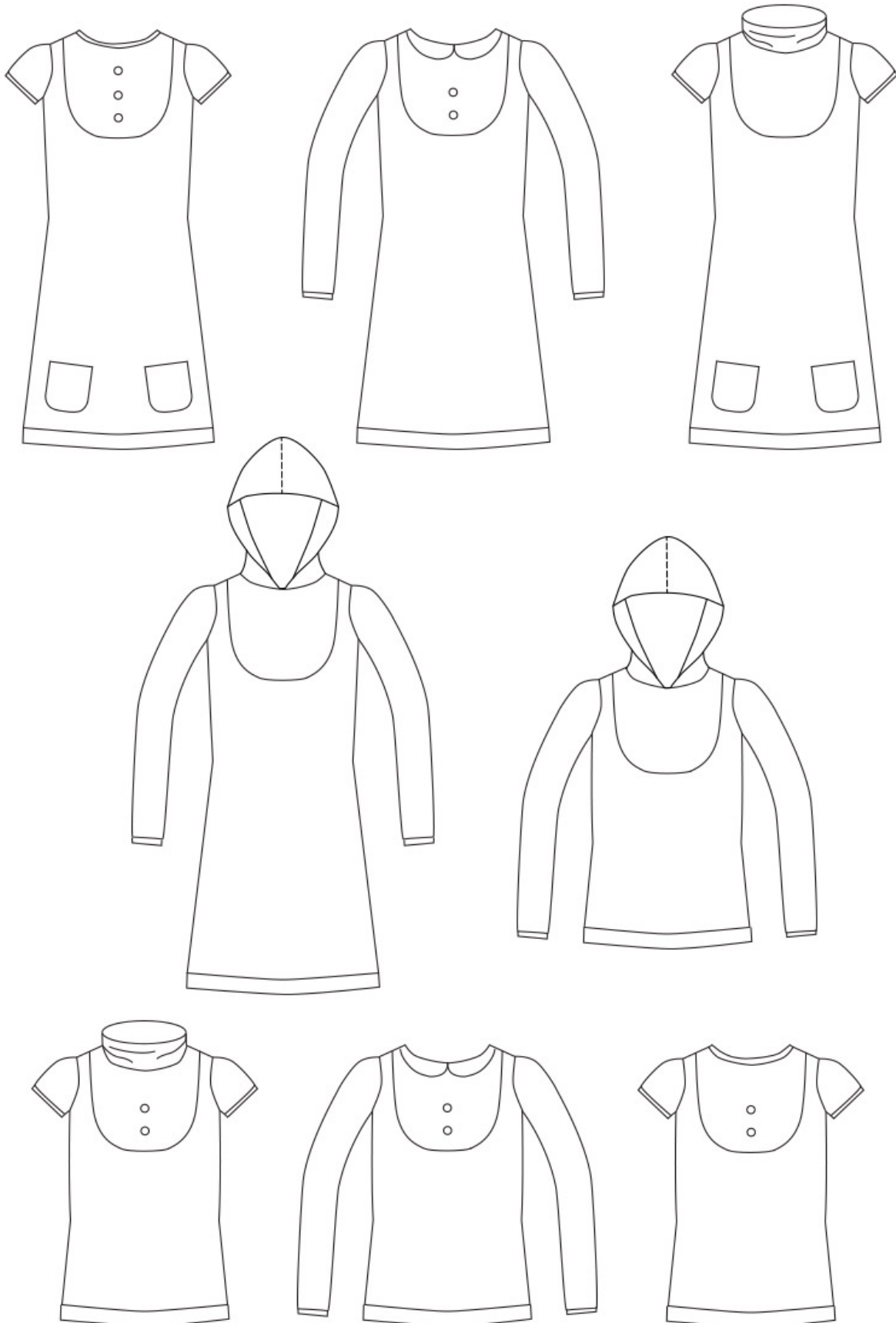
Kleid "Mathilda" sitzt angenehm leger und nicht zu eng. Orientiere dich bei der Wahl der richtigen Größe an dieser Fertigmaß-Tabelle. Wenn du dein Kleid nicht aus Sweat / Alpenfleece, sondern Jersey nährst, währle eine Größe kleiner als du normalerweise trährst.

Kleidergröße	Schulterbreite	Kleid - Länge	Shirt-Länge	1/2 Oberweite	1/2 Taillenumfang	1/2 Saumweite KLEID	1/2 Hüftweite / Saumweite SHIRT	Ärmel lang	Ärmel kurz
32	8,2 cm	88,5 cm	62 cm	43 cm	40 cm	49,5 cm	45 cm	60 cm	14 cm
34	8,5 cm	89 cm	62,5 cm	45 cm	42 cm	51,5 cm	47 cm	60 cm	14,4 cm
36	8,8 cm	89,5 cm	63 cm	47 cm	44 cm	53,5 cm	49 cm	60 cm	14,8 cm
38	9,1 cm	90 cm	63,5 cm	49 cm	46 cm	55,5 cm	50 cm	60 cm	15,2 cm
40	9,4 cm	90,5 cm	64 cm	51 cm	48 cm	57,5 cm	53 cm	60 cm	15,6 cm
42	9,7 cm	91 cm	64,5 cm	53,5 cm	50,5 cm	60 cm	55,5 cm	60 cm	16 cm
44	10 cm	91,5 cm	65 cm	56 cm	53 cm	63 cm	58 cm	60 cm	16,4 cm
46	10,3 cm	92 cm	65,5 cm	59 cm	56 cm	66 cm	61 cm	60 cm	18,8 cm
48	10,6 cm	92,5 cm	66 cm	62 cm	59 cm	69 cm	64 cm	60 cm	19,2 cm
50	10,9 cm	93 cm	66,5 cm	65 cm	62 cm	72 cm	67 cm	60 cm	19,6 cm
52	11,2 cm	93,5 cm	67 cm	68 cm	65 cm	75 cm	70 cm	60 cm	20 cm





Nähvarianten Kleid & Shirt "Mathilda"





Wenn du möchtest, kannst du die Nahtzugaben an den Schultern noch nach hinten klappen und knappkantig feststeppen.



Lege nun die Ärmel (lange oder kurze Variante) an den seitlichen Aussparungen des Kleides an. Orientiere dich dabei an den Knipsen auf dem Schnittmuster, sowohl an der Armkugel als auch an den seitlichen Aussparungen des Kleides. Lege die Ärmel rechts auf rechts zuerst an der Schulternaht an und stecke sie rundherum mit Wonder Clips fest.

