



Kreativlabor Berlin



Größe
34 - 48

LEGGINGS "OLIVIA"

• Schnittmuster & Nähanleitung •



SO WIRD DAS SCHNITTMUSTER AUSGEDRUCKT UND ZUSAMMENGEKLEBT

Es gibt zwei Möglichkeiten, das Schnittmuster auszudrucken. Entweder als A4-Dateien zum Ausdrucken zuhause, die du dann zusammenklebst oder als großformatiger Plot (A0), den du im Copyshop oder online ausdrucken lassen kannst (dann sparst du dir das Zusammenkleben).

Selbst ausdrucken

Drucke das Schnittmuster "Schnittmuster_Olivia_A4.pdf" bitte bei 100% und ohne Seitenanpassung (tatsächliche Größe / nicht skaliert) aus. Auf Seite 3 des Schnittmusters findest du nochmal ein kleines Kontrollquadrat von 3x3cm Größe. Klebe die einzelnen Seiten dann entsprechend der Übersicht auf Seite 1 im Schnittmuster zusammen.

Plot bestellen

Bei der Online-Bestellung eines Plotdrucks habe ich gute Erfahrungen mit www.repro-online.de gemacht. Wähle hier den "Plotservice" aus und lade die Datei "Schnittmuster_Olivia_A0_Plot.pdf" hoch. Wähle die Optionen: Skalierung: Wie Original, Format: A0, Farbe: Schwarz-Weiß.

MATERIAL, STOFFVERBRAUCH & VORBEREITUNG

Stoffempfehlung & weitere Nähzutaten

Das Schnittmuster ist für dehnbare Stoffe konzipiert. Zum Nähen eignen sich gut dehnbare Jerseystoffe. Andere dehnbare Stoffe solltest du nur verwenden, wenn sie einen hohen Elasthan-Anteil haben.

- 1,2 m Jersey mit hohem Elasthan-Anteil (140 cm breit)
- 1 - 1,5 cm breites Gummiband in der Länge deines Hüftumfangs

Wunderbare Stoffe als Meterware bekommst du zum Beispiel bei [Snaply](#) und [Alles für Selbermacher](#). Bezugsquellen für weiteres Nähzubehör findest du in meinem großen [Material-Wegweiser](#). Zum Fixieren der Stofflagen verwende ich gern Wonder Clips anstelle von Nadeln, da diese den Stoff nicht verziehen und keine Löcher hinterlassen.

Stoff vorbereiten

Stoffe laufen nach dem Waschen häufig ein. Daher ist es ratsam, die Stoffe vor dem Nähen einmal vorzuwaschen und zu bügeln.

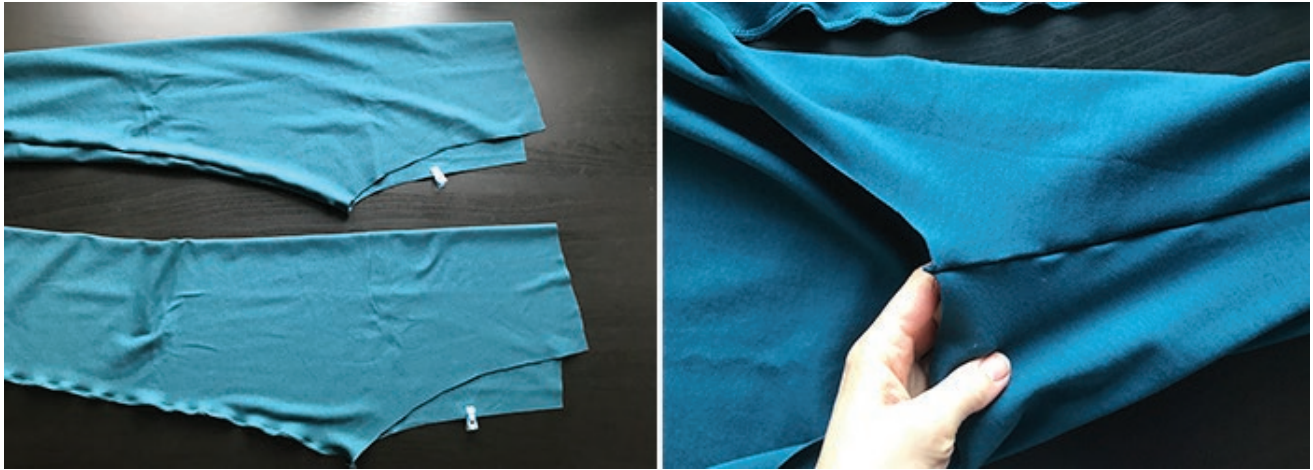
Welche Größe soll ich nähen?

Orientiere dich bei der Wahl der richtigen Größe an dieser Fertigmaß-Tabelle. Alle Maße sind in cm angegeben.

	34	36	38	40	42	44	46	48
Seitenlänge Bein	100 cm	100 cm	100 cm	100 cm	100 cm	100 cm	100 cm	100 cm
Bundweite	66 cm	69.5 cm	73 cm	75 cm	77.5 cm	80 cm	82.5 cm	85 cm



Wende dann ein Bein auf rechts. Stecke dann das auf rechts gewendete Bein in das auf links liegende hinein, so dass die Nähte bündig übereinander liegen.



Lege die Nahtzugaben an der Schrittnaht jeweils in die entgegengesetzte Richtung, damit die Naht schön flach wird. Stecke beide Schnittteile entlang der Schrittnaht fest.



Steppe die Schrittnaht mit 0,7 cm Nahtzugabe mit einem dehnbaren Stich zusammen (Overlock, Zickzackstich oder Stretchstich).

