

Schattengrummler

! Wichtig:
Druckeinstellung
● 100% wählen

Inhaltsverzeichnis

Nähbeispiele	Seite 3
Material	Seite 4
Größen	
Schnittteile und Stoffverbrauch	Seite 5
Mustervorlage	Seite 7
Übersicht der Anleitungen	Seite 8
Detailanleitungen und Erweiterungen	ab S. 17
Schnittmuster & Applikationsvorlagen	separat



Pulli

Seite 10



Shirt

Seite 15



Tunika

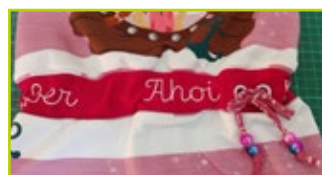
Seite 16

Werde zum
Hoodie-Designer
mit der Mustervorlage
auf Seite 7

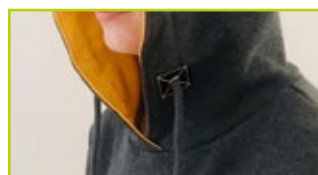
Detailanleitungen und Erweiterungen



**Halsausschnitt
mit Beleg**
Seite 20



Kordelzug bei Tunika
Seite 24



**Kapuze mit Kordel
oder Fakekordel**
Seite 21



**Hasen und
Bärenohren**
Seite 26



Upcycling Shirt
Seite 30



**Upcycling
Tunika Kleid**
Seite 28



**Patches und
Applikationsvorlagen**
Seite 18



**Nähbeispiele
und weitere Ideen**
Seite 31

Material

Stoffe: Dehnbarer Sweat, Sommersweat, Jersey, Strickstoffe

Bündchen: Bündchenware oder Jersey (siehe Bündchenmasstabelle S. 6)

Zusätzlich:

- Ösen ø 4 mm oder
- Jerseydruckknöpfe
- Kleine Schnurstückchen,
- Kordeln oder
- Jerseynudel
- Vlieseline 0,2 mm aus 100% Baumwolle (zur Verstärkung der Ösen oder Knopfleiste)
- Vliesofix zum Applizieren

Versionen

Das Schnittmuster **Schattengrummler** enthält drei verschiedene Schnitte:



Der **Shirt**-Schnitt kann ebenfalls mit langen Ärmeln genäht werden. Beim Probenähen hat sich gezeigt, dass bei zierlicheren Kindern entsprechend ein **Pulli** mit dem **Shirt**-Schnitt genäht werden kann.

Die **Kapuze** passt bei allen drei Schnitten. Das gilt ebenfalls für die **Bauchtasche**.

Eine Auflistung aller Schnittteile ist auf der nächsten Seite.



Grössen

Generell wird nach der **Körpergrösse** genäht. Ist beispielsweise ein Kind zwischen 105 und 110 cm gross, wird die Grösse **110** genäht. Zwischen 117 und 122, die Grösse **122** usw.

Welche Version zu wählen ist, bestimmt ihr mit dem Messen des Brustumfanges eures Kindes.

Brustumfang:

50		110	59 cm
56		116	61 cm
62	45 cm	122	63 cm
68	47 cm	128	65 cm
74	49 cm	134	67 cm
80	50 cm	140	69 cm
86	51,5 cm	146	72 cm
92	53,5 cm	152	75 cm
98	55 cm	158	77 cm
104	57 cm	164	80 cm

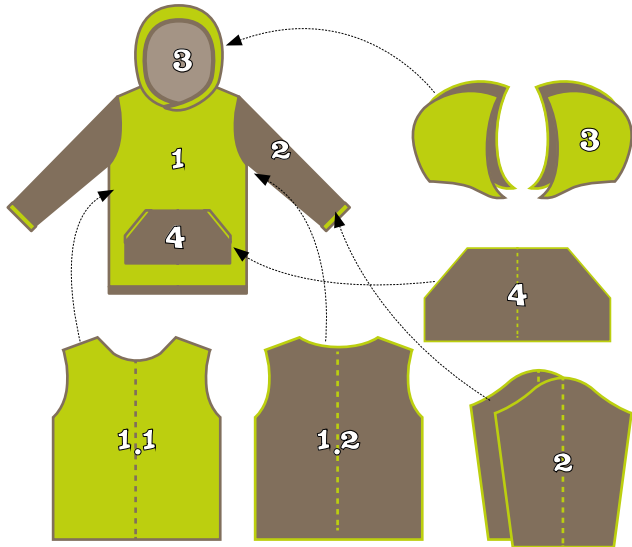
Den Brustumfang locker über der Kleidung messen. Abweichungen bis 3 cm sind völlig normal.

Ist ein Kind im Verhältnis zur Körpergrösse **mehr als 4 cm schmaler** im Brustumfang, wird empfohlen die **Shirt**-Version anstelle des **Pullis** zu nähen.

Wir überlassen es jedem selbst, den Schnitt nach seinem Wunsch entsprechend anzupassen.

Schnittteile

Wichtig: Die Nahtzugabe von **0,7 cm** ist überall enthalten!



Wichtig:
Druckeinstellung
● 100% wählen

- | | | |
|-----|------------------------------|-------------------------|
| 1.1 | Vorderteil | 1x im Bruch |
| 1.2 | Rückenteil | 1x im Bruch |
| 2 | Ärmel lang (2.2 kurz) | 2x im Bruch |
| 3 | Kapuze | 2x gegengleich |
| 4 | Bauchtasche | 2x gegengleich * |

* für Kapuzen-Innenseite



Stoffverbrauch

Der Stoffverbrauch ist eine allgemeine Angabe, um im Laden nicht zu wenig Stoff zu kaufen. Wenn ihr natürlich die Stoffe unterteilt, so variiert das dann ziemlich. Auch solltet ihr bei Motivstoffen genug Reserven einplanen.

Um genau zu sein, messt also besser vorher kurz auf dem ausgedruckten Schnittbogen nach.

Stoffverbrauch in cm (inkl. Kapuze und Tasche)

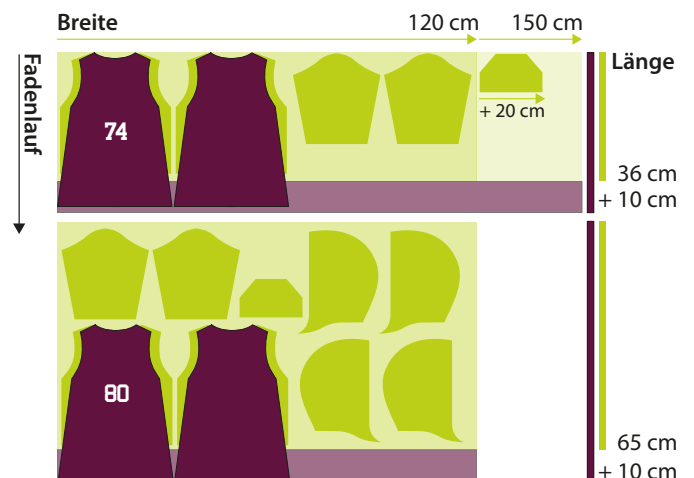
bis	Pulli	Shirt	Tunika
Grösse 74*	36 x 150	36 x 150	46 x 150
Grösse 80	65 x 120	65 x 120	75 x 120
Grösse 116	90 x 150	90 x 150	100 x 150
Grösse 140	100 x 150	100 x 150	110 x 150
Grösse 164	130 x 150	130 x 150	140 x 150



Als Grundsatz könnt ihr von Grösse **86 - 140** wie folgt rechnen.

- Ohne Kapuze und ohne Bauchtasche:**
- die **Höhe des Vorderteils** x 150 cm.
- Und mit Kapuze und Bauchtasche:**
- zusätzlich die **Höhe der Kapuze** x 150 cm.

Ab Grösse **146** dann das **Vorderteil + der Ärmel**.



*bis Grösse **74** wird ohne Kapuze genäht und dadurch wird deutlich weniger Stoff benötigt.

Tipp: Schmeisst die Stoffreste nicht weg!
Schaut hierzu unbedingt die Anleitung zu den Patches (Seite 18).